



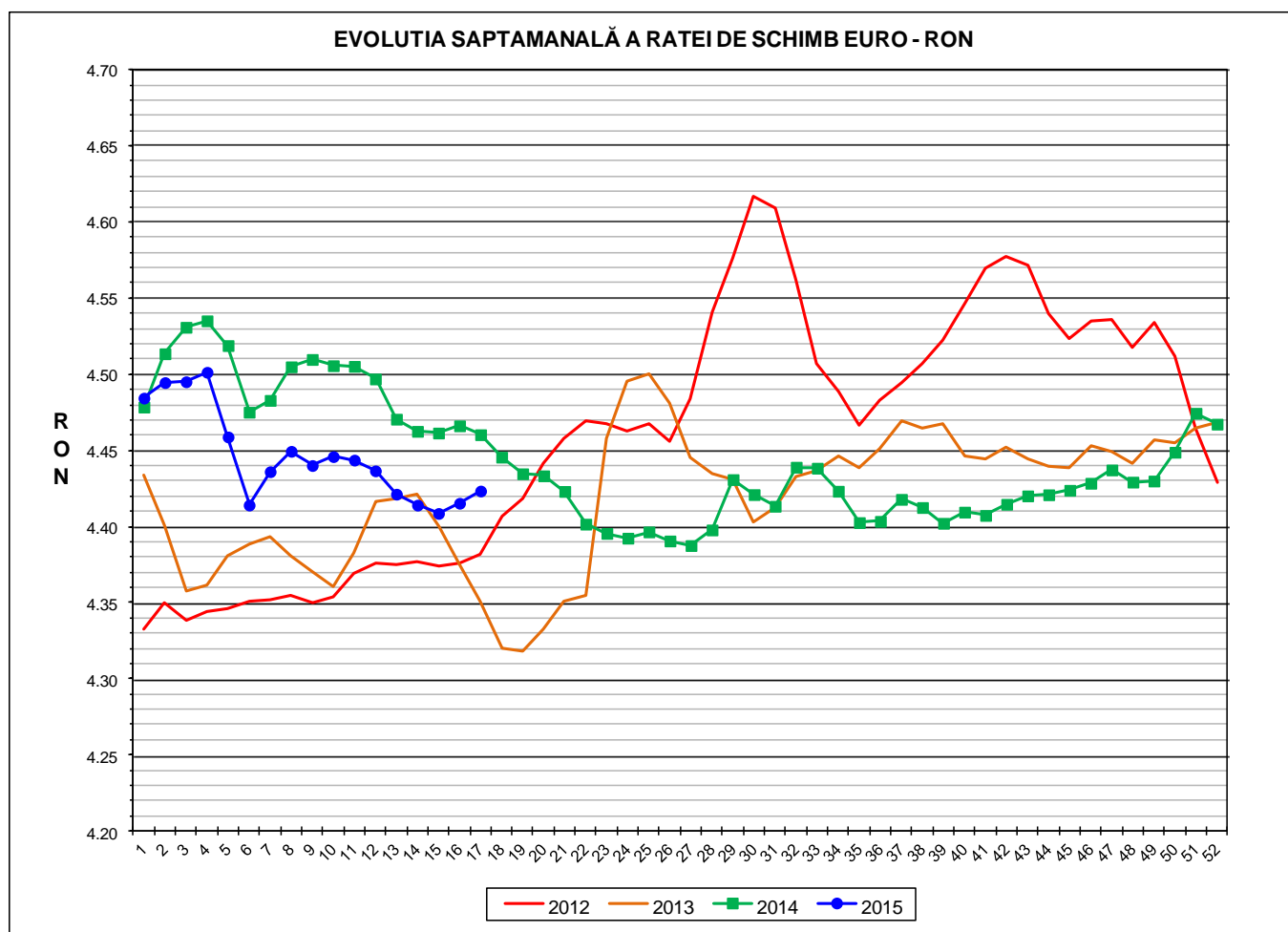
Prețul de piață al porcilor la intrarea în abator

Săptămâna 17 (20 – 26 aprilie 2015)

Prescurtări folosite: Sn = săptămâna numărul din anul calendaristic.

Sn / Sn-1 = variație săptămânală.

Variațiile săptămânale, cele față de săptămâna 1 sau anuale, sunt exprimate în %.



RATA DE SCHIMB EURO - RON			
S17 2015	S17 / S16	S17 / S1	S17 2015 / S17 2014
1€ = 4.4234 RON	0.18%	-1.36%	-0.83%



Situația porcilor tranzacționați care fac obiectul raportării prețurilor
în săptămâna 20 - 26 aprilie 2015

Tip preț la intrarea în abator		Carcase cu greutatea caldă 60 - 120 kg			
		SEUROP		d.c. S&E	
		nr	% din total carcase clasificate	nr	% din total carcase clasificate
De bază pentru 56% carne macră	în carcasă	27,747	36.8%	25,452	33.8%
	în viu	7,081	9.4%	6,464	8.6%
Forfetar în viu		23,168	30.7%	22,122	29.3%
Total		57,996	76.9%	54,038	71.7%

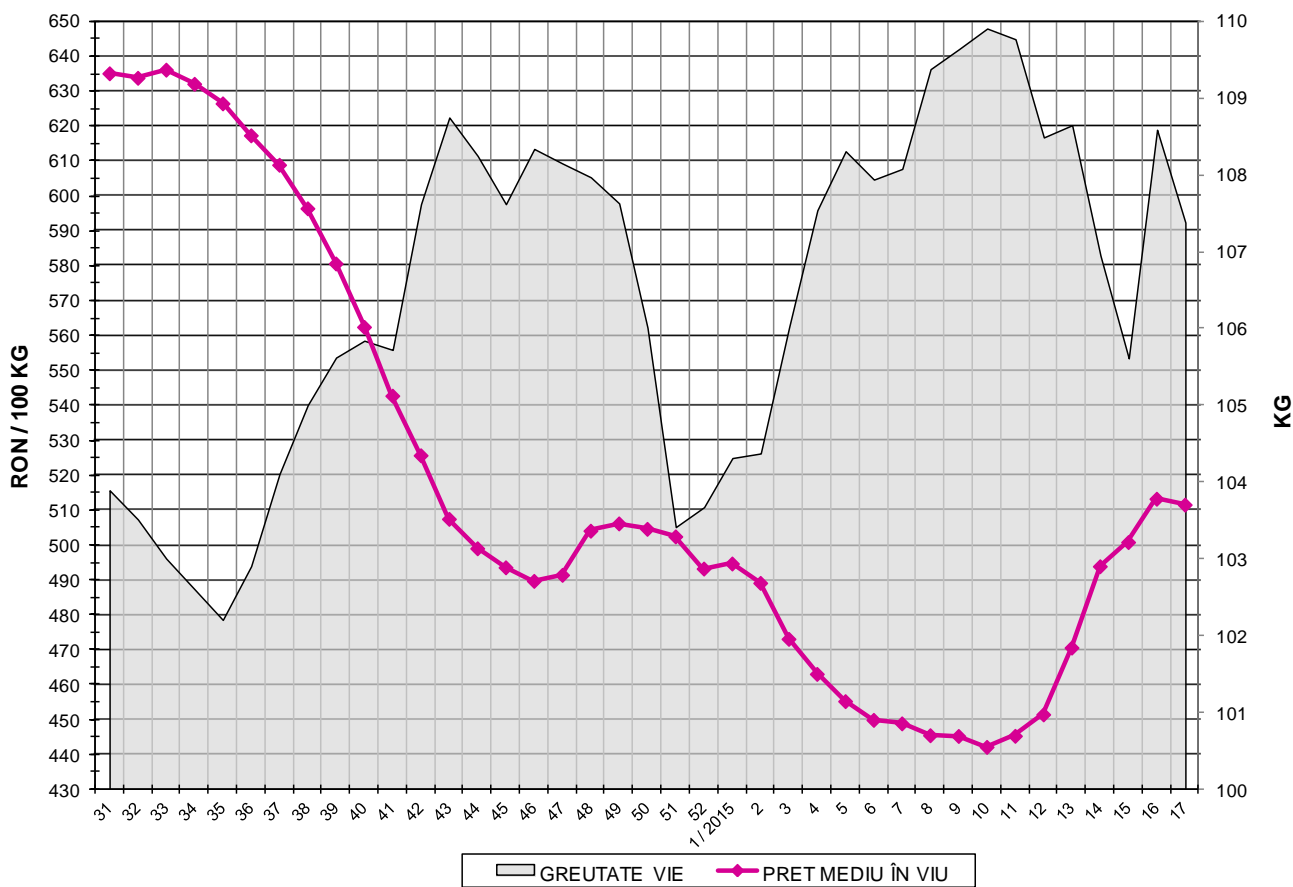
Carcase incluse în raportul național de prețuri pentru DG AGRI

Prețul de piață al porcilor
în săptămâna 20 - 26 aprilie 2015

Clasa	% carne macră	Număr porci	% din total porci	Procent mediu carne macră	Greutate medie (kg)		Preț mediu (RON / 100 kg)	
					vie	carcasă caldă - 2%	viu	carcasă caldă - 2%
S	≥ 60	31,358	54.07	62.3	105.8	81.6	520.48	674.72
E	55 - 59.9	22,680	39.11	58.0	108.7	83.8	506.48	656.81
U	50 - 54.9	3,591	6.19	53.3	112.1	87.1	479.21	617.10
R	45 - 49.9	320	0.55	48.5	114.8	89.9	412.03	525.82
O	40 - 44.9	42	0.07	43.2	119.9	93.8	416.96	532.72
P	< 40	5	0.01	30.9	128.7	98.3	629.85	824.66
TOTAL		57,996	100.00	60.0	107.4	82.9	511.56	662.90



EVOLUTIA SAPTAMANALA A PRETULUI DE PIATA ÎN VIU AL PORCILOR LA INTRAREA ÎN ABATOR

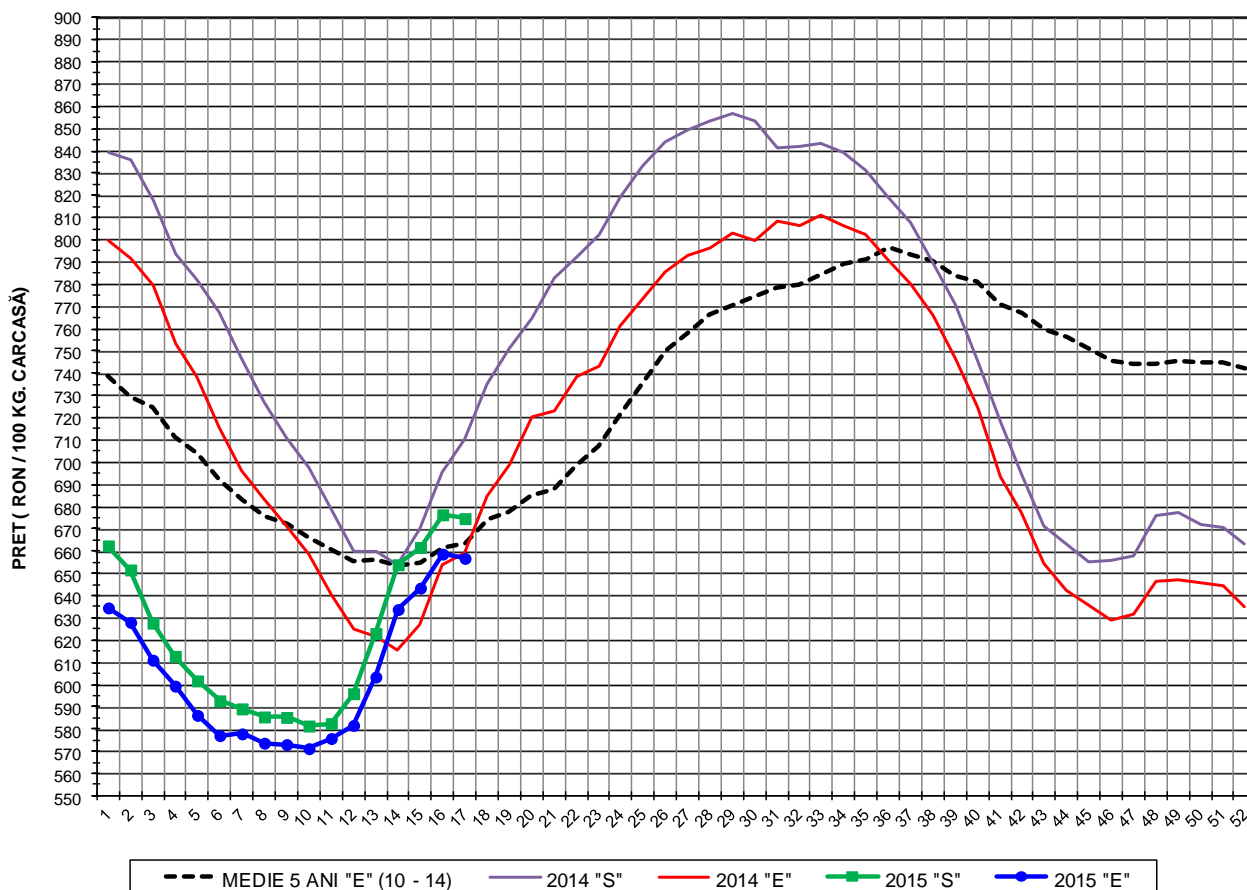


PREȚ ÎN VIU	
S17 2015	S17 / S16
RON 511.56	-0.33%

**PREȚUL PE PROCENT CARNE MACRĂ AL PORCILOR
ÎN SĂPTĂMÂNA 20 - 26 APRILIE 2015**

% CARNE MACRĂ	NUMĂR PORCI	% CUMULATIV DIN TOTAL PORCI	GREUTATE (KG)		PREȚ MEDIU (RON/ 100 KG)	
			VIE	CARCASA CALDĂ - 2%	VIU	CARCASA CALDĂ - 2%
≥64	5,373	9.26	104.72	80.87	522.03	676.02
63	4,472	16.98	105.46	81.52	521.56	674.70
62	6,391	28.00	105.77	81.62	520.49	674.48
61	7,504	40.93	106.01	81.73	521.65	676.59
60	7,618	54.07	106.48	82.00	517.64	672.20
59	6,821	65.83	107.89	83.17	514.70	667.67
58	5,860	75.93	108.30	83.47	508.80	660.13
57	4,422	83.56	108.72	83.76	503.69	653.85
56	3,353	89.34	110.21	85.16	497.43	643.76
55	2,224	93.18	110.15	85.02	494.89	641.17
54	1,413	95.61	111.24	86.35	491.97	633.80
53	974	97.29	112.42	87.35	484.80	623.97
52	562	98.26	113.22	88.02	476.30	612.61
51	385	98.92	113.67	88.02	460.41	594.58
≤50	624	100.00	113.55	88.70	418.61	535.90
60.0	57,996	100.00	107.38	82.87	511.56	662.90

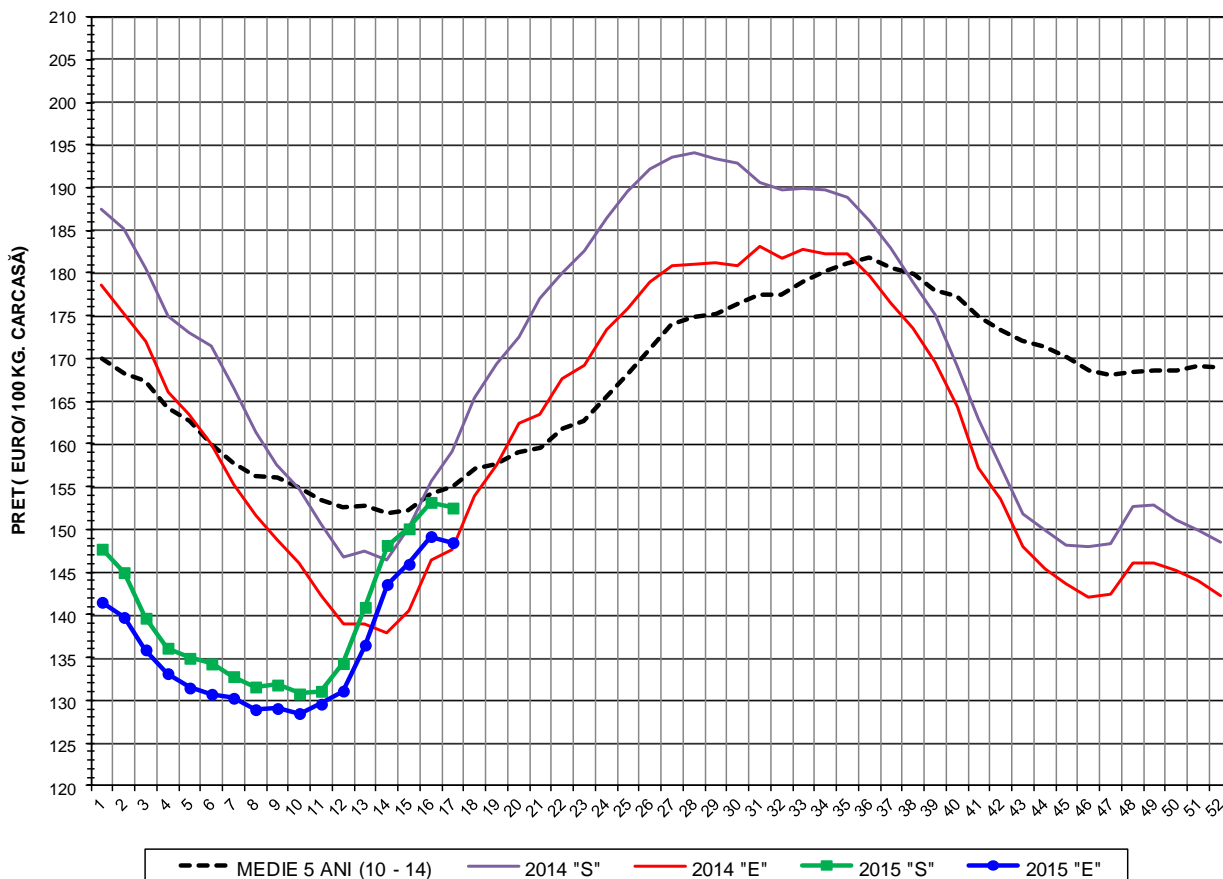
EVOLUTIA SAPTAMANALA A PRETULUI DE PIATA AL CARCASELOR - CLASELE "S" & "E" ÎN ROMANIA



PREȚ NAȚIONAL CARCASE CALITATEA STANDARD - CLASELE "S"&"E"					
CLASA	S17 2015	S17 / S16	S17/ S1	S17 2015 /S17 2014	S17 2015 /MEDIE 5 ANI
S	RON 674.72	-0.25%	1.85%	-4.98%	-
E	RON 656.81	-0.30%	3.51%	-0.31%	-0.69%



EVOLUTIA SAPTAMANALA A PRETULUI DE PIATA AL CARCASELOR CALITATEA - CLASELE "S"&"E" ÎN ROMANIA



PREȚ NAȚIONAL CARCASE CALITATEA STANDARD - CLASELE "S"&"E"

CLASA	S17 2015	S17 / S16	S17/ S1	S17 2015 /S17 2014	S17 2015 /MEDIE 5 ANI
S	€ 152.53	-0.43%	3.26%	-4.19%	-
E	€ 148.48	-0.48%	4.94%	0.52%	-4.17%

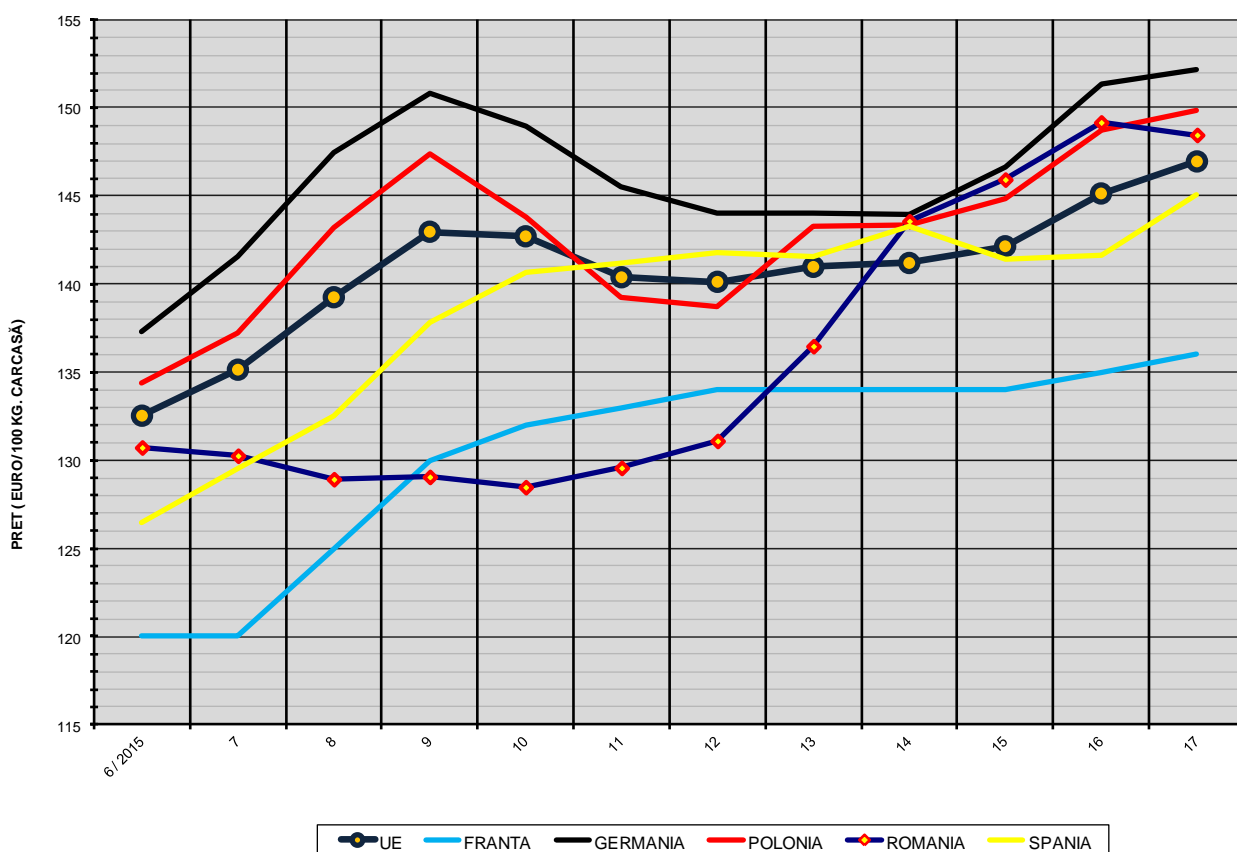


% PREȚ DE PIAȚĂ ÎN ROMÂNIA ȘI ÎN UE28 vs PRAGUL DE REFERINȚĂ UE28

SAPTAMANA	PREȚ (EUR)					% PREȚ vs PRAGUL DE REFERINȚĂ UE28 (150.939 EUR)				
	ROMÂNIA			UE28		ROMÂNIA			UE28	
	"S"	"E"	"S" + "E"	"S"	"E"	"S"	"E"	"S" + "E"	"S"	"E"
52 / 2014	148.52	142.20	145.63	137.01	133.32	98.40%	94.21%	96.49%	90.77%	88.33%
1 / 2015	147.72	141.50	144.79	137.62	132.21	97.87%	93.75%	95.93%	91.18%	87.59%
2	144.98	139.73	142.72	134.70	130.55	96.05%	92.57%	94.56%	89.24%	86.49%
3	139.64	135.93	137.97	133.17	129.42	92.51%	90.06%	91.41%	88.23%	85.74%
4	136.13	133.15	134.77	132.78	129.19	90.19%	88.22%	89.29%	87.97%	85.59%
5	134.95	131.47	133.40	133.18	130.15	89.40%	87.10%	88.38%	88.24%	86.23%
6	134.28	130.74	132.76	134.49	132.54	88.96%	86.62%	87.96%	89.10%	87.81%
7	132.80	130.27	131.70	137.02	135.15	87.99%	86.31%	87.26%	90.78%	89.54%
8	131.59	128.94	130.42	140.72	139.26	87.18%	85.42%	86.41%	93.23%	92.26%
9	131.82	129.07	130.59	145.44	142.98	87.33%	85.51%	86.52%	96.36%	94.73%
10	130.78	128.48	129.74	146.26	142.72	86.64%	85.12%	85.96%	96.90%	94.56%
11	131.09	129.58	130.39	144.99	140.40	86.85%	85.85%	86.38%	96.06%	93.02%
12	134.32	131.11	132.84	144.77	140.14	88.99%	86.86%	88.01%	95.91%	92.84%
13	140.91	136.49	138.88	144.96	140.99	93.36%	90.43%	92.01%	96.04%	93.41%
14	148.15	143.59	146.07	145.28	141.21	98.15%	95.13%	96.77%	96.25%	93.55%
15	150.10	145.95	148.30	145.82	142.16	99.44%	96.70%	98.25%	96.61%	94.18%
16	153.20	149.19	151.47	148.21	145.15	101.50%	98.84%	100.35%	98.19%	96.17%
17	152.53	148.48	150.81	150.32	146.97	101.06%	98.37%	99.91%	99.59%	97.37%



EVOLUTIA SĂPTĂMÂNALĂ A PREȚULUI CLASA "E" ÎN UE ȘI ÎN CÂTEVA STATE MEMBRE



COMPARAȚII DE PREȚURI											
S17 2015 =	UE28	FR	DE	PL	RO	ES	RO vs UE28	RO vs FR	RO vs DE	RO vs PL	RO vs ES
	€ 146.97	€ 136.00	€ 152.21	€ 149.88	€ 148.48	€ 145.06	€ 1.51 (1.0%)	€ 12.48 (9.2%)	-€ 3.73 (-2.4%)	-€ 1.40 (-0.9%)	€ 3.42 (2.4%)



PREȚUL CARCASELOR DIN CLASA "E" ÎN STATELE MEMBRE VERSUS PREȚUL UE
ÎN SĂPTĂMÂNA 20 - 26 APRILIE 2015

