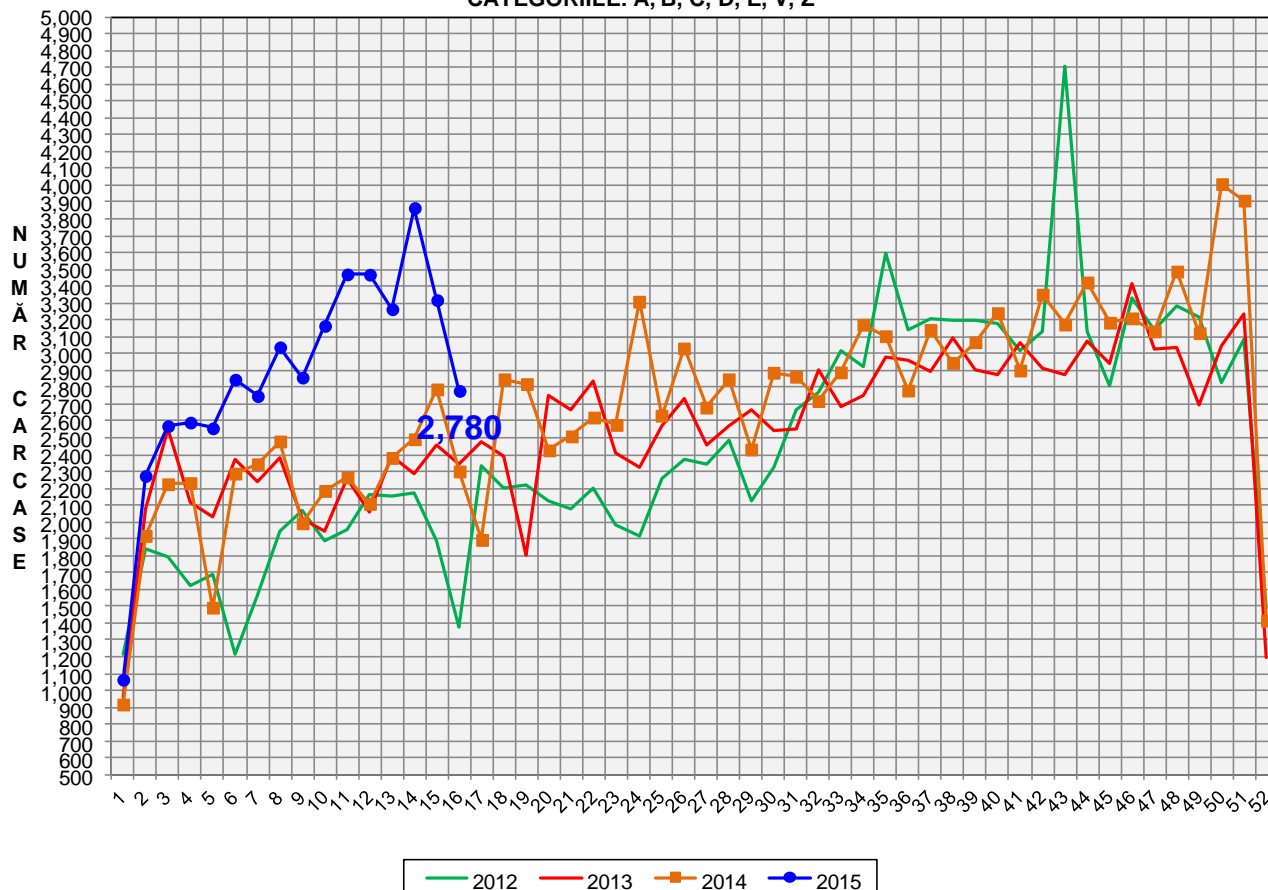


Rezultatele clasificării carcaselor de bovine

Săptămâna 16 (13 – 19 aprilie 2015)

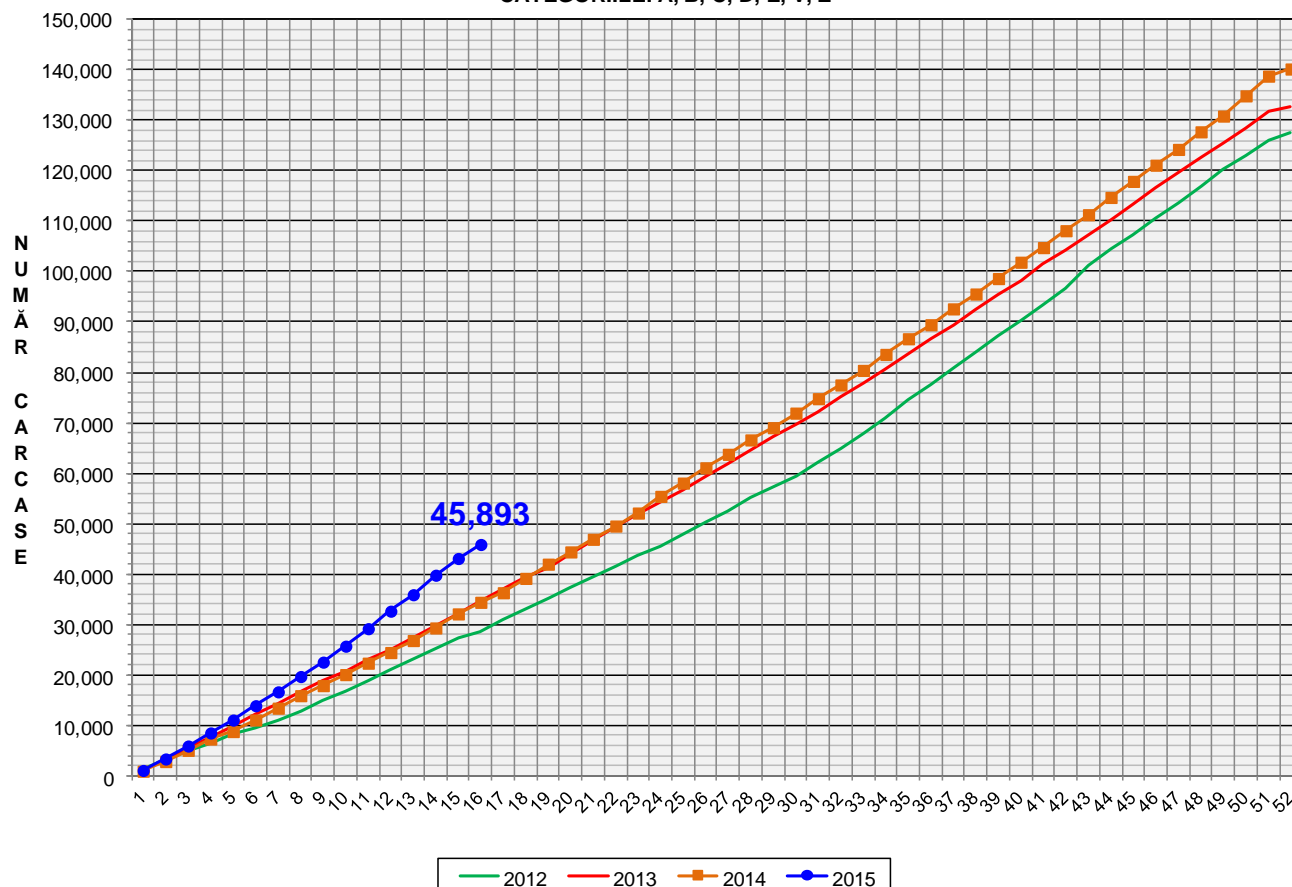
EVOLUȚIA SĂPTĂMÂNALĂ A NUMĂRULUI DE CARCASE DE BOVINE CLASIFICATE
CATEGORIILE: A, B, C, D, E, V, Z



% Modificare	
S16/ S15	S16 2015 / S16 2014
-16.2%	20.8%



EVOLUȚIA SĂPTĂMÂNALĂ CUMULATIVĂ A NUMĂRULUI DE CARCASE DE BOVINE CLASIFICATE
CATEGORIILE: A, B, C, D, E, V, Z



% Modificare

S16 2015 /
S16 2014

33.3%



Raport național clasificare carcase de bovine cu vârsta de 8 luni sau mai mult, conform grilei UE extinsă

Săptămâna: 16

din: 13 aprilie 2015

până în: 19 aprilie 2015

"A"- CARCASE DE MASCULE NECASTRATI CU VÂRSTA CUPRINSĂ ÎNTRU 12 LUNI ȘI MAI PUȚIN DE 24 DE LUNI (TĂURAȘI)													
CONFORMAȚIE	GRĂSIME										TOTAL		
	1		2		3		4		5		NUMĂR	% DIN TOTAL	GREUTATE MEDIE
	NUMĂR	% DIN TOTAL	NUMĂR	% DIN TOTAL	NUMĂR	% DIN TOTAL	NUMĂR	% DIN TOTAL	NUMĂR	% DIN TOTAL	NUMĂR	% DIN TOTAL	GREUTATE MEDIE
E	0	0.00	0	0.00	0	0.00	0	0.00	0	0.00	0	0.00	0.00
U	2	0.34	12	2.03	3	0.51	0	0.00	0	0.00	17	2.88	388.05
R	20	3.38	23	3.89	9	1.52	1	0.17	0	0.00	53	8.97	331.25
O+	96	16.24	45	7.61	8	1.35	3	0.51	1	0.17	153	25.89	276.12
-O	74	12.52	54	9.14	1	0.17	0	0.00	0	0.00	129	21.83	256.21
P+	179	30.29	20	3.38	0	0.00	0	0.00	0	0.00	199	33.67	189.48
-P	40	6.77	0	0.00	0	0.00	0	0.00	0	0.00	40	6.77	141.26
TOTAL	411	69.54	154	26.06	21	3.55	4	0.68	1	0.17	591	100.00	241.64

"B"- CARCASE DE MASCULE NECASTRATI CU VÂRSTA DE 24 DE LUNI ȘI MAI MULT (TAURI)													
CONFORMAȚIE	GRĂSIME										TOTAL		
	1		2		3		4		5		NUMĂR	% DIN TOTAL	GREUTATE MEDIE
	NUMĂR	% DIN TOTAL	NUMĂR	% DIN TOTAL	NUMĂR	% DIN TOTAL	NUMĂR	% DIN TOTAL	NUMĂR	% DIN TOTAL	NUMĂR	% DIN TOTAL	GREUTATE MEDIE
E	0	0.00	0	0.00	0	0.00	0	0.00	0	0.00	0	0.00	0.00
U	0	0.00	2	0.75	0	0.00	0	0.00	0	0.00	2	0.75	488.53
R	7	2.64	14	5.28	5	1.89	0	0.00	0	0.00	26	9.81	363.39
O+	41	15.47	47	17.74	3	1.13	1	0.38	1	0.38	93	35.09	305.04
-O	36	13.58	12	4.53	1	0.38	0	0.00	0	0.00	49	18.49	243.28
P+	59	22.26	10	3.77	0	0.00	1	0.38	0	0.00	70	26.42	207.37
-P	25	9.43	0	0.00	0	0.00	0	0.00	0	0.00	25	9.43	157.11
TOTAL	168	63.40	85	32.08	9	3.40	2	0.75	1	0.38	265	100.00	260.97

"C"- CARCASE DE MASCULE CASTRATI CU VÂRSTA DE 12 LUNI ȘI MAI MULT (BOI)													
CONFORMAȚIE	GRĂSIME										TOTAL		
	1		2		3		4		5		NUMĂR	% DIN TOTAL	GREUTATE MEDIE
	NUMĂR	% DIN TOTAL	NUMĂR	% DIN TOTAL	NUMĂR	% DIN TOTAL	NUMĂR	% DIN TOTAL	NUMĂR	% DIN TOTAL	NUMĂR	% DIN TOTAL	GREUTATE MEDIE
E	0	0.00	0	0.00	0	0.00	0	0.00	0	0.00	0	0.00	0.00
U	0	0.00	0	0.00	0	0.00	0	0.00	0	0.00	0	0.00	0.00
R	0	0.00	0	0.00	1	4.35	0	0.00	0	0.00	1	4.35	343.00
O+	1	4.35	1	4.35	0	0.00	0	0.00	0	0.00	2	8.70	426.45
-O	3	13.04	3	13.04	0	0.00	0	0.00	0	0.00	6	26.09	314.81
P+	6	26.09	1	4.35	6	26.09	0	0.00	0	0.00	13	56.52	319.87
-P	1	4.35	0	0.00	0	0.00	0	0.00	0	0.00	1	4.35	183.26
TOTAL	11	47.83	5	21.74	7	30.43	0	0.00	0	0.00	23	100.00	322.88

"D"- CARCASE DE FEMELE CARE AU FĂTAT (VACI)													
CONFORMAȚIE	GRĂSIME										TOTAL		
	1		2		3		4		5		NUMĂR	% DIN TOTAL	GREUTATE MEDIE
	NUMĂR	% DIN TOTAL	NUMĂR	% DIN TOTAL	NUMĂR	% DIN TOTAL	NUMĂR	% DIN TOTAL	NUMĂR	% DIN TOTAL	NUMĂR	% DIN TOTAL	GREUTATE MEDIE
E	0	0.00	0	0.00	0	0.00	0	0.00	0	0.00	0	0.00	0.00
U	0	0.00	0	0.00	0	0.00	0	0.00	0	0.00	0	0.00	0.00
R	0	0.00	1	0.07	14	1.04	8	0.60	9	0.67	32	2.38	391.95
O+	60	4.47	101	7.52	83	6.18	41	3.05	13	0.97	298	22.19	289.29
-O	101	7.52	78	5.81	62	4.62	16	1.19	2	0.15	259	19.29	251.90
P+	210	15.64	132	9.83	21	1.56	3	0.22	0	0.00	366	27.25	219.62
-P	364	27.10	24	1.79	0	0.00	0	0.00	0	0.00	388	28.89	179.89
TOTAL	735	54.73	336	25.02	180	13.40	68	5.06	24	1.79	1343	100.00	233.93

"E"- CARCASE ALE ALTOR BOVINE FEMELE CU VÂRSTA DE 12 LUNI ȘI MAI MULT (VIȚELE)													
CONFORMAȚIE	GRĂSIME										TOTAL		
	1		2		3		4		5		NUMĂR	% DIN TOTAL	GREUTATE MEDIE
	NUMĂR	% DIN TOTAL	NUMĂR	% DIN TOTAL	NUMĂR	% DIN TOTAL	NUMĂR	% DIN TOTAL	NUMĂR	% DIN TOTAL	NUMĂR	% DIN TOTAL	GREUTATE MEDIE
E	0	0.00	0	0.00	0	0.00	0	0.00	0	0.00	0	0.00	0.00
U	0	0.00	1	0.40	1	0.40	0	0.00	0	0.00	2	0.79	402.78
R	5	1.98	1	0.40	9	3.57	1	0.40	0	0.00	16	6.35	322.96
O+	15	5.95	20	7.94	17	6.75	1	0.40	0	0.00	53	21.03	250.55
-O	19	7.54	19	7.54	4	1.59	0	0.00	0	0.00	42	16.67	216.60
P+	62	24.60	33	13.10	3	1.19	1	0.40	0	0.00	99	39.29	191.71
-P	36	14.29	4	1.59	0	0.00	0	0.00	0	0.00	40	15.87	158.39
TOTAL	137	54.37	78	30.95	34	13.49	3	1.19	0	0.00	252	100.00	212.95

"Z"- CARCASE DE BOVINE CU VÂRSTA CUPRINSĂ ÎNTRU 8 LUNI ȘI MAI PUȚIN DE 12 LUNI (TINERET BOVIN)													
CONFORMAȚIE	GRĂSIME										TOTAL		
	1		2		3		4		5		NUMĂR	% DIN TOTAL	GREUTATE MEDIE
	NUMĂR	% DIN TOTAL	NUMĂR	% DIN TOTAL	NUMĂR	% DIN TOTAL	NUMĂR	% DIN TOTAL	NUMĂR	% DIN TOTAL	NUMĂR	% DIN TOTAL	GREUTATE MEDIE
E	0	0.00	0	0.00	0	0.00	0	0.00	0	0.00	0	0.00	0.00
U	0	0.00	0	0.00	0	0.00	0	0.00	0	0.00	0	0.00	0.00
R	4	1.50	2	0.75	0	0.00	0	0.00	0	0.00	6	2.25	230.27
O+	15	5.62	9	3.37	2	0.75	0	0.00	0	0.00	26	9.74	227.13
-O	31	11.61	15	5.62	2	0.75	0	0.00	0	0.00	48	17.98	200.08
P+	117	43.82	23	8.61	1	0.37	0	0.00	0	0.00	141	52.81	163.96
-P	46	17.23	0	0.00	0	0.00	0	0.00	0	0.00	46	17.23	123.14
TOTAL	213	79.78	49	18.35	5	1.87	0	0.00	0	0.00	267	100.00	171.06

TOATE CATEGORIILE													
CONFORMAȚIE	GRĂSIME										TOTAL		
	1		2		3		4		5		NUMĂR	% DIN TOTAL	GREUTATE MEDIE
	NUMĂR	% DIN TOTAL	NUMĂR	% DIN TOTAL	NUMĂR	% DIN TOTAL	NUMĂR	% DIN TOTAL	NUMĂR	% DIN TOTAL	NUMĂR	% DIN TOTAL	GREUTATE MEDIE
E	0	0.00	0	0.00	0	0.00	0	0.00	0	0.00	0	0.00	0.00
U	2	0.07	15	0.55	4	0.15	0	0.00	0	0.00	21	0.77	399.02
R	36	1.31	41	1.50	38	1.39	10	0.36	9	0.33	134	4.89	346.56
O+	228	8.32	223	8.14	113	4.12	46	1.68	15	0.55	625	22.80	282.98
-O	264	9.63	181	6.60	70	2.55	16	0.58	2	0.07	533	19.45	245.41
P+	633	23.09	219	7.99	31	1.13	5	0.18	0	0.00	888	32.40	201.42
-P	512	18.68	28	1.02	0	0.00	0	0.00	0	0.00	540	19.70	169.55
TOTAL	1675	61.11	707	25.79	256	9.34	77	2.81	26	0.95	2741	100.00	230.90



Raport național clasificare pentru categoria "A"- carcase de masculi necastrați cu vârsta cuprinsă între 12 luni și mai puțin de 24 de luni (tăurași)

Săptămâna: 16

din: 13 aprilie 2015

până în: 19 aprilie 2015

GRASIME	CONFORMAȚIE	NUMAR	PROCENT DIN TOTAL	GREUTATE MEDIE
1	E	0	0.00	0.00
	U	2	0.34	261.66
	R	20	3.38	311.11
	O+	96	16.24	259.03
	-O	74	12.52	250.15
	P+	179	30.29	184.63
	-P	40	6.77	141.26
	TOTAL	411	69.54	216.11
2	E	0	0.00	0.00
	U	12	2.03	386.43
	R	23	3.89	328.21
	O+	45	7.61	294.42
	-O	54	9.14	264.82
	P+	20	3.38	232.89
	-P	0	0.00	0.00
	TOTAL	154	26.06	288.26
3	E	0	0.00	0.00
	U	3	0.51	478.76
	R	9	1.52	379.23
	O+	8	1.35	339.01
	-O	1	0.17	240.79
	P+	0	0.00	0.00
	-P	0	0.00	0.00
	TOTAL	21	3.55	371.53
4	E	0	0.00	0.00
	U	0	0.00	0.00
	R	1	0.17	372.20
	O+	3	0.51	342.67
	-O	0	0.00	0.00
	P+	0	0.00	0.00
	-P	0	0.00	0.00
	TOTAL	4	0.68	350.06
5	E	0	0.00	0.00
	U	0	0.00	0.00
	R	0	0.00	0.00
	O+	1	0.17	390.82
	-O	0	0.00	0.00
	P+	0	0.00	0.00
	-P	0	0.00	0.00
	TOTAL	1	0.17	390.82
TOTAL	E	0	0.00	0.00
	U	17	2.88	388.05
	R	53	8.97	331.25
	O+	153	25.89	276.12
	-O	129	21.83	256.21
	P+	199	33.67	189.48
	-P	40	6.77	141.26
	TOTAL	591	100.00	241.64



Raport național clasificare pentru categoria "B"- carcase de masculi necastrați cu vârsta de 24 de luni și mai mult (tauri)

Săptămâna: 16

din: 13 aprilie 2015

până în: 19 aprilie 2015

GRASIME	CONFORMAȚIE	NUMAR	PROCENT DIN TOTAL	GREUTATE MEDIE
1	E	0	0.00	0.00
	U	0	0.00	0.00
	R	7	2.64	346.98
	O+	41	15.47	294.72
	-O	36	13.58	235.44
	P+	59	22.26	197.39
	-P	25	9.43	157.11
	TOTAL	168	63.40	229.53
2	E	0	0.00	0.00
	U	2	0.75	488.53
	R	14	5.28	351.63
	O+	47	17.74	307.18
	-O	12	4.53	263.08
	P+	10	3.77	249.06
	-P	0	0.00	0.00
	TOTAL	85	32.08	305.71
3	E	0	0.00	0.00
	U	0	0.00	0.00
	R	5	1.89	419.30
	O+	3	1.13	347.11
	-O	1	0.38	288.02
	P+	0	0.00	0.00
	-P	0	0.00	0.00
	TOTAL	9	3.40	380.65
4	E	0	0.00	0.00
	U	0	0.00	0.00
	R	0	0.00	0.00
	O+	1	0.38	382.79
	-O	0	0.00	0.00
	P+	1	0.38	379.26
	-P	0	0.00	0.00
	TOTAL	2	0.75	381.03
5	E	0	0.00	0.00
	U	0	0.00	0.00
	R	0	0.00	0.00
	O+	1	0.38	423.16
	-O	0	0.00	0.00
	P+	0	0.00	0.00
	-P	0	0.00	0.00
	TOTAL	1	0.38	423.16
TOTAL	E	0	0.00	0.00
	U	2	0.75	488.53
	R	26	9.81	363.39
	O+	93	35.09	305.04
	-O	49	18.49	243.28
	P+	70	26.42	207.37
	-P	25	9.43	157.11
	TOTAL	265	100.00	260.97



Raport național clasificare pentru categoria "C" - carcase de masculi castrați cu vârsta de 12 luni și mai mult (boi)

Săptămâna: 16

din: 13 aprilie 2015

până în: 19 aprilie 2015

GRASIME	CONFORMAȚIE	NUMAR	PROCENT DIN TOTAL	GREUTATE MEDIE
1	E	0	0.00	0.00
	U	0	0.00	0.00
	R	0	0.00	0.00
	O+	1	4.35	394.70
	-O	3	13.04	273.82
	P+	6	26.09	174.47
	-P	1	4.35	183.26
	TOTAL	11	47.83	222.39
2	E	0	0.00	0.00
	U	0	0.00	0.00
	R	0	0.00	0.00
	O+	1	4.35	458.20
	-O	3	13.04	355.81
	P+	1	4.35	311.44
	-P	0	0.00	0.00
	TOTAL	5	21.74	367.41
3	E	0	0.00	0.00
	U	0	0.00	0.00
	R	1	4.35	343.00
	O+	0	0.00	0.00
	-O	0	0.00	0.00
	P+	6	26.09	466.68
	-P	0	0.00	0.00
	TOTAL	7	30.43	449.01
TOTAL	E	0	0.00	0.00
	U	0	0.00	0.00
	R	1	4.35	343.00
	O+	2	8.70	426.45
	-O	6	26.09	314.81
	P+	13	56.52	319.87
	-P	1	4.35	183.26
	TOTAL	23	100.00	322.88



Raport național clasificare pentru categoria "D"- carcase de femele care au fătat (vaci)

Săptămâna: 16

din: 13 aprilie 2015

până în: 19 aprilie 2015

GRASIME	CONFORMAȚIE	NUMAR	PROCENT DIN TOTAL	GREUTATE MEDIE
1	E	0	0.00	0.00
	U	0	0.00	0.00
	R	0	0.00	0.00
	O+	60	4.47	245.84
	-O	101	7.52	216.33
	P+	210	15.64	203.47
	-P	364	27.10	176.77
	TOTAL	735	54.73	195.47
2	E	0	0.00	0.00
	U	0	0.00	0.00
	R	1	0.07	327.30
	O+	101	7.52	269.20
	-O	78	5.81	261.55
	P+	132	9.83	235.47
	-P	24	1.79	227.27
	TOTAL	336	25.02	251.35
3	E	0	0.00	0.00
	U	0	0.00	0.00
	R	14	1.04	353.25
	O+	83	6.18	298.17
	-O	62	4.62	279.11
	P+	21	1.56	273.01
	-P	0	0.00	0.00
	TOTAL	180	13.40	292.96
4	E	0	0.00	0.00
	U	0	0.00	0.00
	R	8	0.60	400.85
	O+	41	3.05	360.06
	-O	16	1.19	308.51
	P+	3	0.22	278.68
	-P	0	0.00	0.00
	TOTAL	68	5.06	349.14
5	E	0	0.00	0.00
	U	0	0.00	0.00
	R	9	0.67	451.42
	O+	13	0.97	366.09
	-O	2	0.15	375.39
	P+	0	0.00	0.00
	-P	0	0.00	0.00
	TOTAL	24	1.79	398.86
TOTAL	E	0	0.00	0.00
	U	0	0.00	0.00
	R	32	2.38	391.95
	O+	298	22.19	289.29
	-O	259	19.29	251.90
	P+	366	27.25	219.62
	-P	388	28.89	179.89
	TOTAL	1343	100.00	233.93



Raport național clasificare pentru categoria "E"- carcase ale altor bovine femele cu vârsta de 12 luni și mai mult (vițele)

Săptămâna: 16

din: 13 aprilie 2015

până în: 19 aprilie 2015

GRASIME	CONFORMAȚIE	NUMAR	PROCENT DIN TOTAL	GREUTATE MEDIE
1	E	0	0.00	0.00
	U	0	0.00	0.00
	R	5	1.98	298.12
	O+	15	5.95	213.29
	-O	19	7.54	214.07
	P+	62	24.60	186.55
	-P	36	14.29	151.11
	TOTAL	137	54.37	188.05
2	E	0	0.00	0.00
	U	1	0.40	465.50
	R	1	0.40	253.92
	O+	20	7.94	257.44
	-O	19	7.54	210.71
	P+	33	13.10	198.17
	-P	4	1.59	223.86
	TOTAL	78	30.95	221.88
3	E	0	0.00	0.00
	U	1	0.40	340.06
	R	9	3.57	347.78
	O+	17	6.75	270.12
	-O	4	1.59	256.64
	P+	3	1.19	209.92
	-P	0	0.00	0.00
	TOTAL	34	13.49	285.83
4	E	0	0.00	0.00
	U	0	0.00	0.00
	R	1	0.40	292.82
	O+	1	0.40	339.08
	-O	0	0.00	0.00
	P+	1	0.40	243.43
	-P	0	0.00	0.00
	TOTAL	3	1.19	291.78
TOTAL	E	0	0.00	0.00
	U	2	0.79	402.78
	R	16	6.35	322.96
	O+	53	21.03	250.55
	-O	42	16.67	216.60
	P+	99	39.29	191.71
	-P	40	15.87	158.39
	TOTAL	252	100.00	212.95



Raport național clasificare pentru categoria "Z"- carcase de bovine cu vârsta cuprinsă între 8 luni și mai puțin de 12 luni (tineret bovin)

Săptămâna: 16

din: 13 aprilie 2015

până în: 19 aprilie 2015

GRASIME	CONFORMAȚIE	NUMAR	PROCENT DIN TOTAL	GREUTATE MEDIE
1	E	0	0.00	0.00
	U	0	0.00	0.00
	R	4	1.50	221.19
	O+	15	5.62	219.91
	-O	31	11.61	196.48
	P+	117	43.82	159.08
	-P	46	17.23	123.14
	TOTAL	213	79.78	162.21
2	E	0	0.00	0.00
	U	0	0.00	0.00
	R	2	0.75	248.43
	O+	9	3.37	238.97
	-O	15	5.62	201.68
	P+	23	8.61	189.57
	-P	0	0.00	0.00
	TOTAL	49	18.35	204.75
3	E	0	0.00	0.00
	U	0	0.00	0.00
	R	0	0.00	0.00
	O+	2	0.75	227.95
	-O	2	0.75	243.78
	P+	1	0.37	146.71
	-P	0	0.00	0.00
	TOTAL	5	1.87	218.03
TOTAL	E	0	0.00	0.00
	U	0	0.00	0.00
	R	6	2.25	230.27
	O+	26	9.74	227.13
	-O	48	17.98	200.08
	P+	141	52.81	163.96
	-P	46	17.23	123.14
	TOTAL	267	100.00	171.06



Raport național clasificare toate categoriile de carcase de bovine cu vârsta de 8 luni sau mai mult

Săptămâna: 16

din: 13 aprilie 2015

până în: 19 aprilie 2015

GRASIME	CONFORMAȚIE	NUMAR	PROCENT DIN TOTAL	GREUTATE MEDIE
1	E	0	0.00	0.00
	U	2	0.07	261.66
	R	36	1.31	306.29
	O+	228	8.32	256.99
	-O	264	9.63	226.57
	P+	633	23.09	187.44
	-P	512	18.68	166.42
	TOTAL	1675	61.11	199.29
2	E	0	0.00	0.00
	U	15	0.55	405.31
	R	41	1.50	330.48
	O+	223	8.14	280.87
	-O	181	6.60	253.89
	P+	219	7.99	225.76
	-P	28	1.02	226.79
	TOTAL	707	25.79	260.27
3	E	0	0.00	0.00
	U	4	0.15	444.09
	R	38	1.39	366.53
	O+	113	4.12	296.90
	-O	70	2.55	276.40
	P+	31	1.13	300.32
	-P	0	0.00	0.00
	TOTAL	256	9.34	304.34
4	E	0	0.00	0.00
	U	0	0.00	0.00
	R	10	0.36	387.18
	O+	46	1.68	358.97
	-O	16	0.58	308.51
	P+	5	0.18	291.75
	-P	0	0.00	0.00
	TOTAL	77	2.81	347.78
5	E	0	0.00	0.00
	U	0	0.00	0.00
	R	9	0.33	451.42
	O+	15	0.55	371.54
	-O	2	0.07	375.39
	P+	0	0.00	0.00
	-P	0	0.00	0.00
	TOTAL	26	0.95	399.49
TOTAL	E	0	0.00	0.00
	U	21	0.77	399.02
	R	134	4.89	346.56
	O+	625	22.80	282.98
	-O	533	19.45	245.41
	P+	888	32.40	201.42
	-P	540	19.70	169.55
	TOTAL	2741	100.00	230.90