



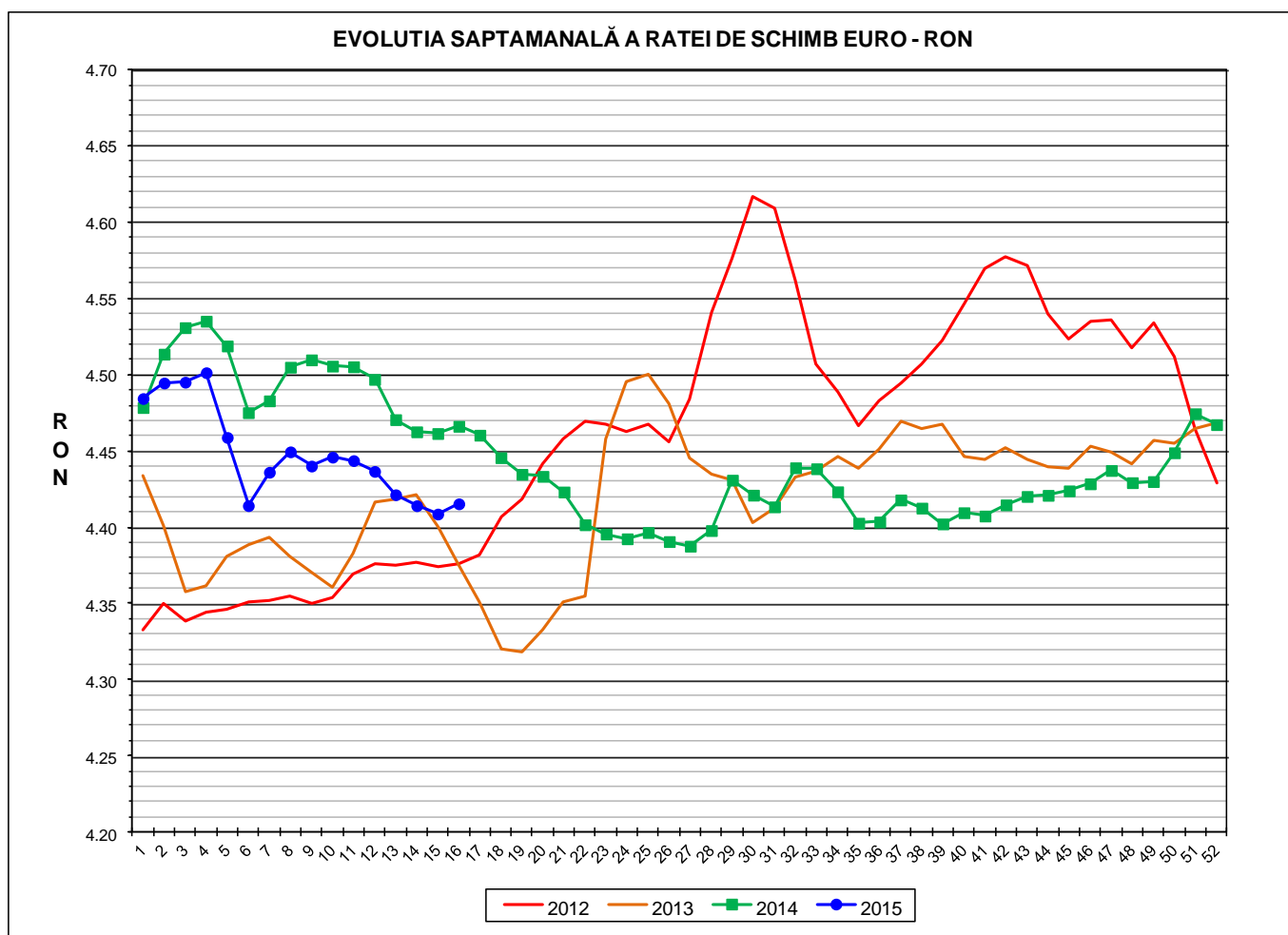
Prețul de piață al porcilor la intrarea în abator

Săptămâna 16 (13 – 19 aprilie 2015)

Prescurtări folosite: Sn = săptămâna numărul din anul calendaristic.

Sn / Sn-1 = variație săptămânală.

Variațiile săptămânale, cele față de săptămâna 1 sau anuale, sunt exprimate în %.



RATA DE SCHIMB EURO - RON			
S16 2015	S16 / S15	S16 / S1	S16 2015 / S16 2014
1€ = 4.4154 RON	0.15%	-1.54%	-1.14%



Situația porcilor tranzacționați care fac obiectul raportării prețurilor
în săptămâna 13 - 19 aprilie 2015

Tip preț la intrarea în abator		Carcase cu greutatea caldă 60 - 120 kg			
		SEUROP		d.c. S&E	
		nr	% din total carcase clasificate	nr	% din total carcase clasificate
De bază pentru 56% carne macră	în carcasă	25,810	39.8%	23,347	36.0%
	în viu	5,373	8.3%	4,699	7.2%
Forfetar în viu		19,811	30.5%	18,740	28.9%
Total		50,994	78.6%	46,786	72.1%

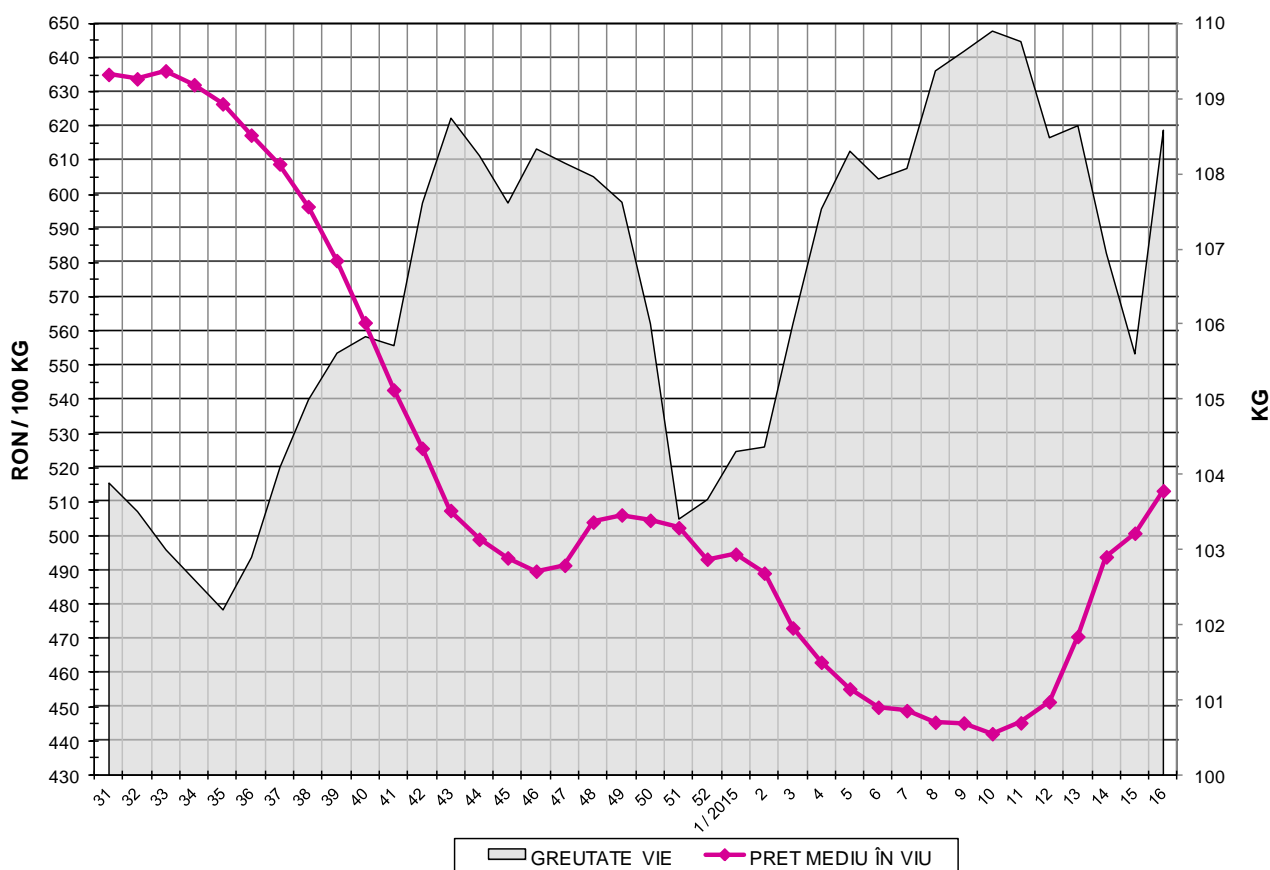
Carcase incluse în raportul național de prețuri pentru DG AGRI

Prețul de piață al porcilor
în săptămâna 13 - 19 aprilie 2015

Clasa	% carne macră	Număr porci	% din total porci	Procent mediu carne macră	Greutate medie (kg)		Preț mediu (RON / 100 kg)	
					vie	carcasă caldă - 2%	viu	carcasă caldă - 2%
S	≥ 60	26,925	52.80	62.3	106.9	82.7	523.22	676.43
E	55 - 59.9	19,861	38.95	58.0	109.8	84.8	509.17	658.76
U	50 - 54.9	3,739	7.33	53.2	113.2	87.9	478.56	615.83
R	45 - 49.9	412	0.81	48.2	116.6	91.1	417.38	534.00
O	40 - 44.9	50	0.10	43.3	117.9	91.8	409.83	526.19
P	< 40	7	0.01	35.9	119.4	91.7	605.02	788.06
TOTAL		50,994	100.00	59.8	108.6	84.0	513.25	663.43



EVOLUTIA SAPTAMANALA A PRETULUI DE PIATA ÎN VIU AL PORCILOR LA INTRAREA ÎN ABATOR

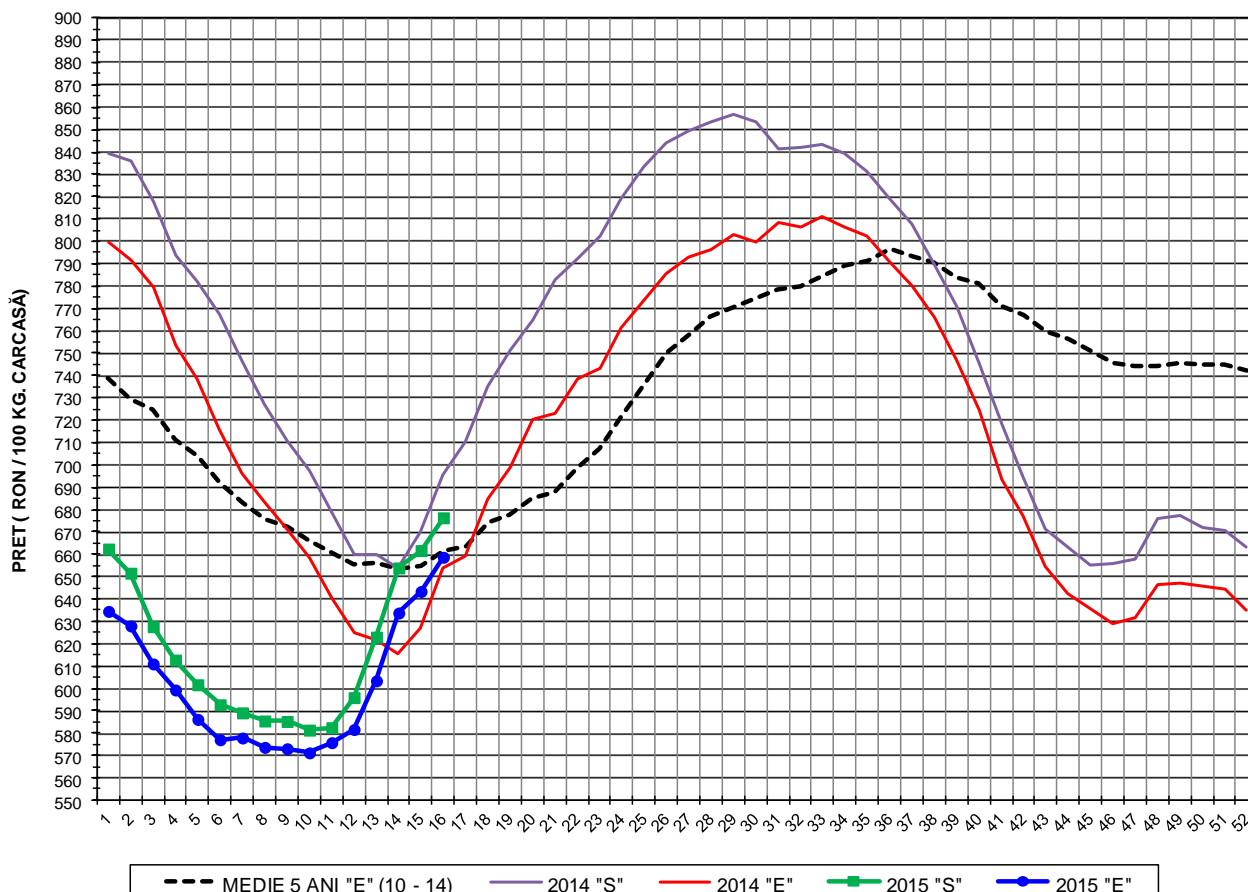


PREȚ ÎN VIU	
S16 2015	S16 / S15
RON 513.25	2.48%

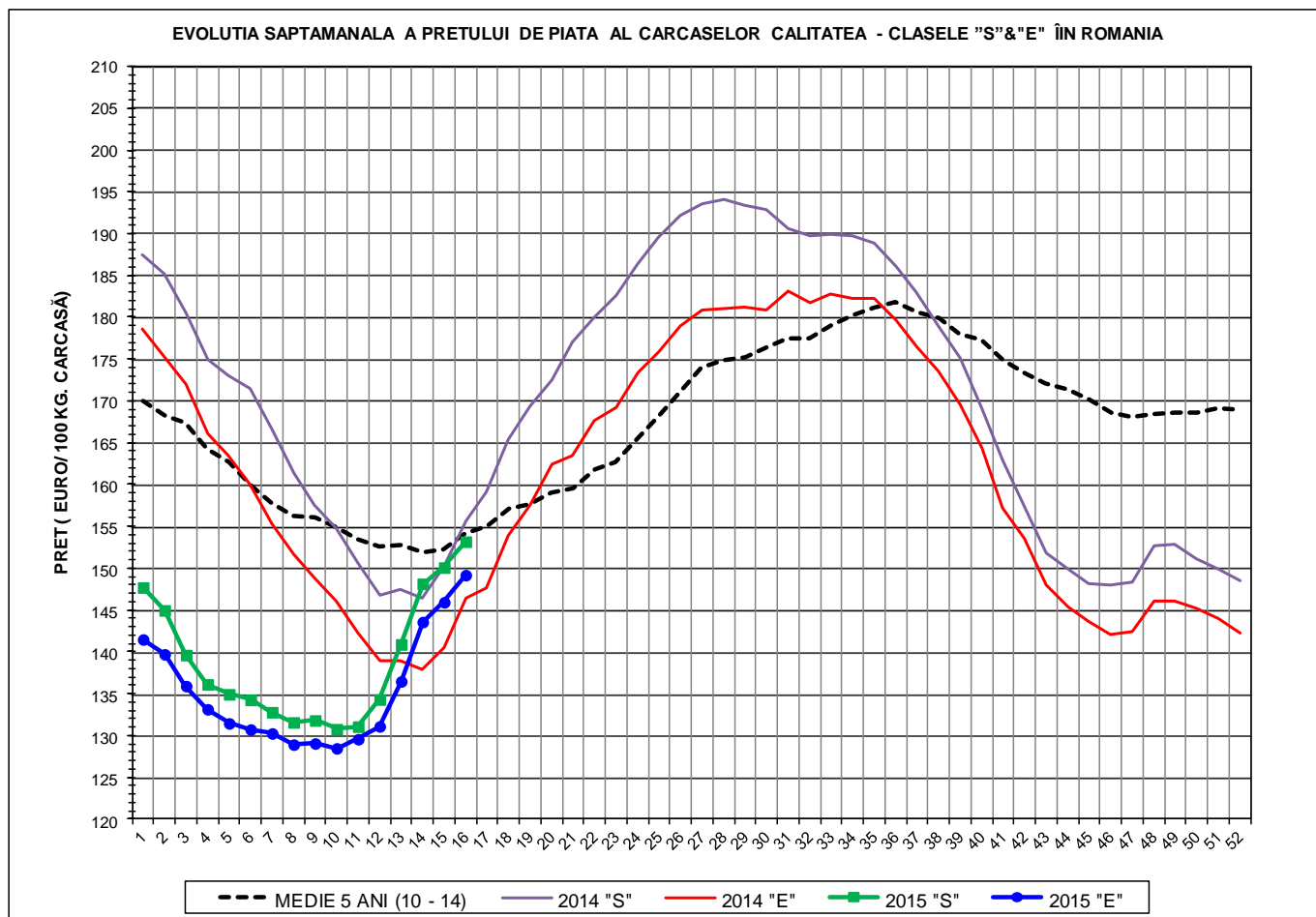
**PREȚUL PE PROCENT CARNE MACRĂ AL PORCILOR
ÎN SĂPTĂMÂNA 13 - 19 APRILIE 2015**

% CARNE MACRĂ	NUMĂR PORCI	% CUMULATIV DIN TOTAL PORCI	GREUTATE (KG)		PREȚ MEDIU (RON/ 100 KG)	
			VIE	CARCASA CALDĂ - 2%	VIU	CARCASA CALDĂ - 2%
≥64	4,788	9.39	106.52	82.45	524.46	677.57
63	3,761	16.76	106.19	82.27	524.37	676.84
62	5,357	27.27	106.50	82.34	523.33	676.85
61	6,336	39.69	107.03	82.71	523.34	677.20
60	6,683	52.80	107.93	83.47	521.52	674.34
59	5,955	64.48	108.61	83.92	518.21	670.69
58	4,959	74.20	109.45	84.54	512.36	663.34
57	3,999	82.04	109.94	84.95	505.30	653.97
56	2,886	87.70	111.03	85.94	500.15	646.16
55	2,062	91.75	111.78	86.52	496.25	641.18
54	1,395	94.48	112.61	87.42	492.07	633.84
53	970	96.39	113.00	87.82	485.79	625.03
52	671	97.70	113.62	88.40	476.21	612.07
51	415	98.52	114.09	88.66	460.41	592.46
≤50	757	100.00	115.66	90.21	420.18	538.70
59.8	50,994	100.00	108.59	84.01	513.25	663.43

EVOLUTIA SAPTAMANALA A PRETULUI DE PIATA AL CARCASELOR - CLASELE "S" & "E" ÎN ROMANIA



PREȚ NAȚIONAL CARCASE CALITATEA STANDARD - CLASELE "S"&"E"					
CLASA	S16 2015	S16 / S15	S16/ S1	S16 2015 /S16 2014	S16 2015 /MEDIE 5 ANI
S	RON 676.43	2.22%	2.11%	-2.73%	-
E	RON 658.76	2.38%	3.82%	0.72%	-1.14%



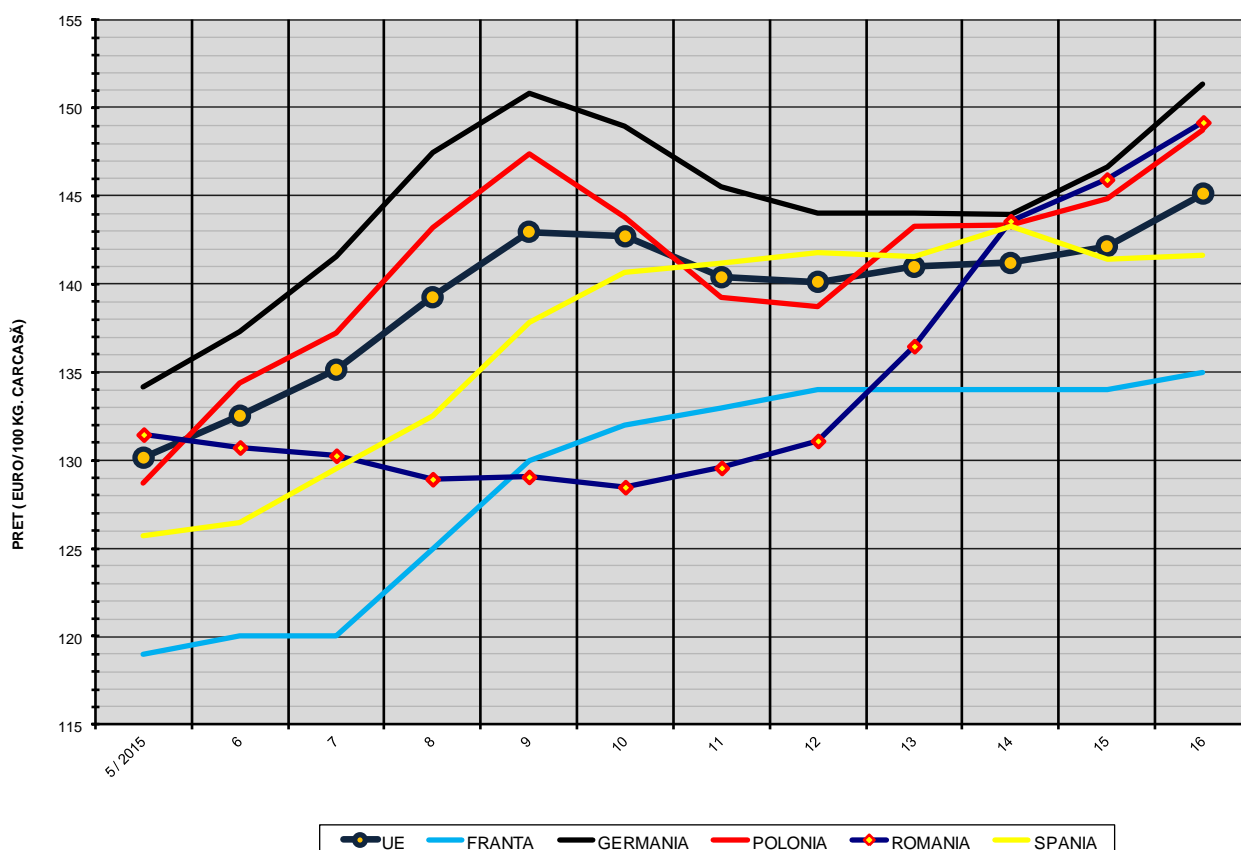
PREȚ NAȚIONAL CARCASE CALITATEA STANDARD - CLASELE "S"&"E"					
CLASA	S16 2015	S16 / S15	S16/ S1	S16 2015 /S16 2014	S16 2015 /MEDIE 5 ANI
S	€ 153.20	2.06%	3.71%	-1.61%	-
E	€ 149.20	2.22%	5.44%	1.88%	-3.26%



% PREȚ DE PIAȚĂ ÎN ROMÂNIA ȘI ÎN UE28 vs PRAGUL DE REFERINȚĂ UE28

SAPTAMANA	PREȚ (EUR)					% PREȚ vs PRAGUL DE REFERINȚĂ UE28 (150.939 EUR)				
	ROMÂNIA			UE28		ROMÂNIA			UE28	
	"S"	"E"	"S" + "E"	"S"	"E"	"S"	"E"	"S" + "E"	"S"	"E"
51 / 2014	149.86	144.07	147.43	137.97	134.32	99.28%	95.45%	97.68%	91.41%	88.99%
52	148.52	142.20	145.63	137.01	133.32	98.40%	94.21%	96.49%	90.77%	88.33%
1 / 2015	147.72	141.50	144.79	137.62	132.21	97.87%	93.75%	95.93%	91.18%	87.59%
2	144.98	139.73	142.72	134.70	130.55	96.05%	92.57%	94.56%	89.24%	86.49%
3	139.64	135.93	137.97	133.17	129.42	92.51%	90.06%	91.41%	88.23%	85.74%
4	136.13	133.15	134.77	132.78	129.19	90.19%	88.22%	89.29%	87.97%	85.59%
5	134.95	131.47	133.40	133.18	130.15	89.40%	87.10%	88.38%	88.24%	86.23%
6	134.28	130.74	132.76	134.49	132.54	88.96%	86.62%	87.96%	89.10%	87.81%
7	132.80	130.27	131.70	137.02	135.15	87.99%	86.31%	87.26%	90.78%	89.54%
8	131.59	128.94	130.42	140.72	139.26	87.18%	85.42%	86.41%	93.23%	92.26%
9	131.82	129.07	130.59	145.44	142.98	87.33%	85.51%	86.52%	96.36%	94.73%
10	130.78	128.48	129.74	146.26	142.72	86.64%	85.12%	85.96%	96.90%	94.56%
11	131.09	129.58	130.39	144.99	140.40	86.85%	85.85%	86.38%	96.06%	93.02%
12	134.32	131.11	132.84	144.77	140.14	88.99%	86.86%	88.01%	95.91%	92.84%
13	140.91	136.49	138.88	144.96	140.99	93.36%	90.43%	92.01%	96.04%	93.41%
14	148.15	143.59	146.07	145.28	141.21	98.15%	95.13%	96.77%	96.25%	93.55%
15	150.10	145.95	148.30	145.82	142.16	99.44%	96.70%	98.25%	96.61%	94.18%
16	153.20	149.19	151.47	148.16	145.15	101.50%	98.84%	100.35%	98.16%	96.16%

EVOLUTIA SĂPTĂMÂNĂLĂ A PREȚULUI CLASA "E" ÎN UE ȘI ÎN CÂTEVA STATE MEMBRE



COMPARAȚII DE PREȚURI

S16 2015 =	UE28	FR	DE	PL	RO	ES	RO vs UE28	RO vs FR	RO vs DE	RO vs PL	RO vs ES
	€ 145.15	€ 135.00	€ 151.35	€ 148.77	€ 149.20	€ 141.63	€ 4.05 (2.8%)	€ 14.20 (10.5%)	-€ 2.15 (-1.4%)	€ 0.43 (0.3%)	€ 7.57 (5.3%)



PREȚUL CARCASELOR DIN CLASA "E" ÎN STATELE MEMBRE VERSUS PREȚUL UE
ÎN SĂPTĂMÂNA 13 - 19 APRILIE 2015

