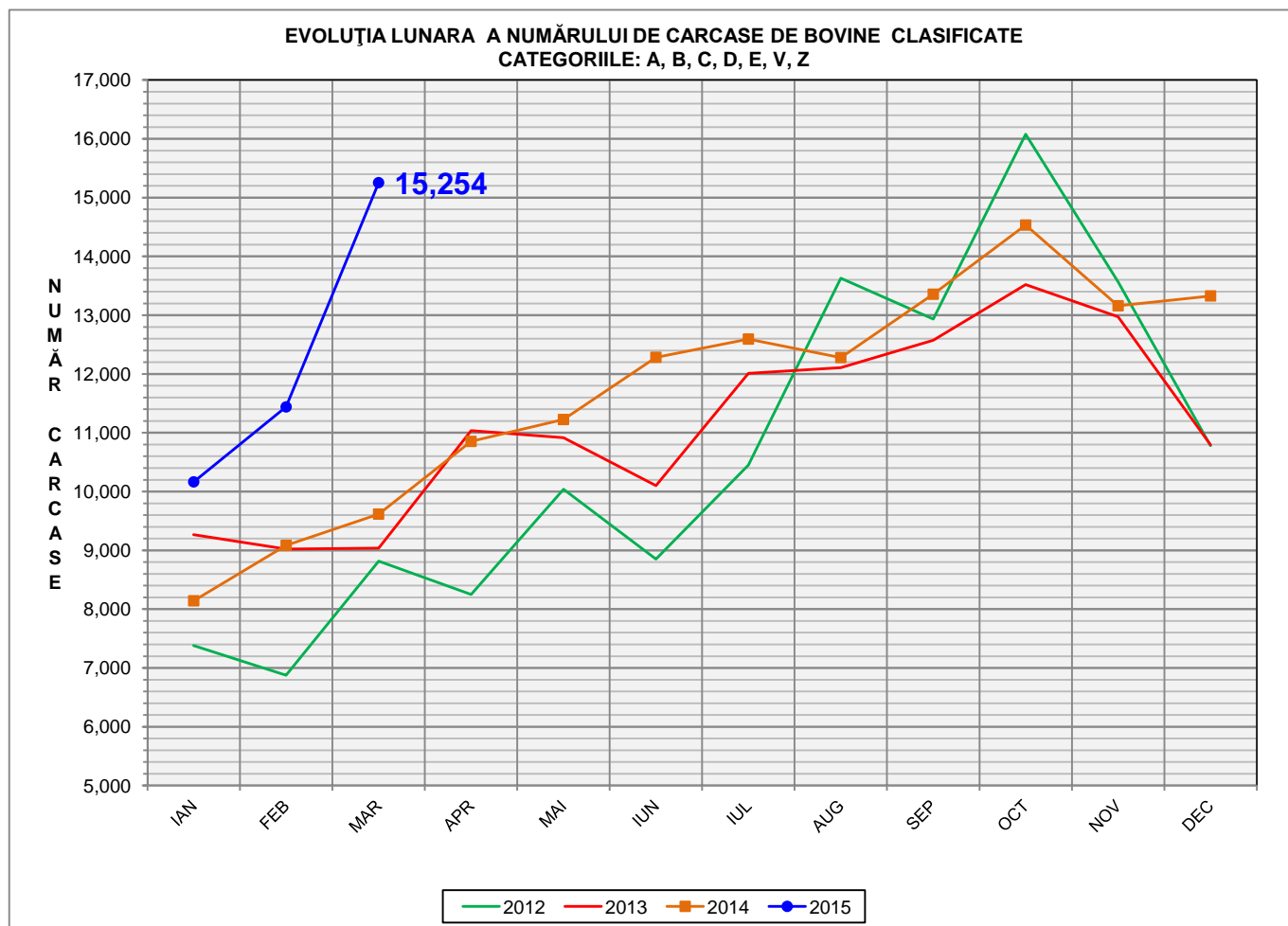


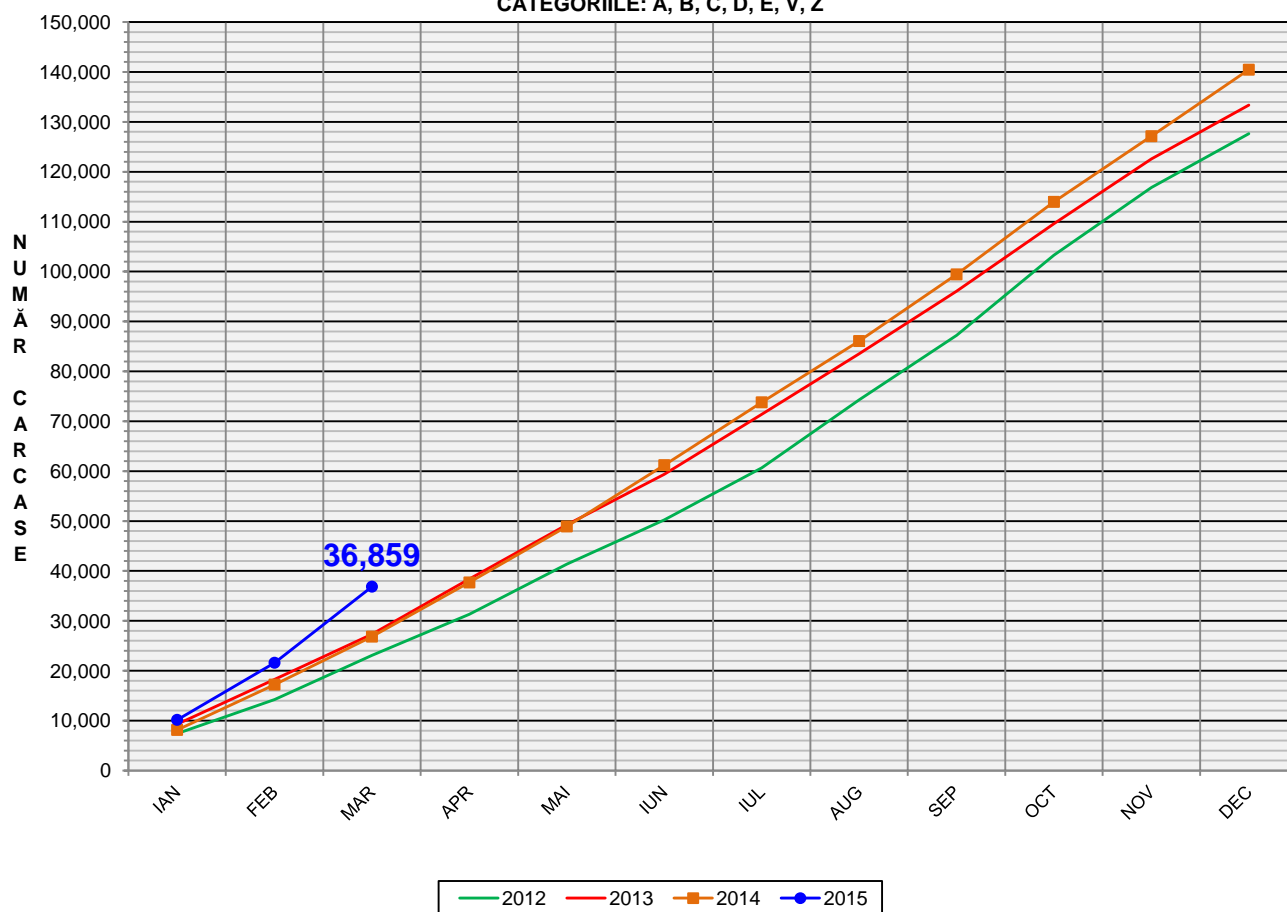
Rezultatele clasificării carcaselor de bovine

Martie 2015



% Modificare	
mar/feb	mar 2015/ mar 2014
33.3%	58.6%

EVOLUȚIA LUNARA CUMULATIVĂ A NUMĂRULUI DE CARCASE DE BOVINE CLASIFICATE
CATEGORIILE: A, B, C, D, E, V, Z

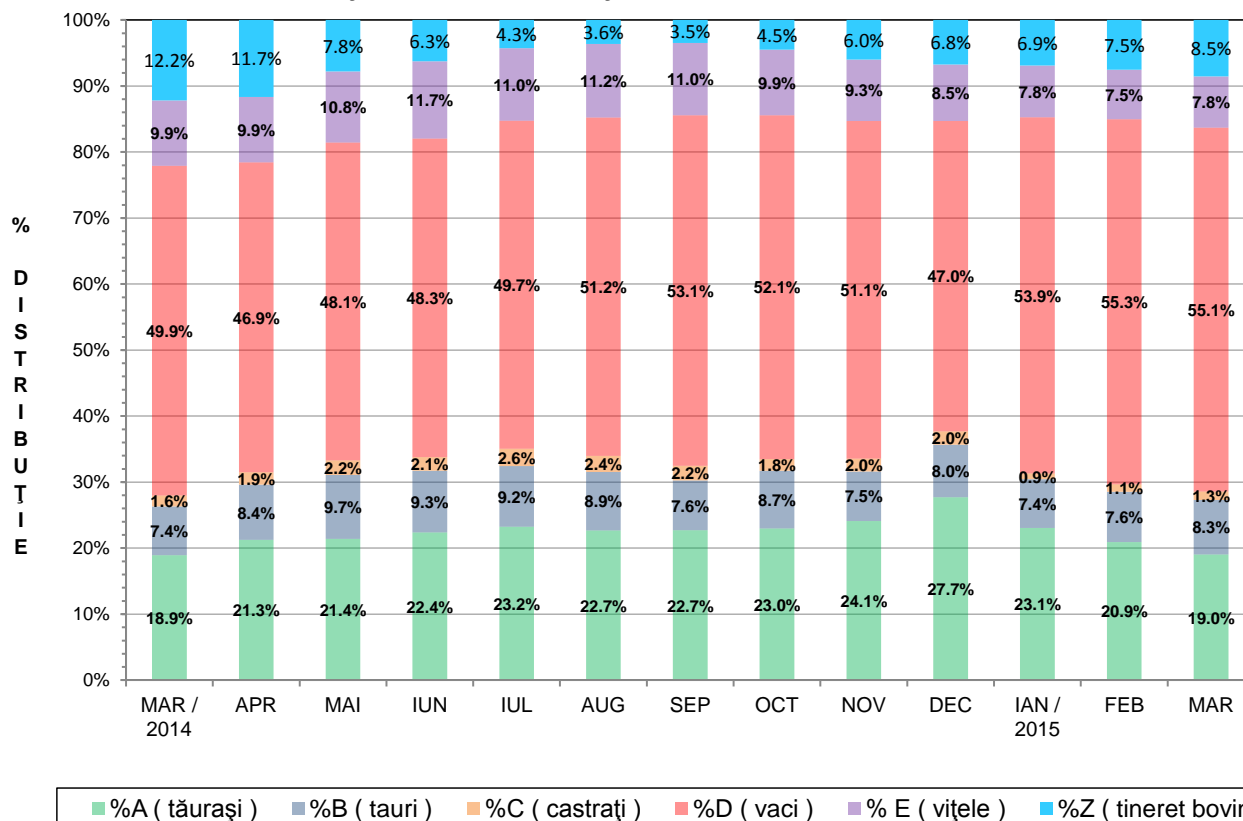


% Modificare

mar 2015/
mar 2014

37.3%

FLUCTUAȚIA ANUALĂ A DISTRIBUȚIEI CATEGORIILOR DE CARCASE CLASIFICATE





Raport național clasificare carcase de bovine cu vârsta de 8 luni sau mai mult, conform grilei UE extinsă

Luna: martie-15

"A"- CARCASE DE MASCULI NECASTRĂȚI CU VÂRSTA CUPRINSĂ ÎNTRE 12 LUNI ȘI MAI PUȚIN DE 24 DE LUNI (TĂURĂȘI)													
CONFORMAȚIE	GRĂSIME										TOTAL		
	1		2		3		4		5		NUMĂR	% DIN TOTAL	GREUTATE MEDIE
	NUMĂR	% DIN TOTAL	NUMĂR	% DIN TOTAL	NUMĂR	% DIN TOTAL	NUMĂR	% DIN TOTAL	NUMĂR	% DIN TOTAL			
E	0	0.00	0	0.00	0	0.00	0	0.00	0	0.00	0	0.00	0.00
U	2	0.07	21	0.74	4	0.14	1	0.04	0	0.00	28	0.98	338.77
R	82	2.88	104	3.65	47	1.65	5	0.18	0	0.00	238	8.36	326.24
O+	442	15.52	395	13.87	58	2.04	1	0.04	0	0.00	896	31.46	270.60
-O	425	14.92	201	7.06	22	0.77	1	0.04	0	0.00	649	22.79	236.37
P+	657	23.07	171	6.00	2	0.07	0	0.00	0	0.00	830	29.14	196.76
-P	203	7.13	4	0.14	0	0.00	0	0.00	0	0.00	207	7.27	158.59
TOTAL	1811	63.59	896	31.46	133	4.67	8	0.28	0	0.00	2848	100.00	238.46

"B"- CARCASE DE MASCULI NECASTRĂȚI CU VÂRSTA DE 24 DE LUNI ȘI MAI MULT (TAURI)													
CONFORMAȚIE	GRĂSIME										TOTAL		
	1		2		3		4		5		NUMĂR	% DIN TOTAL	GREUTATE MEDIE
	NUMĂR	% DIN TOTAL	NUMĂR	% DIN TOTAL	NUMĂR	% DIN TOTAL	NUMĂR	% DIN TOTAL	NUMĂR	% DIN TOTAL			
E	0	0.00	0	0.00	0	0.00	0	0.00	0	0.00	0	0.00	0.00
U	2	0.16	13	1.05	4	0.32	1	0.08	0	0.00	20	1.62	440.66
R	56	4.53	81	6.55	26	2.10	6	0.49	0	0.00	169	13.67	375.06
O+	187	15.13	214	17.31	52	4.21	4	0.32	0	0.00	457	36.97	298.30
-O	160	12.94	106	8.58	12	0.97	1	0.08	0	0.00	279	22.57	261.82
P+	162	13.11	56	4.53	0	0.00	0	0.00	0	0.00	218	17.64	222.91
-P	90	7.28	3	0.24	0	0.00	0	0.00	0	0.00	93	7.52	182.98
TOTAL	657	53.16	473	38.27	94	7.61	12	0.97	0	0.00	1236	100.00	280.89

"C"- CARCASE DE MASCULI CASTRAȚI CU VÂRSTA DE 12 LUNI ȘI MAI MULT (BOI)													
CONFORMAȚIE	GRĂSIME										TOTAL		
	1		2		3		4		5		NUMĂR	% DIN TOTAL	GREUTATE MEDIE
	NUMĂR	% DIN TOTAL	NUMĂR	% DIN TOTAL	NUMĂR	% DIN TOTAL	NUMĂR	% DIN TOTAL	NUMĂR	% DIN TOTAL			
E	0	0.00	0	0.00	0	0.00	0	0.00	0	0.00	0	0.00	0.00
U	0	0.00	0	0.00	1	0.53	1	0.53	0	0.00	2	1.07	465.60
R	0	0.00	1	0.53	30	16.04	3	1.60	0	0.00	34	18.18	359.86
O+	14	7.49	37	19.79	16	8.56	3	1.60	0	0.00	70	37.43	312.44
-O	9	4.81	15	8.02	6	3.21	1	0.53	0	0.00	31	16.58	334.11
P+	16	8.56	24	12.83	3	1.60	0	0.00	0	0.00	43	22.99	287.78
-P	6	3.21	1	0.53	0	0.00	0	0.00	0	0.00	7	3.74	268.13
TOTAL	45	24.06	78	41.71	56	29.95	8	4.28	0	0.00	187	100.00	318.96

"D"- CARCASE DE FEMELE CARE AU FĂȚAT (VACI)													
CONFORMAȚIE	GRĂSIME										TOTAL		
	1		2		3		4		5		NUMĂR	% DIN TOTAL	GREUTATE MEDIE
	NUMĂR	% DIN TOTAL	NUMĂR	% DIN TOTAL	NUMĂR	% DIN TOTAL	NUMĂR	% DIN TOTAL	NUMĂR	% DIN TOTAL			
E	0	0.00	0	0.00	0	0.00	0	0.00	0	0.00	0	0.00	0.00
U	1	0.01	0	0.00	0	0.00	1	0.01	1	0.01	3	0.04	404.88
R	5	0.06	22	0.27	71	0.86	39	0.47	10	0.12	147	1.78	374.92
O+	337	4.09	614	7.45	420	5.09	136	1.65	15	0.18	1522	18.46	284.55
-O	546	6.62	665	8.06	342	4.15	72	0.87	10	0.12	1635	19.83	255.64
P+	971	11.77	1044	12.66	194	2.35	11	0.13	2	0.02	2222	26.94	227.80
-P	2510	30.44	184	2.23	24	0.29	0	0.00	0	0.00	2718	32.96	185.29
TOTAL	4370	52.99	2529	30.67	1051	12.74	259	3.14	38	0.46	8247	100.00	232.47

"E"- CARCASE ALE ALTOR BOVINE FEMELE CU VÂRSTA DE 12 LUNI ȘI MAI MULT (VIȚELE)													
CONFORMAȚIE	GRĂSIME										TOTAL		
	1		2		3		4		5		NUMĂR	% DIN TOTAL	GREUTATE MEDIE
	NUMĂR	% DIN TOTAL	NUMĂR	% DIN TOTAL	NUMĂR	% DIN TOTAL	NUMĂR	% DIN TOTAL	NUMĂR	% DIN TOTAL			
E	0	0.00	0	0.00	0	0.00	0	0.00	0	0.00	0	0.00	0.00
U	0	0.00	1	0.09	2	0.17	5	0.43	1	0.09	9	0.77	381.14
R	14	1.20	11	0.95	16	1.38	12	1.03	2	0.17	55	4.73	322.76
O+	75	6.45	118	10.15	51	4.39	12	1.03	1	0.09	257	22.12	247.37
-O	82	7.06	119	10.24	54	4.65	7	0.60	0	0.00	262	22.55	224.21
P+	237	20.40	154	13.25	23	1.98	3	0.26	0	0.00	417	35.89	191.52
-P	146	12.56	13	1.12	3	0.26	0	0.00	0	0.00	162	13.94	158.32
TOTAL	554	47.68	416	35.80	149	12.82	39	3.36	4	0.34	1162	100.00	214.30

"Z"- CARCASE DE BOVINE CU VÂRSTA CUPRINSĂ ÎNTRE 8 LUNI ȘI MAI PUȚIN DE 12 LUNI (TINERET BOVIN)													
CONFORMAȚIE	GRĂSIME										TOTAL		
	1		2		3		4		5		NUMĂR	% DIN TOTAL	GREUTATE MEDIE
	NUMĂR	% DIN TOTAL	NUMĂR	% DIN TOTAL	NUMĂR	% DIN TOTAL	NUMĂR	% DIN TOTAL	NUMĂR	% DIN TOTAL			
E	0	0.00	0	0.00	0	0.00	0	0.00	0	0.00	0	0.00	0.00
U	0	0.00	1	0.08	0	0.00	0	0.00	0	0.00	1	0.08	238.14
R	6	0.47	9	0.70	0	0.00	0	0.00	0	0.00	15	1.17	269.90
O+	109	8.53	60	4.69	2	0.16	1	0.08	0	0.00	172	13.46	206.68
-O	113	8.84	60	4.69	6	0.47	0	0.00	0	0.00	179	14.01	188.36
P+	537	42.02	141	11.03	5	0.39	0	0.00	0	0.00	683	53.44	159.26
-P	223	17.45	5	0.39	0	0.00	0	0.00	0	0.00	228	17.84	134.90
TOTAL	988	77.31	276	21.60	13	1.02	1	0.08	0	0.00	1278	100.00	166.73

TOATE CATEGORIILE													
CONFORMAȚIE	GRĂSIME										TOTAL		
	1		2		3		4		5		NUMĂR	% DIN TOTAL	GREUTATE MEDIE
	NUMĂR	% DIN TOTAL	NUMĂR	% DIN TOTAL	NUMĂR	% DIN TOTAL	NUMĂR	% DIN TOTAL	NUMĂR	% DIN TOTAL			
E	0	0.00	0	0.00	0	0.00	0	0.00	0	0.00	0	0.00	0.00
U	5	0.03	36	0.24	11	0.07	9	0.06	2	0.01	63	0.42	382.75
R	163	1.09	228	1.52	190	1.27	65	0.43	12	0.08	658	4.40	349.82
O+	1164	7.78	1438	9.61	599	4.00	157	1.05	16	0.11	3374	22.56	276.48
-O	1335	8.92	1166	7.80	442	2.95	82	0.55	10	0.07	3035	20.29	246.21
P+	2580	17.25	1590	10.63	227	1.52	14	0.09	2	0.01	4413	29.50	208.27
-P	3178	21.25	210	1.40	27	0.18	0	0.00	0	0.00	3415	22.83	179.14
TOTAL	8425	56.32	4668	31.21	1496	10.00	327	2.19	42	0.28	14958	100.00	231.66



Raport național clasificare pentru categoria "A"- carcase de masculi necastrați cu vârsta cuprinsă între 12 luni și mai puțin de 24 de luni (tăurași)

Luna: martie-15

GRASIME	CONFORMAȚIE	NUMAR	PROCENT DIN TOTAL	GREUTATE MEDIE
1	E	0	0.00	0.00
	U	2	0.07	258.72
	R	82	2.88	307.62
	O+	442	15.52	254.77
	-O	425	14.92	222.32
	P+	657	23.07	189.30
	-P	203	7.13	158.94
	TOTAL	1811	63.59	215.06
2	E	0	0.00	0.00
	U	21	0.74	346.51
	R	104	3.65	330.80
	O+	395	13.87	283.00
	-O	201	7.06	260.94
	P+	171	6.00	225.19
	-P	4	0.14	140.88
	TOTAL	896	31.46	273.42
3	E	0	0.00	0.00
	U	4	0.14	337.12
	R	47	1.65	349.48
	O+	58	2.04	306.54
	-O	22	0.77	279.80
	P+	2	0.07	217.95
	-P	0	0.00	0.00
	TOTAL	133	4.67	316.88
4	E	0	0.00	0.00
	U	1	0.04	343.00
	R	5	0.18	318.25
	O+	1	0.04	288.90
	-O	1	0.04	310.76
	P+	0	0.00	0.00
	-P	0	0.00	0.00
	TOTAL	8	0.28	316.74
TOTAL	E	0	0.00	0.00
	U	28	0.98	338.77
	R	238	8.36	326.24
	O+	896	31.46	270.60
	-O	649	22.79	236.37
	P+	830	29.14	196.76
	-P	207	7.27	158.59
	TOTAL	2848	100.00	238.46



Raport național clasificare pentru categoria "B"- carcase de masculi necastrați cu vârsta de 24 de luni și mai mult (tauri)

Luna: martie-15

GRASIME	CONFORMAȚIE	NUMAR	PROCENT DIN TOTAL	GREUTATE MEDIE
1	E	0	0.00	0.00
	U	2	0.16	415.03
	R	56	4.53	363.41
	O+	187	15.13	293.94
	-O	160	12.94	247.10
	P+	162	13.11	218.02
	-P	90	7.28	180.48
	TOTAL	657	53.16	254.56
2	E	0	0.00	0.00
	U	13	1.05	441.69
	R	81	6.55	373.80
	O+	214	17.31	298.66
	-O	106	8.58	277.81
	P+	56	4.53	237.06
	-P	3	0.24	258.00
	TOTAL	473	38.27	303.24
3	E	0	0.00	0.00
	U	4	0.32	415.30
	R	26	2.10	394.56
	O+	52	4.21	312.55
	-O	12	0.97	314.37
	P+	0	0.00	0.00
	-P	0	0.00	0.00
	TOTAL	94	7.61	339.84
4	E	0	0.00	0.00
	U	1	0.08	579.96
	R	6	0.49	416.12
	O+	4	0.32	297.99
	-O	1	0.08	290.86
	P+	0	0.00	0.00
	-P	0	0.00	0.00
	TOTAL	12	0.97	379.96
TOTAL	E	0	0.00	0.00
	U	20	1.62	440.66
	R	169	13.67	375.06
	O+	457	36.97	298.30
	-O	279	22.57	261.82
	P+	218	17.64	222.91
	-P	93	7.52	182.98
	TOTAL	1236	100.00	280.89



Raport național clasificare pentru categoria "C" - carcase de masculi castrați cu vârsta de 12 luni și mai mult (boi)

Luna: martie-15

GRASIME	CONFORMAȚIE	NUMAR	PROCENT DIN TOTAL	GREUTATE MEDIE
1	E	0	0.00	0.00
	U	0	0.00	0.00
	R	0	0.00	0.00
	O+	14	7.49	317.90
	-O	9	4.81	254.35
	P+	16	8.56	229.86
	-P	6	3.21	252.45
	TOTAL	45	24.06	265.16
2	E	0	0.00	0.00
	U	0	0.00	0.00
	R	1	0.53	368.50
	O+	37	19.79	289.41
	-O	15	8.02	352.32
	P+	24	12.83	312.43
	-P	1	0.53	362.21
	TOTAL	78	41.71	310.54
3	E	0	0.00	0.00
	U	1	0.53	349.86
	R	30	16.04	354.42
	O+	16	8.56	337.65
	-O	6	3.21	372.07
	P+	3	1.60	399.52
	-P	0	0.00	0.00
	TOTAL	56	29.95	353.85
4	E	0	0.00	0.00
	U	1	0.53	581.34
	R	3	1.60	411.40
	O+	3	1.60	436.49
	-O	1	0.53	550.96
	P+	0	0.00	0.00
	-P	0	0.00	0.00
	TOTAL	8	4.28	459.50
TOTAL	E	0	0.00	0.00
	U	2	1.07	465.60
	R	34	18.18	359.86
	O+	70	37.43	312.44
	-O	31	16.58	334.11
	P+	43	22.99	287.78
	-P	7	3.74	268.13
	TOTAL	187	100.00	318.96



Raport național clasificare pentru categoria "D"- carcase de femele care au fătat (vacii)

Luna: martie-15

GRASIME	CONFORMAȚIE	NUMAR	PROCENT DIN TOTAL	GREUTATE MEDIE
1	E	0	0.00	0.00
	U	1	0.01	305.40
	R	5	0.06	298.82
	O+	337	4.09	246.11
	-O	546	6.62	220.09
	P+	971	11.77	204.80
	-P	2510	30.44	182.39
	TOTAL	4370	52.99	197.16
2	E	0	0.00	0.00
	U	0	0.00	0.00
	R	22	0.27	362.54
	O+	614	7.45	276.87
	-O	665	8.06	263.46
	P+	1044	12.66	238.42
	-P	184	2.23	217.42
	TOTAL	2529	30.67	253.89
3	E	0	0.00	0.00
	U	0	0.00	0.00
	R	71	0.86	361.94
	O+	420	5.09	307.32
	-O	342	4.15	280.46
	P+	194	2.35	279.99
	-P	24	0.29	242.88
	TOTAL	1051	12.74	295.75
4	E	0	0.00	0.00
	U	1	0.01	418.07
	R	39	0.47	399.68
	O+	136	1.65	336.23
	-O	72	0.87	321.35
	P+	11	0.13	312.75
	-P	0	0.00	0.00
	TOTAL	259	3.14	340.97
5	E	0	0.00	0.00
	U	1	0.01	491.18
	R	10	0.12	435.92
	O+	15	0.18	356.22
	-O	10	0.12	354.31
	P+	2	0.02	318.60
	-P	0	0.00	0.00
	TOTAL	38	0.46	378.26
TOTAL	E	0	0.00	0.00
	U	3	0.04	404.88
	R	147	1.78	374.92
	O+	1522	18.46	284.55
	-O	1635	19.83	255.64
	P+	2222	26.94	227.80
	-P	2718	32.96	185.29
	TOTAL	8247	100.00	232.47



Raport național clasificare pentru categoria "E"- carcase ale altor bovine femele cu vârsta de 12 luni și mai mult (vițele)

Luna: martie-15

GRASIME	CONFORMAȚIE	NUMAR	PROCENT DIN TOTAL	GREUTATE MEDIE
1	E	0	0.00	0.00
	U	0	0.00	0.00
	R	14	1.20	292.61
	O+	75	6.45	216.81
	-O	82	7.06	191.99
	P+	237	20.40	170.83
	-P	146	12.56	151.80
	TOTAL	554	47.68	178.25
2	E	0	0.00	0.00
	U	1	0.09	298.70
	R	11	0.95	319.89
	O+	118	10.15	248.25
	-O	119	10.24	226.91
	P+	154	13.25	215.06
	-P	13	1.12	213.96
	TOTAL	416	35.80	230.80
3	E	0	0.00	0.00
	U	2	0.17	370.93
	R	16	1.38	311.17
	O+	51	4.39	277.50
	-O	54	4.65	255.40
	P+	23	1.98	231.60
	-P	3	0.26	234.06
	TOTAL	149	12.82	266.40
4	E	0	0.00	0.00
	U	5	0.43	391.20
	R	12	1.03	361.72
	O+	12	1.03	301.96
	-O	7	0.60	315.20
	P+	3	0.26	310.82
	-P	0	0.00	0.00
	TOTAL	39	3.36	334.85
5	E	0	0.00	0.00
	U	1	0.09	433.75
	R	2	0.17	408.57
	O+	1	0.09	244.00
	-O	0	0.00	0.00
	P+	0	0.00	0.00
	-P	0	0.00	0.00
	TOTAL	4	0.34	373.72
TOTAL	E	0	0.00	0.00
	U	9	0.77	381.14
	R	55	4.73	322.76
	O+	257	22.12	247.37
	-O	262	22.55	224.21
	P+	417	35.89	191.52
	-P	162	13.94	158.32
	TOTAL	1162	100.00	214.30



Raport național clasificare pentru categoria "Z"- carcase de bovine cu vârsta cuprinsă între 8 luni și mai puțin de 12 luni (tineret bovin)

Luna: martie-15

GRASIME	CONFORMAȚIE	NUMAR	PROCENT DIN TOTAL	GREUTATE MEDIE
1	E	0	0.00	0.00
	U	0	0.00	0.00
	R	6	0.47	228.16
	O+	109	8.53	194.55
	-O	113	8.84	176.76
	P+	537	42.02	156.03
	-P	223	17.45	133.97
	TOTAL	988	77.31	158.11
2	E	0	0.00	0.00
	U	1	0.08	238.14
	R	9	0.70	297.72
	O+	60	4.69	224.82
	-O	60	4.69	203.16
	P+	141	11.03	170.43
	-P	5	0.39	176.52
	TOTAL	276	21.60	193.88
3	E	0	0.00	0.00
	U	0	0.00	0.00
	R	0	0.00	0.00
	O+	2	0.16	287.14
	-O	6	0.47	258.70
	P+	5	0.39	191.98
	-P	0	0.00	0.00
	TOTAL	13	1.02	237.42
4	E	0	0.00	0.00
	U	0	0.00	0.00
	R	0	0.00	0.00
	O+	1	0.08	279.99
	-O	0	0.00	0.00
	P+	0	0.00	0.00
	-P	0	0.00	0.00
	TOTAL	1	0.08	279.99
TOTAL	E	0	0.00	0.00
	U	1	0.08	238.14
	R	15	1.17	269.90
	O+	172	13.46	206.68
	-O	179	14.01	188.36
	P+	683	53.44	159.26
	-P	228	17.84	134.90
	TOTAL	1278	100.00	166.73



Raport național clasificare toate categoriile de carcase de bovine cu vârsta de 8 luni sau mai mult

Luna: martie-15

GRASIME	CONFORMAȚIE	NUMAR	PROCENT DIN TOTAL	GREUTATE MEDIE
1	E	0	0.00	0.00
	U	5	0.03	330.58
	R	163	1.09	322.30
	O+	1164	7.78	251.23
	-O	1335	8.92	218.88
	P+	2580	17.25	188.57
	-P	3178	21.25	176.17
	TOTAL	8425	56.32	200.02
2	E	0	0.00	0.00
	U	36	0.24	376.54
	R	228	1.52	347.47
	O+	1438	9.61	277.59
	-O	1166	7.80	258.64
	P+	1590	10.63	229.77
	-P	210	1.40	216.04
	TOTAL	4668	31.21	257.98
3	E	0	0.00	0.00
	U	11	0.07	372.85
	R	190	1.27	357.86
	O+	599	4.00	305.91
	-O	442	2.95	279.24
	P+	227	1.52	274.18
	-P	27	0.18	241.90
	TOTAL	1496	10.00	299.15
4	E	0	0.00	0.00
	U	9	0.06	430.93
	R	65	0.43	388.46
	O+	157	1.05	333.89
	-O	82	0.55	323.12
	P+	14	0.09	312.34
	-P	0	0.00	0.00
	TOTAL	327	2.19	343.79
5	E	0	0.00	0.00
	U	2	0.01	462.47
	R	12	0.08	431.37
	O+	16	0.11	349.21
	-O	10	0.07	354.31
	P+	2	0.01	318.60
	-P	0	0.00	0.00
	TOTAL	42	0.28	377.83
TOTAL	E	0	0.00	0.00
	U	63	0.42	382.75
	R	658	4.40	349.82
	O+	3374	22.56	276.48
	-O	3035	20.29	246.21
	P+	4413	29.50	208.27
	-P	3415	22.83	179.14
	TOTAL	14958	100.00	231.66