



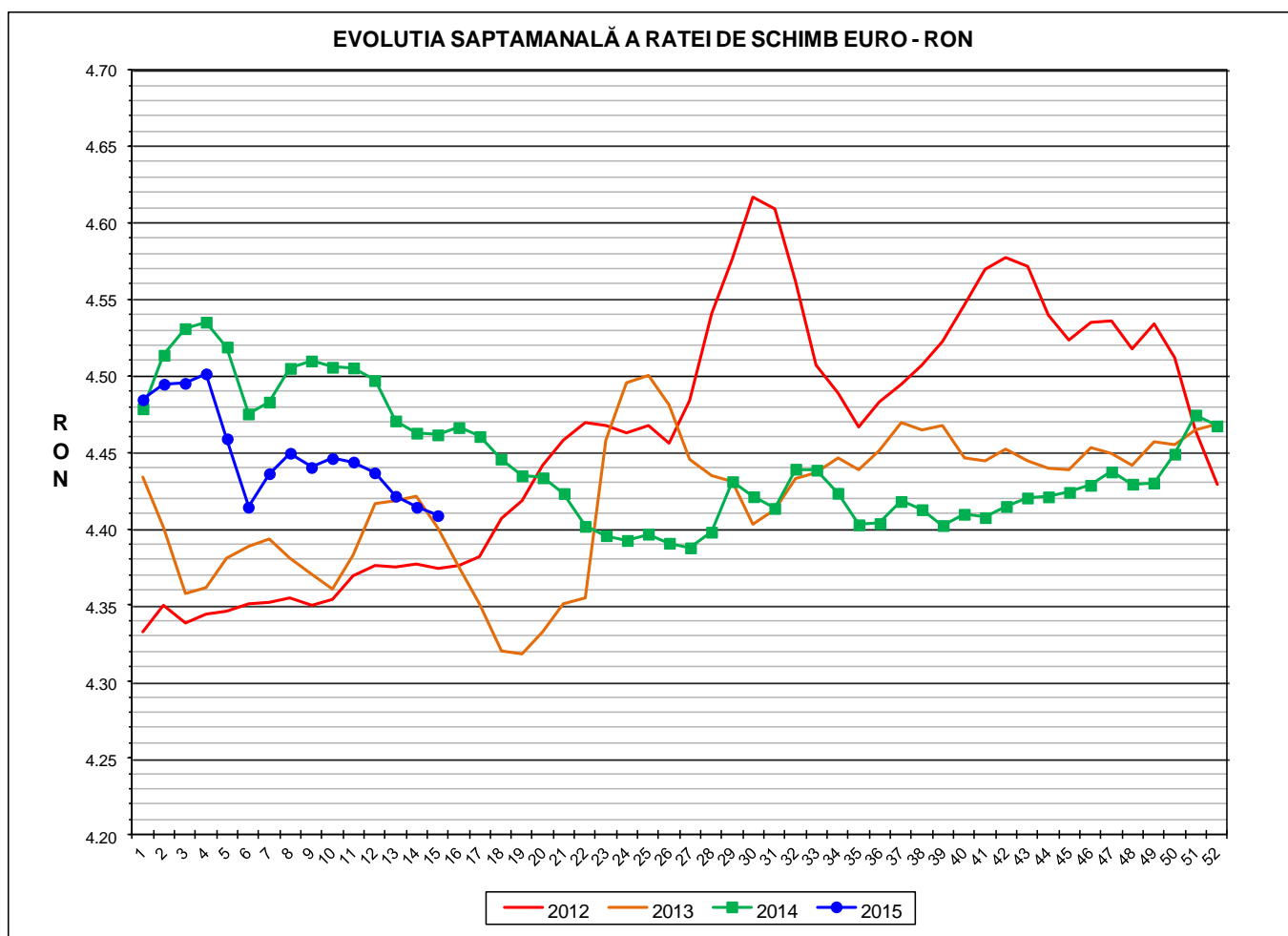
# Prețul de piață al porcilor la intrarea în abator

## Săptămâna 15 (6 – 12 aprilie 2015)

Prescurtări folosite: Sn = săptămâna numărul din anul calendaristic.

Sn / Sn-1 = variație săptămânală.

Variațiile săptămânale, cele față de săptămâna 1 sau anuale, sunt exprimate în %.



<b>RATA DE SCHIMB EURO - RON</b>			
<b>S15 2015</b>	<b>S15 / S14</b>	<b>S15 / S1</b>	<b>S15 2015 / S15 2014</b>
<b>1€ = 4.4087 RON</b>	<b>-0.12%</b>	<b>-1.69%</b>	<b>-1.18%</b>



Situația porcilor tranzacționați care fac obiectul raportării prețurilor  
în săptămâna 6 - 12 aprilie 2015

Tip preț la intrarea în abator		Carcase cu greutatea caldă 60 - 120 kg			
		SEUROP		d.c. S&E	
		nr	% din total carcase clasificate	nr	% din total carcase clasificate
De bază pentru 56% carne macră	în carcasă	29,052	32.3%	26,603	29.6%
	în viu	10,161	11.3%	9,281	10.3%
Forfetar în viu		29,788	33.1%	28,261	31.4%
Total		69,001	76.7%	64,145	71.3%

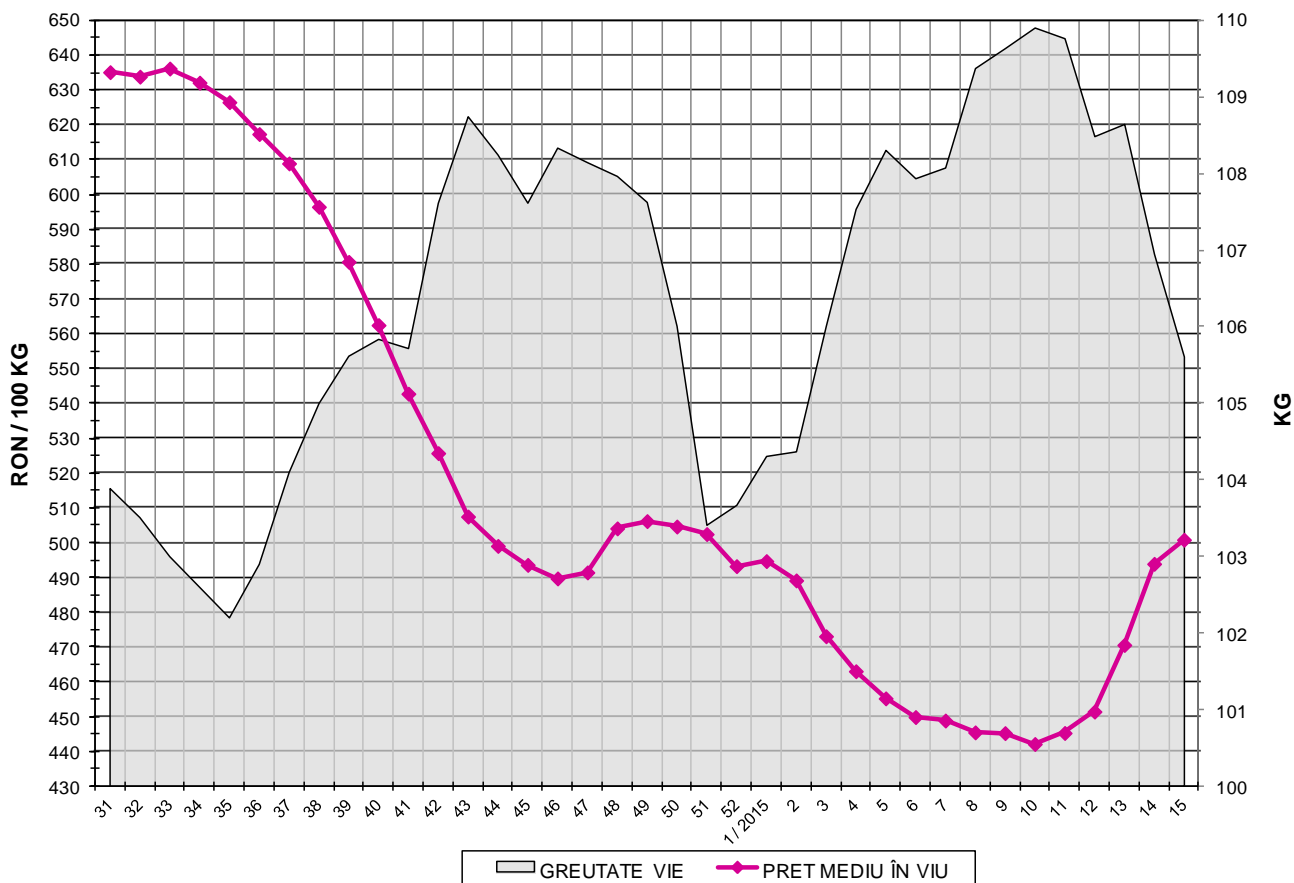
Carcase incluse în raportul național de prețuri pentru DG AGRI

Prețul de piață al porcilor  
în săptămâna 6 - 12 aprilie 2015

Clasa	% carne macră	Număr porci	% din total porci	Procent mediu carne macră	Greutate medie (kg)		Preț mediu (RON / 100 kg)	
					vie	carcasă caldă - 2%	viu	carcasă caldă - 2%
S	≥ 60	36,657	53.13	62.3	104.4	80.5	510.49	661.75
E	55 - 59.9	27,488	39.84	58.0	106.5	82.1	495.69	643.46
U	50 - 54.9	4,363	6.32	53.3	109.6	84.8	465.97	602.20
R	45 - 49.9	428	0.62	48.3	112.8	87.4	407.44	525.96
O	40 - 44.9	52	0.08	43.3	111.9	86.4	387.57	501.59
P	< 40	13	0.02	35.2	113.4	86.4	445.19	584.12
TOTAL		69,001	100.00	59.9	105.6	81.4	500.83	649.44



EVOLUTIA SAPTAMANALA A PRETULUI DE PIATA ÎN VIU AL PORCILOR LA INTRAREA ÎN ABATOR

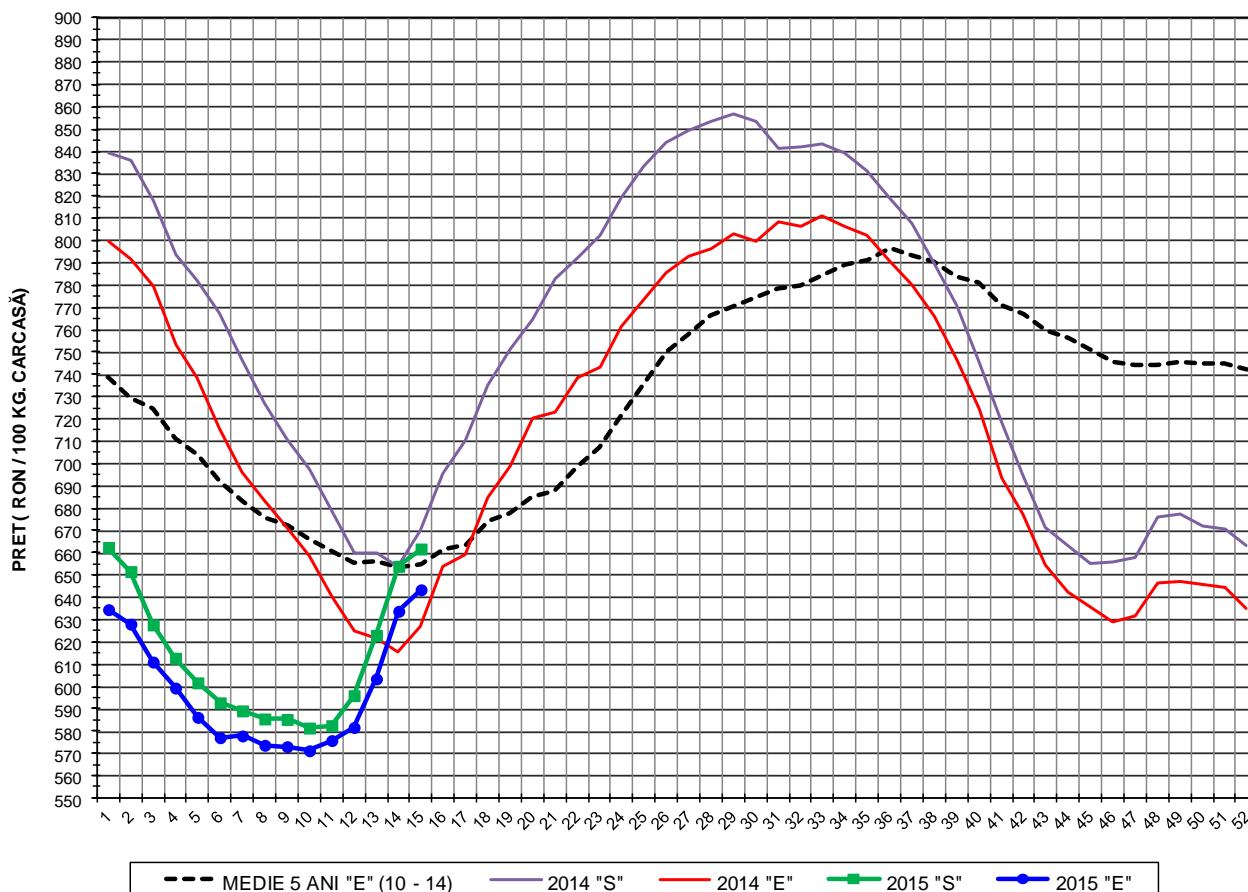


PREȚ ÎN VIU	
S15 2015	S15 / S14
RON 500.83	1.40%

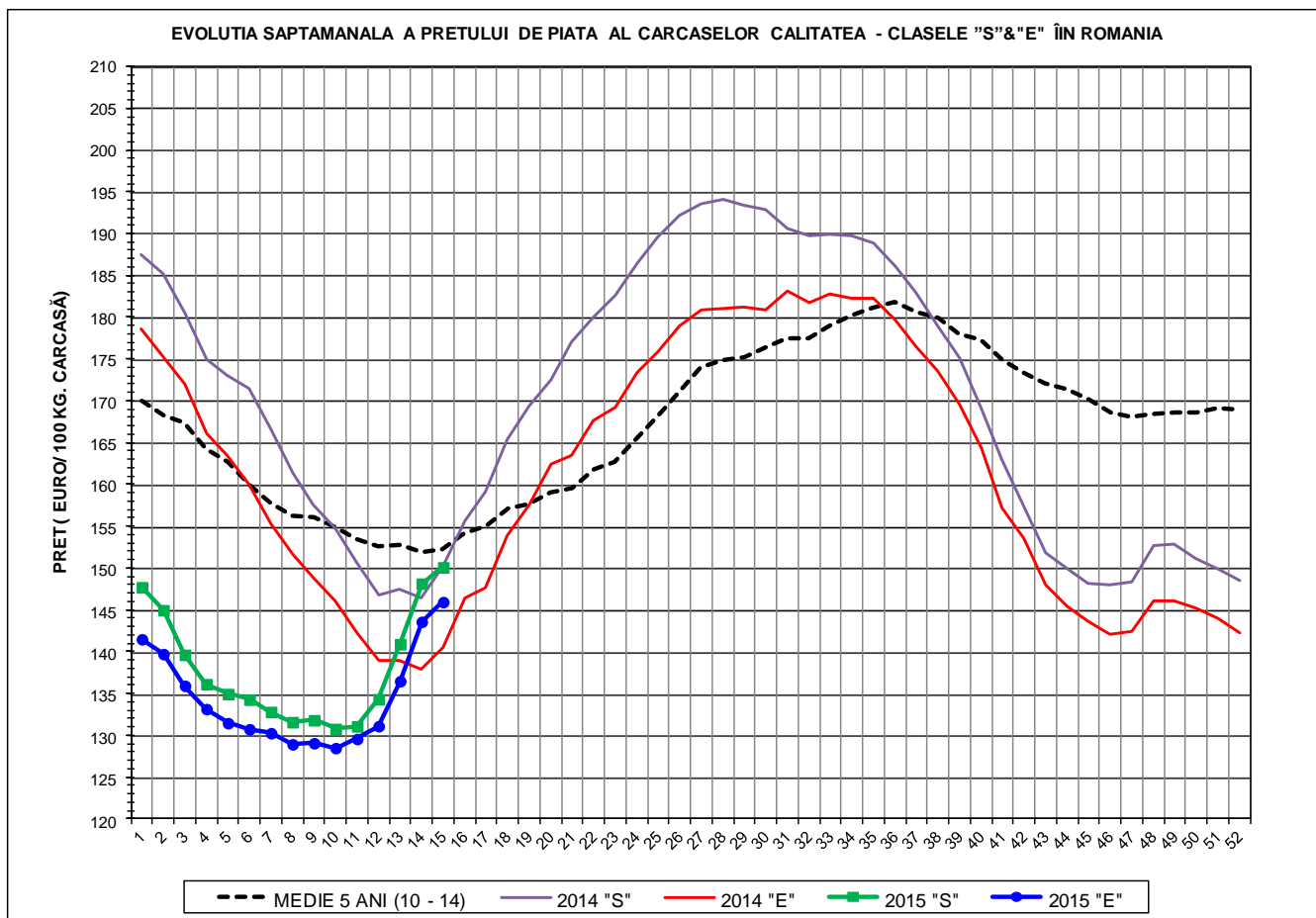
**PREȚUL PE PROCENT CARNE MACRĂ AL PORCILOR  
ÎN SĂPTĂMÂNA 6 - 12 APRILIE 2015**

% CARNE MACRĂ	NUMĂR PORCI	% CUMULATIV DIN TOTAL PORCI	GREUTATE (KG)		PREȚ MEDIU (RON/ 100 KG)	
			VIE	CARCASA CALDĂ - 2%	VIU	CARCASA CALDĂ - 2%
≥64	5,827	8.44	103.66	80.10	513.21	664.18
63	5,254	16.06	103.75	80.08	510.18	660.95
62	7,614	27.09	104.19	80.37	510.20	661.39
61	8,755	39.78	104.58	80.63	511.17	662.98
60	9,207	53.13	105.12	81.03	508.58	659.80
59	8,222	65.04	105.53	81.24	503.83	654.45
58	6,998	75.18	106.50	82.03	498.51	647.26
57	5,537	83.21	106.62	82.16	493.13	639.92
56	4,107	89.16	107.46	82.81	486.60	631.42
55	2,624	92.96	107.91	83.23	482.85	626.02
54	1,702	95.43	109.39	84.62	478.46	618.53
53	1,131	97.07	109.70	84.99	471.01	607.94
52	745	98.15	109.00	84.31	463.25	598.96
51	456	98.81	110.19	85.08	451.23	584.44
≤50	822	100.00	111.76	86.54	408.24	527.20
59.9	69,001	100.00	105.61	81.44	500.83	649.44

EVOLUTIA SAPTAMANALA A PRETULUI DE PIATA AL CARCASELOR - CLASELE "S" & "E" ÎN ROMANIA



PREȚ NAȚIONAL CARCASE CALITATEA STANDARD - CLASELE "S"&"E"					
CLASA	S15 2015	S15 / S14	S15/ S1	S15 2015 /S15 2014	S15 2015 /MEDIE 5 ANI
S	RON 661.75	1.19%	-0.10%	-1.25%	-
E	RON 643.46	1.52%	1.40%	2.59%	-4.18%



<b>PREȚ NAȚIONAL CARCASE CALITATEA STANDARD - CLASELE "S"&amp;"E"</b>					
<b>CLASA</b>	<b>S15 2015</b>	<b>S15 / S14</b>	<b>S15/ S1</b>	<b>S15 2015 /S15 2014</b>	<b>S15 2015 /MEDIE 5 ANI</b>
<b>S</b>	<b>€ 150.10</b>	<b>1.31%</b>	<b>1.61%</b>	<b>-0.06%</b>	<b>-</b>
<b>E</b>	<b>€ 145.95</b>	<b>1.65%</b>	<b>3.15%</b>	<b>3.82%</b>	<b>-4.19%</b>

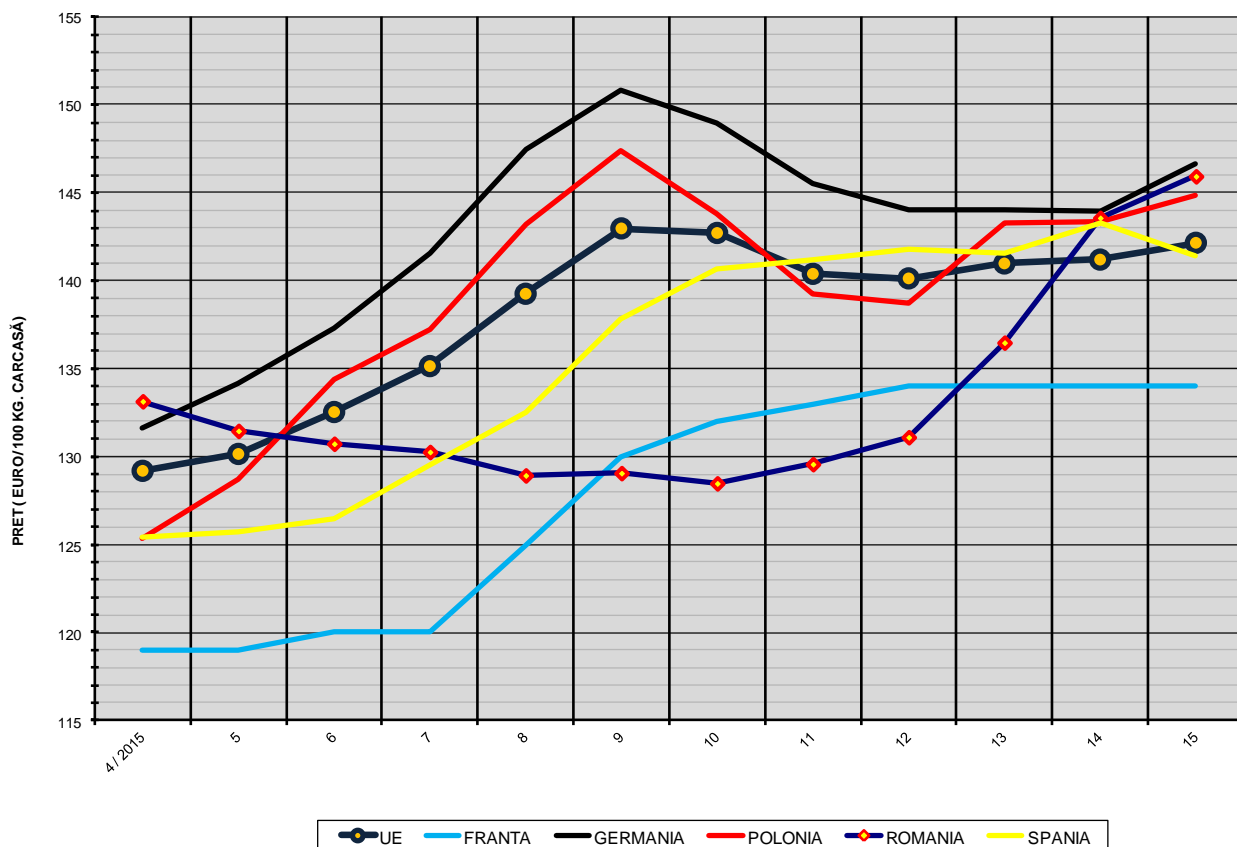


% PREȚ DE PIAȚĂ ÎN ROMÂNIA ȘI ÎN UE28 vs PRAGUL DE REFERINȚĂ UE28

SAPTAMANA	PREȚ (EUR)					% PREȚ vs PRAGUL DE REFERINȚĂ UE28 (150.939 EUR)				
	ROMÂNIA			UE28		ROMÂNIA			UE28	
	"S"	"E"	"S" + "E"	"S"	"E"	"S"	"E"	"S" + "E"	"S"	"E"
50 / 2014	151.08	145.19	148.53	138.30	134.98	100.09%	96.19%	98.40%	91.62%	89.43%
51	149.86	144.07	147.43	137.97	134.32	99.28%	95.45%	97.68%	91.41%	88.99%
52	148.52	142.20	145.63	137.01	133.32	98.40%	94.21%	96.49%	90.77%	88.33%
1 / 2015	147.72	141.50	144.79	137.62	132.21	97.87%	93.75%	95.93%	91.18%	87.59%
2	144.98	139.73	142.72	134.70	130.55	96.05%	92.57%	94.56%	89.24%	86.49%
3	139.64	135.93	137.97	133.17	129.42	92.51%	90.06%	91.41%	88.23%	85.74%
4	136.13	133.15	134.77	132.78	129.19	90.19%	88.22%	89.29%	87.97%	85.59%
5	134.95	131.47	133.40	133.18	130.15	89.40%	87.10%	88.38%	88.24%	86.23%
6	134.28	130.74	132.76	134.49	132.54	88.96%	86.62%	87.96%	89.10%	87.81%
7	132.80	130.27	131.70	137.02	135.15	87.99%	86.31%	87.26%	90.78%	89.54%
8	131.59	128.94	130.42	140.72	139.26	87.18%	85.42%	86.41%	93.23%	92.26%
9	131.82	129.07	130.59	145.44	142.98	87.33%	85.51%	86.52%	96.36%	94.73%
10	130.78	128.48	129.74	146.26	142.72	86.64%	85.12%	85.96%	96.90%	94.56%
11	131.09	129.58	130.39	144.99	140.40	86.85%	85.85%	86.38%	96.06%	93.02%
12	134.32	131.11	132.84	144.77	140.14	88.99%	86.86%	88.01%	95.91%	92.84%
13	140.91	136.49	138.88	144.96	140.99	93.36%	90.43%	92.01%	96.04%	93.41%
14	148.15	143.59	146.07	145.27	141.22	98.15%	95.13%	96.77%	96.24%	93.56%
15	150.10	145.95	148.30	145.79	142.16	99.44%	96.70%	98.25%	96.59%	94.18%



EVOLUTIA SĂPTĂMÂNĂLĂ A PREȚULUI CLASA "E" ÎN UE ȘI ÎN CÂTEVA STATE MEMBRE



COMPARAȚII DE PREȚURI											
S15 2015 =	UE28	FR	DE	PL	RO	ES	RO vs UE28	RO vs FR	RO vs DE	RO vs PL	RO vs ES
	€ 142.16	€ 134.00	€ 146.67	€ 144.87	€ 145.95	€ 141.45	€ 3.79 ( 2.7% )	€ 11.95 ( 8.9% )	-€ 0.72 ( -0.5% )	€ 1.08 ( 0.7% )	€ 4.50 ( 3.2% )



PREȚUL CARCASELOR DIN CLASA "E" ÎN STATELE MEMBRE VERSUS PREȚUL UE  
ÎN SĂPTĂMÂNA 6 - 12 APRILIE 2015

