

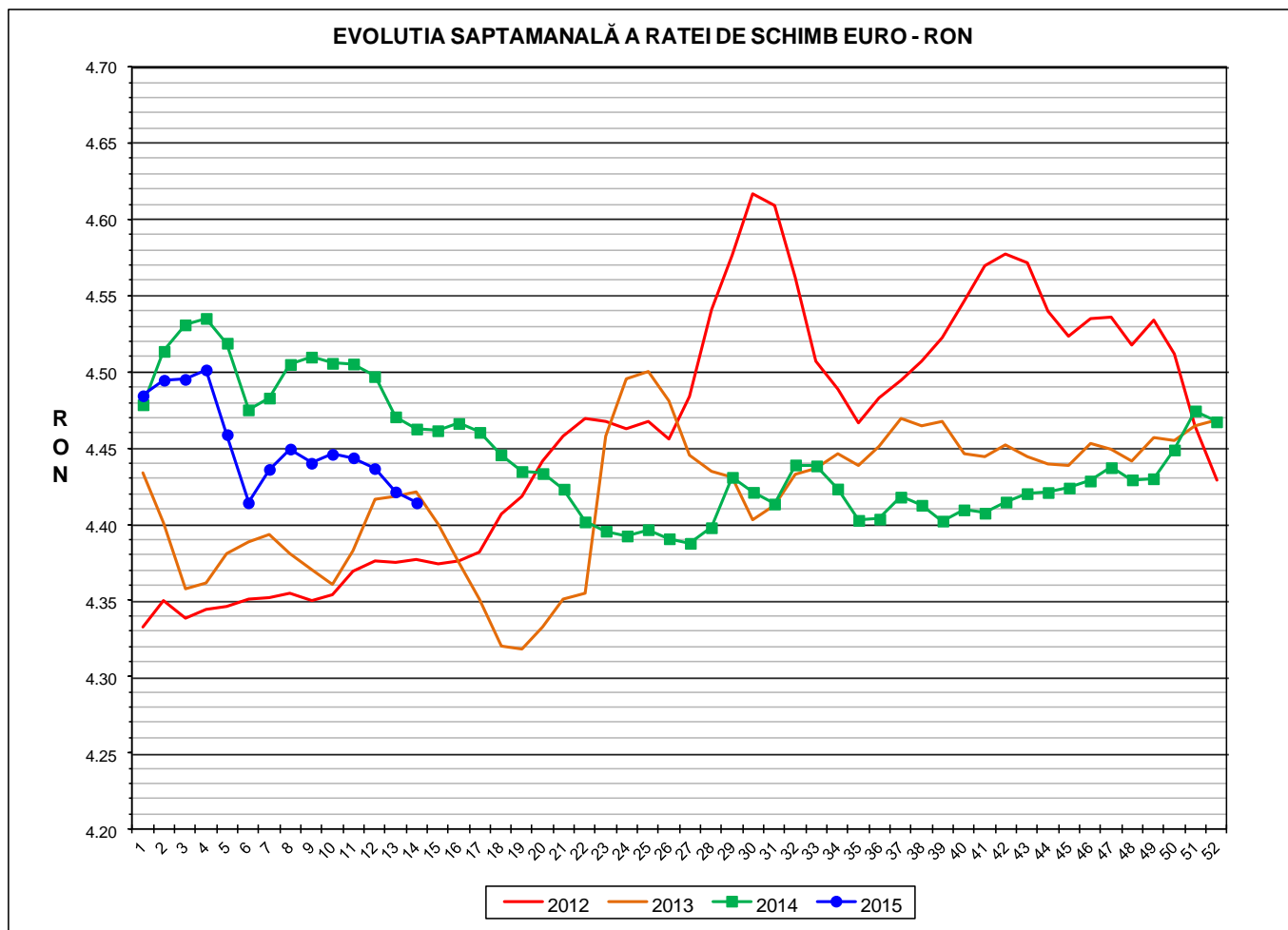


Prețul de piață al porcilor la intrarea în abator Săptămâna 14 (30 martie – 5 aprilie 2015)

Prescurtări folosite: Sn = săptămâna numărul din anul calendaristic.

Sn / Sn-1 = variație săptămânală.

Variațiile săptămânale, cele față de săptămâna 1 sau anuale, sunt exprimate în %.



RATA DE SCHIMB EURO - RON			
S14 2015	S14 / S13	S14 / S1	S14 2015 / S14 2014
1€ = 4.4142 RON	-0.16%	-1.57%	-1.09%



Situația porcilor tranzacționați care fac obiectul raportării prețurilor
în săptămâna 30 martie - 5 aprilie 2015

Tip preț la intrarea în abator		Carcase cu greutatea caldă 60 - 120 kg			
		SEUROP		d.c. S&E	
		nr	% din total carcase clasificate	nr	% din total carcase clasificate
De bază pentru 56% carne macră	în carcasă	32,960	35.1%	29,107	31.0%
	în viu	9,928	10.6%	9,177	9.8%
Forfetar în viu		32,089	34.2%	30,373	32.4%
Total		74,977	79.9%	68,657	73.2%

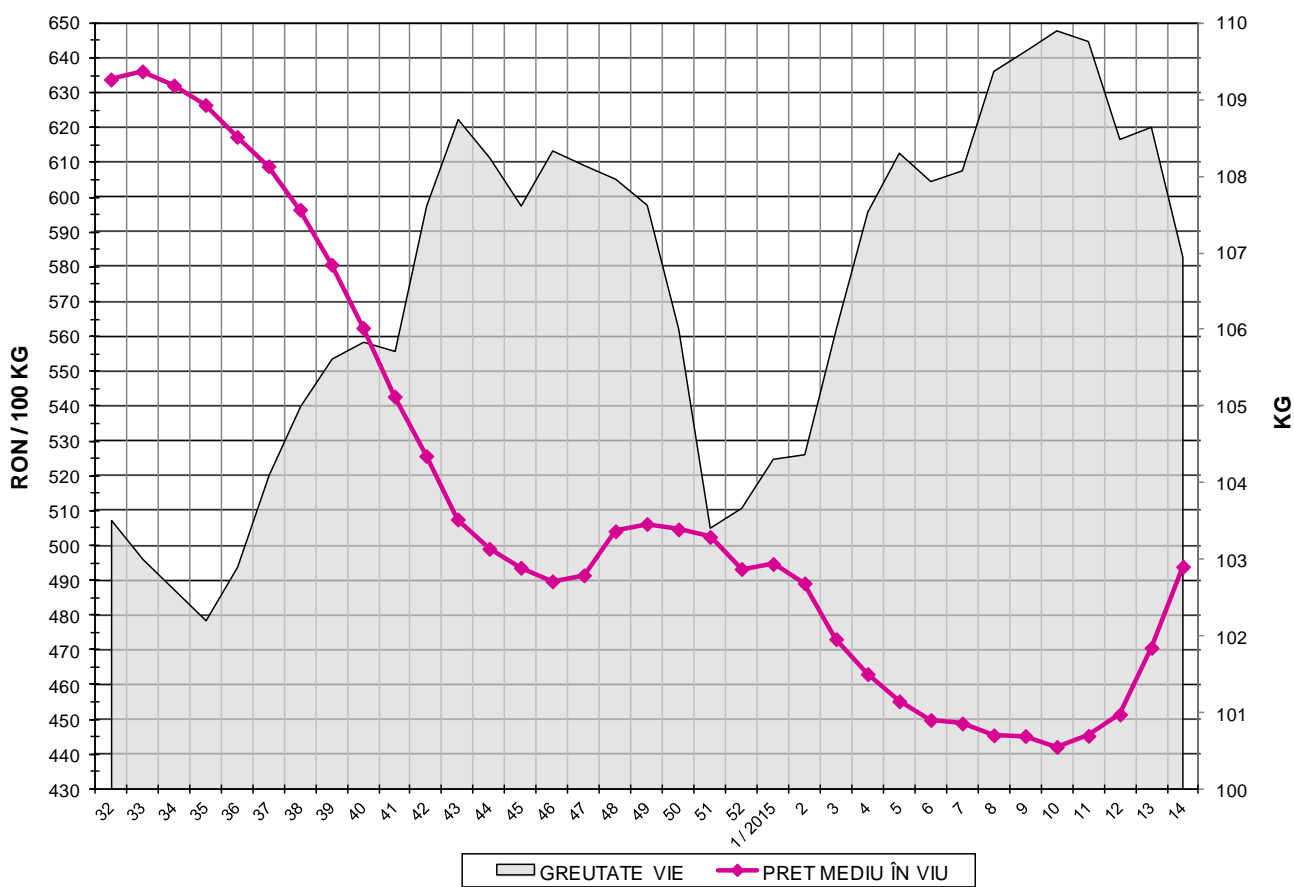
Carcase incluse în raportul național de prețuri pentru DG AGRI

Prețul de piață al porcilor
în săptămâna 30 martie - 5 aprilie 2015

Clasa	% carne macră	Număr porci	% din total porci	Procent mediu carne macră	Greutate medie (kg)		Preț mediu (RON / 100 kg)	
					vie	carcasă caldă - 2%	viu	carcasă caldă - 2%
S	≥ 60	37,848	50.48	62.3	105.0	81.0	504.60	653.98
E	55 - 59.9	30,809	41.09	57.9	108.1	83.6	489.98	633.82
U	50 - 54.9	5,635	7.52	53.3	112.7	87.6	459.18	590.47
R	45 - 49.9	612	0.82	48.3	116.9	91.3	399.54	511.35
O	40 - 44.9	65	0.09	43.2	113.6	88.4	411.70	529.19
P	< 40	8	0.01	37.4	110.5	85.1	561.97	729.70
TOTAL		74,977	100.00	59.7	107.0	82.7	493.91	639.15



EVOLUTIA SAPTAMANALA A PRETULUI DE PIATA ÎN VIU AL PORCILOR LA INTRAREA ÎN ABATOR



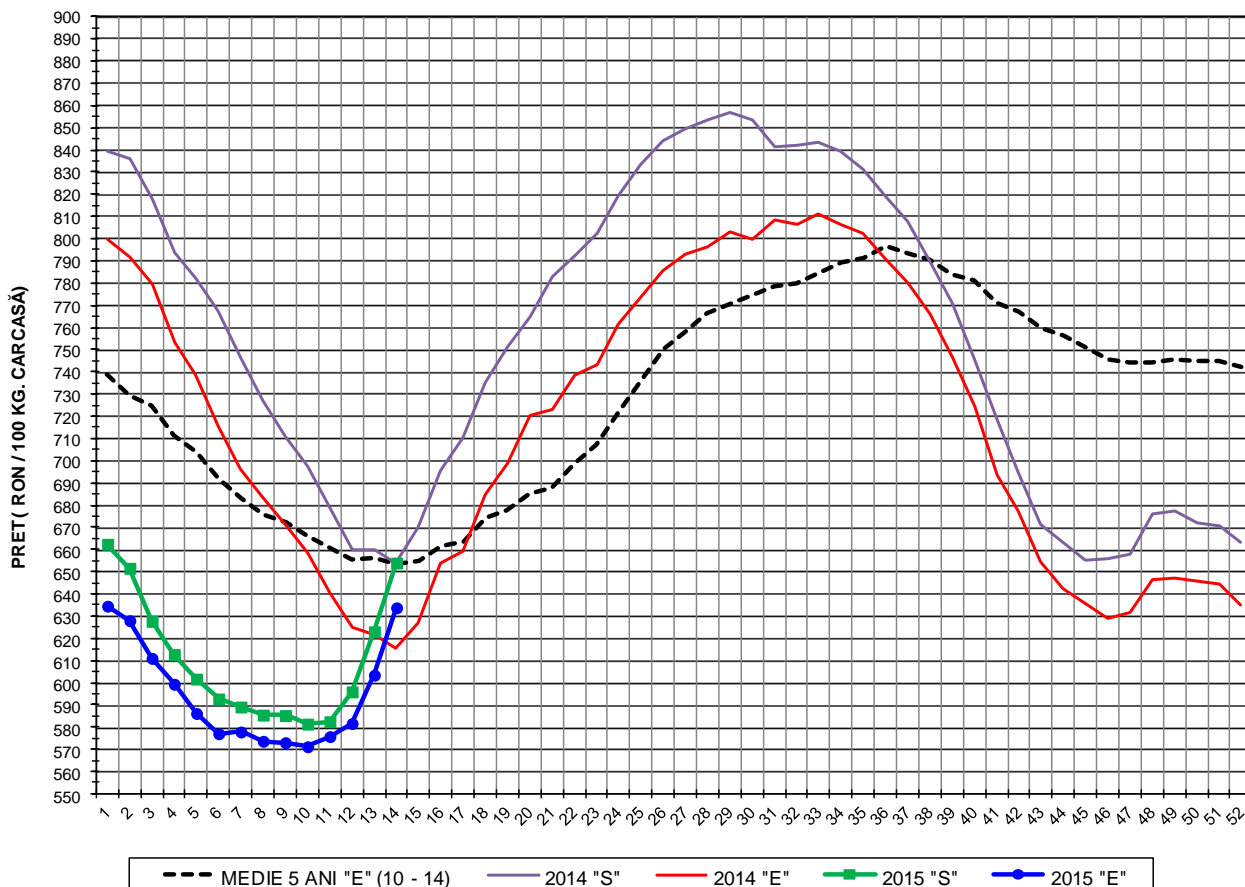
PREȚ ÎN VIU	
S14 2015	S14 / S13
RON 493.91	4.95%



**PREȚUL PE PROCENT CARNE MACRĂ AL PORCILOR
ÎN SĂPTĂMÂNA 30 MARTIE - 5 APRILIE 2015**

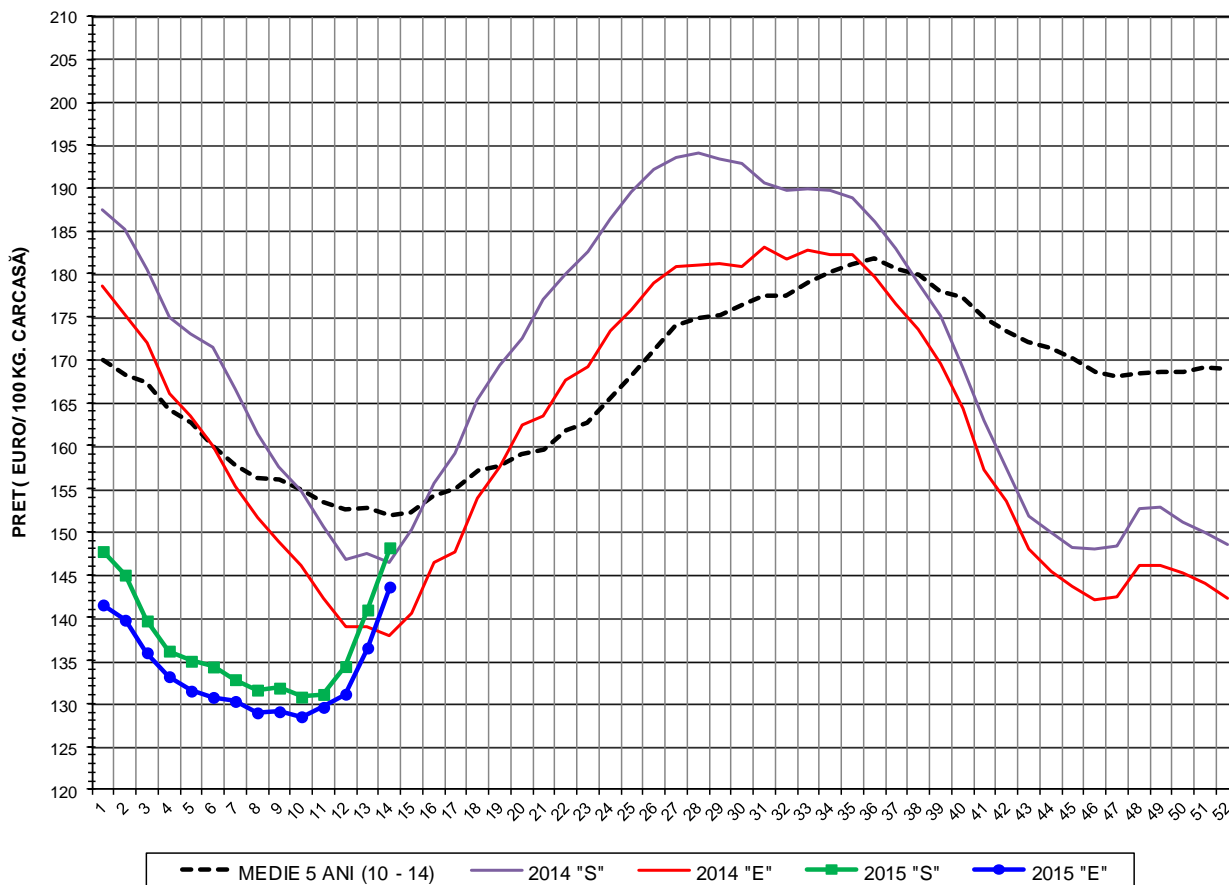
% CARNE MACRĂ	NUMĂR PORCI	% CUMULATIV DIN TOTAL PORCI	GREUTATE (KG)		PREȚ MEDIU (RON/ 100 KG)	
			VIE	CARCASA CALDĂ - 2%	VIU	CARCASA CALDĂ - 2%
≥64	6,125	8.17	103.98	80.36	509.46	659.15
63	5,318	15.26	104.37	80.57	505.10	654.27
62	7,659	25.48	104.72	80.84	504.50	653.49
61	9,103	37.62	105.11	81.05	504.34	654.09
60	9,643	50.48	106.04	81.72	501.61	650.88
59	9,034	62.53	107.14	82.70	498.13	645.29
58	7,737	72.85	107.63	83.19	493.13	637.99
57	6,066	80.94	108.06	83.53	486.84	629.81
56	4,738	87.26	109.12	84.43	481.45	622.27
55	3,234	91.57	110.60	85.77	478.61	617.21
54	2,239	94.56	111.48	86.65	473.17	608.72
53	1,445	96.48	112.61	87.62	465.43	598.18
52	899	97.68	113.64	88.35	456.14	586.67
51	626	98.52	114.45	89.06	438.03	562.87
≤50	1,111	100.00	115.64	90.16	403.08	517.01
59.7	74,977	100.00	106.95	82.65	493.91	639.15

EVOLUTIA SAPTAMANALA A PRETULUI DE PIATA AL CARCASELOR - CLASELE "S" & "E" ÎN ROMANIA



PREȚ NAȚIONAL CARCASE CALITATEA STANDARD - CLASELE "S"&"E"					
CLASA	S14 2015	S14 / S13	S14/ S1	S14 2015 /S14 2014	S14 2015 /MEDIE 5 ANI
S	RON 653.98	4.97%	-1.28%	0.04%	-
E	RON 633.82	5.03%	-0.12%	2.94%	-5.73%

EVOLUTIA SAPTAMANALA A PRETULUI DE PIATA AL CARCASELOR CALITATEA - CLASELE "S"&"E" ÎN ROMANIA



PREȚ NAȚIONAL CARCASE CALITATEA STANDARD - CLASELE "S"&"E"

CLASA	S14 2015	S14 / S13	S14/ S1	S14 2015 /S14 2014	S14 2015 /MEDIE 5 ANI
S	€ 148.15	5.14%	0.29%	1.13%	-
E	€ 143.59	5.20%	1.48%	4.07%	-5.49%

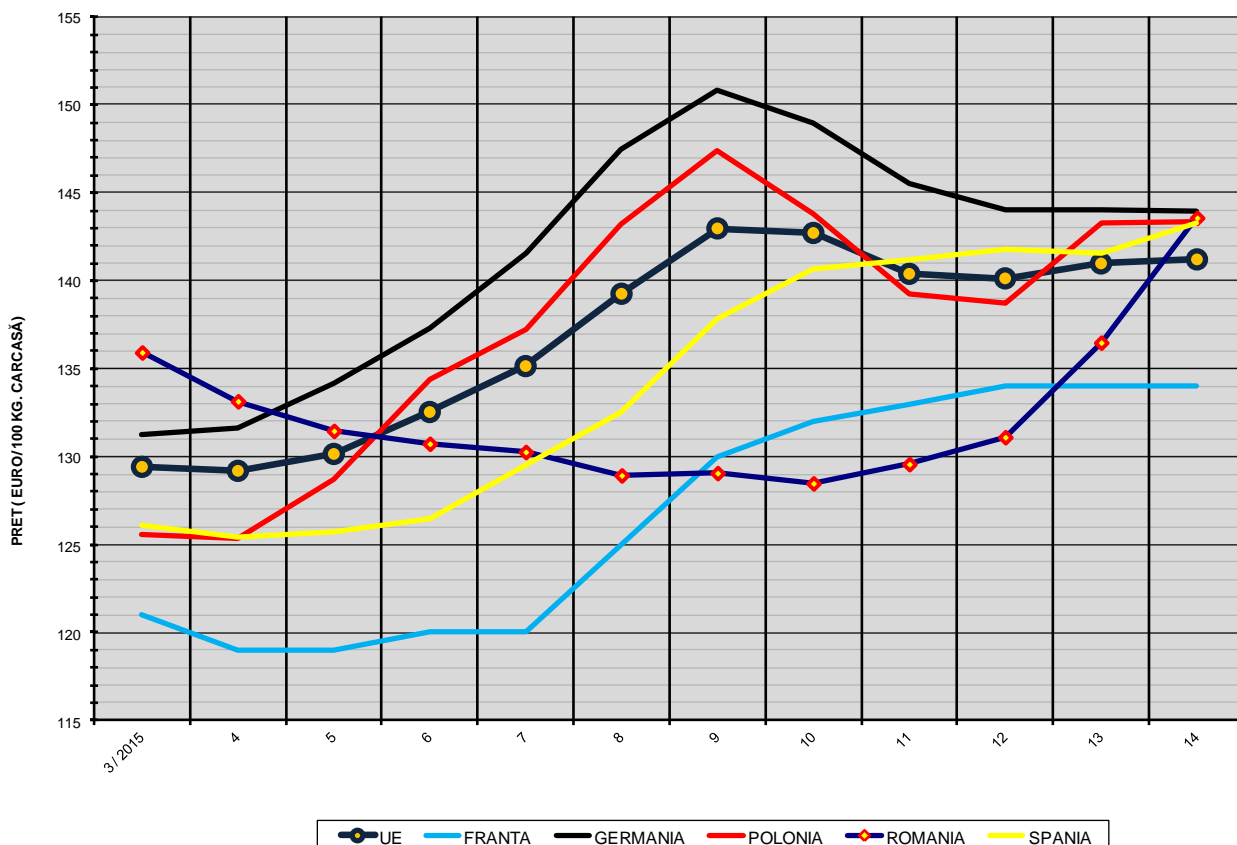


% PREȚ DE PIAȚĂ ÎN ROMÂNIA ȘI ÎN UE28 vs PRAGUL DE REFERINȚĂ UE28

SAPTAMANA	PREȚ (EUR)					% PREȚ vs PRAGUL DE REFERINȚĂ UE28 (150.939 EUR)				
	ROMÂNIA			UE28		ROMÂNIA			UE28	
	"S"	"E"	"S" + "E"	"S"	"E"	"S"	"E"	"S" + "E"	"S"	"E"
49 / 2014	152.94	146.11	149.72	139.43	137.32	101.33%	96.80%	99.19%	92.37%	90.98%
50	151.08	145.19	148.53	138.30	134.98	100.09%	96.19%	98.40%	91.62%	89.43%
51	149.86	144.07	147.43	137.97	134.32	99.28%	95.45%	97.68%	91.41%	88.99%
52	148.52	142.20	145.63	137.01	133.32	98.40%	94.21%	96.49%	90.77%	88.33%
1 / 2015	147.72	141.50	144.79	137.62	132.21	97.87%	93.75%	95.93%	91.18%	87.59%
2	144.98	139.73	142.72	134.70	130.55	96.05%	92.57%	94.56%	89.24%	86.49%
3	139.64	135.93	137.97	133.17	129.42	92.51%	90.06%	91.41%	88.23%	85.74%
4	136.13	133.15	134.77	132.78	129.19	90.19%	88.22%	89.29%	87.97%	85.59%
5	134.95	131.47	133.40	133.18	130.15	89.40%	87.10%	88.38%	88.24%	86.23%
6	134.28	130.74	132.76	134.49	132.54	88.96%	86.62%	87.96%	89.10%	87.81%
7	132.80	130.27	131.70	137.02	135.15	87.99%	86.31%	87.26%	90.78%	89.54%
8	131.59	128.94	130.42	140.72	139.26	87.18%	85.42%	86.41%	93.23%	92.26%
9	131.82	129.07	130.59	145.44	142.98	87.33%	85.51%	86.52%	96.36%	94.73%
10	130.78	128.48	129.74	146.26	142.72	86.64%	85.12%	85.96%	96.90%	94.56%
11	131.09	129.58	130.39	144.99	140.40	86.85%	85.85%	86.38%	96.06%	93.02%
12	134.32	131.11	132.84	144.77	140.14	88.99%	86.86%	88.01%	95.91%	92.84%
13	140.91	136.49	138.88	144.96	140.99	93.36%	90.43%	92.01%	96.04%	93.41%
14	148.15	143.59	146.07	145.27	141.22	98.15%	95.13%	96.77%	96.24%	93.56%



EVOLUTIA SĂPTĂMÂNALĂ A PREȚULUI CLASA "E" ÎN UE ȘI ÎN CÂTEVA STATE MEMBRE



COMPARAȚII DE PREȚURI											
S14 2015 =	UE28	FR	DE	PL	RO	ES	RO vs UE28	RO vs FR	RO vs DE	RO vs PL	RO vs ES
	€ 141.22	€ 134.00	€ 143.93	€ 143.33	€ 143.59	€ 143.27	€ 2.37 (1.7%)	€ 9.59 (7.2%)	-€ 0.34 (-0.2%)	€ 0.25 (0.2%)	€ 0.32 (0.2%)



PREȚUL CARCASELOR DIN CLASA "E" ÎN STATELE MEMBRE VERSUS PREȚUL UE
ÎN SĂPTĂMÂNA 30 MARTIE - 5 APRILIE 2015

