

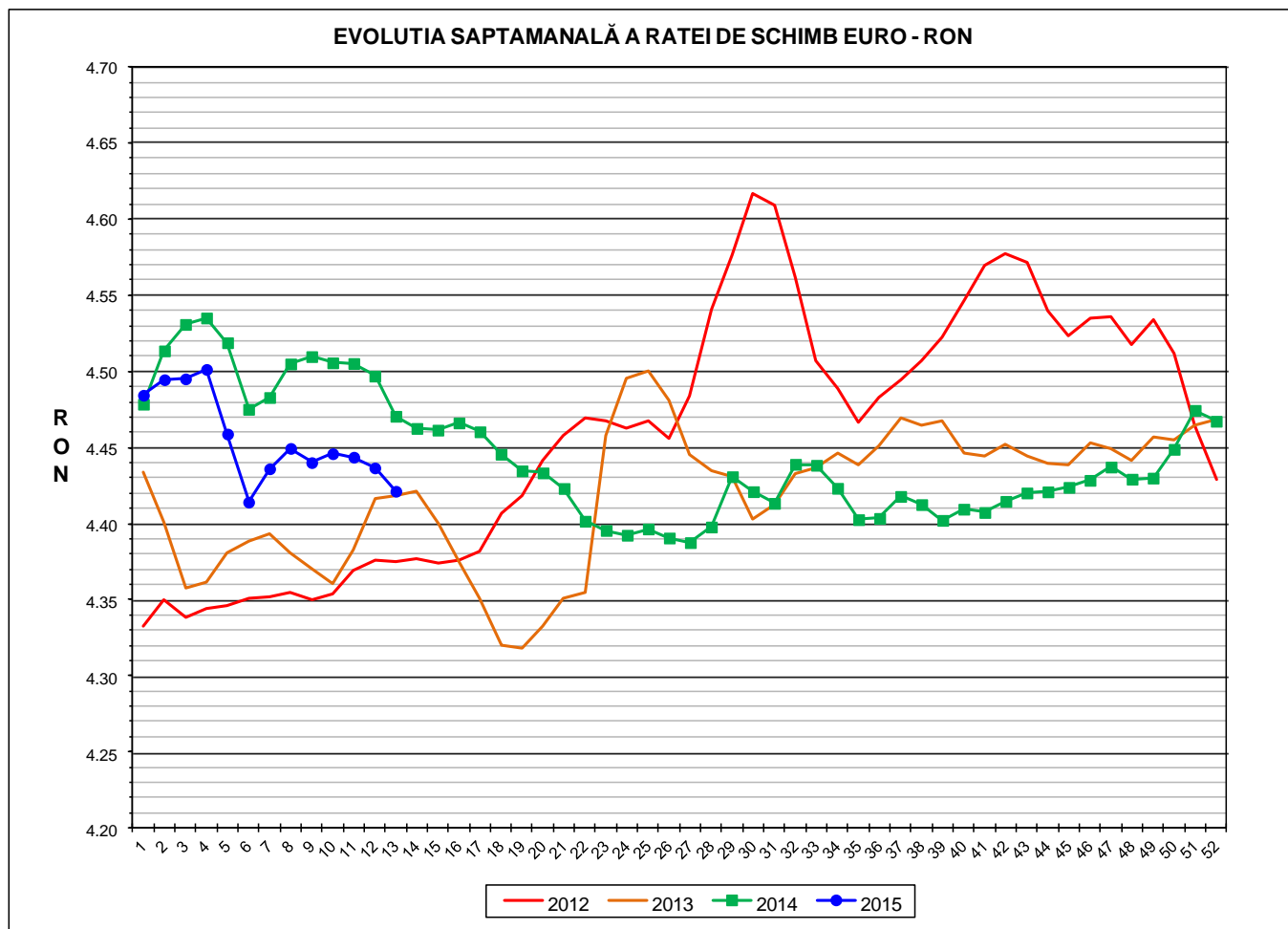
Prețul de piață al porcilor la intrarea în abator

Săptămâna 13 (23 – 29 martie 2015)

Prescurtări folosite: Sn = săptămâna numărul din anul calendaristic.

Sn / Sn-1 = variație săptămânală.

Variațiile săptămânale, cele față de săptămâna 1 sau anuale, sunt exprimate în %.



RATA DE SCHIMB EURO - RON			
S13 2015	S13 / S12	S13 / S1	S13 2015 /S13 2014
1€ = 4.4214 RON	-0.35%	-1.41%	-1.10%

Situația porcilor tranzacționați care fac obiectul raportării prețurilor
în săptămâna 23 - 29 martie 2015

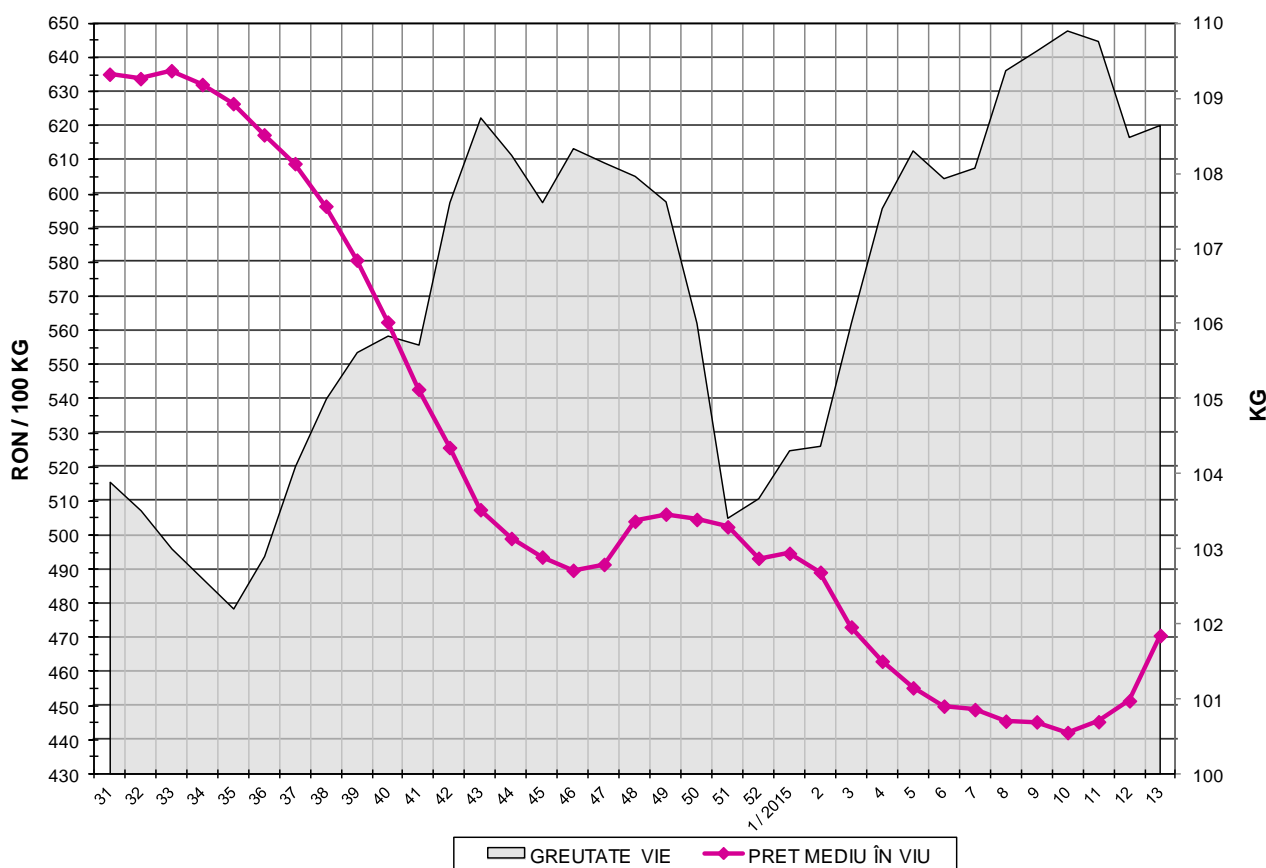
Tip preț la intrarea în abator		Carcase cu greutatea caldă 60 - 120 kg			
		SEUROP		d.c. S&E	
		nr	% din total carcase clasificate	nr	% din total carcase clasificate
De bază pentru 56% carne macră	în carcasă	26,748	35.2%	23,940	31.5%
	în viu	7,379	9.7%	6,804	8.9%
Forfetar în viu		24,834	32.7%	23,212	30.5%
Total		58,961	77.5%	53,956	71.0%

Carcase incluse în raportul național de prețuri pentru DG AGRI

Prețul de piață al porcilor
în săptămâna 23 - 29 martie 2015

Clasa	% carne macră	Număr porci	% din total porci	Procent mediu carne macră	Greutate medie (kg)		Preț mediu (RON / 100 kg)	
					vie	carcasă caldă - 2%	vie	carcasă caldă - 2%
S	≥ 60	29,505	50.04	62.3	106.8	82.4	480.83	623.03
E	55 - 59.9	24,451	41.47	57.9	109.8	84.7	465.59	603.47
U	50 - 54.9	4,407	7.47	53.2	113.3	87.8	441.99	570.56
R	45 - 49.9	528	0.90	48.4	117.2	91.4	393.19	503.94
O	40 - 44.9	57	0.10	43.0	116.9	90.8	437.10	562.69
P	< 40	13	0.02	35.8	125.0	95.8	773.19	1009.50
TOTAL		58,961	100.00	59.6	108.7	83.9	470.60	609.61

EVOLUTIA SAPTAMANALA A PRETULUI DE PIATA ÎN VIU AL PORCILOR LA INTRAREA ÎN ABATOR



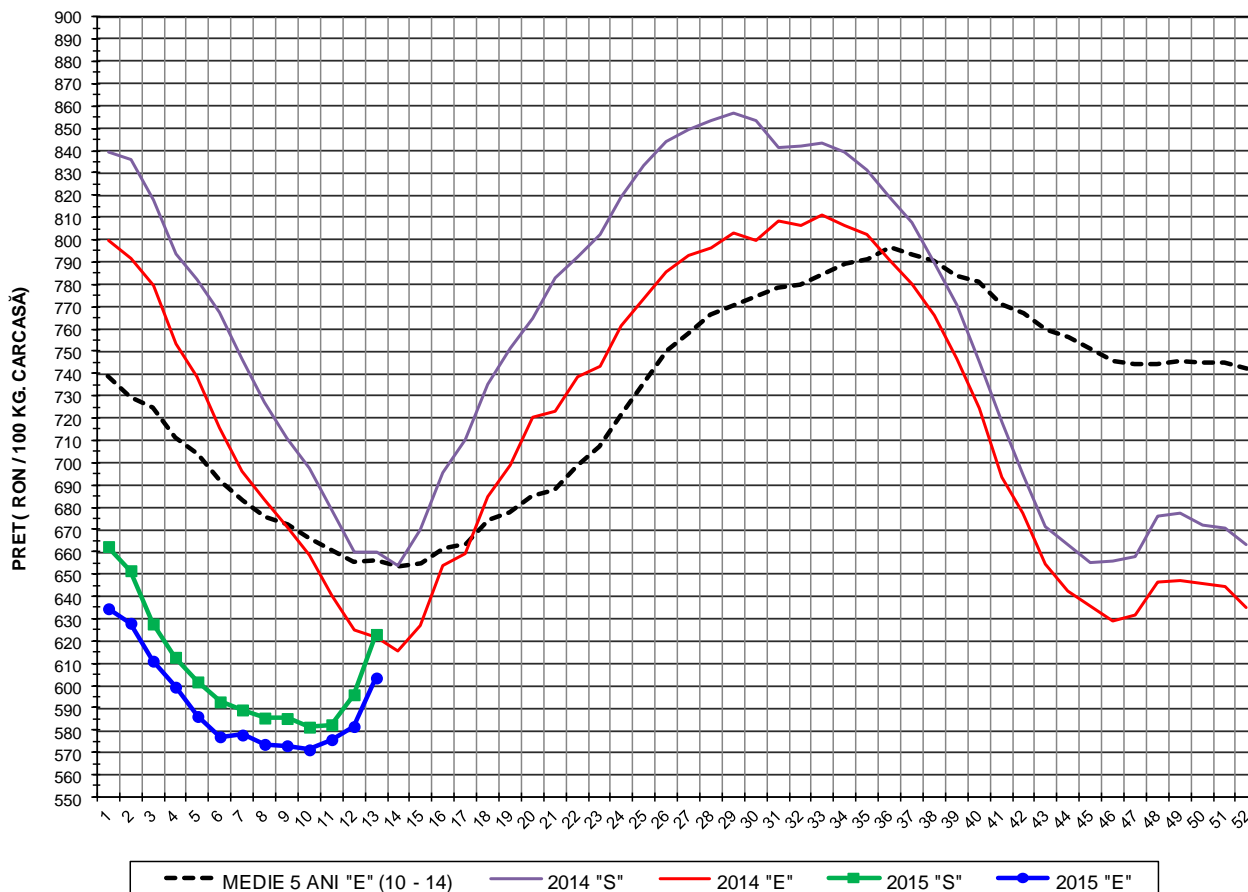
PREȚ ÎN VIU	
S13 2015	S13 / S12
RON 470.60	4.24%



PREȚUL PE PROCENT CARNE MACRĂ AL PORCILOR
ÎN SĂPTĂMÂNA 23 - 29 MARTIE 2015

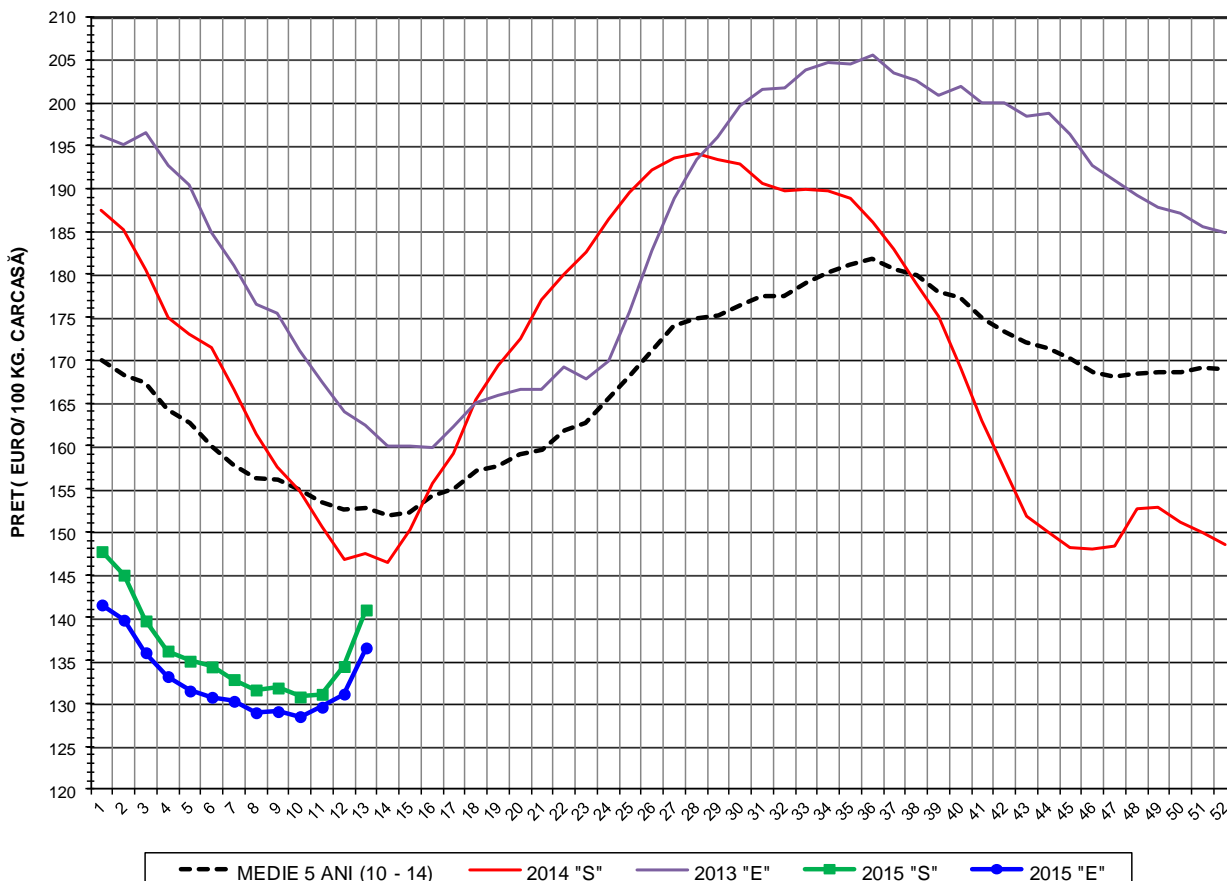
% CARNE MACRĂ	NUMĂR PORCI	% CUMULATIV DIN TOTAL PORCI	GREUTATE (KG)		PREȚ MEDIU (RON/ 100 KG)	
			VIE	CARCASA CALDĂ - 2%	VIU	CARCASA CALDĂ - 2%
≥64	4,733	8.03	104.75	81.00	483.19	624.85
63	4,120	15.02	106.00	81.90	482.37	624.31
62	6,048	25.27	106.69	82.32	481.44	623.99
61	7,003	37.15	107.36	82.79	481.00	623.75
60	7,601	50.04	108.17	83.41	477.98	619.85
59	7,091	62.07	108.55	83.71	473.82	614.42
58	6,038	72.31	109.70	84.65	468.43	607.06
57	5,012	80.81	110.13	84.96	462.00	598.83
56	3,759	87.18	110.82	85.54	457.82	593.09
55	2,551	91.51	111.41	85.97	455.00	589.67
54	1,683	94.37	112.73	87.25	453.57	585.99
53	1,119	96.26	113.47	87.97	447.71	577.50
52	755	97.54	113.98	88.26	439.74	567.86
51	511	98.41	113.56	87.98	427.18	551.39
≤50	937	100.00	116.08	90.36	401.68	516.00
59.6	58,961	100.00	108.65	83.88	470.60	609.61

EVOLUTIA SAPTAMANALA A PRETULUI DE PIATA AL CARCASELOR - CLASELE "S" & "E" ÎN ROMANIA



PREȚ NAȚIONAL CARCASE CALITATEA STANDARD - CLASELE "S"&"E"					
CLASA	S13 2015	S13 / S12	S13/ S1	S13 2015 /S13 2014	S13 2015 /MEDIE 5 ANI
S	RON 623.03	4.54%	-5.95%	-5.55%	-
E	RON 603.47	3.74%	-4.90%	-2.91%	-5.26%

EVOLUTIA SAPTAMANALA A PRETULUI DE PIATA AL CARCASELOR CALITATEA - CLASELE "S"&"E" ÎN ROMANIA



PREȚ NAȚIONAL CARCASE CALITATEA STANDARD - CLASELE "S"&"E"					
CLASA	S13 2015	S13 / S12	S13/ S1	S13 2015 /S13 2014	S13 2015 /MEDIE 5 ANI
S	€ 140.91	4.90%	-4.61%	-4.50%	-
E	€ 136.49	4.10%	-3.54%	-1.82%	-10.63%

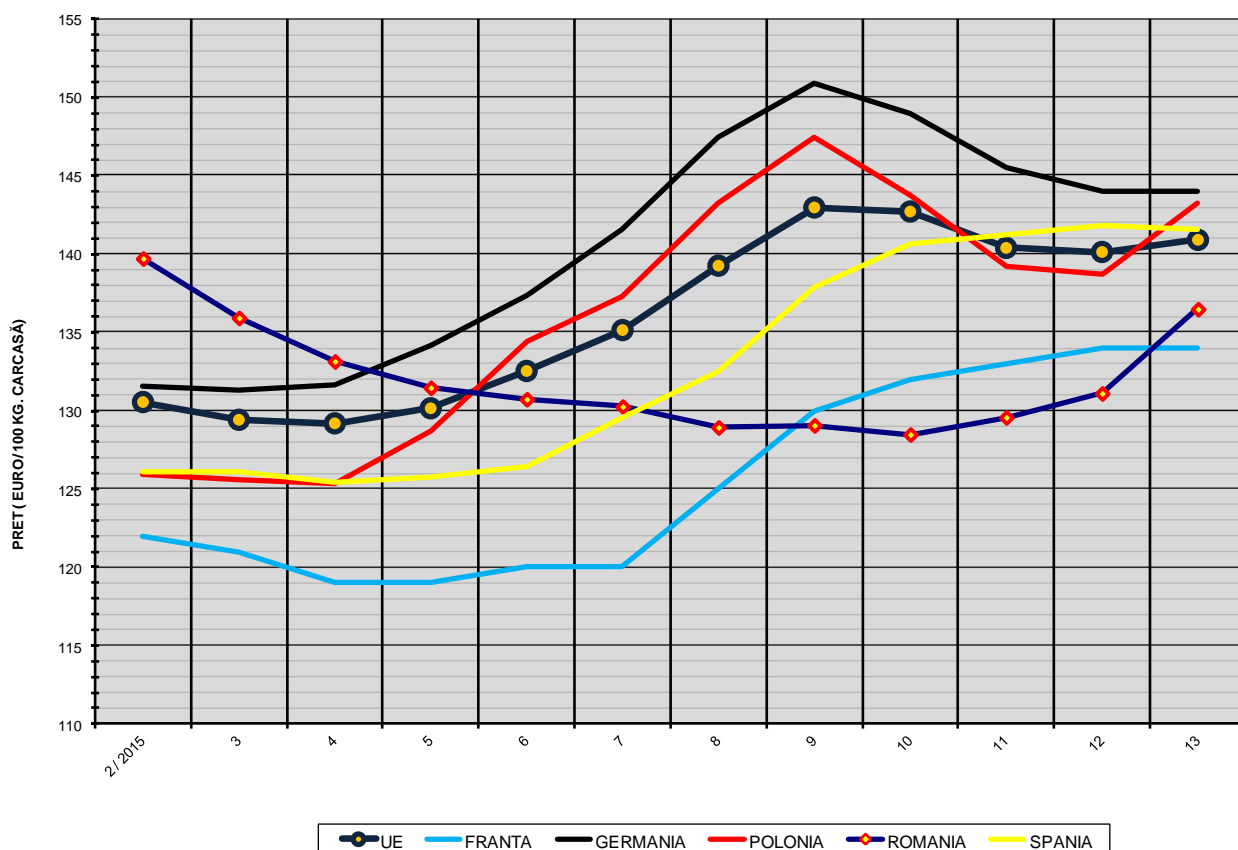


% PREȚ DE PIAȚĂ ÎN ROMÂNIA ȘI ÎN UE28 vs PRAGUL DE REFERINȚĂ UE28

SAPTAMANA	PREȚ (EUR)					% PREȚ vs PRAGUL DE REFERINȚĂ UE28 (150.939 EUR)				
	ROMÂNIA			UE28		ROMÂNIA			UE28	
	"S"	"E"	"S" + "E"	"S"	"E"	"S"	"E"	"S" + "E"	"S"	"E"
48 / 2014	152.68	146.01	149.45	141.11	139.78	101.15%	96.73%	99.02%	93.48%	92.61%
49	152.94	146.11	149.72	139.43	137.32	101.33%	96.80%	99.19%	92.37%	90.98%
50	151.08	145.19	148.53	138.30	134.98	100.09%	96.19%	98.40%	91.62%	89.43%
51	149.86	144.07	147.43	137.97	134.32	99.28%	95.45%	97.68%	91.41%	88.99%
52	148.52	142.20	145.63	137.01	133.32	98.40%	94.21%	96.49%	90.77%	88.33%
1 / 2015	147.72	141.50	144.79	137.62	132.21	97.87%	93.75%	95.93%	91.18%	87.59%
2	144.98	139.73	142.72	134.70	130.55	96.05%	92.57%	94.56%	89.24%	86.49%
3	139.64	135.93	137.97	133.17	129.42	92.51%	90.06%	91.41%	88.23%	85.74%
4	136.13	133.15	134.77	132.78	129.19	90.19%	88.22%	89.29%	87.97%	85.59%
5	134.95	131.47	133.40	133.18	130.15	89.40%	87.10%	88.38%	88.24%	86.23%
6	134.28	130.74	132.76	134.49	132.54	88.96%	86.62%	87.96%	89.10%	87.81%
7	132.80	130.27	131.70	137.02	135.15	87.99%	86.31%	87.26%	90.78%	89.54%
8	131.59	128.94	130.42	140.72	139.26	87.18%	85.42%	86.41%	93.23%	92.26%
9	131.82	129.07	130.59	145.44	142.98	87.33%	85.51%	86.52%	96.36%	94.73%
10	130.78	128.48	129.74	146.26	142.72	86.64%	85.12%	85.96%	96.90%	94.56%
11	131.09	129.58	130.39	144.99	140.40	86.85%	85.85%	86.38%	96.06%	93.02%
12	134.32	131.11	132.84	144.77	140.14	88.99%	86.86%	88.01%	95.91%	92.84%
13	140.91	136.49	138.88	144.96	140.91	93.36%	90.43%	92.01%	96.04%	93.36%



EVOLUTIA SĂPTĂMĂNALĂ A PREȚULUI CLASA "E" ÎN UE ȘI ÎN CÂTEVA STATE MEMBRE



COMPARAȚII DE PREȚURI

S13 2015 =	UE28	FR	DE	PL	RO	ES	RO vs UE28	RO vs FR	RO vs DE	RO vs PL	RO vs ES
	€ 140.91	€ 134.00	€ 144.04	€ 143.29	€ 136.49	€ 141.58	-€ 4.42 (-3.1%)	€ 2.49 (1.9%)	-€ 7.55 (-5.2%)	-€ 6.80 (-4.7%)	-€ 5.09 (-3.6%)

PREȚUL CARCASELOR DIN CLASA "E" ÎN STATELE MEMBRU VERSUS PREȚUL UE
ÎN SĂPTĂMÂNA 23 - 29 MARTIE 2015

