



Prețul de piață al bovinelor la intrarea în abator Săptămâna 12 (16 – 22 martie 2015)

Prescurtări folosite: Sn = săptămâna numărul din anul calendaristic.

Sn / Sn-1 = variație săptămânală.

Variațiile săptămânale sau anuale sunt exprimate în %.

SITUAȚIA CARCASELOR DE BOVINE CLASIFICATE ÎN FUNCȚIE DE PROVENIENȚA BOVINELOR SACRIFICATE ÎN SĂPTĂMÂNA 16 - 22 MARTIE 2015

PROVENIENȚĂ BOVINE SACRIFICATE	CARCASE CLASIFICATE:						PREȚ FEZABIL CATEGORIILE: A, B, C, D, E, Z				
	BOVINE CU VÂRSTA:				TOTAL		TOATE CLASELE CLASELE CONFORM REGULAMENTULUI (UE) NR. 148 /2014				
	DE 8 LUNI SAU MAI MULT (A, B, C, D, E, Z)		MAI MICĂ DE 8 LUNI (V)								
	NUMĂR	%	NUMĂR	%	NUMĂR	%	NUMĂR	%	NUMĂR	%	
CUMPĂRATE	2,238	64.5	53	1.5	2,291	66.0	2,082	60.0	767	22.1	
FERME PROPRII ALE ABATOARELOR	257	7.4	3	0.1	260	7.5	257	7.4	162	4.7	
PRESTĂRI SERVICII	PRODUCĂTORI	599	17.3	14	0.4	613	17.7	594	17.1	173	5.0
	COMERCIANȚI	289	8.3	17	0.5	306	8.8	286	8.2	74	2.1
TOTAL	3,383	97.5	87	2.5	3,470	100.0	3,219	92.8	1,176	33.9	

2,339 Carcase incluse în rapoartele naționale de prețuri de piață
67.4% din total carcase clasificate

929 Carcase incluse în raportul național de prețuri de piață pentru Comisia Europeană
26.8% din total carcase clasificate

Factor general de ajustare pentru cheltuielile de transport a prețurilor raportate: 0.11 RON/kg carcasă caldă-2%

Începând din săptămâna 40 / 2014, se calculează prețul mediu pentru carcacele de bovine cu vârsta de 8 luni sau mai mult care reflectă includerea tuturor categoriilor (Z, A, B, C, D, E) și a claselor de înregistrare a prețurilor pentru Comisia Europeană.



Prețul bovinelor din toate clasele de conformație și acoperire cu grăsime la intrarea în abator
în săptămâna 16 - 22 martie 2015

Categoria	Număr	Greutate în viu (kg)	Preț în viu (RON / 100 kg)	Greutate carcasă caldă-2% (kg)	Preț carcasă (RON / 100 kg)	Modificare preț vs săptămâna anterioară	
						În viu	Carcasă
"A" - TĂURAȘI	376	472.1	604.7	243.0	1174.7	-1.0%	-1.1%
"B" - TAURI	181	521.2	585.5	266.5	1145.3	0.5%	-0.9%
"C" - BOI	44	614.5	515.1	307.9	1027.9	12.0%	5.0%
"D" - VACI	1,337	511.3	436.0	240.6	926.3	-0.4%	-0.1%
"E" - VIȚELE	184	435.6	516.9	212.7	1058.5	-0.7%	-1.4%
"Z" - TINERET BOVIN	217	348.4	565.6	175.4	1123.8	-7.0%	-5.2%
A + B + C + D + E + Z	2,339	486.6	490.9	236.0	1012.1	-2.6%	-2.2%
"V" - VIȚEI	31	219.7	594.9	111.8	1168.6	4.5%	2.4%



**Raport prețuri de piață din România versus prețuri de piață comunitare
conform punctului 1, articolul 1, Regulamentul (UE) 148/2014**

Săptămâna: 12

din: 16/03/14

până în: 22/03/14

CATEGORIA	CLASA	PREȚ MEDIU			PREȚ RO /PREȚ COMUNITAR (%)
		ROMANIA		UE	
		RON / 100 kg	€ / 100 kg	€ / 100 kg	
Z	U2	0.00	0.00	419.92	
Z	U3	0.00	0.00	394.64	
Z	R2	0.00	0.00	370.81	
Z	R3	0.00	0.00	374.43	
Z	O2	1097.63	247.40	346.47	-28.59
Z	O3	1147.67	258.68	350.53	-26.2
Z		1101.46	248.26	378.51	-34.41
A	U2	0.00	0.00	412.44	
A	U3	0.00	0.00	400.15	
A	R2	1235.21	278.41	380.95	-26.92
A	R3	1284.99	289.63	383.94	-24.56
A	O2	1190.14	268.25	339.52	-20.99
A	O3	1198.39	270.11	349.31	-22.67
A		1196.27	269.63	382.31	-29.47
B	R3	1150.18	259.24	335.80	-22.80
C	U2	0.00	0.00	467.90	
C	U3	0.00	0.00	466.93	
C	U4	0.00	0.00	492.18	
C	R3	1016.39	229.09	438.39	-47.74
C	R4	1140.00	256.95	476.88	-46.12
C	O3	1139.38	256.81	400.50	-35.88
C	O4	1010.00	227.65	449.69	-49.38
C		1115.41	251.41	444.77	-43.47
D	R3	1033.05	232.84	356.63	-34.71
D	R4	947.62	213.59	339.87	-37.16
D	O2	970.41	218.72	275.31	-20.56
D	O3	966.90	217.93	297.66	-26.79
D	O4	971.37	218.94	315.17	-30.53
D	P2	890.71	200.76	235.30	-14.68
D	P3	891.22	200.87	270.75	-25.81
D		932.63	210.21	294.91	-28.72
E	U2	0.00	0.00	459.00	
E	U3	0.00	0.00	439.59	
E	R2	0.00	0.00	386.61	
E	R3	0.00	0.00	401.18	
E	R4	0.00	0.00	452.78	
E	O2	1065.93	240.25	321.60	-25.30
E	O3	1066.60	240.40	356.97	-32.66
E	O4	1020.60	230.04	427.42	-46.18
E		1064.95	240.03	410.85	-41.58
TOATE CATEGORIILE		1015.49	228.89	361.20	-36.63

* PREȚURILE PENTRU AR3, CR3, DO3 ȘI ER3 SUNT DE REFERINȚĂ ÎN UE

** PREȚURILE PENTRU AO2, DO2 ȘI EO2 SUNT DE REFERINȚĂ ÎN ROMÂNIA

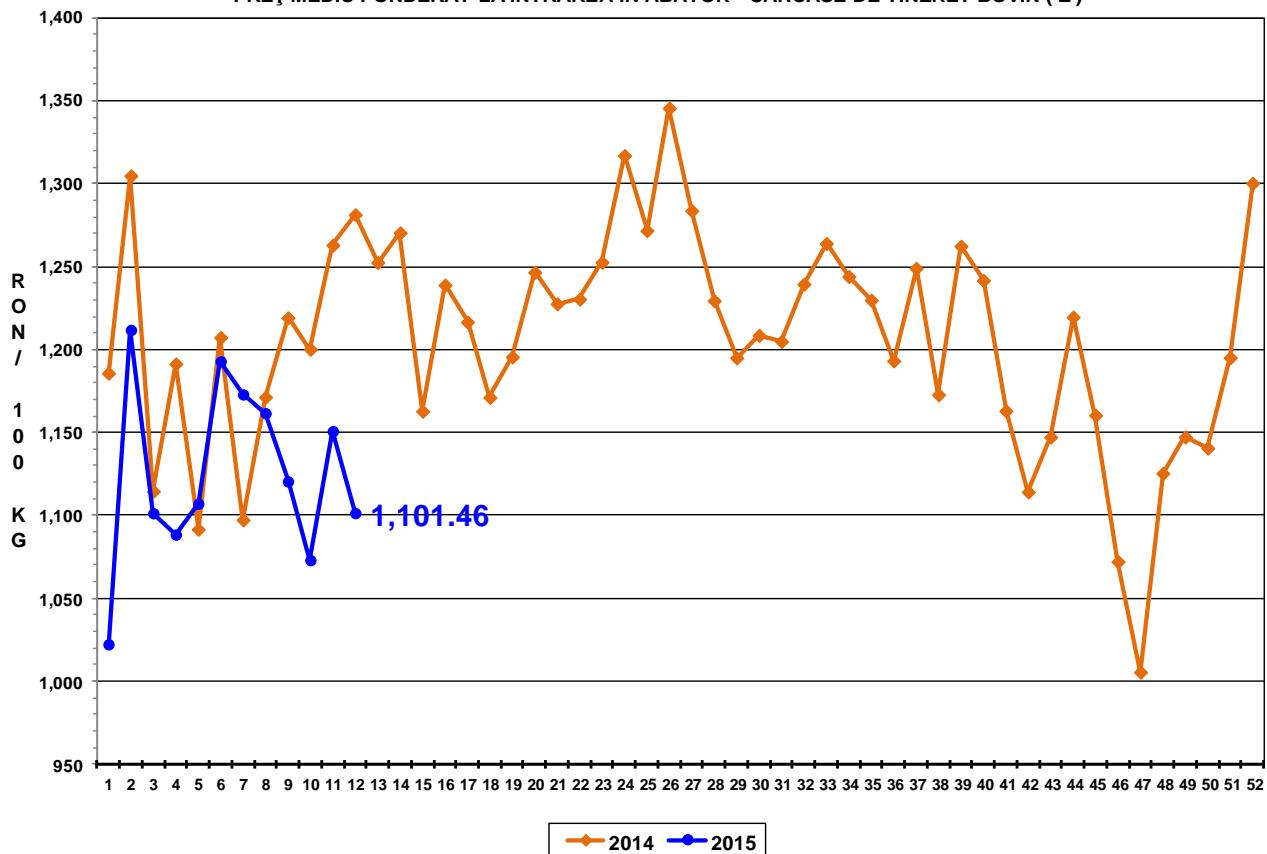


**CARCASE DE CARCASE DE BOVINE CU VÂRSTA DE 8 LUNI SAU MAI MULT LA INTRAREA ÎN ABATOR
CONFORM REGULAMENTULUI (UE) NR. 148 /2014**

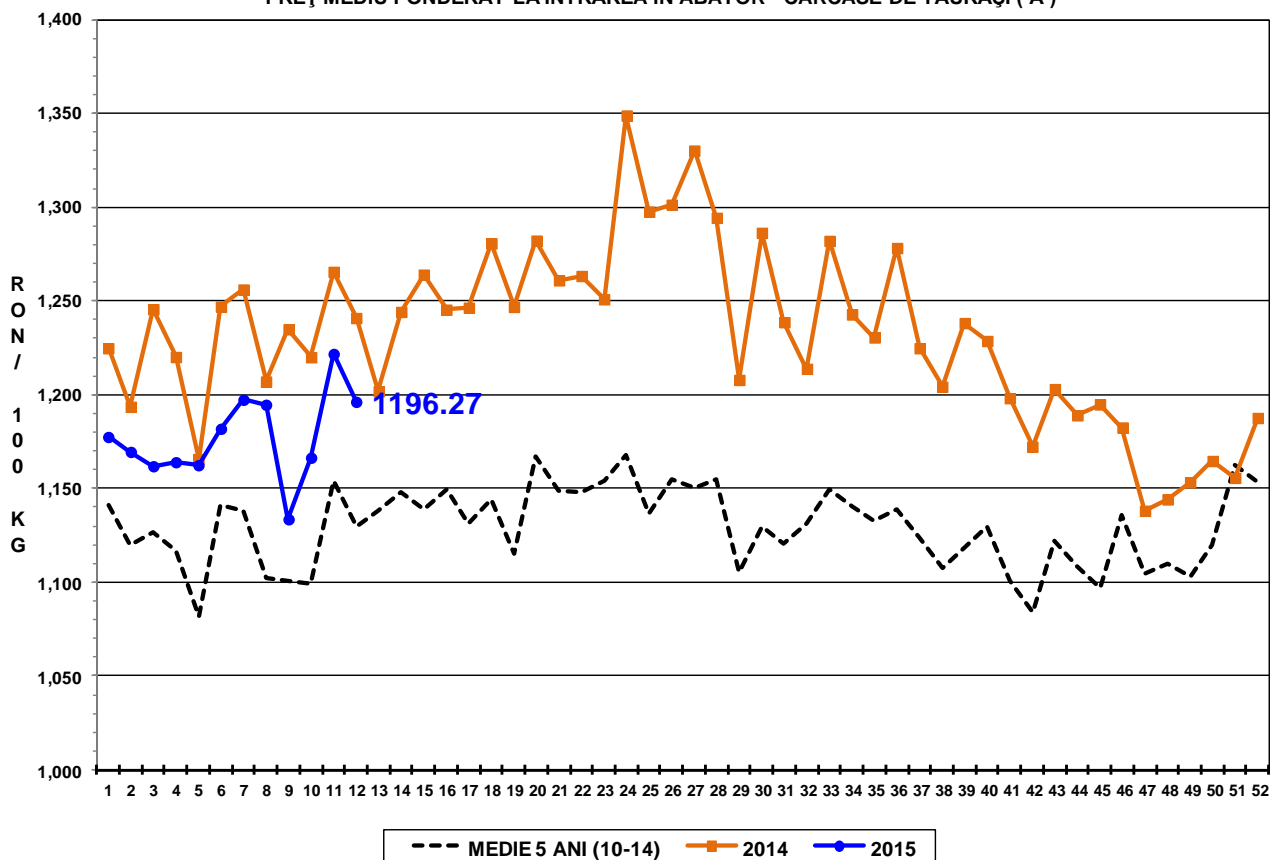
Cotații naționale (RON / 100 kg)	S12	S12 / S11	S12 2015 / S12 2014	S12 / Medie 5 ani (10 - 14)
Tineret bovin "Z"	1,101.46	-4.29%	-14.04%	-
Tăurași "A"	1,196.27	-2.09%	-3.60%	5.90%
Vaci "D"	932.63	-1.65%	-10.16%	-2.70%
Vițele "E"	1,064.95	-4.01%	-10.89%	-1.91%
MEDIE TOATE CATEGORIILE Z+A+B+C+D+E	1,015.49	-1.14%	-	-

Prețuri medii europene (€ / 100 kg)	S12				S12 / S11				S12 2015 / S12 2014		
	Z	A	D	E	Z	A	D	E	A	D	E
Uniunea Europeană	378.51	382.31	294.91	410.85	0.10%	-0.41%	0.15%	-0.10%	0.68%	1.43%	2.45%
Franța		380.24	327.33	418.07		-0.07%	0.43%	0.07%	-2.19%	-6.63%	-3.09%
Germania	261.66	381.98	299.91	357.52	-14.87%	-1.71%	0.27%	0.00%	1.44%	4.78%	-0.21%
Italia	491.81	414.90	237.70	454.73	1.98%	0.84%	-0.09%	1.13%	-3.15%	-2.54%	-2.42%
Marea Britanie	477.99	452.94	336.59	488.51	2.62%	-1.86%	-1.10%	-1.15%	16.36%	18.29%	14.56%
Olanda		353.67	297.01	261.50		-1.53%	0.69%	-10.13%	4.74%	9.31%	3.85%
Polonia	303.23	317.34	263.44	302.93	-5.52%	-0.14%	-0.34%	-0.43%	7.08%	7.40%	3.15%
România	248.26	269.63	210.21	240.03	-4.14%	-1.94%	-1.49%	-3.86%	-2.29%	-8.94%	-9.67%
Ungaria		263.77	189.67	179.55		0.48%	-0.04%	2.44%	-0.69%	-3.99%	-20.50%

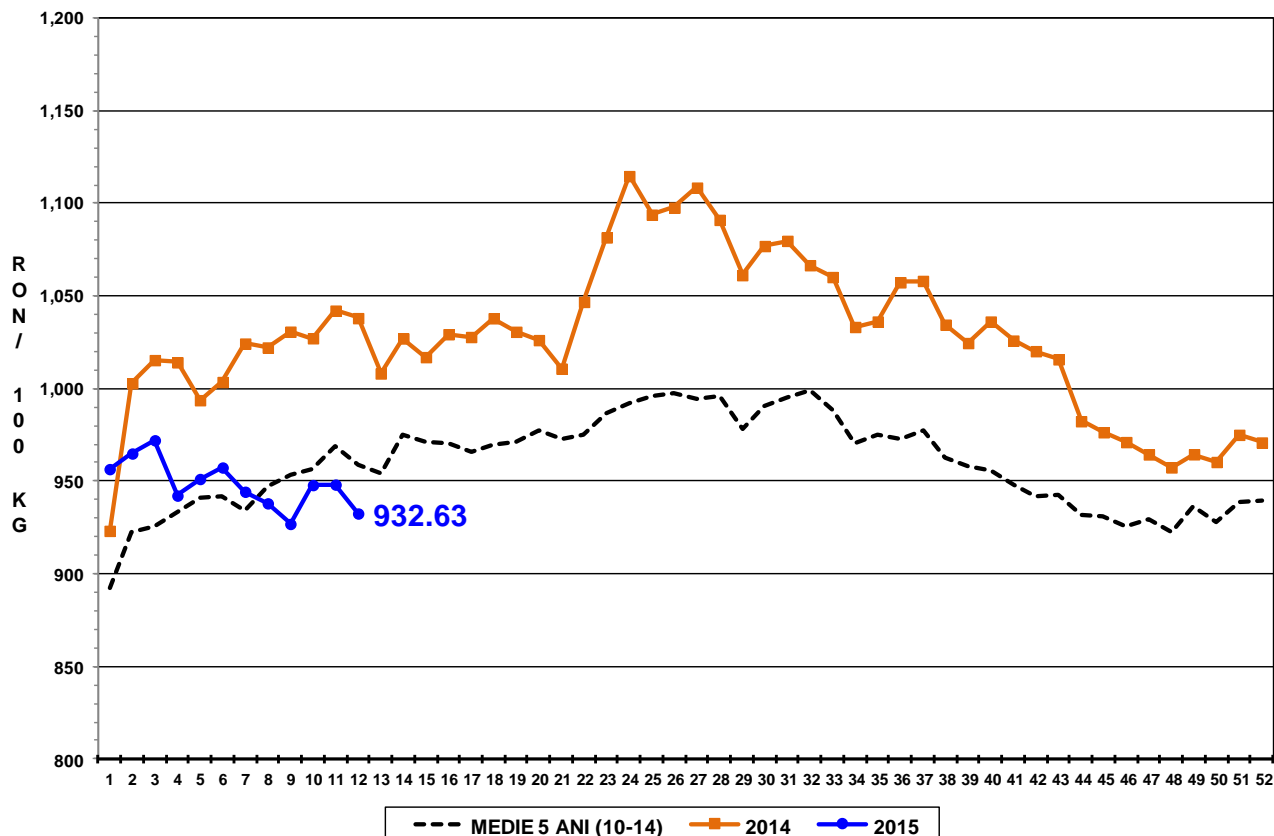
PREȚ MEDIU PONDERAT LA INTRAREA ÎN ABATOR - CARCASE DE TINERET BOVIN (Z)



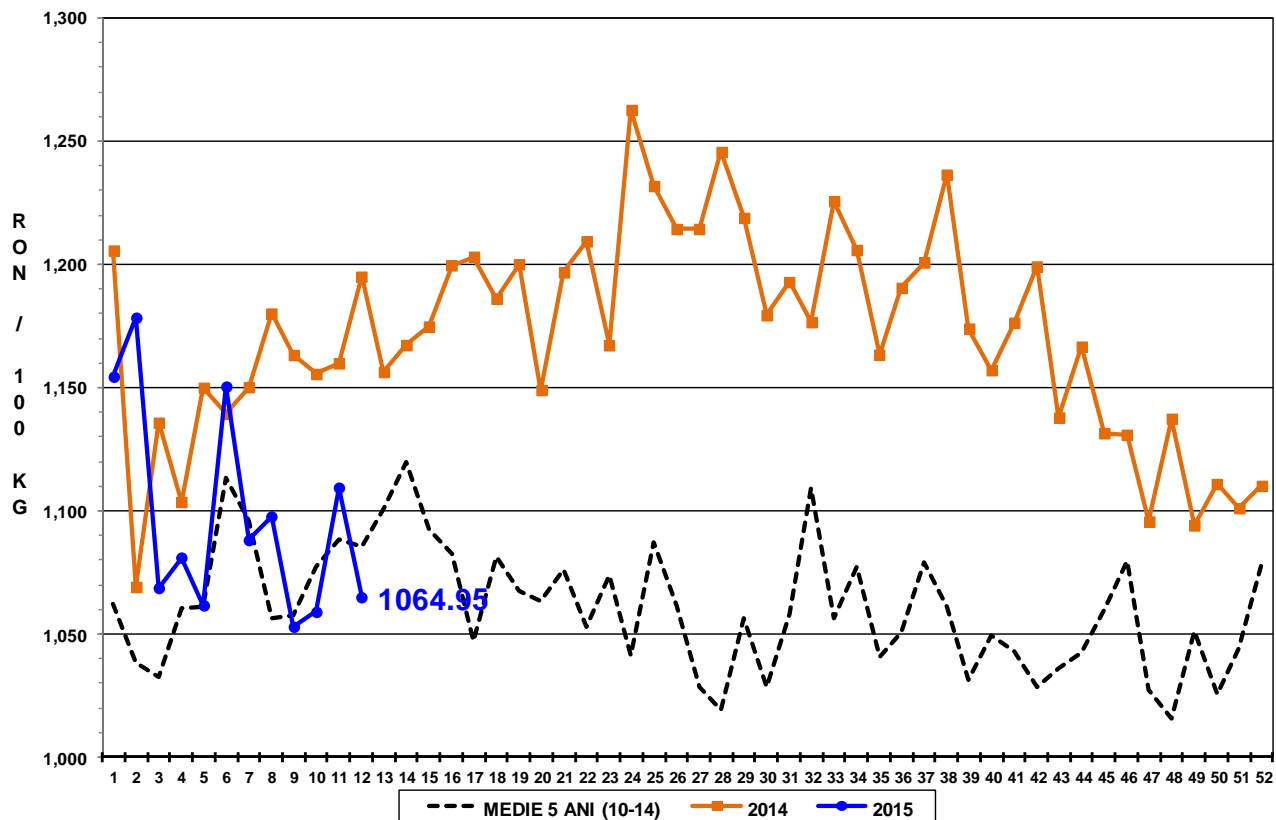
PREȚ MEDIU PONDERAT LA INTRAREA ÎN ABATOR - CARCASE DE TĂURAȘI (A)



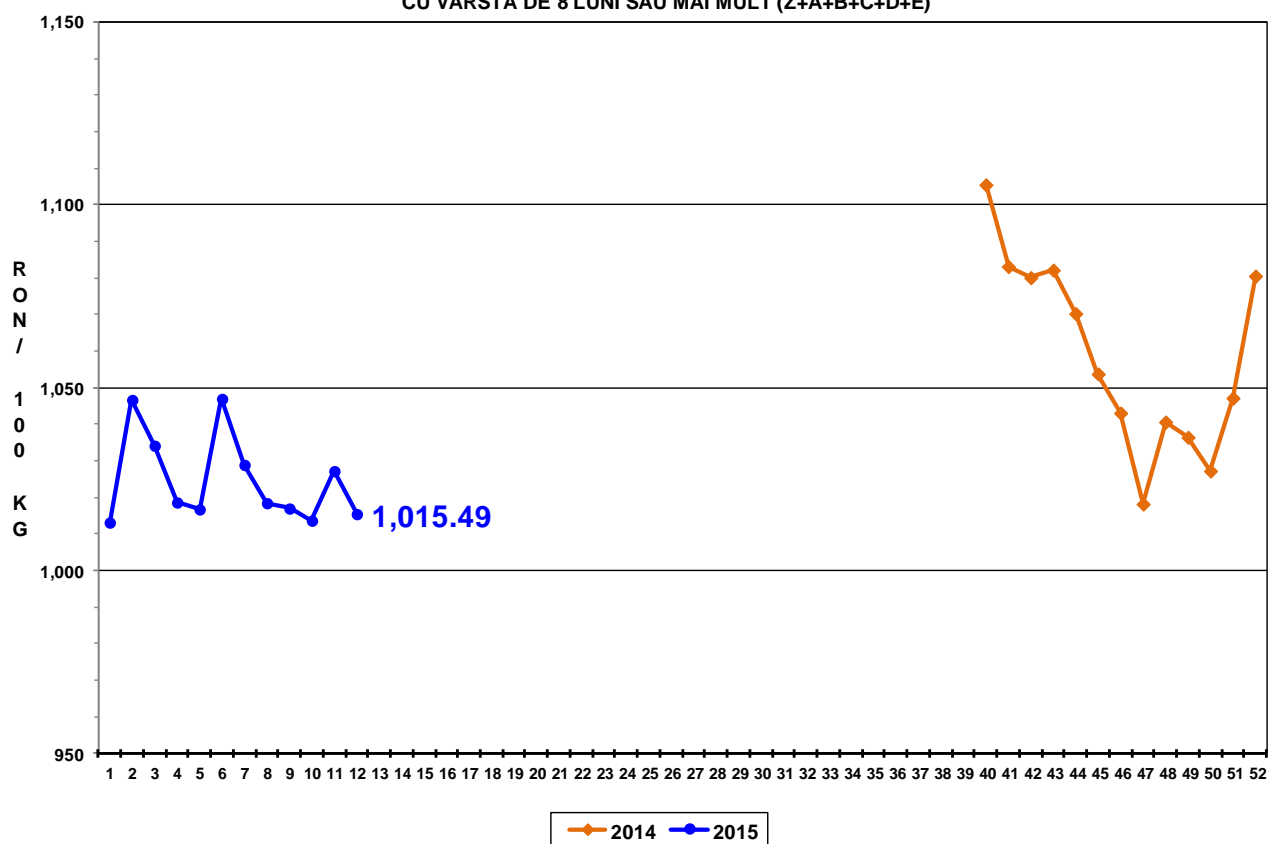
PREȚ MEDIU PONDERAT LA INTRAREA ÎN ABATOR - CARCASE DE VACI (D)



PREȚ MEDIU PONDERAT LA INTRAREA ÎN ABATOR - CARCASE DE VIȚELE (E)



PREȚ MEDIU PONDERAT LA INTRAREA ÎN ABATOR - CARCASE DE BOVINE
CU VÂRSTA DE 8 LUNI SAU MAI MULT (Z+A+B+C+D+E)





Raport național prețuri de piață carcase de bovine cu vârsta de 8 luni sau mai mult, la intrarea în abator conform grilei UE

Săptămâna: 12

din: 16/03/14

până în 22/03/14

"A"- CARCASE DE MASCULI NECASTRAȚI CU VÂRSTA CUPRINSĂ ÎNTRE 12 LUNI ȘI MAI PUȚIN DE 24 DE LUNI (TĂURAȘI)								
CONFORMAȚIE	PREȚ MEDIU (RON / 100 kg)					NUMĂR CARCASE	TOTAL	
	GRĂSIMI						GREUTATE MEDIE	PREȚ MEDIU (RON / 100 kg)
	1	2	3	4	5			
E	0.0	0.0	0.0	0.0	0.0	0	0.0	0.0
U	0.0	0.0	0.0	0.0	0.0	0	0.0	0.0
R	1136.8	1235.2	1285.0	1411.0	0.0	36	292.4	1222.7
O	1174.0	1190.1	1198.4	0.0	0.0	226	257.5	1181.6
P	1131.8	1145.9	1135.0	0.0	0.0	114	198.7	1134.7
TOTAL	1158.0	1191.7	1225.5	1411.0	0.0	376	243.0	1174.7

"B"- CARCASE DE MASCULI NECASTRAȚI CU VÂRSTA DE 24 DE LUNI ȘI MAI MULT (TAURI)								
CONFORMAȚIE	PREȚ MEDIU (RON / 100 kg)					NUMĂR CARCASE	TOTAL	
	GRĂSIMI						GREUTATE MEDIE	PREȚ MEDIU (RON / 100 kg)
	1	2	3	4	5			
E	0.0	0.0	0.0	0.0	0.0	0	0.0	0.0
U	0.0	1205.0	0.0	0.0	0.0	3	489.8	1205.0
R	1135.6	1204.8	1150.2	1111.0	0.0	18	374.3	1161.9
O	1160.5	1167.8	1026.4	0.0	0.0	121	263.6	1159.2
P	1069.6	1052.6	0.0	0.0	0.0	39	208.4	1066.1
TOTAL	1138.6	1164.8	1100.9	1111.0	0.0	181	266.5	1145.3

"C"- CARCASE DE MASCULI CASTRAȚI CU VÂRSTA DE 12 LUNI ȘI MAI MULT (BOI)								
CONFORMAȚIE	PREȚ MEDIU (RON / 100 kg)					NUMĂR CARCASE	TOTAL	
	GRĂSIMI						GREUTATE MEDIE	PREȚ MEDIU (RON / 100 kg)
	1	2	3	4	5			
E	0.0	0.0	0.0	0.0	0.0	0	0.0	0.0
U	0.0	0.0	0.0	0.0	0.0	0	0.0	0.0
R	0.0	0.0	1016.4	1140.0	0.0	7	338.0	1041.4
O	972.5	1015.0	1139.4	1010.0	0.0	24	319.6	1031.4
P	952.8	1059.1	0.0	0.0	0.0	13	270.1	1011.3
TOTAL	965.9	1036.6	1081.1	1078.1	0.0	44	307.9	1027.9

"D"- CARCASE DE FEMELE CARE AU FĂȚAT (VACI)								
CONFORMAȚIE	PREȚ MEDIU (RON / 100 kg)					NUMĂR CARCASE	TOTAL	
	GRĂSIMI						GREUTATE MEDIE	PREȚ MEDIU (RON / 100 kg)
	1	2	3	4	5			
E	0.0	0.0	0.0	0.0	0.0	0	0.0	0.0
U	0.0	0.0	0.0	0.0	1018.0	1	491.2	1018.0
R	1009.0	1057.0	1033.1	947.6	1029.9	16	389.6	1004.7
O	962.4	970.4	966.9	971.4	1009.8	655	272.5	968.5
P	853.3	890.7	891.2	885.0	0.0	665	205.2	867.2
TOTAL	887.7	940.9	956.2	966.4	1015.7	1337	240.6	926.3

"E"- CARCASE ALE ALTOR BOVINE FEMELE CU VÂRSTA DE 12 LUNI ȘI MAI MULT (VIȚELE)								
CONFORMAȚIE	PREȚ MEDIU (RON / 100 kg)					NUMĂR CARCASE	TOTAL	
	GRĂSIMI						GREUTATE MEDIE	PREȚ MEDIU (RON / 100 kg)
	1	2	3	4	5			
E	0.0	0.0	0.0	0.0	0.0	0	0.0	0.0
U	0.0	0.0	0.0	0.0	0.0	0	0.0	0.0
R	0.0	0.0	0.0	0.0	1158.0	1	328.9	1158.0
O	1090.3	1065.9	1066.6	1020.6	0.0	94	238.1	1067.0
P	983.7	1125.4	1092.1	1181.7	0.0	89	184.6	1044.9
TOTAL	1020.7	1085.6	1072.9	1057.7	1158.0	184	212.7	1058.5

"Z"- CARCASE DE BOVINE CU VÂRSTA CUPRINSĂ ÎNTRE 8 LUNI ȘI MAI PUȚIN DE 12 LUNI (TINERET BOVIN)								
CONFORMAȚIE	PREȚ MEDIU (RON / 100 kg)					NUMĂR CARCASE	TOTAL	
	GRĂSIMI						GREUTATE MEDIE	PREȚ MEDIU (RON / 100 kg)
	1	2	3	4	5			
E	0.0	0.0	0.0	0.0	0.0	0	0.0	0.0
U	0.0	0.0	0.0	0.0	0.0	0	0.0	0.0
R	1285.0	0.0	0.0	0.0	0.0	1	180.7	1285.0
O	1097.1	1097.6	1147.7	0.0	0.0	105	199.6	1098.4
P	1144.4	1251.3	1241.0	0.0	0.0	111	152.4	1153.7
TOTAL	1124.2	1119.1	1175.7	0.0	0.0	217	175.4	1123.8

TOATE CATEGORIILE								
CONFORMAȚIE	PREȚ MEDIU (RON / 100 kg)					NUMĂR CARCASE	TOTAL	
	GRĂSIMI						GREUTATE MEDIE	PREȚ MEDIU (RON / 100 kg)
	1	2	3	4	5			
E	0.0	0.0	0.0	0.0	0.0	0	0.0	0.0
U	0.0	1205.0	0.0	0.0	1018.0	4	490.1	1158.1
R	1134.7	1218.1	1110.9	1042.8	1056.6	79	333.8	1139.0
O	1080.6	1047.0	996.6	976.3	1009.8	1225	260.9	1043.3
P	942.9	953.5	930.1	1008.9	0.0	1031	198.0	945.3
TOTAL	1008.1	1028.7	996.1	985.5	1024.5	2339	236.0	1012.0