



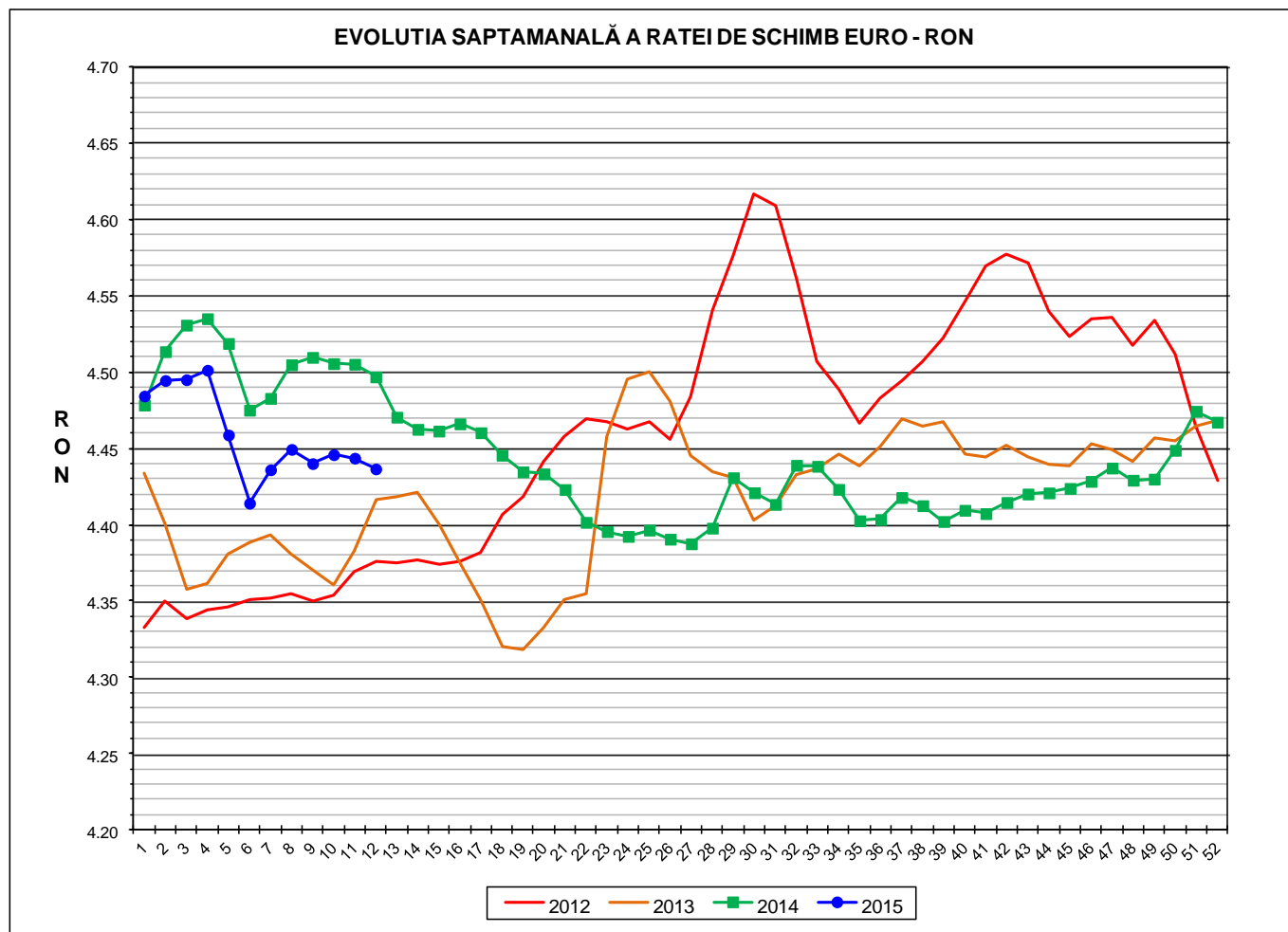
# Prețul de piață al porcilor la intrarea în abator

## Săptămâna 12 (16 – 22 martie 2015)

Prescurtări folosite: Sn = săptămâna numărul din anul calendaristic.

Sn / Sn-1 = variație săptămânală.

Variațiile săptămânale, cele față de săptămâna 1 sau anuale,  
sunt exprimate în %.



<b>RATA DE SCHIMB EURO - RON</b>			
<b>S12 2015</b>	<b>S12 / S11</b>	<b>S12 / S1</b>	<b>S12 2015 / S12 2014</b>
<b>1€ = 4.4367 RON</b>	<b>-0.16%</b>	<b>-1.07%</b>	<b>-1.34%</b>



Situația porcilor tranzacționați care fac obiectul raportării prețurilor  
în săptămâna 16 - 22 martie 2015

Tip preț la intrarea în abator		Carcase cu greutatea caldă 60 - 120 kg			
		SEUROP		d.c. S&E	
		nr	% din total carcase clasificate	nr	% din total carcase clasificate
De bază pentru 56% carne macră	în carcasă	29,732	37.1%	26,046	32.5%
	în viu	7,818	9.8%	7,195	9.0%
Forfetar în viu		26,390	33.0%	24,683	30.8%
Total		63,940	79.9%	57,924	72.4%

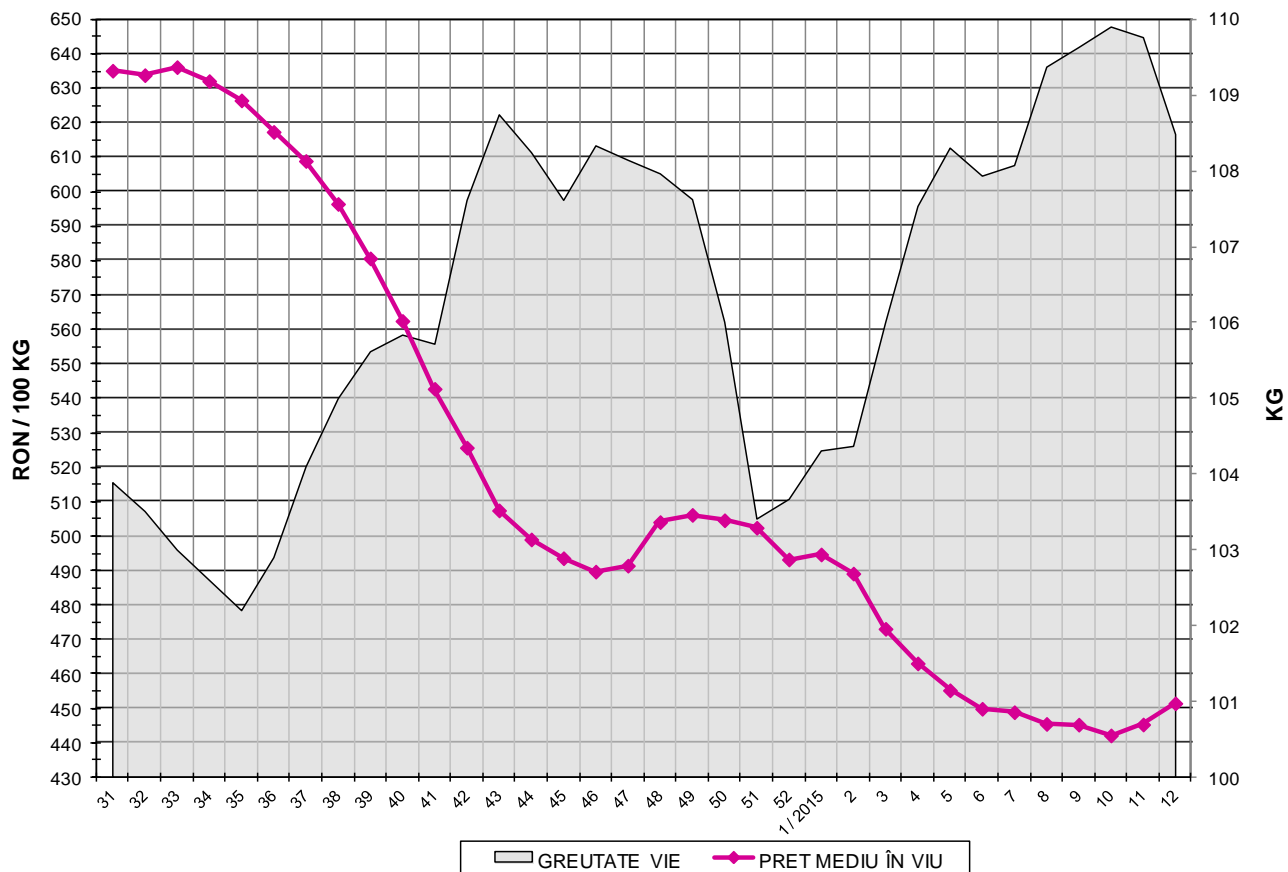
Carcase incluse în raportul național de prețuri pentru DG AGRI

Prețul de piață al porcilor  
în săptămâna 16 - 22 martie 2015

Clasa	% carne macră	Număr porci	% din total porci	Procent mediu carne macră	Greutate medie (kg)		Preț mediu (RON / 100 kg)	
					vie	carcasă caldă - 2%	viu	carcasă caldă - 2%
S	≥ 60	31,827	49.78	62.3	105.6	81.5	459.83	595.96
E	55 - 59.9	26,097	40.81	57.9	110.3	85.0	448.64	581.69
U	50 - 54.9	5,235	8.19	53.2	115.7	89.5	428.64	553.81
R	45 - 49.9	694	1.09	48.3	119.3	93.0	379.55	486.81
O	40 - 44.9	73	0.11	43.5	120.3	93.6	405.63	521.37
P	< 40	14	0.02	38.4	109.7	84.2	575.23	749.87
TOTAL		63,940	100.00	59.6	108.5	83.7	451.46	584.98



EVOLUTIA SAPTAMANALA A PRETULUI DE PIATA ÎN VIU AL PORCILOR LA INTRAREA ÎN ABATOR

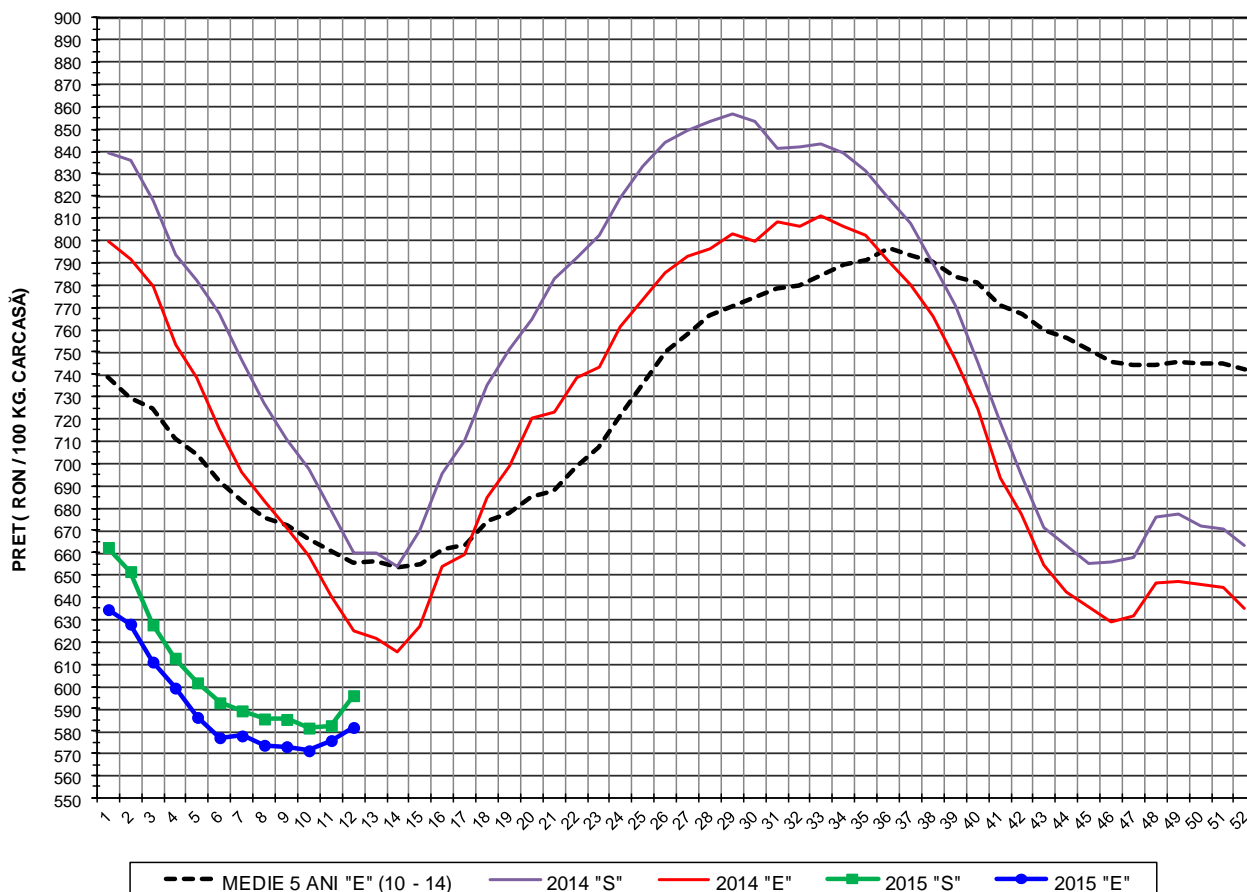


PREȚ ÎN VIU	
S12 2015	S12 / S11
RON 451.46	1.38%

**PREȚUL PE PROCENT CARNE MACRĂ AL PORCILOR  
ÎN SĂPTĂMÂNA 16 - 22 MARTIE 2015**

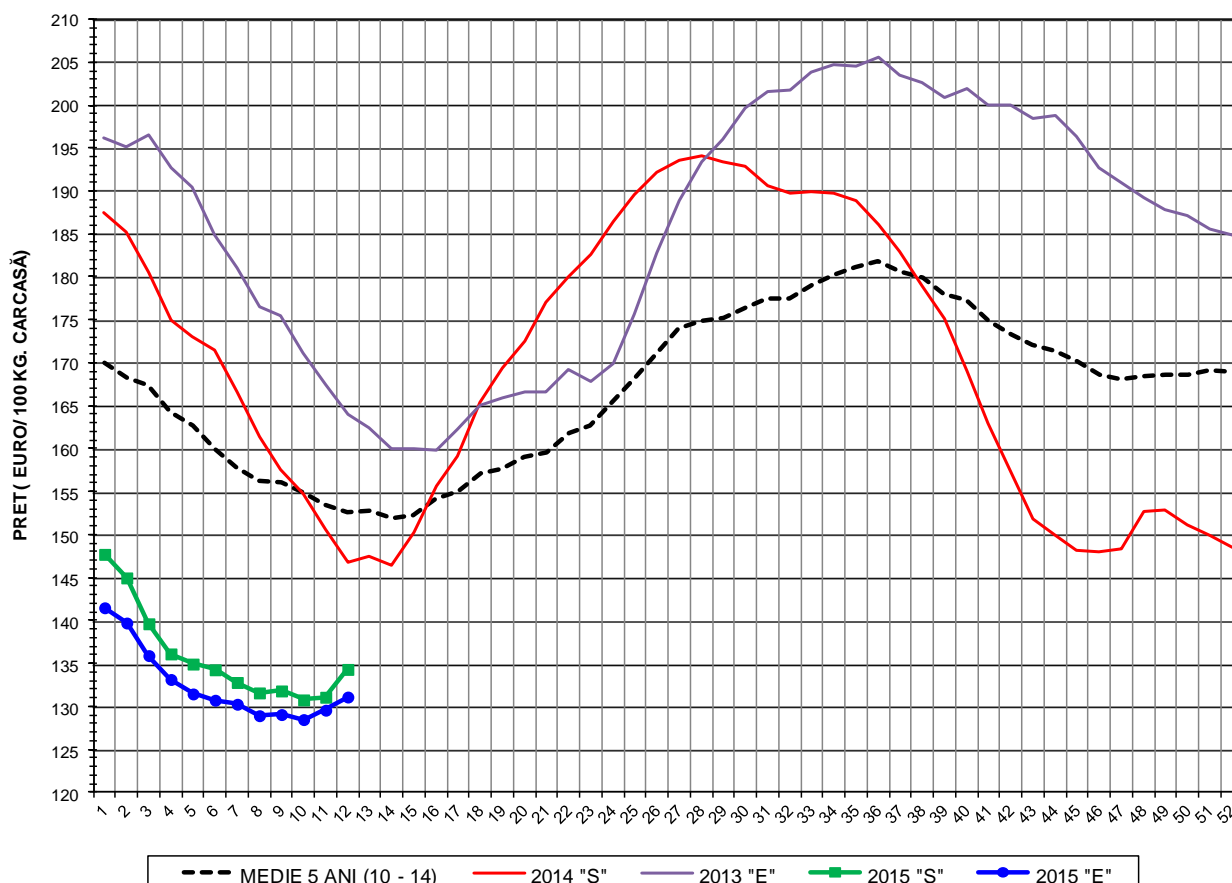
% CARNE MACRĂ	NUMĂR PORCI	% CUMULATIV DIN TOTAL PORCI	GREUTATE (KG)		PREȚ MEDIU (RON/ 100 KG)	
			VIE	CARCASA CALDĂ - 2%	VIU	CARCASA CALDĂ - 2%
≥64	5,196	8.13	103.05	79.63	463.04	599.21
63	4,402	15.01	104.38	80.64	461.51	597.37
62	6,383	24.99	105.10	81.07	459.29	595.49
61	7,694	37.03	106.57	82.16	459.72	596.28
60	8,152	49.78	107.34	82.77	457.49	593.28
59	7,534	61.56	108.54	83.70	454.99	590.02
58	6,447	71.64	109.85	84.71	451.32	585.24
57	5,321	79.96	110.37	85.13	446.11	578.39
56	3,909	86.08	111.82	86.26	442.57	573.70
55	2,886	90.59	113.25	87.36	439.55	569.81
54	2,001	93.72	115.22	89.18	440.23	568.77
53	1,265	95.70	115.71	89.43	433.98	561.50
52	904	97.11	116.30	90.16	429.18	553.63
51	638	98.11	115.71	89.40	413.64	535.37
≤50	1,208	100.00	118.21	92.00	383.51	492.74
59.6	63,940	100.00	108.49	83.73	451.46	584.98

EVOLUTIA SAPTAMANALA A PRETULUI DE PIATA AL CARCASELOR - CLASELE "S" & "E" ÎN ROMANIA



PREȚ NAȚIONAL CARCASE CALITATEA STANDARD - CLASELE "S" & "E"					
CLASA	S12 2015	S12 / S11	S12/ S1	S12 2015 /S12 2014	S12 2015 /MEDIE 5 ANI
S	RON 595.96	2.31%	-10.04%	-9.66%	-
E	RON 581.69	1.02%	-8.33%	-6.90%	-4.70%

EVOLUTIA SAPTAMANALA A PRETULUI DE PIATA AL CARCASELOR CALITATEA - CLASELE "S"&"E" ÎN ROMANIA



**PREȚ NAȚIONAL CARCASE CALITATEA STANDARD - CLASELE "S" & "E"**

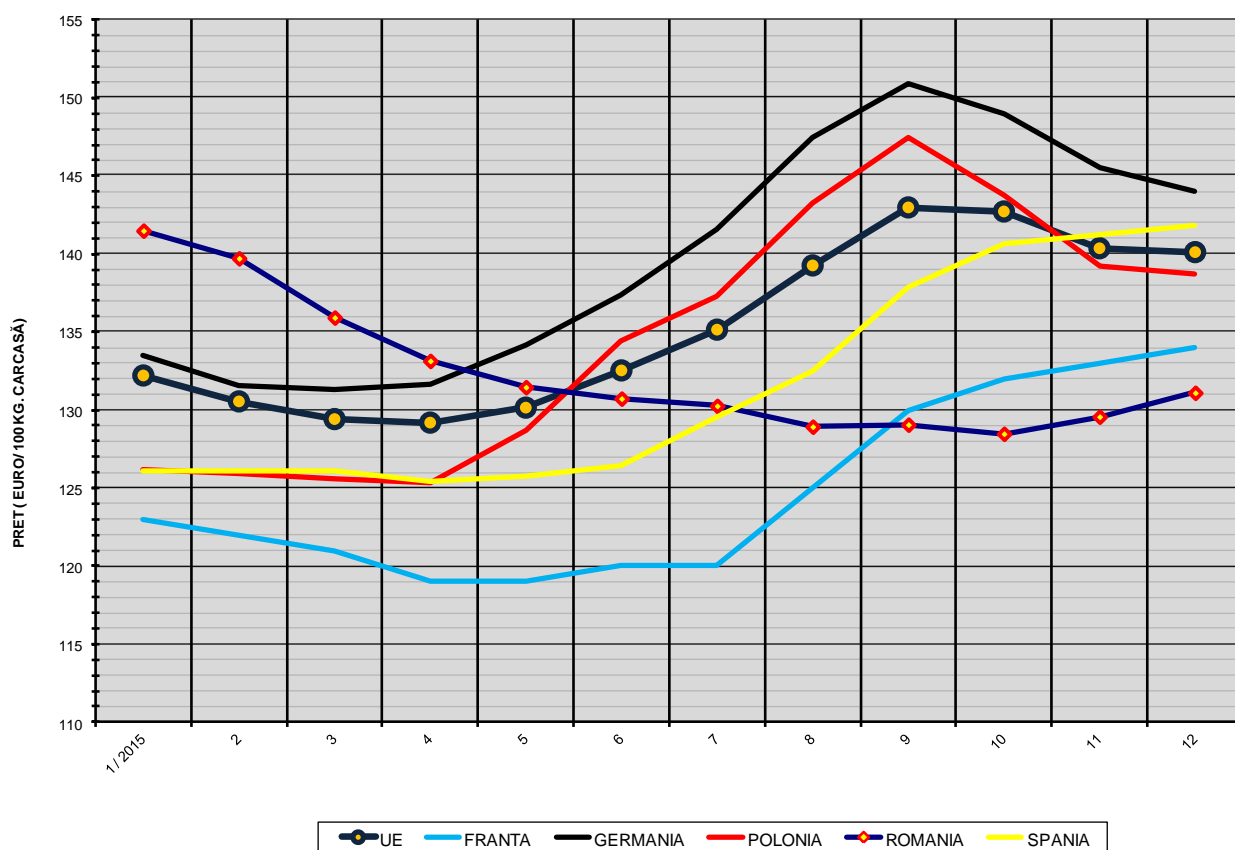
CLASA	S12 2015	S12 / S11	S12/ S1	S12 2015 /S12 2014	S12 2015 /MEDIE 5 ANI
S	€ 134.33	2.47%	-9.07%	-8.43%	-
E	€ 131.11	1.18%	-7.34%	-5.63%	-14.05%



**% PREȚ DE PIAȚĂ ÎN ROMÂNIA ȘI ÎN UE28 vs PRAGUL DE REFERINȚĂ UE28**

SAPTAMANA	PREȚ (EUR)					% PREȚ vs PRAGUL DE REFERINȚĂ UE28 (150.939 EUR)				
	ROMÂNIA			UE28		ROMÂNIA			UE28	
	"S"	"E"	"S" + "E"	"S"	"E"	"S"	"E"	"S" + "E"	"S"	"E"
47 / 2014	148.28	142.36	145.46	141.48	140.83	98.24%	94.31%	96.37%	93.73%	93.30%
48	152.68	146.01	149.45	141.11	139.78	101.15%	96.73%	99.02%	93.48%	92.61%
49	152.94	146.11	149.72	139.43	137.32	101.33%	96.80%	99.19%	92.37%	90.98%
50	151.08	145.19	148.53	138.30	134.98	100.09%	96.19%	98.40%	91.62%	89.43%
51	149.86	144.07	147.43	137.97	134.32	99.28%	95.45%	97.68%	91.41%	88.99%
52	148.52	142.20	145.63	137.01	133.32	98.40%	94.21%	96.49%	90.77%	88.33%
1 / 2015	147.72	141.50	144.79	137.62	132.21	97.87%	93.75%	95.93%	91.18%	87.59%
2	144.98	139.73	142.72	134.70	130.55	96.05%	92.57%	94.56%	89.24%	86.49%
3	139.64	135.93	137.97	133.17	129.42	92.51%	90.06%	91.41%	88.23%	85.74%
4	136.13	133.15	134.77	132.78	129.19	90.19%	88.22%	89.29%	87.97%	85.59%
5	134.95	131.47	133.40	133.18	130.15	89.40%	87.10%	88.38%	88.24%	86.23%
6	134.28	130.74	132.76	134.49	132.54	88.96%	86.62%	87.96%	89.10%	87.81%
7	132.80	130.27	131.70	137.02	135.15	87.99%	86.31%	87.26%	90.78%	89.54%
8	131.59	128.94	130.42	140.72	139.26	87.18%	85.42%	86.41%	93.23%	92.26%
9	131.82	129.07	130.59	145.44	142.98	87.33%	85.51%	86.52%	96.36%	94.73%
10	130.78	128.48	129.74	146.26	142.72	86.64%	85.12%	85.96%	96.90%	94.56%
11	131.09	129.58	130.39	144.97	140.36	86.85%	85.85%	86.38%	96.04%	92.99%
12	134.32	131.11	132.84	144.76	140.12	88.99%	86.86%	88.01%	95.91%	92.83%

EVOLUTIA SĂPTĂMÂNALĂ A PREȚULUI CLASA "E" ÎN UE ȘI ÎN CÂTEVA STATE MEMBRE



COMPARAȚII DE PREȚURI											
S12 2015 =	UE28	FR	DE	PL	RO	ES	RO vs UE28	RO vs FR	RO vs DE	RO vs PL	RO vs ES
	€ 140.12	€ 134.00	€ 144.04	€ 138.75	€ 131.11	€ 141.82	-€ 9.01 ( -6.4% )	-€ 2.89 ( -2.2% )	-€ 12.93 ( -9.0% )	-€ 7.64 ( -5.5% )	-€ 10.71 ( -7.6% )





PREȚUL CARCASELOR DIN CLASA "E" ÎN STATELE MEMBRU VERSUS PREȚUL UE  
ÎN SĂPTĂMÂNA 16 - 22 MARTIE 2015

