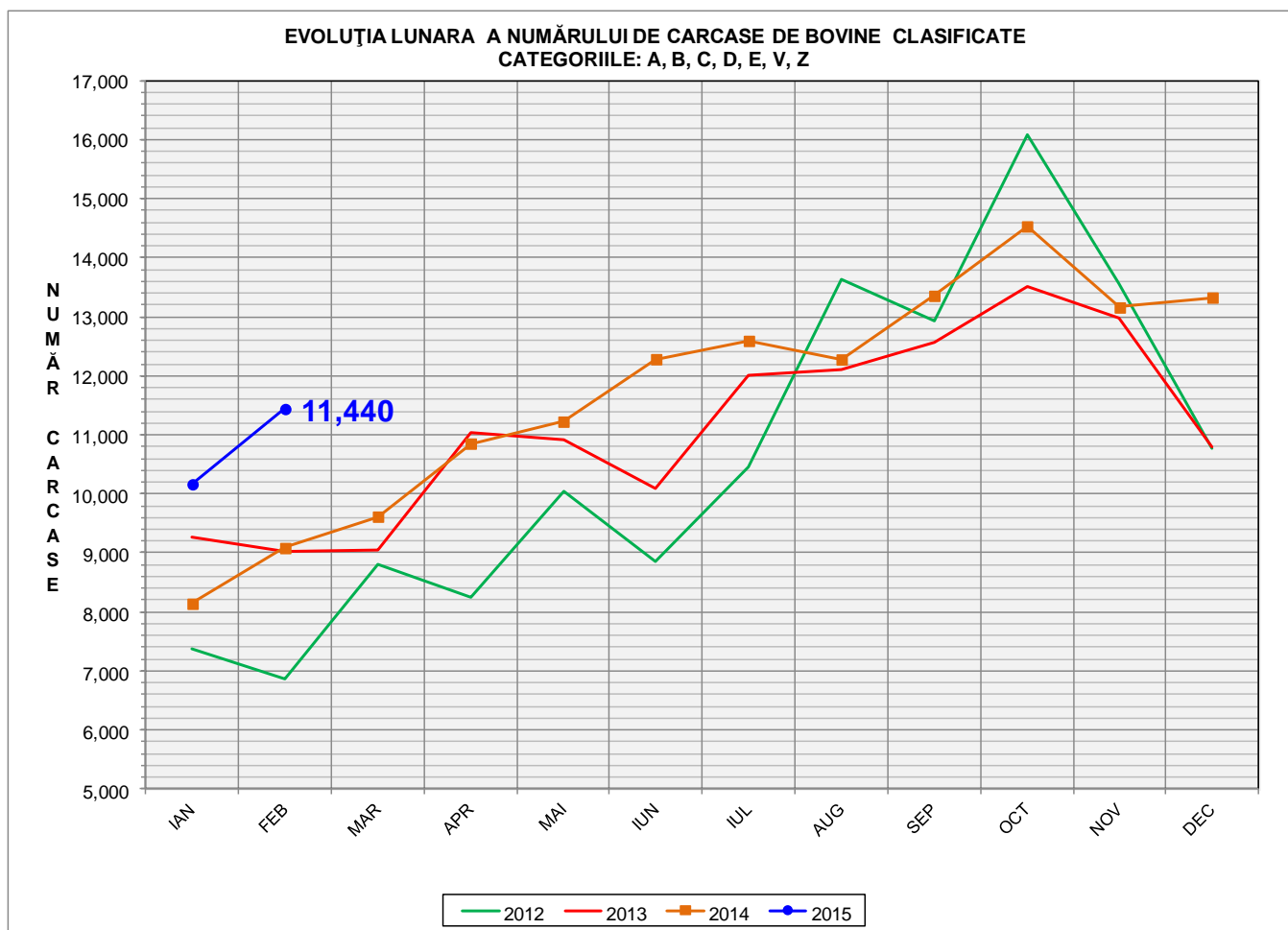
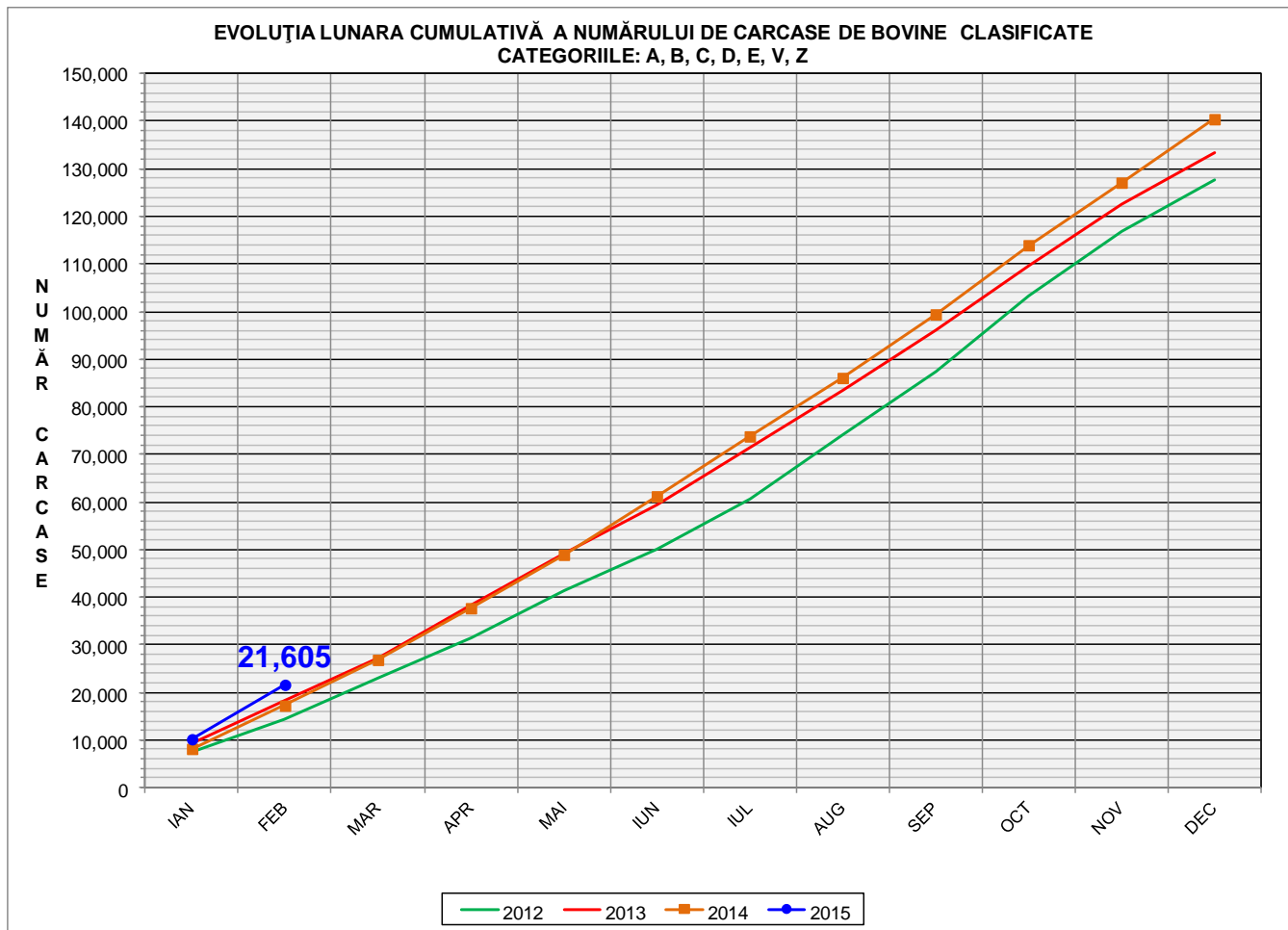


# Rezultatele clasificării carcaselor de bovine

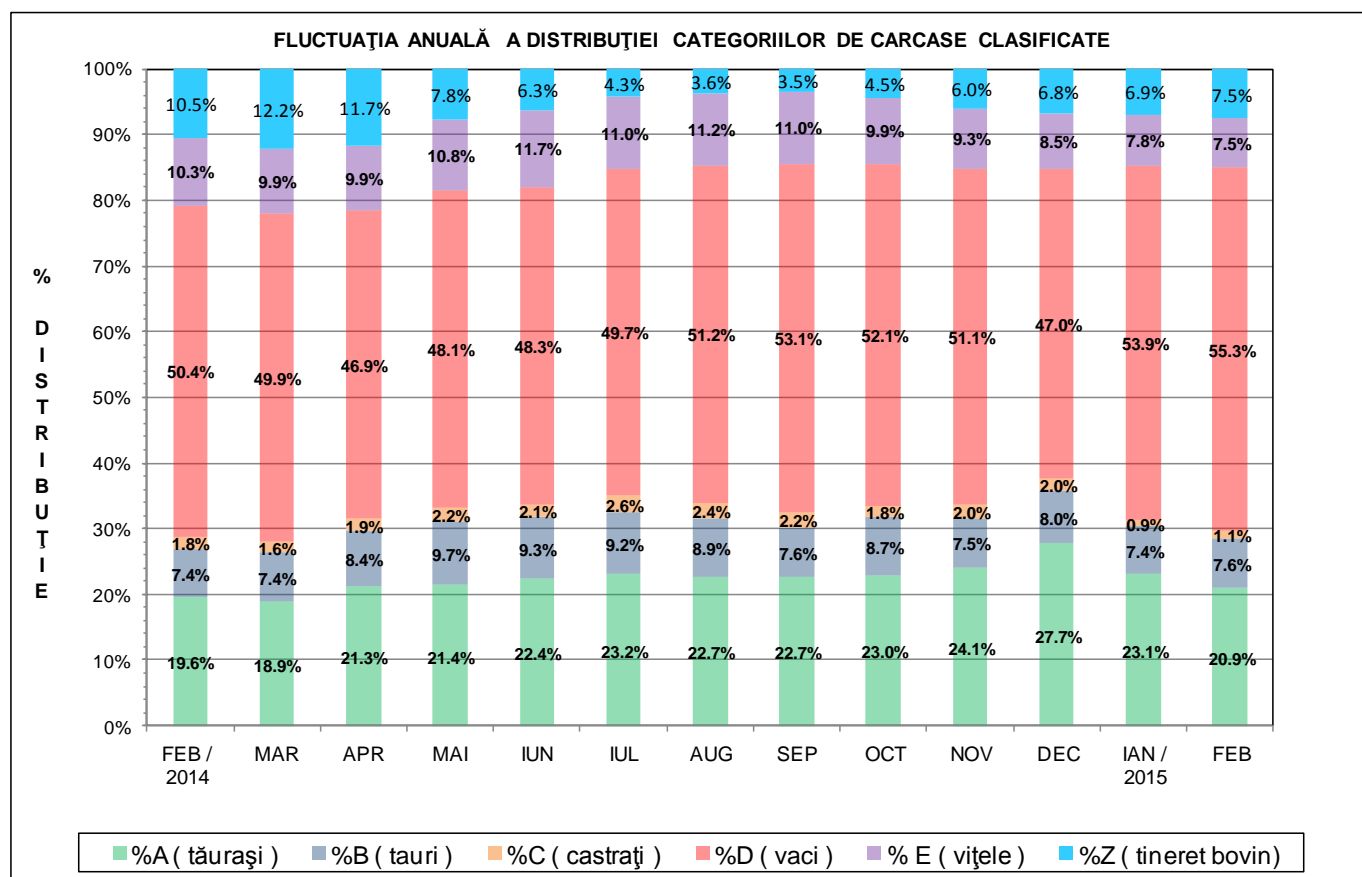
## Februarie 2015



% Modificare	
feb/ian	feb 2014/ feb 2013
12.5%	25.9%



<b>% Modificare</b>
<b>feb 2015/ feb 2014</b>
<b>25.4%</b>





Raport național clasificare carcase de bovine cu vârsta de 8 luni sau mai mult, conform grilei UE extinsă

Luna: februarie-15

"A"- CARCASE DE MASculi NECASTRĂTI CU VĂRSTA CUPRINSĂ ÎNTRE 12 LUNI ȘI MAI PUȚIN DE 24 DE LUNI (TĂURĂȘI)													
CONFORMAȚIE	GRĂSIME										TOTAL		
	1		2		3		4		5		NUMĂR	% DIN TOTAL	GREUTATE MEDIE
	NUMĂR	% DIN TOTAL	NUMĂR	% DIN TOTAL	NUMĂR	% DIN TOTAL	NUMĂR	% DIN TOTAL	NUMĂR	% DIN TOTAL			
E	0	0.00	0	0.00	0	0.00	0	0.00	0	0.00	0	0.00	0.00
U	10	0.43	6	0.26	3	0.13	1	0.04	0	0.00	20	0.85	359.48
R	90	3.83	99	4.21	30	1.28	4	0.17	0	0.00	223	9.49	330.37
O+	388	16.52	301	12.81	60	2.55	3	0.13	0	0.00	752	32.01	267.00
-O	273	11.62	176	7.49	20	0.85	3	0.13	0	0.00	472	20.09	243.63
P+	562	23.93	136	5.79	4	0.17	0	0.00	0	0.00	702	29.89	203.94
-P	178	7.58	2	0.09	0	0.00	0	0.00	0	0.00	180	7.66	162.97
<b>TOTAL</b>	<b>1501</b>	<b>63.90</b>	<b>720</b>	<b>30.65</b>	<b>117</b>	<b>4.98</b>	<b>11</b>	<b>0.47</b>	<b>0</b>	<b>0.00</b>	<b>2349</b>	<b>100.00</b>	<b>242.29</b>

"B"- CARCASE DE MASculi NECASTRĂTI CU VĂRSTA DE 24 DE LUNI ȘI MAI MULT (TAURI)													
CONFORMAȚIE	GRĂSIME										TOTAL		
	1		2		3		4		5		NUMĂR	% DIN TOTAL	GREUTATE MEDIE
	NUMĂR	% DIN TOTAL	NUMĂR	% DIN TOTAL	NUMĂR	% DIN TOTAL	NUMĂR	% DIN TOTAL	NUMĂR	% DIN TOTAL			
E	0	0.00	0	0.00	0	0.00	0	0.00	0	0.00	0	0.00	0.00
U	2	0.23	11	1.29	3	0.35	0	0.00	1	0.12	17	1.99	461.81
R	36	4.22	89	10.42	25	2.93	0	0.00	0	0.00	150	17.56	366.29
O+	123	14.40	157	18.38	43	5.04	1	0.12	0	0.00	324	37.94	299.23
-O	84	9.84	71	8.31	4	0.47	1	0.12	1	0.12	161	18.85	266.21
P+	83	9.72	35	4.10	4	0.47	0	0.00	0	0.00	122	14.29	220.93
-P	80	9.37	0	0.00	0	0.00	0	0.00	0	0.00	80	9.37	187.75
<b>TOTAL</b>	<b>408</b>	<b>47.78</b>	<b>363</b>	<b>42.51</b>	<b>79</b>	<b>9.25</b>	<b>2</b>	<b>0.23</b>	<b>2</b>	<b>0.23</b>	<b>854</b>	<b>100.00</b>	<b>286.39</b>

"C"- CARCASE DE MASculi CASTRAȚI CU VĂRSTA DE 12 LUNI ȘI MAI MULT (BOI)													
CONFORMAȚIE	GRĂSIME										TOTAL		
	1		2		3		4		5		NUMĂR	% DIN TOTAL	GREUTATE MEDIE
	NUMĂR	% DIN TOTAL	NUMĂR	% DIN TOTAL	NUMĂR	% DIN TOTAL	NUMĂR	% DIN TOTAL	NUMĂR	% DIN TOTAL			
E	0	0.00	0	0.00	0	0.00	0	0.00	0	0.00	0	0.00	0.00
U	0	0.00	1	0.79	0	0.00	2	1.57	0	0.00	3	2.36	473.29
R	0	0.00	2	1.57	25	19.69	4	3.15	0	0.00	31	24.41	336.46
O+	7	5.51	16	12.60	5	3.94	2	1.57	0	0.00	30	23.62	324.93
-O	11	8.66	13	10.24	2	1.57	1	0.79	0	0.00	27	21.26	332.89
P+	3	2.36	19	14.96	2	1.57	1	0.79	0	0.00	25	19.69	330.32
-P	11	8.66	0	0.00	0	0.00	0	0.00	0	0.00	11	8.66	194.98
<b>TOTAL</b>	<b>32</b>	<b>25.20</b>	<b>51</b>	<b>40.16</b>	<b>34</b>	<b>26.77</b>	<b>10</b>	<b>7.87</b>	<b>0</b>	<b>0.00</b>	<b>127</b>	<b>100.00</b>	<b>322.75</b>

"D"- CARCASE DE FEMELE CARE AU FĂTAT (VACI)													
CONFORMAȚIE	GRĂSIME										TOTAL		
	1		2		3		4		5		NUMĂR	% DIN TOTAL	GREUTATE MEDIE
	NUMĂR	% DIN TOTAL	NUMĂR	% DIN TOTAL	NUMĂR	% DIN TOTAL	NUMĂR	% DIN TOTAL	NUMĂR	% DIN TOTAL			
E	0	0.00	0	0.00	0	0.00	0	0.00	0	0.00	0	0.00	0.00
U	0	0.00	0	0.00	1	0.02	4	0.06	1	0.02	6	0.10	456.09
R	6	0.10	27	0.43	53	0.85	28	0.45	12	0.19	126	2.03	378.55
O+	213	3.43	406	6.54	313	5.04	76	1.22	22	0.35	1030	16.59	287.42
-O	366	5.89	456	7.34	232	3.74	48	0.77	7	0.11	1109	17.86	259.03
P+	767	12.35	703	11.32	136	2.19	19	0.31	1	0.02	1626	26.18	230.38
-P	2144	34.52	154	2.48	15	0.24	0	0.00	0	0.00	2313	37.25	188.53
<b>TOTAL</b>	<b>3496</b>	<b>56.30</b>	<b>1746</b>	<b>28.12</b>	<b>750</b>	<b>12.08</b>	<b>175</b>	<b>2.82</b>	<b>43</b>	<b>0.69</b>	<b>6210</b>	<b>100.00</b>	<b>232.60</b>

"E"- CARCASE ALE ALTOR BOVINE FEMELE CU VĂRSTA DE 12 LUNI ȘI MAI MULT (VIȚELE)													
CONFORMAȚIE	GRĂSIME										TOTAL		
	1		2		3		4		5		NUMĂR	% DIN TOTAL	GREUTATE MEDIE
	NUMĂR	% DIN TOTAL	NUMĂR	% DIN TOTAL	NUMĂR	% DIN TOTAL	NUMĂR	% DIN TOTAL	NUMĂR	% DIN TOTAL			
E	1	0.12	0	0.00	0	0.00	0	0.00	0	0.00	1	0.12	343.00
U	0	0.00	0	0.00	1	0.12	3	0.35	0	0.00	4	0.47	393.99
R	8	0.95	11	1.30	13	1.54	3	0.35	0	0.00	35	4.14	322.61
O+	62	7.33	81	9.57	37	4.37	7	0.83	0	0.00	187	22.10	243.42
-O	52	6.15	99	11.70	44	5.20	4	0.47	0	0.00	199	23.52	229.38
P+	165	19.50	101	11.94	21	2.48	0	0.00	0	0.00	287	33.92	195.84
-P	127	15.01	6	0.71	0	0.00	0	0.00	0	0.00	133	15.72	152.45
<b>TOTAL</b>	<b>415</b>	<b>49.05</b>	<b>298</b>	<b>35.22</b>	<b>116</b>	<b>13.71</b>	<b>17</b>	<b>2.01</b>	<b>0</b>	<b>0.00</b>	<b>846</b>	<b>100.00</b>	<b>213.78</b>

"Z"- CARCASE DE BOVINE CU VĂRSTA CUPRINSĂ ÎNTRE 8 LUNI ȘI MAI PUȚIN DE 12 LUNI (TINERET BOVIN)													
CONFORMAȚIE	GRĂSIME										TOTAL		
	1		2		3		4		5		NUMĂR	% DIN TOTAL	GREUTATE MEDIE
	NUMĂR	% DIN TOTAL	NUMĂR	% DIN TOTAL	NUMĂR	% DIN TOTAL	NUMĂR	% DIN TOTAL	NUMĂR	% DIN TOTAL			
E	0	0.00	0	0.00	0	0.00	0	0.00	0	0.00	0	0.00	0.00
U	1	0.12	0	0.00	0	0.00	0	0.00	0	0.00	1	0.12	98.00
R	10	1.18	4	0.47	1	0.12	0	0.00	0	0.00	15	1.78	265.70
O+	60	7.11	37	4.38	2	0.24	2	0.24	0	0.00	101	11.97	218.38
-O	69	8.18	29	3.44	3	0.36	1	0.12	0	0.00	102	12.09	193.54
P+	378	44.79	104	12.32	0	0.00	0	0.00	0	0.00	482	57.11	157.95
-P	138	16.35	5	0.59	0	0.00	0	0.00	0	0.00	143	16.94	131.35
<b>TOTAL</b>	<b>656</b>	<b>77.73</b>	<b>179</b>	<b>21.21</b>	<b>6</b>	<b>0.71</b>	<b>3</b>	<b>0.36</b>	<b>0</b>	<b>0.00</b>	<b>844</b>	<b>100.00</b>	<b>166.82</b>

TOATE CATEGORIILE													
CONFORMAȚIE	GRĂSIME										TOTAL		
	1		2		3		4		5		NUMĂR	% DIN TOTAL	GREUTATE MEDIE
	NUMĂR	% DIN TOTAL	NUMĂR	% DIN TOTAL	NUMĂR	% DIN TOTAL	NUMĂR	% DIN TOTAL	NUMĂR	% DIN TOTAL			
E	1	0.01	0	0.00	0	0.00	0	0.00	0	0.00	1	0.01	343.00
U	13	0.12	18	0.16	8	0.07	10	0.09	2	0.02	51	0.45	409.23
R	150	1.34	232	2.07	147	1.31	39	0.35	12	0.11	580	5.16	348.31
O+	853	7.60	998	8.89	460	4.10	91	0.81	22	0.20	2424	21.59	276.86
-O	855	7.61	844	7.52	305	2.72	58	0.52	8	0.07	2070	18.43	250.96
P+	1958	17.44	1098	9.78	167	1.49	20	0.18	1	0.01	3244	28.89	211.25
-P	2678	23.85	167	1.49	15	0.13	0	0.00	0	0.00	2860	25.47	182.39
<b>TOTAL</b>	<b>6508</b>	<b>57.95</b>	<b>3357</b>	<b>29.89</b>	<b>1102</b>	<b>9.81</b>	<b>218</b>	<b>1.94</b>	<b>45</b>	<b>0.40</b>	<b>11230</b>	<b>100.00</b>	<b>233.37</b>



**Raport național clasificare pentru categoria "A"- carcase de masculi necastrați cu vârsta cuprinsă între 12 și mai puțin de 24 de luni (tăurași)**

**Luna: februarie-15**

GRASIME	CONFORMAȚIE	NUMAR	PROCENT DIN TOTAL	GREUTATE MEDIE
<b>1</b>	E	0	0.00	0.00
	U	10	0.43	335.83
	R	90	3.83	317.44
	O+	388	16.52	247.65
	-O	273	11.62	231.69
	P+	562	23.93	196.18
	-P	178	7.58	162.81
	<b>TOTAL</b>	<b>1501</b>	<b>63.90</b>	<b>220.19</b>
<b>2</b>	E	0	0.00	0.00
	U	6	0.26	359.92
	R	99	4.21	330.23
	O+	301	12.81	278.58
	-O	176	7.49	254.57
	P+	136	5.79	233.50
	-P	2	0.09	176.89
	<b>TOTAL</b>	<b>720</b>	<b>30.65</b>	<b>271.69</b>
<b>3</b>	E	0	0.00	0.00
	U	3	0.13	402.72
	R	30	1.28	361.75
	O+	60	2.55	329.73
	-O	20	0.85	299.46
	P+	4	0.17	289.74
	-P	0	0.00	0.00
	<b>TOTAL</b>	<b>117</b>	<b>4.98</b>	<b>333.27</b>
<b>4</b>	E	0	0.00	0.00
	U	1	0.04	463.54
	R	4	0.17	389.31
	O+	3	0.13	353.65
	-O	3	0.13	315.69
	P+	0	0.00	0.00
	-P	0	0.00	0.00
	<b>TOTAL</b>	<b>11</b>	<b>0.47</b>	<b>366.25</b>
<b>TOTAL</b>	E	0	0.00	0.00
	U	20	0.85	359.48
	R	223	9.49	330.37
	O+	752	32.01	267.00
	-O	472	20.09	243.63
	P+	702	29.89	203.94
	-P	180	7.66	162.97
	<b>TOTAL</b>	<b>2349</b>	<b>100.00</b>	<b>242.29</b>



Raport național clasificare pentru categoria "B"- carcase de masculi necastrați cu vârsta de 24 de luni și mai mult (tauri)

Luna: februarie-15

GRASIME	CONFORMAȚIE	NUMAR	PROCENT DIN TOTAL	GREUTATE MEDIE
1	E	0	0.00	0.00
	U	2	0.23	416.01
	R	36	4.22	338.29
	O+	123	14.40	295.95
	-O	84	9.84	253.73
	P+	83	9.72	216.04
	-P	80	9.37	187.75
	<b>TOTAL</b>	<b>408</b>	<b>47.78</b>	<b>254.11</b>
2	E	0	0.00	0.00
	U	11	1.29	431.66
	R	89	10.42	371.07
	O+	157	18.38	296.57
	-O	71	8.31	273.27
	P+	35	4.10	232.45
	-P	0	0.00	0.00
	<b>TOTAL</b>	<b>363</b>	<b>42.51</b>	<b>308.19</b>
3	E	0	0.00	0.00
	U	3	0.35	596.59
	R	25	2.93	389.59
	O+	43	5.04	316.09
	-O	4	0.47	323.65
	P+	4	0.47	221.73
	-P	0	0.00	0.00
	<b>TOTAL</b>	<b>79</b>	<b>9.25</b>	<b>345.61</b>
4	E	0	0.00	0.00
	U	0	0.00	0.00
	R	0	0.00	0.00
	O+	1	0.12	396.61
	-O	1	0.12	404.25
	P+	0	0.00	0.00
	-P	0	0.00	0.00
	<b>TOTAL</b>	<b>2</b>	<b>0.23</b>	<b>400.43</b>
5	E	0	0.00	0.00
	U	1	0.12	480.59
	R	0	0.00	0.00
	O+	0	0.00	0.00
	-O	1	0.12	444.63
	P+	0	0.00	0.00
	-P	0	0.00	0.00
	<b>TOTAL</b>	<b>2</b>	<b>0.23</b>	<b>462.61</b>
TOTAL	E	0	0.00	0.00
	U	17	1.99	461.81
	R	150	17.56	366.29
	O+	324	37.94	299.23
	-O	161	18.85	266.21
	P+	122	14.29	220.93
	-P	80	9.37	187.75
	<b>TOTAL</b>	<b>854</b>	<b>100.00</b>	<b>286.39</b>



## Raport național clasificare pentru categoria "C" - carcase de masculi castrați cu vârsta de și mai mult (boi)

Luna: februarie-15

GRASIME	CONFORMAȚIE	NUMAR	PROCENT DIN TOTAL	GREUTATE MEDIE
1	E	0	0.00	0.00
	U	0	0.00	0.00
	R	0	0.00	0.00
	O+	7	5.51	277.94
	-O	11	8.66	259.66
	P+	3	2.36	294.72
	-P	11	8.66	194.98
	<b>TOTAL</b>	<b>32</b>	<b>25.20</b>	<b>244.71</b>
2	E	0	0.00	0.00
	U	1	0.79	702.50
	R	2	1.57	364.76
	O+	16	12.60	319.50
	-O	13	10.24	377.24
	P+	19	14.96	332.17
	-P	0	0.00	0.00
	<b>TOTAL</b>	<b>51</b>	<b>40.16</b>	<b>348.22</b>
3	E	0	0.00	0.00
	U	0	0.00	0.00
	R	25	19.69	339.15
	O+	5	3.94	403.48
	-O	2	1.57	421.30
	P+	2	1.57	308.21
	-P	0	0.00	0.00
	<b>TOTAL</b>	<b>34</b>	<b>26.77</b>	<b>351.62</b>
4	E	0	0.00	0.00
	U	2	1.57	358.68
	R	4	3.15	305.52
	O+	2	1.57	336.45
	-O	1	0.79	385.14
	P+	1	0.79	446.29
	-P	0	0.00	0.00
	<b>TOTAL</b>	<b>10</b>	<b>7.87</b>	<b>344.38</b>
TOTAL	E	0	0.00	0.00
	U	3	2.36	473.29
	R	31	24.41	336.46
	O+	30	23.62	324.93
	-O	27	21.26	332.89
	P+	25	19.69	330.32
	-P	11	8.66	194.98
	<b>TOTAL</b>	<b>127</b>	<b>100.00</b>	<b>322.75</b>



Raport național clasificare pentru categoria "D"- carcase de femele care au fătat (vacii)

Luna: februarie-15

GRASIME	CONFORMAȚIE	NUMAR	PROCENT DIN TOTAL	GREUTATE MEDIE
1	E	0	0.00	0.00
	U	0	0.00	0.00
	R	6	0.10	325.18
	O+	213	3.43	244.10
	-O	366	5.89	218.33
	P+	767	12.35	213.23
	-P	2144	34.52	186.32
	<b>TOTAL</b>	<b>3496</b>	<b>56.30</b>	<b>199.33</b>
2	E	0	0.00	0.00
	U	0	0.00	0.00
	R	27	0.43	343.47
	O+	406	6.54	276.13
	-O	456	7.34	264.77
	P+	703	11.32	238.97
	-P	154	2.48	215.73
	<b>TOTAL</b>	<b>1746</b>	<b>28.12</b>	<b>253.91</b>
3	E	0	0.00	0.00
	U	1	0.02	431.20
	R	53	0.85	369.42
	O+	313	5.04	309.49
	-O	232	3.74	293.06
	P+	136	2.19	272.14
	-P	15	0.24	226.28
	<b>TOTAL</b>	<b>750</b>	<b>12.08</b>	<b>300.37</b>
4	E	0	0.00	0.00
	U	4	0.06	441.21
	R	28	0.45	415.73
	O+	76	1.22	349.09
	-O	48	0.77	334.10
	P+	19	0.31	297.42
	-P	0	0.00	0.00
	<b>TOTAL</b>	<b>175</b>	<b>2.82</b>	<b>352.14</b>
5	E	0	0.00	0.00
	U	1	0.02	540.47
	R	12	0.19	437.72
	O+	22	0.35	387.98
	-O	7	0.11	370.85
	P+	1	0.02	387.39
	-P	0	0.00	0.00
	<b>TOTAL</b>	<b>43</b>	<b>0.69</b>	<b>402.60</b>
TOTAL	E	0	0.00	0.00
	U	6	0.10	456.09
	R	126	2.03	378.55
	O+	1030	16.59	287.42
	-O	1109	17.86	259.03
	P+	1626	26.18	230.38
	-P	2313	37.25	188.53
	<b>TOTAL</b>	<b>6210</b>	<b>100.00</b>	<b>232.60</b>





**Raport național clasificare pentru categoria "E"- carcase ale altor bovine femele cu vârsta de 12 luni și mai mult (vițele)**

**Luna: februarie-15**

GRASIME	CONFORMAȚIE	NUMAR	PROCENT DIN TOTAL	GREUTATE MEDIE
<b>1</b>	E	1	0.12	343.00
	U	0	0.00	0.00
	R	8	0.95	257.28
	O+	62	7.33	213.01
	-O	52	6.15	193.42
	P+	165	19.50	182.48
	-P	127	15.01	149.10
	<b>TOTAL</b>	<b>415</b>	<b>49.05</b>	<b>180.03</b>
<b>2</b>	E	0	0.00	0.00
	U	0	0.00	0.00
	R	11	1.30	363.74
	O+	81	9.57	244.58
	-O	99	11.70	237.18
	P+	101	11.94	207.86
	-P	6	0.71	223.23
	<b>TOTAL</b>	<b>298</b>	<b>35.22</b>	<b>233.65</b>
<b>3</b>	E	0	0.00	0.00
	U	1	0.12	348.98
	R	13	1.54	314.44
	O+	37	4.37	275.86
	-O	44	5.20	247.82
	P+	21	2.48	243.01
	-P	0	0.00	0.00
	<b>TOTAL</b>	<b>116</b>	<b>13.71</b>	<b>264.23</b>
<b>4</b>	E	0	0.00	0.00
	U	3	0.35	408.99
	R	3	0.35	381.48
	O+	7	0.83	327.90
	-O	4	0.47	300.69
	P+	0	0.00	0.00
	-P	0	0.00	0.00
	<b>TOTAL</b>	<b>17</b>	<b>2.01</b>	<b>345.26</b>
<b>TOTAL</b>	E	1	0.12	343.00
	U	4	0.47	393.99
	R	35	4.14	322.61
	O+	187	22.10	243.42
	-O	199	23.52	229.38
	P+	287	33.92	195.84
	-P	133	15.72	152.45
	<b>TOTAL</b>	<b>846</b>	<b>100.00</b>	<b>213.78</b>



**Raport național clasificare pentru categoria "Z"- carcase de bovine cu vârsta cuprinsă între 8 luni și mai puțin de 12 luni (tineret bovin)**

**Luna: februarie-15**

GRASIME	CONFORMAȚIE	NUMAR	PROCENT DIN TOTAL	GREUTATE MEDIE
<b>1</b>	E	0	0.00	0.00
	U	1	0.12	98.00
	R	10	1.18	237.55
	O+	60	7.11	202.85
	-O	69	8.18	190.31
	P+	378	44.79	152.22
	-P	138	16.35	129.77
	<b>TOTAL</b>	<b>656</b>	<b>77.73</b>	<b>157.35</b>
<b>2</b>	E	0	0.00	0.00
	U	0	0.00	0.00
	R	4	0.47	277.05
	O+	37	4.38	240.09
	-O	29	3.44	199.16
	P+	104	12.32	178.77
	-P	5	0.59	174.95
	<b>TOTAL</b>	<b>179</b>	<b>21.21</b>	<b>196.84</b>
<b>3</b>	E	0	0.00	0.00
	U	0	0.00	0.00
	R	1	0.12	501.76
	O+	2	0.24	210.51
	-O	3	0.36	200.21
	P+	0	0.00	0.00
	-P	0	0.00	0.00
	<b>TOTAL</b>	<b>6</b>	<b>0.71</b>	<b>253.90</b>
<b>4</b>	E	0	0.00	0.00
	U	0	0.00	0.00
	R	0	0.00	0.00
	O+	2	0.24	290.38
	-O	1	0.12	233.24
	P+	0	0.00	0.00
	-P	0	0.00	0.00
	<b>TOTAL</b>	<b>3</b>	<b>0.36</b>	<b>271.33</b>
<b>TOTAL</b>	E	0	0.00	0.00
	U	1	0.12	98.00
	R	15	1.78	265.70
	O+	101	11.97	218.38
	-O	102	12.09	193.54
	P+	482	57.11	157.95
	-P	143	16.94	131.35
	<b>TOTAL</b>	<b>844</b>	<b>100.00</b>	<b>166.82</b>



Raport național clasificare toate categoriile de carcase de bovine cu vârsta de 8 luni sau mai mult

Luna: februarie-15

GRASIME	CONFORMAȚIE	NUMAR	PROCENT DIN TOTAL	GREUTATE MEDIE
1	E	1	0.01	343.00
	U	13	0.12	329.87
	R	150	1.34	314.22
	O+	853	7.60	248.31
	-O	855	7.61	222.83
	P+	1958	17.44	194.21
	-P	2678	23.85	180.15
	<b>TOTAL</b>	<b>6508</b>	<b>57.95</b>	<b>202.34</b>
2	E	0	0.00	0.00
	U	18	0.16	422.80
	R	232	2.07	348.41
	O+	998	8.89	276.89
	-O	844	7.52	259.60
	P+	1098	9.78	231.13
	-P	167	1.49	214.31
	<b>TOTAL</b>	<b>3357</b>	<b>29.89</b>	<b>260.19</b>
3	E	0	0.00	0.00
	U	8	0.07	472.26
	R	147	1.31	362.18
	O+	460	4.10	310.63
	-O	305	2.72	287.28
	P+	167	1.49	268.13
	-P	15	0.13	226.28
	<b>TOTAL</b>	<b>1102</b>	<b>9.81</b>	<b>304.63</b>
4	E	0	0.00	0.00
	U	10	0.09	417.27
	R	39	0.35	399.08
	O+	91	0.81	346.56
	-O	58	0.52	331.20
	P+	20	0.18	304.87
	-P	0	0.00	0.00
	<b>TOTAL</b>	<b>218</b>	<b>1.94</b>	<b>351.29</b>
5	E	0	0.00	0.00
	U	2	0.02	510.53
	R	12	0.11	437.72
	O+	22	0.20	387.98
	-O	8	0.07	380.07
	P+	1	0.01	387.39
	-P	0	0.00	0.00
	<b>TOTAL</b>	<b>45</b>	<b>0.40</b>	<b>405.27</b>
TOTAL	E	1	0.01	343.00
	U	51	0.45	409.23
	R	580	5.16	348.31
	O+	2424	21.59	276.86
	-O	2070	18.43	250.96
	P+	3244	28.89	211.25
	-P	2860	25.47	182.39
	<b>TOTAL</b>	<b>11230</b>	<b>100.00</b>	<b>233.37</b>