

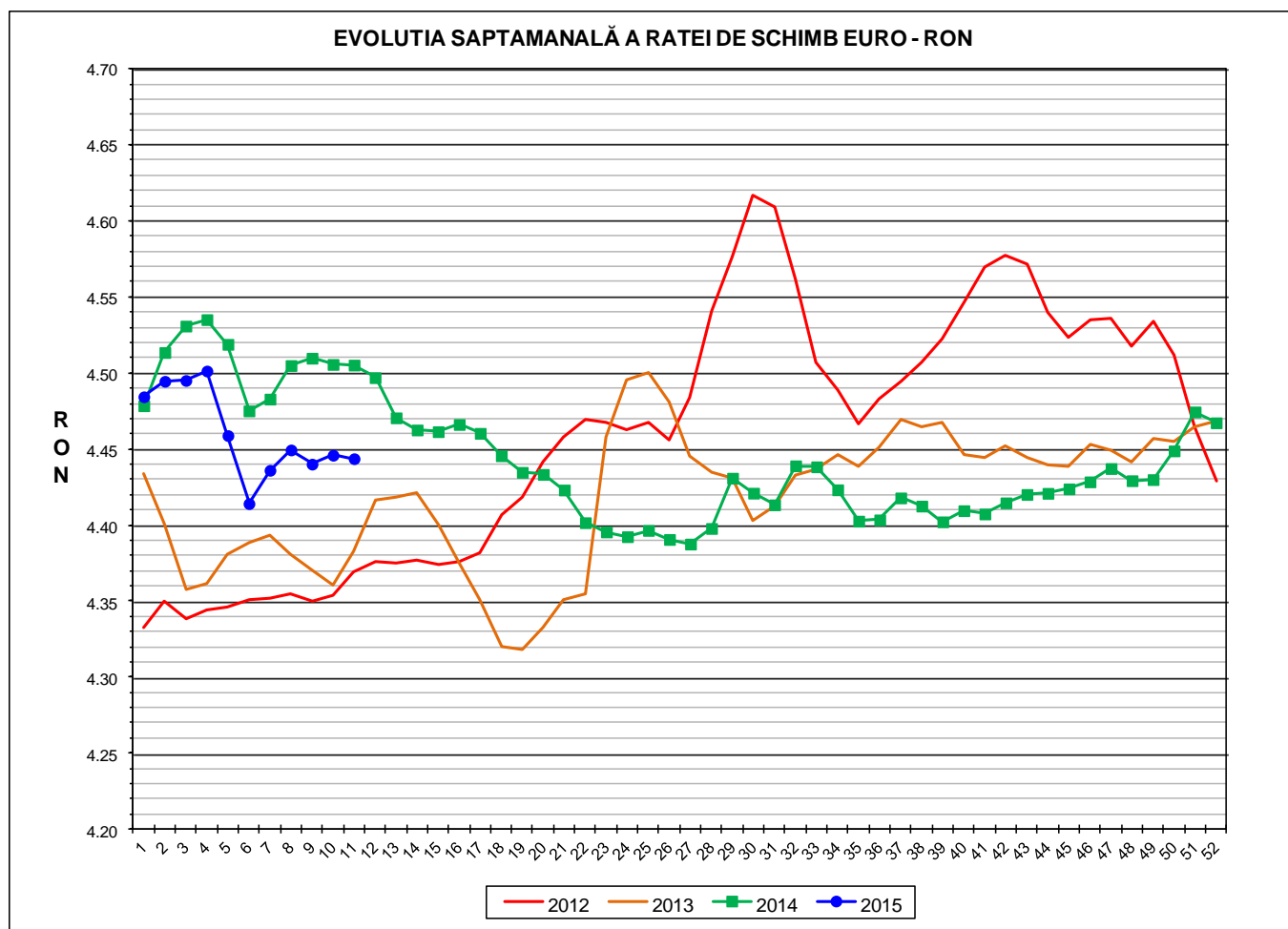
Prețul de piață al porcilor la intrarea în abator

Săptămâna 11 (9 – 15 martie 2015)

Prescurtări folosite: Sn = săptămâna numărul din anul calendaristic.

Sn / Sn-1 = variație săptămânală.

Variațiile săptămânale, cele față de săptămâna 1 sau anuale, sunt exprimate în %.



RATA DE SCHIMB EURO - RON			
S11 2015	S11 / S10	S11 / S1	S11 2015 / S11 2014
1€ = 4.4438 RON	-0.05%	-0.91%	-1.37%



Situația porcilor tranzacționați care fac obiectul raportării prețurilor
în săptămâna 9 - 15 martie 2015

Tip preț la intrarea în abator		Carcase cu greutatea caldă 60 - 120 kg			
		SEUROP		d.c. S&E	
		nr	% din total carcase clasificate	nr	% din total carcase clasificate
De bază pentru 56% carne macră	în carcasă	25,798	34.7%	22,882	30.7%
	în viu	7,746	10.4%	6,997	9.4%
Forfetar în viu		26,046	35.0%	24,361	32.7%
Total		59,590	80.0%	54,240	72.9%

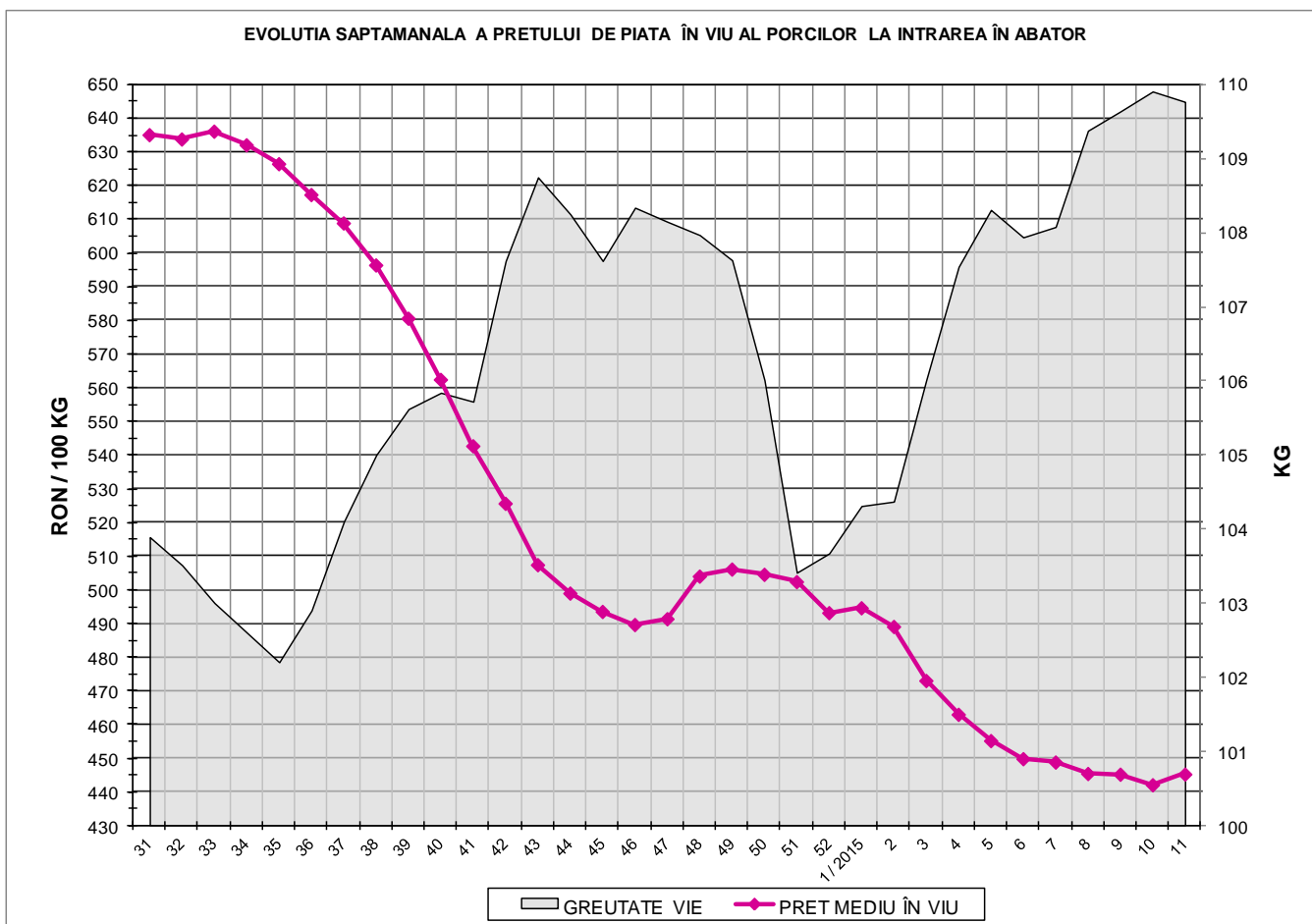
Carcase incluse în raportul național de prețuri pentru DG AGRI

Prețul de piață al porcilor
în săptămâna 9 - 15 martie 2015

Clasa	% carne macră	Număr porci	% din total porci	Procent mediu carne macră	Greutate medie (kg)		Preț mediu (RON / 100 kg)	
					vie	carcasă caldă - 2%	viu	carcasă caldă - 2%
S	≥ 60	29,725	49.88	62.3	106.9	82.6	450.04	582.51
E	55 - 59.9	24,515	41.14	57.9	111.8	86.5	445.40	575.81
U	50 - 54.9	4,818	8.09	53.2	116.3	90.2	424.75	547.67
R	45 - 49.9	478	0.80	48.3	117.6	91.7	381.87	490.02
O	40 - 44.9	42	0.07	43.5	119.6	92.8	388.35	500.57
P	< 40	12	0.02	35.4	122.0	96.7	584.20	736.94
TOTAL		59,590	100.00	59.6	109.8	84.9	445.32	575.88



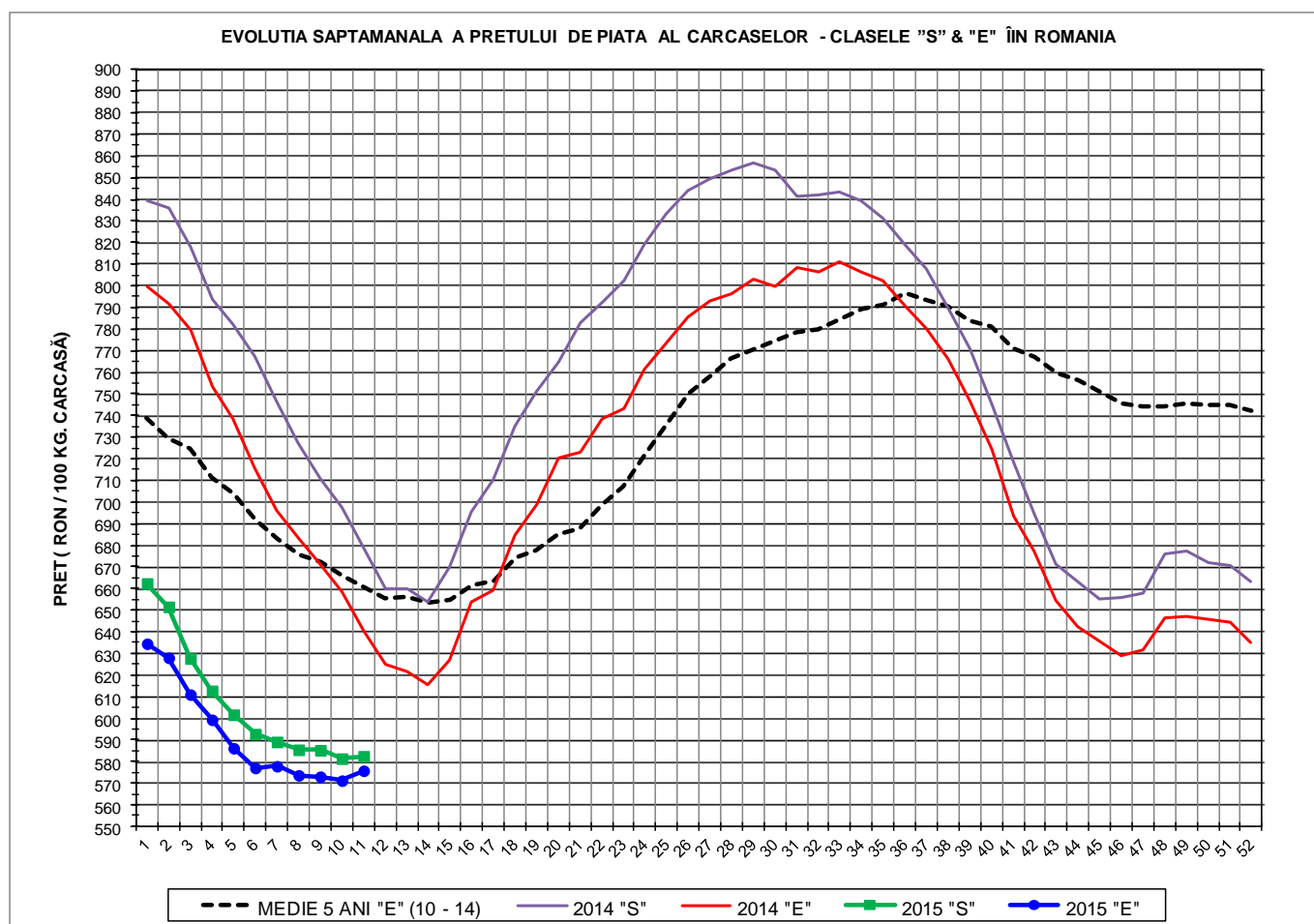
EVOLUTIA SAPTAMANALA A PRETULUI DE PIATA ÎN VIU AL PORCILOR LA INTRAREA ÎN ABATOR



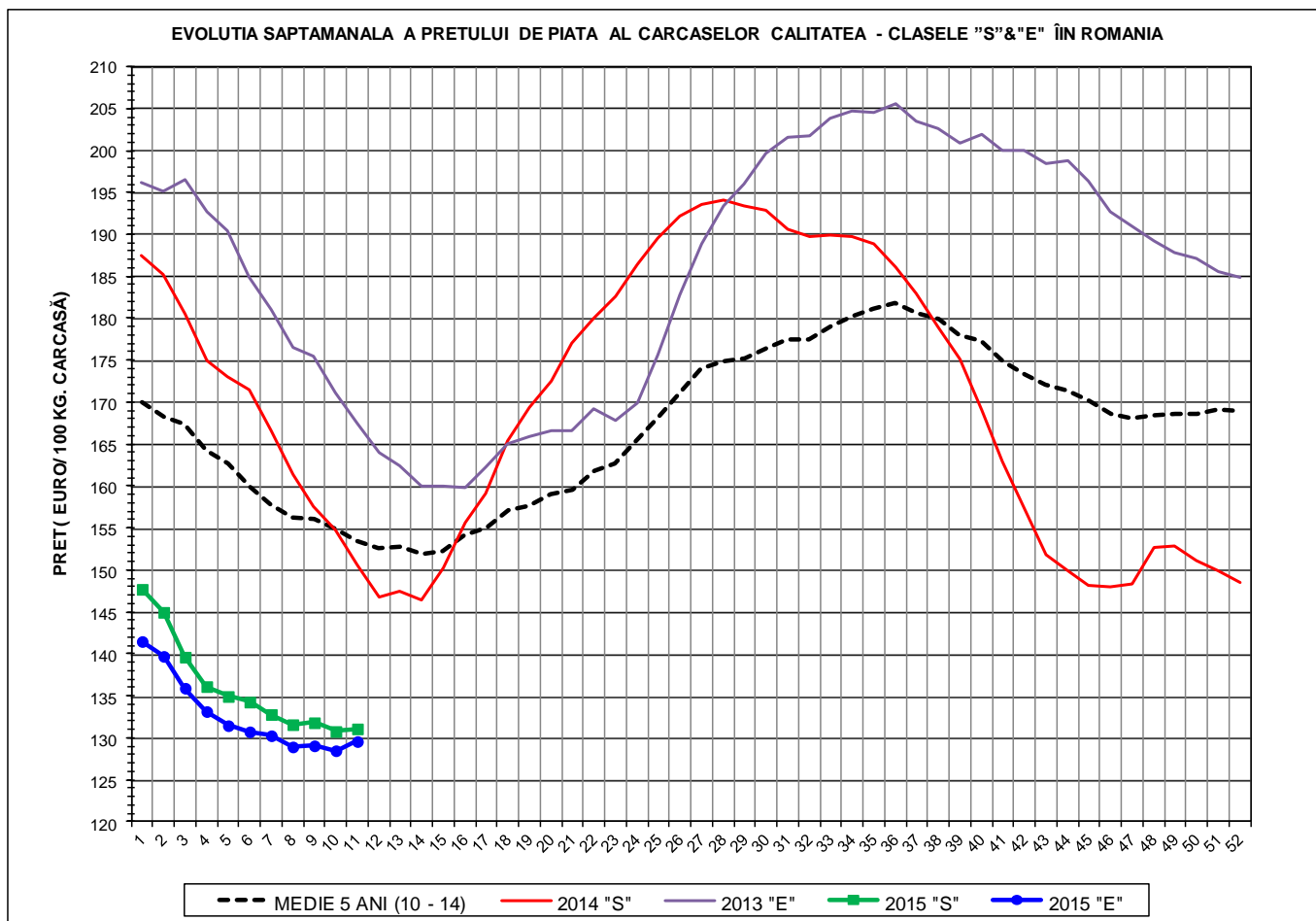
PREȚ ÎN VIU	
S11 2015	S11 / S10
RON 445.32	0.72%

**PREȚUL PE PROCENT CARNE MACRĂ AL PORCILOR
ÎN SĂPTĂMÂNA 9 - 15 MARTIE 2015**

% CARNE MACRĂ	NUMĂR PORCI	% CUMULATIV DIN TOTAL PORCI	GREUTATE (KG)		PREȚ MEDIU (RON/ 100 KG)	
			VIE	CARCASA CALDĂ - 2%	VIU	CARCASA CALDĂ - 2%
≥64	4,869	8.17	104.58	80.82	442.99	573.21
63	4,185	15.19	105.33	81.31	448.14	580.53
62	6,153	25.52	106.36	82.15	450.08	582.67
61	7,102	37.44	107.87	83.33	452.89	586.27
60	7,416	49.88	108.83	84.12	452.78	585.76
59	6,979	61.59	110.42	85.39	452.20	584.76
58	6,039	71.73	111.26	86.05	447.45	578.52
57	4,873	79.91	112.08	86.71	443.57	573.33
56	3,886	86.43	113.41	87.68	438.66	567.39
55	2,738	91.02	113.64	88.01	436.87	564.10
54	1,793	94.03	115.97	90.00	436.64	562.63
53	1,223	96.08	116.23	90.11	428.51	552.71
52	864	97.53	117.39	91.04	423.33	545.84
51	543	98.44	115.69	89.73	411.89	531.04
≤50	927	100.00	117.28	91.13	384.12	494.34
59.6	59,590	100.00	109.77	84.88	445.32	575.88



PREȚ NAȚIONAL CARCASE CALITATEA STANDARD - CLASELE "S"&"E"					
CLASA	S11 2015	S11 / S10	S11/ S1	S11 2015 /S11 2014	S11 2015 /MEDIE 5 ANI
S	RON 582.51	0.19%	-12.07%	-14.16%	-
E	RON 575.81	0.80%	-9.26%	-10.11%	-3.10%



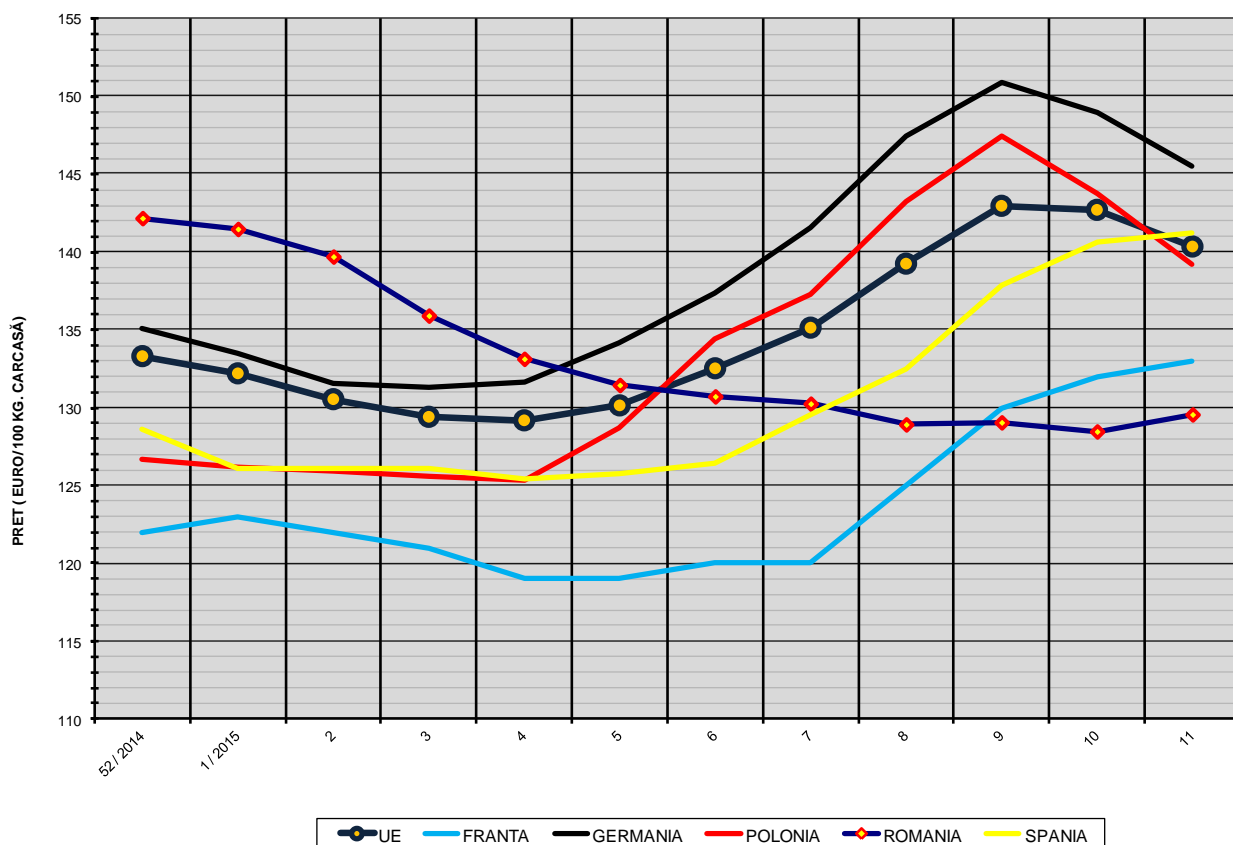
PREȚ NAȚIONAL CARCASE CALITATEA STANDARD - CLASELE "S"&"E"					
CLASA	S11 2015	S11 / S10	S11/ S1	S11 2015 /S11 2014	S11 2015 /MEDIE 5 ANI
S	€ 131.09	0.24%	-11.26%	-12.97%	-
E	€ 129.58	0.85%	-8.43%	-8.87%	-15.61%



% PREȚ DE PIAȚĂ ÎN ROMÂNIA ȘI ÎN UE28 vs PRAGUL DE REFERINȚĂ UE28

SAPTAMANA	PREȚ (EUR)					% PREȚ vs PRAGUL DE REFERINȚĂ UE28 (150.939 EUR)				
	ROMÂNIA			UE28		ROMÂNIA			UE28	
	"S"	"E"	"S" + "E"	"S"	"E"	"S"	"E"	"S" + "E"	"S"	"E"
46 / 2014	148.05	142.08	145.21	141.74	141.14	98.09%	94.13%	96.21%	93.91%	93.51%
47	148.28	142.36	145.46	141.48	140.83	98.24%	94.31%	96.37%	93.73%	93.30%
48	152.68	146.01	149.45	141.11	139.78	101.15%	96.73%	99.02%	93.48%	92.61%
49	152.94	146.11	149.72	139.43	137.32	101.33%	96.80%	99.19%	92.37%	90.98%
50	151.08	145.19	148.53	138.30	134.98	100.09%	96.19%	98.40%	91.62%	89.43%
51	149.86	144.07	147.43	137.97	134.32	99.28%	95.45%	97.68%	91.41%	88.99%
52	148.52	142.20	145.63	137.01	133.32	98.40%	94.21%	96.49%	90.77%	88.33%
1 / 2015	147.72	141.50	144.79	137.62	132.21	97.87%	93.75%	95.93%	91.18%	87.59%
2	144.98	139.73	142.72	134.70	130.55	96.05%	92.57%	94.56%	89.24%	86.49%
3	139.64	135.93	137.97	133.17	129.42	92.51%	90.06%	91.41%	88.23%	85.74%
4	136.13	133.15	134.77	132.78	129.19	90.19%	88.22%	89.29%	87.97%	85.59%
5	134.95	131.47	133.40	133.18	130.15	89.40%	87.10%	88.38%	88.24%	86.23%
6	134.28	130.74	132.76	134.49	132.54	88.96%	86.62%	87.96%	89.10%	87.81%
7	132.80	130.27	131.70	137.02	135.15	87.99%	86.31%	87.26%	90.78%	89.54%
8	131.59	128.94	130.42	140.72	139.26	87.18%	85.42%	86.41%	93.23%	92.26%
9	131.82	129.07	130.59	145.44	142.98	87.33%	85.51%	86.52%	96.36%	94.73%
10	130.78	128.48	129.74	146.26	142.72	86.64%	85.12%	85.96%	96.90%	94.56%
11	131.09	129.58	130.39	144.97	140.36	86.85%	85.85%	86.38%	96.04%	92.99%

EVOLUTIA SĂPTĂMÂNALĂ A PREȚULUI CLASA "E" ÎN UE ȘI ÎN CÂTEVA STATE MEMBRE



COMPARAȚII DE PREȚURI

S11 2015 =	UE28	FR	DE	PL	RO	ES	RO vs UE28	RO vs FR	RO vs DE	RO vs PL	RO vs ES
	€ 140.36	€ 133.00	€ 145.50	€ 139.26	€ 129.58	€ 141.21	-€ 10.79 (-7.7%)	-€ 3.42 (-2.6%)	-€ 15.92 (-10.9%)	-€ 9.68 (-7.0%)	-€ 11.63 (-8.2%)



PREȚUL CARCASELOR DIN CLASA "E" ÎN STATELE MEMBRU VERSUS PREȚUL UE
ÎN SĂPTĂMÂNA 9 - 15 MARTIE 2015

