

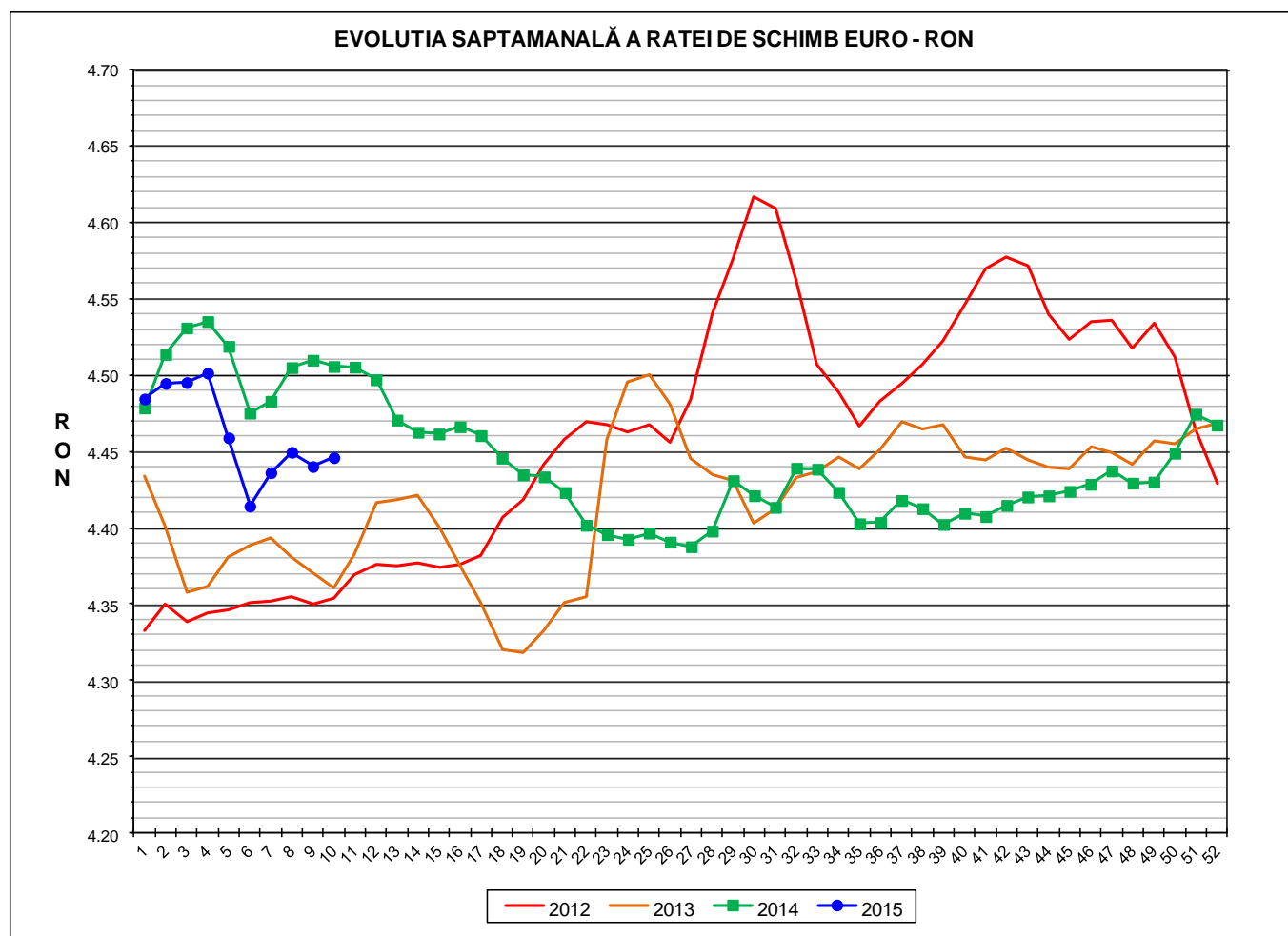


Prețul de piață al porcilor la intrarea în abator Săptămâna 10 (2 – 8 martie 2015)

Prescurtări folosite: Sn = săptămâna numărul din anul calendaristic.

Sn / Sn-1 = variație săptămânală.

Variațiile săptămânale, cele față de săptămâna 1 sau anuale,
sunt exprimate în %.



RATA DE SCHIMB EURO - RON			
S10 2015	S10 / S9	S10 / S1	S10 2015 / S10 2014
1€ = 4.4460 RON	0.13%	-0.86%	-1.32%



Situația porcilor tranzacționați care fac obiectul raportării prețurilor
în săptămâna 2 - 8 martie 2015

Tip preț la intrarea în abator		Carcase cu greutatea caldă 60 - 120 kg			
		SEUROP		d.c. S&E	
		nr	% din total carcase clasificate	nr	% din total carcase clasificate
De bază pentru 56% carne macră	în carcasă	26,252	37.2%	23,385	33.1%
	în viu	7,245	10.3%	6,597	9.3%
Forfetar în viu		23,883	33.8%	22,770	32.3%
Total		57,380	81.3%	52,752	74.7%

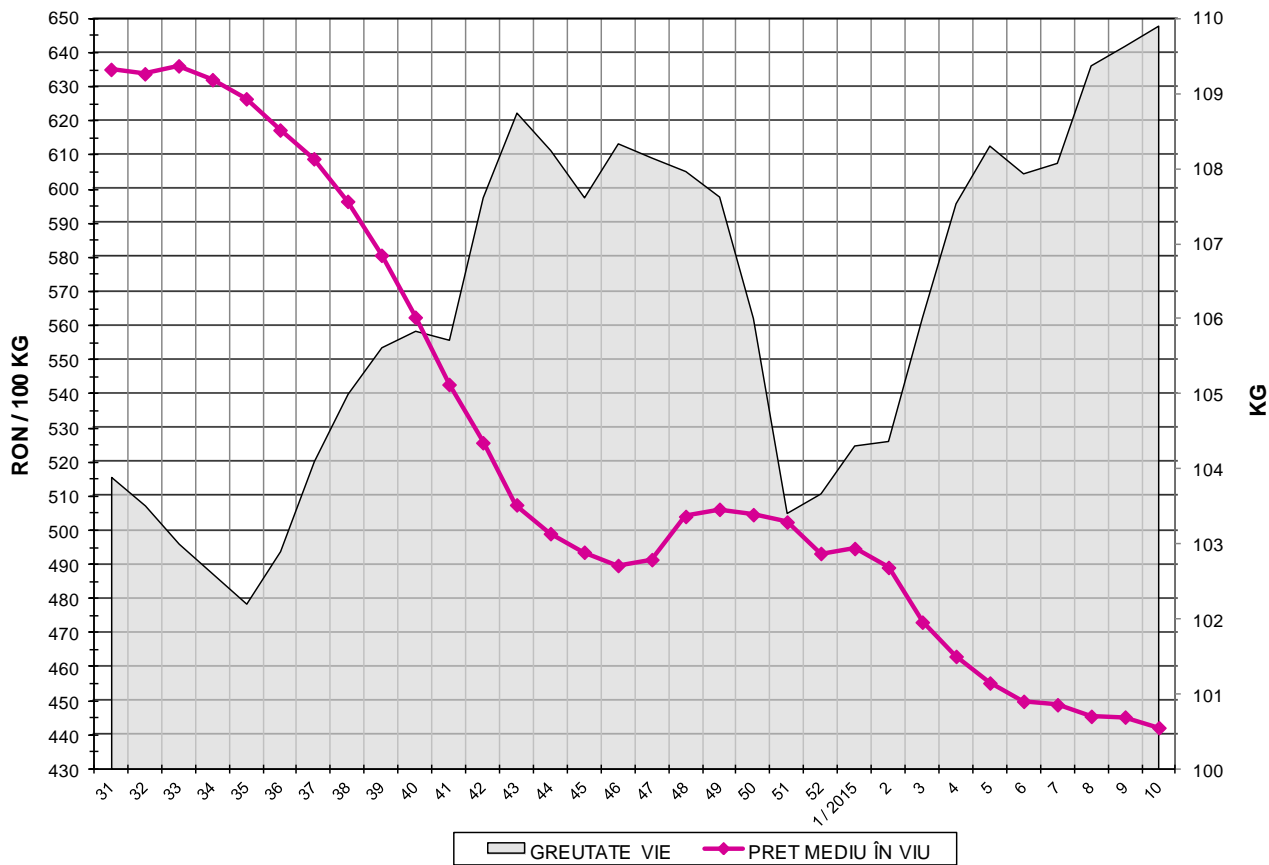
Carcase incluse în raportul național de prețuri pentru DG AGRI

Prețul de piață al porcilor
în săptămâna 2 - 8 martie 2015

Clasa	% carne macră	Număr porci	% din total porci	Procent mediu carne macră	Greutate medie (kg)		Preț mediu (RON / 100 kg)	
					vie	carcasă caldă - 2%	viu	carcasă caldă - 2%
S	≥ 60	29,543	51.49	62.3	107.4	82.7	448.09	581.43
E	55 - 59.9	23,209	40.45	57.9	111.8	86.2	440.38	571.24
U	50 - 54.9	4,078	7.11	53.2	116.4	90.3	421.69	543.52
R	45 - 49.9	488	0.85	48.3	119.0	92.7	372.34	477.73
O	40 - 44.9	53	0.09	43.4	120.3	94.1	375.04	479.56
P	< 40	9	0.02	36.8	113.5	88.9	423.77	541.00
TOTAL		57,380	100.00	59.8	109.9	84.8	442.15	573.29



EVOLUTIA SAPTAMANALA A PRETULUI DE PIATA ÎN VIU AL PORCILOR LA INTRAREA ÎN ABATOR



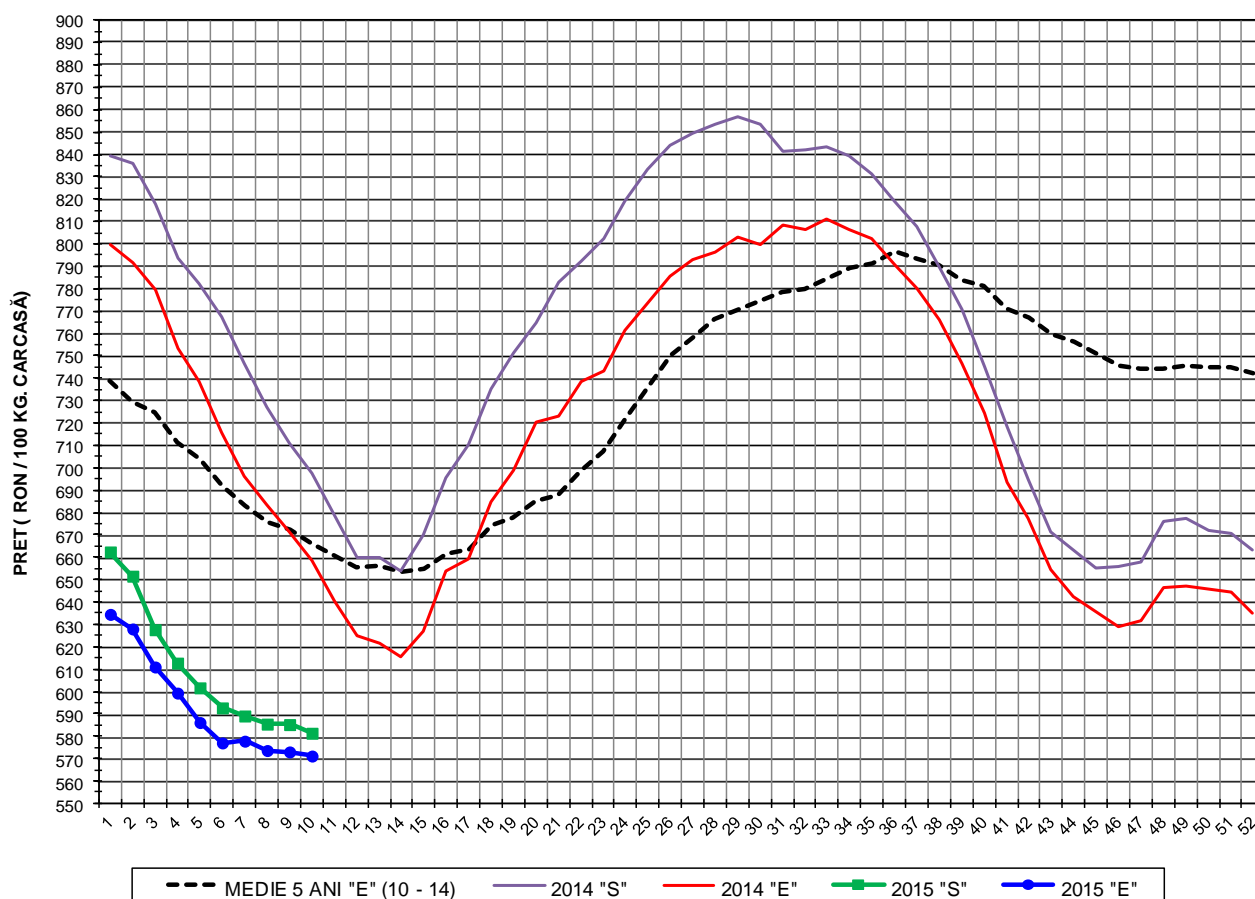
PREȚ ÎN VIU	
S10 2015	S10 / S9
RON 442.15	-0.70%

**PREȚUL PE PROCENT CARNE MACRĂ AL PORCILOR
ÎN SĂPTĂMÂNA 2 - 8 MARTIE 2015**

% CARNE MACRĂ	NUMĂR PORCI	% CUMULATIV DIN TOTAL PORCI	GREUTATE (KG)		PREȚ MEDIU (RON/ 100 KG)	
			VIE	CARCASA CALDĂ - 2%	VIU	CARCASA CALDĂ - 2%
≥64	5,108	8.90	105.00	81.06	445.40	576.94
63	4,188	16.20	106.40	82.11	447.47	579.86
62	5,884	26.46	107.22	82.64	448.39	581.79
61	6,992	38.64	108.09	83.20	450.38	585.14
60	7,371	51.49	108.99	83.93	447.83	581.55
59	6,836	63.40	110.14	84.82	446.33	579.53
58	5,829	73.56	111.68	86.05	441.51	573.04
57	4,615	81.60	112.18	86.51	438.84	569.07
56	3,485	87.68	112.83	87.05	434.20	562.83
55	2,444	91.93	114.40	88.41	433.24	560.61
54	1,536	94.61	116.07	90.03	432.70	557.88
53	1,046	96.43	116.65	90.47	426.40	549.81
52	715	97.68	115.67	89.80	421.65	543.11
51	463	98.49	116.40	90.22	407.42	525.66
≤50	868	100.00	118.73	92.51	373.92	479.92
59.8	57,380	100.00	109.91	84.76	442.15	573.29

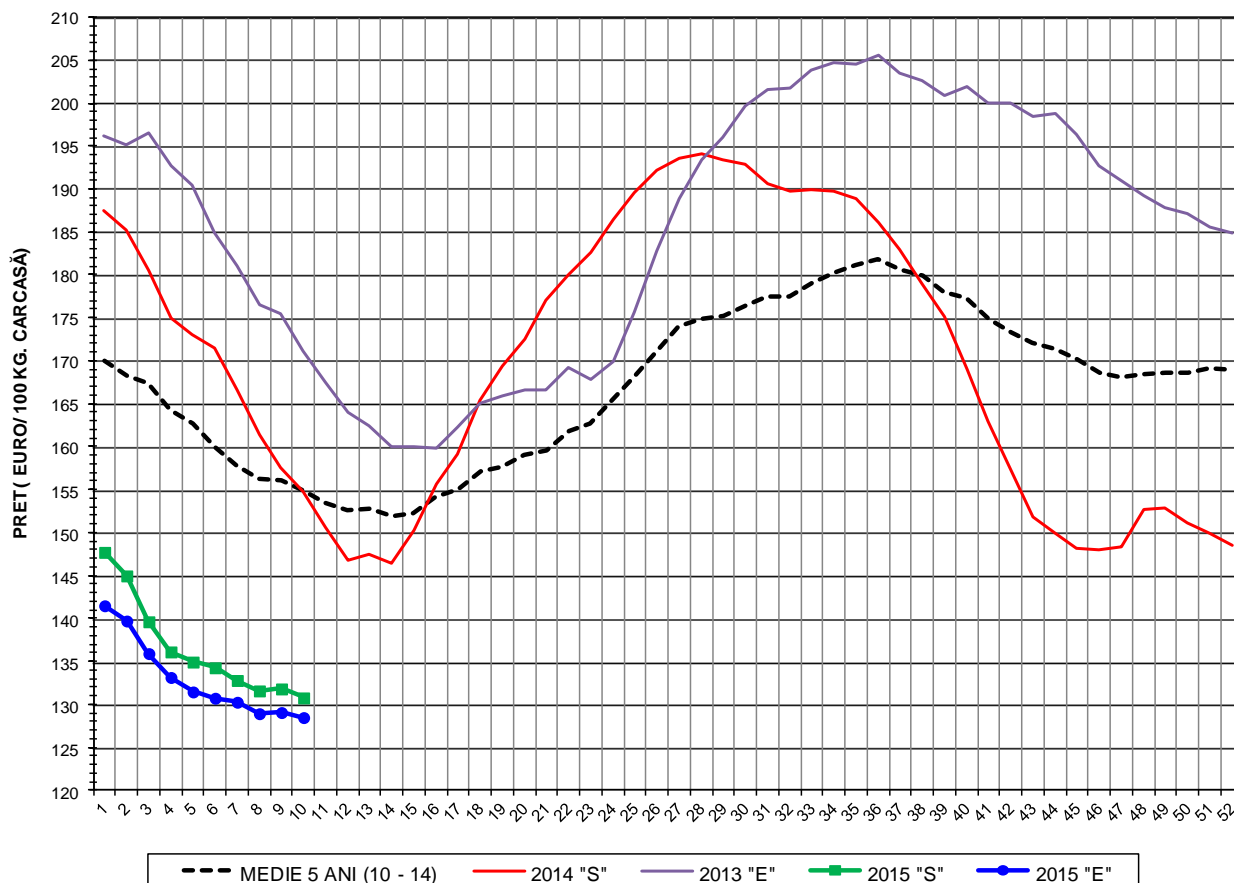


EVOLUTIA SAPTAMANALA A PRETULUI DE PIATA AL CARCASELOR - CLASELE "S" & "E" ÎN ROMANIA



PREȚ NAȚIONAL CARCASE CALITATEA STANDARD - CLASELE "S" & "E"					
CLASA	S10 2015	S10 / S9	S10/ S1	S10 2015 /S10 2014	S10 2015 /MEDIE 5 ANI
S	RON 581.43	-0.66%	-12.23%	-16.63%	-
E	RON 571.24	-0.32%	-9.98%	-13.24%	-1.21%

EVOLUTIA SAPTAMANALA A PRETULUI DE PIATA AL CARCASELOR CALITATEA - CLASELE "S"&"E" ÎN ROMANIA



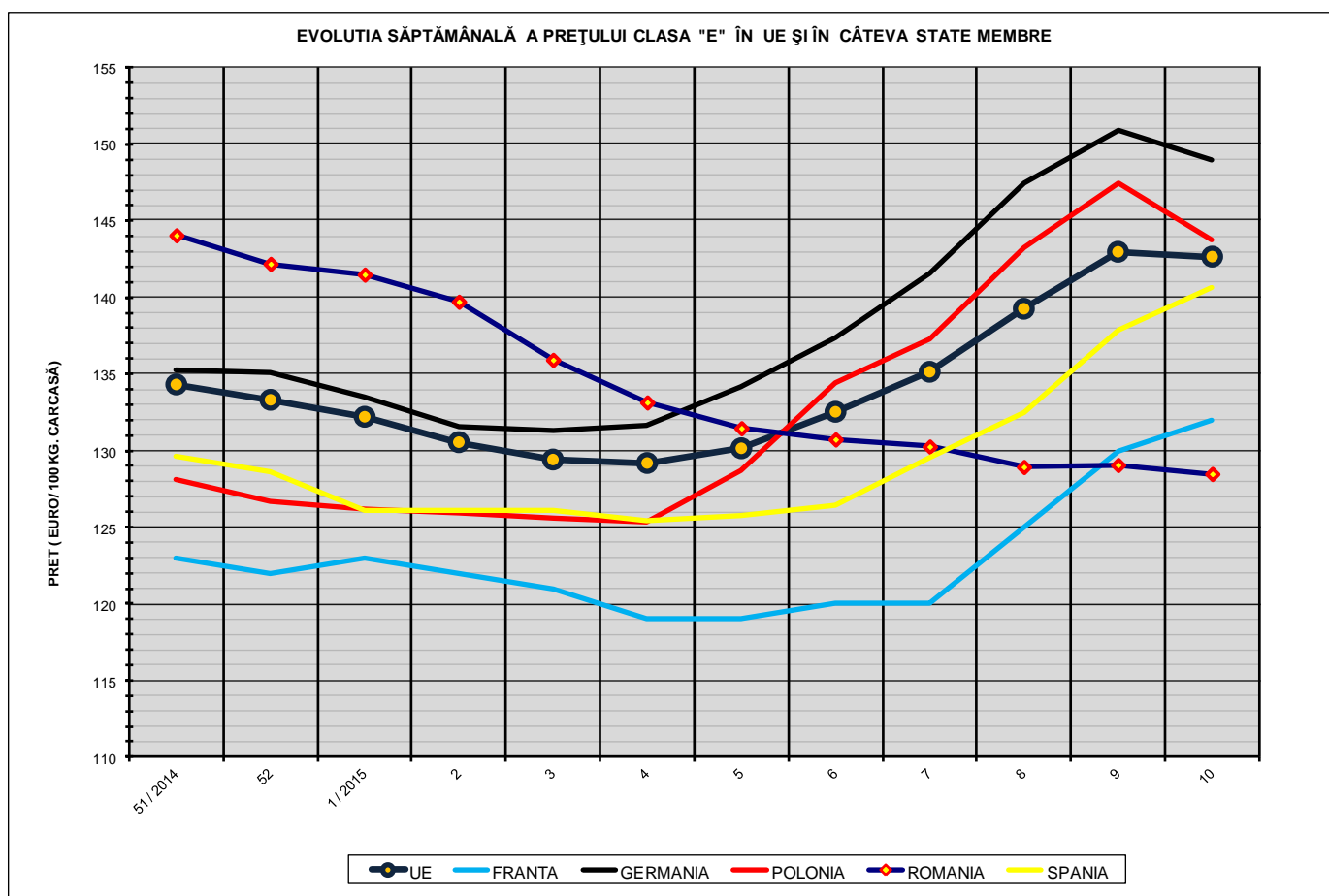
PREȚ NAȚIONAL CARCASE CALITATEA STANDARD - CLASELE "S"&"E"

CLASA	S10 2015	S10 / S9	S10/ S1	S10 2015 /S10 2014	S10 2015 /MEDIE 5 ANI
S	€ 130.78	-0.79%	-11.47%	-15.51%	-
E	€ 128.48	-0.45%	-9.20%	-12.08%	-17.04%



% PREȚ DE PIAȚĂ ÎN ROMÂNIA ȘI ÎN UE28 vs PRAGUL DE REFERINȚĂ UE28

SAPTAMANA	PREȚ (EUR)					% PREȚ vs PRAGUL DE REFERINȚĂ UE28 (150.939 EUR)				
	ROMÂNIA			UE28		ROMÂNIA			UE28	
	"S"	"E"	"S" + "E"	"S"	"E"	"S"	"E"	"S" + "E"	"S"	"E"
45 / 2014	148.12	143.67	146.05	141.70	141.34	98.13%	95.18%	96.76%	93.88%	93.64%
46	148.05	142.08	145.21	141.74	141.14	98.09%	94.13%	96.21%	93.91%	93.51%
47	148.28	142.36	145.46	141.48	140.83	98.24%	94.31%	96.37%	93.73%	93.30%
48	152.68	146.01	149.45	141.11	139.78	101.15%	96.73%	99.02%	93.48%	92.61%
49	152.94	146.11	149.72	139.43	137.32	101.33%	96.80%	99.19%	92.37%	90.98%
50	151.08	145.19	148.53	136.83	134.98	100.09%	96.19%	98.40%	90.65%	89.43%
51	149.86	144.07	147.43	137.97	134.32	99.28%	95.45%	97.68%	91.41%	88.99%
52	148.52	142.20	145.63	137.01	133.32	98.40%	94.21%	96.49%	90.77%	88.33%
1 / 2015	147.72	141.50	144.79	137.62	132.21	97.87%	93.75%	95.93%	91.18%	87.59%
2	144.98	139.73	142.72	134.70	130.55	96.05%	92.57%	94.56%	89.24%	86.49%
3	139.64	135.93	137.97	133.17	129.42	92.51%	90.06%	91.41%	88.23%	85.74%
4	136.13	133.15	134.77	132.78	129.19	90.19%	88.22%	89.29%	87.97%	85.59%
5	134.95	131.47	133.40	133.18	130.15	89.40%	87.10%	88.38%	88.24%	86.23%
6	134.28	130.74	132.76	134.49	132.54	88.96%	86.62%	87.96%	89.10%	87.81%
7	132.80	130.27	131.70	137.02	135.15	87.99%	86.31%	87.26%	90.78%	89.54%
8	131.59	128.94	130.42	140.72	139.31	87.18%	85.42%	86.41%	93.23%	92.29%
9	131.82	129.07	130.59	145.44	142.96	87.33%	85.51%	86.52%	96.36%	94.72%
10	130.78	128.48	129.74	146.26	142.67	86.64%	85.12%	85.96%	96.90%	94.52%



COMPARAȚII DE PREȚURI											
S10 2015 =	UE28	FR	DE	PL	RO	ES	RO vs UE28	RO vs FR	RO vs DE	RO vs PL	RO vs ES
	€ 142.67	€ 132.00	€ 148.96	€ 143.80	€ 128.48	€ 140.64	-€ 14.18 (-9.9%)	-€ 3.52 (-2.7%)	-€ 20.48 (-13.7%)	-€ 15.32 (-10.7%)	-€ 12.16 (-8.6%)

PREȚUL CARCASELOR DIN CLASA "E" ÎN STATELE MEMBRE VERSUS PREȚUL UE
ÎN SĂPTĂMÂNA 2 - 8 MARTIE 2015

