



# Prețul de piață al bovinelor la intrarea în abator Săptămâna 9 (23 februarie – 1 martie 2015)

Prescurtări folosite: Sn = săptămâna numărul din anul calendaristic.

Sn / Sn-1 = variație săptămânală.

Variațiile săptămânale sau anuale sunt exprimate în %.

## SITUAȚIA CARCASELOR DE BOVINE CLASIFICATE ÎN FUNCȚIE DE PROVENIENȚA BOVINELOR SACRIFICATE IN SĂPTĂMÂNA 23 FEBRUARIE - 1 MARTIE 2015

PROVENIENȚĂ BOVINE	CARCASE CLASIFICATE:						PREȚ FEZABIL CATEGORIILE:				
	BOVINE CU VÂRSTA:				TOTAL		A, B, C, D, E, Z				
	DE 8 LUNI SAU MAI MULT (A, B, C, D, E, Z)		MAI MICĂ DE 8 LUNI (V)				TOATE CLASELE		CLASELE CONFORM REGULAMENTULUI (UE) NR. 148 /2014		
	NUMĂR	%	NUMĂR	%	NUMĂR	%	NUMĂR	%	NUMĂR	%	
SACRIFICATE											
CUMPĂRATE	1,751	61.2	33	1.2	1,784	62.4	1,606	56.2	591	20.7	
FERME PROPRII ALE ABATOARELOR	205	7.2	2	0.1	207	7.2	203	7.1	106	3.7	
PRESTĂRI SERVICII	PRODUCĂTORI	592	20.7	10	0.3	602	21.1	588	20.6	151	5.3
	COMERCIANȚI	263	9.2	3	0.1	266	9.3	245	8.6	69	2.4
TOTAL	2,811	98.3	48	1.7	2,859	100.0	2,642	92.4	917	32.1	

**1,809** Carcase incluse în rapoartele naționale de prețuri de piață

**697** Carcase incluse în raportul național de prețuri de piață pentru Comisia Europeană

Factor general de ajustare pentru cheltuielile de transport a prețurilor raportate: 0.11 RON/kg carcasă caldă-2%

Începând din săptămâna 40 / 2014, se calculează prețul mediu pentru carcasele de bovine cu vârsta de 8 luni sau mai mult care reflectă includerea tuturor categoriilor (Z, A, B, C, D, E) și a claselor de înregistrare a prețurilor pentru Comisia Europeană.



Prețul bovinelor din toate clasele de conformație și acoperire cu grăsime la intrarea în abator  
în săptămâna 23 februarie - 1 martie 2015

Categoria	Număr	Greutate în viu (kg)	Preț în viu (RON / 100 kg)	Greutate carcasă (kg)	Preț carcasă (RON / 100 kg)	Modificare preț vs săptămâna anterioară	
						În viu	Carcasă
"A" - TĂURAȘI	292	454.5	582.1	230.8	1146.1	-2.9%	-2.1%
"B" - TAURI	92	573.2	577.4	287.9	1149.5	-3.8%	-1.9%
"C" - BOI	8	537.5	539.4	269.9	1073.9	7.9%	4.4%
"D" - VACI	1,121	517.6	432.9	243.8	919.0	-1.2%	-0.3%
"E" - VIȚELE	142	415.9	503.2	201.1	1041.1	-4.4%	-1.5%
"Z" - TINERET BOVIN	154	349.8	554.4	174.4	1112.1	-3.8%	-3.7%
A + B + C + D + E + Z	1,809	488.1	476.6	234.8	990.6	-4.2%	-2.7%
"V" - VIȚEI	29	241.7	547.9	123.1	1075.7	-2.5%	-4.4%



**Raport prețuri de piață din România versus prețuri de piață comunitare  
conform punctului 1, articolul 1, Regulamentul (UE) 148/2014**

Săptămâna: 9

din: 23/02/14

până în: 01/03/14

CATEGORIA	CLASA	PREȚ MEDIU			PREȚ RO /PREȚ COMUNITAR (%)
		ROMANIA		UE	
		RON / 100 kg	€ / 100 kg	€ / 100 kg	
Z	U2	0.00	0.00	417.34	
Z	U3	0.00	0.00	397.73	
Z	R2	0.00	0.00	381.86	
Z	R3	0.00	0.00	373.34	
Z	O2	1116.82	251.52	349.87	-28.11
Z	O3	1166.00	262.60	351.11	-25.21
<b>Z</b>		<b>1120.58</b>	<b>252.37</b>	<b>380.56</b>	<b>-33.68</b>
A	U2	0.00	0.00	414.87	
A	U3	0.00	0.00	401.75	
A	R2	1098.41	247.38	385.22	-35.78
A	R3	1411.00	317.78	385.53	-17.57 *
A	O2	1132.67	255.09	344.24	-25.90 **
A	O3	1116.79	251.52	354.07	-28.96
<b>A</b>		<b>1133.64</b>	<b>255.31</b>	<b>385.40</b>	<b>-33.75</b>
B	R3	1111.00	250.21	333.79	-25.04
C	U2	0.00	0.00	472.66	
C	U3	0.00	0.00	467.96	
C	U4	0.00	0.00	494.27	
C	R3	1411.00	317.78	439.37	-27.67
C	R4	0.00	0.00	476.14	
C	O3	0.00	0.00	400.26	
C	O4	0.00	0.00	446.94	
<b>C</b>		<b>1411.00</b>	<b>317.78</b>	<b>444.65</b>	<b>-28.53</b>
D	R3	957.59	215.66	351.90	-38.72
D	R4	897.78	202.19	335.94	-39.81
D	O2	944.49	212.71	271.63	-21.69 **
D	O3	942.83	212.34	291.68	-27.20 *
D	O4	966.76	217.73	308.97	-29.53
D	P2	908.54	204.62	230.47	-11.22
D	P3	898.00	202.24	266.22	-24.03
<b>D</b>		<b>927.00</b>	<b>208.77</b>	<b>289.81</b>	<b>-27.96</b>
E	U2	0.00	0.00	455.71	
E	U3	1411.00	317.78	438.06	-27.46
E	R2	1172.00	263.95	388.91	-32.13
E	R3	1068.99	240.75	403.42	-40.32 *
E	R4	0.00	0.00	453.01	
E	O2	1027.56	231.42	323.81	-28.53 **
E	O3	1078.16	242.82	356.17	-31.82
E	O4	1128.71	254.20	426.06	-40.34
<b>E</b>		<b>1052.99</b>	<b>237.15</b>	<b>411.02</b>	<b>-42.30</b>
<b>TOATE CATEGORIILE</b>		<b>1017.01</b>	<b>229.04</b>	<b>360.51</b>	<b>-36.47</b>

\* PREȚURILE PENTRU AR3, CR3, DO3 ȘI ER3 SUNT DE REFERINȚĂ ÎN UE

\*\* PREȚURILE PENTRU AO2, DO2 ȘI EO2 SUNT DE REFERINȚĂ ÎN ROMÂNIA

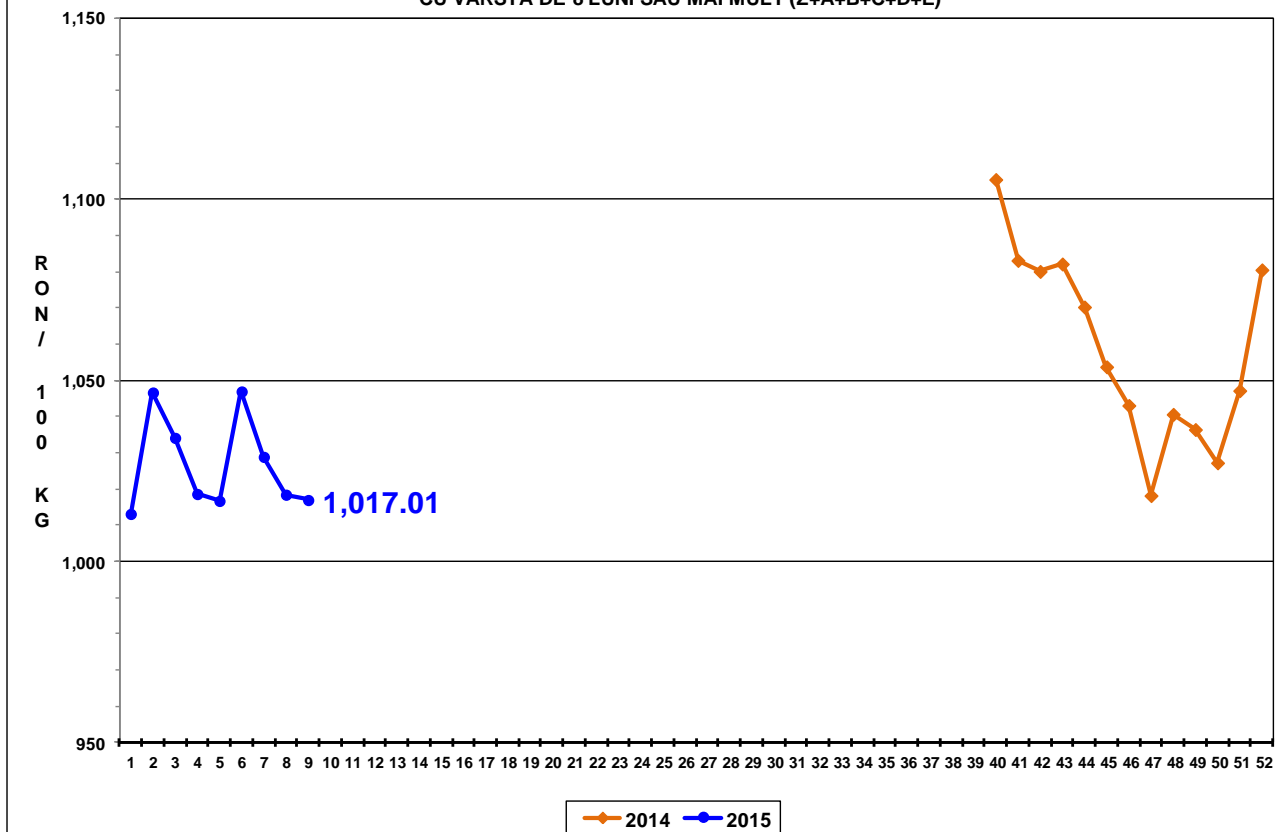


**CARCASE DE CARCASE DE BOVINE CU VÂRSTA DE 8 LUNI SAU MAI MULT LA INTRAREA ÎN ABATOR  
CONFORM REGULAMENTULUI (UE) NR. 148 /2014**

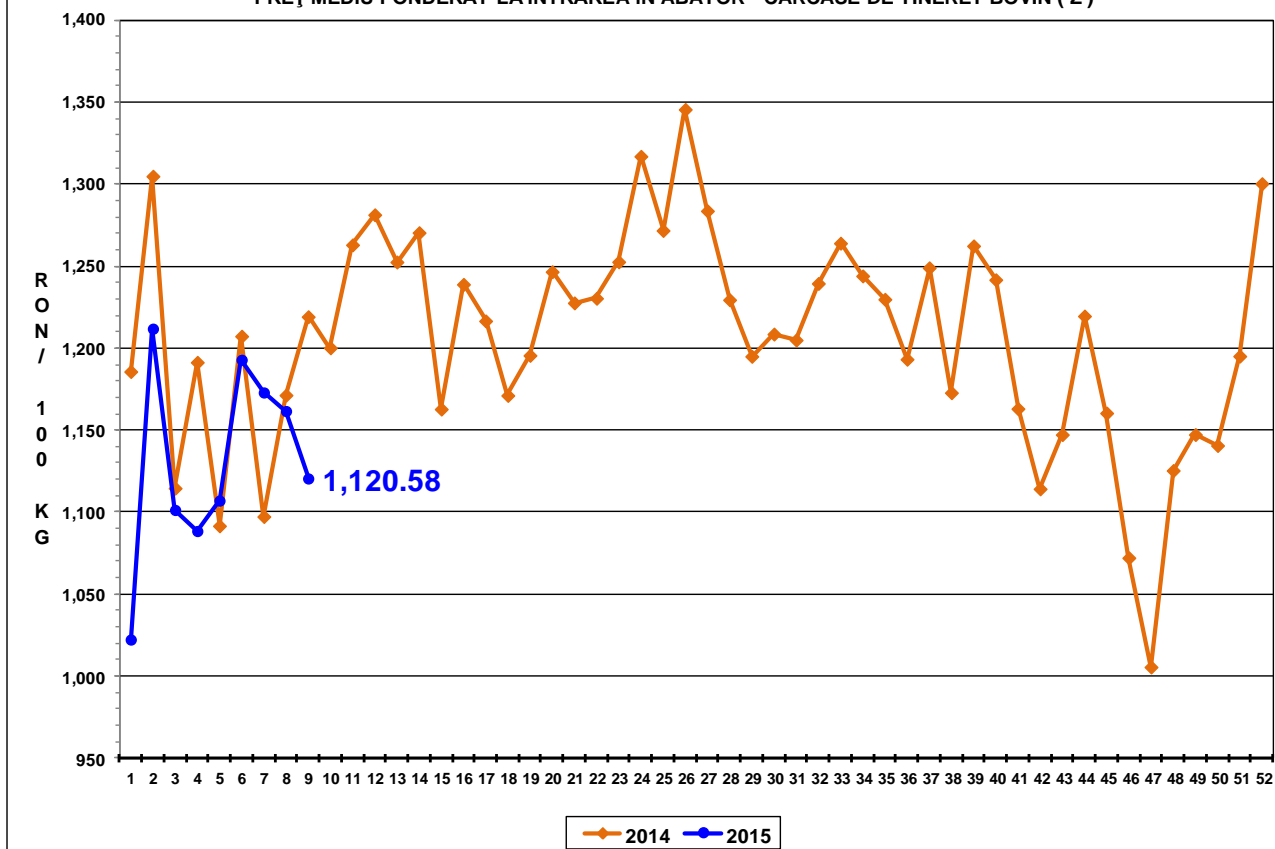
Cotații naționale (RON / 100 kg)	S9	S9 / S8	S9 2015 / S9 2014	S9 / Medie 5 ani (10 - 14)
<b>MEDIE TOATE</b>	<b>1,017.01</b>	<b>-0.14%</b>	<b>-</b>	<b>-</b>
<b>CATEGORIILE</b>				
Tineret bovin "Z"	1,120.58	-3.54%	-8.09%	-
Tăurași "A"	1,133.64	-5.11%	-8.21%	8.37%
Vaci "D"	927.00	-1.18%	-10.07%	-0.97%
Vițele "E"	1,052.99	-4.08%	-9.48%	-0.43%

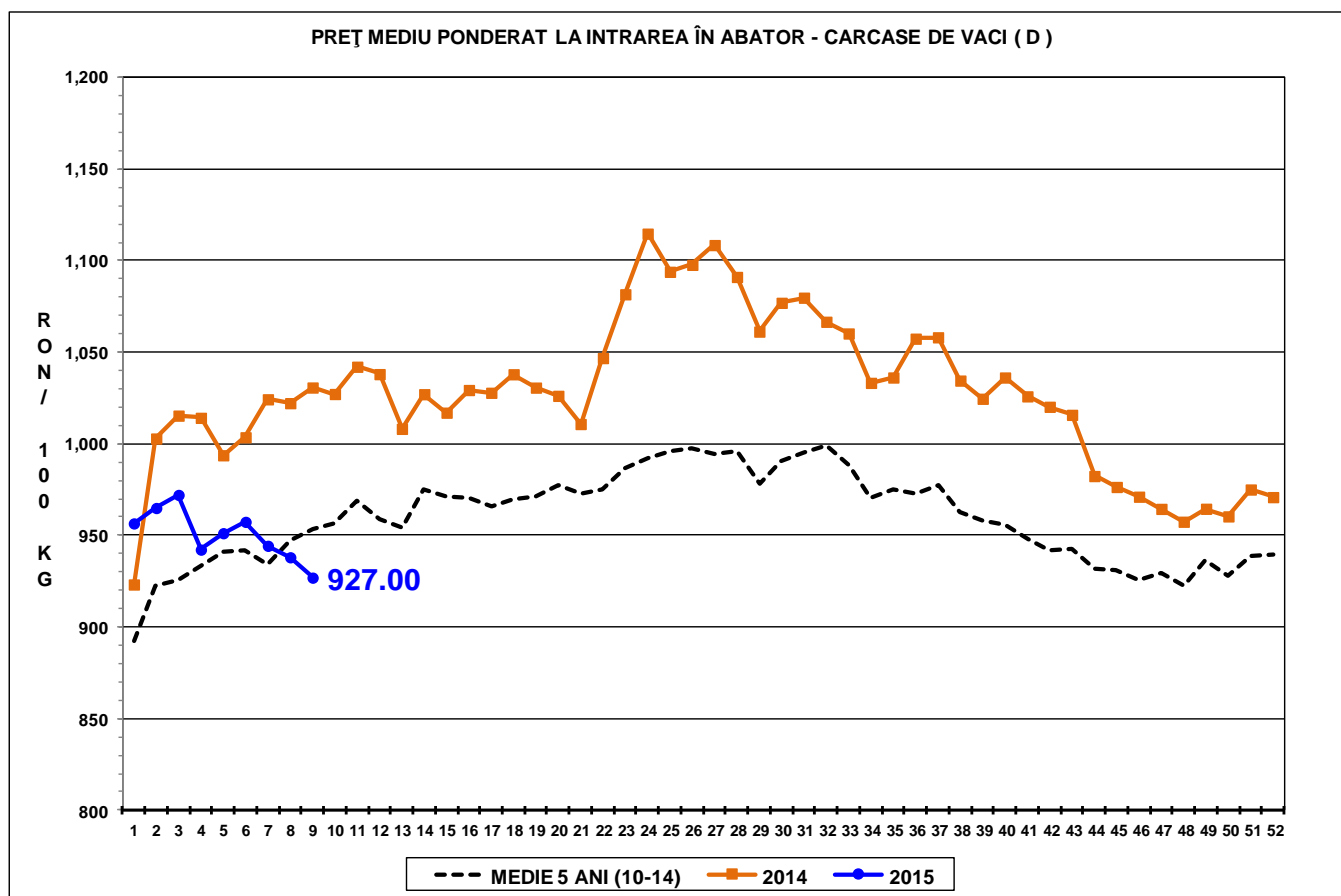
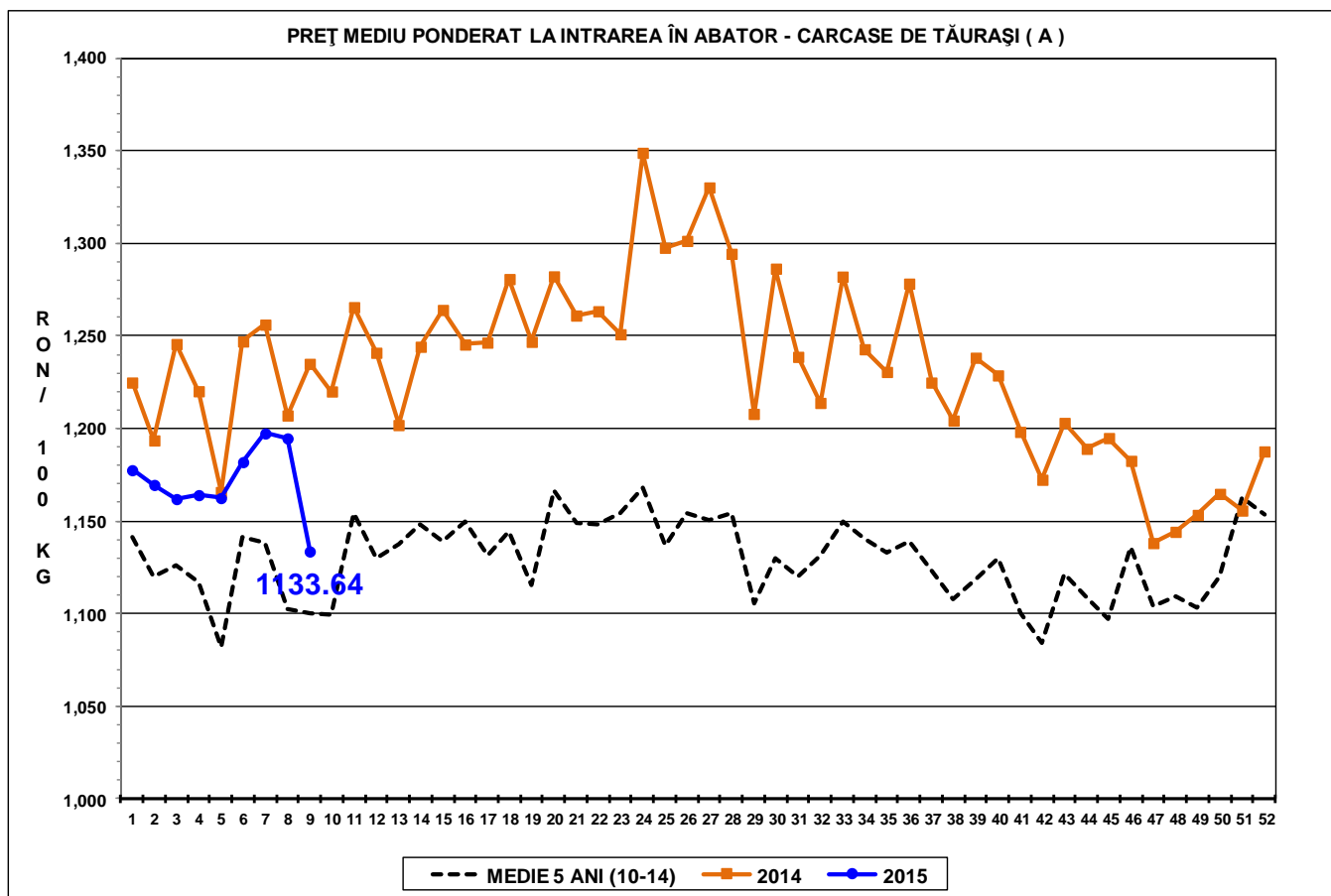
Prețuri medii europene (€ / 100 kg)	S9				S9 / S8				S9 2015 / S9 2014		
	Z	A	D	E	Z	A	D	E	A	D	E
Uniunea Europeană	380.55	385.40	289.81	411.02	0.13%	0.59%	1.34%	0.37%	0.47%	0.69%	2.20%
Franța		379.93	322.42	416.34		0.15%	0.32%	0.21%	-4.24%	-7.70%	-3.53%
Germania	307.96	395.29	294.27	357.55		0.58%	3.42%	0.72%	4.59%	5.16%	0.67%
Italia	482.61	413.32	229.01	452.97	-3.46%	0.71%	3.64%	0.21%	-5.34%	-5.26%	-1.67%
Marea Britanie		453.10	335.16	487.08		0.31%	1.53%	0.65%	13.96%	17.91%	12.00%
Olanda		351.21	278.53	235.62		5.02%	2.27%	-3.60%	5.26%	9.03%	-8.23%
Polonia	317.97	318.78	258.21	303.98	-5.60%	0.19%	0.77%	-0.43%	7.70%	6.35%	2.19%
România	252.37	255.31	208.77	237.15	-3.33%	-4.91%	-0.98%	-3.87%	-6.77%	-8.66%	-8.06%
Ungaria		252.95	197.20	176.86		-21.24%	4.95%	-16.77%	3.68%	4.49%	-14.64%

PREȚ MEDIU PONDERAT LA INTRAREA ÎN ABATOR - CARCASE DE BOVINE  
CU VÂRSTA DE 8 LUNI SAU MAI MULT (Z+A+B+C+D+E)

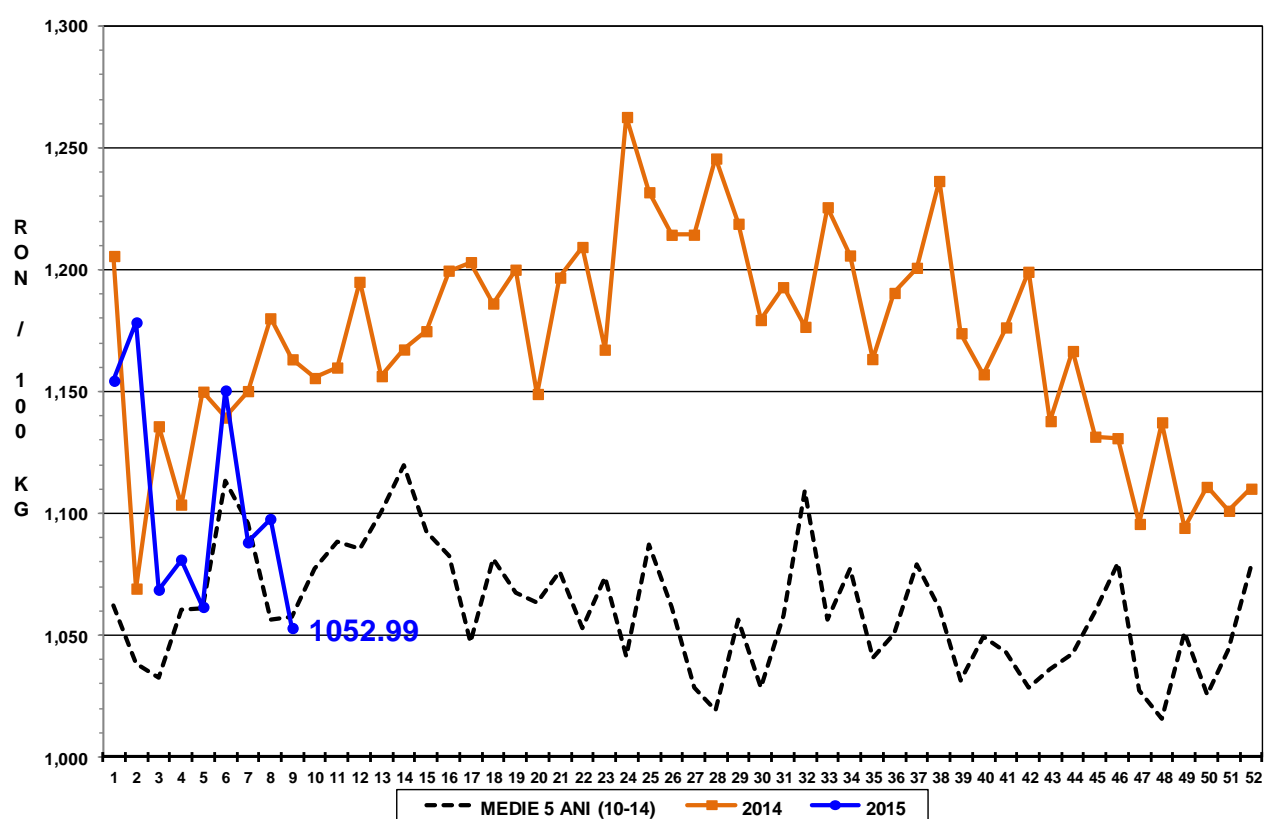


PREȚ MEDIU PONDERAT LA INTRAREA ÎN ABATOR - CARCASE DE TINERET BOVIN ( Z )





PREȚ MEDIU PONDERAT LA INTRAREA ÎN ABATOR - CARCASE DE VIȚELE (E)





Raport național prețuri de piață carcase de bovine cu vârsta de 8 luni sau mai mult, la intrarea în abator conform grilei UE

Săptămâna: 9

din: 23/02/14

până în 01/03/14

"A"- CARCASE DE MASCULI NECASTRAȚI CU VÂRSTA CUPRINSĂ ÎNTRE 12 LUNI ȘI MAI PUȚIN DE 24 DE LUNI (TĂURAȘI)								
CONFORMAȚIE	PREȚ MEDIU (RON / 100 kg)					NUMĂR CARCASE	TOTAL	
	GRĂSIME						GREUTATE MEDIE	PREȚ MEDIU (RON / 100 kg)
	1	2	3	4	5			
E	0.0	0.0	0.0	0.0	0.0	0	0.0	0.0
U	1094.9	0.0	0.0	0.0	0.0	3	320.1	1094.9
R	1118.4	1098.4	1411.0	0.0	0.0	15	315.4	1132.2
O	1166.6	1132.7	1116.8	0.0	0.0	168	251.6	1152.4
P	1136.4	1153.7	1113.0	0.0	0.0	106	183.5	1138.3
<b>TOTAL</b>	<b>1151.1</b>	<b>1133.2</b>	<b>1147.2</b>	<b>0.0</b>	<b>0.0</b>	<b>292</b>	<b>230.8</b>	<b>1146.1</b>

"B"- CARCASE DE MASCULI NECASTRAȚI CU VÂRSTA DE 24 DE LUNI ȘI MAI MULT (TAURI)								
CONFORMAȚIE	PREȚ MEDIU (RON / 100 kg)					NUMĂR CARCASE	TOTAL	
	GRĂSIME						GREUTATE MEDIE	PREȚ MEDIU (RON / 100 kg)
	1	2	3	4	5			
E	0.0	0.0	0.0	0.0	0.0	0	0.0	0.0
U	0.0	0.0	0.0	0.0	0.0	0	0.0	0.0
R	1143.3	1107.0	1111.0	0.0	0.0	9	400.1	1123.5
O	1207.5	1163.2	1084.4	0.0	1130.0	58	304.9	1180.5
P	1050.2	1093.8	0.0	0.0	0.0	25	208.1	1061.8
<b>TOTAL</b>	<b>1160.8</b>	<b>1143.2</b>	<b>1091.0</b>	<b>0.0</b>	<b>1130.0</b>	<b>92</b>	<b>287.9</b>	<b>1149.4</b>

"C"- CARCASE DE MASCULI CASTRAȚI CU VÂRSTA DE 12 LUNI ȘI MAI MULT (BOI)								
CONFORMAȚIE	PREȚ MEDIU (RON / 100 kg)					NUMĂR CARCASE	TOTAL	
	GRĂSIME						GREUTATE MEDIE	PREȚ MEDIU (RON / 100 kg)
	1	2	3	4	5			
E	0.0	0.0	0.0	0.0	0.0	0	0.0	0.0
U	0.0	0.0	0.0	0.0	0.0	0	0.0	0.0
R	0.0	0.0	1411.0	0.0	0.0	1	326.3	1411.0
O	1012.9	1009.9	0.0	0.0	0.0	5	302.3	1011.6
P	1024.7	0.0	0.0	0.0	0.0	2	160.7	1024.7
<b>TOTAL</b>	<b>1016.1</b>	<b>1009.9</b>	<b>1411.0</b>	<b>0.0</b>	<b>0.0</b>	<b>8</b>	<b>269.9</b>	<b>1073.9</b>

"D"- CARCASE DE FEMELE CARE AU FĂTAT (VACI)								
CONFORMAȚIE	PREȚ MEDIU (RON / 100 kg)					NUMĂR CARCASE	TOTAL	
	GRĂSIME						GREUTATE MEDIE	PREȚ MEDIU (RON / 100 kg)
	1	2	3	4	5			
E	0.0	0.0	0.0	0.0	0.0	0	0.0	0.0
U	0.0	0.0	0.0	1020.9	0.0	2	440.6	1020.9
R	0.0	1110.0	957.6	897.8	915.0	16	374.5	938.6
O	966.7	944.5	942.8	966.8	1013.3	447	277.4	953.2
P	876.1	908.5	898.0	894.2	0.0	656	217.2	887.8
<b>TOTAL</b>	<b>897.5</b>	<b>927.8</b>	<b>931.4</b>	<b>948.9</b>	<b>989.8</b>	<b>1121</b>	<b>243.8</b>	<b>919.0</b>

"E"- CARCASE ALE ALTOR BOVINE FEMELE CU VÂRSTA DE 12 LUNI ȘI MAI MULT (VITELE)								
CONFORMAȚIE	PREȚ MEDIU (RON / 100 kg)					NUMĂR CARCASE	TOTAL	
	GRĂSIME						GREUTATE MEDIE	PREȚ MEDIU (RON / 100 kg)
	1	2	3	4	5			
E	0.0	0.0	0.0	0.0	0.0	0	0.0	0.0
U	0.0	0.0	1411.0	0.0	0.0	1	349.0	1411.0
R	1110.9	1172.0	1069.0	0.0	0.0	7	297.8	1114.7
O	1022.9	1027.6	1078.2	1128.7	0.0	61	218.2	1047.1
P	999.9	1033.5	1089.5	0.0	0.0	73	175.5	1012.7
<b>TOTAL</b>	<b>1008.1</b>	<b>1041.1</b>	<b>1098.5</b>	<b>1128.7</b>	<b>0.0</b>	<b>142</b>	<b>201.1</b>	<b>1041.0</b>

"Z"- CARCASE DE BOVINE CU VÂRSTA CUPRINSĂ ÎNTRE 8 LUNI ȘI MAI PUȚIN DE 12 LUNI (TINERET BOVIN)								
CONFORMAȚIE	PREȚ MEDIU (RON / 100 kg)					NUMĂR CARCASE	TOTAL	
	GRĂSIME						GREUTATE MEDIE	PREȚ MEDIU (RON / 100 kg)
	1	2	3	4	5			
E	0.0	0.0	0.0	0.0	0.0	0	0.0	0.0
U	980.0	0.0	0.0	0.0	0.0	1	98.0	980.0
R	1153.6	0.0	0.0	0.0	0.0	3	244.3	1153.6
O	1111.8	1116.8	1166.0	0.0	0.0	41	208.0	1114.4
P	1100.9	1145.9	0.0	0.0	0.0	109	160.5	1110.0
<b>TOTAL</b>	<b>1105.4</b>	<b>1134.7</b>	<b>1166.0</b>	<b>0.0</b>	<b>0.0</b>	<b>154</b>	<b>174.4</b>	<b>1112.1</b>

TOATE CATEGORIILE								
CONFORMAȚIE	PREȚ MEDIU (RON / 100 kg)					NUMĂR CARCASE	TOTAL	
	GRĂSIME						GREUTATE MEDIE	PREȚ MEDIU (RON / 100 kg)
	1	2	3	4	5			
E	0.0	0.0	0.0	0.0	0.0	0	0.0	0.0
U	1084.3	0.0	1411.0	1020.9	0.0	7	326.9	1109.7
R	1129.2	1117.0	1061.4	897.8	915.0	51	342.5	1068.0
O	1086.8	1015.9	967.8	974.8	1030.5	780	265.8	1026.3
P	948.8	950.2	913.2	894.2	0.0	971	203.6	945.0
<b>TOTAL</b>	<b>1002.2</b>	<b>993.0</b>	<b>963.2</b>	<b>955.1</b>	<b>1006.2</b>	<b>1809</b>	<b>234.8</b>	<b>990.6</b>