

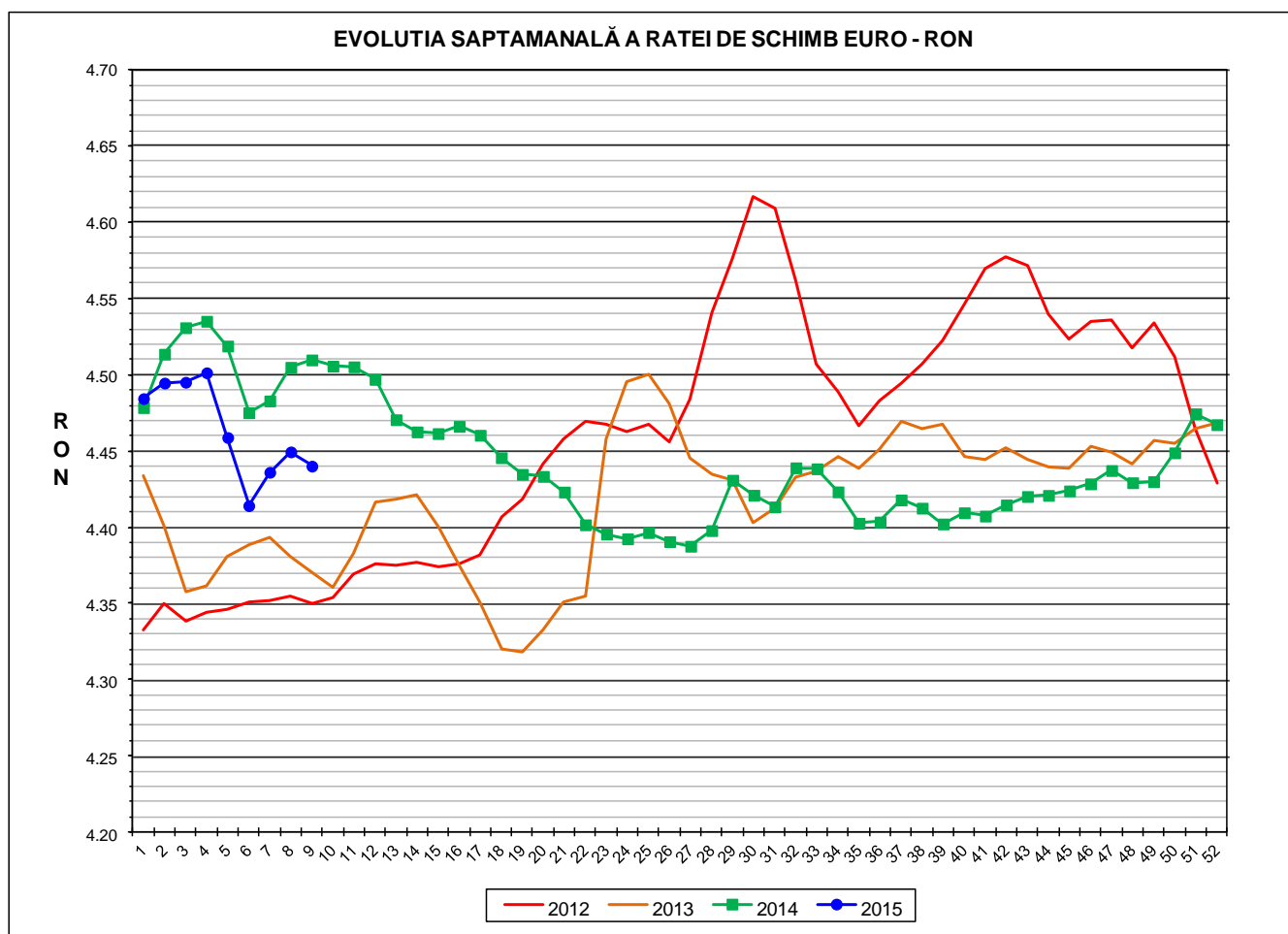


Prețul de piață al porcilor la intrarea în abator Săptămâna 9 (23 februarie – 1 martie 2015)

Prescurtări folosite: Sn = săptămâna numărul din anul calendaristic.

Sn / Sn-1 = variație săptămânală.

Variațiile săptămânale, cele față de săptămâna 1 sau anuale, sunt exprimate în %.



RATA DE SCHIMB EURO - RON			
S9 2015	S9 / S8	S9 / S1	S9 2015 /S9 2014
1€ = 4.4402 RON	-0.21%	-0.99%	-1.54%



Situația porcilor tranzacționați care fac obiectul raportării prețurilor
în săptămâna 23 februarie - 1 martie 2015

Tip preț la intrarea în abator		Carcase cu greutatea caldă 60 - 120 kg			
		SEUROP		d.c. S&E	
		nr	% din total carcase clasificate	nr	% din total carcase clasificate
De bază pentru 56% carne macră	în carcasă	25,820	39.1%	22,907	34.7%
	în viu	6,173	9.4%	5,600	8.5%
Forfetar	în viu	19,854	30.1%	18,743	28.4%
Total		51,847	78.6%	47,250	71.6%

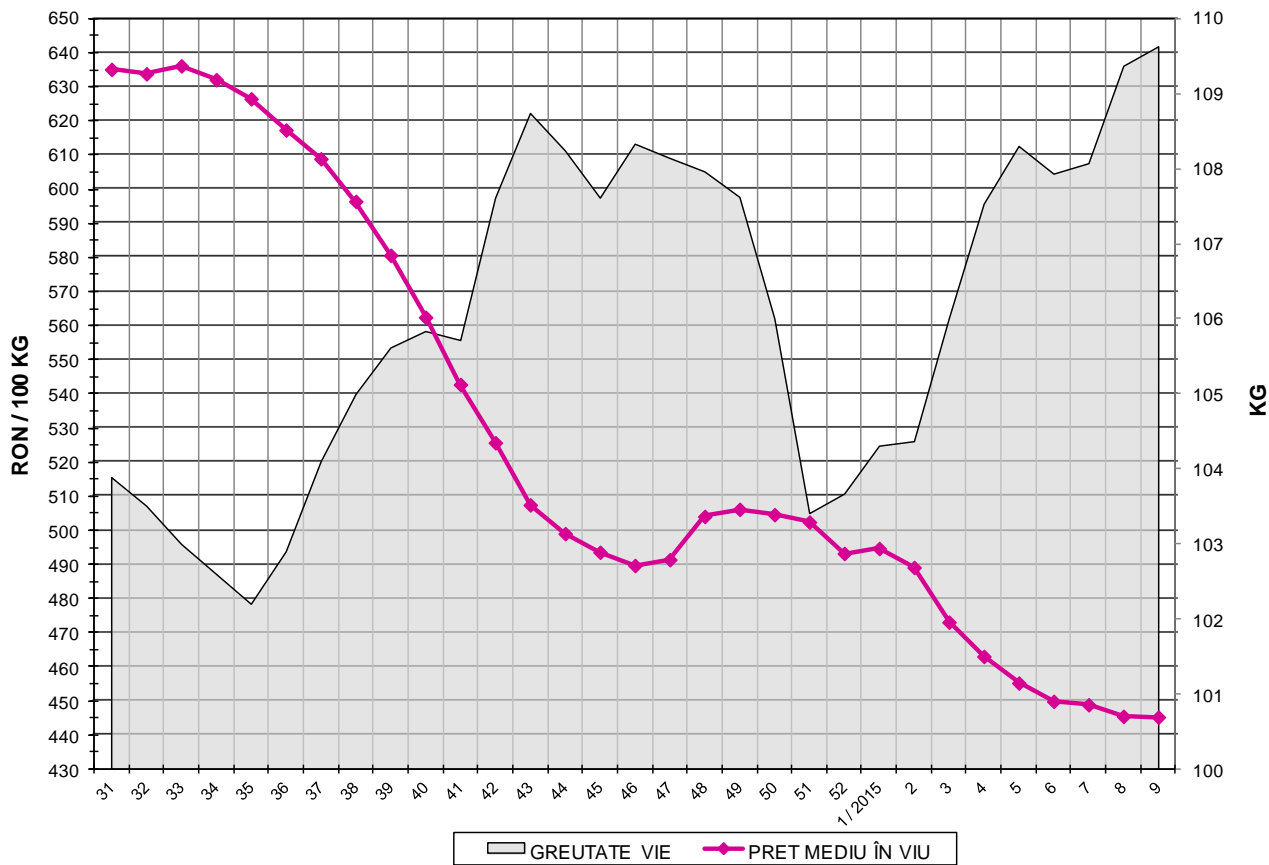
Carcase incluse în raportul național de prețuri pentru DG AGRI

Prețul de piață al porcilor
în săptămâna 23 februarie - 1 martie 2015

Clasa	% carne macră	Număr porci	% din total porci	Procent mediu carne macră	Greutate medie (kg)		Preț mediu (RON / 100 kg)	
					vie	carcasă caldă - 2%	viu	carcasă caldă - 2%
S	≥ 60	26,583	51.27	62.3	107.3	82.9	451.93	585.30
E	55 - 59.9	20,667	39.86	58.0	111.3	86.2	443.56	573.08
U	50 - 54.9	3,994	7.70	53.2	115.4	89.7	423.17	544.28
R	45 - 49.9	522	1.01	48.4	116.4	90.9	375.11	480.36
O	40 - 44.9	69	0.13	43.5	119.7	93.4	372.16	477.15
P	< 40	12	0.02	37.1	115.5	89.3	507.03	655.86
TOTAL		51,847	100.00	59.7	109.6	84.8	445.28	575.74



EVOLUTIA SAPTAMANALA A PRETULUI DE PIATA ÎN VIU AL PORCILOR LA INTRAREA ÎN ABATOR

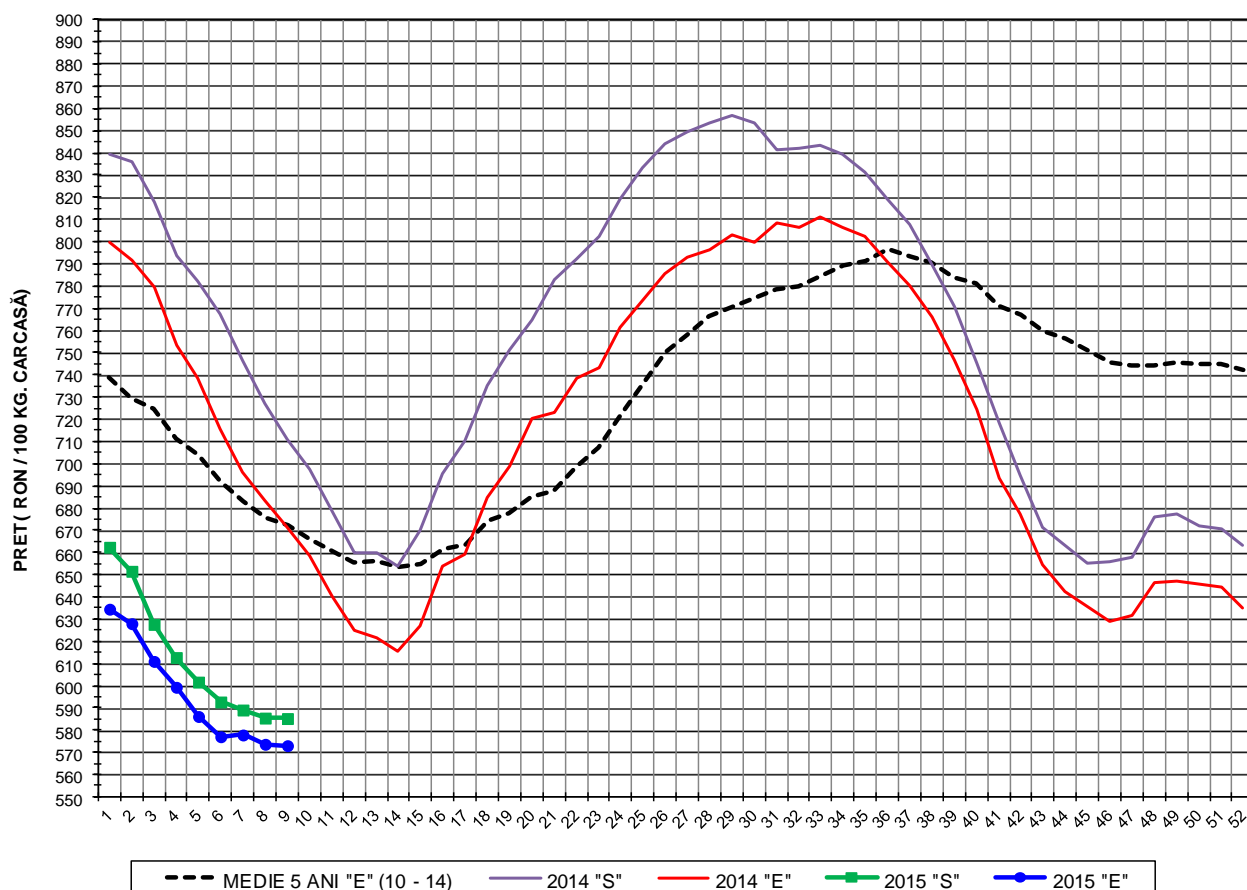


PREȚ ÎN VIU	
S9 2015	S9 / S8
RON 445.28	-0.05%

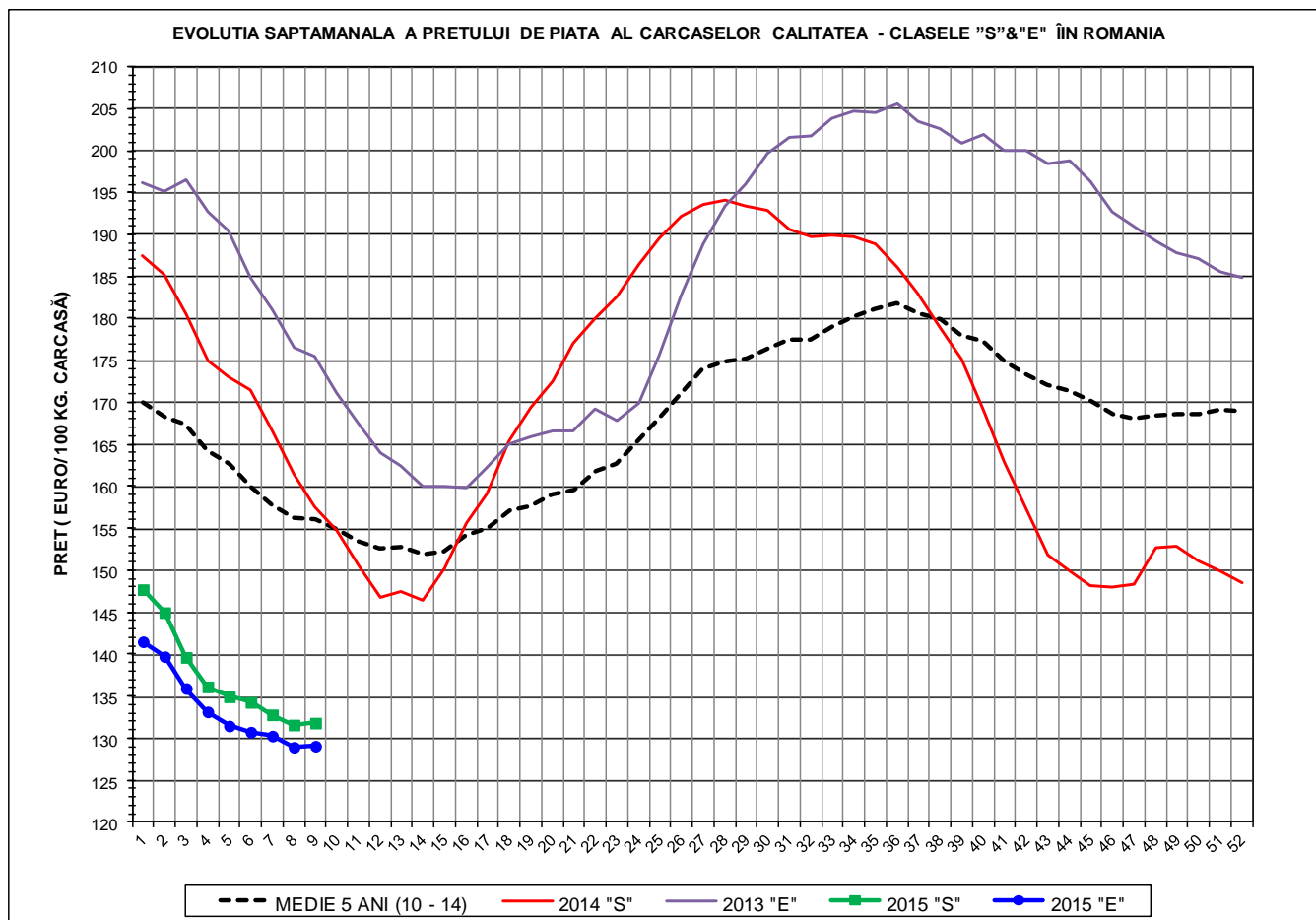
**PREȚUL PE PROCENT CARNE MACRĂ AL PORCILOR
ÎN SĂPTĂMÂNA 23 FEBRUARIE - 1 MARTIE 2015**

% CARNE MACRĂ	NUMĂR PORCI	% CUMULATIV DIN TOTAL PORCI	GREUTATE (KG)		PREȚ MEDIU (RON/ 100 KG)	
			VIE	CARCASA CALDĂ - 2%	VIU	CARCASA CALDĂ - 2%
≥64	4,193	8.09	105.24	81.29	452.42	585.75
63	3,772	15.36	105.93	81.69	449.86	583.35
62	5,558	26.08	107.16	82.71	452.19	585.89
61	6,436	38.50	107.97	83.38	453.40	587.11
60	6,624	51.27	108.84	84.09	451.14	583.89
59	6,101	63.04	110.02	85.08	448.91	580.50
58	5,296	73.25	110.94	85.79	445.00	575.44
57	4,094	81.15	111.71	86.48	441.94	570.88
56	2,980	86.90	112.47	87.20	437.96	564.92
55	2,196	91.13	113.61	88.09	436.27	562.63
54	1,480	93.99	114.45	89.04	435.58	559.89
53	996	95.91	115.27	89.56	427.39	550.09
52	764	97.38	116.53	90.65	422.30	542.88
51	458	98.27	115.45	89.55	409.21	527.53
≤50	899	100.00	117.13	91.35	375.72	481.74
59.7	51,847	100.00	109.64	84.80	445.28	575.74

EVOLUTIA SAPTAMANALA A PRETULUI DE PIATA AL CARCASELOR - CLASELE "S" & "E" ÎN ROMANIA



PREȚ NAȚIONAL CARCASE CALITATEA STANDARD - CLASELE "S"&"E"					
CLASA	S9 2015	S9 / S8	S9/ S1	S9 2015 /S9 2014	S9 2015 /MEDIE 5 ANI
S	RON 585.30	-0.04%	-11.64%	-17.64%	-
E	RON 573.08	-0.11%	-9.69%	-14.59%	-0.22%



PREȚ NAȚIONAL CARCASE CALITATEA STANDARD - CLASELE "S"&"E"					
CLASA	S9 2015	S9 / S8	S9/ S1	S9 2015 /S9 2014	S9 2015 /MEDIE 5 ANI
S	€ 131.82	0.17%	-10.76%	-16.35%	-
E	€ 129.07	0.10%	-8.79%	-13.25%	-17.27%

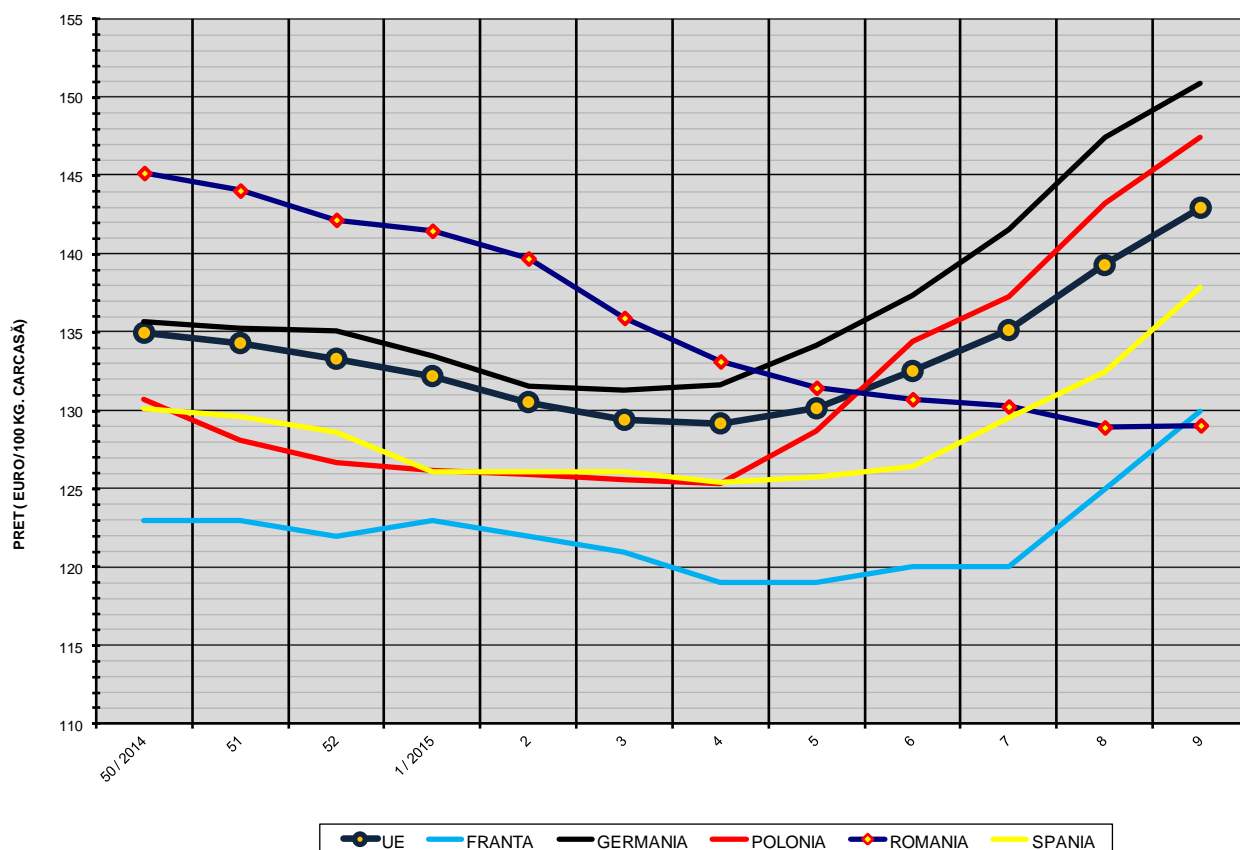


% PREȚ DE PIAȚĂ ÎN ROMÂNIA ȘI ÎN UE28 vs PRAGUL DE REFERINȚĂ UE28

SAPTAMANA	PREȚ (EUR) / 100 KG CARCASĂ CALDĂ - 2%					% PREȚ vs PRAGUL DE REFERINȚĂ UE28 (150.939 EUR)				
	ROMÂNIA			UE28		ROMÂNIA			UE28	
	"S"	"E"	"S" + "E"	"S"	"E"	"S"	"E"	"S" + "E"	"S"	"E"
44 / 2014	149.94	145.34	147.79	141.75	141.67	99.34%	96.29%	97.91%	93.92%	93.86%
45	148.12	143.67	146.05	141.70	141.34	98.13%	95.18%	96.76%	93.88%	93.64%
46	148.05	142.08	145.21	141.74	141.14	98.09%	94.13%	96.21%	93.91%	93.51%
47	148.28	142.36	145.46	141.48	140.83	98.24%	94.31%	96.37%	93.73%	93.30%
48	152.68	146.01	149.45	141.11	139.78	101.15%	96.73%	99.02%	93.48%	92.61%
49	152.94	146.11	149.72	139.43	137.32	101.33%	96.80%	99.19%	92.37%	90.98%
50	151.08	145.19	148.53	136.83	134.98	100.09%	96.19%	98.40%	90.65%	89.43%
51	149.86	144.07	147.43	137.97	134.32	99.28%	95.45%	97.68%	91.41%	88.99%
52	148.52	142.20	145.63	137.01	133.32	98.40%	94.21%	96.49%	90.77%	88.33%
1 / 2015	147.72	141.50	144.79	137.62	132.21	97.87%	93.75%	95.93%	91.18%	87.59%
2	144.98	139.73	142.72	134.70	130.55	96.05%	92.57%	94.56%	89.24%	86.49%
3	139.64	135.93	137.97	133.17	129.42	92.51%	90.06%	91.41%	88.23%	85.74%
4	136.13	133.15	134.77	132.78	129.19	90.19%	88.22%	89.29%	87.97%	85.59%
5	134.95	131.47	133.40	133.18	130.15	89.40%	87.10%	88.38%	88.24%	86.23%
6	134.28	130.74	132.76	134.49	132.54	88.96%	86.62%	87.96%	89.10%	87.81%
7	132.80	130.27	131.70	137.02	135.15	87.99%	86.31%	87.26%	90.78%	89.54%
8	131.59	128.94	130.42	140.72	139.31	87.18%	85.42%	86.41%	93.23%	92.29%
9	131.82	129.07	130.59	145.44	142.96	87.33%	85.51%	86.52%	96.36%	94.72%



EVOLUTIA SĂPTĂMÂNALĂ A PREȚULUI CLASA "E" ÎN UE ȘI ÎN CĂTEVA STATE MEMBRE



COMPARAȚII DE PREȚURI

S9 2015 =	UE28	FR	DE	PL	RO	ES	RO vs UE28	RO vs FR	RO vs DE	RO vs PL	RO vs ES
	€ 142.96	€ 130.00	€ 150.88	€ 147.43	€ 129.07	€ 137.84	-€ 13.90 (-9.7%)	-€ 0.93 (-0.7%)	-€ 21.81 (-14.5%)	-€ 18.36 (-12.5%)	-€ 8.77 (-6.4%)

PREȚUL CARCASELOR DIN CLASA "E" ÎN STATELE MEMBRE VERSUS PREȚUL UE
ÎN SĂPTĂMÂNA 23 FEBRUARIE - 1 MARTIE 2015

