

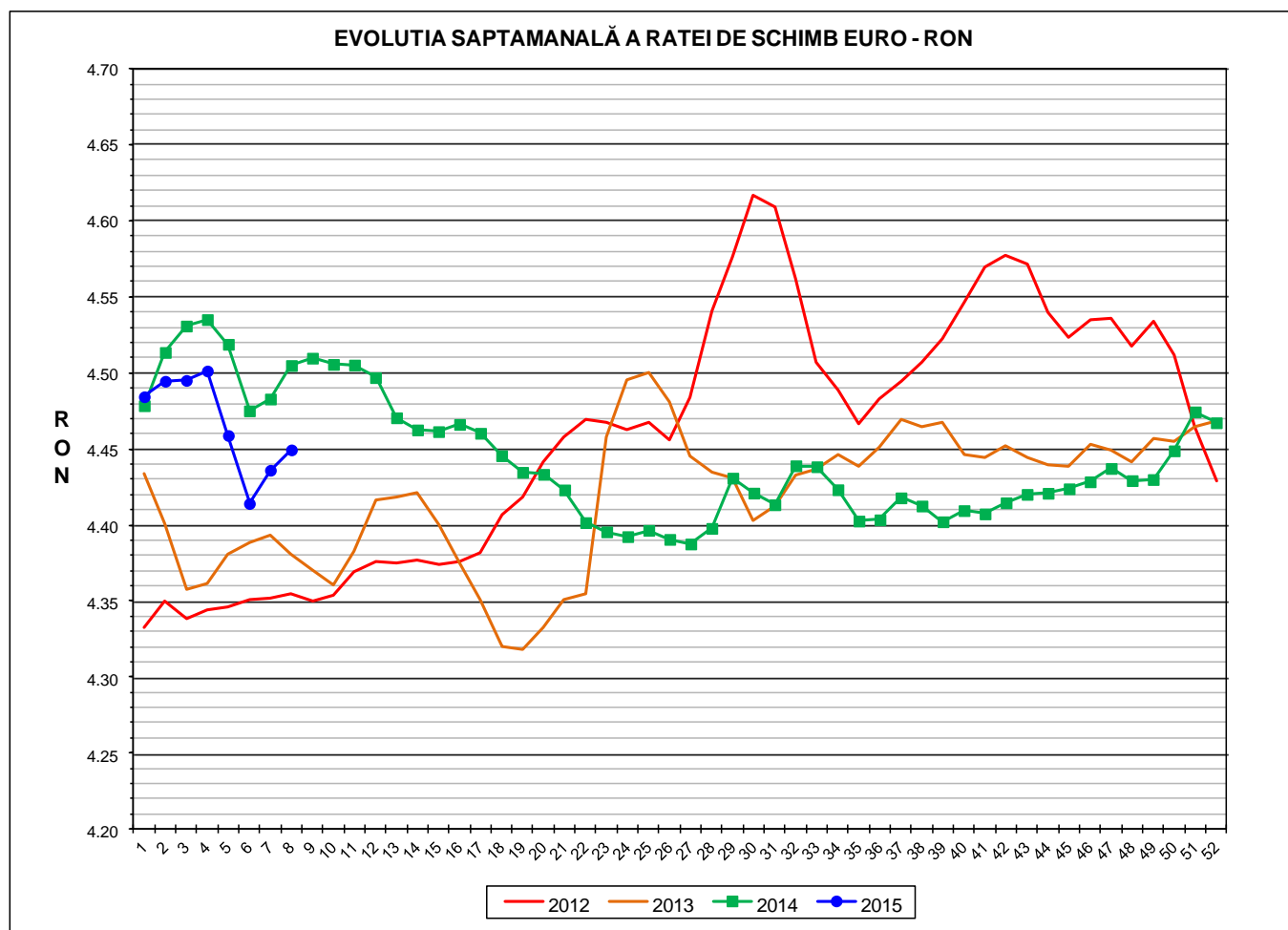
# Prețul de piață al porcilor la intrarea în abator

## Săptămâna 8 (16 – 22 februarie 2015)

Prescurtări folosite: Sn = săptămâna numărul din anul calendaristic.

Sn / Sn-1 = variație săptămânală.

Variațiile săptămânale, cele față de săptămâna 1 sau anuale, sunt exprimate în %.



<b>RATA DE SCHIMB EURO - RON</b>			
<b>S8 2015</b>	<b>S8 / S7</b>	<b>S8 / S1</b>	<b>S8 2015 / S8 2014</b>
<b>1€ = 4.4495 RON</b>	<b>0.30%</b>	<b>-0.78%</b>	<b>-1.23%</b>



Situația porcilor tranzacționați care fac obiectul raportării prețurilor  
în săptămâna 16 - 22 februarie 2015

Tip preț la intrarea în abator		Carcase cu greutatea caldă 60 - 120 kg			
		SEUROP		d.c. S&E	
		nr	% din total carcase clasificate	nr	% din total carcase clasificate
De bază pentru 56% carne macră	în carcasă	28,327	37.5%	25,195	33.3%
	în viu	8,078	10.7%	7,201	9.5%
Forfetar	în viu	23,663	31.3%	22,720	30.1%
Total		60,068	79.5%	55,116	72.9%

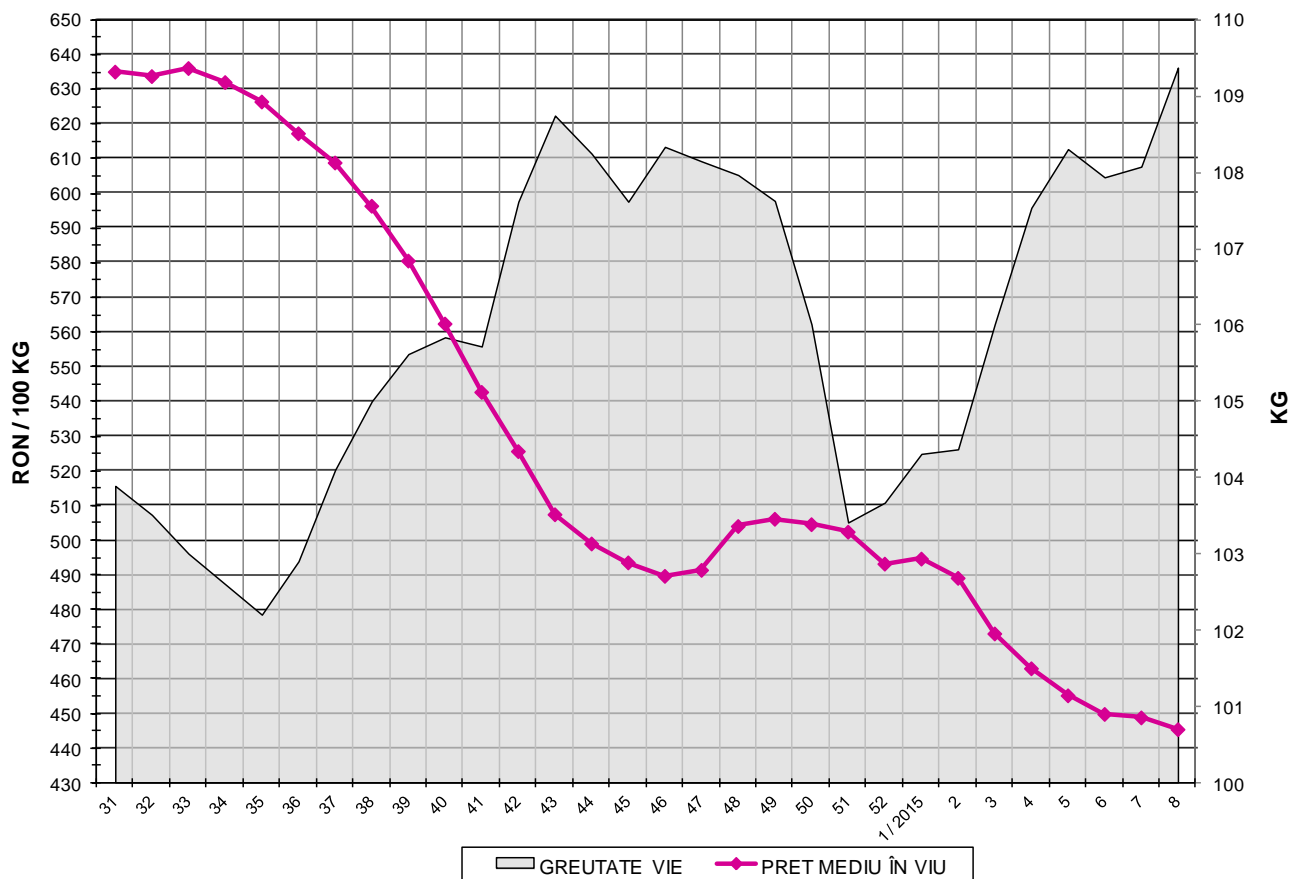
Carcase incluse în raportul național de prețuri pentru DG AGRI

Prețul de piață al porcilor  
în săptămâna 16 - 22 februarie 2015

Clasa	% carne macră	Număr porci	% din total porci	Procent mediu carne macră	Greutate medie (kg)		Preț mediu (RON / 100 kg)	
					vie	carcasă caldă - 2%	viu	carcasă caldă - 2%
S	≥ 60	31,277	52.07	62.4	107.3	82.8	451.79	585.51
E	55 - 59.9	23,839	39.69	58.0	110.9	85.7	443.73	573.70
U	50 - 54.9	4,290	7.14	53.2	115.3	89.9	423.50	543.66
R	45 - 49.9	589	0.98	48.3	117.5	92.4	370.34	471.19
O	40 - 44.9	64	0.11	43.2	115.9	91.2	372.98	473.72
P	< 40	9	0.01	36.5	124.2	96.7	544.79	700.06
TOTAL		60,068	100.00	59.8	109.4	84.6	445.49	576.25



EVOLUTIA SAPTAMANALA A PRETULUI DE PIATA ÎN VIU AL PORCILOR LA INTRAREA ÎN ABATOR



PREȚ ÎN VIU	
S8 2015	S8 / S7
RON 445.49	-0.76%

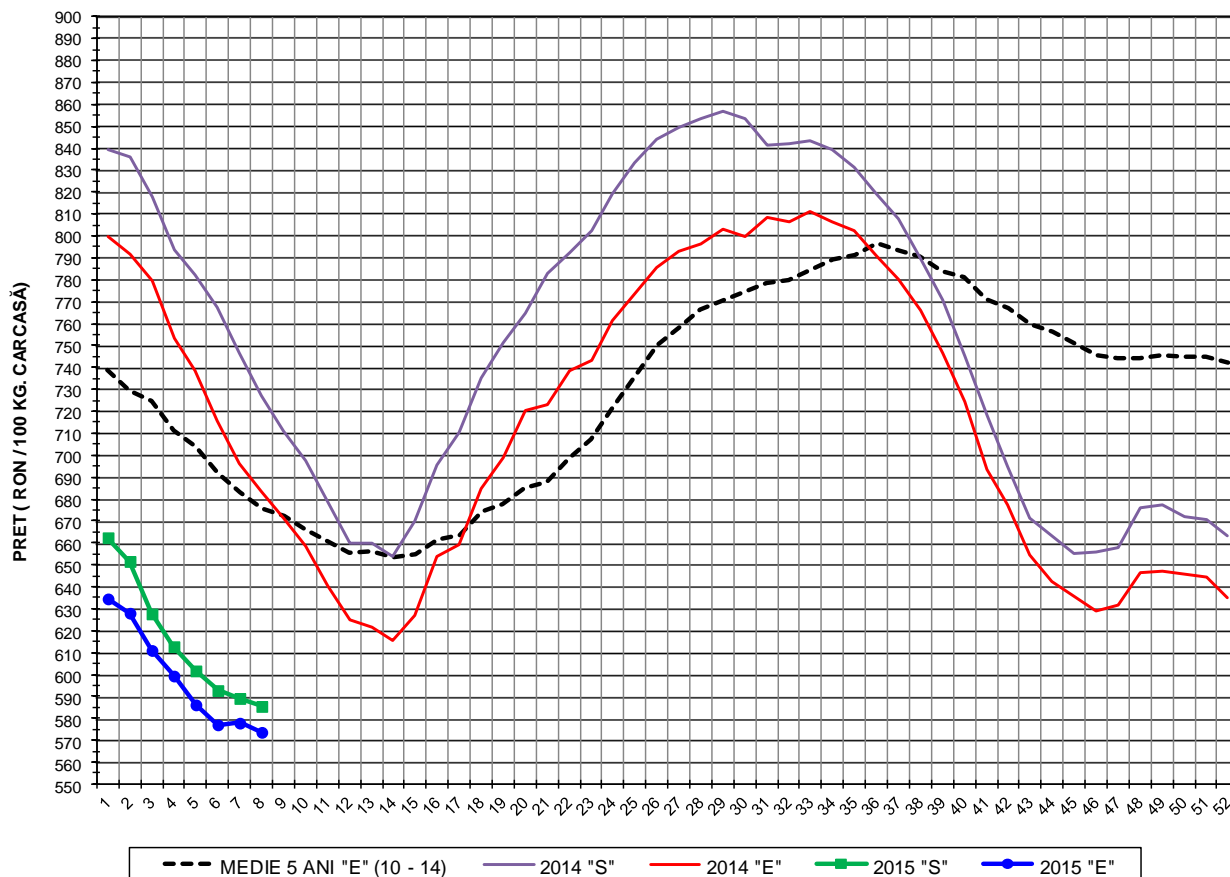


**PREȚUL PE PROCENT CARNE MACRĂ AL PORCILOR  
ÎN SĂPTĂMÎNA 16 - 22 FEBRUARIE 2015**

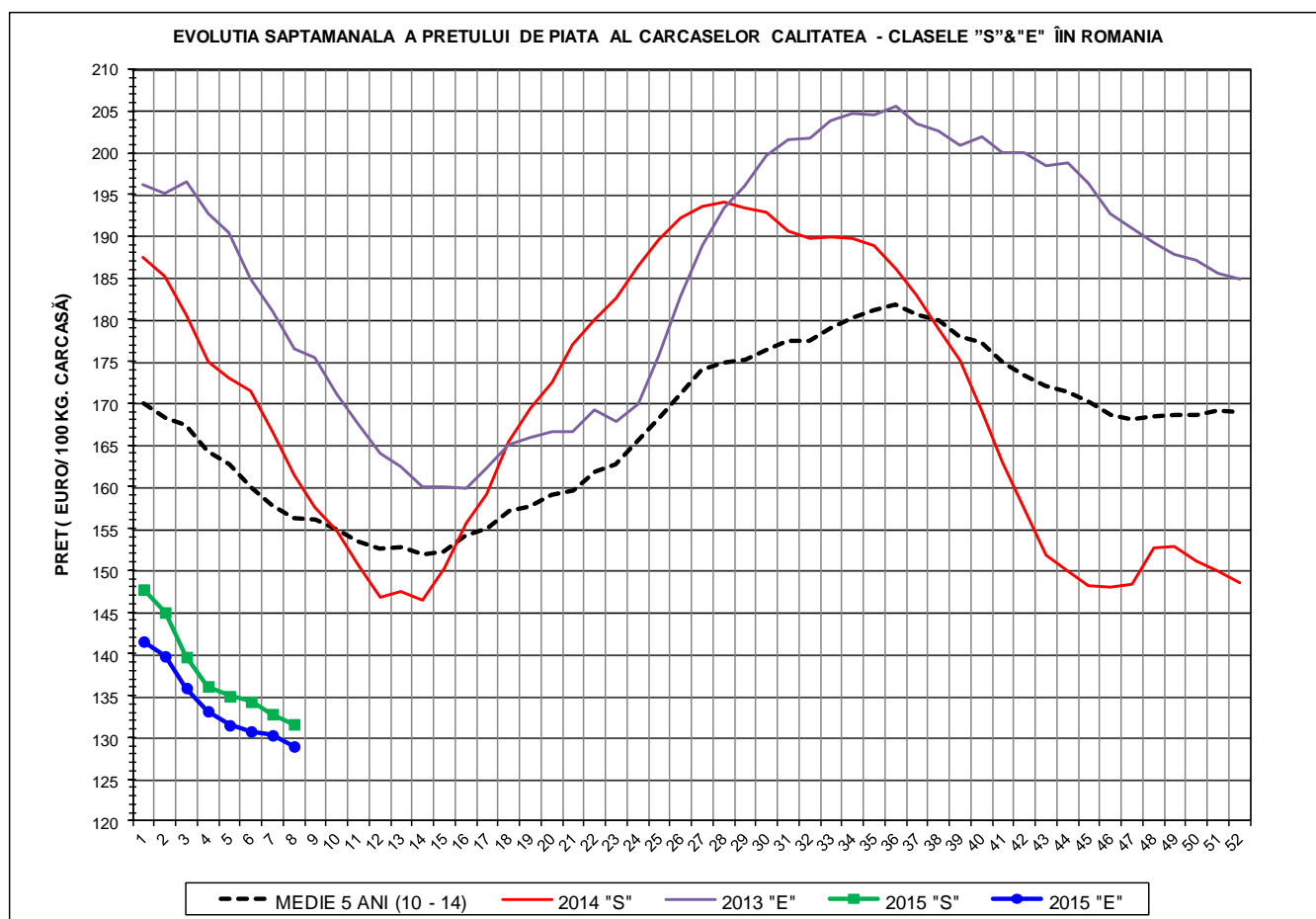
% CARNE MACRĂ	NUMĂR PORCI	% CUMULATIV DIN TOTAL PORCI	GREUTATE (KG)		PREȚ MEDIU (RON/ 100 KG)	
			VIE	CARCASA CALDĂ - 2%	VIU	CARCASA CALDĂ - 2%
≥64	5,641	9.39	105.96	81.82	452.08	585.43
63	4,424	16.76	106.20	81.91	450.87	584.52
62	6,326	27.29	106.94	82.48	451.42	585.33
61	7,263	39.38	107.82	83.14	452.70	587.05
60	7,623	52.07	108.63	83.88	451.56	584.82
59	7,035	63.78	109.94	84.94	449.75	582.13
58	6,122	73.97	110.46	85.38	445.95	576.93
57	4,761	81.90	110.78	85.66	441.66	571.15
56	3,505	87.73	112.27	86.96	436.51	563.55
55	2,416	91.76	112.63	87.38	435.54	561.44
54	1,657	94.51	114.12	88.87	435.24	558.93
53	1,074	96.30	115.23	89.62	428.44	550.91
52	760	97.57	116.24	90.63	423.33	542.93
51	459	98.33	117.86	91.92	408.43	523.70
≤50	1,002	100.00	117.02	91.80	373.02	475.51
59.8	60,068	100.00	109.38	84.56	445.49	576.25



EVOLUTIA SAPTAMANALA A PRETULUI DE PIATA AL CARCASELOR - CLASELE "S" & "E" ÎN ROMANIA



PREȚ NAȚIONAL CARCASE CALITATEA STANDARD - CLASELE "S" & "E"					
CLASA	S8 2015	S8 / S7	S8/ S1	S8 2015 /S8 2014	S8 2015 /MEDIE 5 ANI
S	RON 585.51	-0.62%	-11.61%	-19.47%	-
E	RON 573.70	-0.73%	-9.59%	-16.04%	1.18%



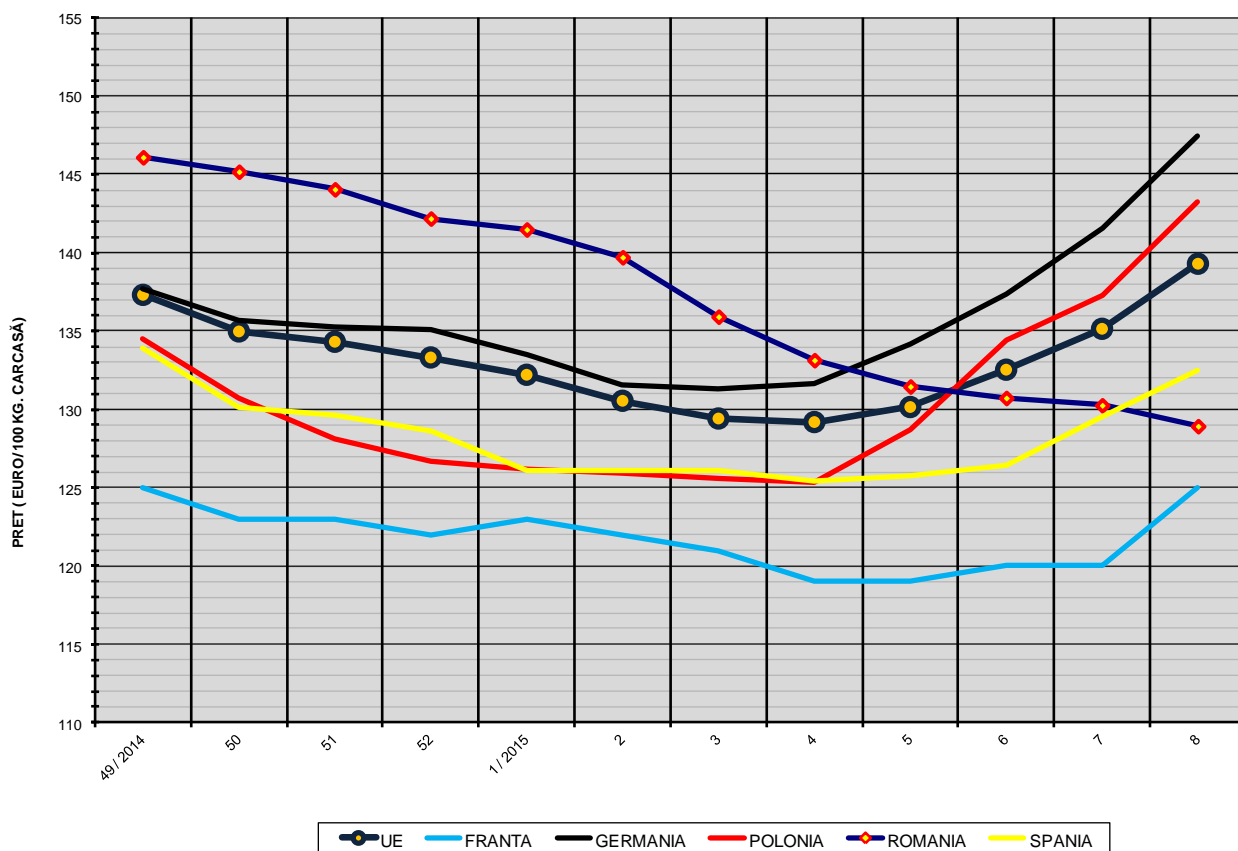
<b>PREȚ NAȚIONAL CARCASE CALITATEA STANDARD - CLASELE "S"&amp;"E"</b>					
<b>CLASA</b>	<b>S8 2015</b>	<b>S8 / S7</b>	<b>S8/ S1</b>	<b>S8 2015 /S8 2014</b>	<b>S8 2015 /MEDIE 5 ANI</b>
<b>S</b>	<b>€ 131.59</b>	<b>-0.91%</b>	<b>-10.92%</b>	<b>-18.47%</b>	<b>-</b>
<b>E</b>	<b>€ 128.94</b>	<b>-1.02%</b>	<b>-8.88%</b>	<b>-15.00%</b>	<b>-17.49%</b>

**% PREȚ DE PIAȚĂ DIN ROMÂNIA vs PRAGUL DE REFERINȚĂ UE**

SAPTAMANA	PREȚ ROMÂNIA (EUR)			% PREȚ vs PRAGUL DE REFERINȚĂ UE (150.939 EUR)		
	"S"	"E"	"S" + "E"	"S"	"E"	"S" + "E"
49 / 2014	152.94	146.11	149.72	101.33%	96.80%	99.19%
50	151.08	145.19	148.53	100.09%	96.19%	98.40%
51	149.86	144.07	147.43	99.28%	95.45%	97.68%
52	148.52	142.20	145.63	98.40%	94.21%	96.49%
1 / 2015	147.72	141.50	144.79	97.87%	93.75%	95.93%
2	144.98	139.73	142.72	96.05%	92.57%	94.56%
3	139.64	135.93	137.97	92.51%	90.06%	91.41%
4	136.13	133.15	134.77	90.19%	88.22%	89.29%
5	134.95	131.47	133.40	89.40%	87.10%	88.38%
6	134.28	130.74	132.76	88.96%	86.62%	87.96%
7	132.80	130.27	131.70	87.99%	86.31%	87.26%
8	131.59	128.94	130.42	87.18%	85.42%	86.41%



EVOLUTIA SĂPTĂMÂNALĂ A PREȚULUI CLASA "E" ÎN UE ȘI ÎN CÂTEVA STATE MEMBRE



COMPARAȚII DE PREȚURI

S8 2015 =	UE28	FR	DE	PL	RO	ES	RO vs UE28	RO vs FR	RO vs DE	RO vs PL	RO vs ES
	€ 139.31	€ 125.00	€ 147.48	€ 143.22	€ 128.94	€ 132.51	-€ 10.37 ( -7.4% )	€ 3.94 ( 3.1% )	-€ 18.54 ( -12.6% )	-€ 14.28 ( -10.0% )	-€ 3.57 ( -2.7% )



PREȚUL CARCASELOR DIN CLASA "E" ÎN STATELE MEMBRU VERSUS PREȚUL UE  
ÎN SĂPTĂMÂNA 16 - 22 FEBRUARIE 2015

