

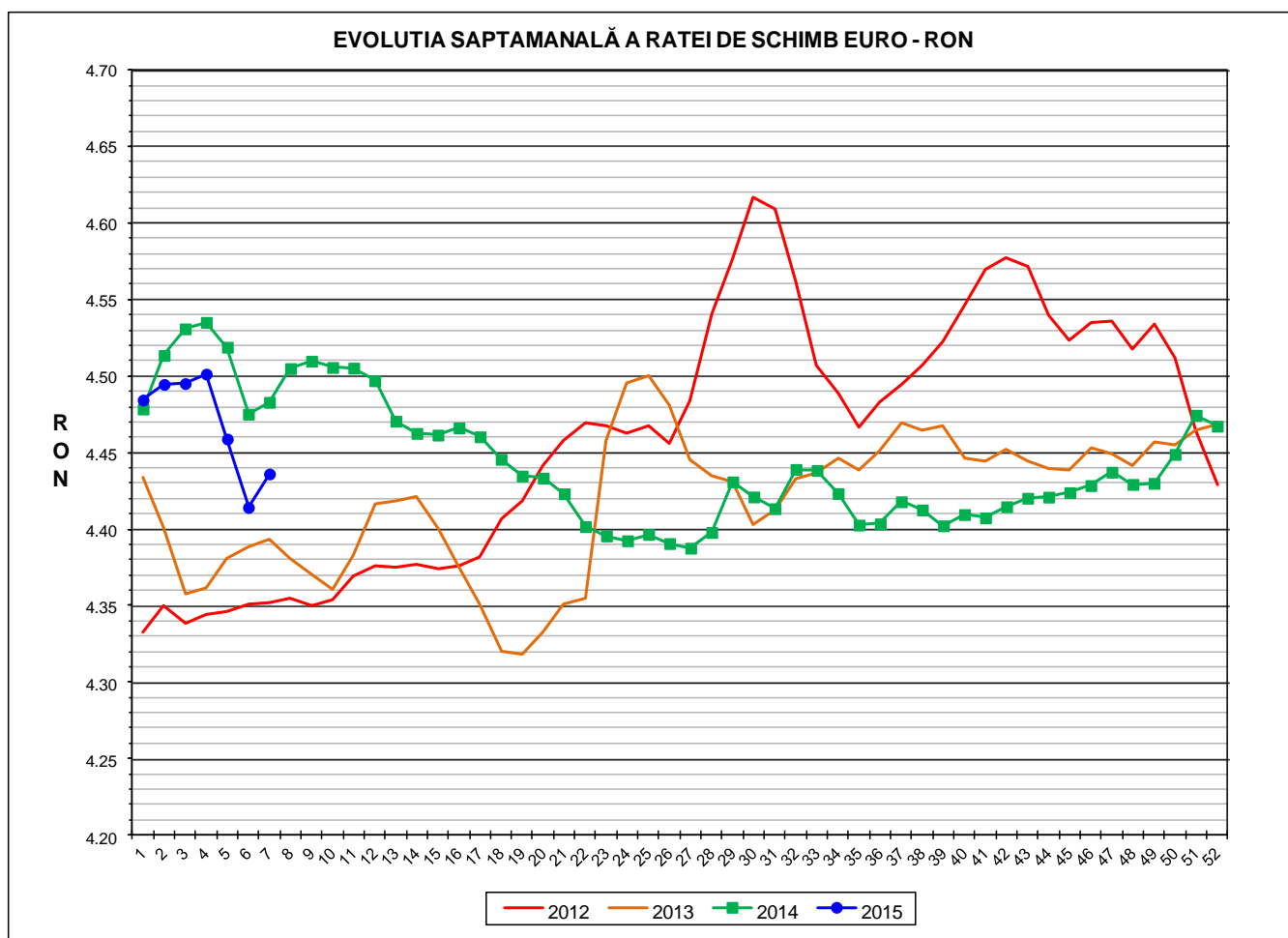


Prețul de piață al porcilor la intrarea în abator Săptămâna 7 (9 – 15 februarie 2015)

Prescurtări folosite: Sn = săptămâna numărul din anul calendaristic.

Sn / Sn-1 = variație săptămânală.

Variațiile săptămânale, cele față de săptămâna 1 sau anuale,
sunt exprimate în %.



RATA DE SCHIMB EURO - RON			
S7 2015	S7 / S6	S7 / S1	S7 2015 / S7 2014
1€ = 4.4361 RON	0.50%	-1.08%	-1.04%



Situația porcilor tranzacționați care fac obiectul raportării prețurilor
în săptămâna 9 - 15 februarie 2015

Tip preț la intrarea în abator		Carcase cu greutatea caldă 60 - 120 kg			
		SEUROP		d.c. S&E	
		nr	% din total carcase clasificate	nr	% din total carcase clasificate
De bază pentru 56% carne macră	în carcasă	27,225	36.8%	24,688	33.4%
	în viu	7,915	10.7%	7,338	9.9%
Forfetar	în viu	23,253	31.4%	21,963	29.7%
Total		58,393	78.9%	53,989	73.0%

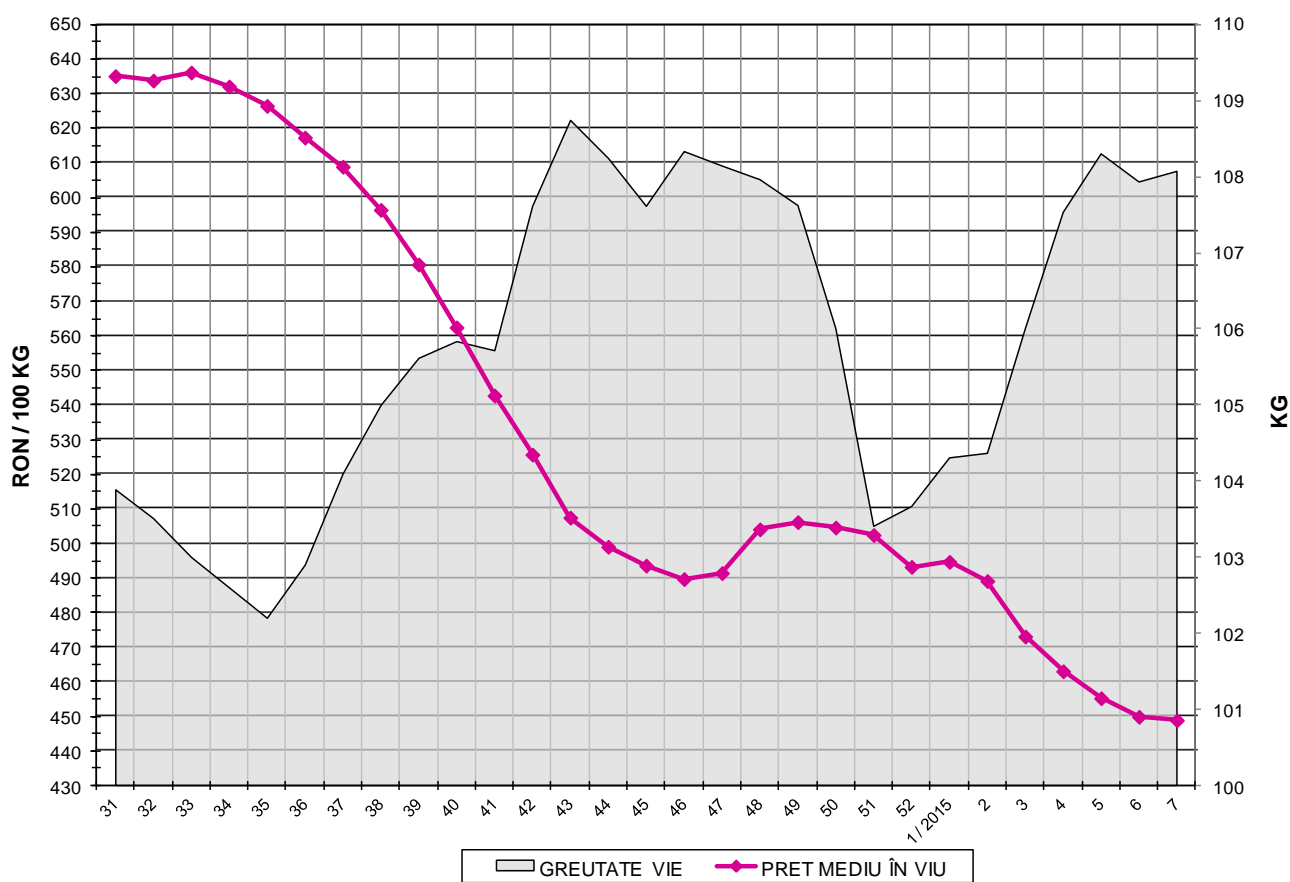
Carcase incluse în raportul național de prețuri pentru DG AGRI

Prețul de piață al porcilor
în săptămâna 9 - 15 februarie 2015

Clasa	% carne macră	Număr porci	% din total porci	Procent mediu carne macră	Greutate medie (kg)		Preț mediu (RON / 100 kg)	
					vie	carcasă caldă - 2%	viu	carcasă caldă - 2%
S	≥ 60	31,121	53.30	62.3	105.8	81.7	454.92	589.14
E	55 - 59.9	22,868	39.16	58.0	110.0	85.1	447.24	577.89
U	50 - 54.9	3,855	6.60	53.2	114.4	88.9	423.99	545.42
R	45 - 49.9	483	0.83	48.3	118.2	92.8	372.65	474.88
O	40 - 44.9	58	0.10	43.0	119.5	93.7	393.13	501.36
P	< 40	8	0.01	36.8	115.0	88.9	482.38	623.88
TOTAL		58,393	100.00	59.9	108.1	83.6	448.89	580.44



EVOLUTIA SAPTAMANALA A PRETULUI DE PIATA ÎN VIU AL PORCILOR LA INTRAREA ÎN ABATOR



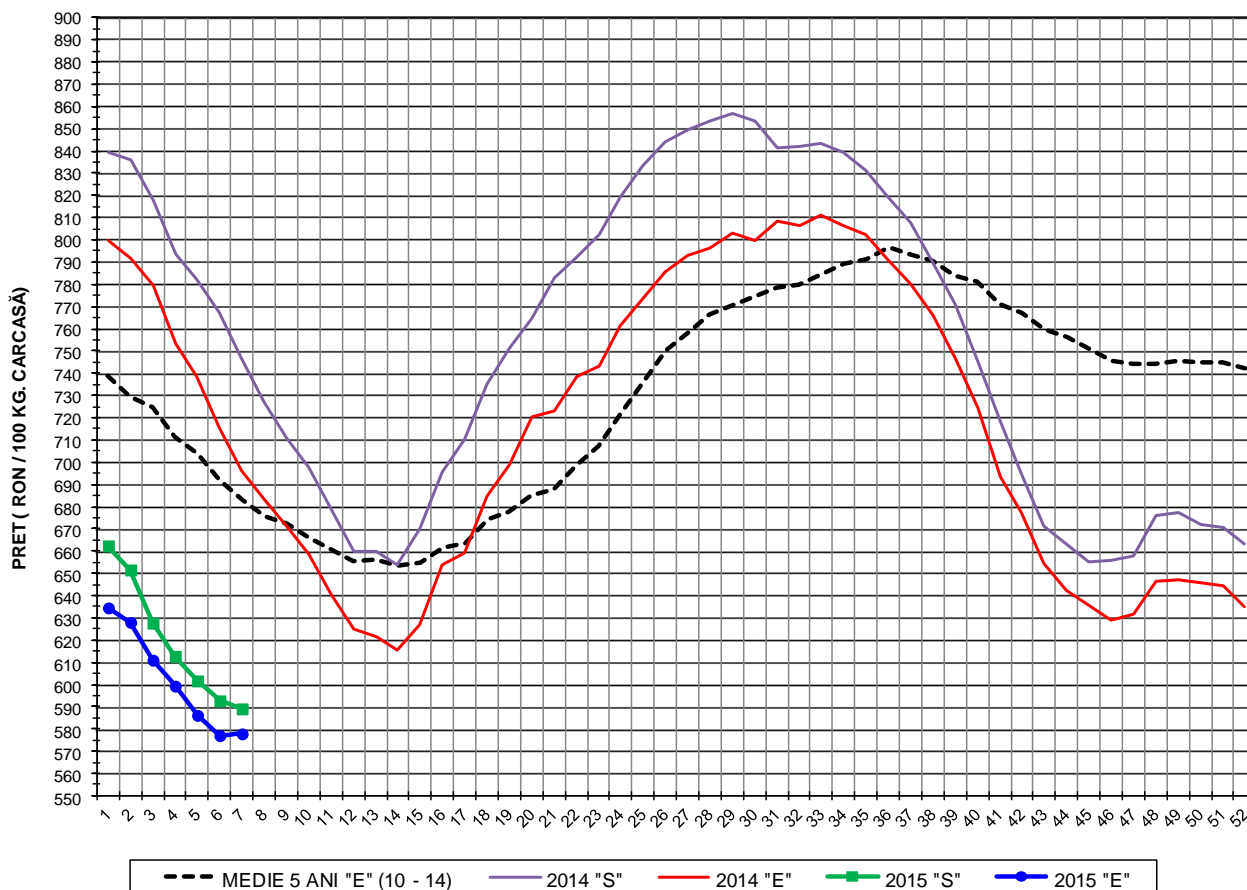
PREȚ ÎN VIU	
S7 2015	S7 / S6
RON 448.89	-0.22%



PREȚUL PE PROCENT CARNE MACRĂ AL PORCILOR
ÎN SĂPTĂMÂNA 9 - 15 FEBRUARIE 2015

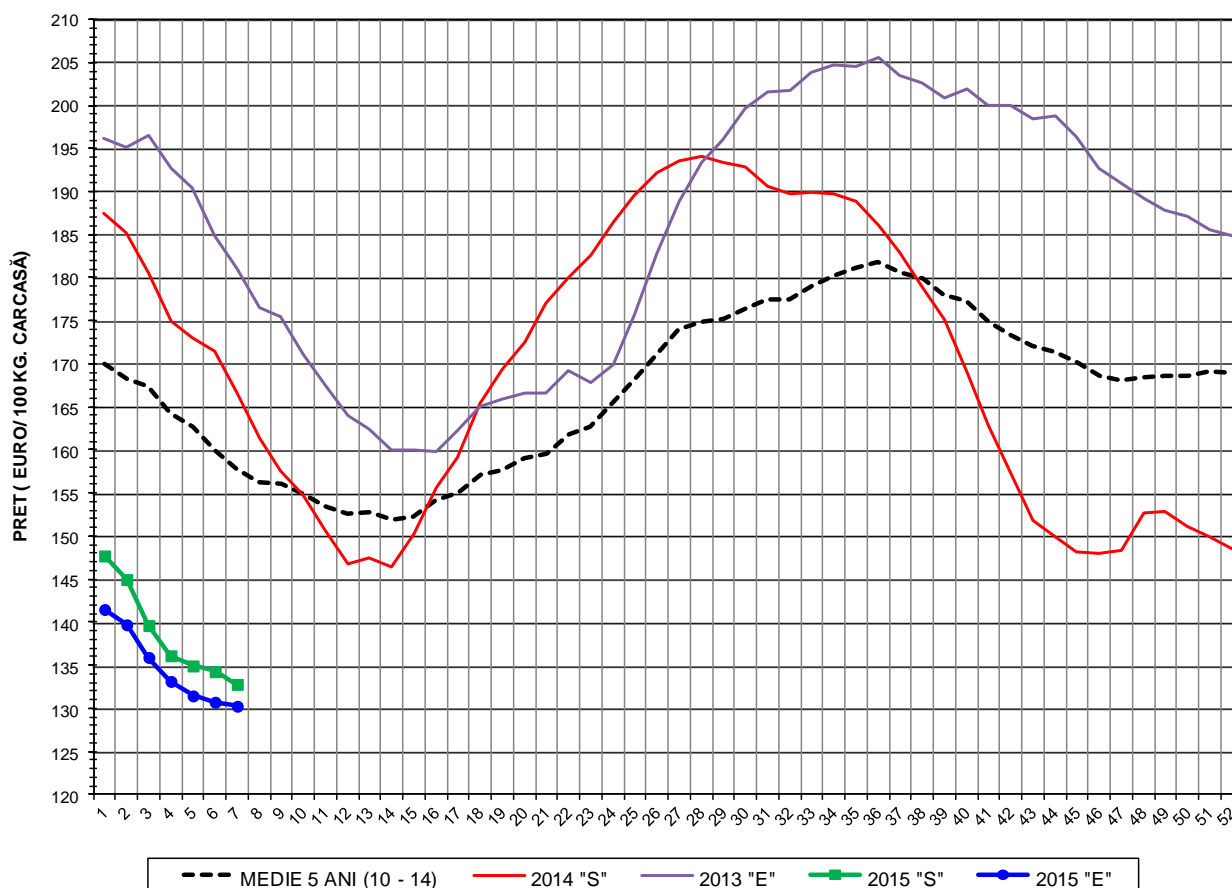
% CARNE MACRĂ	NUMĂR PORCI	% CUMULATIV DIN TOTAL PORCI	GREUTATE (KG)		PREȚ MEDIU (RON/ 100 KG)	
			VIE	CARCASA CALDĂ - 2%	VIU	CARCASA CALDĂ - 2%
≥64	5,359	9.18	103.69	79.97	454.29	589.01
63	4,384	16.69	104.76	80.85	453.28	587.32
62	6,401	27.65	105.20	81.24	454.24	588.22
61	7,421	40.36	106.47	82.20	455.98	590.56
60	7,556	53.30	107.55	83.14	455.80	589.62
59	7,066	65.40	108.65	84.02	454.14	587.25
58	5,719	75.19	109.81	85.05	448.97	579.70
57	4,435	82.79	110.58	85.56	444.85	574.91
56	3,396	88.60	110.93	85.85	440.27	568.86
55	2,252	92.46	111.71	86.53	436.97	564.14
54	1,468	94.97	112.89	87.67	434.69	559.77
53	964	96.62	114.93	89.31	429.99	553.32
52	626	97.69	115.59	89.98	423.36	543.85
51	489	98.53	115.79	90.16	411.29	528.20
≤50	857	100.00	117.08	91.57	376.52	481.41
59.9	58,393	100.00	108.08	83.59	448.89	580.44

EVOLUTIA SAPTAMANALA A PRETULUI DE PIATA AL CARCASELOR - CLASELE "S" & "E" ÎN ROMANIA



PREȚ NAȚIONAL CARCASE CALITATEA STANDARD - CLASELE "S" & "E"					
CLASA	S7 2015	S7 / S6	S7 / S1	S7 2015 / S7 2014	S7 2015 / MEDIE 5 ANI
S	RON 589.14	-0.61%	-11.07%	-21.12%	-
E	RON 577.89	0.14%	-8.93%	-16.96%	1.93%

EVOLUTIA SAPTAMANALA A PRETULUI DE PIATA AL CARCASELOR CALITATEA - CLASELE "S"&"E" ÎN ROMANIA



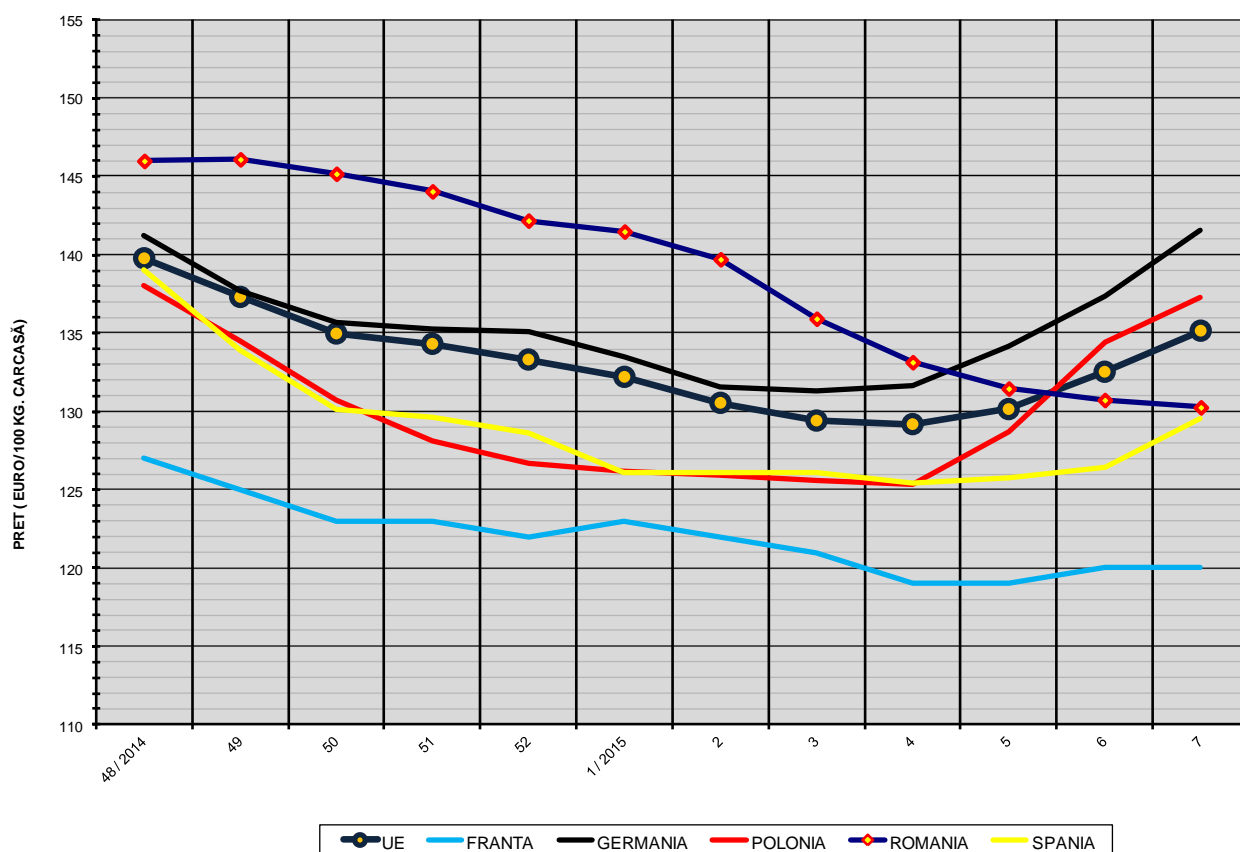
PREȚ NAȚIONAL CARCASE CALITATEA STANDARD - CLASELE "S"&"E"

CLASA	S7 2015	S7 / S6	S7/ S1	S7 2015 /S7 2014	S7 2015 /MEDIE 5 ANI
S	€ 132.81	-1.10%	-10.10%	-20.29%	-
E	€ 130.27	-0.36%	-7.94%	-16.08%	-17.48%

% PREȚ DE PIAȚĂ DIN ROMÂNIA vs PRAGUL DE REFERINȚĂ UE

SAPTAMANA	PREȚ ROMÂNIA (EUR)			% PREȚ vs PRAGUL DE REFERINȚĂ UE (150.939 EUR)		
	"S"	"E"	"S" + "E"	"S"	"E"	"S" + "E"
48 / 2014	152.68	146.01	149.45	101.15%	96.73%	99.02%
49	152.94	146.11	149.72	101.33%	96.80%	99.19%
50	151.08	145.19	148.53	100.09%	96.19%	98.40%
51	149.86	144.07	147.43	99.28%	95.45%	97.68%
52	148.52	142.20	145.63	98.40%	94.21%	96.49%
1 / 2015	147.72	141.50	144.79	97.87%	93.75%	95.93%
2	144.98	139.73	142.72	96.05%	92.57%	94.56%
3	139.64	135.93	137.97	92.51%	90.06%	91.41%
4	136.13	133.15	134.77	90.19%	88.22%	89.29%
5	134.95	131.47	133.40	89.40%	87.10%	88.38%
6	134.28	130.74	132.76	88.96%	86.62%	87.96%
7	132.80	130.27	131.70	87.99%	86.31%	87.26%

EVOLUTIA SĂPTĂMÂNALĂ A PREȚULUI CLASA "E" ÎN UE ȘI ÎN CÂTEVA STATE MEMBRE



COMPARAȚII DE PREȚURI											
S7 2015 =	UE28	FR	DE	PL	RO	ES	RO - UE28	RO - FR	RO - DE	RO - PL	RO - ES
	€ 135.16	€ 120.00	€ 141.59	€ 137.27	€ 130.27	€ 129.56	-€ 4.89 (-3.6%)	€ 10.27 (8.6%)	-€ 11.32 (-8.0%)	-€ 7.00 (-5.1%)	€ 0.71 (0.5%)



PREȚUL CARCASELOR DIN CLASA "E" ÎN STATELE MEMBRE VERSUS PREȚUL UE
ÎN SĂPTĂMÂNA 9 - 15 FEBRUARIE 2015

