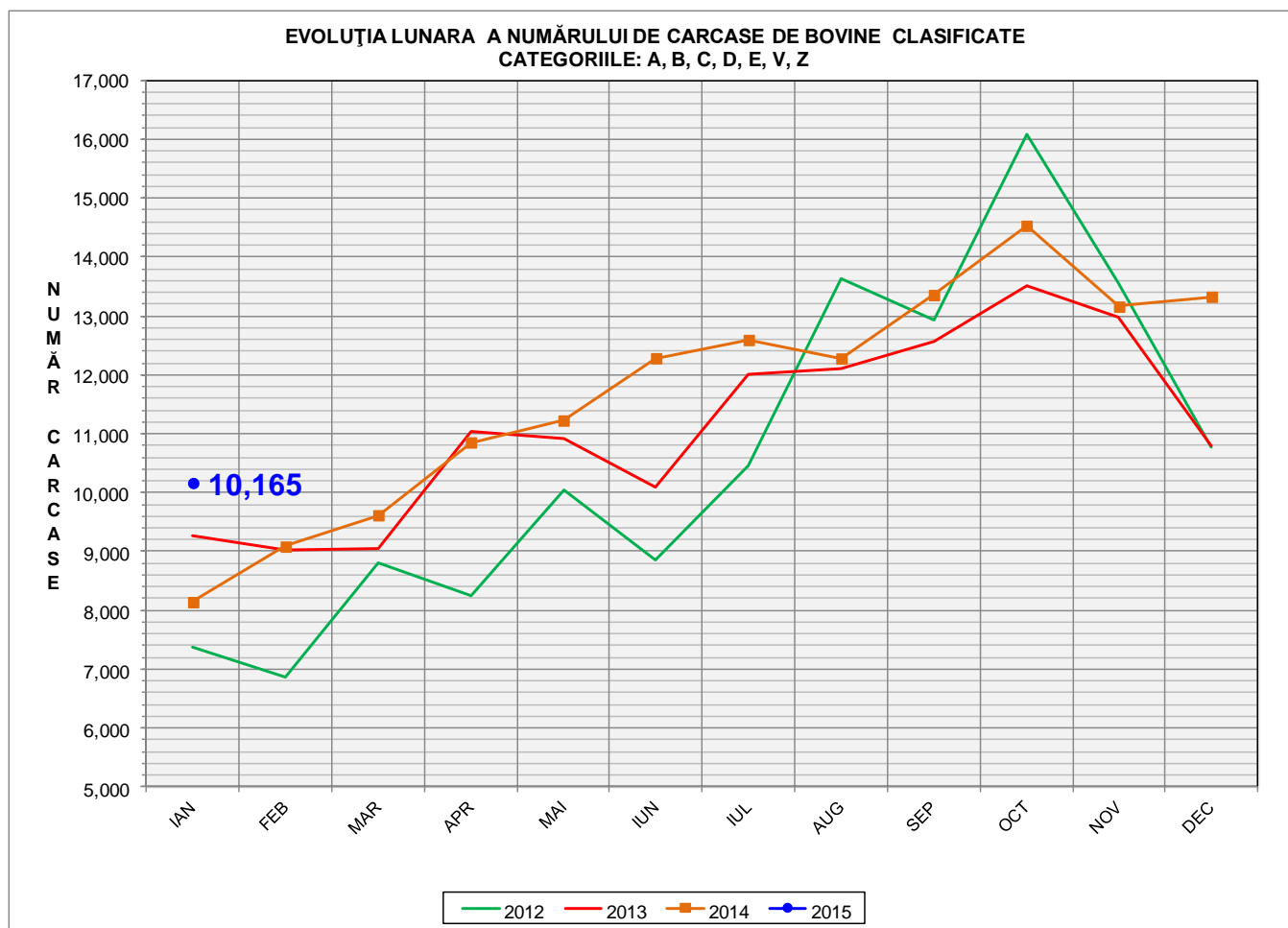
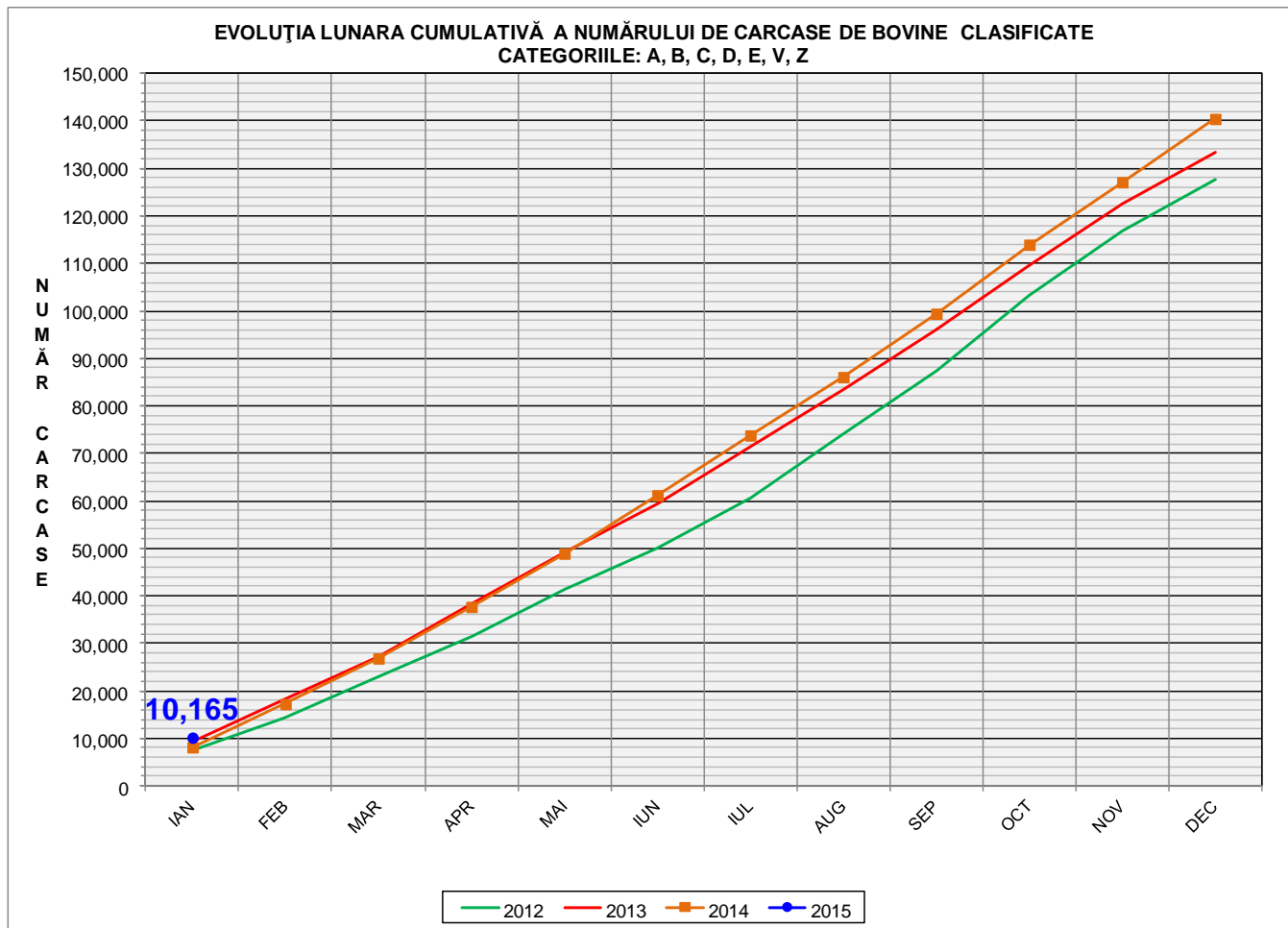


Rezultatele clasificării carcaselor de bovine

Ianuarie 2015

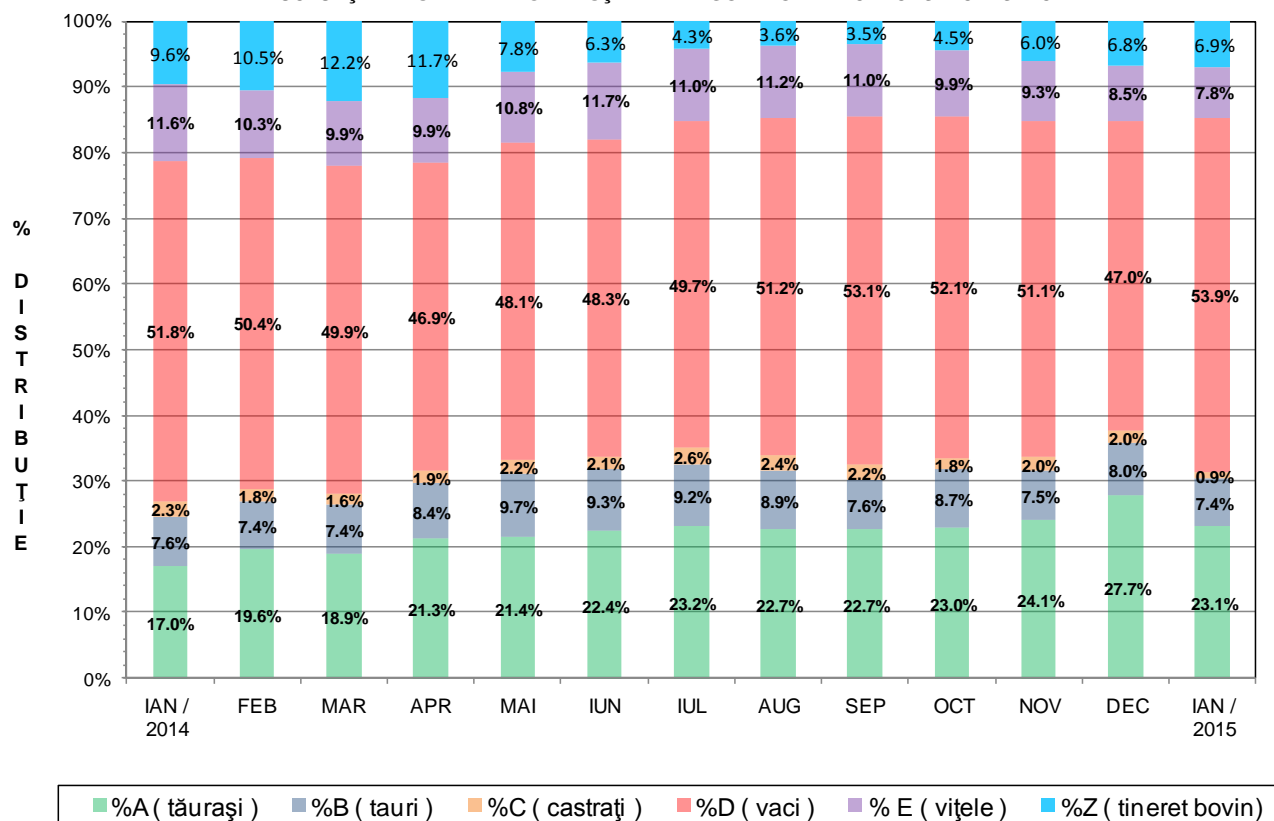


% Modificare	
ian/dec	ian 2015/ ian 2014
-23.7%	24.8%



% Modificare
ian 2015/ ian 2014
24.8%

FLUCTUAȚIA ANUALĂ A DISTRIBUȚIEI CATEGORIILOR DE CARCĂSE CLASIFICATE





Report național clasificare carcase de bovine cu vârsta de 8 luni sau mai mult, conform grilei UE extinsă

Luna: ianuarie-15

"A"- CARCASE DE MASCULI NECASTRAȚI CU VÂRSTA CUPRINSĂ ÎNTRE 12 LUNI ȘI MAI PUȚIN DE 24 DE LUNI (TĂURAȘI)													
CONFORMAȚIE	GRĂSIMI										TOTAL		
	1		2		3		4		5		NUMĂR	% DIN TOTAL	GREUTATE MEDIE
NUMĂR	% DIN TOTAL	NUMĂR	% DIN TOTAL	NUMĂR	% DIN TOTAL	NUMĂR	% DIN TOTAL	NUMĂR	% DIN TOTAL				
E	0	0.00	7	0.31	2	0.09	0	0.00	0	0.00	9	0.40	511.32
U	5	0.22	29	1.28	18	0.79	2	0.09	3	0.13	57	2.51	407.61
R	68	2.99	227	9.99	45	1.98	11	0.48	0	0.00	351	15.44	366.21
O+	321	14.12	238	10.47	53	2.33	10	0.44	0	0.00	622	27.36	274.25
-O	217	9.55	189	8.32	15	0.66	0	0.00	0	0.00	421	18.52	248.06
P+	507	22.31	121	5.32	4	0.18	0	0.00	0	0.00	632	27.80	203.00
-P	167	7.35	14	0.62	0	0.00	0	0.00	0	0.00	181	7.96	169.97
TOTAL	1285	56.53	825	36.30	137	6.03	23	1.01	3	0.13	2273	100.00	259.77

"B"- CARCASE DE MASCULI NECASTRAȚI CU VÂRSTA DE 24 DE LUNI ȘI MAI MULT (TAURI)													
CONFORMAȚIE	GRĂSIMI										TOTAL		
	1		2		3		4		5		NUMĂR	% DIN TOTAL	GREUTATE MEDIE
NUMĂR	% DIN TOTAL	NUMĂR	% DIN TOTAL	NUMĂR	% DIN TOTAL	NUMĂR	% DIN TOTAL	NUMĂR	% DIN TOTAL				
E	0	0.00	0	0.00	0	0.00	0	0.00	0	0.00	0	0.00	0.00
U	1	0.14	5	0.69	3	0.41	1	0.14	0	0.00	10	1.37	431.22
R	20	2.74	67	9.19	25	3.43	4	0.55	0	0.00	116	15.91	367.34
O+	79	10.84	113	15.50	31	4.25	1	0.14	0	0.00	224	30.73	305.21
-O	57	7.82	72	9.88	2	0.27	0	0.00	0	0.00	131	17.97	274.13
P+	100	13.72	53	7.27	2	0.27	0	0.00	0	0.00	155	21.26	224.18
-P	88	12.07	4	0.55	1	0.14	0	0.00	0	0.00	93	12.76	180.63
TOTAL	345	47.33	314	43.07	64	8.78	6	0.82	0	0.00	729	100.00	278.12

"C"- CARCASE DE MASCULI CASTRAȚI CU VÂRSTA DE 12 LUNI ȘI MAI MULT (BOI)													
CONFORMAȚIE	GRĂSIMI										TOTAL		
	1		2		3		4		5		NUMĂR	% DIN TOTAL	GREUTATE MEDIE
NUMĂR	% DIN TOTAL	NUMĂR	% DIN TOTAL	NUMĂR	% DIN TOTAL	NUMĂR	% DIN TOTAL	NUMĂR	% DIN TOTAL				
E	0	0.00	0	0.00	0	0.00	0	0.00	0	0.00	0	0.00	0.00
U	0	0.00	0	0.00	3	3.53	0	0.00	0	0.00	3	3.53	479.38
R	0	0.00	4	4.71	13	15.29	0	0.00	0	0.00	17	20.00	365.76
O+	6	7.06	8	9.41	2	2.35	0	0.00	0	0.00	16	18.82	324.41
-O	7	8.24	9	10.59	3	3.53	1	1.18	0	0.00	20	23.53	283.73
P+	4	4.71	10	11.76	0	0.00	0	0.00	0	0.00	14	16.47	258.40
-P	15	17.65	0	0.00	0	0.00	0	0.00	0	0.00	15	17.65	193.07
TOTAL	32	37.65	31	36.47	21	24.71	1	1.18	0	0.00	85	100.00	294.53

"D"- CARCASE DE FEMELE CARE AU FĂTAT (VĂCI)													
CONFORMAȚIE	GRĂSIMI										TOTAL		
	1		2		3		4		5		NUMĂR	% DIN TOTAL	GREUTATE MEDIE
NUMĂR	% DIN TOTAL	NUMĂR	% DIN TOTAL	NUMĂR	% DIN TOTAL	NUMĂR	% DIN TOTAL	NUMĂR	% DIN TOTAL				
E	0	0.00	0	0.00	0	0.00	0	0.00	0	0.00	0	0.00	0.00
U	0	0.00	0	0.00	0	0.00	0	0.00	0	0.00	0	0.00	0.00
R	3	0.06	8	0.15	44	0.83	19	0.36	4	0.08	78	1.47	374.82
O+	202	3.80	366	6.88	240	4.51	63	1.18	12	0.23	883	16.61	285.36
-O	394	7.41	345	6.49	181	3.40	16	0.30	0	0.00	936	17.60	252.50
P+	640	12.04	651	12.24	139	2.61	11	0.21	0	0.00	1441	27.10	231.16
-P	1852	34.83	117	2.20	8	0.15	2	0.04	0	0.00	1979	37.22	185.56
TOTAL	3091	58.13	1487	27.97	612	11.51	111	2.09	16	0.30	5317	100.00	229.05

"E"- CARCASE ALE ALTOR BOVINE FEMELE CU VÂRSTA DE 12 LUNI ȘI MAI MULT (VIȚELE)													
CONFORMAȚIE	GRĂSIMI										TOTAL		
	1		2		3		4		5		NUMĂR	% DIN TOTAL	GREUTATE MEDIE
NUMĂR	% DIN TOTAL	NUMĂR	% DIN TOTAL	NUMĂR	% DIN TOTAL	NUMĂR	% DIN TOTAL	NUMĂR	% DIN TOTAL				
E	0	0.00	1	0.13	0	0.00	0	0.00	0	0.00	1	0.13	403.76
U	0	0.00	0	0.00	1	0.13	2	0.26	0	0.00	3	0.39	365.21
R	5	0.65	16	2.07	18	2.33	6	0.78	0	0.00	45	5.82	324.99
O+	65	8.41	70	9.06	32	4.14	8	1.03	0	0.00	175	22.64	250.78
-O	53	6.86	82	10.61	31	4.01	3	0.39	0	0.00	169	21.86	222.71
P+	154	19.92	87	11.25	18	2.33	1	0.13	0	0.00	260	33.64	193.11
-P	109	14.10	11	1.42	0	0.00	0	0.00	0	0.00	120	15.52	160.71
TOTAL	386	49.94	267	34.54	100	12.94	20	2.59	0	0.00	773	100.00	216.22

"Z"- CARCASE DE BOVINE CU VÂRSTA CUPRINSĂ ÎNTRE 8 LUNI ȘI MAI PUȚIN DE 12 LUNI (TINERET BOVIN)													
CONFORMAȚIE	GRĂSIMI										TOTAL		
	1		2		3		4		5		NUMĂR	% DIN TOTAL	GREUTATE MEDIE
NUMĂR	% DIN TOTAL	NUMĂR	% DIN TOTAL	NUMĂR	% DIN TOTAL	NUMĂR	% DIN TOTAL	NUMĂR	% DIN TOTAL				
E	0	0.00	0	0.00	0	0.00	0	0.00	0	0.00	0	0.00	0.00
U	0	0.00	3	0.44	0	0.00	0	0.00	0	0.00	3	0.44	334.51
R	5	0.74	6	0.88	1	0.15	0	0.00	0	0.00	12	1.76	245.81
O+	47	6.91	20	2.94	3	0.44	1	0.15	0	0.00	71	10.44	193.51
-O	47	6.91	26	3.82	1	0.15	0	0.00	0	0.00	74	10.88	200.82
P+	260	38.24	150	22.06	5	0.74	0	0.00	0	0.00	415	61.03	149.67
-P	104	15.29	1	0.15	0	0.00	0	0.00	0	0.00	105	15.44	129.41
TOTAL	463	68.09	206	30.29	10	1.47	1	0.15	0	0.00	680	100.00	159.20

TOATE CATEGORIILE													
CONFORMAȚIE	GRĂSIMI										TOTAL		
	1		2		3		4		5		NUMĂR	% DIN TOTAL	GREUTATE MEDIE
NUMĂR	% DIN TOTAL	NUMĂR	% DIN TOTAL	NUMĂR	% DIN TOTAL	NUMĂR	% DIN TOTAL	NUMĂR	% DIN TOTAL				
E	0	0.00	8	0.08	2	0.02	0	0.00	0	0.00	10	0.10	500.56
U	6	0.06	37	0.38	25	0.25	5	0.05	3	0.03	76	0.77	408.99
R	101	1.02	328	3.33	146	1.48	40	0.41	4	0.04	619	6.28	362.16
O+	720	7.30	815	8.27	361	3.66	83	0.84	12	0.12	1991	20.20	278.12
-O	775	7.86	723	7.33	233	2.36	20	0.20	0	0.00	1751	17.76	248.35
P+	1665	16.89	1072	10.88	168	1.70	12	0.12	0	0.00	2917	29.59	209.83
-P	2335	23.69	147	1.49	9	0.09	2	0.02	0	0.00	2493	25.29	180.73
TOTAL	5602	56.83	3130	31.75	944	9.58	162	1.64	19	0.19	9857	100.00	234.50



Raport național clasificare pentru categoria "A"- carcase de masculi necastrați cu vârsta cuprinsă între 12 și mai puțin de 24 de luni (tăurași)

Luna: ianuarie-15

GRASIME	CONFORMAȚIE	NUMAR	PROCENT DIN TOTAL	GREUTATE MEDIE
1	E	0	0.00	0.00
	U	5	0.22	405.90
	R	68	2.99	307.63
	O+	321	14.12	240.36
	-O	217	9.55	234.53
	P+	507	22.31	196.73
	-P	167	7.35	164.97
	TOTAL	1285	56.53	216.57
2	E	7	0.31	500.89
	U	29	1.28	403.19
	R	227	9.99	383.11
	O+	238	10.47	305.55
	-O	189	8.32	260.97
	P+	121	5.32	226.09
	-P	14	0.62	229.53
	TOTAL	825	36.30	308.82
3	E	2	0.09	547.82
	U	18	0.79	400.85
	R	45	1.98	363.54
	O+	53	2.33	325.41
	-O	15	0.66	281.33
	P+	4	0.18	298.61
	-P	0	0.00	0.00
	TOTAL	137	6.03	345.48
4	E	0	0.00	0.00
	U	2	0.09	452.42
	R	11	0.48	390.35
	O+	10	0.44	345.57
	-O	0	0.00	0.00
	P+	0	0.00	0.00
	-P	0	0.00	0.00
	TOTAL	23	1.01	376.28
5	E	0	0.00	0.00
	U	3	0.13	463.90
	R	0	0.00	0.00
	O+	0	0.00	0.00
	-O	0	0.00	0.00
	P+	0	0.00	0.00
	-P	0	0.00	0.00
	TOTAL	3	0.13	463.90
TOTAL	E	9	0.40	511.32
	U	57	2.51	407.61
	R	351	15.44	366.21
	O+	622	27.36	274.25
	-O	421	18.52	248.06
	P+	632	27.80	203.00
	-P	181	7.96	169.97
	TOTAL	2273	100.00	259.77



Raport național clasificare pentru categoria "B"- carcase de masculi necastrați cu vârsta de 24 de luni și mai mult (tauri)

Luna: ianuarie-15

GRASIME	CONFORMAȚIE	NUMAR	PROCENT DIN TOTAL	GREUTATE MEDIE
1	E	0	0.00	0.00
	U	1	0.14	503.72
	R	20	2.74	337.01
	O+	79	10.84	294.49
	-O	57	7.82	251.24
	P+	100	13.72	215.77
	-P	88	12.07	178.74
	TOTAL	345	47.33	238.07
2	E	0	0.00	0.00
	U	5	0.69	443.23
	R	67	9.19	362.08
	O+	113	15.50	301.93
	-O	72	9.88	284.19
	P+	53	7.27	239.53
	-P	4	0.55	222.46
	TOTAL	314	43.07	301.41
3	E	0	0.00	0.00
	U	3	0.41	396.80
	R	25	3.43	400.95
	O+	31	4.25	340.73
	-O	2	0.27	564.58
	P+	2	0.27	237.75
	-P	1	0.14	179.34
	TOTAL	64	8.78	368.14
4	E	0	0.00	0.00
	U	1	0.14	401.90
	R	4	0.55	397.00
	O+	1	0.14	421.69
	-O	0	0.00	0.00
	P+	0	0.00	0.00
	-P	0	0.00	0.00
	TOTAL	6	0.82	401.93
TOTAL	E	0	0.00	0.00
	U	10	1.37	431.22
	R	116	15.91	367.34
	O+	224	30.73	305.21
	-O	131	17.97	274.13
	P+	155	21.26	224.18
	-P	93	12.76	180.63
	TOTAL	729	100.00	278.12



Raport național clasificare pentru categoria "C" - carcase de masculi castrați cu vârsta de și mai mult (boi)

Luna: ianuarie-15

GRASIME	CONFORMAȚIE	NUMAR	PROCENT DIN TOTAL	GREUTATE MEDIE
1	E	0	0.00	0.00
	U	0	0.00	0.00
	R	0	0.00	0.00
	O+	6	7.06	252.78
	-O	7	8.24	220.35
	P+	4	4.71	227.26
	-P	15	17.65	193.07
	TOTAL	32	37.65	214.51
2	E	0	0.00	0.00
	U	0	0.00	0.00
	R	4	4.71	363.78
	O+	8	9.41	353.96
	-O	9	10.59	282.87
	P+	10	11.76	270.85
	-P	0	0.00	0.00
	TOTAL	31	36.47	307.78
3	E	0	0.00	0.00
	U	3	3.53	479.38
	R	13	15.29	366.37
	O+	2	2.35	421.12
	-O	3	3.53	392.20
	P+	0	0.00	0.00
	-P	0	0.00	0.00
	TOTAL	21	24.71	391.42
4	E	0	0.00	0.00
	U	0	0.00	0.00
	R	0	0.00	0.00
	O+	0	0.00	0.00
	-O	1	1.18	409.64
	P+	0	0.00	0.00
	-P	0	0.00	0.00
	TOTAL	1	1.18	409.64
TOTAL	E	0	0.00	0.00
	U	3	3.53	479.38
	R	17	20.00	365.76
	O+	16	18.82	324.41
	-O	20	23.53	283.73
	P+	14	16.47	258.40
	-P	15	17.65	193.07
	TOTAL	85	100.00	294.53



Raport național clasificare pentru categoria "D"- carcase de femele care au fătat (vaci)

Luna: ianuarie-15

GRASIME	CONFORMAȚIE	NUMAR	PROCENT DIN TOTAL	GREUTATE MEDIE
1	E	0	0.00	0.00
	U	0	0.00	0.00
	R	3	0.06	335.41
	O+	202	3.80	246.84
	-O	394	7.41	222.05
	P+	640	12.04	210.20
	-P	1852	34.83	181.28
	TOTAL	3091	58.13	196.90
2	E	0	0.00	0.00
	U	0	0.00	0.00
	R	8	0.15	337.30
	O+	366	6.88	281.25
	-O	345	6.49	265.39
	P+	651	12.24	240.01
	-P	117	2.20	242.60
	TOTAL	1487	27.97	256.78
3	E	0	0.00	0.00
	U	0	0.00	0.00
	R	44	0.83	366.30
	O+	240	4.51	307.95
	-O	181	3.40	289.58
	P+	139	2.61	283.44
	-P	8	0.15	321.17
	TOTAL	612	11.51	301.32
4	E	0	0.00	0.00
	U	0	0.00	0.00
	R	19	0.36	402.16
	O+	63	1.18	335.06
	-O	16	0.30	305.28
	P+	11	0.21	265.86
	-P	2	0.04	269.99
	TOTAL	111	2.09	334.23
5	E	0	0.00	0.00
	U	0	0.00	0.00
	R	4	0.08	443.34
	O+	12	0.23	346.49
	-O	0	0.00	0.00
	P+	0	0.00	0.00
	-P	0	0.00	0.00
	TOTAL	16	0.30	370.70
TOTAL	E	0	0.00	0.00
	U	0	0.00	0.00
	R	78	1.47	374.82
	O+	883	16.61	285.36
	-O	936	17.60	252.50
	P+	1441	27.10	231.16
	-P	1979	37.22	185.56
	TOTAL	5317	100.00	229.05

Raport național clasificare pentru categoria "E"- carcase ale altor bovine femele cu vârsta de 12 luni și mai mult (vițele)

Luna: ianuarie-15

GRASIME	CONFORMAȚIE	NUMAR	PROCENT DIN TOTAL	GREUTATE MEDIE
1	E	0	0.00	0.00
	U	0	0.00	0.00
	R	5	0.65	329.04
	O+	65	8.41	219.68
	-O	53	6.86	198.92
	P+	154	19.92	176.67
	-P	109	14.10	155.93
	TOTAL	386	49.94	183.08
2	E	1	0.13	403.76
	U	0	0.00	0.00
	R	16	2.07	314.70
	O+	70	9.06	259.28
	-O	82	10.61	231.75
	P+	87	11.25	213.76
	-P	11	1.42	208.03
	TOTAL	267	34.54	237.74
3	E	0	0.00	0.00
	U	1	0.13	343.98
	R	18	2.33	334.27
	O+	32	4.14	282.35
	-O	31	4.01	236.52
	P+	18	2.33	233.51
	-P	0	0.00	0.00
	TOTAL	100	12.94	269.31
4	E	0	0.00	0.00
	U	2	0.26	375.83
	R	6	0.78	321.21
	O+	8	1.03	302.71
	-O	3	0.39	253.46
	P+	1	0.13	199.82
	-P	0	0.00	0.00
	TOTAL	20	2.59	303.04
TOTAL	E	1	0.13	403.76
	U	3	0.39	365.21
	R	45	5.82	324.99
	O+	175	22.64	250.78
	-O	169	21.86	222.71
	P+	260	33.64	193.11
	-P	120	15.52	160.71
	TOTAL	773	100.00	216.22



Raport național clasificare pentru categoria "Z"- carcasse de bovine cu vârsta cuprinsă între 8 luni și mai puțin de 12 luni (tineret bovin)

Luna: ianuarie-15

GRASIME	CONFORMAȚIE	NUMAR	PROCENT DIN TOTAL	GREUTATE MEDIE
1	E	0	0.00	0.00
	U	0	0.00	0.00
	R	5	0.74	217.70
	O+	47	6.91	170.86
	-O	47	6.91	197.81
	P+	260	38.24	142.27
	-P	104	15.29	129.13
	TOTAL	463	68.09	148.67
2	E	0	0.00	0.00
	U	3	0.44	334.51
	R	6	0.88	260.39
	O+	20	2.94	228.85
	-O	26	3.82	207.96
	P+	150	22.06	162.30
	-P	1	0.15	158.76
	TOTAL	206	30.29	179.87
3	E	0	0.00	0.00
	U	0	0.00	0.00
	R	1	0.15	298.90
	O+	3	0.44	284.92
	-O	1	0.15	156.90
	P+	5	0.74	156.02
	-P	0	0.00	0.00
	TOTAL	10	1.47	209.06
4	E	0	0.00	0.00
	U	0	0.00	0.00
	R	0	0.00	0.00
	O+	1	0.15	277.34
	-O	0	0.00	0.00
	P+	0	0.00	0.00
	-P	0	0.00	0.00
	TOTAL	1	0.15	277.34
TOTAL	E	0	0.00	0.00
	U	3	0.44	334.51
	R	12	1.76	245.81
	O+	71	10.44	193.51
	-O	74	10.88	200.82
	P+	415	61.03	149.67
	-P	105	15.44	129.41
	TOTAL	680	100.00	159.20



Raport național clasificare toate categoriile de carcase de bovine cu vârsta de 8 luni sau mai mult

Luna: ianuarie-15

GRASIME	CONFORMAȚIE	NUMAR	PROCENT DIN TOTAL	GREUTATE MEDIE
1	E	0	0.00	0.00
	U	6	0.06	422.20
	R	101	1.02	310.88
	O+	720	7.30	241.82
	-O	775	7.86	224.62
	P+	1665	16.89	192.76
	-P	2335	23.69	176.59
	TOTAL	5602	56.83	199.11
2	E	8	0.08	488.75
	U	37	0.38	403.03
	R	328	3.33	371.88
	O+	815	8.27	288.76
	-O	723	7.33	260.44
	P+	1072	10.88	225.70
	-P	147	1.49	237.65
	TOTAL	3130	31.75	268.79
3	E	2	0.02	547.82
	U	25	0.25	407.52
	R	146	1.48	366.98
	O+	361	3.66	311.49
	-O	233	2.36	285.10
	P+	168	1.70	274.11
	-P	9	0.09	305.41
	TOTAL	944	9.58	309.89
4	E	0	0.00	0.00
	U	5	0.05	411.68
	R	40	0.41	386.26
	O+	83	0.84	333.56
	-O	20	0.20	302.73
	P+	12	0.12	260.35
	-P	2	0.02	269.99
	TOTAL	162	1.64	338.97
5	E	0	0.00	0.00
	U	3	0.03	463.90
	R	4	0.04	443.34
	O+	12	0.12	346.49
	-O	0	0.00	0.00
	P+	0	0.00	0.00
	-P	0	0.00	0.00
	TOTAL	19	0.19	385.41
TOTAL	E	10	0.10	500.56
	U	76	0.77	408.99
	R	619	6.28	362.16
	O+	1991	20.20	278.12
	-O	1751	17.76	248.35
	P+	2917	29.59	209.83
	-P	2493	25.29	180.73
	TOTAL	9857	100.00	234.50