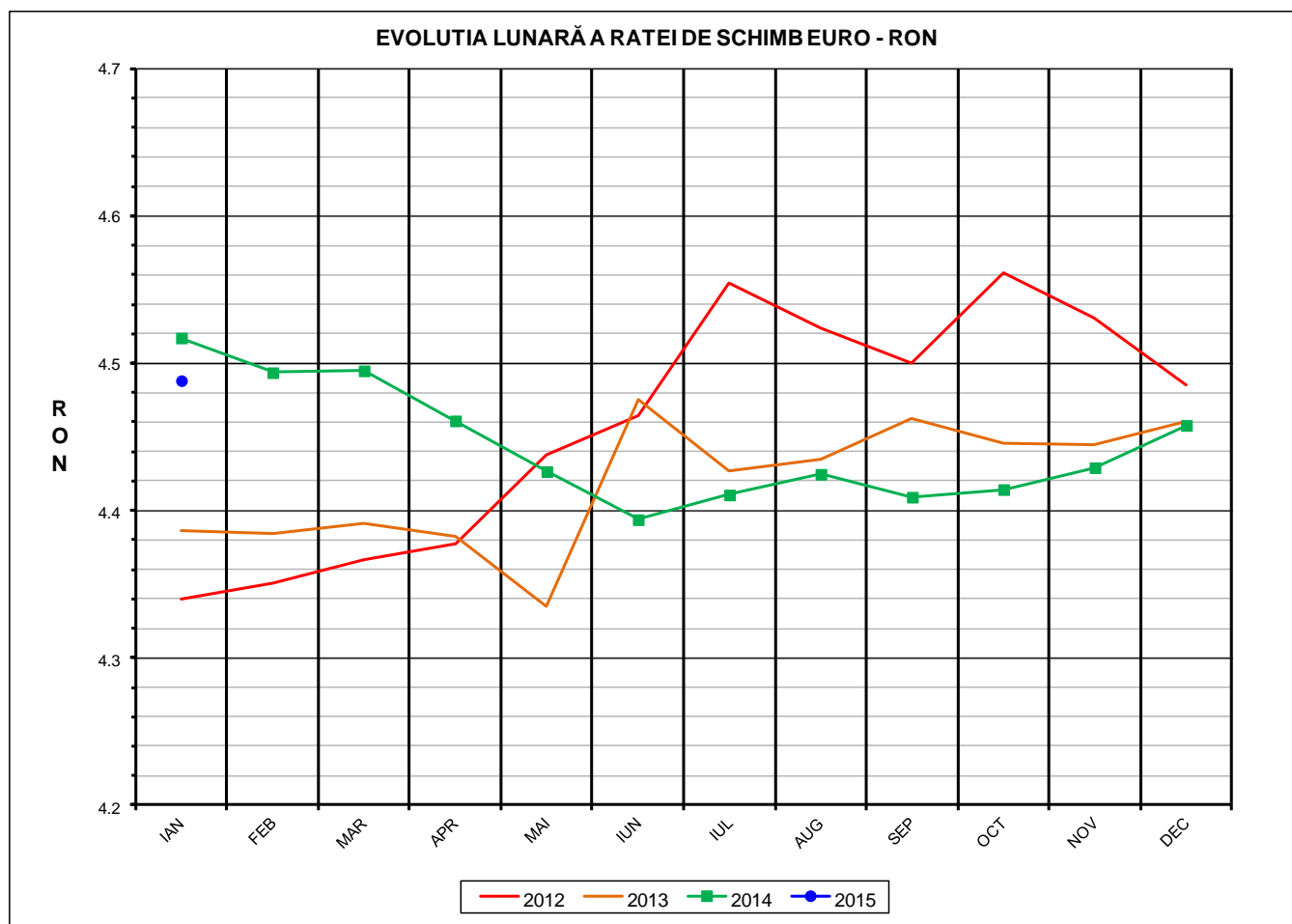




## Prețul de piață al porcilor la intrarea în abator Ianuarie 2015

Prescurtări folosite: LLL / LLL anterioară = variație lunară.  
Variațiile lunare, cele față de ianuarie sau anuale, sunt exprimate în %.



RATA DE SCHIMB EURO - RON			
IAN 2015	IAN / DEC	IAN / IAN	IAN 2015 / IAN 2014
1€ = 4.4882 RON	0.68%	0.00%	-0.64%



Situația porcilor tranzacționați care fac obiectul raportării prețurilor  
în luna ianuarie 2015

Tip preț la intrarea în abator		Carcase cu greutatea caldă 60 - 120 kg			
		SEUROP		d.c. S&E	
		nr	% din total carcase clasificate	nr	% din total carcase clasificate
De bază pentru 56% carne macră	în carcasă	131,206	49.2%	118,412	44.4%
	în viu	44,095	16.5%	40,800	15.3%
Forfetar	în viu	44,315	16.6%	42,330	15.9%
Total		219,616	82.4%	201,542	75.6%

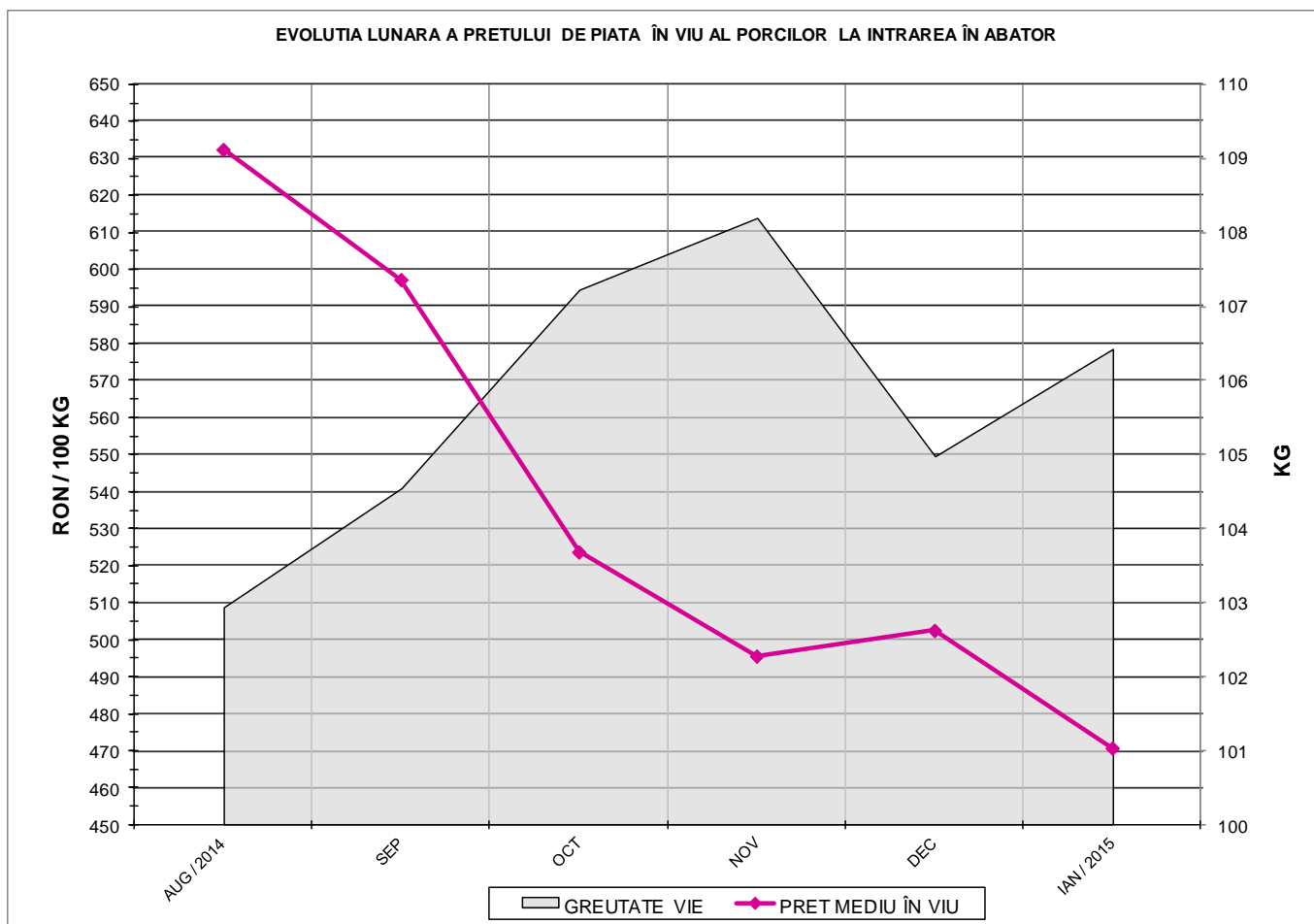
Carcase incluse în raportul național de prețuri pentru DG AGRI

Prețul de piață al porcilor  
în luna ianuarie 2015

Clasa	% carne macră	Număr porci	% din total porci	Procent mediu carne macră	Greutate medie (kg)		Preț mediu (RON / 100 kg)	
					vie	carcasă caldă - 2%	viu	carcasă caldă - 2%
S	≥ 60	113,418	51.64	62.3	104.2	80.1	480.45	624.55
E	55 - 59.9	88,124	40.13	58.0	108.1	83.2	467.13	606.78
U	50 - 54.9	15,924	7.25	53.2	112.2	86.7	438.07	566.91
R	45 - 49.9	1,924	0.88	48.3	115.2	89.4	380.64	490.35
O	40 - 44.9	206	0.09	43.3	114.5	88.5	394.80	510.89
P	< 40	20	0.01	37.8	116.0	89.0	470.32	612.70
TOTAL		219,616	100.00	59.7	106.4	81.9	470.75	611.49



EVOLUTIA LUNARA A PRETULUI DE PIATA ÎN VIU AL PORCILOR LA INTRAREA ÎN ABATOR



PREȚ ÎN VIU	
IAN 2015	IAN 2015 / DEC 2014
RON 470.75	-6.32%



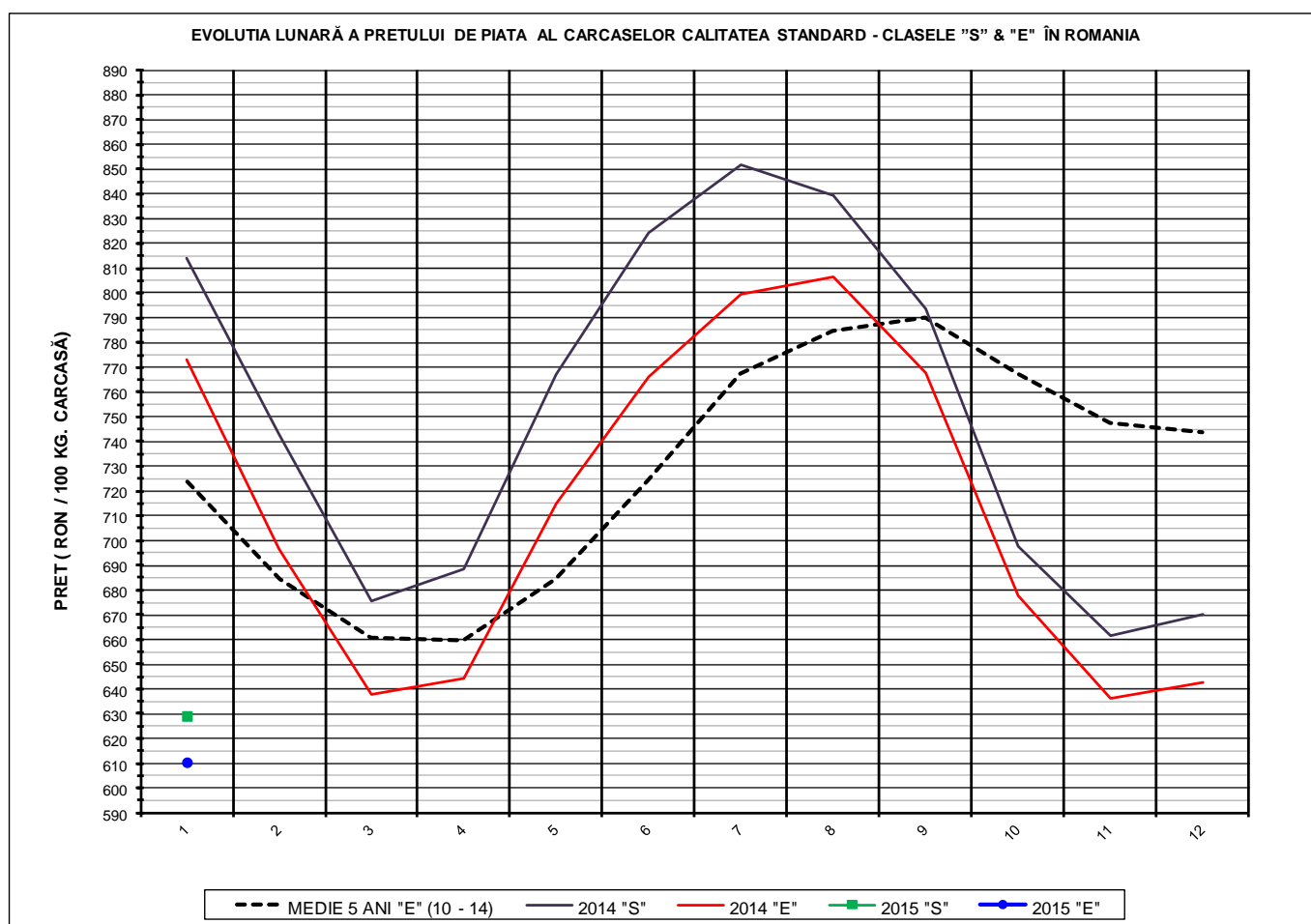
PREȚUL PE PROCENT CARNE MACRĂ AL PORCILOR  
ÎN LUNA IANUARIE 2015

% CARNE MACRĂ	NUMĂR PORCI	% CUMULATIV DIN TOTAL PORCI	GREUTATE (KG)		PREȚ MEDIU (RON/ 100 KG)	
			VIE	CARCASA CALDĂ - 2%	VIU	CARCASA CALDĂ - 2%
≥64	18,501	8.42	103.08	79.31	475.91	618.51
63	15,866	15.65	103.04	79.26	479.60	623.48
62	23,153	26.19	103.66	79.77	481.83	626.16
61	27,307	38.63	104.69	80.54	482.96	627.79
60	28,591	51.64	105.47	81.11	480.33	624.60
59	26,509	63.71	106.71	82.09	476.59	619.50
58	22,095	73.78	107.72	82.92	470.43	611.12
57	17,434	81.71	108.39	83.44	463.44	601.99
56	13,012	87.64	109.46	84.34	456.86	592.97
55	9,074	91.77	110.08	84.83	454.12	589.27
54	6,121	94.56	111.18	85.84	451.37	584.61
53	4,075	96.41	112.52	86.99	444.37	574.75
52	2,636	97.61	112.59	87.08	437.59	565.75
51	1,842	98.45	113.49	87.71	422.21	546.29
≤50	3,400	100.00	114.38	88.61	381.10	491.92
59.7	219,616	100.00	106.42	81.93	470.75	611.49

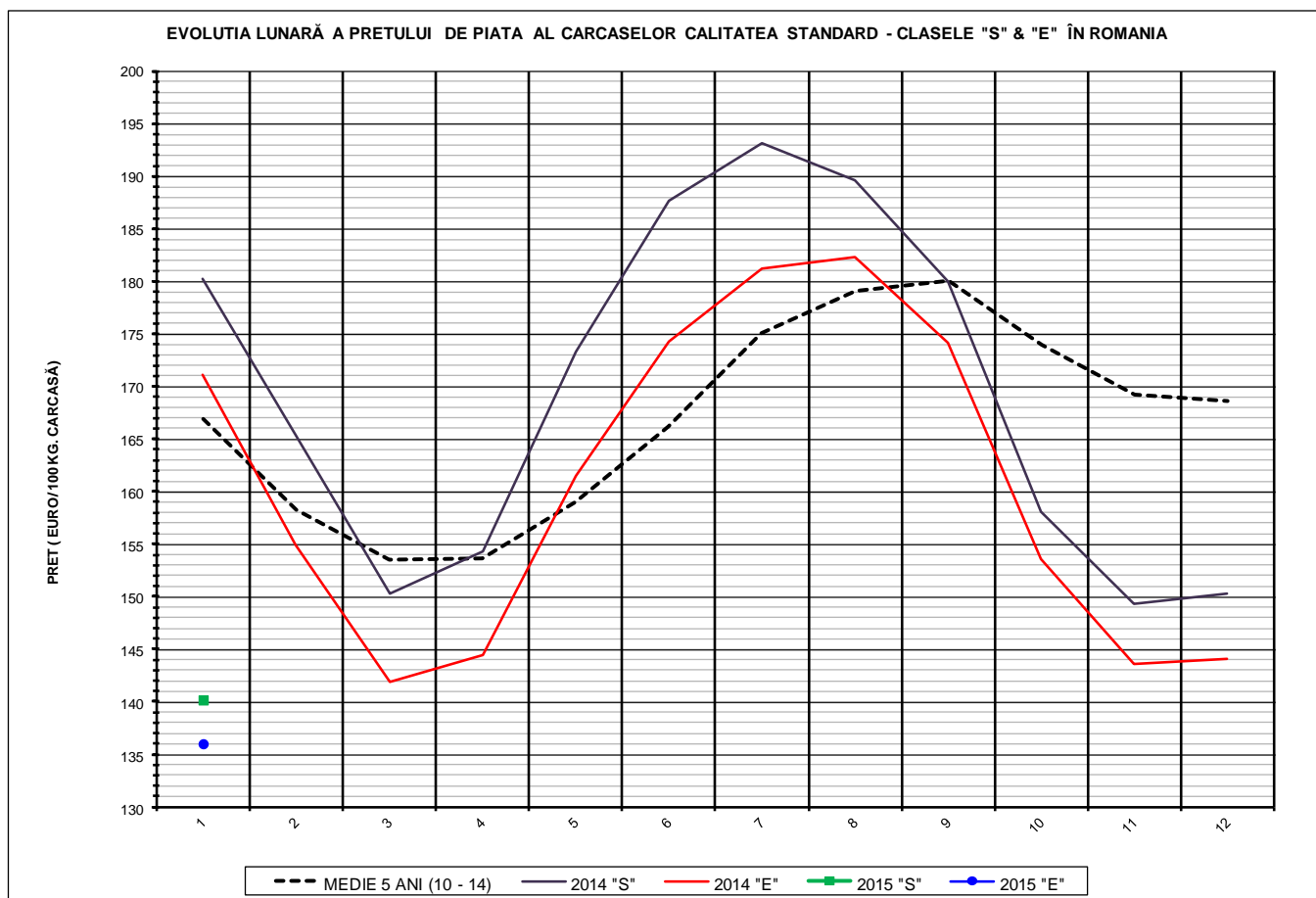


Prețului mediu ponderat lunar al carcaselor din clasa "S" & "E" în România și în UE

Săptămâna			Nr. Zile (ponderi)	Preț mediu ponderat						preț RO vs pret UE28 (%)	
				ROMÂNIA				UE28		S	E
nr	perioada	luna		S		E					
			EURO / 100 kg	RON / 100 kg	EURO / 100 kg	RON / 100 kg	S	E	S	E	
1	1 - 4	ian / 2015	4	147.72	662.44	141.50	634.55	137.62	132.21	7.34%	7.03%
2	5 - 11		7	144.98	651.62	139.73	628.02	134.70	130.55	7.63%	7.03%
3	12 - 18		7	139.64	627.70	135.93	611.03	133.17	129.42	4.86%	5.03%
4	19 - 25		7	136.13	612.77	133.15	599.37	132.78	129.19	2.52%	3.07%
5	26 -31		6	134.95	601.72	131.47	586.21	133.18	129.49	1.33%	1.53%
<b>Total</b>			<b>31</b>	<b>140.19</b>	<b>629.18</b>	<b>136.02</b>	<b>610.46</b>	<b>134.00</b>	<b>130.00</b>	<b>4.61%</b>	<b>4.63%</b>



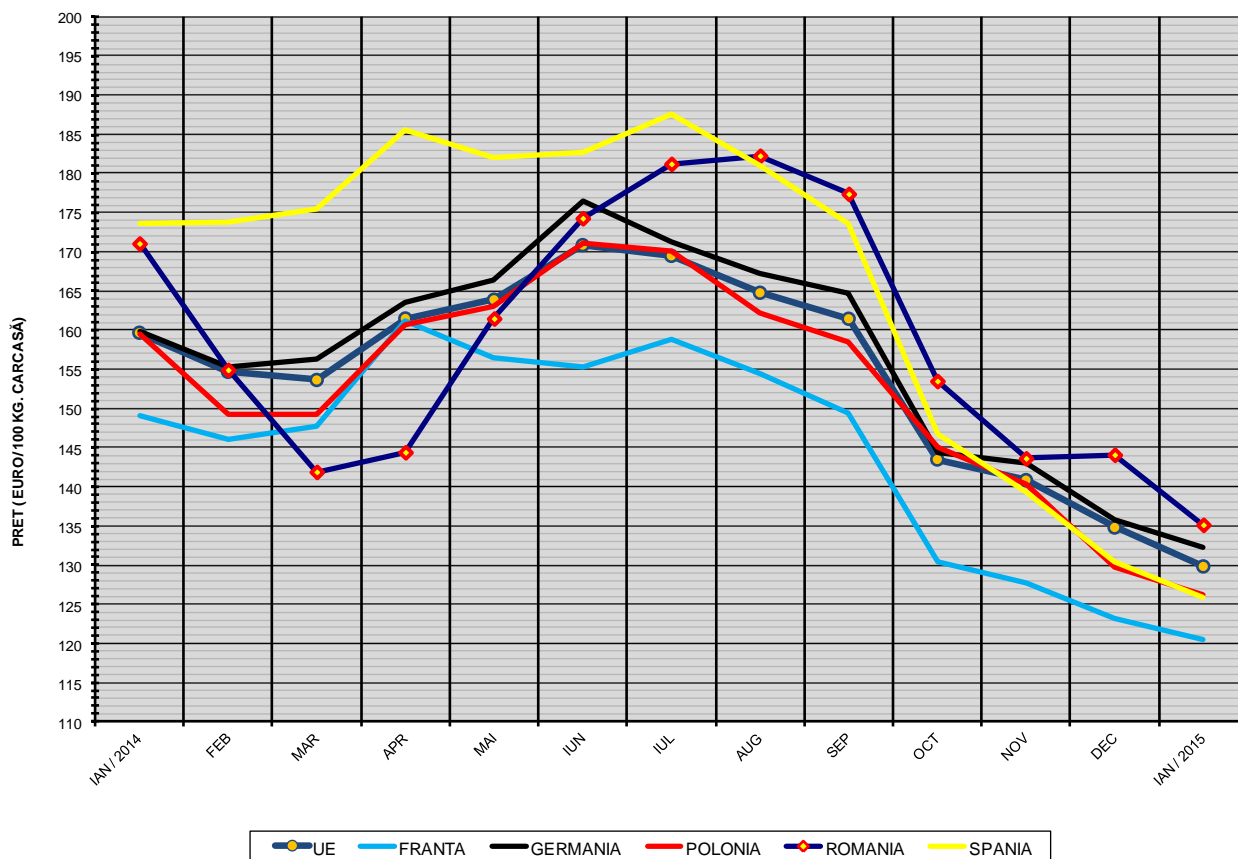
PREȚ NAȚIONAL CARCASE CALITATEA STANDARD - CLASELE "S" & "E"					
CLASA	IAN 2015	IAN / DEC	IAN / IAN	IAN 2015 / IAN 2014	IAN 2015 / MEDIE 5 ANI
<b>S</b>	<b>RON 629.18</b>	<b>-6.11%</b>	<b>0.00%</b>	<b>-22.73%</b>	<b>-</b>
<b>E</b>	<b>RON 610.46</b>	<b>-4.98%</b>	<b>0.00%</b>	<b>-21.02%</b>	<b>6.76%</b>



<b>PREȚ NAȚIONAL CARCASE CALITATEA STANDARD - CLASELE "S" &amp; "E"</b>					
<b>CLASA</b>	<b>IAN 2015</b>	<b>IAN / DEC</b>	<b>IAN / IAN</b>	<b>IAN 2015 / IAN 2014</b>	<b>IAN 2015 / MEDIE 5 ANI</b>
<b>S</b>	<b>€ 140.19</b>	<b>-2.72%</b>	<b>0.00%</b>	<b>-22.23%</b>	<b>-</b>
<b>E</b>	<b>€ 136.02</b>	<b>-5.62%</b>	<b>0.00%</b>	<b>-20.51%</b>	<b>-18.52%</b>



EVOLUTIA LUNARĂ A PREȚULUI CLASA "E" ÎN UE ȘI ÎN CÂTEVA STATE MEMBRE



COMPARAȚII DE PREȚURI

ian 2015 =	UE28	FR	DE	PL	RO	ES	RO - UE27	RO - FR	RO - DE	RO - PL	RO - ES
	129.8 €	120.4 €	132.2 €	126.2 €	135.2 €	125.9 €	5.3 € ( 4.1% )	14.7 € ( 12.2% )	2.9 € ( 2.2% )	9.0 € ( 7.1% )	9.3 € ( 7.4% )



PREȚUL CARCASELOR DIN CLASA "E" ÎN STATELE MEMBRE (FĂRĂ ITALIA) VERSUS PREȚUL UE  
ÎN LUNA IANUARIE 2015

