

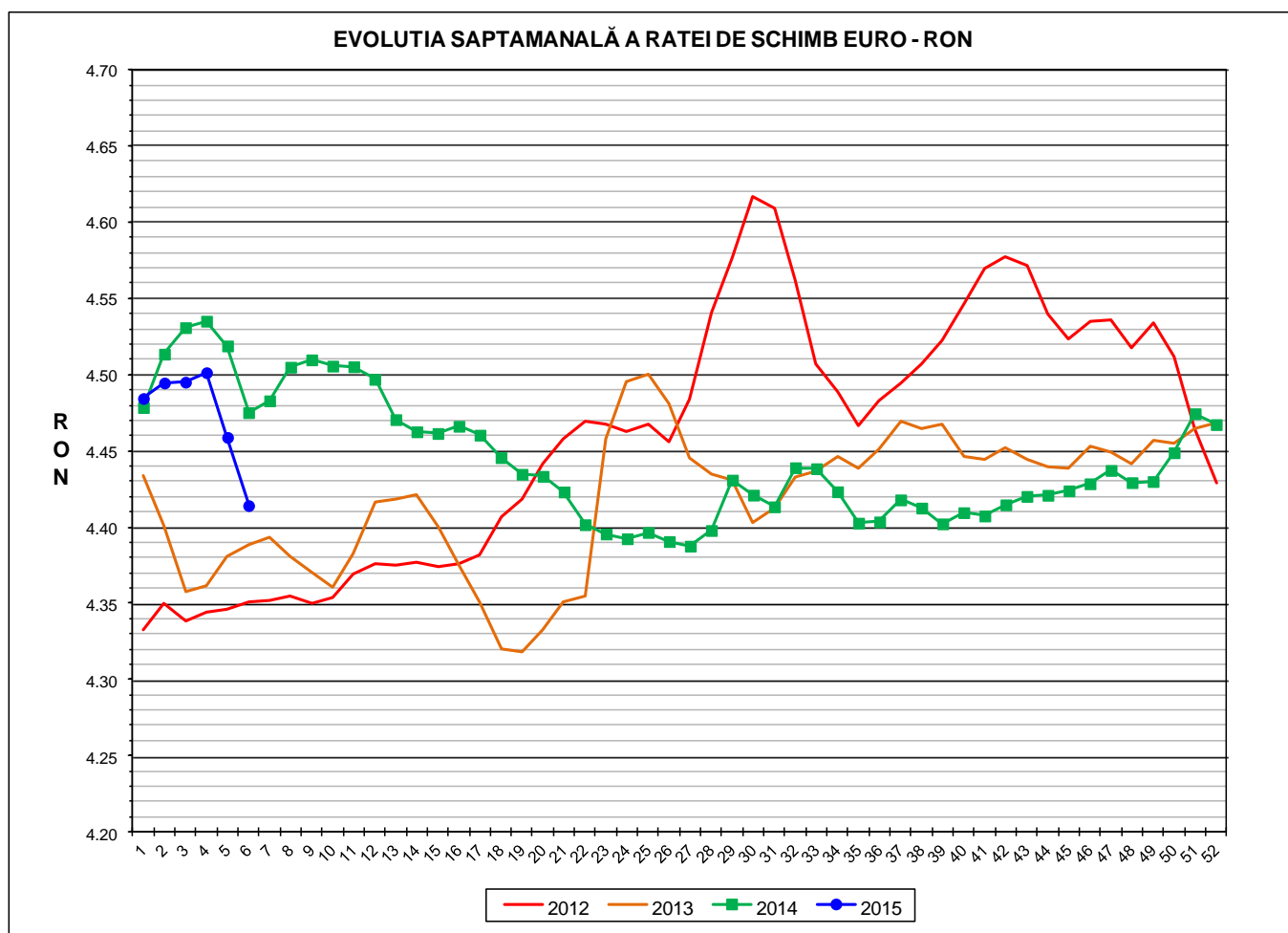


Prețul de piață al porcilor la intrarea în abator Săptămâna 6 (2 – 8 februarie 2015)

Prescurtări folosite: Sn = săptămâna numărul din anul calendaristic.

Sn / Sn-1 = variație săptămânală.

Variațiile săptămânale, cele față de săptămâna 1 sau anuale,
sunt exprimate în %.



RATA DE SCHIMB EURO - RON			
S6 2015	S6 / S5	S6 / S1	S6 2015 / S6 2014
1€ = 4.4142 RON	-1.00%	-1.57%	-1.36%



Situația porcilor tranzacționați care fac obiectul raportării prețurilor
în săptămâna 2 - 8 februarie 2015

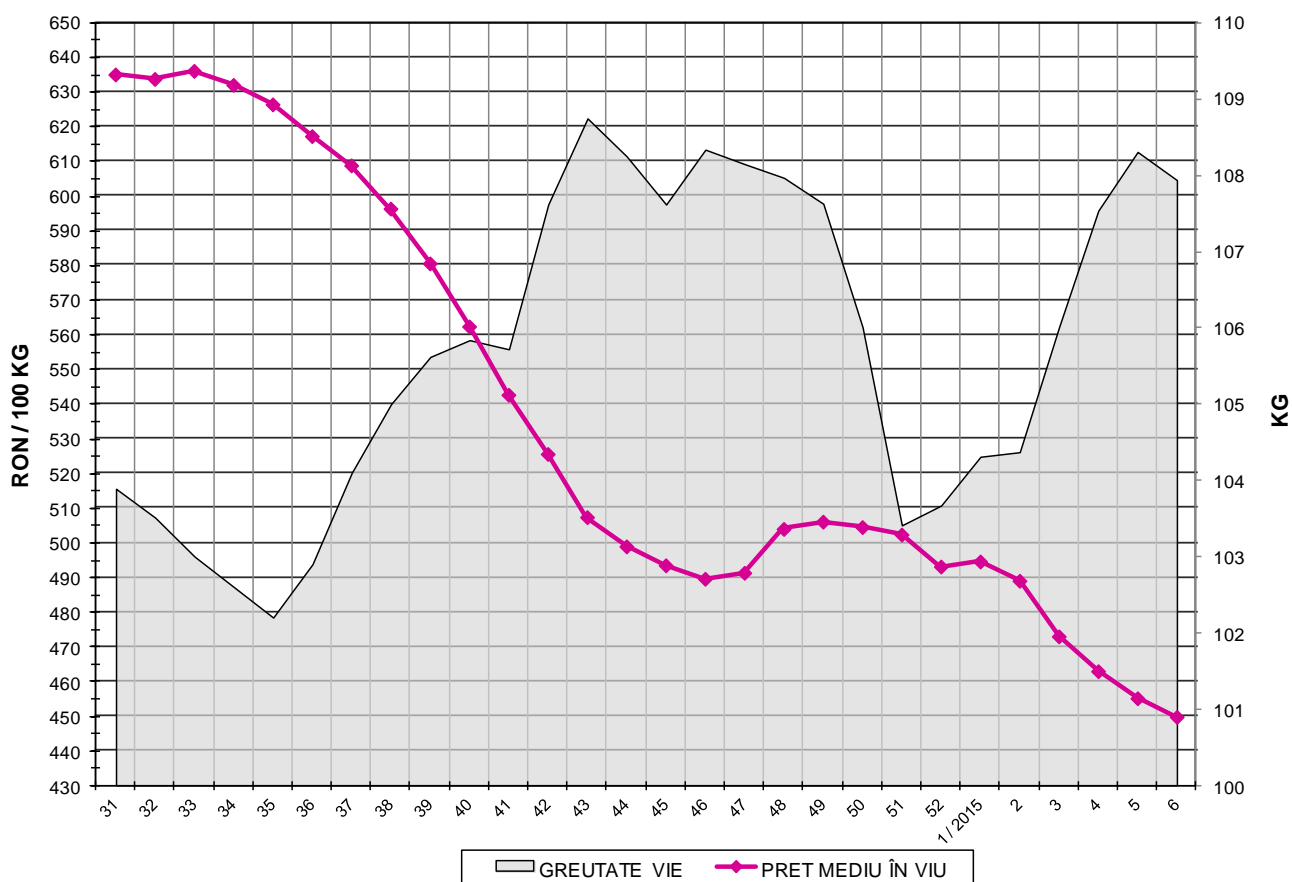
Tip preț la intrarea în abator		Carcase cu greutatea caldă 60 - 120 kg			
		SEUROP		d.c. S&E	
		nr	% din total carcase clasificate	nr	% din total carcase clasificate
De bază pentru 56% carne macră	în carcasă	25,956	40.3%	23,421	36.3%
	în viu	7,094	11.0%	6,481	10.1%
Forfetar	în viu	19,046	29.5%	18,060	28.0%
Total		52,096	80.8%	47,962	74.4%

Carcase incluse în raportul național de prețuri pentru DG AGRI

Prețul de piață al porcilor
în săptămâna 2 - 8 februarie 2015

Clasa	% carne macră	Număr porci	% din total porci	Procent mediu carne macră	Greutate medie (kg)		Preț mediu (RON / 100 kg)	
					vie	carcasă caldă - 2%	viu	carcasă caldă - 2%
S	≥ 60	27,699	53.17	62.3	106.2	82.1	457.99	592.75
E	55 - 59.9	20,263	38.90	58.0	109.1	84.3	446.03	577.10
U	50 - 54.9	3,646	7.00	53.2	113.8	88.3	423.50	545.48
R	45 - 49.9	426	0.82	48.3	115.7	90.1	374.12	480.50
O	40 - 44.9	54	0.10	43.3	113.6	88.2	365.73	471.44
P	< 40	8	0.02	38.3	117.2	91.3	358.10	459.45
TOTAL		52,096	100.00	59.9	107.9	83.5	449.89	581.95

EVOLUTIA SAPTAMANALA A PRETULUI DE PIATA ÎN VIU AL PORCILOR LA INTRAREA ÎN ABATOR

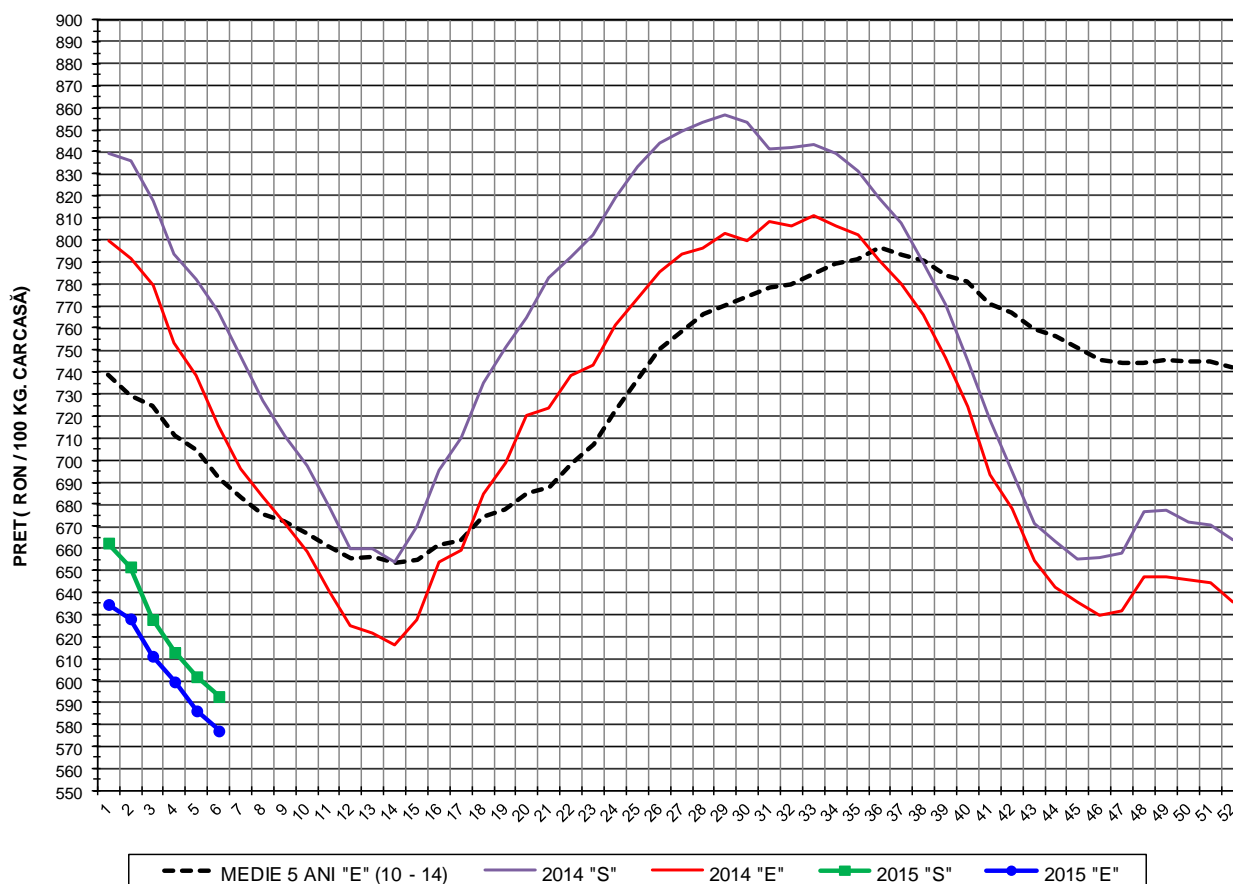


PREȚ ÎN VIU	
S6 2015	S6 / S5
RON 449.89	-1.18%

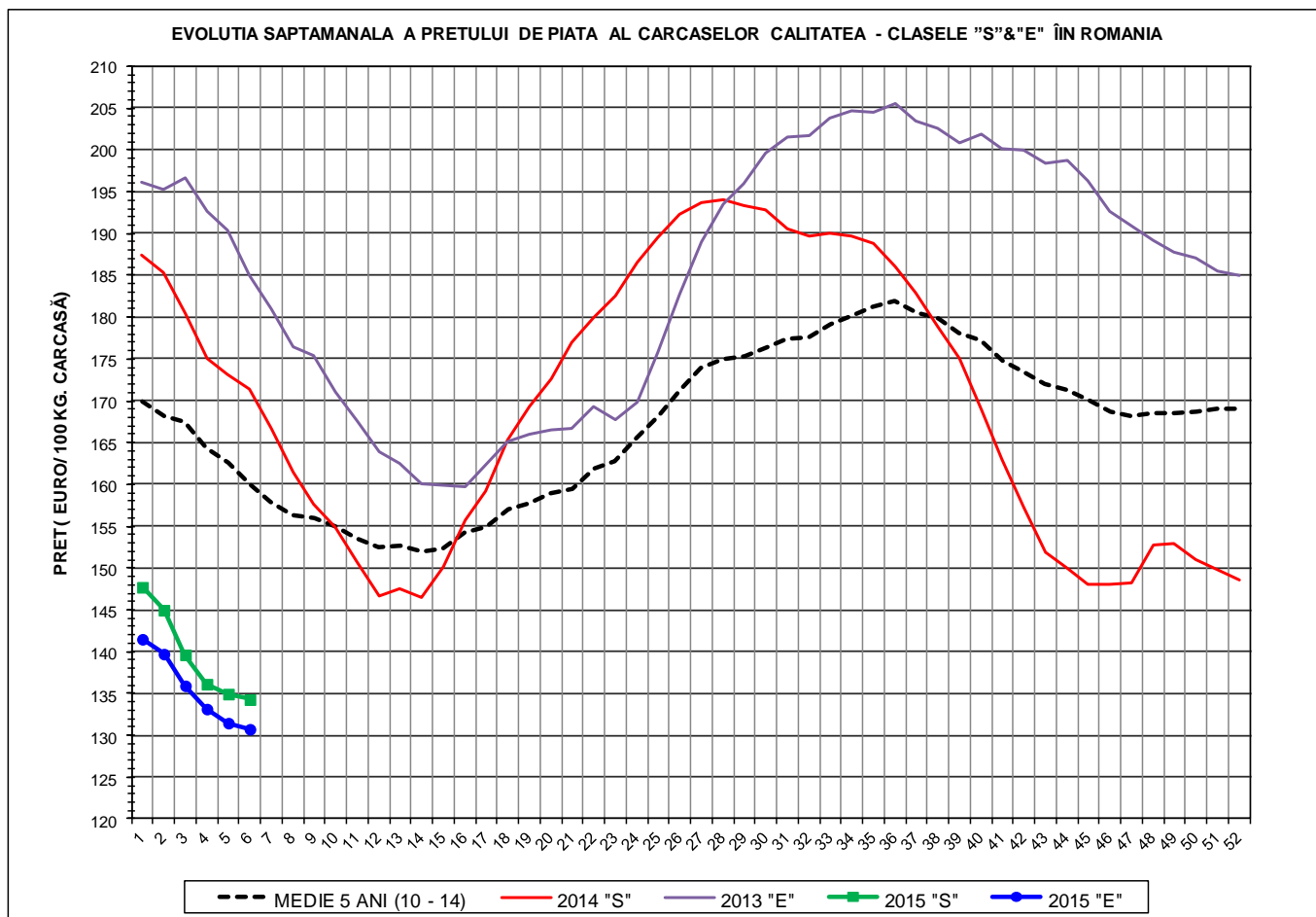
**PREȚUL PE PROCENT CARNE MACRĂ AL PORCILOR
ÎN SĂPTĂMÂNA 2 - 8 FEBRUARIE 2015**

% CARNE MACRĂ	NUMĂR PORCI	% CUMULATIV DIN TOTAL PORCI	GREUTATE (KG)		PREȚ MEDIU (RON/ 100 KG)	
			VIE	CARCASA CALDĂ - 2%	VIU	CARCASA CALDĂ - 2%
≥64	4,836	9.28	105.17	81.44	458.64	592.29
63	4,038	17.03	105.74	81.74	458.28	592.83
62	5,615	27.81	105.81	81.75	458.36	593.28
61	6,508	40.30	106.49	82.15	458.46	594.29
60	6,702	53.17	107.26	82.85	456.58	591.11
59	6,069	64.82	108.28	83.68	454.10	587.61
58	5,173	74.75	108.51	83.84	448.11	579.98
57	4,031	82.49	108.96	84.20	442.61	572.73
56	2,965	88.18	110.35	85.29	438.09	566.83
55	2,025	92.06	111.50	86.29	435.54	562.77
54	1,383	94.72	112.74	87.49	434.98	560.49
53	922	96.49	113.98	88.53	430.52	554.26
52	642	97.72	114.60	89.07	421.51	542.30
51	420	98.53	114.10	88.57	408.82	526.66
≤50	767	100.00	115.52	89.76	372.38	479.24
59.8	52,096	100.00	107.94	83.45	449.89	581.95

EVOLUTIA SAPTAMANALA A PRETULUI DE PIATA AL CARCASELOR - CLASELE "S" & "E" ÎN ROMANIA



PREȚ NAȚIONAL CARCASE CALITATEA STANDARD - CLASELE "S"&"E"					
CLASA	S6 2015	S6 / S5	S6/ S1	S6 2015 /S6 2014	S6 2015 /MEDIE 5 ANI
S	RON 592.75	-1.49%	-10.52%	-22.76%	-
E	RON 577.10	-1.55%	-9.05%	-19.36%	3.43%



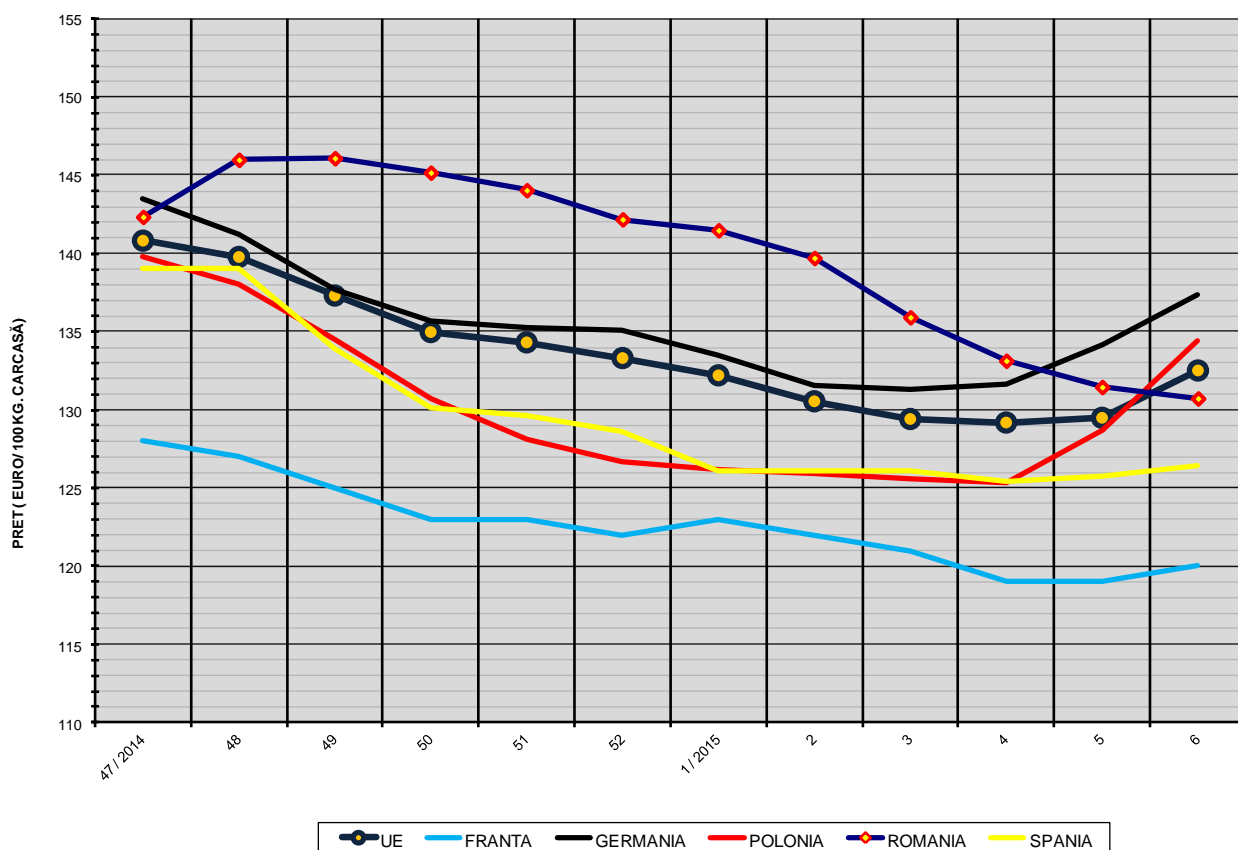
PREȚ NAȚIONAL CARCASE CALITATEA STANDARD - CLASELE "S"&"E"					
CLASA	S6 2015	S6 / S5	S6/ S1	S6 2015 /S6 2014	S6 2015 /MEDIE 5 ANI
S	€ 134.28	-0.49%	-9.10%	-21.65%	-
E	€ 130.74	-0.56%	-7.61%	-18.25%	-18.28%

% PREȚ DE PIAȚĂ DIN ROMÂNIA vs PRAGUL DE REFERINȚĂ UE

SAPTAMANA	PREȚ ROMÂNIA (EUR)			% PREȚ vs PRAGUL DE REFERINȚĂ UE (150.939 EUR)		
	"S"	"E"	"S" + "E"	"S"	"E"	"S" + "E"
47 / 2014	148.28	142.36	145.46	98.24%	94.31%	96.37%
48	152.68	146.01	149.45	101.15%	96.73%	99.02%
49	152.94	146.11	149.72	101.33%	96.80%	99.19%
50	151.08	145.19	148.53	100.09%	96.19%	98.40%
51	149.86	144.07	147.43	99.28%	95.45%	97.68%
52	148.52	142.20	145.63	98.40%	94.21%	96.49%
1 / 2015	147.72	141.50	144.79	97.87%	93.75%	95.93%
2	144.98	139.73	142.72	96.05%	92.57%	94.56%
3	139.64	135.93	137.97	92.51%	90.06%	91.41%
4	136.13	133.15	134.77	90.19%	88.22%	89.29%
5	134.95	131.47	133.40	89.40%	87.10%	88.38%
6	134.28	130.74	132.76	88.96%	86.62%	87.96%



EVOLUTIA SĂPTĂMÂNALĂ A PREȚULUI CLASA "E" ÎN UE ȘI ÎN CĂTEVA STATE MEMBRE



COMPARAȚII DE PREȚURI											
S6 2015 =	UE28	FR	DE	PL	RO	ES	RO - UE28	RO - FR	RO - DE	RO - PL	RO - ES
	€ 132.52	€ 120.00	€ 137.34	€ 134.39	€ 130.74	€ 126.46	-€ 1.78 (-1.3%)	€ 10.74 (8.9%)	-€ 6.60 (-4.8%)	-€ 3.65 (-2.7%)	€ 4.28 (3.4%)



PREȚUL CARCASELOR DIN CLASA "E" ÎN STATELE MEMBRE VERSUS PREȚUL UE
ÎN SĂPTĂMÂNA 2 - 8 FEBRUARIE 2015

