

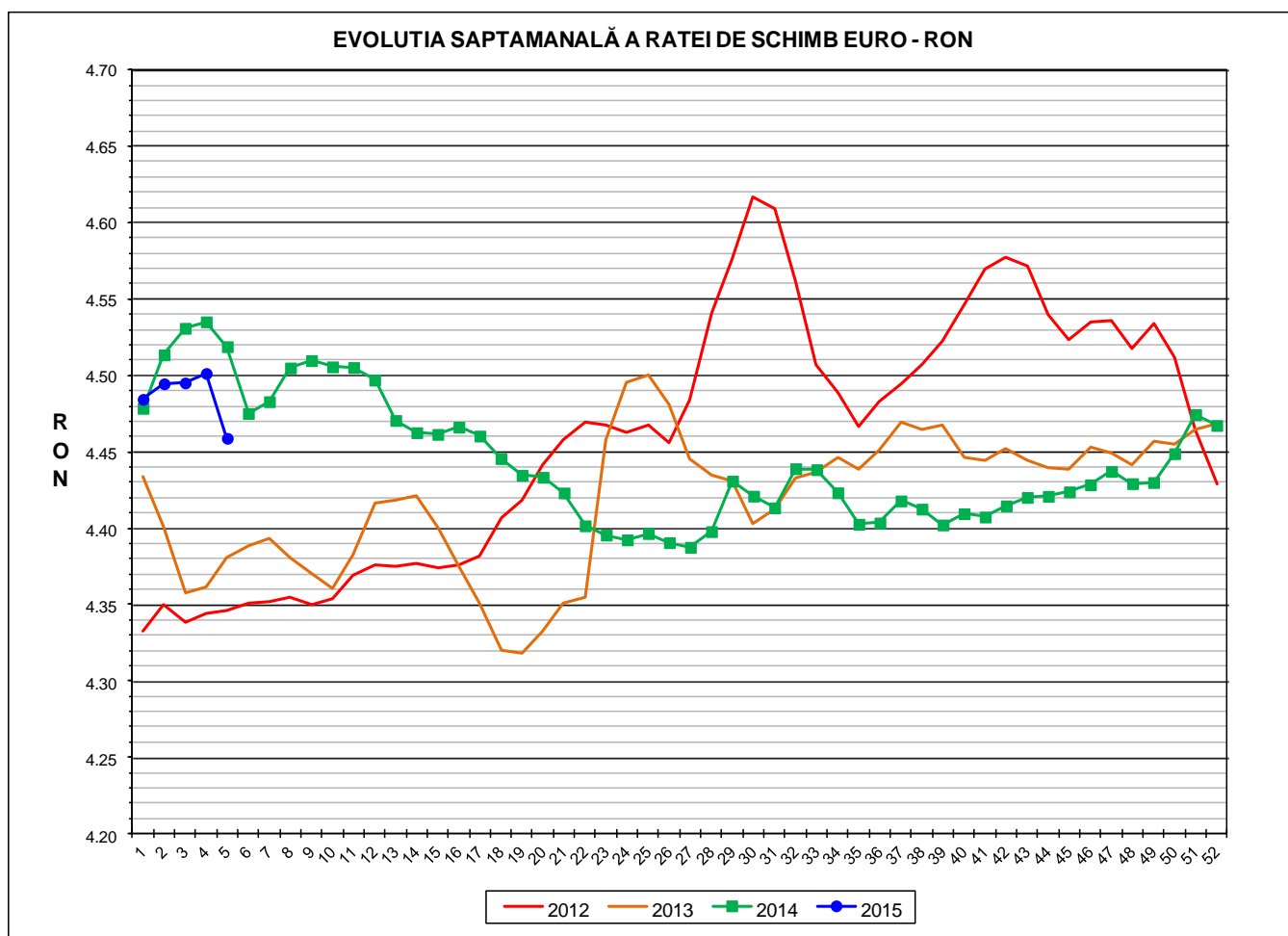


# Prețul de piață al porcilor la intrarea în abator Săptămâna 5 (26 ianuarie – 1 februarie 2015)

Prescurtări folosite:  $S_n$  = săptămâna numărul din anul calendaristic.

$S_n / S_{n-1}$  = variație săptămânală.

Variațiile săptămânale, cele față de săptămâna 1 sau anuale, sunt exprimate în %.



<b>RATA DE SCHIMB EURO - RON</b>			
<b>S5 2015</b>	<b>S5 / S4</b>	<b>S5 / S1</b>	<b>S5 2015 / S5 2014</b>
<b>1€ = 4.4589 RON</b>	<b>-0.94%</b>	<b>-0.57%</b>	<b>-1.33%</b>



Situația porcilor tranzacționați care fac obiectul raportării prețurilor  
în săptămâna 26 ianuarie - 1 februarie 2015

Tip preț la intrarea în abator		Carcase cu greutatea caldă 60 - 120 kg			
		SEUROP		d.c. S&E	
		nr	% din total carcase clasificate	nr	% din total carcase clasificate
De bază pentru 56% carne macră	în carcasă	28,592	43.9%	25,715	39.5%
	în viu	6,724	10.3%	6,019	9.2%
Forfetar	în viu	17,354	26.6%	16,621	25.5%
Total		52,670	80.9%	48,355	74.2%

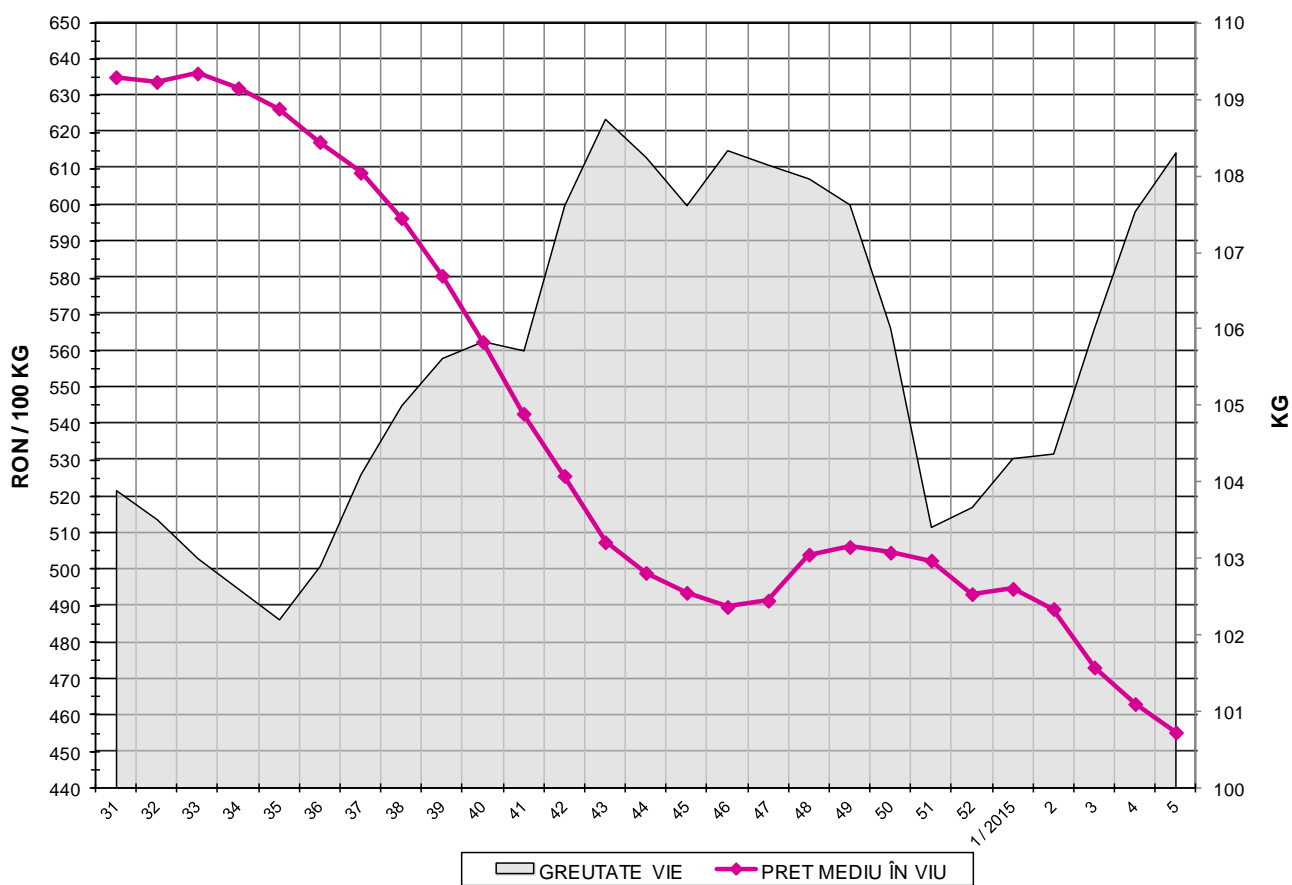
Carcase incluse în raportul național de prețuri pentru DG AGRI

Prețul de piață al porcilor  
în săptămâna 26 ianuarie - 1 februarie 2015

Clasa	% carne macră	Număr porci	% din total porci	Procent mediu carne macră	Greutate medie (kg)		Preț mediu (RON / 100 kg)	
					vie	carcasă caldă - 2%	viu	carcasă caldă - 2%
S	≥ 60	27,281	51.80	62.3	106.4	81.9	463.58	601.72
E	55 - 59.9	21,074	40.01	58.0	109.7	84.6	452.14	586.21
U	50 - 54.9	3,751	7.12	53.2	113.2	87.7	427.40	551.68
R	45 - 49.9	501	0.95	48.3	116.6	90.7	376.34	483.92
O	40 - 44.9	58	0.11	43.5	116.8	90.3	386.17	499.37
P	< 40	5	0.01	38.5	117.0	88.8	393.28	517.98
TOTAL		52,670	100.00	59.8	108.3	83.5	455.26	590.35



EVOLUTIA SAPTAMANALA A PRETULUI DE PIATA ÎN VIU AL PORCILOR LA INTRAREA ÎN ABATOR



PREȚ ÎN VIU	
<b>S5 2015</b>	<b>S5 / S4</b>
<b>RON 455.26</b>	<b>-1.68%</b>

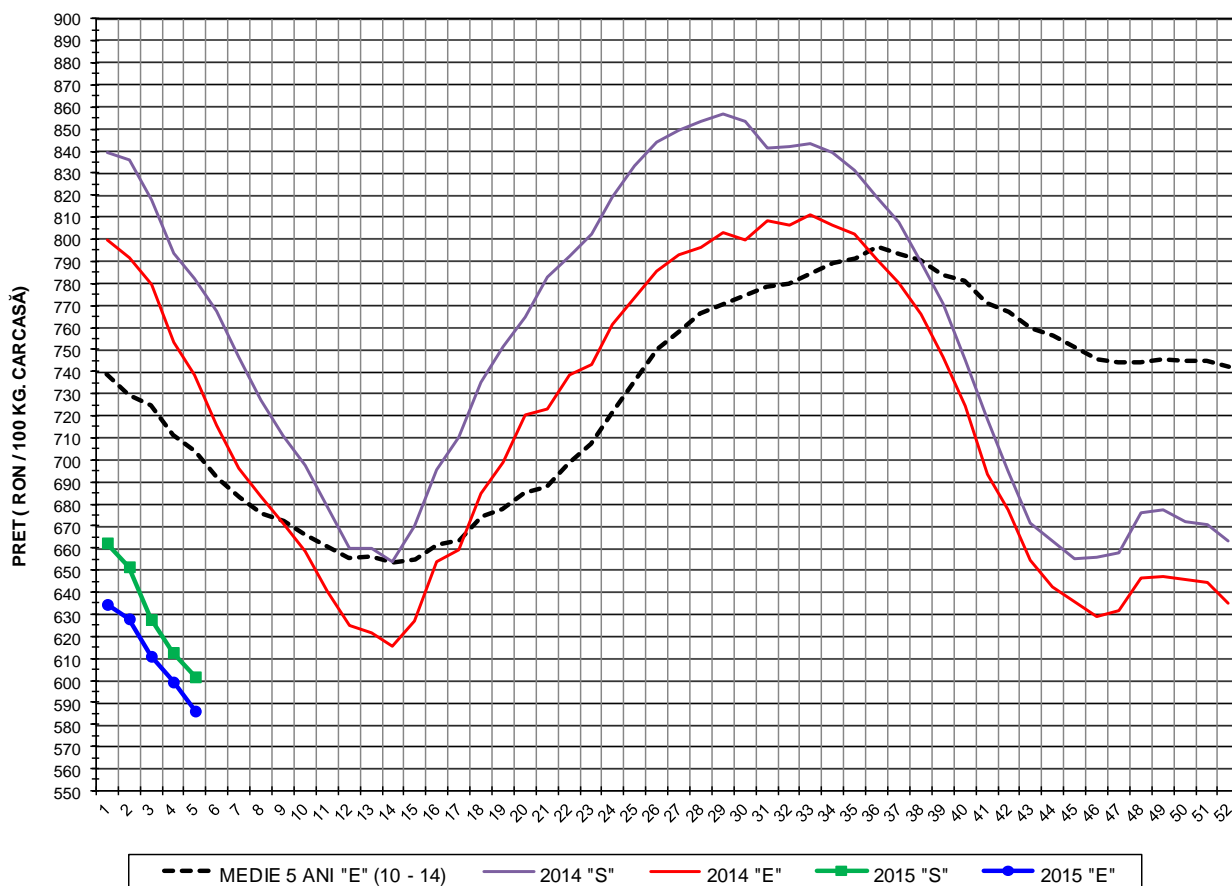


**PREȚUL PE PROCENT CARNE MACRĂ AL PORCILOR  
ÎN SĂPTĂMÂNA 26 IANUARIE - 1 FEBRUARIE 2015**

% CARNE MACRĂ	NUMĂR PORCI	% CUMULATIV DIN TOTAL PORCI	GREUTATE (KG)		PREȚ MEDIU (RON/ 100 KG)	
			VIE	CARCASA CALDĂ - 2%	VIU	CARCASA CALDĂ - 2%
≥64	4,798	9.11	105.05	80.95	461.50	598.88
63	3,889	16.49	105.79	81.63	464.19	601.62
62	5,402	26.75	105.93	81.64	464.27	602.36
61	6,433	38.96	106.63	82.08	464.59	603.54
60	6,759	51.80	107.70	82.93	463.19	601.53
59	6,201	63.57	108.66	83.76	460.32	597.14
58	5,330	73.69	109.34	84.33	455.41	590.44
57	4,245	81.75	109.96	84.78	448.42	581.61
56	3,166	87.76	111.16	85.82	443.84	574.93
55	2,132	91.81	111.36	85.96	440.52	570.65
54	1,396	94.46	112.58	87.15	441.17	569.89
53	947	96.26	113.20	87.77	433.03	558.53
52	652	97.49	113.71	88.11	427.03	551.11
51	455	98.36	113.47	87.83	411.94	532.20
≤50	865	100.00	115.87	90.01	375.31	483.11
59.8	52,670	100.00	108.31	83.52	455.26	590.35



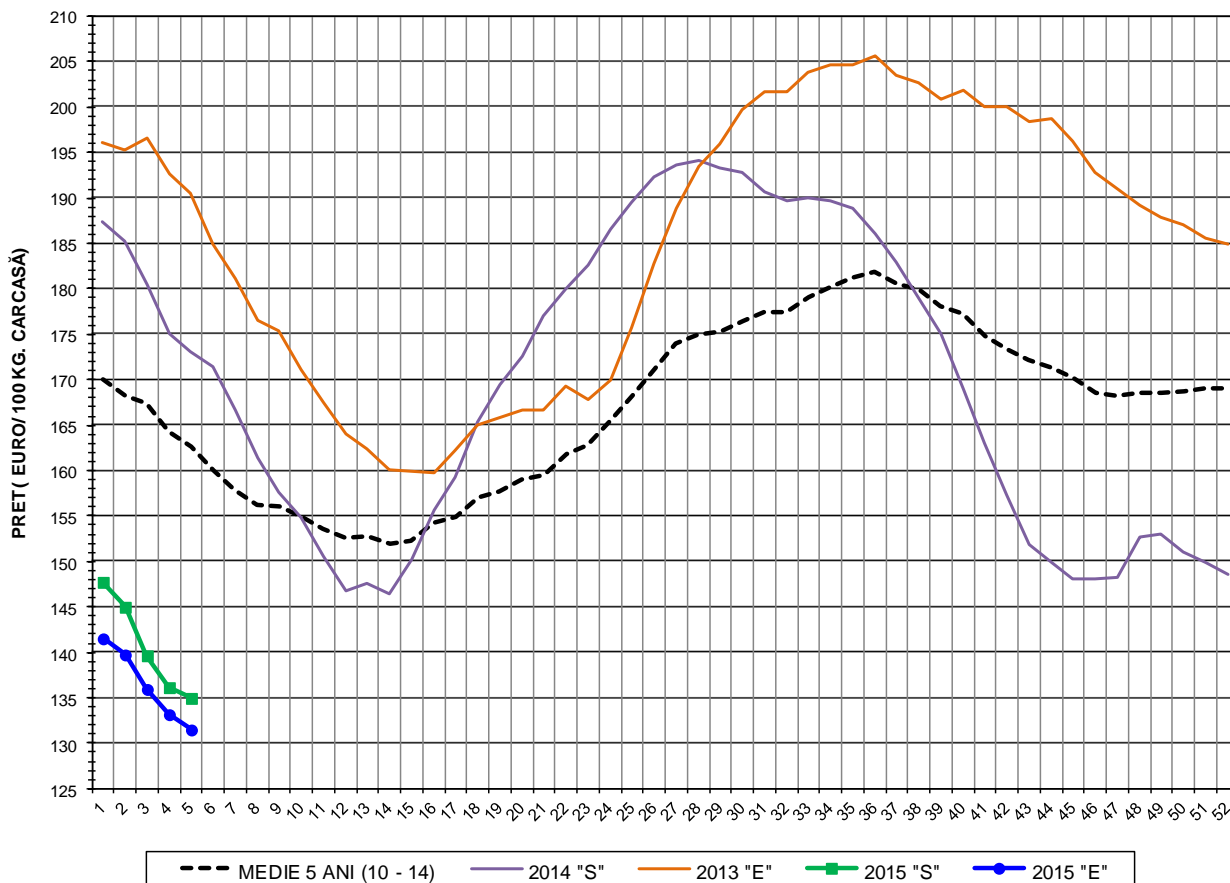
EVOLUTIA SAPTAMANALA A PRETULUI DE PIATA AL CARCASELOR - CLASELE "S" & "E" ÎN ROMANIA



PREȚ NAȚIONAL CARCASE CALITATEA STANDARD - CLASELE "S"&"E"					
CLASA	S5 2015	S5 / S4	S5/ S1	S5 2015 /S5 2014	S5 2015 /MEDIE 5 ANI
S	RON 601.72	-1.80%	-9.17%	-23.08%	-
E	RON 586.21	-1.97%	-7.62%	-20.63%	4.89%



EVOLUTIA SAPTAMANALA A PRETULUI DE PIATA AL CARCASELOR CALITATEA - CLASELE "S"&"E" ÎN ROMANIA



PREȚ NAȚIONAL CARCASE CALITATEA STANDARD - CLASELE "S"&"E"

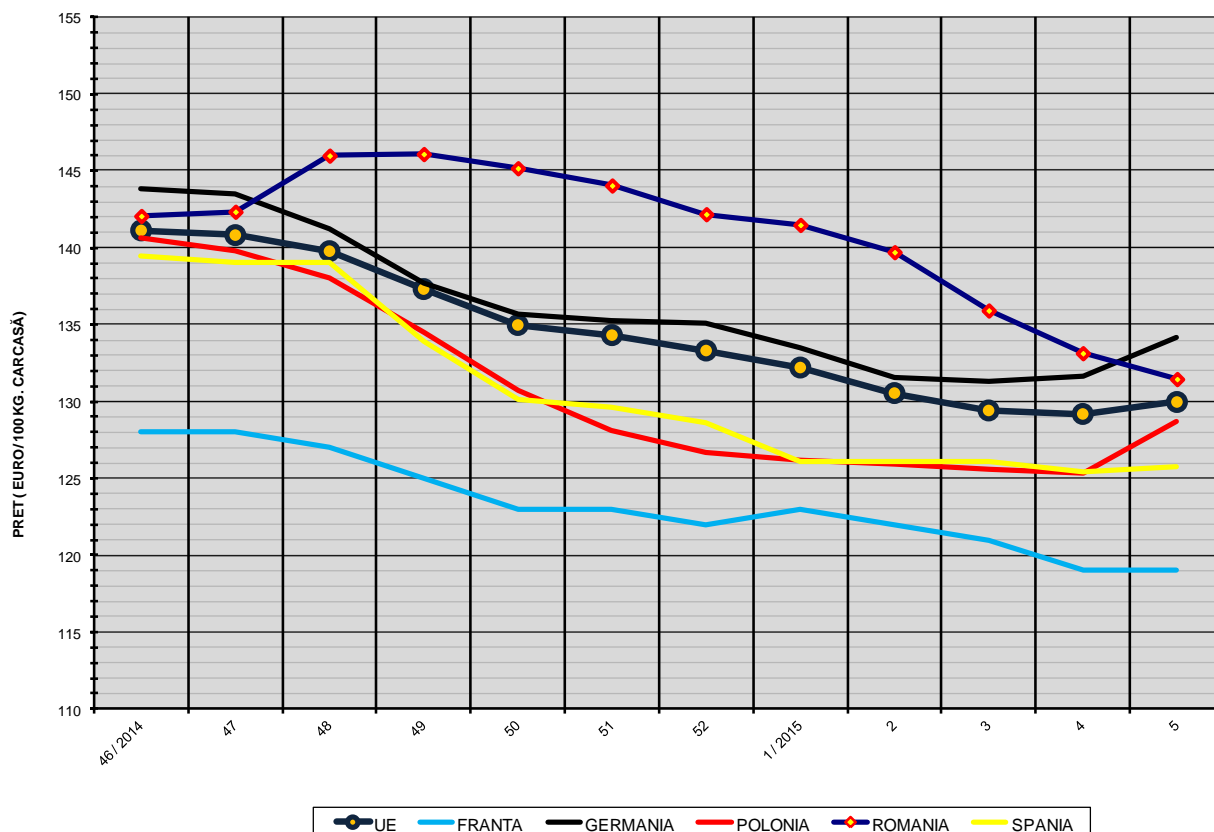
CLASA	S5 2015	S5 / S4	S5/ S1	S5 2015 /S5 2014	S5 2015 /MEDIE 5 ANI
S	€ 134.95	-0.87%	-8.65%	-22.05%	-
E	€ 131.47	-1.26%	-7.09%	-19.56%	-19.17%

% PREȚ DE PIAȚĂ DIN ROMÂNIA vs PRAGUL DE REFERINȚĂ UE

SAPTAMANA	PREȚ ROMÂNIA (EUR)			% PREȚ vs PRAGUL DE REFERINȚĂ UE (150.939 EUR)		
	"S"	"E"	"S" + "E"	"S"	"E"	"S" + "E"
46 / 2014	148.06	142.08	145.21	98.09%	94.13%	96.21%
47	148.28	142.36	145.46	98.24%	94.31%	96.37%
48	152.68	146.01	149.45	101.15%	96.73%	99.02%
49	152.94	146.11	149.72	101.33%	96.80%	99.19%
50	151.08	145.19	148.53	100.09%	96.19%	98.40%
51	149.86	144.07	147.43	99.28%	95.45%	97.68%
52	148.52	142.20	145.63	98.40%	94.21%	96.49%
1 /2015	147.72	141.50	144.79	97.87%	93.75%	95.93%
2	144.98	139.73	142.72	96.05%	92.57%	94.56%
3	139.64	135.93	137.97	92.51%	90.06%	91.41%
4	136.13	133.15	134.77	90.19%	88.22%	89.29%
5	134.95	131.47	133.40	89.40%	87.10%	88.38%



EVOLUTIA SĂPTĂMÂNALĂ A PREȚULUI CLASA "E" ÎN UE ȘI ÎN CÂTEVA STATE MEMBRE



COMPARAȚII DE PREȚURI											
S5 2015 =	UE28	FR	DE	PL	RO	ES	RO - UE28	RO - FR	RO - DE	RO - PL	RO - ES
	€ 129.97	€ 119.00	€ 134.18	€ 128.71	€ 131.47	€ 125.75	€ 1.50 ( 1.2% )	€ 12.47 ( 10.5% )	-€ 2.71 ( -2.0% )	€ 2.76 ( 2.1% )	€ 5.72 ( 4.5% )



PREȚUL CARCASELOR DIN CLASA "E" ÎN STATELE MEMBRE VERSUS PREȚUL UE (FĂRĂ ITALIA)  
ÎN SĂPTĂMÂNA 26 IANUARIE - 1 FEBRUARIE 2015

