



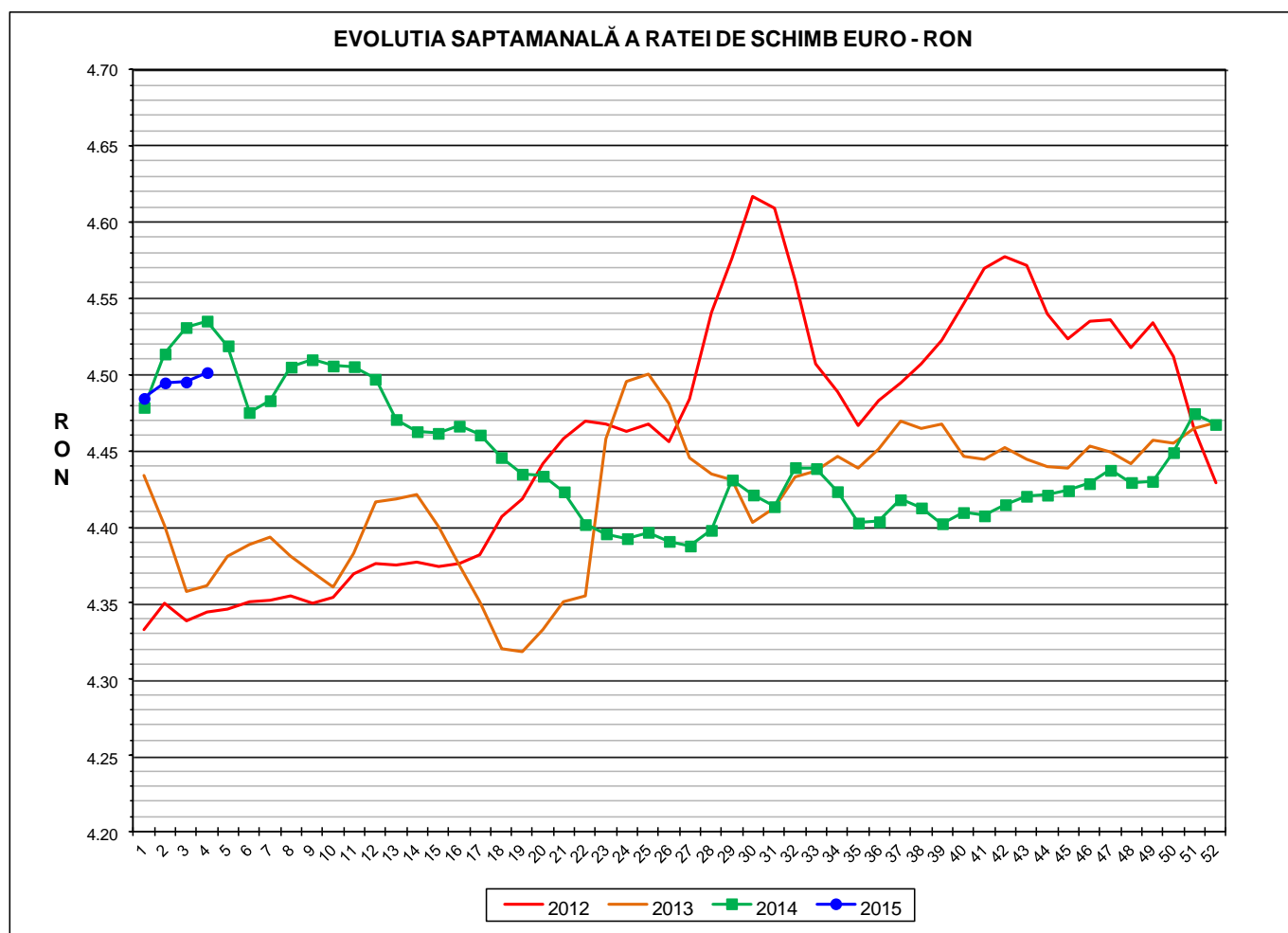
Prețul de piață al porcilor la intrarea în abator

Săptămâna 4 (19 – 25 ianuarie 2015)

Prescurtări folosite: Sn = săptămâna numărul din anul calendaristic.

Sn / Sn-1 = variație săptămânală.

Variațiile săptămânale, cele față de săptămâna 1 sau anuale, sunt exprimate în %.



RATA DE SCHIMB EURO - RON			
S4 2015	S4 / S3	S4 / S1	S4 2015 / S4 2014
1€ = 4.5014 RON	0.14%	0.38%	-0.75%



Situația porcilor tranzacționați care fac obiectul raportării prețurilor
în săptămâna 19 - 25 ianuarie 2015

Tip preț la intrarea în abator		Carcase cu greutatea caldă 60 - 120 kg			
		SEUROP		d.c. S&E	
		nr	% din total carcase clasificate	nr	% din total carcase clasificate
De bază pentru 56% carne macră	în carcasă	32,006	48.2%	28,650	43.1%
	în viu	6,507	9.8%	5,814	8.8%
Forfetar	în viu	16,996	25.6%	16,292	24.5%
Total		55,509	83.6%	50,756	76.4%

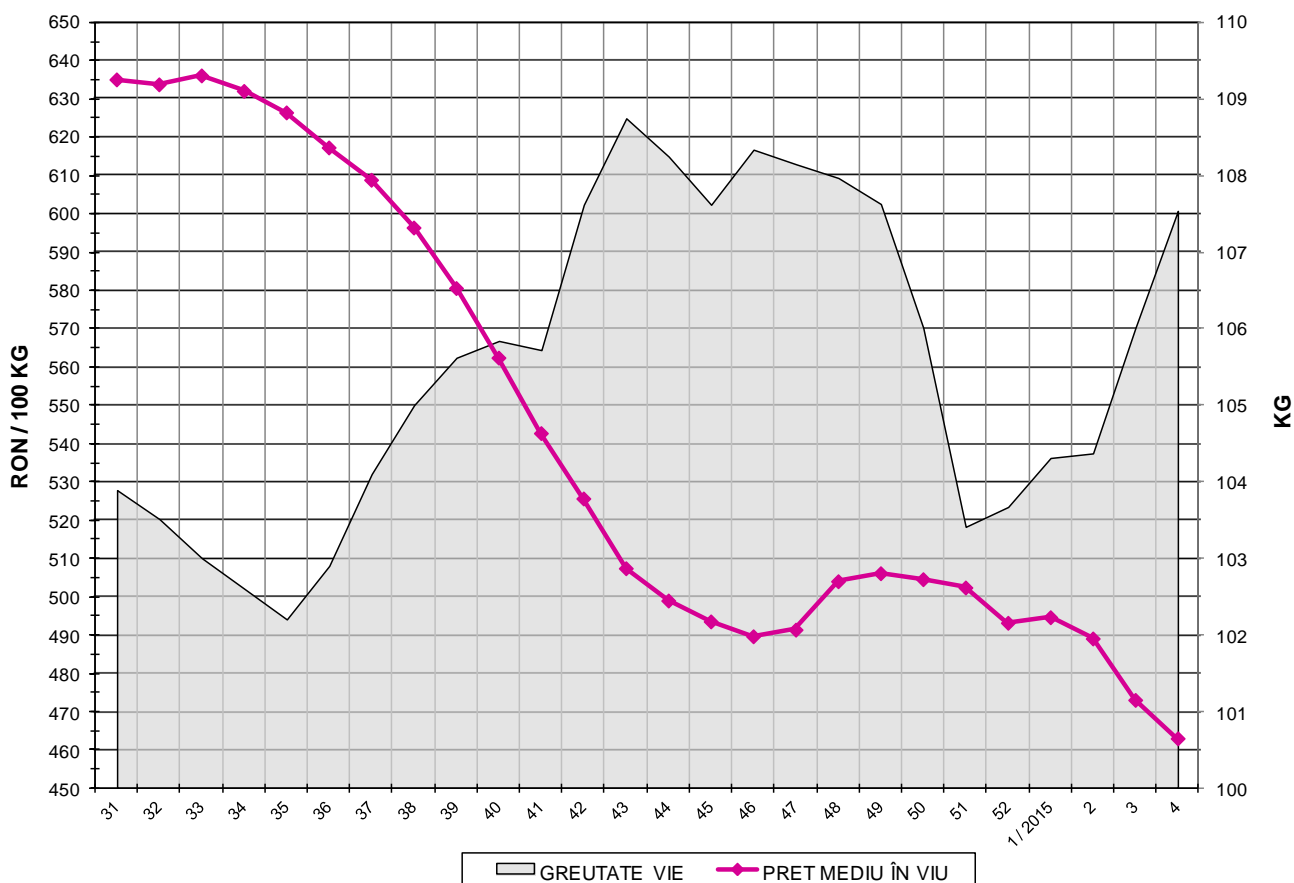
Carcase incluse în raportul național de prețuri pentru DG AGRI

Prețul de piață al porcilor
în săptămâna 19 - 25 ianuarie 2015

Clasa	% carne macră	Număr porci	% din total porci	Procent mediu carne macră	Greutate medie (kg)		Preț mediu (RON / 100 kg)	
					vie	carcasă caldă - 2%	viu	carcasă caldă - 2%
S	≥ 60	28,066	50.56	62.3	105.1	80.7	470.59	612.77
E	55 - 59.9	22,690	40.88	58.0	109.4	84.2	461.40	599.37
U	50 - 54.9	4,187	7.54	53.2	113.1	87.5	435.62	562.67
R	45 - 49.9	495	0.89	48.3	115.5	89.9	381.22	490.08
O	40 - 44.9	64	0.12	43.3	113.1	87.2	391.01	507.08
P	< 40	7	0.01	36.2	115.2	89.4	585.42	754.69
TOTAL		55,509	100.00	59.7	107.5	82.7	463.06	601.90



EVOLUTIA SAPTAMANALA A PRETULUI DE PIATA ÎN VIU AL PORCILOR LA INTRAREA ÎN ABATOR

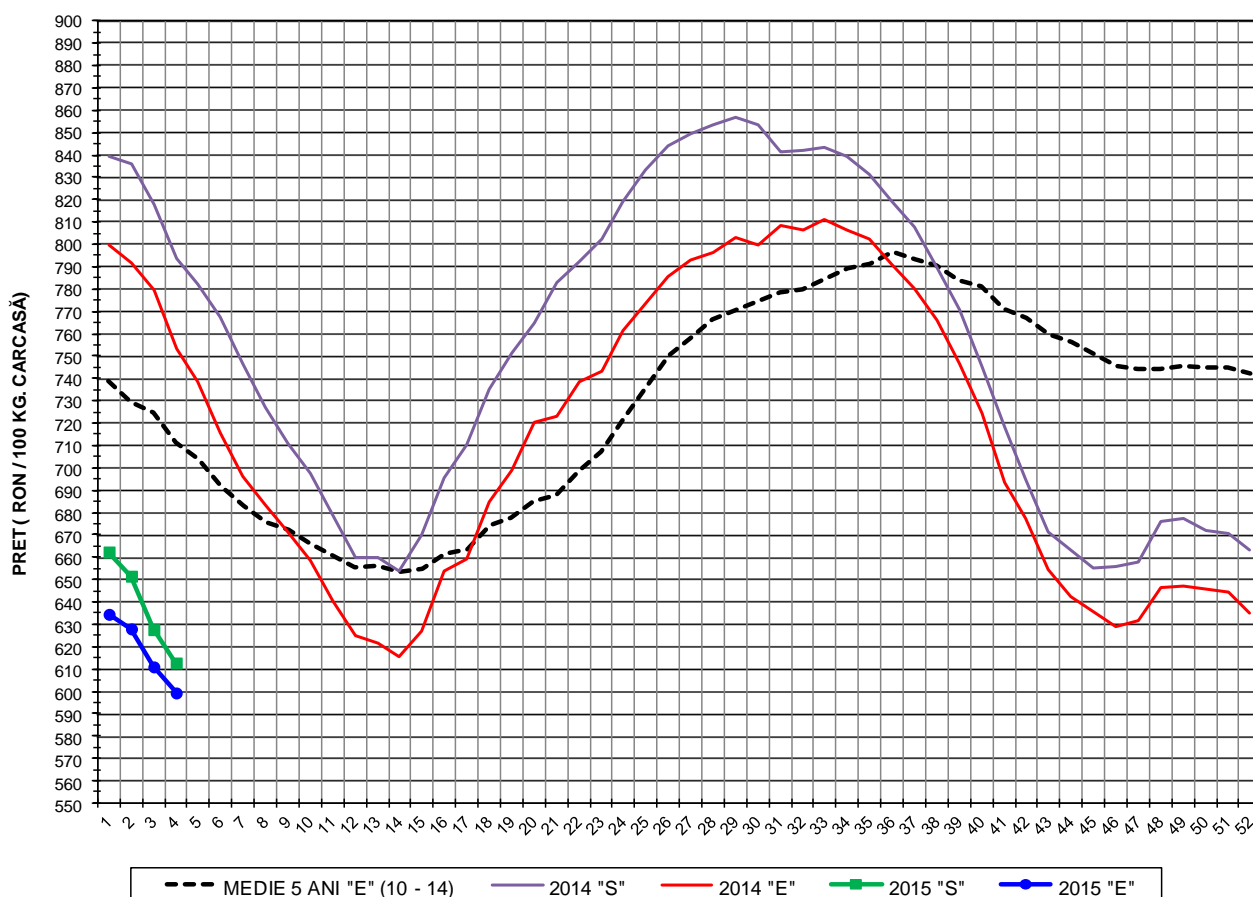


PREȚ ÎN VIU	
S4 2015	S4 / S3
RON 463.06	-2.12%

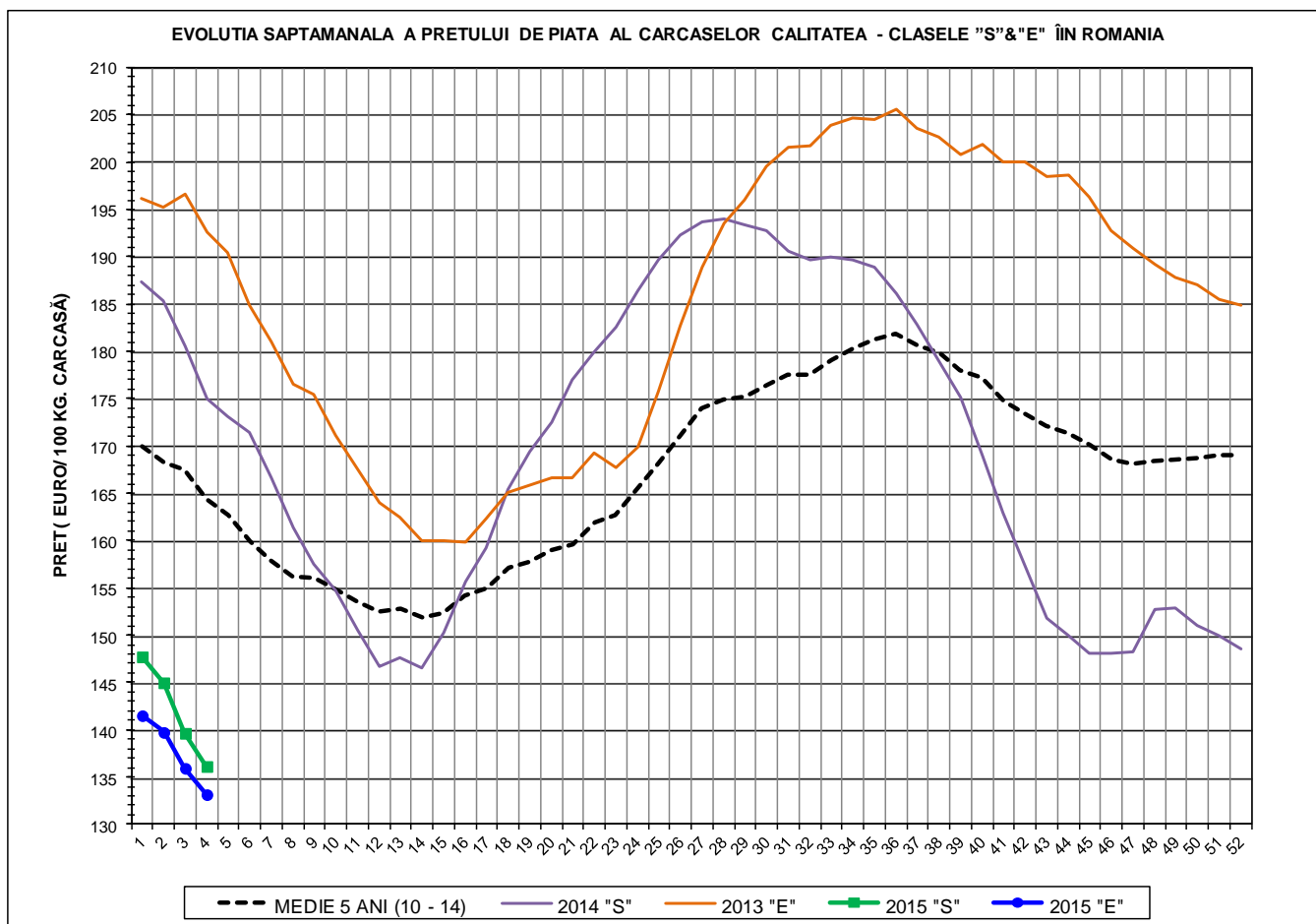
**PREȚUL PE PROCENT CARNE MACRĂ AL PORCILOR
ÎN SĂPTĂMÂNA 19 - 25 IANUARIE 2015**

% CARNE MACRĂ	NUMĂR PORCI	% CUMULATIV DIN TOTAL PORCI	GREUTATE (KG)		PREȚ MEDIU (RON/ 100 KG)	
			VIE	CARCASA CALDĂ - 2%	VIU	CARCASA CALDĂ - 2%
≥64	4,681	8.43	103.87	79.74	466.09	607.14
63	3,882	15.43	103.55	79.45	468.13	610.20
62	5,700	25.69	104.85	80.54	471.87	614.31
61	6,683	37.73	105.65	81.16	472.51	615.11
60	7,120	50.56	106.38	81.73	471.98	614.37
59	6,829	62.86	107.92	82.94	469.23	610.54
58	5,566	72.89	109.13	83.99	464.64	603.70
57	4,405	80.83	109.38	84.23	458.79	595.76
56	3,448	87.04	111.15	85.72	452.43	586.67
55	2,442	91.44	111.39	85.90	450.26	583.88
54	1,605	94.33	112.56	87.13	448.40	579.25
53	1,074	96.26	113.28	87.73	441.61	570.26
52	695	97.52	113.50	87.85	433.80	560.48
51	504	98.42	113.72	88.06	421.27	544.04
≤50	875	100.00	114.44	88.81	381.86	492.02
59.7	55,509	100.00	107.54	82.73	463.06	601.90

EVOLUTIA SAPTAMANALA A PRETULUI DE PIATA AL CARCASELOR - CLASELE "S" & "E" ÎN ROMANIA



PREȚ NAȚIONAL CARCASE CALITATEA STANDARD - CLASELE "S" & "E"					
CLASA	S4 2015	S4 / S3	S4/ S1	S4 2015 /S4 2014	S4 2015 /MEDIE 5 ANI
S	RON 612.77	-2.38%	-7.50%	-22.79%	-
E	RON 599.37	-3.31%	-5.54%	-20.45%	5.89%



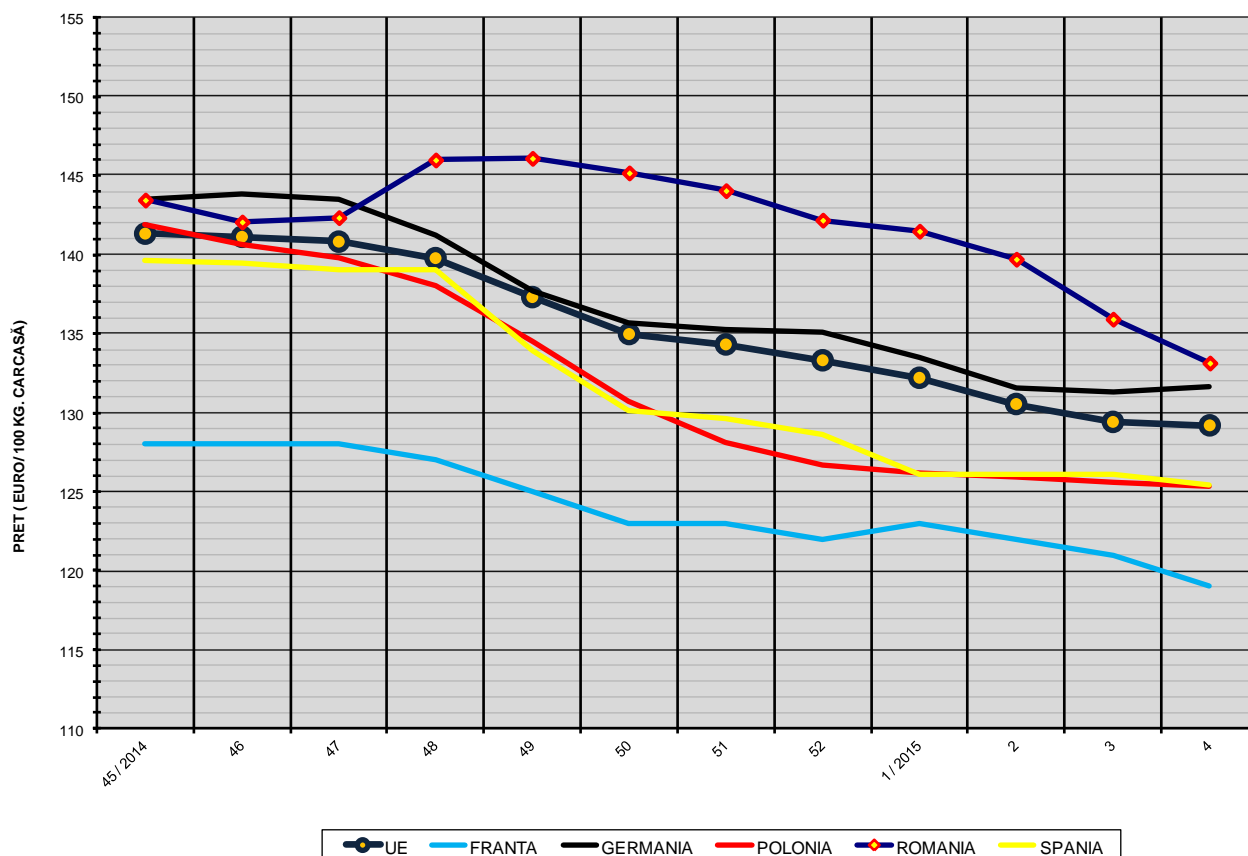
PREȚ NAȚIONAL CARCASE CALITATEA STANDARD - CLASELE "S"&"E"					
CLASA	S4 2015	S4 / S3	S4/ S1	S4 2015 /S4 2014	S4 2015 /MEDIE 5 ANI
S	€ 136.13	-2.51%	-7.85%	-22.21%	-
E	€ 133.15	-2.04%	-5.90%	-19.85%	-18.96%

% PREȚ DE PIAȚĂ DIN ROMÂNIA vs PRAGUL DE REFERINȚĂ UE

SAPTAMANA	PREȚ ROMÂNIA (EUR)			% PREȚ vs PRAGUL DE REFERINȚĂ UE (150.939 EUR)		
	"S"	"E"	"S" + "E"	"S"	"E"	"S" + "E"
45 / 2014	148.12	143.67	146.05	98.13%	95.18%	96.76%
46	148.06	142.08	145.21	98.09%	94.13%	96.21%
47	148.28	142.36	145.46	98.24%	94.31%	96.37%
48	152.68	146.01	149.45	101.15%	96.73%	99.02%
49	152.94	146.11	149.72	101.33%	96.80%	99.19%
50	151.08	145.19	148.53	100.09%	96.19%	98.40%
51	149.86	144.07	147.43	99.28%	95.45%	97.68%
52	148.52	142.20	145.63	98.40%	94.21%	96.49%
1 / 2015	147.72	141.50	144.79	97.87%	93.75%	95.93%
2	144.98	139.73	142.72	96.05%	92.57%	94.56%
3	139.64	135.93	137.97	92.51%	90.06%	91.41%
4	136.13	133.15	134.77	90.19%	88.22%	89.29%



EVOLUTIA SĂPTĂMÂNĂLĂ A PREȚULUI CLASA "E" ÎN UE ȘI ÎN CÂTEVA STATE MEMBRE



COMPARAȚII DE PREȚURI

S4 2015 =	UE28	FR	DE	PL	RO	ES	RO - UE28	RO - FR	RO - DE	RO - PL	RO - ES
	€ 129.20	€ 119.00	€ 131.66	€ 125.32	€ 133.15	€ 125.41	€ 3.95 (3.1%)	€ 14.15 (11.9%)	€ 1.49 (1.1%)	€ 7.83 (6.3%)	€ 7.74 (6.2%)

PREȚUL CARCASELOR DIN CLASA "E" ÎN STATELE MEMBRE VERSUS PREȚUL UE (FĂRĂ ITALIA)
ÎN SĂPTĂMÂNA 19 - 25 IANUARIE 2015

