



# Prețul de piață al bovinelor cu vârsta de 8 luni sau mai mult la intrarea în abator Săptămâna 3 (12 – 18 ianuarie 2015)

Prescurtări folosite: Sn = săptămâna numărul din anul calendaristic.

Sn / Sn-1 = variație săptămânală.

Variațiile săptămânale sau anuale sunt exprimate în %.

## SITUAȚIA CARCASELOR DE BOVINE CLASIFICATE ÎN FUNCȚIE DE PROVENIENȚA BOVINELOR SACRIFICATE ÎN SĂPTĂMÂNA 12 - 18 IANUARIE 2015

PROVENIENȚĂ BOVINE  SACRIFICATE	CARCASE CLASIFICATE:						PREȚ FEZABIL CATEGORIILE: A, B, C, D, E, Z				
	BOVINE CU VÂRSTA:				TOTAL		TOATE CLASELE CLASELE CONFORM REGULAMENTULUI (UE) NR. 148 /2014				
	DE 8 LUNI SAU MAI MULT (A, B, C, D, E, Z)		MAI MICĂ DE 8 LUNI (V)								
	NUMĂR	%	NUMĂR	%	NUMĂR	%	NUMĂR	%	NUMĂR	%	
CUMPĂRATE	1,666	64.8	36	1.4	1,702	66.2	1,549	60.2	554	21.5	
FERME PROPRII ALE ABATOARELOR	60	2.3	2	0.1	62	2.4	60	2.3	34	1.3	
PRESTĂRI SERVICII	PRODUCĂTORI	572	22.2	16	0.6	588	22.9	555	21.6	192	7.5
	COMERCIANȚI	214	8.3	5	0.2	219	8.5	210	8.2	57	2.2
<b>TOTAL</b>	<b>2,512</b>	<b>97.7</b>	<b>59</b>	<b>2.3</b>	<b>2,571</b>	<b>100.0</b>	<b>2,374</b>	<b>92.3</b>	<b>837</b>	<b>32.6</b>	

**1,609** Carcase incluse în rapoartele naționale de prețuri de piață

**588** Carcase incluse în raportul național de prețuri de piață pentru Comisia Europeană

Factor general de ajustare pentru cheltuielile de transport a prețurilor raportate: 0.11 RON/kg carcasă caldă-2%

Începând din săptămâna 40 /2014, se calculează prețul mediu pentru carcasele de bovine cu vârsta de 8 luni sau mai mult care reflectă includerea tuturor categoriilor (Z, A, B, C, D, E) și a claselor de înregistrare a prețurilor pentru Comisia Europeană.



**CARCASE DE TINERET BOVIN, TĂURAȘI, VACI ȘI VIȚELE LA INTRAREA ÎN ABATOR  
CONFORM REGULAMENTULUI (UE) NR. 148 /2014**

Cotații naționale (RON / 100 kg)	S3	S3 / S2	S3 2015 / S3 2014	S3 / Medie 5 ani (10 - 14)
Tineret bovin "Z"	1,101.38	-9.12%	-1.19%	-
Tăurași "A"	1,161.94	-0.65%	-6.72%	3.16%
Vaci "D"	972.16	0.74%	-4.26%	4.99%
Vițele "E"	1,068.71	-9.31%	-5.91%	3.49%

Prețuri medii europene (€ / 100 kg)	S3				S3 / S2				S3 2015 / S3 2014		
	Z	A	D	E	Z	A	D	E	A	D	E
Uniunea Europeană	378.32	377.24	271.69	399.85	1.12%	0.21%	0.59%	0.51%	-2.70%	-4.00%	-0.85%
Franța		381.89	316.91	414.17		-0.22%	0.20%	-0.57%	-3.16%	-7.37%	-4.72%
Germania		381.61	253.00	343.20		-0.51%	0.46%	0.32%	0.01%	-6.23%	-2.36%
Italia	480.61	411.08	222.00	439.21	0.63%	0.85%	3.78%	0.01%	-7.86%	-5.13%	-2.50%
Marea Britanie	507.69	437.88	303.80	471.06	-5.55%	2.52%	1.02%	1.84%	5.81%	9.32%	5.43%
Olanda		320.41	234.30	210.92		-0.47%	0.36%	1.74%	-2.29%	-5.05%	-15.70%
Polonia	281.67	301.33	231.44	286.10	-5.14%	-0.24%	1.60%	-0.79%	-2.25%	-5.53%	-4.46%
România	245.01	258.48	216.27	237.75	-9.13%	-0.67%	0.73%	-9.32%	-5.98%	-3.50%	-5.16%
Ungaria		227.52	177.95	195.35		-3.41%	1.56%	-12.06%	-6.93%	-4.62%	-1.93%



**Raport prețuri de piață din România versus prețuri de piață comunitare  
conform punctului 1, articolul 1, Regulamentul (UE) 148/2014**

Săptămâna: 3

din: 12/01/15

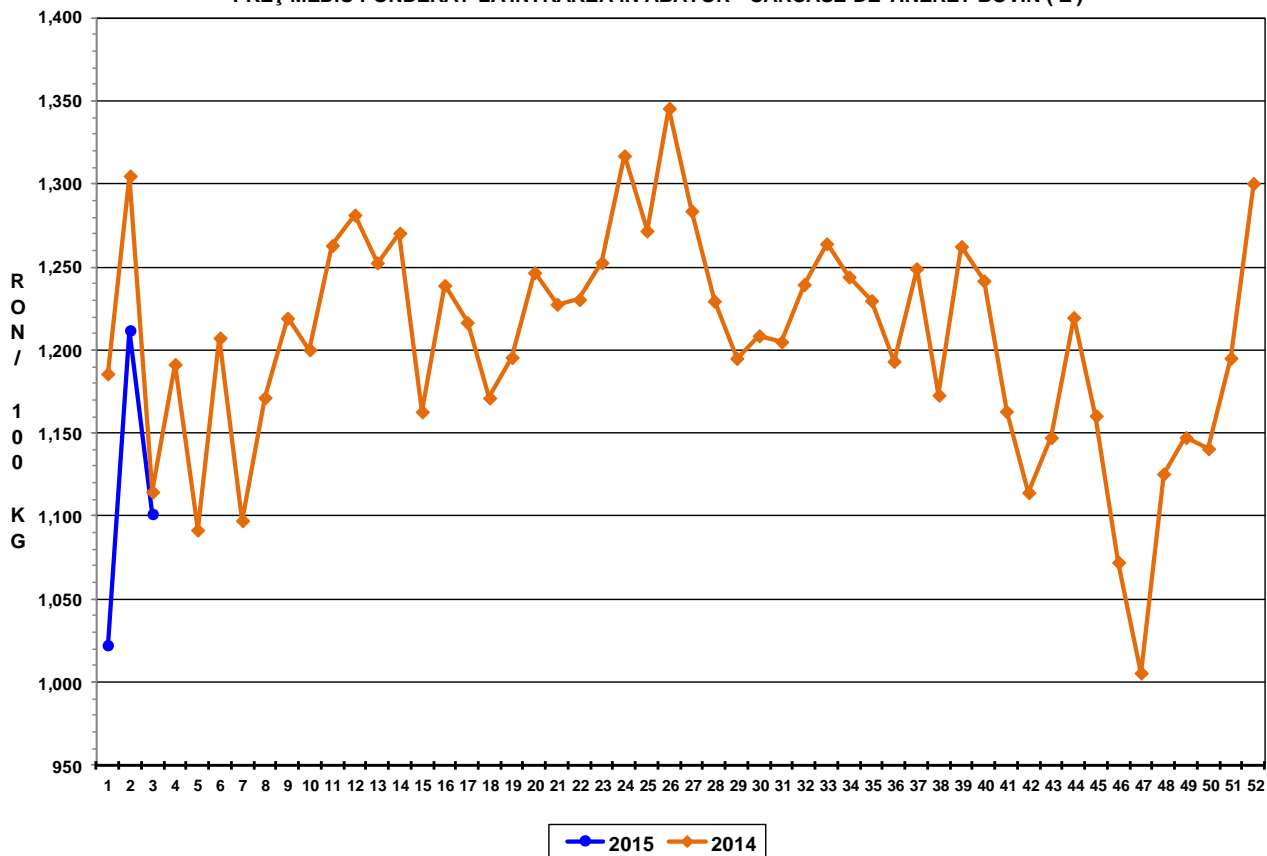
până în: 18/01/15

CATEGORIA	CLASA	PREȚ MEDIU			PREȚ RO /PREȚ COMUNITAR (%)
		ROMANIA		UE	
		RON / 100 kg	€ / 100 kg	€ / 100 kg	
Z	U2	0.00	0.00	411.72	
Z	U3	0.00	0.00	393.25	
Z	R2	0.00	0.00	381.03	
Z	R3	0.00	0.00	371.12	
Z	O2	1101.38	245.01	352.99	-30.59
Z	O3	0.00	0.00	348.80	
<b>Z</b>		<b>1101.38</b>	<b>245.01</b>	<b>378.32</b>	<b>-35.24</b>
A	U2	0.00	0.00	410.28	
A	U3	0.00	0.00	396.86	
A	R2	1240.57	275.98	375.45	-26.49
A	R3	1193.00	265.39	377.63	-29.72 *
A	O2	1155.03	256.95	331.55	-22.50 **
A	O3	1151.06	256.06	341.43	-25.00
<b>A</b>		<b>1161.94</b>	<b>258.49</b>	<b>377.24</b>	<b>-31.48</b>
B	R3	1156.16	257.20	317.06	-18.88
C	U2	0.00	0.00	455.83	
C	U3	1114.73	247.98	456.31	-45.66
C	U4	0.00	0.00	476.66	
C	R3	1110.00	246.93	426.79	-42.14
C	R4	0.00	0.00	459.91	
C	O3	1109.00	246.71	388.76	-36.54
C	O4	0.00	0.00	433.46	
<b>C</b>		<b>1109.08</b>	<b>246.73</b>	<b>431.11</b>	<b>-42.77</b>
D	R3	980.41	218.10	344.73	-36.73
D	R4	973.47	216.56	314.83	-31.21
D	O2	977.88	217.54	246.44	-11.73 **
D	O3	961.69	213.94	270.36	-20.87 *
D	O4	1012.23	225.18	283.03	-20.44
D	P2	957.55	213.02	212.40	0.29
D	P3	1025.72	228.18	250.38	-8.87
<b>D</b>		<b>972.16</b>	<b>216.27</b>	<b>271.69</b>	<b>-20.40</b>
E	U2	0.00	0.00	442.08	
E	U3	0.00	0.00	430.83	
E	R2	1225.60	272.65	385.42	-29.26
E	R3	0.00	0.00	395.74	*
E	R4	1224.00	272.29	438.59	-37.92
E	O2	1045.14	232.50	309.26	-24.82 **
E	O3	1101.22	244.98	338.45	-27.62
E	O4	1125.07	250.28	409.83	-38.93
<b>E</b>		<b>1068.71</b>	<b>237.75</b>	<b>399.85</b>	<b>-40.54</b>
<b>TOATE CATEGORIILE</b>		<b>1034.18</b>	<b>230.07</b>	<b>348.22</b>	<b>-33.93</b>

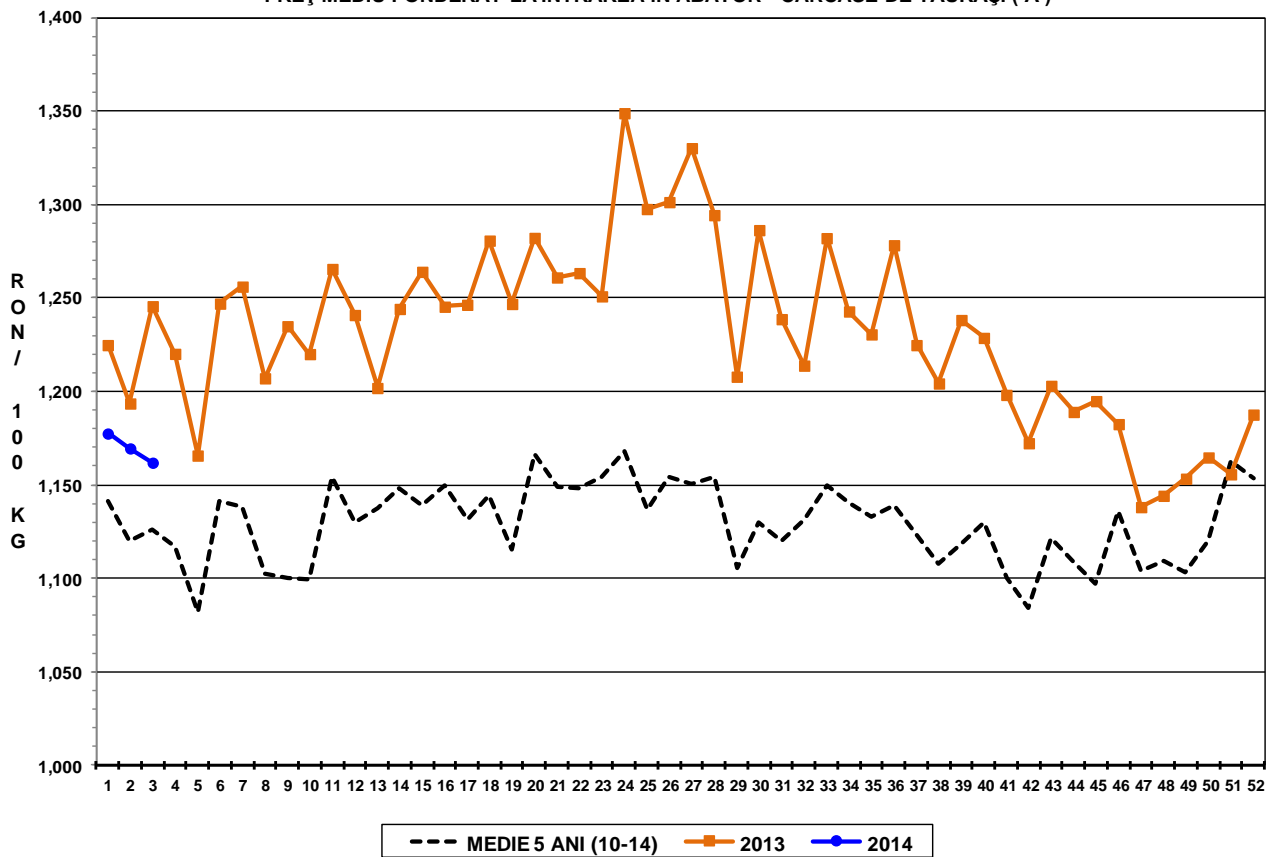
\* PREȚURILE PENTRU AR3, CR3, DO3 ȘI ER3 SUNT DE REFERINȚĂ ÎN UE

\*\* PREȚURILE PENTRU AO2, DO2 ȘI EO2 SUNT DE REFERINȚĂ ÎN ROMÂNIA

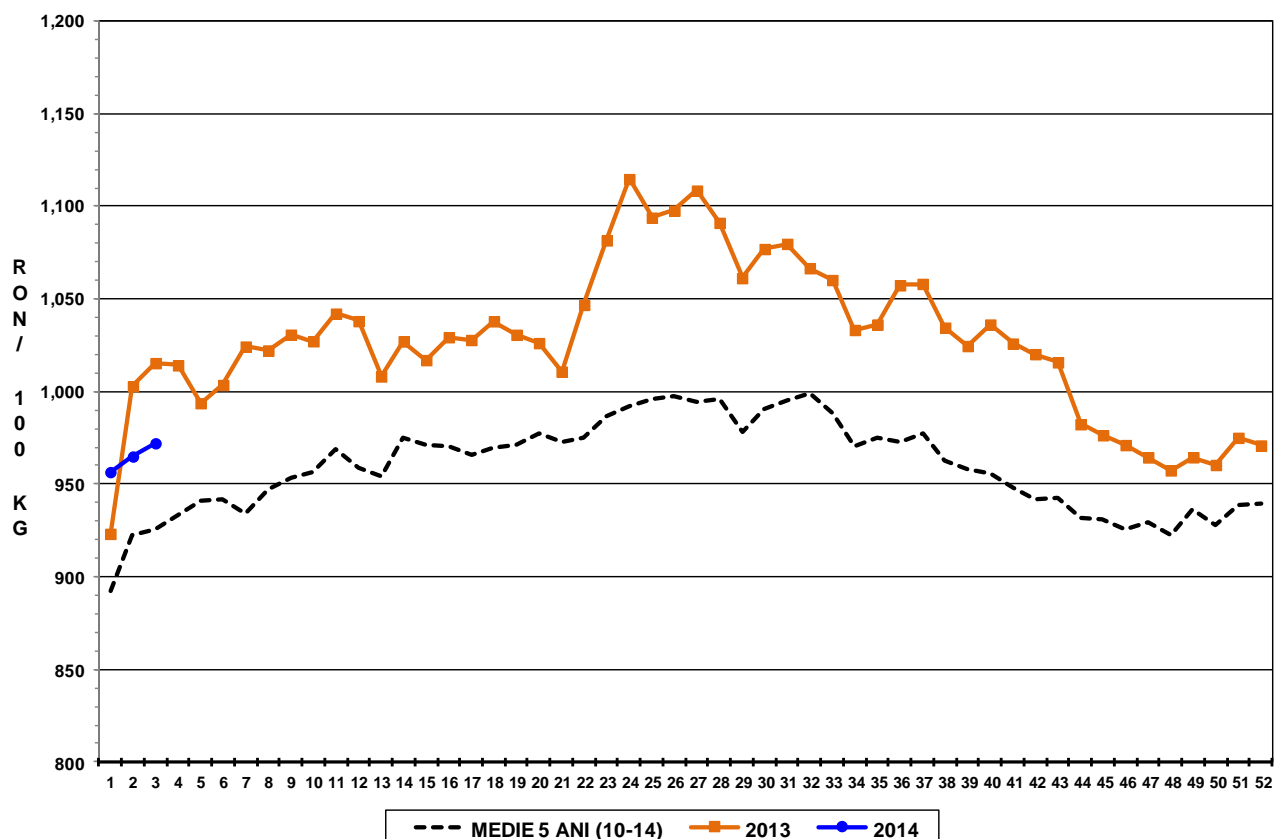
PREȚ MEDIU PONDERAT LA INTRAREA ÎN ABATOR - CARCASE DE TINERET BOVIN ( Z )



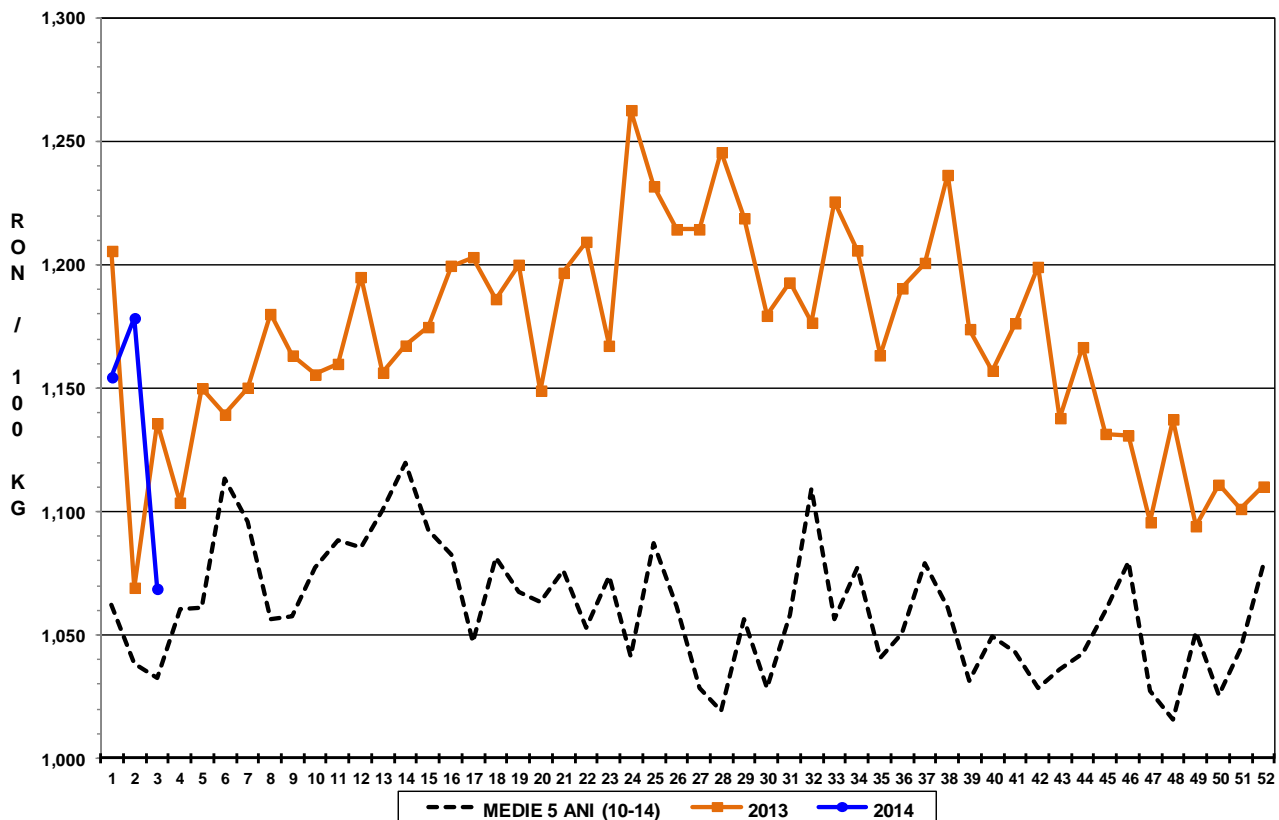
PREȚ MEDIU PONDERAT LA INTRAREA ÎN ABATOR - CARCASE DE TĂURAȘI ( A )



PREȚ MEDIU PONDERAT LA INTRAREA ÎN ABATOR - CARCASE DE VACI (D)



PREȚ MEDIU PONDERAT LA INTRAREA ÎN ABATOR - CARCASE DE VIȚELE (E)





Raport național prețuri de piață carcase de bovine cu vârsta de 8 luni sau mai mult, la intrarea în abator conform grilei UE

Săptămâna: 3

din: 12/01/15

până în 18/01/15

<b>"A"- CARCASE DE MASCULI NECASTRATI CU VÂRSTA CUPRINSĂ ÎNȚRE 12 LUNI ȘI MAI PUȚIN DE 24 DE LUNI (TĂURAȘI)</b>								
CONFORMAȚIE	PREȚ MEDIU (RON / 100 kg)					NUMĂR CARCASE	TOTAL	
	GRĂSIME						GREUTATE MEDIE	PREȚ MEDIU (RON / 100 kg)
	1	2	3	4	5			
E	0.0	0.0	0.0	0.0	0.0	0	0.0	0.0
U	0.0	0.0	0.0	0.0	0.0	0	0.0	0.0
R	1140.3	1240.6	1193.0	0.0	0.0	20	327.0	1192.0
O	1137.8	1155.0	1151.1	1176.0	0.0	131	254.8	1146.1
P	1095.9	1034.7	1195.0	0.0	0.0	123	207.1	1082.5
<b>TOTAL</b>	<b>1117.5</b>	<b>1134.8</b>	<b>1159.1</b>	<b>1176.0</b>	<b>0.0</b>	<b>274</b>	<b>238.6</b>	<b>1125.9</b>

<b>"B"- CARCASE DE MASCULI NECASTRATI CU VÂRSTA DE 24 DE LUNI ȘI MAI MULT (TAURI)</b>								
CONFORMAȚIE	PREȚ MEDIU (RON / 100 kg)					NUMĂR CARCASE	TOTAL	
	GRĂSIME						GREUTATE MEDIE	PREȚ MEDIU (RON / 100 kg)
	1	2	3	4	5			
E	0.0	0.0	0.0	0.0	0.0	0	0.0	0.0
U	0.0	0.0	0.0	0.0	0.0	0	0.0	0.0
R	1164.1	1196.9	1156.2	1181.9	0.0	14	361.9	1169.0
O	1134.5	1108.3	1164.7	0.0	0.0	65	285.1	1127.6
P	1110.0	1095.9	991.0	0.0	0.0	40	210.6	1104.2
<b>TOTAL</b>	<b>1126.9</b>	<b>1111.8</b>	<b>1152.0</b>	<b>1181.9</b>	<b>0.0</b>	<b>119</b>	<b>269.1</b>	<b>1128.0</b>

<b>"C"- CARCASE DE MASCULI CASTRAȚI CU VÂRSTA DE 12 LUNI ȘI MAI MULT (BOI)</b>								
CONFORMAȚIE	PREȚ MEDIU (RON / 100 kg)					NUMĂR CARCASE	TOTAL	
	GRĂSIME						GREUTATE MEDIE	PREȚ MEDIU (RON / 100 kg)
	1	2	3	4	5			
E	0.0	0.0	0.0	0.0	0.0	0	0.0	0.0
U	0.0	0.0	1114.7	0.0	0.0	2	547.1	1114.7
R	0.0	1111.0	1110.0	0.0	0.0	5	486.2	1110.3
O	980.7	936.2	1109.0	0.0	0.0	10	329.3	962.1
P	1032.0	1077.3	0.0	0.0	0.0	7	237.4	1046.5
<b>TOTAL</b>	<b>1018.5</b>	<b>993.6</b>	<b>1111.6</b>	<b>0.0</b>	<b>0.0</b>	<b>24</b>	<b>353.4</b>	<b>1040.8</b>

<b>"D"- CARCASE DE FEMELE CARE AU FĂȚAT (VACI)</b>								
CONFORMAȚIE	PREȚ MEDIU (RON / 100 kg)					NUMĂR CARCASE	TOTAL	
	GRĂSIME						GREUTATE MEDIE	PREȚ MEDIU (RON / 100 kg)
	1	2	3	4	5			
E	0.0	0.0	0.0	0.0	0.0	0	0.0	0.0
U	0.0	0.0	0.0	0.0	0.0	0	0.0	0.0
R	0.0	0.0	980.4	973.5	0.0	8	395.2	976.6
O	930.4	977.9	961.7	1012.2	813.9	357	267.3	958.9
P	903.8	957.5	1025.7	815.3	0.0	619	214.3	935.2
<b>TOTAL</b>	<b>910.7</b>	<b>968.1</b>	<b>990.1</b>	<b>989.8</b>	<b>813.9</b>	<b>984</b>	<b>235.0</b>	<b>945.6</b>

<b>"E"- CARCASE ALE ALTOR BOVINE FEMELE CU VÂRSTA DE 12 LUNI ȘI MAI MULT (VIȚELE)</b>								
CONFORMAȚIE	PREȚ MEDIU (RON / 100 kg)					NUMĂR CARCASE	TOTAL	
	GRĂSIME						GREUTATE MEDIE	PREȚ MEDIU (RON / 100 kg)
	1	2	3	4	5			
E	0.0	0.0	0.0	0.0	0.0	0	0.0	0.0
U	0.0	0.0	0.0	0.0	0.0	0	0.0	0.0
R	1212.0	1225.6	0.0	1224.0	0.0	4	345.7	1222.2
O	1017.8	1045.1	1101.2	1125.1	0.0	65	229.2	1055.9
P	1034.1	1104.1	1107.3	0.0	0.0	51	179.8	1057.8
<b>TOTAL</b>	<b>1034.7</b>	<b>1068.1</b>	<b>1103.0</b>	<b>1149.2</b>	<b>0.0</b>	<b>120</b>	<b>212.1</b>	<b>1065.6</b>

<b>"Z"- CARCASE DE BOVINE CU VÂRSTA CUPRINSĂ ÎNȚRE 8 LUNI ȘI MAI PUȚIN DE 12 LUNI (TINERET BOVIN)</b>								
CONFORMAȚIE	PREȚ MEDIU (RON / 100 kg)					NUMĂR CARCASE	TOTAL	
	GRĂSIME						GREUTATE MEDIE	PREȚ MEDIU (RON / 100 kg)
	1	2	3	4	5			
E	0.0	0.0	0.0	0.0	0.0	0	0.0	0.0
U	0.0	0.0	0.0	0.0	0.0	0	0.0	0.0
R	1263.0	0.0	0.0	0.0	0.0	1	160.0	1263.0
O	1135.8	1101.4	0.0	0.0	0.0	31	188.6	1125.3
P	1133.6	1119.7	1011.0	0.0	0.0	56	144.7	1129.1
<b>TOTAL</b>	<b>1136.3</b>	<b>1109.1</b>	<b>1011.0</b>	<b>0.0</b>	<b>0.0</b>	<b>88</b>	<b>160.3</b>	<b>1129.0</b>

<b>TOATE CATEGORIILE</b>								
CONFORMAȚIE	PREȚ MEDIU (RON / 100 kg)					NUMĂR CARCASE	TOTAL	
	GRĂSIME						GREUTATE MEDIE	PREȚ MEDIU (RON / 100 kg)
	1	2	3	4	5			
E	0.0	0.0	0.0	0.0	0.0	0	0.0	0.0
U	0.0	0.0	1114.7	0.0	0.0	2	547.1	1114.7
R	1155.3	1213.2	1098.2	1076.4	0.0	52	360.4	1141.7
O	1036.9	1034.8	1006.1	1036.6	813.9	659	260.0	1027.8
P	967.4	984.7	1032.2	815.3	0.0	896	207.0	978.6
<b>TOTAL</b>	<b>995.1</b>	<b>1023.9</b>	<b>1025.7</b>	<b>1037.8</b>	<b>813.9</b>	<b>1609</b>	<b>234.1</b>	<b>1009.5</b>