



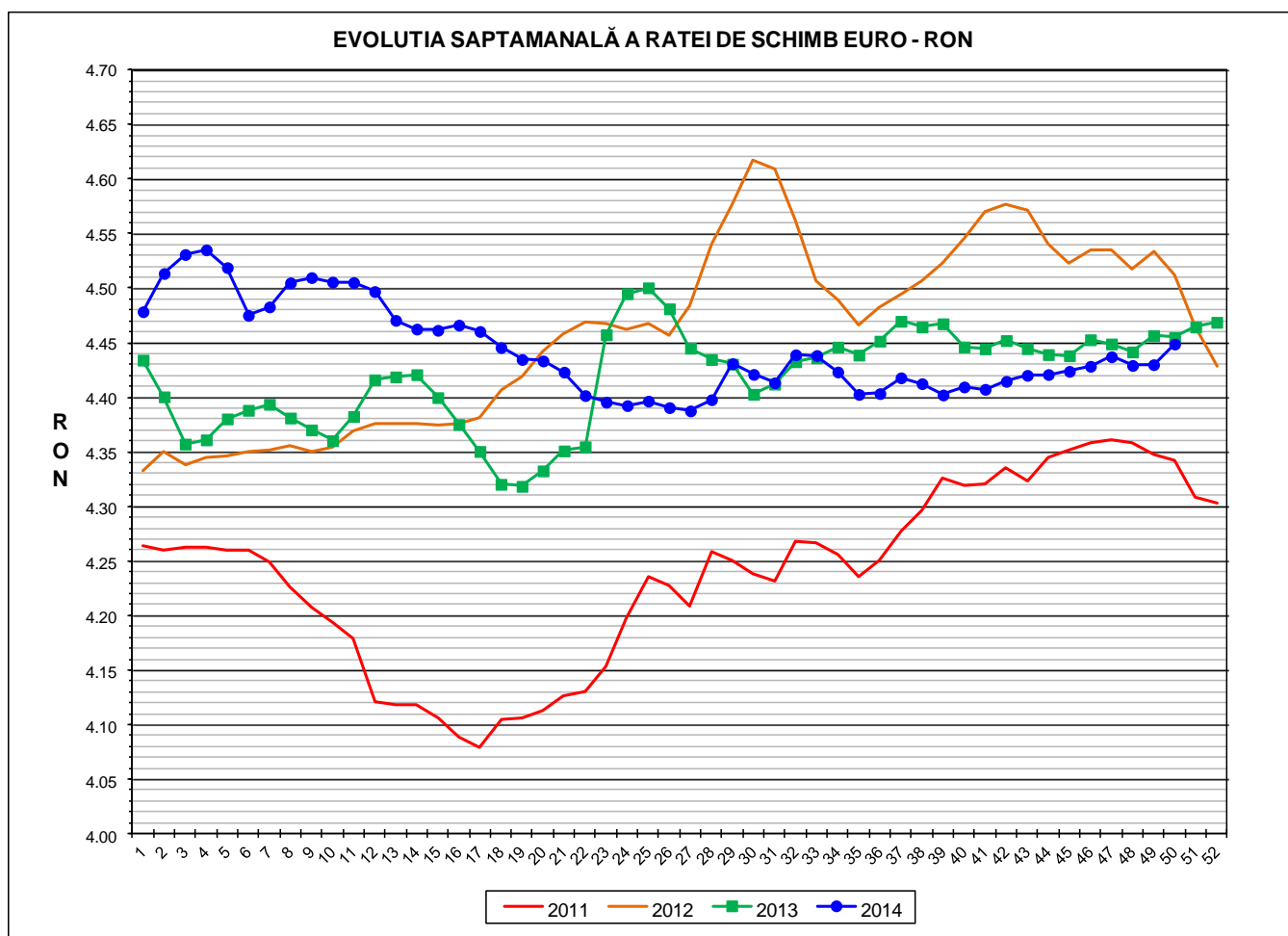
Prețul de piață al porcilor la intrarea în abator

Săptămâna 50 (8 – 14 decembrie 2014)

Prescurtări folosite: Sn = săptămâna numărul din anul calendaristic.

Sn / Sn-1 = variație săptămânală.

Variațiile săptămânale, cele față de săptămâna 1 sau anuale, sunt exprimate în %.



RATA DE SCHIMB EURO - RON			
S50 2014	S50 / S49	S50 / S1	S50 2014 /S50 2013
1€ = 4.4489 RON	0.43%	-0.66%	-0.13%



Situația porcilor tranzacționați în săptămâna 8 - 14 decembrie 2014
în funcție de tipul de preț la intrarea în abator

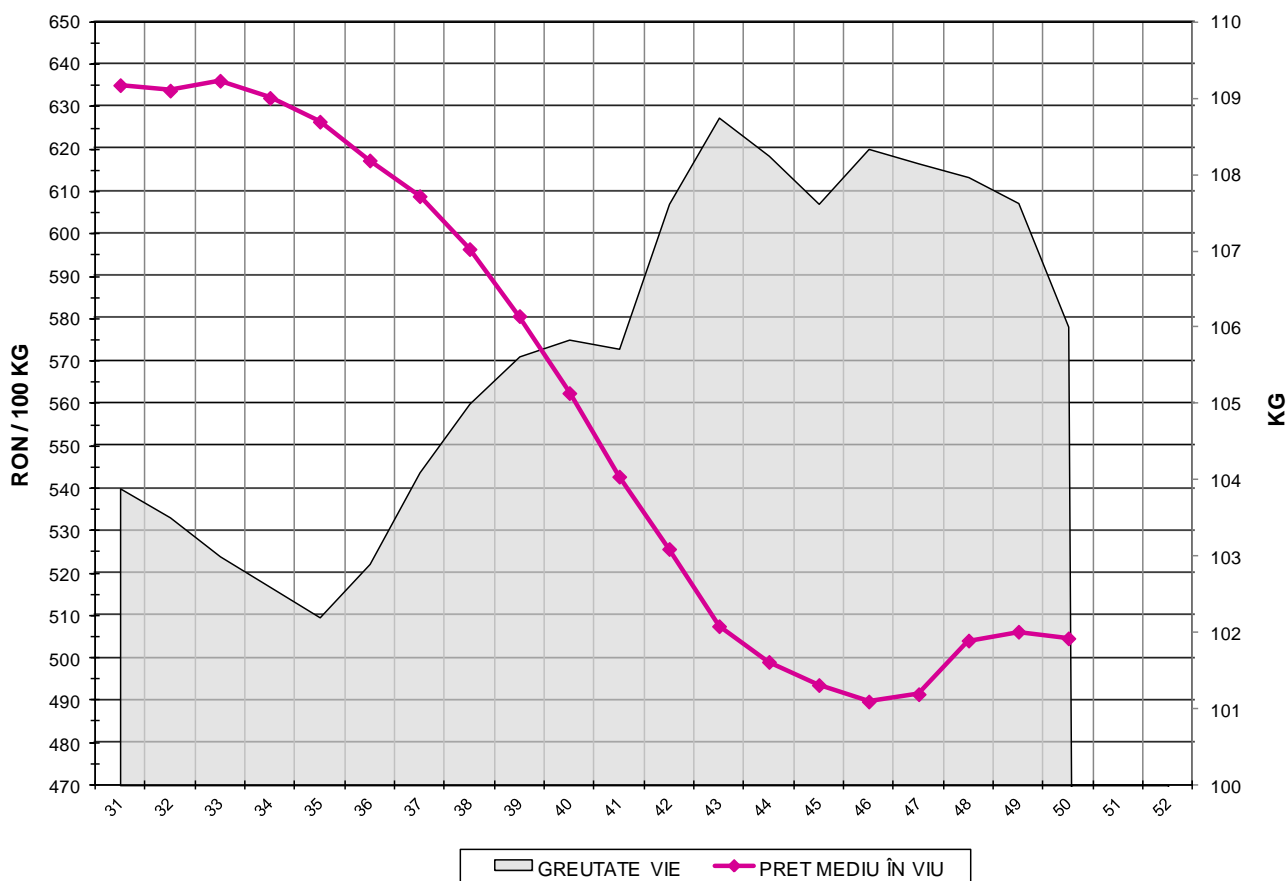
Carcase clasificate	Tip preț						Total	
	De bază 56% carne macră				Forfetar			
	lei / kg carcasă		lei / kg viu		lei / kg viu		nr	%
	nr	%	nr	%	nr	%		
Clasele SEUROP cu greutatea 50 - 120 kg	61,308	62.7%	34,735	35.5%	1,797	1.8%	97,840	100.0%
din care cu greutatea 60 - 120 kg cu preț fiabil	60,738	62.1%	34,456	35.2%	1,780	1.8%	96,974	99.1%
din care clasele S&E cu greutatea 60 - 120 kg, conform punctului 2, articolul 1, Regulamentul 148 / 2014 al COMISIEI	56,316	57.6%	32,300	33.0%	1,644	1.7%	90,260	92.3%

Carcase incluse in raportul național de prețuri saptamanal:	nr	%
✓ clasele SEUROP	95,194	97.3%
✓ clasele S&E, pentru DG AGRI, conform art. 16 al O.M. 839 / 2014	88,616	90.6%

Prețul de piață al porcilor
în săptămâna 8 - 14 decembrie 2014

Clasa	% carne macră	Număr porci	% din total porci	Procent mediu carne macră	Greutate medie (kg)		Preț mediu (RON / 100 kg)	
					vie	carcasă caldă - 2%	viu	carcasă caldă - 2%
S	≥ 60	50,623	53.18	62.2	104.8	80.7	517.36	672.13
E	55 - 59.9	37,993	39.91	58.0	106.7	82.1	497.12	645.93
U	50 - 54.9	5,873	6.17	53.3	110.3	85.3	460.34	595.15
R	45 - 49.9	628	0.66	48.3	115.4	90.1	396.67	507.69
O	40 - 44.9	63	0.07	43.3	117.0	91.6	406.63	519.06
P	< 40	14	0.01	36.8	115.7	91.0	507.46	644.85
TOTAL		95,194	100.00	59.9	106.0	81.6	504.62	655.33

EVOLUTIA SAPTAMANALA A PRETULUI DE PIATA ÎN VIU AL PORCILOR LA INTRAREA ÎN ABATOR



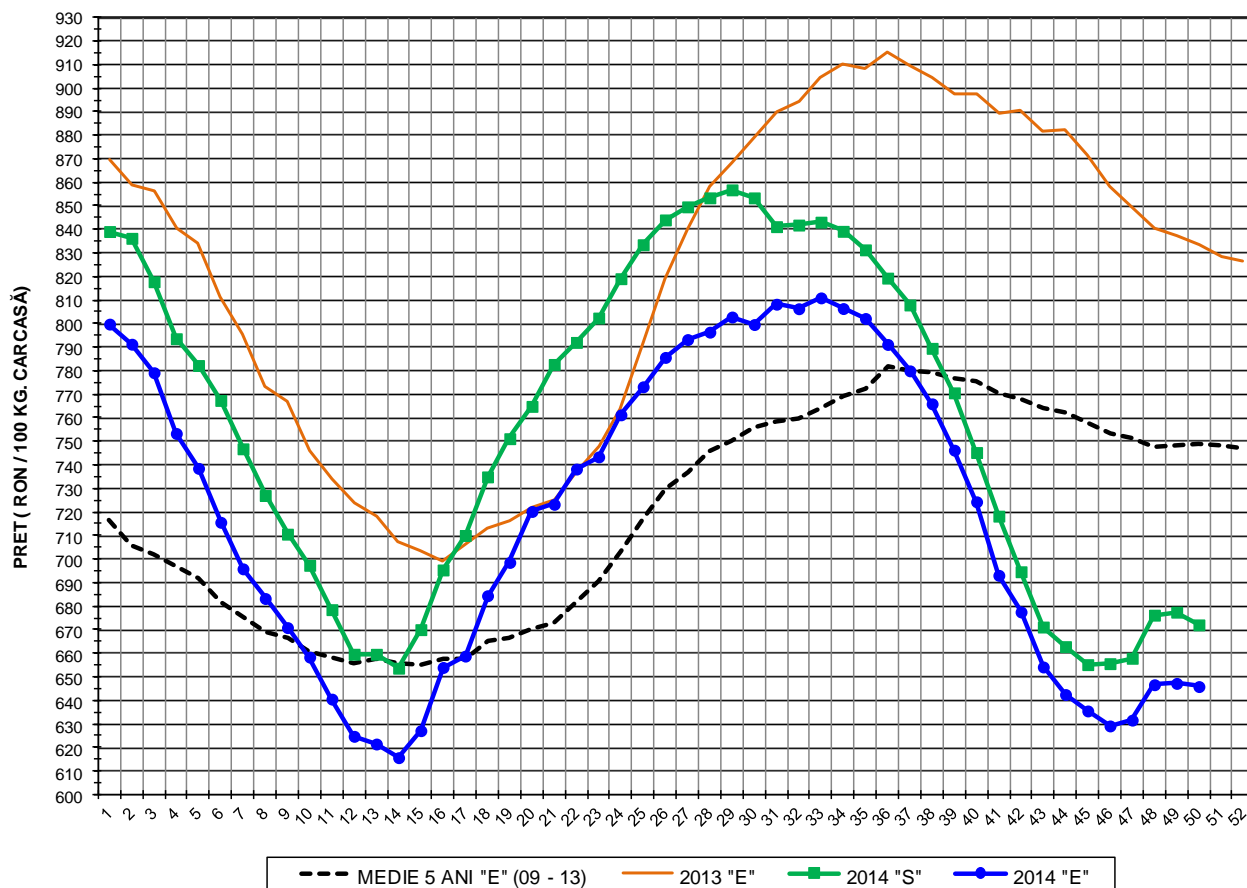
PREȚ ÎN VIU	
S50 2014	S50 / S49
RON 504.62	-0.31%

**PREȚUL PE PROCENT CARNE MACRĂ AL PORCILOR
ÎN SĂPTĂMÂNA 8 - 14 DECEMBRIE 2014**

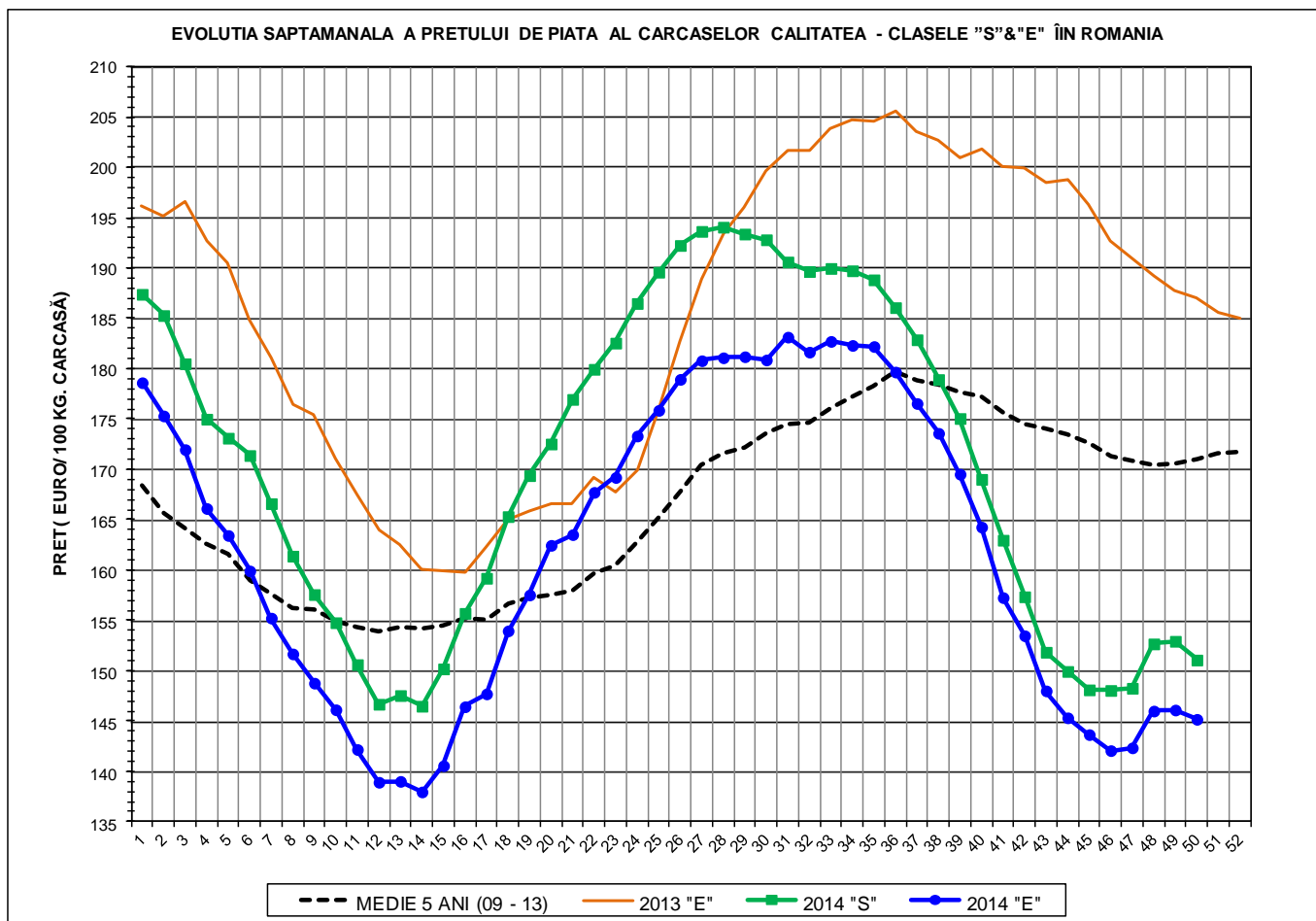
% CARNE MACRĂ	NUMĂR PORCI	% CUMULATIV DIN TOTAL PORCI	GREUTATE (KG)		PREȚ MEDIU (RON/ 100 KG)	
			VIE	CARCASA CALDĂ - 2%	VIU	CARCASA CALDĂ - 2%
≥64	7,592	7.98	103.77	79.98	514.91	668.02
63	7,050	15.38	104.33	80.40	517.74	671.80
62	10,561	26.48	104.84	80.73	518.82	673.73
61	12,551	39.66	105.01	80.76	519.44	675.41
60	12,869	53.18	105.59	81.20	515.39	670.20
59	11,867	65.64	105.90	81.41	509.07	662.23
58	9,618	75.75	106.79	82.20	500.20	649.85
57	7,317	83.43	106.72	82.19	492.19	639.13
56	5,540	89.25	107.33	82.63	484.35	629.09
55	3,651	93.09	108.35	83.52	480.08	622.82
54	2,317	95.52	109.67	84.82	475.69	615.05
53	1,509	97.11	109.47	84.68	466.85	603.50
52	985	98.14	111.60	86.28	457.87	592.26
51	650	98.83	111.16	85.98	440.60	569.64
≤50	1,117	100.00	114.11	88.90	395.92	508.22
59.9	95,194	100.00	106.01	81.63	504.62	655.33



EVOLUTIA SAPTAMANALA A PRETULUI DE PIATA AL CARCASELOR - CLASELE "S" & "E" ÎN ROMANIA



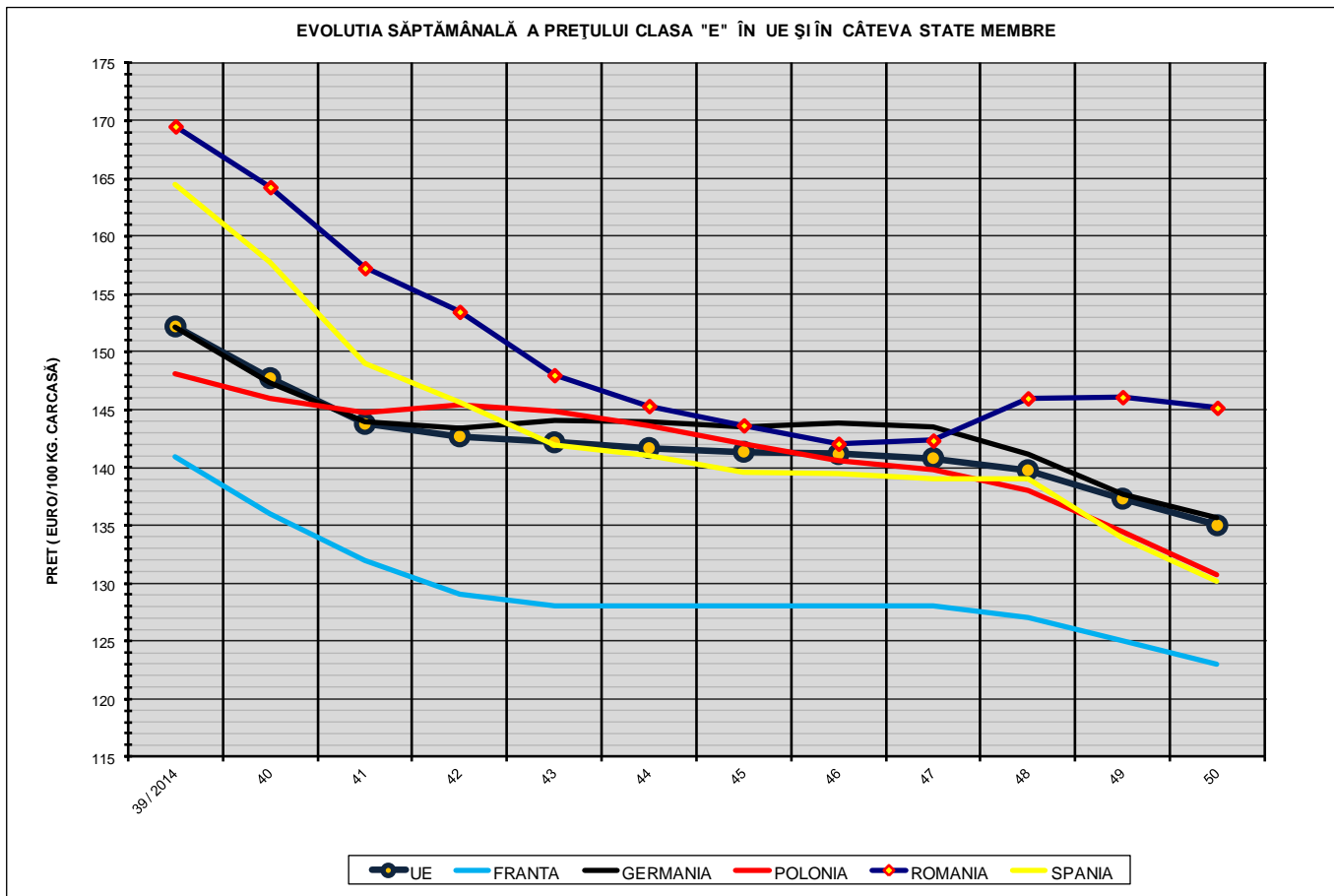
PREȚ NAȚIONAL CARCASE CALITATEA STANDARD - CLASELE "S" & "E"					
CLASA	S50 2014	S50 / S49	S50 / S1	S50 2014 / S50 2013	S50 2014 / MEDIE 5 ANI
S	RON 672.13	-0.80%	-19.91%	-	-
E	RON 645.93	-0.21%	-19.24%	-22.49%	-13.73%



PREȚ NAȚIONAL CARCASE CALITATEA STANDARD - CLASELE "S"&"E"					
CLASA	S50 2014	S50 / S49	S50 / S1	S50 2014 /S50 2013	S50 2014 /MEDIE 5 ANI
S	€ 151.08	-1.22%	-19.38%	-	-
E	€ 145.19	-0.63%	-18.72%	-22.38%	-15.10%



EVOLUTIA SĂPTĂMÂNALĂ A PREȚULUI CLASA "E" ÎN UE ȘI ÎN CÂTEVA STATE MEMBRE



COMPARAȚII DE PREȚURI											
S50 2014 =	UE28	FR	DE	PL	RO	ES	RO - UE28	RO - FR	RO - DE	RO - PL	RO - ES
	€ 135.02	€ 123.00	€ 135.67	€ 130.70	€ 145.19	€ 130.17	€ 10.17 (7.5%)	€ 22.19 (18.0%)	€ 9.52 (7.0%)	€ 14.49 (11.1%)	€ 15.02 (11.5%)



PREȚUL CARCASELOR DIN CLASA "E" ÎN STATELE MEMBRE VERSUS PREȚUL UE (FĂRĂ ITALIA)
ÎN SĂPTĂMÂNA 8 - 14 DECEMBRIE 2014

