

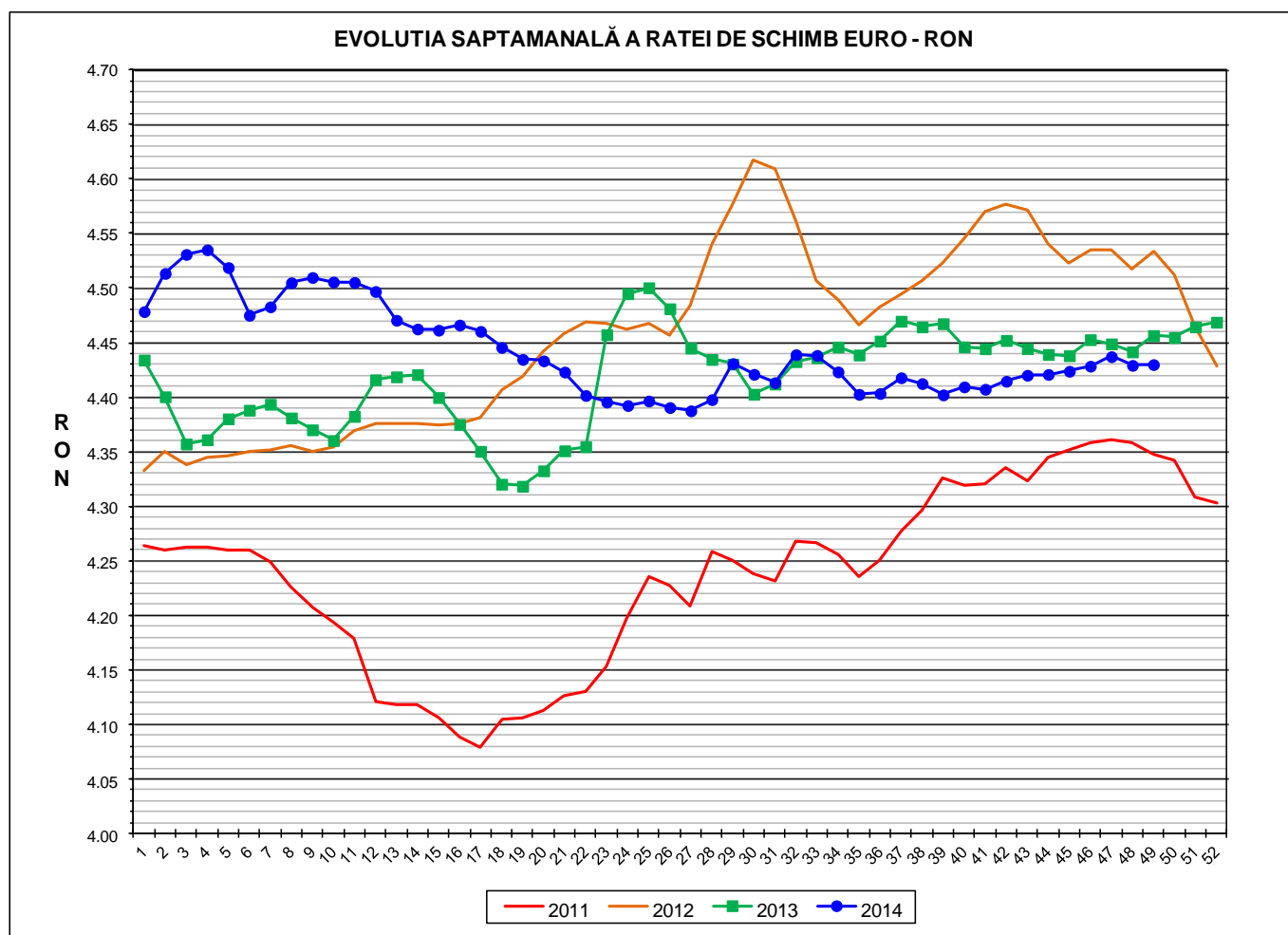


## Prețul de piață al porcilor la intrarea în abator Săptămâna 49 (1 – 7 decembrie 2014)

Prescurtări folosite: Sn = săptămâna numărul din anul calendaristic.

Sn / Sn-1 = variație săptămânală.

Variațiile săptămânale, cele față de săptămâna 1 sau anuale, sunt exprimate în %.



RATA DE SCHIMB EURO - RON			
S49 2014	S49 / S48	S49 / S1	S49 2014 / S49 2013
1€ = 4.4300 RON	0.02%	-1.08%	-0.60%



Situația porcilor tranzacționați în săptămâna 1 - 7 decembrie 2014  
în funcție de tipul de preț la intrarea în abator

Carcase clasificate	Tip preț						Total	
	De bază 56% carne macră				Forfetar			
	lei / kg carcasă		lei / kg viu		lei / kg viu			
	nr	%	nr	%	nr	%	nr	%
Clasele SEUROP cu greutatea 50 - 120 kg	47,358	65.2%	23,704	32.6%	1,585	2.2%	72,647	100.0%
din care cu greutatea 60 - 120 kg cu preț fiabil	46,820	64.4%	23,543	32.4%	1,565	2.2%	71,928	99.0%
<b>din care clasele S&amp;E cu greutatea 60 - 120 kg, conform punctului 2, articolul 1, Regulamentul 148 / 2014 al COMISIEI</b>	<b>42,221</b>	<b>58.1%</b>	<b>22,023</b>	<b>30.3%</b>	<b>1,202</b>	<b>1.7%</b>	<b>65,446</b>	<b>90.1%</b>

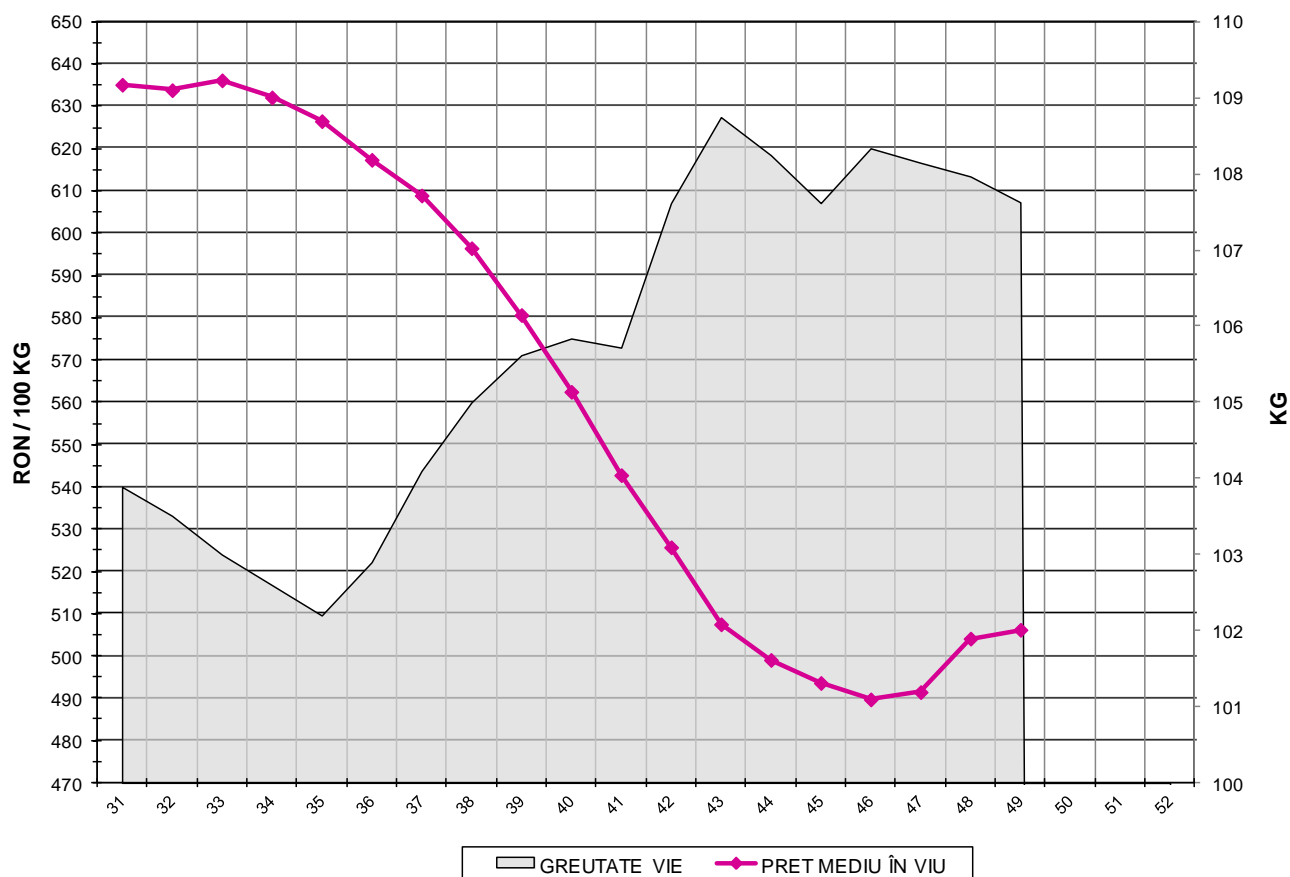
Carcase incluse in raportul național de prețuri saptamanal:	nr	%
✓ clasele SEUROP	70,363	96.9%
<b>✓ clasele S&amp;E, pentru DG AGRI, conform art. 16 al O.M. 839 / 2014</b>	<b>64,244</b>	<b>88.4%</b>

Prețul de piață al porcilor  
în săptămâna 1 - 7 decembrie 2014

Clasa	% carne macră	Număr porci	% din total porci	Procent mediu carne macră	Greutate medie (kg)		Preț mediu (RON / 100 kg)	
					vie	carcasă caldă – 2%	viu	carcasă caldă – 2%
S	≥ 60	34,619	49.20	62.2	104.9	80.8	522.08	677.53
E	55 - 59.9	29,625	42.10	57.9	109.0	84.3	500.46	647.28
U	50 - 54.9	5,339	7.59	53.2	115.9	90.3	460.66	591.51
R	45 - 49.9	703	1.00	48.3	122.8	96.2	390.47	498.77
O	40 - 44.9	66	0.09	43.5	126.0	98.4	386.11	494.43
P	< 40	11	0.02	36.5	116.0	90.3	429.86	552.35
<b>TOTAL</b>		<b>70,363</b>	<b>100.00</b>	<b>59.5</b>	<b>107.6</b>	<b>83.1</b>	<b>506.18</b>	<b>655.25</b>



EVOLUTIA SAPTAMANALA A PRETULUI DE PIATA ÎN VIU AL PORCILOR LA INTRAREA ÎN ABATOR



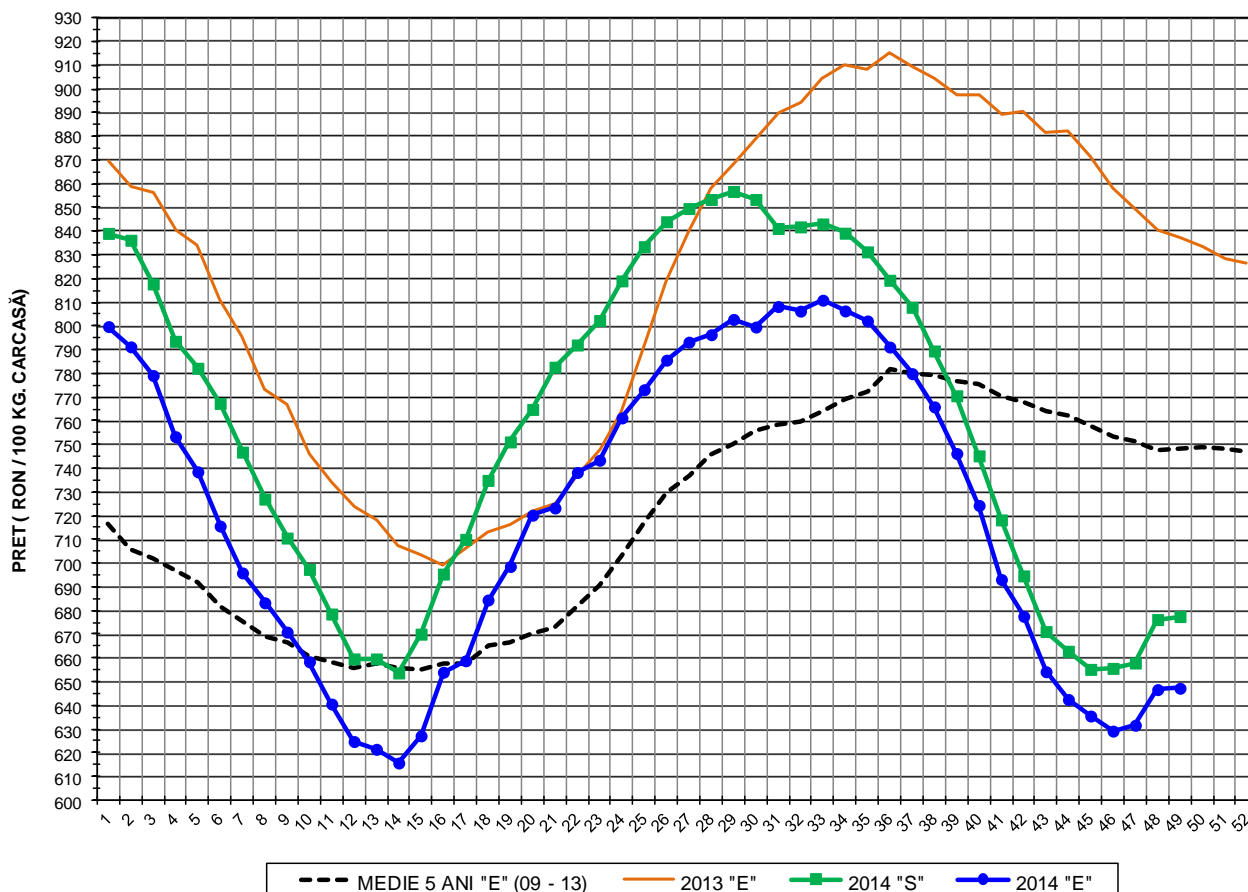
PREȚ ÎN VIU	
S49 2014	S49 / S48
RON 506.18	0.41%



**PREȚUL PE PROCENT CARNE MACRĂ AL PORCILOR  
ÎN SĂPTĂMÂNA 1 - 7 DECEMBRIE 2014**

% CARNE MACRĂ	NUMĂR PORCI	% CUMULATIV DIN TOTAL PORCI	GREUTATE (KG)		PREȚ MEDIU (RON/ 100 KG)	
			VIE	CARCASA CALDĂ - 2%	VIU	CARCASA CALDĂ - 2%
≥64	4,891	6.95	103.24	79.56	518.10	672.28
63	4,572	13.45	103.85	80.02	522.84	678.58
62	7,046	23.46	104.34	80.37	523.68	679.88
61	8,769	35.93	105.46	81.31	524.89	680.82
60	9,341	49.20	105.99	81.66	519.93	674.87
59	8,738	61.62	107.21	82.75	513.36	665.17
58	7,484	72.26	108.31	83.68	504.79	653.34
57	5,860	80.58	109.39	84.63	495.89	640.96
56	4,404	86.84	111.00	85.95	487.50	629.54
55	3,139	91.30	111.83	86.74	482.43	621.99
54	2,018	94.17	114.18	88.79	478.54	615.37
53	1,366	96.11	115.61	90.13	469.03	601.67
52	912	97.41	116.93	91.13	459.91	590.09
51	589	98.25	117.92	91.92	439.67	564.01
≤50	1,234	100.00	121.80	95.17	389.95	499.05
59.5	70,363	100.00	107.63	83.14	506.18	655.25

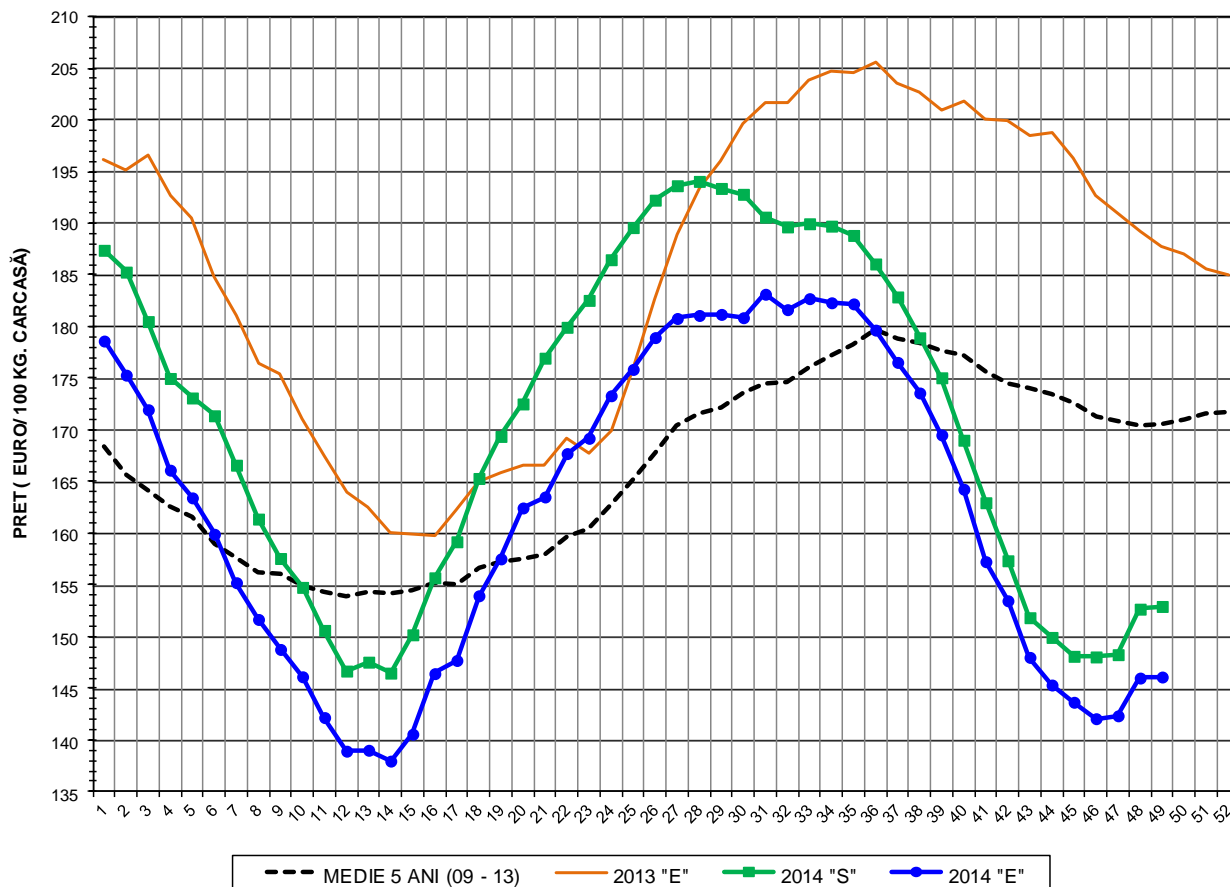
EVOLUTIA SAPTAMANALA A PRETULUI DE PIATA AL CARCASELOR - CLASELE "S" & "E" ÎN ROMANIA



PREȚ NAȚIONAL CARCASE CALITATEA STANDARD - CLASELE "S"& "E"					
CLASA	S49 2014	S49 / S48	S49 / S1	S49 2014 /S49 2013	S49 2014 /MEDIE 5 ANI
S	RON 677.53	0.19%	-19.26%	-	-
E	RON 647.28	0.09%	-19.08%	-22.67%	-13.51%



EVOLUTIA SAPTAMANALA A PRETULUI DE PIATA AL CARCASELOR CALITATEA - CLASELE "S"&"E" ÎN ROMANIA

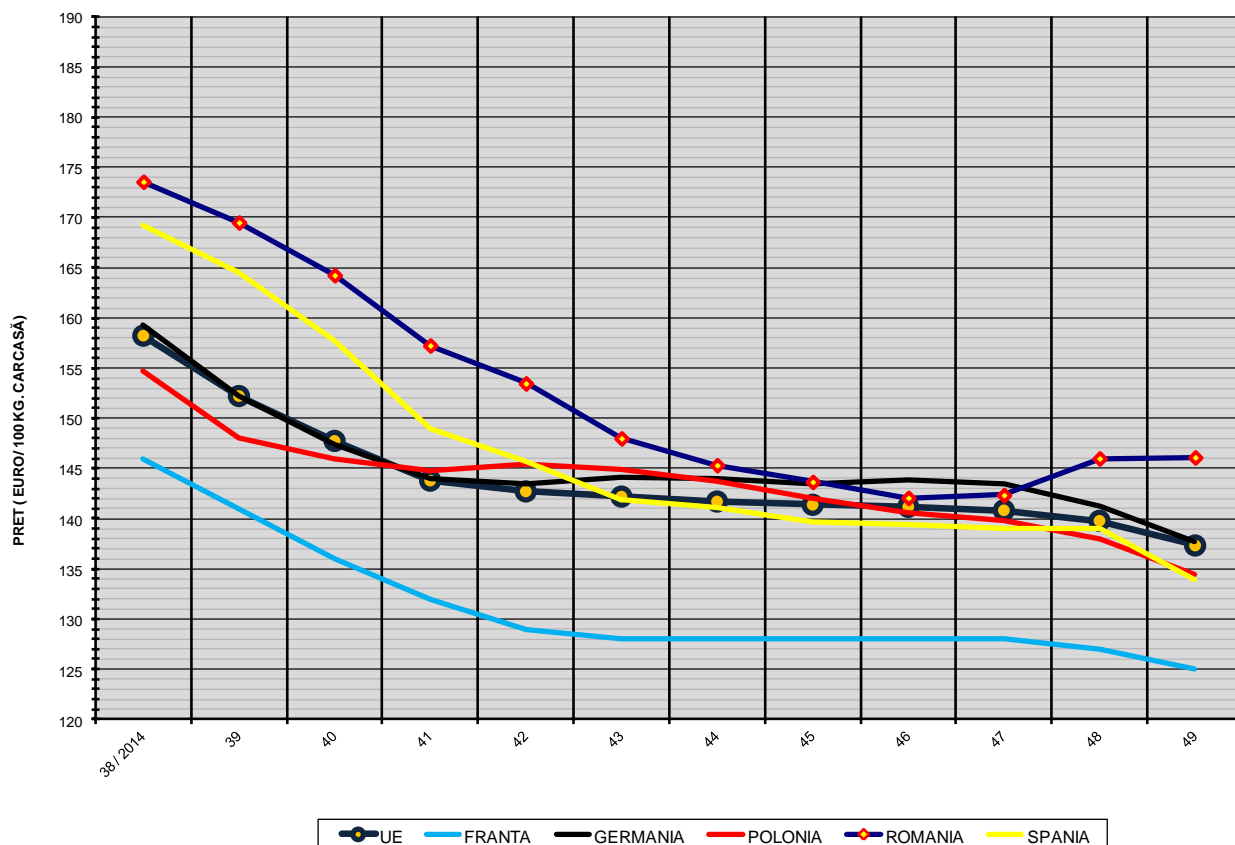


**PREȚ NAȚIONAL CARCASE CALITATEA STANDARD - CLASELE "S"&"E"**

CLASA	S49 2014	S49 / S48	S49 / S1	S49 2014 /S49 2013	S49 2014 /MEDIE 5 ANI
S	€ 152.94	0.17%	-18.39%	-	-
E	€ 146.11	0.07%	-18.20%	-22.21%	-14.36%



EVOLUTIA SĂPTĂMÂNALĂ A PREȚULUI CLASA "E" ÎN UE ȘI ÎN CÂTEVA STATE MEMBRE



COMPARAȚII DE PREȚURI

S49 2014 =	UE28	FR	DE	PL	RO	ES	RO - UE28	RO - FR	RO - DE	RO - PL	RO - ES
	€ 137.32	€ 125.00	€ 137.67	€ 134.50	€ 146.11	€ 133.88	€ 8.79 ( 6.4% )	€ 21.11 ( 16.9% )	€ 8.44 ( 6.1% )	€ 11.62 ( 8.6% )	€ 12.23 ( 9.1% )

PREȚUL CARCASELOR DIN CLASA "E" ÎN STATELE MEMBRE VERSUS PREȚUL UE (FĂRĂ ITALIA)  
ÎN SĂPTĂMÂNA 1 - 7 DECEMBRIE 2014

