



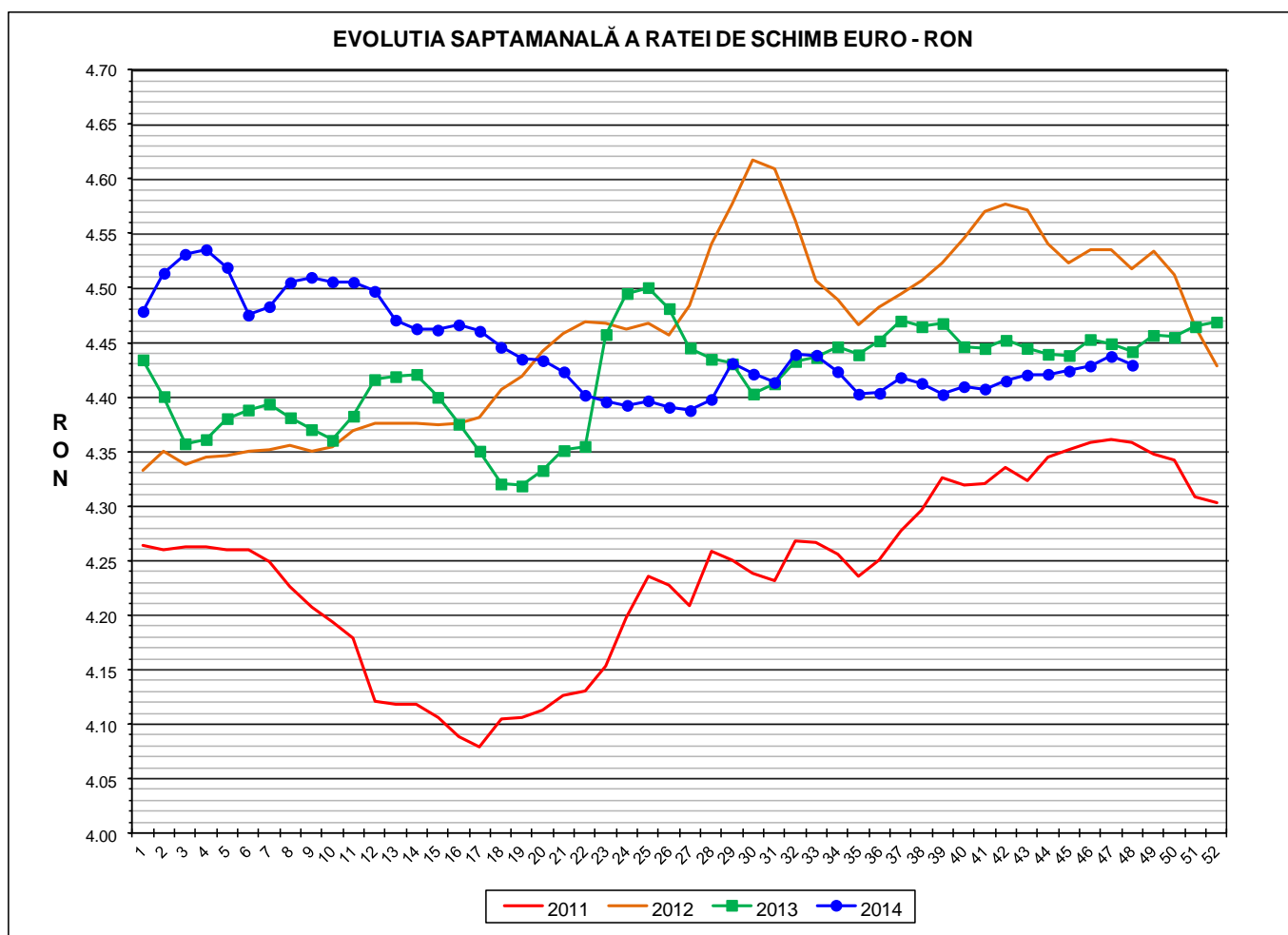
Prețul de piață al porcilor la intrarea în abator

Săptămâna 48 (24 – 30 noiembrie 2014)

Prescurtări folosite: Sn = săptămâna numărul din anul calendaristic.

S_n / S_{n-1} = variație săptămânală.

Variațiile săptămânale, cele față de săptămâna 1 sau anuale, sunt exprimate în %.



RATA DE SCHIMB EURO - RON			
S48 2014	S48 / S47	S48 / S1	S48 2014 / S48 2013
1€ = 4.4293 RON	-0.18%	-1.10%	-0.28%



Situația porcilor tranzacționați în săptămâna 24 - 30 noiembrie 2014
în funcție de tipul de preț la intrarea în abator

Carcase clasificate	Tip preț						Total	
	De bază 56% carne macră				Forfetar			
	lei / kg carcasă		lei / kg viu		lei / kg viu			
	nr	%	nr	%	nr	%	nr	%
Clasele SEUROP cu greutatea 50 - 120 kg	43,539	64.6%	22,671	33.6%	1,185	1.8%	67,395	100.0%
din care cu greutatea 60 - 120 kg cu preț fiabil	43,364	64.3%	22,440	33.3%	1,169	1.7%	66,973	99.4%
din care clasele S&E cu greutatea 60 - 120 kg, conform punctului 2, articolul 1, Regulamentul 148 / 2014 al COMISIEI	39,153	58.1%	20,769	30.8%	1,023	1.5%	60,945	90.4%

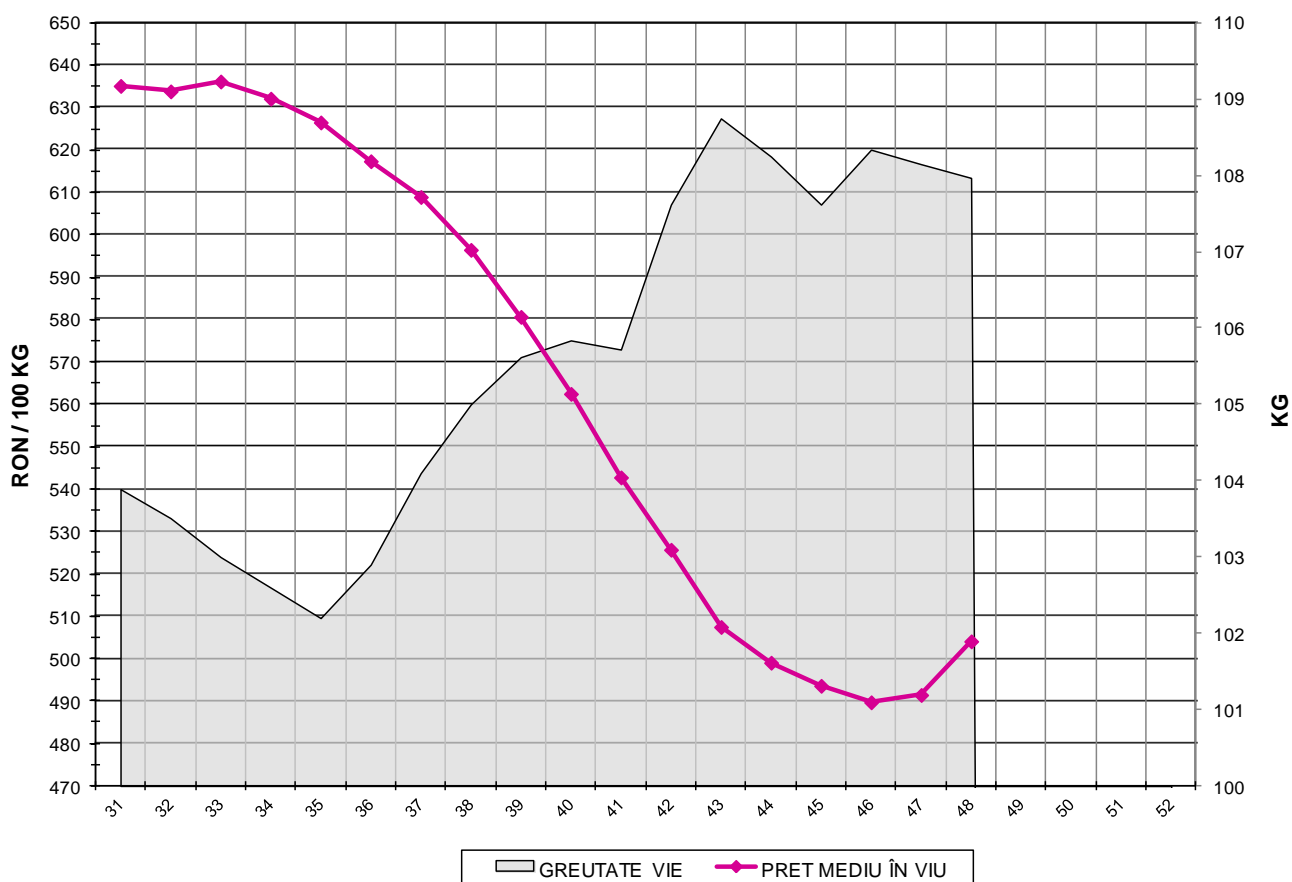
Carcase incluse in raportul național de prețuri saptamanal:	nr	%
✓ clasele SEUROP	65,804	97.6%
✓ clasele S&E, pentru DG AGRI, conform art. 16 al O.M. 839 / 2014	59,922	88.9%

Prețul de piață al porcilor
în săptămâna 24 - 30 noiembrie 2014

Clasa	% carne macră	Număr porci	% din total porci	Procent mediu carne macră	Greutate medie (kg)		Preț mediu (RON / 100 kg)	
					vie	carcasă caldă - 2%	viu	carcasă caldă - 2%
S	≥ 60	31,475	47.83	62.1	105.6	81.3	520.20	676.26
E	55 - 59.9	28,447	43.23	58.0	109.2	84.1	498.25	646.72
U	50 - 54.9	5,255	7.99	53.2	113.8	88.2	459.61	593.24
R	45 - 49.9	569	0.86	48.3	120.6	93.9	387.77	498.23
O	40 - 44.9	50	0.08	43.7	123.7	96.4	385.50	494.68
P	< 40	8	0.01	36.8	122.8	95.5	380.06	488.77
TOTAL		65,804	100.00	59.5	108.0	83.2	504.09	654.39



EVOLUTIA SAPTAMANALA A PRETULUI DE PIATA ÎN VIU AL PORCILOR LA INTRAREA ÎN ABATOR



PREȚ ÎN VIU	
S48 2014	S48 / S47
RON 504.09	2.57%

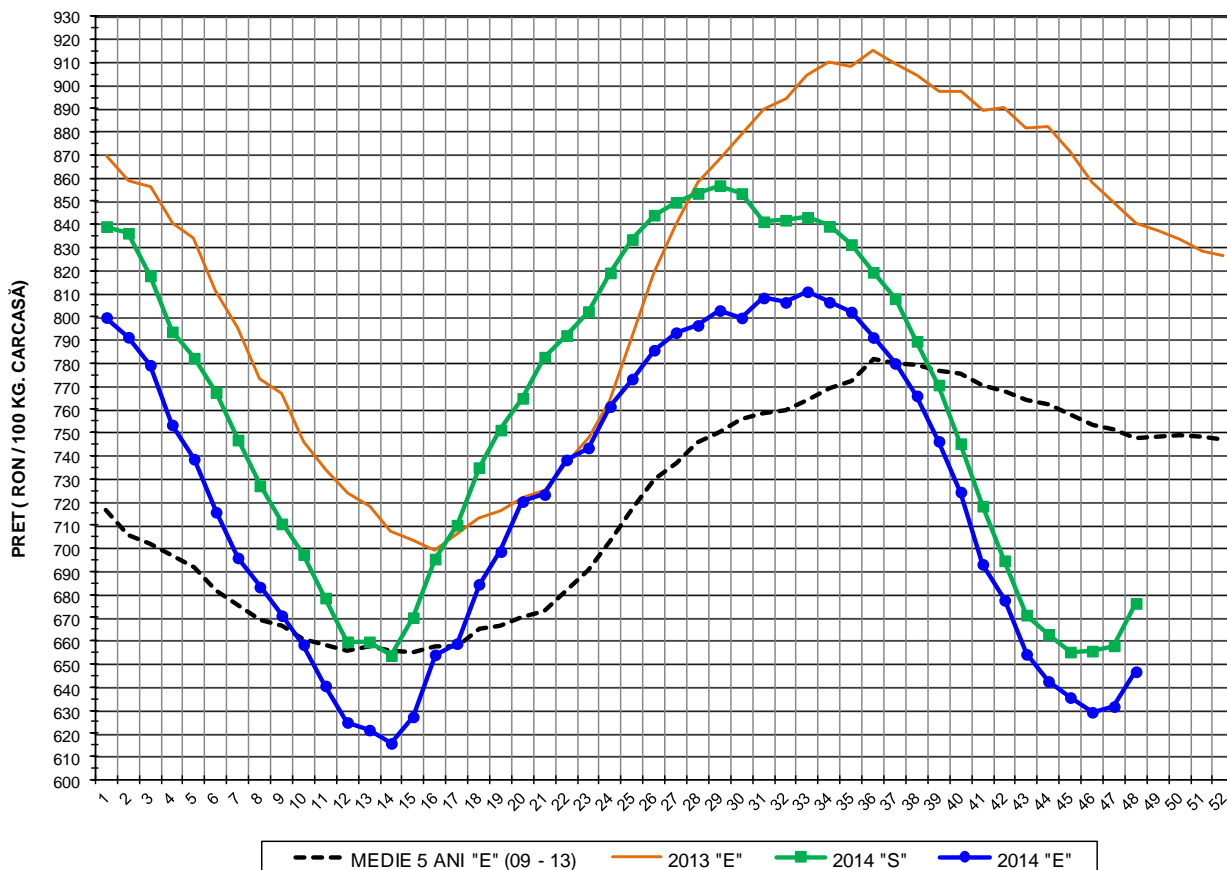


PREȚUL PE PROCENT CARNE MACRĂ AL PORCILOR
ÎN SĂPTĂMÎNA 24 - 30 NOIEMBRIE 2014

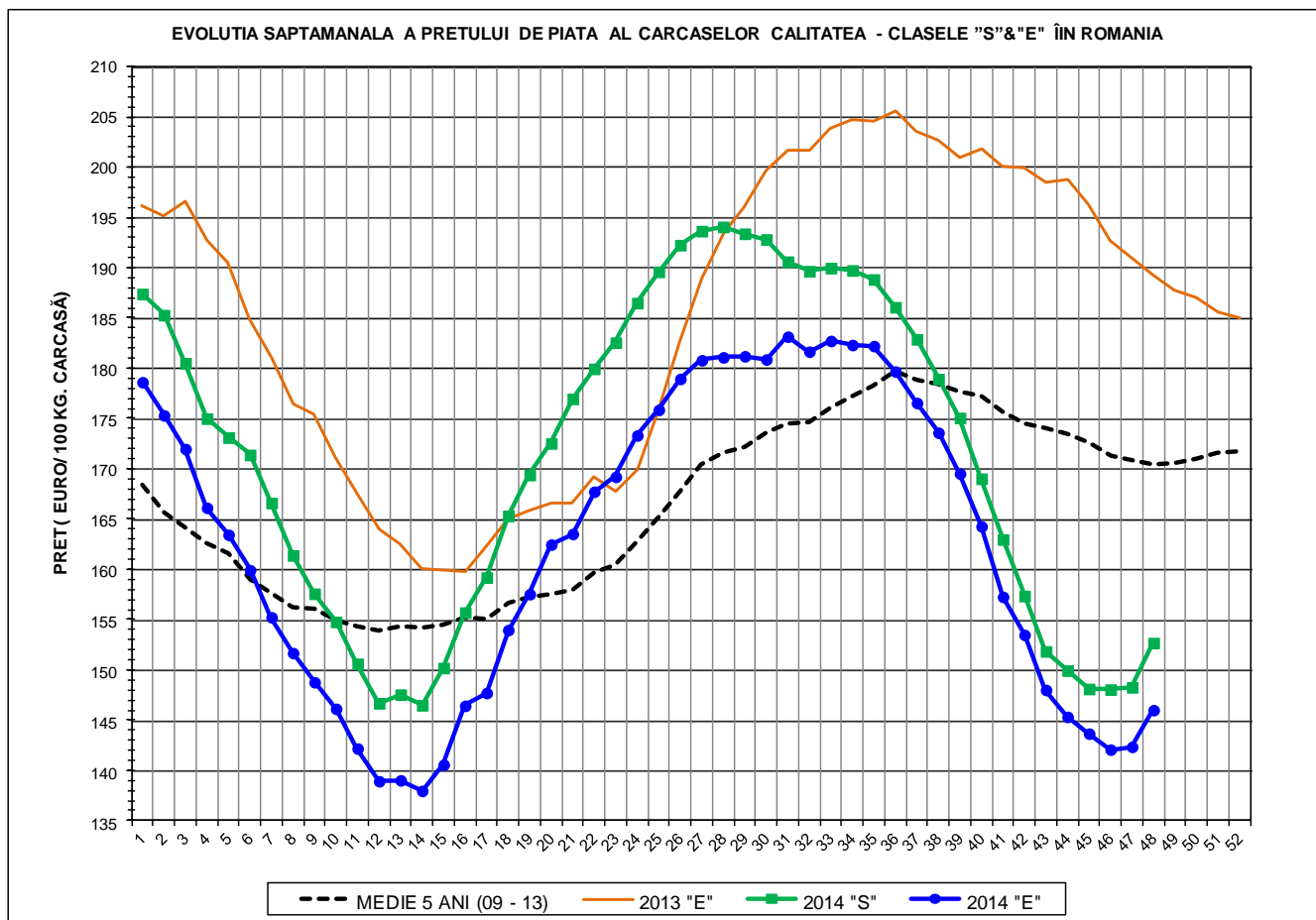
% CARNE MACRĂ	NUMĂR PORCI	% CUMULATIV DIN TOTAL PORCI	GREUTATE (KG)		PREȚ MEDIU (RON/ 100 KG)	
			VIE	CARCASA CALDĂ - 2%	VIU	CARCASA CALDĂ - 2%
≥64	4,442	6.75	103.34	79.54	516.68	671.25
63	4,068	12.93	104.74	80.67	521.07	676.51
62	6,233	22.40	105.56	81.24	522.23	678.54
61	8,018	34.59	106.16	81.65	522.51	679.34
60	8,714	47.83	106.78	82.04	517.98	674.17
59	8,330	60.49	107.66	82.80	510.67	664.00
58	7,294	71.57	108.88	83.85	502.52	652.53
57	5,639	80.14	109.58	84.48	494.01	640.83
56	4,261	86.62	110.55	85.32	485.12	628.59
55	2,923	91.06	111.62	86.18	480.68	622.57
54	1,973	94.06	112.75	87.32	478.22	617.43
53	1,314	96.06	113.23	87.61	467.28	603.89
52	931	97.47	114.73	89.04	457.86	589.94
51	614	98.40	115.16	89.19	438.03	565.57
≤50	1,050	100.00	119.14	92.62	387.39	498.29
59.5	65,804	100.00	107.97	83.17	504.09	654.39



EVOLUTIA SAPTAMANALA A PRETULUI DE PIATA AL CARCASELOR - CLASELE "S" & "E" ÎN ROMANIA



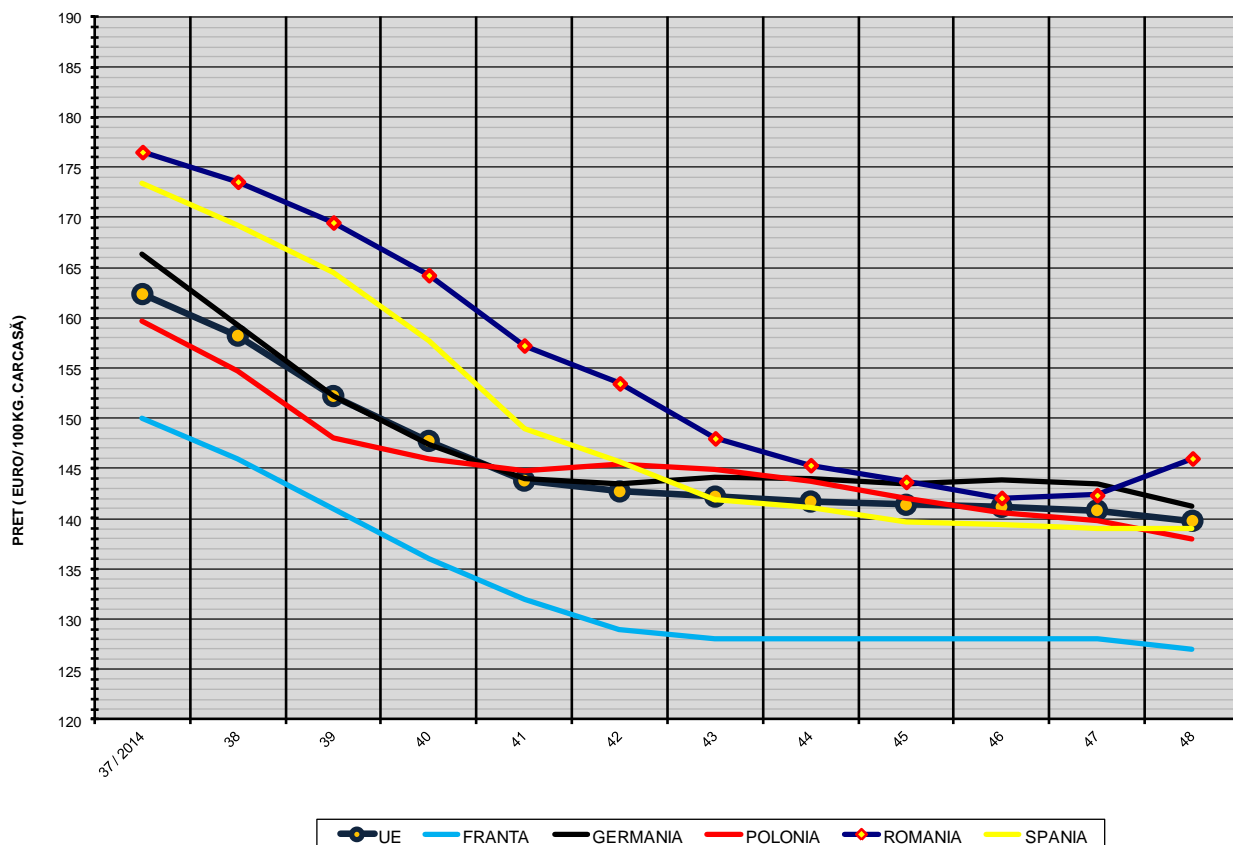
PREȚ NAȚIONAL CARCASE CALITATEA STANDARD - CLASELE "S" & "E"					
CLASA	S48 2014	S48 / S47	S48 / S1	S48 2014 /S48 2013	S48 2014 /MEDIE 5 ANI
S	RON 676.26	2.78%	-19.41%	-	-
E	RON 646.72	2.38%	-19.15%	-23.06%	-13.52%



PREȚ NAȚIONAL CARCASE CALITATEA STANDARD - CLASELE "S"&"E"					
CLASA	S48 2014	S48 / S47	S48 / S1	S48 2014 /S48 2013	S48 2014 /MEDIE 5 ANI
S	€ 152.68	2.97%	-18.53%	-	-
E	€ 146.01	2.57%	-18.26%	-22.85%	-14.32%



EVOLUTIA SĂPTĂMÂNALĂ A PREȚULUI CLASA "E" ÎN UE ȘI ÎN CÂTEVA STATE MEMBRE



COMPARAȚII DE PREȚURI											
S48 2014 =	UE28	FR	DE	PL	RO	ES	RO - UE28	RO - FR	RO - DE	RO - PL	RO - ES
	€ 139.78	€ 127.00	€ 141.22	€ 138.01	€ 146.01	€ 139.03	€ 6.23 (4.5%)	€ 19.01 (15.0%)	€ 4.79 (3.4%)	€ 8.00 (5.8%)	€ 6.98 (5.0%)

PREȚUL CARCASELOR DIN CLASA "E" ÎN STATELE MEMBRE VERSUS PREȚUL UE (FĂRĂ ITALIA)
ÎN SĂPTĂMÂNA 24 - 30 NOIEMBRIE 2014

