



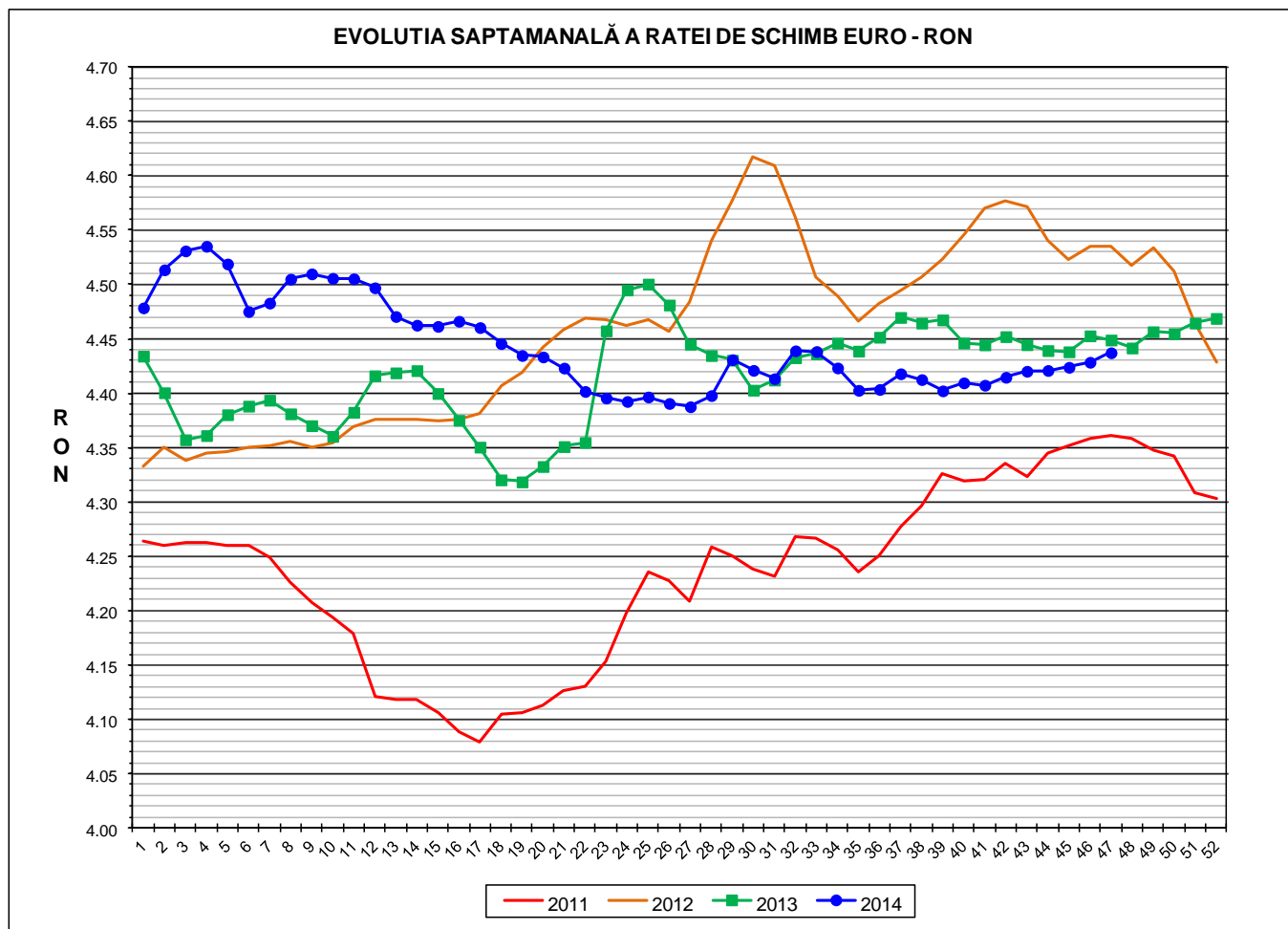
Prețul de piață al porcilor la intrarea în abator

Săptămâna 47 (17 – 23 noiembrie 2014)

Prescurtări folosite: Sn = săptămâna numărul din anul calendaristic.

Sn / Sn-1 = variație săptămânală.

Variațiile săptămânale, cele față de săptămâna 1 sau anuale, sunt exprimate în %.



RATA DE SCHIMB EURO - RON			
S47 2014	S47 / S46	S47 / S1	S47 2014 /S47 2013
1€ = 4.4373 RON	0.20%	-0.92%	-0.26%



Situația porcilor tranzacționați în săptămâna 17 - 23 noiembrie 2014

în funcție de tipul de preț la intrarea în abator

Carcase clasificate	Tip preț						Total	
	De bază 56% carne macră				Forfetar			
	lei / kg carcasă		lei / kg viu		lei / kg viu			
	nr	%	nr	%	nr	%	nr	%
Clasele SEUROP cu greutatea 50 - 120 kg	42,142	65.1%	21,345	33.0%	1,202	1.9%	64,689	100.0%
din care cu greutatea 60 - 120 kg cu preț fiabil	41,699	64.5%	21,105	32.6%	1,200	1.9%	64,004	98.9%
din care clasele S&E cu greutatea 60 - 120 kg, conform punctului 2, articolul 1, Regulamentul 148 / 2014 al COMISIEI	38,046	58.8%	19,426	30.0%	1,013	1.6%	58,485	90.4%

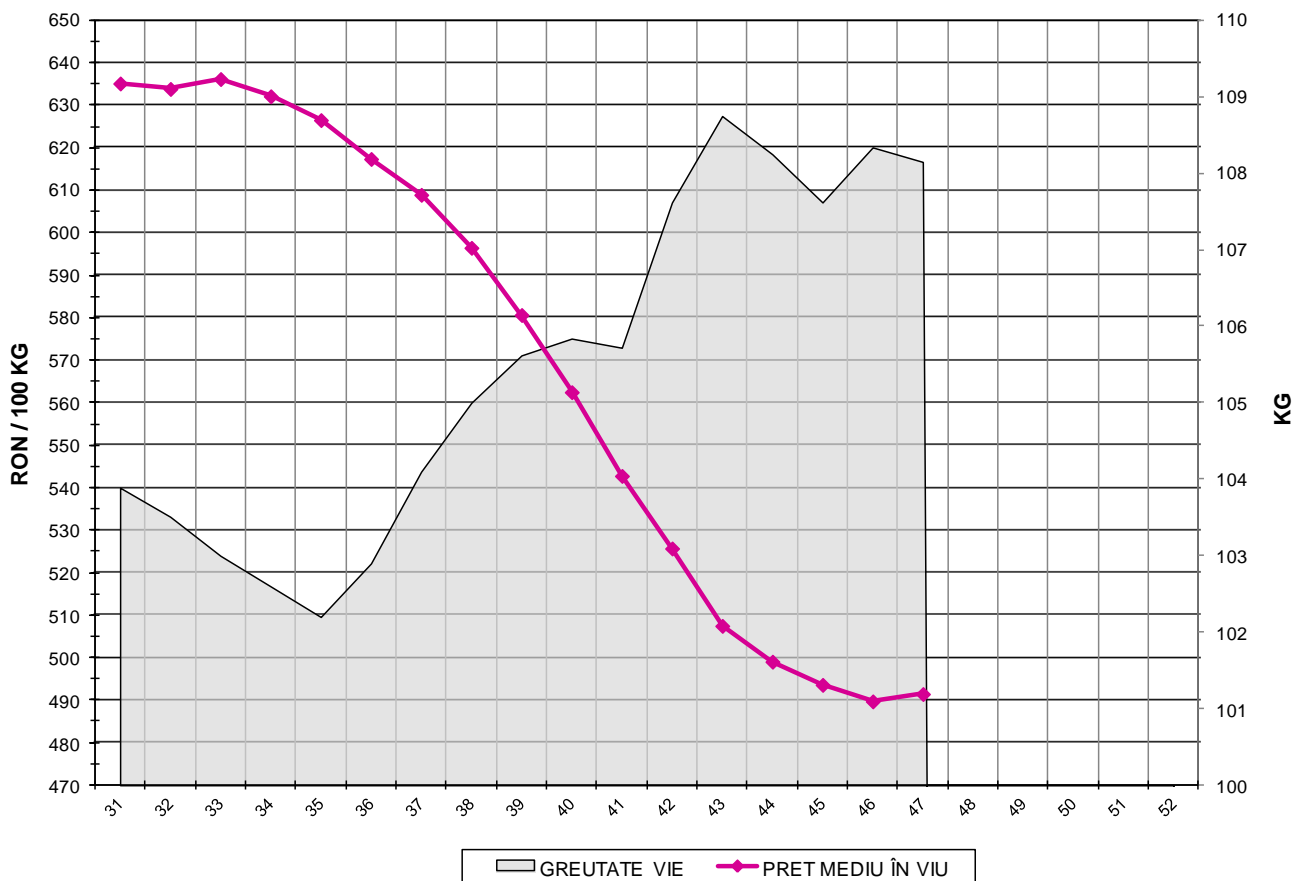
Carcase incluse in raportul național de prețuri saptamanal:	nr	%
✓ clasele SEUROP	62,804	97.1%
✓ clasele S&E, pentru DG AGRI, conform art. 16 al O.M. 839 / 2014	57,472	88.8%

Prețul de piață al porcilor
în săptămâna 17 - 23 noiembrie 2014

Clasa	% carne macră	Număr porci	% din total porci	Procent mediu carne macră	Greutate medie (kg)		Preț mediu (RON / 100 kg)	
					vie	carcasă caldă - 2%	viu	carcasă caldă - 2%
S	≥ 60	30,654	48.81	62.1	105.6	81.2	505.82	657.94
E	55 - 59.9	26,818	42.70	58.0	109.7	84.4	485.90	631.68
U	50 - 54.9	4,753	7.57	53.2	114.3	88.2	449.29	582.21
R	45 - 49.9	528	0.84	48.4	119.6	92.8	385.28	496.40
O	40 - 44.9	49	0.08	43.5	118.6	92.2	382.07	491.29
P	< 40	2	0.00	38.8	115.9	90.7	417.26	533.36
TOTAL		62,804	100.00	59.5	108.2	83.2	491.44	638.83



EVOLUTIA SAPTAMANALA A PRETULUI DE PIATA ÎN VIU AL PORCILOR LA INTRAREA ÎN ABATOR

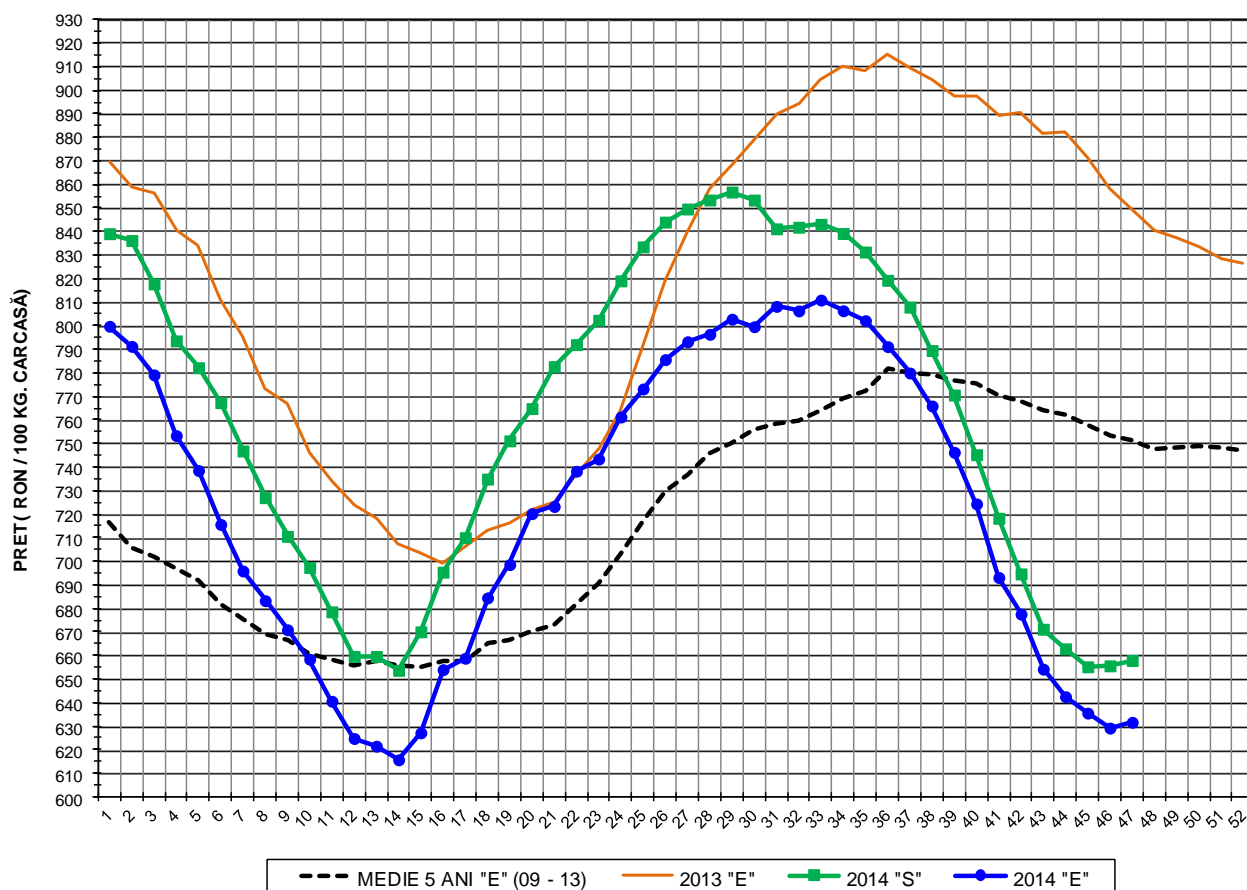


PREȚ ÎN VIU	
S47 2014	S47 / S46
RON 491.44	0.35%

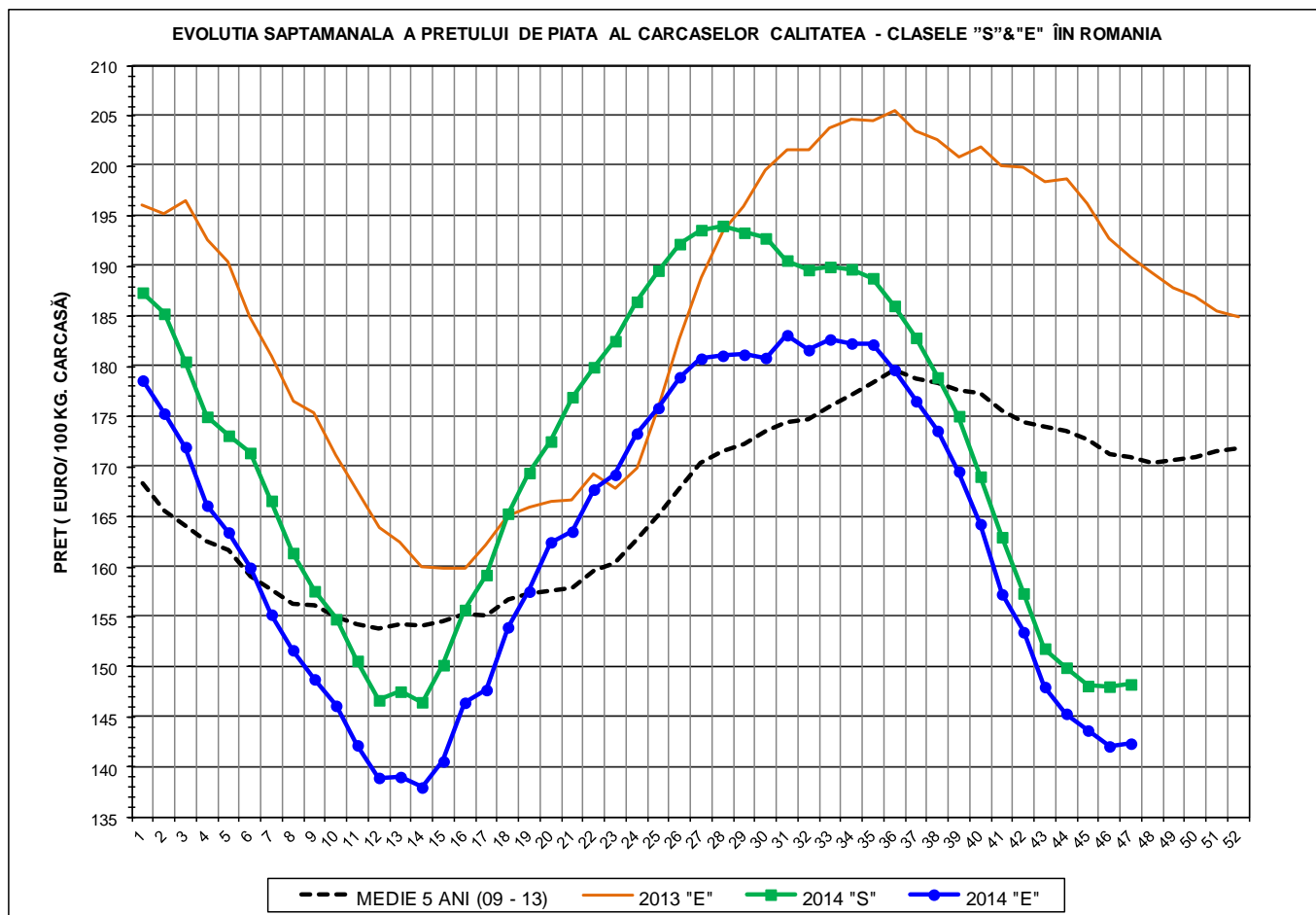
**PREȚUL PE PROCENT CARNE MACRĂ AL PORCILOR
ÎN SĂPTĂMÂNA 17 - 23 NOIEMBRIE 2014**

% CARNE MACRĂ	NUMĂR PORCI	% CUMULATIV DIN TOTAL PORCI	GREUTATE (KG)		PREȚ MEDIU (RON/ 100 KG)	
			VIE	CARCASA CALDĂ - 2%	VIU	CARCASA CALDĂ - 2%
≥64	4,166	6.63	104.10	80.25	502.65	652.06
63	4,046	13.08	104.61	80.45	506.06	658.05
62	6,217	22.97	104.94	80.69	507.12	659.50
61	7,723	35.27	105.93	81.38	507.81	660.96
60	8,502	48.81	107.03	82.20	504.48	656.88
59	7,929	61.43	108.21	83.19	497.89	647.65
58	6,808	72.27	109.33	84.05	489.66	636.91
57	5,349	80.79	110.30	84.88	481.74	625.98
56	3,933	87.05	110.97	85.46	473.53	614.91
55	2,799	91.51	112.01	86.20	469.19	609.70
54	1,762	94.32	113.21	87.40	466.05	603.69
53	1,253	96.31	113.92	87.85	457.43	593.21
52	813	97.61	115.36	89.09	446.43	578.03
51	545	98.47	115.53	89.09	429.62	557.07
≤50	959	100.00	118.20	91.54	383.67	495.42
59.5	62,804	100.00	108.15	83.19	491.44	638.83

EVOLUTIA SAPTAMANALA A PRETULUI DE PIATA AL CARCASELOR - CLASELE "S" & "E" ÎN ROMANIA



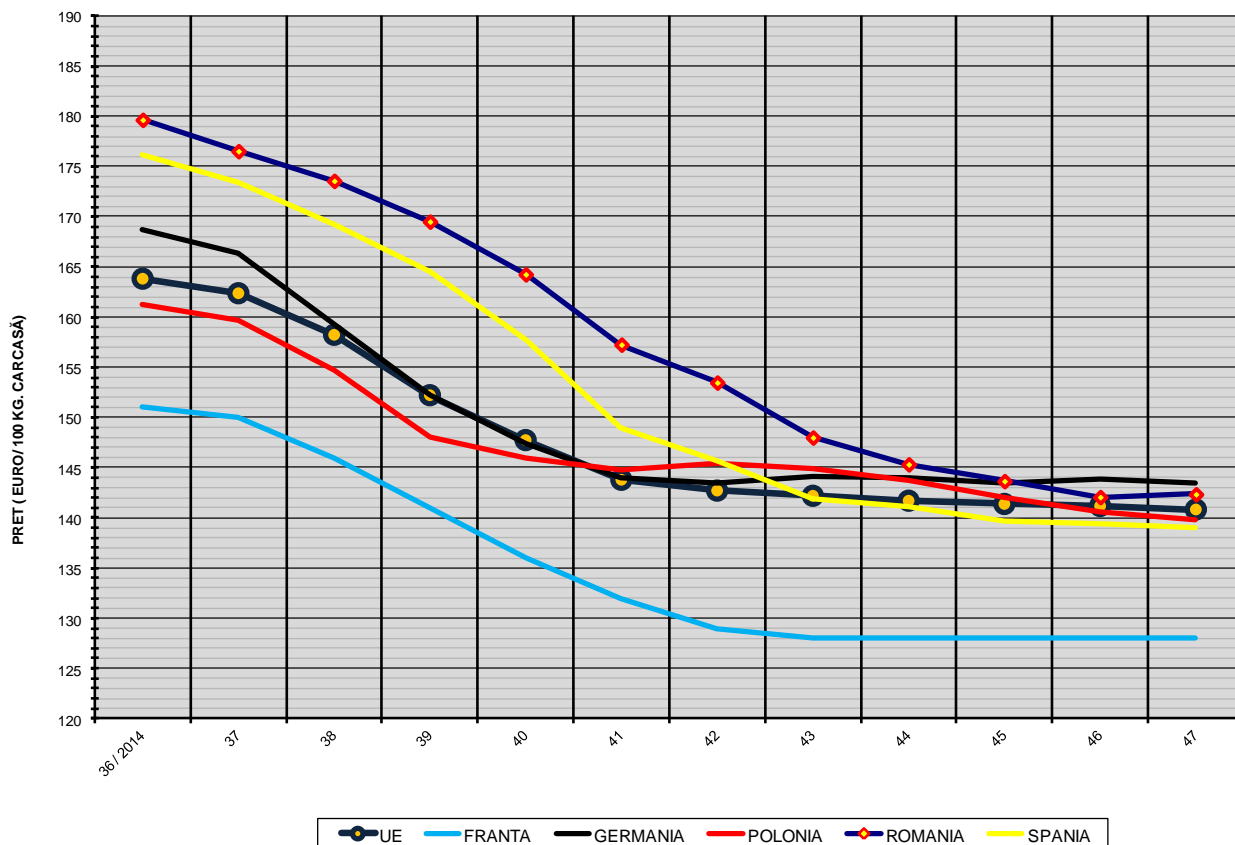
PREȚ NAȚIONAL CARCASE CALITATEA STANDARD - CLASELE "S"& "E"					
CLASA	S47 2014	S47 / S46	S47 / S1	S47 2014 /S47 2013	S47 2014 /MEDIE 5 ANI
S	RON 657.94	0.35%	-21.60%	-	-
E	RON 631.68	0.39%	-21.03%	-25.66%	-15.95%



PREȚ NAȚIONAL CARCASE CALITATEA STANDARD - CLASELE "S"&"E"					
CLASA	S47 2014	S47 / S46	S47 / S1	S47 2014 /S47 2013	S47 2014 /MEDIE 5 ANI
S	€ 148.28	0.15%	-20.88%	-	-
E	€ 142.36	0.19%	-20.30%	-25.46%	-16.71%



EVOLUTIA SĂPTĂMÂNALĂ A PREȚULUI CLASA "E" ÎN UE ȘI ÎN CÂTEVA STATE MEMBRE



COMPARAȚII DE PREȚURI

S47 2014 =	UE28	FR	DE	PL	RO	ES	RO - UE28	RO - FR	RO - DE	RO - PL	RO - ES
	€ 140.83	€ 128.00	€ 143.52	€ 139.84	€ 142.36	€ 139.01	€ 1.53 (1.1%)	€ 14.36 (11.2%)	-€ 1.16 (-0.8%)	€ 2.52 (1.8%)	€ 3.35 (2.4%)



PREȚUL CARCASELOR DIN CLASA "E" ÎN STATELE MEMBRE VERSUS PREȚUL UE (FĂRĂ ITALIA)
ÎN SĂPTĂMÂNA 17 - 23 NOIEMBRIE 2014

