



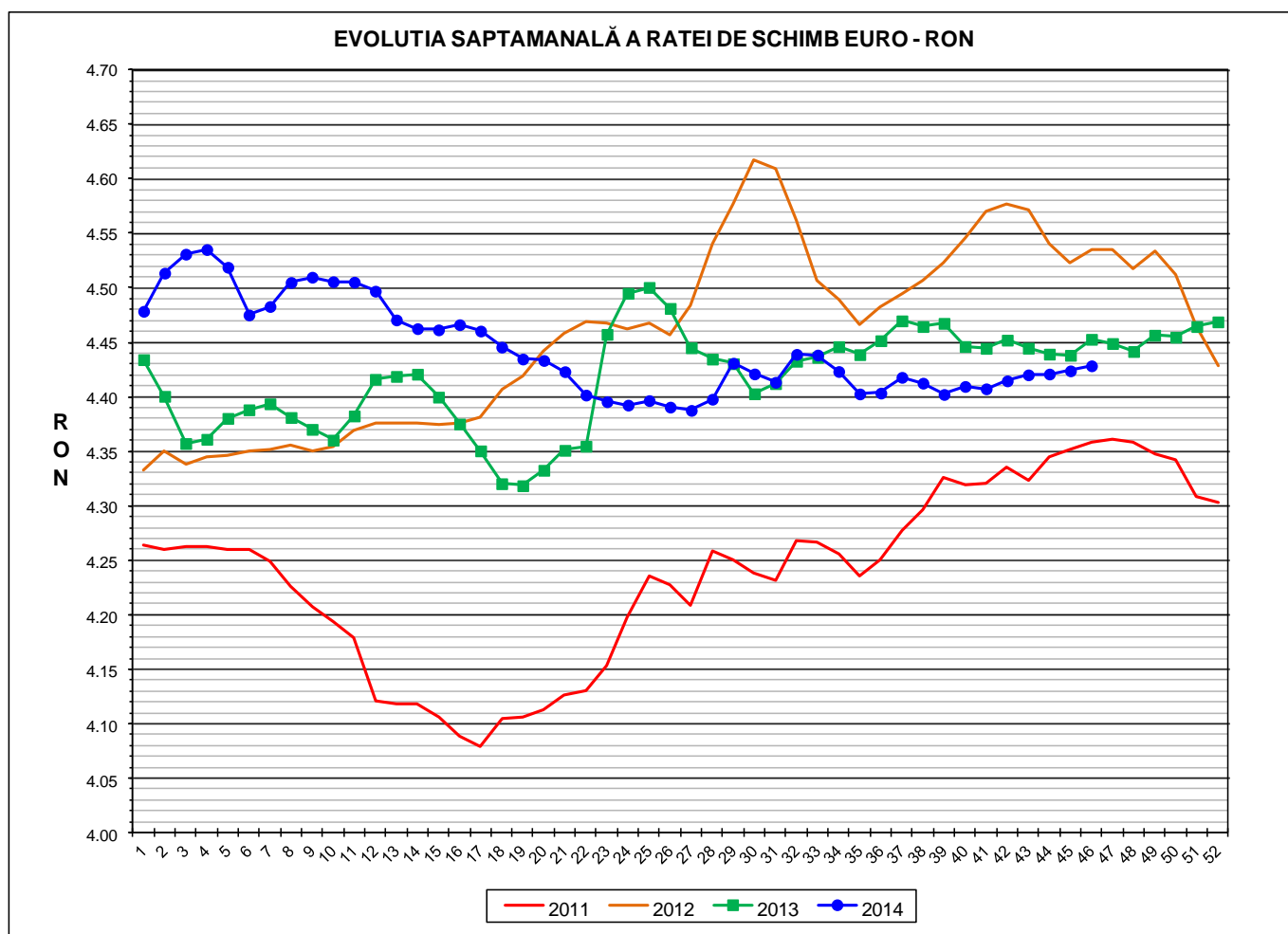
Prețul de piață al porcilor la intrarea în abator

Săptămâna 46 (10 – 16 noiembrie 2014)

Prescurtări folosite: Sn = săptămâna numărul din anul calendaristic.

Sn / Sn-1 = variație săptămânală.

Variațiile săptămânale, cele față de săptămâna 1 sau anuale, sunt exprimate în %.



RATA DE SCHIMB EURO - RON			
S46 2014	S46 / S45	S46 / S1	S46 2014 / S46 2013
1€ = 4.4285 RON	0.10%	-1.12%	-0.55%



Situația porcilor tranzacționați în săptămâna 10 - 16 noiembrie 2014
în funcție de tipul de preț la intrarea în abator

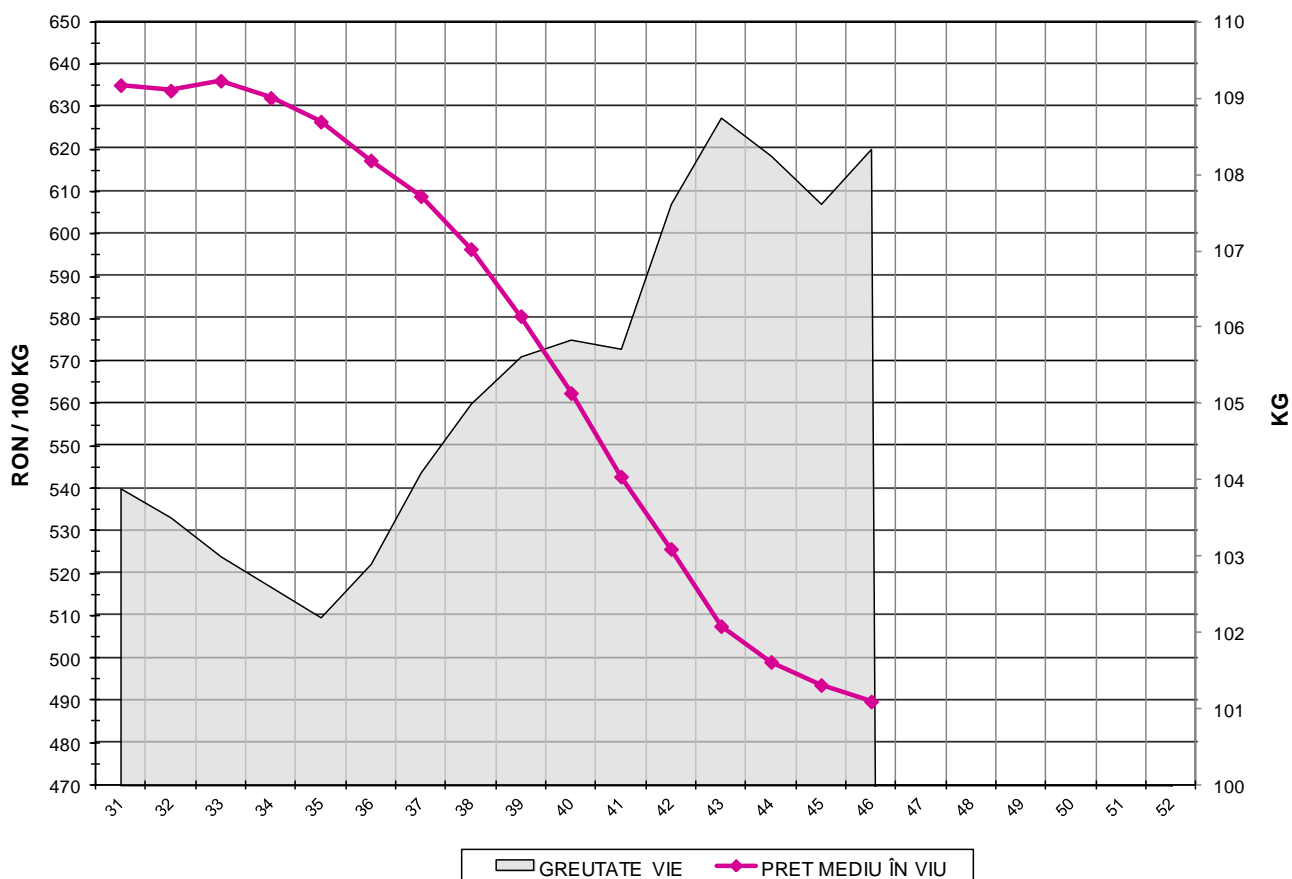
Carcase clasificate	Tip preț						Total	
	De bază 56% carne macră				Forfetar			
	lei / kg carcasă		lei / kg viu		lei / kg viu			
	nr	%	nr	%	nr	%	nr	%
Clasele SEUROP cu greutatea 50 - 120 kg	42,106	63.9%	22,545	34.2%	1,241	1.9%	65,892	100.0%
din care cu greutatea 60 - 120 kg cu preț fiabil	41,712	63.3%	22,307	33.9%	1,235	1.9%	65,254	99.0%
din care clasele S&E cu greutatea 60 - 120 kg, conform punctului 2, articolul 1, Regulamentul 148 / 2014 al COMISIEI	38,028	57.7%	20,491	31.1%	1,173	1.8%	59,692	90.6%

Carcase incluse in raportul național de prețuri saptamanal:	nr	%
✓ clasele SEUROP	64,019	97.2%
✓ clasele S&E, pentru DG AGRI, conform art. 16 al O.M. 839 / 2014	58,519	88.8%

Prețul de piață al porcilor
în săptămâna 10 - 16 noiembrie 2014

Clasa	% carne macră	Număr porci	% din total porci	Procent mediu carne macră	Greutate medie (kg)		Preț mediu (RON / 100 kg)	
					vie	carcasă caldă - 2%	viu	carcasă caldă - 2%
S	≥ 60	31,195	48.73	62.2	105.9	81.3	503.50	655.67
E	55 - 59.9	27,324	42.68	58.0	109.6	84.4	484.20	629.21
U	50 - 54.9	4,940	7.72	53.2	115.0	89.2	450.65	581.20
R	45 - 49.9	511	0.80	48.3	121.2	94.7	387.11	495.03
O	40 - 44.9	46	0.07	43.4	123.9	97.1	406.43	518.76
P	< 40	3	0.00	38.7	109.8	86.2	411.75	524.19
TOTAL		64,019	100.00	59.6	108.3	83.4	489.71	636.52

EVOLUTIA SAPTAMANALA A PRETULUI DE PIATA ÎN VIU AL PORCILOR LA INTRAREA ÎN ABATOR



PREȚ ÎN VIU	
S46 2014	S46 / S45
RON 489.71	-0.79%

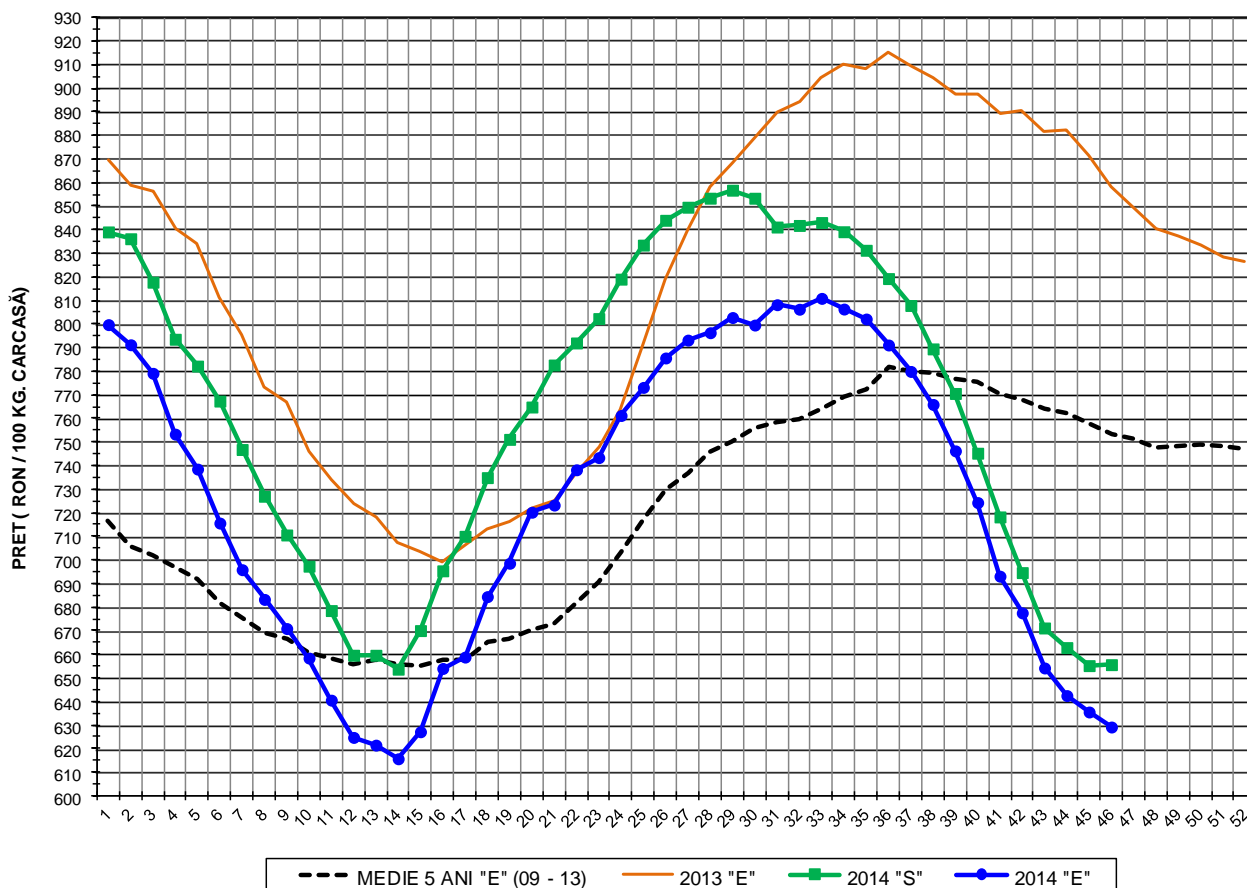


**PREȚUL PE PROCENT CARNE MACRĂ AL PORCILOR
ÎN SĂPTĂMÂNA 10 - 16 NOIEMBRIE 2014**

% CARNE MACRĂ	NUMĂR PORCI	% CUMULATIV DIN TOTAL PORCI	GREUTATE (KG)		PREȚ MEDIU (RON/ 100 KG)	
			VIE	CARCASA CALDĂ - 2%	VIU	CARCASA CALDĂ - 2%
≥64	4,445	6.94	103.59	79.60	499.05	649.48
63	4,078	13.31	104.82	80.53	503.15	654.93
62	6,170	22.95	105.80	81.23	504.57	657.23
61	7,927	35.33	106.42	81.70	506.33	659.51
60	8,575	48.73	107.28	82.38	502.54	654.47
59	8,105	61.39	108.28	83.18	495.74	645.35
58	6,954	72.25	109.04	83.86	487.79	634.27
57	5,429	80.73	110.04	84.72	479.88	623.25
56	3,975	86.94	111.09	85.66	471.96	612.09
55	2,861	91.41	112.06	86.45	469.05	608.00
54	1,888	94.36	114.08	88.33	465.25	600.91
53	1,318	96.42	114.29	88.61	457.45	590.00
52	810	97.68	115.28	89.47	451.55	581.80
51	546	98.53	116.28	90.30	430.62	554.52
≤50	938	100.00	120.54	94.07	387.16	496.10
59.6	64,019	100.00	108.34	83.35	489.71	636.52

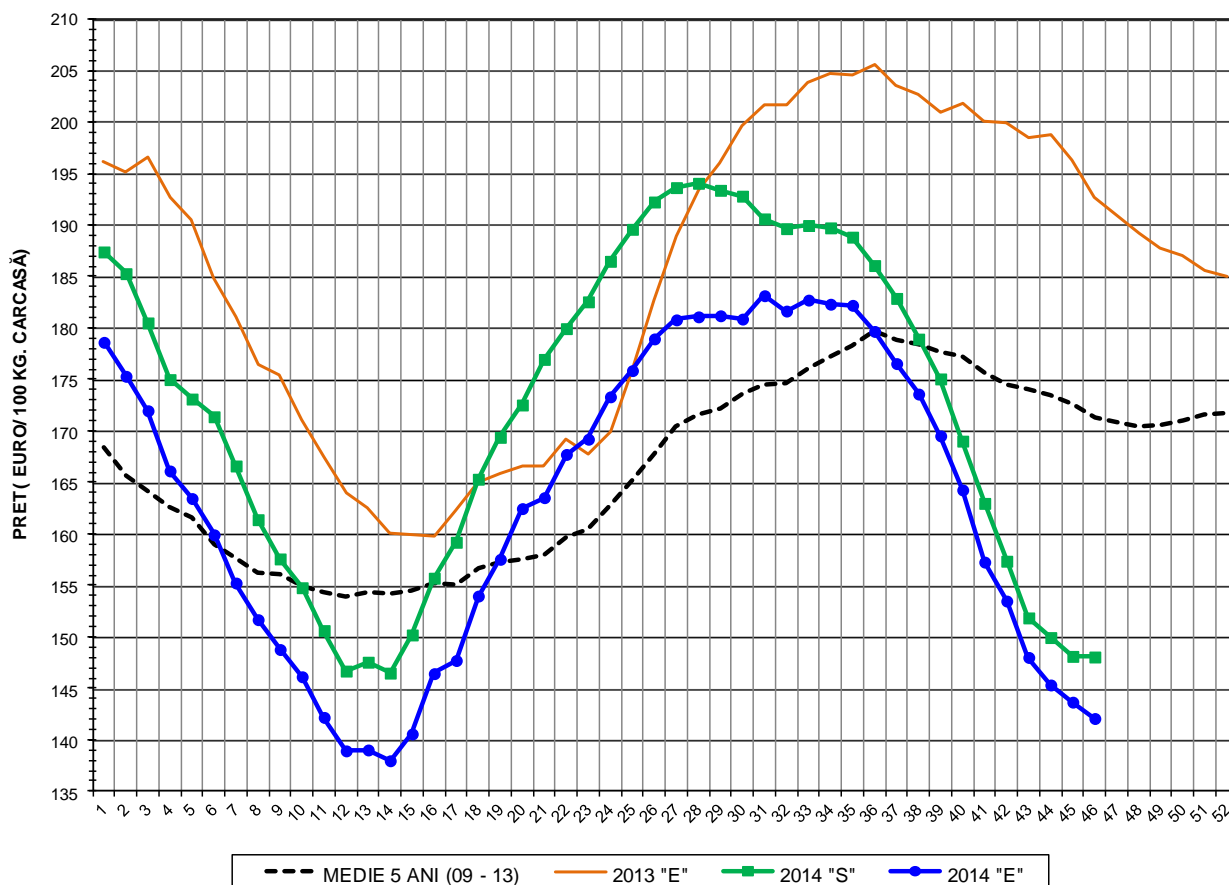


EVOLUTIA SAPTAMANALA A PRETULUI DE PIATA AL CARCASELOR - CLASELE "S" & "E" ÎN ROMANIA



PREȚ NAȚIONAL CARCASE CALITATEA STANDARD - CLASELE "S"& "E"					
CLASA	S46 2014	S46 / S45	S46 / S1	S46 2014 /S46 2013	S46 2014 /MEDIE 5 ANI
S	RON 655.67	0.06%	-21.87%	-	-
E	RON 629.21	-1.00%	-21.33%	-26.68%	-16.48%

EVOLUTIA SAPTAMANALA A PRETELUI DE PIATA AL CARCASELOR CALITATEA - CLASELE "S"&"E" ÎN ROMANIA

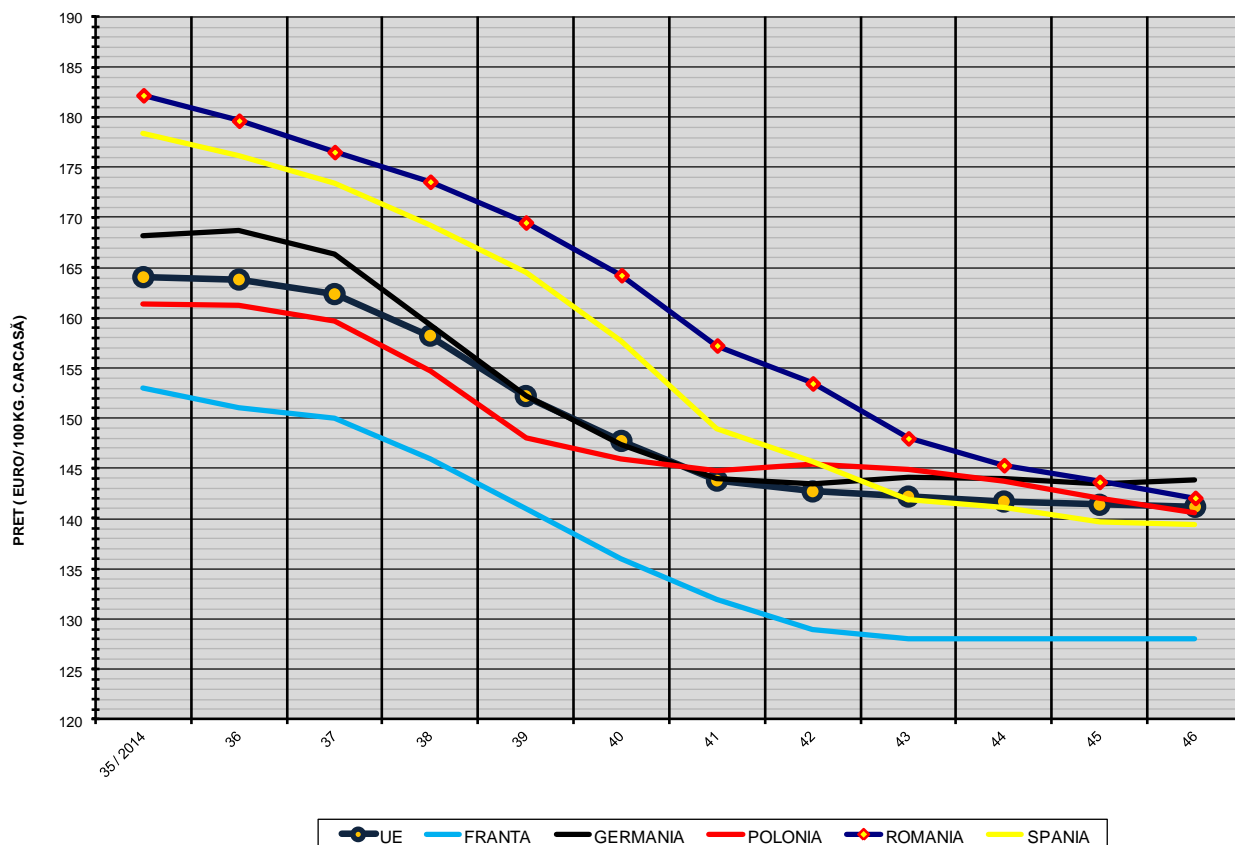


PREȚ NAȚIONAL CARCASE CALITATEA STANDARD - CLASELE "S"&"E"

CLASA	S46 2014	S46 / S45	S46 / S1	S46 2014 /S46 2013	S46 2014 /MEDIE 5 ANI
S	€ 148.06	-0.04%	-20.99%	-	-
E	€ 142.08	-1.11%	-20.46%	-26.28%	-17.07%



EVOLUTIA SĂPTĂMÂNALĂ A PREȚULUI CLASA "E" ÎN UE ȘI ÎN CÂTEVA STATE MEMBRE



COMPARAȚII DE PREȚURI											
S46 2014 =	UE28	FR	DE	PL	RO	ES	RO - UE28	RO - FR	RO - DE	RO - PL	RO - ES
	€ 141.18	€ 128.00	€ 143.84	€ 140.62	€ 142.08	€ 139.44	€ 0.90 (0.6%)	€ 14.08 (11.0%)	-€ 1.76 (-1.2%)	€ 1.46 (1.0%)	€ 2.64 (1.9%)

PREȚUL CARCASELOR DIN CLASA "E" ÎN STATELE MEMBRE VERSUS PREȚUL UE (FĂRĂ ITALIA)
ÎN SĂPTĂMÂNA 10 - 16 NOIEMBRIE 2014

