



Prețul de piață al bovinelor cu vârsta de 8 luni sau mai mult la intrarea în abator Săptămâna 44 (27 octombrie – 2 noiembrie 2014)

Prescurtări folosite: Sn = săptămâna numărul din anul calendaristic.

Sn / Sn-1 = variație săptămânală.

Variațiile săptămânale sau anuale sunt exprimate în %.

SITUAȚIA CARCASELOR DE BOVINE CLASIFICATE ÎN FUNCȚIE DE PROVENIENȚA BOVINELOR SACRIFICATE IN SĂPTĂMÂNA 27 OCTOMBRIE - 2 NOIEMBRIE 2014

PROVENIENȚĂ BOVINE SACRIFICATE		CARCASE CLASIFICATE:						PREȚ FEZABIL CATEGORIILE: A, B, C, D, E, Z			
		BOVINE CU VÂRSTA:				TOTAL		TOATE CLASELE		CLASELE CONFORM REGULAMENTULUI (UE) NR. 148 /2014	
		DE 8 LUNI SAU MAI MULT (A, B, C, D, E, Z)		MAI MICĂ DE 8 LUNI (V)							
		NUMĂR	%	NUMĂR	%	NUMĂR	%	NUMĂR	%		
CUMPĂRATE		2,185	63.8	68	2.0	2,253	65.8	2,064	60.3	621	18.1
FERME PROPRII ALE ABATOARELOR		62	1.8	3	0.1	65	1.9	62	1.8	37	1.1
PRESTĂRI SERVICII	PRODUCĂTORI	697	20.4	46	1.3	743	21.7	693	20.2	186	5.4
	COMERCIANȚI	262	7.7	101	2.9	363	10.6	261	7.6	82	2.4
TOTAL		3,206	93.6	218	6.4	3,424	100.0	3,080	90.0	926	27.0

2,126 Carcase incluse în rapoartele naționale de prețuri de piață

658 Carcase incluse în raportul național de prețuri de piață pentru Comisia Europeană

Factor general de ajustare pentru cheltuielile de transport a prețurilor raportate: 0.18 RON/kg carcasă caldă-2%



**CARCASE DE TINERET BOVIN, TĂURAȘI, VACI ȘI VIȚELE LA INTRAREA ÎN ABATOR
CONFORM REGULAMENTULUI (UE) NR. 148 /2014**

Cotații naționale (RON / 100 kg)	S44	S44 / S43	S44 2014 / S44 2013	S44 / Medie 5 ani (09 - 13)
Tineret bovin "Z"	1,219.63	6.30%	-	-
Tăurași "A"	1,189.11	-1.16%	0.83%	11.97%
Vaci "D"	982.46	-3.29%	-2.11%	9.09%
Vițele "E"	1,166.66	2.53%	6.00%	11.95%

Prețuri medii europene (€ / 100 kg)	S44				S44 / S43				S44 2014 / S44 2013		
	Z	A	D	E	Z	A	D	E	A	D	E
Uniunea Europeană	373.35	363.04	282.20	391.05	-0.95%	-0.22%	-0.45%	0.27%	-3.41%	-5.09%	-3.66%
Franța		369.85	336.50	418.72		0.00%	0.00%	0.00%	-2.56%	-4.88%	-4.97%
Germania	395.04	356.38	267.00	346.27	60.18%	-0.46%	-1.42%	-0.62%	-2.79%	-5.22%	-2.50%
Italia	479.21	392.01	237.24	459.63	-1.38%	-2.18%	-1.07%	0.78%	-6.42%	-5.63%	1.47%
Marea Britanie	359.98	410.68	303.19	443.56	0.94%	1.32%	-0.09%	0.74%	-5.79%	-1.10%	-4.17%
Olanda		321.04	245.05	241.87		-6.31%	-1.82%	-0.14%	-6.54%	-7.89%	-9.19%
Polonia	289.25	298.47	241.45	288.46	-0.62%	-0.34%	-0.82%	-0.59%	-0.95%	-5.37%	-1.27%
România	281.60	278.65	235.00	262.41	-2.70%	-1.05%	0.86%	-1.08%	3.03%	1.54%	6.52%
Ungaria		249.28	198.41	217.71		-13.87%	13.74%		-1.54%	-14.21%	-13.04%



**Raport prețuri de piață din România versus prețuri de piață comunitare
conform punctului 1, articolul 1, Regulamentul (UE) 148/2014**

Săptămâna: 44

din: 27/10/14

până în: 02/11/14

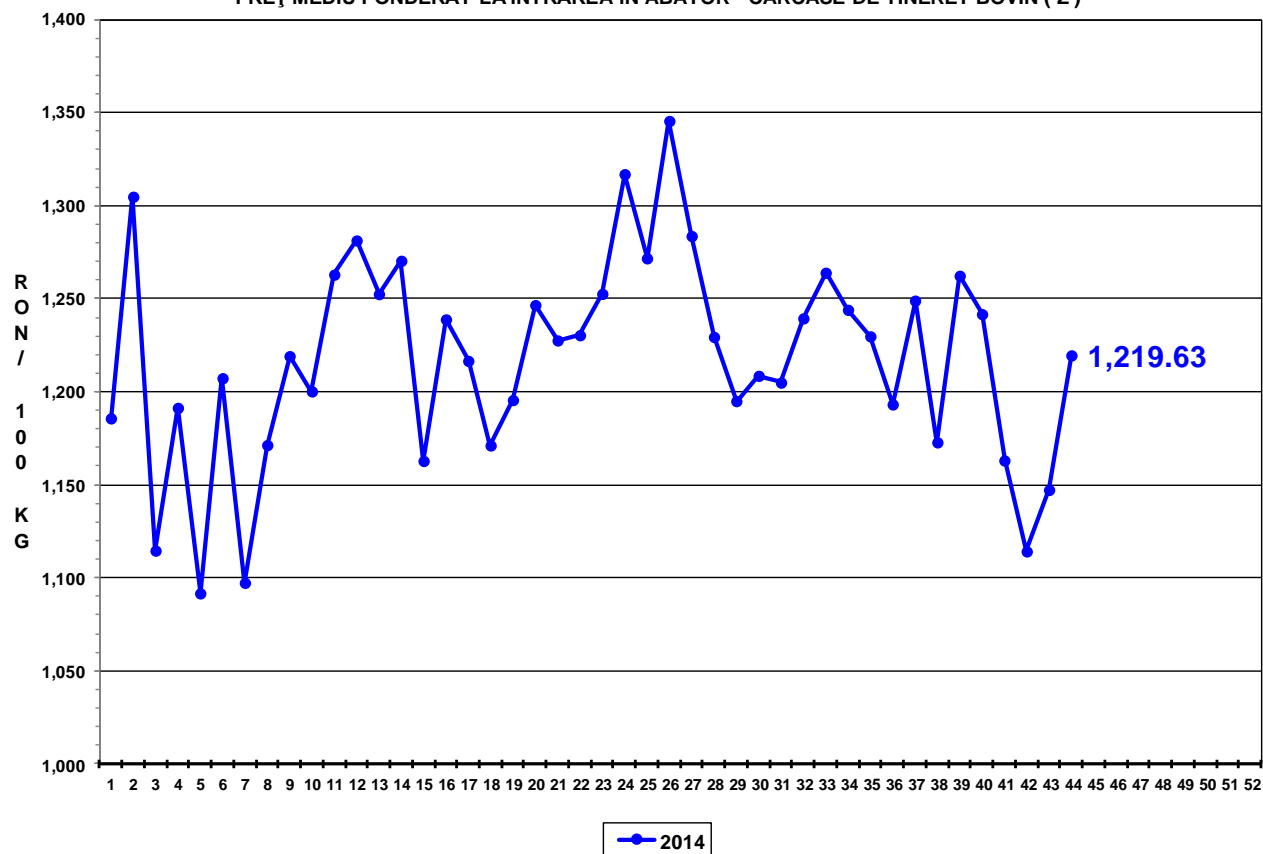
CATEGORIA	CLASA	PREȚ MEDIU			PREȚ RO /PREȚ COMUNITAR (%)
		ROMANIA		UE	
		RON / 100 kg	€ / 100 kg	€ / 100 kg	
Z	U2	0.00	0.00	408.72	
Z	U3	0.00	0.00	386.24	
Z	R2	0.00	0.00	377.93	
Z	R3	0.00	0.00	369.62	
Z	O2	1204.03	272.34	348.74	-21.91
Z	O3	1408.00	318.48	345.86	-7.92
Z		1219.63	275.87	374.53	-26.34
A	U2	1218.00	275.50	389.37	-29.24
A	U3	1218.00	275.50	377.39	-27.00
A	R2	1165.52	263.63	357.59	-26.28
A	R3	1268.93	287.02	358.79	-20.00
A	O2	1181.29	267.20	318.06	-15.99
A	O3	1246.08	281.85	324.53	-13.15
A		1189.11	268.97	358.95	-25.07
B	R3	1117.00	252.66	297.45	-15.06
C	U2	0.00	0.00	422.10	
C	U3	0.00	0.00	426.82	
C	U4	0.00	0.00	447.00	
C	R3	1216.54	275.17	398.53	-30.95
C	R4	0.00	0.00	430.25	
C	O3	1222.62	276.55	365.55	-24.35
C	O4	1096.28	247.97	405.40	-38.83
C		1203.17	272.15	403.59	-32.57
D	R3	1033.76	233.83	344.25	-32.08
D	R4	996.65	225.44	307.67	-26.73
D	O2	1009.74	228.40	244.24	-6.49
D	O3	1016.43	229.91	265.95	-13.55
D	O4	1056.21	238.91	276.39	-13.56
D	P2	944.15	213.56	209.50	1.94
D	P3	955.78	216.19	250.06	-13.54
D		982.46	222.23	268.67	-17.29
E	U2	0.00	0.00	440.60	
E	U3	0.00	0.00	430.55	
E	R2	1167.00	263.97	373.95	-29.41
E	R3	0.00	0.00	385.39	
E	R4	0.00	0.00	412.38	
E	O2	1145.96	259.21	301.91	-14.14
E	O3	1221.46	276.29	322.29	-14.27
E	O4	1251.40	283.06	384.96	-26.47
E		1166.66	263.89	387.72	-31.94
TOATE CATEGORIILE		1070.34	242.11	336.49	-28.05

* PREȚURILE PENTRU AR3, CR3, DO3 ȘI ER3 SUNT DE REFERINȚĂ ÎN UE

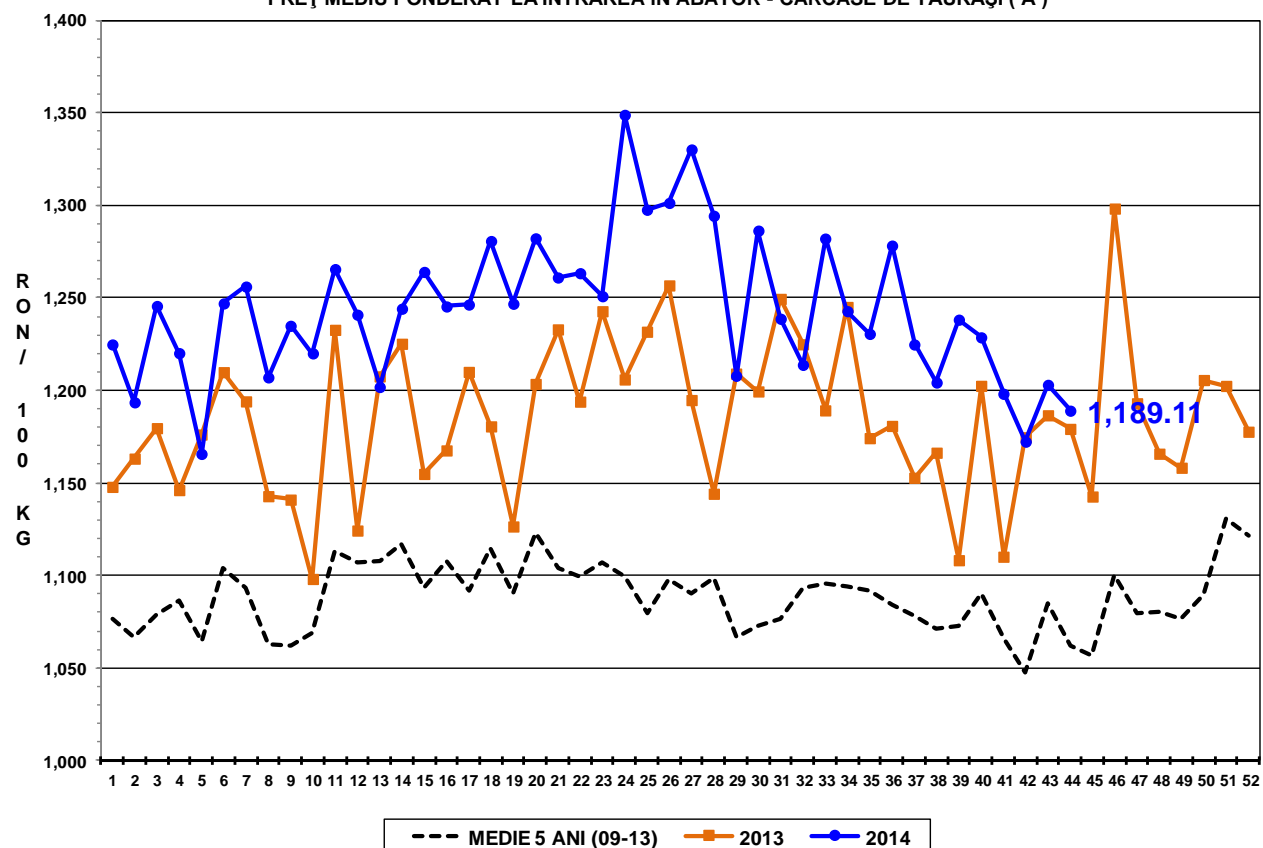
** PREȚURILE PENTRU AO2, DO2 ȘI EO2 SUNT DE REFERINȚĂ ÎN ROMÂNIA



PREȚ MEDIU PONDERAT LA INTRAREA ÎN ABATOR - CARCASE DE TINERET BOVIN (Z)

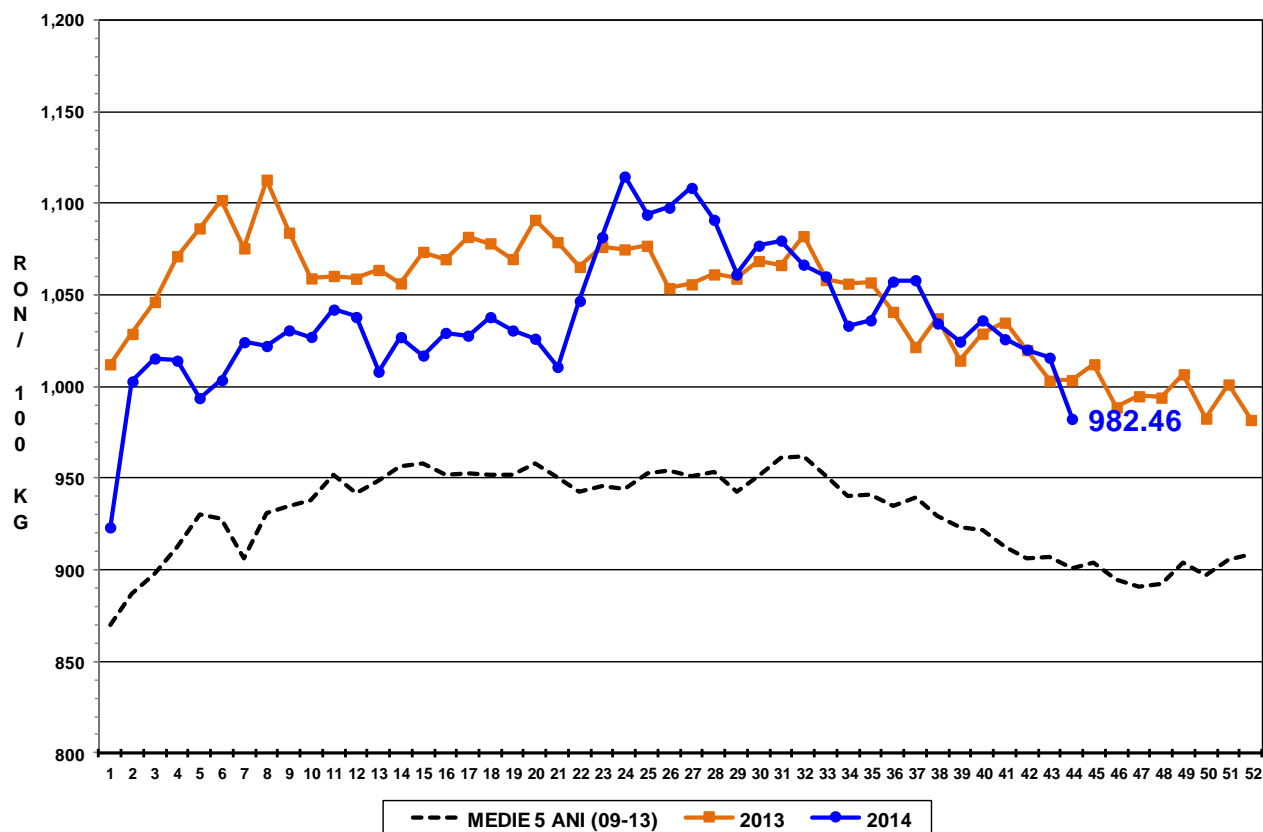


PREȚ MEDIU PONDERAT LA INTRAREA ÎN ABATOR - CARCASE DE TĂURAȘI (A)

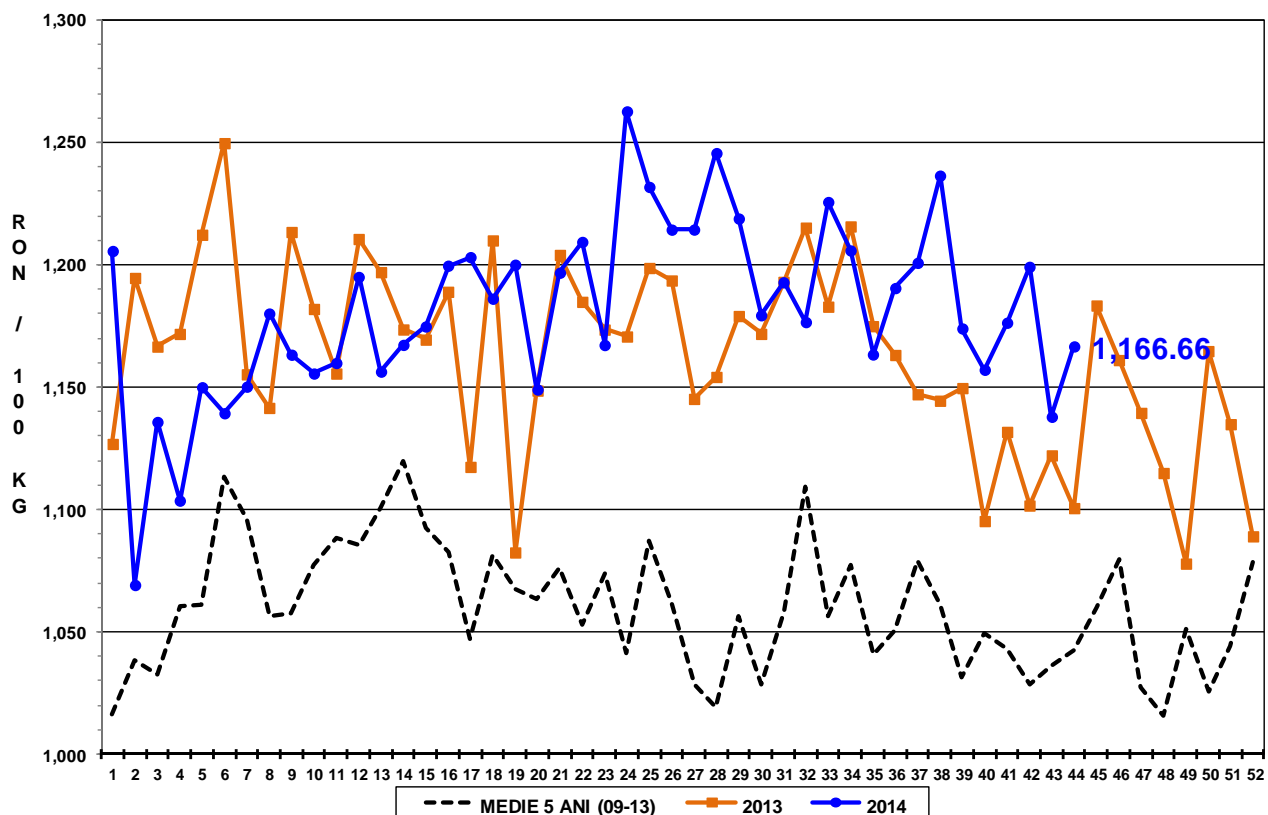




PREȚ MEDIU PONDERAT LA INTRAREA ÎN ABATOR - CARCASE DE VACI (D)



PREȚ MEDIU PONDERAT LA INTRAREA ÎN ABATOR - CARCASE DE VIȚELE (E)





Report național prețuri de piață carcase de bovine cu vârsta de 8 luni sau mai mult, la intrarea în abator conform grilei UE

Săptămâna: 44

din: 27/10/14

până în 02/11/14

"A"- CARCASE DE MASCULI NECASTRAȚI CU VÂRSTA CUPRINSĂ ÎNTRE 12 LUNI ȘI MAI PUȚIN DE 24 DE LUNI (TĂURAȘI)								
CONFORMAȚIE	PREȚ MEDIU (RON / 100 kg)					NUMĂR CARCASE	TOTAL	
	GRĂSIMI						GREUTATE MEDIE	PREȚ MEDIU (RON / 100 kg)
	1	2	3	4	5			
E	0.0	0.0	0.0	0.0	0.0	0	0.0	0.0
U	0.0	1218.0	1218.0	1218.0	0.0	8	428.3	1218.0
R	1202.5	1165.5	1268.9	0.0	0.0	33	288.6	1201.2
O	1174.0	1181.3	1246.1	0.0	0.0	271	241.1	1179.3
P	1193.6	1233.4	0.0	0.0	0.0	165	191.4	1198.3
TOTAL	1184.0	1185.1	1241.5	1218.0	0.0	477	230.3	1187.9

"B"- CARCASE DE MASCULI NECASTRAȚI CU VÂRSTA DE 24 DE LUNI ȘI MAI MULT (TAURI)								
CONFORMAȚIE	PREȚ MEDIU (RON / 100 kg)					NUMĂR CARCASE	TOTAL	
	GRĂSIMI						GREUTATE MEDIE	PREȚ MEDIU (RON / 100 kg)
	1	2	3	4	5			
E	0.0	0.0	0.0	0.0	0.0	0	0.0	0.0
U	0.0	0.0	0.0	1018.0	0.0	1	563.5	1018.0
R	1161.6	849.0	1117.0	0.0	0.0	4	395.2	1094.3
O	1141.1	1165.9	1008.1	0.0	0.0	78	271.6	1142.3
P	1091.8	1081.2	1242.0	0.0	0.0	75	200.4	1092.6
TOTAL	1116.5	1143.2	1055.4	1018.0	0.0	158	242.7	1119.0

"C"- CARCASE DE MASCULI CASTRAȚI CU VÂRSTA DE 12 LUNI ȘI MAI MULT (BOI)								
CONFORMAȚIE	PREȚ MEDIU (RON / 100 kg)					NUMĂR CARCASE	TOTAL	
	GRĂSIMI						GREUTATE MEDIE	PREȚ MEDIU (RON / 100 kg)
	1	2	3	4	5			
E	0.0	0.0	0.0	0.0	0.0	0	0.0	0.0
U	0.0	0.0	0.0	0.0	0.0	0	0.0	0.0
R	0.0	1217.0	1216.5	0.0	0.0	4	492.7	1216.8
O	1031.0	1037.7	1222.6	1096.3	0.0	36	358.3	1096.2
P	935.0	1215.0	1215.0	0.0	0.0	3	308.2	1147.6
TOTAL	1021.1	1075.0	1220.7	1096.3	0.0	43	367.3	1114.3

"D"- CARCASE DE FEMELE CARE AU FĂȚAT (VACI)								
CONFORMAȚIE	PREȚ MEDIU (RON / 100 kg)					NUMĂR CARCASE	TOTAL	
	GRĂSIMI						GREUTATE MEDIE	PREȚ MEDIU (RON / 100 kg)
	1	2	3	4	5			
E	0.0	0.0	0.0	0.0	0.0	0	0.0	0.0
U	0.0	0.0	0.0	827.0	0.0	1	463.3	827.0
R	0.0	1100.0	1033.8	996.6	0.0	7	364.9	1041.5
O	1001.9	1009.7	1016.4	1056.2	1074.1	386	253.6	1012.6
P	926.0	944.2	955.8	1012.8	0.0	738	205.5	932.5
TOTAL	946.2	976.3	1000.9	1034.9	1074.1	1132	223.1	964.4

"E"- CARCASE ALE ALTOR BOVINE FEMELE CU VÂRSTA DE 12 LUNI ȘI MAI MULT (VIȚELE)								
CONFORMAȚIE	PREȚ MEDIU (RON / 100 kg)					NUMĂR CARCASE	TOTAL	
	GRĂSIMI						GREUTATE MEDIE	PREȚ MEDIU (RON / 100 kg)
	1	2	3	4	5			
E	0.0	0.0	0.0	0.0	0.0	0	0.0	0.0
U	0.0	0.0	0.0	0.0	0.0	0	0.0	0.0
R	1132.0	1167.0	0.0	0.0	0.0	4	216.0	1141.1
O	1123.9	1146.0	1221.5	1251.4	0.0	117	216.0	1159.0
P	1020.6	1183.4	1189.1	0.0	0.0	101	179.4	1063.2
TOTAL	1060.3	1156.4	1219.0	1251.4	0.0	222	199.3	1119.5

"Z"- CARCASE DE BOVINE CU VÂRSTA CUPRINSĂ ÎNTRE 8 LUNI ȘI MAI PUȚIN DE 12 LUNI (TINERET BOVIN)								
CONFORMAȚIE	PREȚ MEDIU (RON / 100 kg)					NUMĂR CARCASE	TOTAL	
	GRĂSIMI						GREUTATE MEDIE	PREȚ MEDIU (RON / 100 kg)
	1	2	3	4	5			
E	0.0	0.0	0.0	0.0	0.0	0	0.0	0.0
U	0.0	0.0	0.0	0.0	0.0	0	0.0	0.0
R	1165.0	0.0	0.0	0.0	0.0	2	249.0	1165.0
O	1140.7	1204.0	1408.0	1162.0	0.0	36	197.5	1177.2
P	1140.3	1226.4	0.0	0.0	0.0	56	147.2	1146.7
TOTAL	1141.5	1208.2	1408.0	1162.0	0.0	94	168.6	1160.9

TOATE CATEGORIILE								
CONFORMAȚIE	PREȚ MEDIU (RON / 100 kg)					NUMĂR CARCASE	TOTAL	
	GRĂSIMI						GREUTATE MEDIE	PREȚ MEDIU (RON / 100 kg)
	1	2	3	4	5			
E	0.0	0.0	0.0	0.0	0.0	0	0.0	0.0
U	0.0	1218.0	1218.0	1015.5	0.0	10	445.3	1152.0
R	1185.1	1150.8	1188.1	996.6	0.0	54	314.7	1165.0
O	1093.5	1106.3	1093.5	1084.2	1074.1	924	248.6	1097.9
P	1000.1	999.0	988.8	1012.8	0.0	1138	198.2	999.6
TOTAL	1037.4	1073.2	1091.8	1066.7	1074.1	2126	224.2	1054.3