



# Prețul de piață al bovinelor cu vârsta de 8 luni sau mai mult la intrarea în abator Săptămâna 43 (20 – 26 octombrie 2014)

Prescurtări folosite: Sn = săptămâna numărul din anul calendaristic.

Sn / Sn-1 = variație săptămânală.

Variațiile săptămânale sau anuale sunt exprimate în %.

## SITUAȚIA CARCASELOR DE BOVINE CLASIFICATE ÎN FUNCȚIE DE PROVENIENȚA BOVINELOR SACRIFICATE IN SĂPTĂMÂNA 20 - 26 OCTOMBRIE 2014

PROVENIENȚĂ BOVINE  SACRIFICATE	CARCASE CLASIFICATE:						PREȚ FEZABIL CATEGORIILE: A, B, C, D, E, Z				
	BOVINE CU VÂRSTA:				TOTAL		TOATE CLASELE CLASELE CONFORM REGULAMENTULUI (UE) NR. 148 /2014				
	DE 8 LUNI SAU MAI MULT (A, B, C, D, E, Z)		MAI MICĂ DE 8 LUNI (V)								
	NUMĂR	%	NUMĂR	%	NUMĂR	%	NUMĂR	%	NUMĂR	%	
CUMPĂRATE	1,834	57.8	70	2.2	1,904	60.0	1,737	54.7	574	18.1	
FERME PROPRII ALE ABATOARELOR	225	7.1	1	0.0	226	7.1	225	7.1	86	2.7	
PRESTĂRI SERVICII	PRODUCĂTORI	641	20.2	84	2.6	725	22.8	615	19.4	193	6.1
	COMERCIANȚI	252	7.9	67	2.1	319	10.1	251	7.9	78	2.5
<b>TOTAL</b>	<b>2,952</b>	<b>93.0</b>	<b>222</b>	<b>7.0</b>	<b>3,174</b>	<b>100.0</b>	<b>2,828</b>	<b>89.1</b>	<b>931</b>	<b>29.3</b>	

**1,962** Carcase incluse în rapoartele naționale de prețuri de piață

**660** Carcase incluse în raportul național de prețuri de piață pentru Comisia Europeană

Factor general de ajustare pentru cheltuielile de transport a prețurilor raportate: 0.18 RON/kg carcasă caldă-2%



**CARCASE DE TINERET BOVIN, TĂURAȘI, VACI ȘI VIȚELE LA INTRAREA ÎN ABATOR  
CONFORM REGULAMENTULUI (UE) NR. 148 /2014**

Cotații naționale (RON / 100 kg)	S43	S43 / S42	S43 2014 / S43 2013	S43 / Medie 5 ani (09 - 13)
Tineret bovin "Z"	1,169.31	4.94%	-	-
Tăurași "A"	1,205.00	2.63%	1.55%	11.11%
Vaci "D"	1,015.94	-0.38%	1.26%	11.98%
Vițele "E"	1,138.70	-5.07%	1.48%	9.93%

Prețuri medii europene (€ / 100 kg)	S43				S43 / S42				S43 2014 / S43 2013		
	Z	A	D	E	Z	A	D	E	A	D	E
Uniunea Europeană	374.42	359.59	274.08	388.88	0.63%	-0.35%	-1.45%	0.03%	-4.81%	-7.07%	-4.44%
Franța		363.46	325.44	412.22		-0.77%	-1.13%	-0.19%	-5.00%	-8.66%	-6.61%
Germania		354.01	257.02	342.41		-0.35%	-2.00%	-0.56%	-4.89%	-7.91%	-3.34%
Italia	479.29	389.37	222.48	455.32	4.11%	-0.76%	-3.69%	0.95%	-7.29%	-10.22%	-0.40%
Marea Britanie	345.44	405.15	291.78	440.80	-9.24%	-0.91%	-2.67%	-0.18%	-5.31%	-0.68%	-3.49%
Olanda		303.53	236.22	227.92		-9.33%	-2.17%	-8.69%	-10.00%	-10.06%	-12.46%
Polonia	282.86	289.80	230.41	282.97	2.40%	-1.52%	-2.91%	-1.39%	-5.24%	-8.08%	-4.52%
România	252.40	265.56	231.11	271.63	-4.36%	-2.32%	-0.72%	1.77%	0.64%	0.87%	9.78%
Ungaria		252.75	189.48	197.21		-1.11%	-2.57%	-8.84%	9.67%	-15.54%	-20.24%



**Raport prețuri de piață din România versus prețuri de piață comunitare  
conform punctului 1, articolul 1, Regulamentul (UE) 148/2014**

Săptămâna: 43

din: 20/10/14

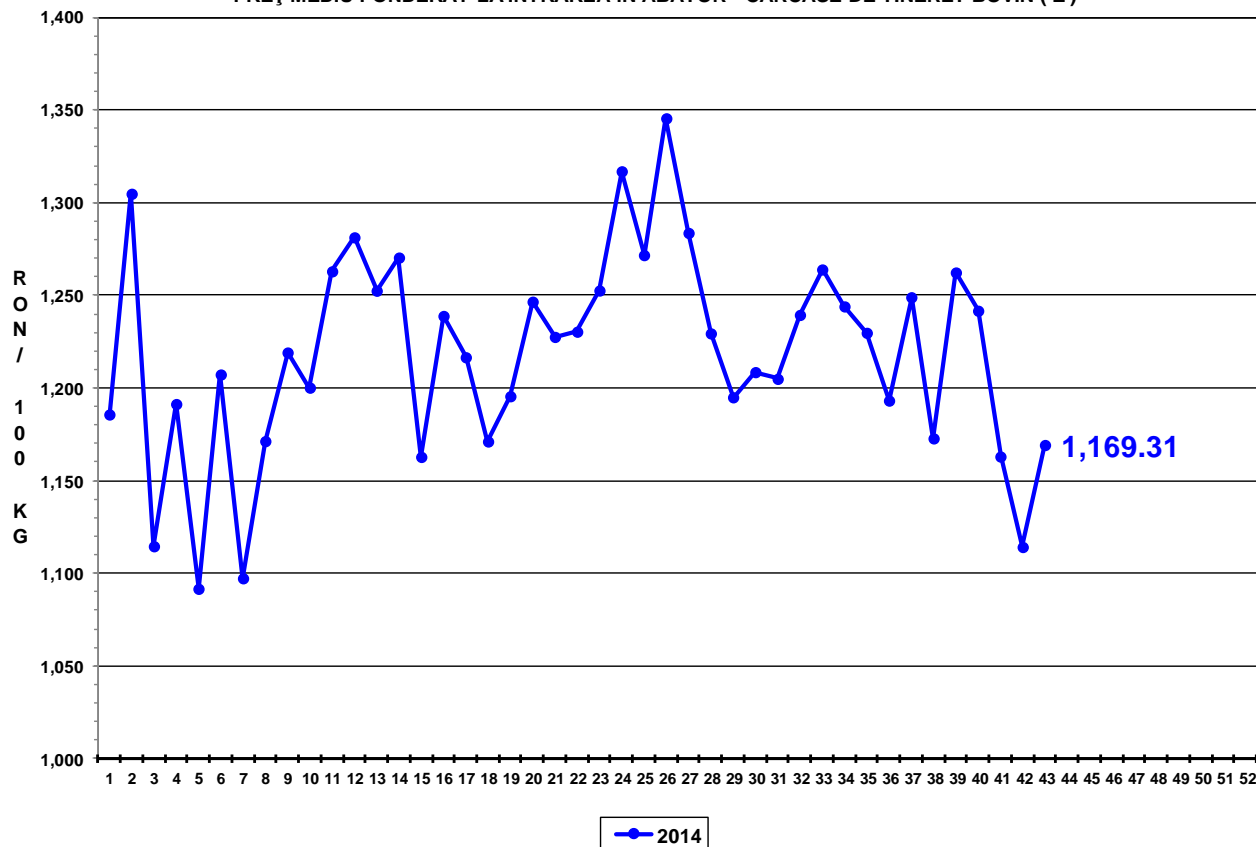
până în: 26/10/14

CATEGORIA	CLASA	PREȚ MEDIU			PREȚ RO /PREȚ COMUNITAR (%)
		ROMANIA		UE	
		RON / 100 kg	€ / 100 kg	€ / 100 kg	
Z	U2	0.00	0.00	410.99	
Z	U3	0.00	0.00	390.18	
Z	R2	0.00	0.00	373.96	
Z	R3	1403.98	317.62	370.75	-14.33
Z	O2	1124.89	254.48	346.62	-26.58
Z	O3	1351.05	305.65	346.98	-11.91
<b>Z</b>		<b>1169.31</b>	<b>264.53</b>	<b>375.25</b>	<b>-29.51</b>
A	U2	1218.00	275.55	388.88	-29.14
A	U3	1218.00	275.55	378.90	-27.28
A	R2	1180.89	267.15	355.90	-24.94
A	R3	1308.98	296.13	358.78	-17.46
A	O2	1198.65	271.17	318.36	-14.82
A	O3	1231.04	278.50	322.87	-13.74
<b>A</b>		<b>1205.00</b>	<b>272.61</b>	<b>358.66</b>	<b>-23.99</b>
B	R3	1204.00	272.38	297.26	-8.37
C	U2	0.00	0.00	422.50	
C	U3	0.00	0.00	426.53	
C	U4	0.00	0.00	444.76	
C	R3	0.00	0.00	398.18	
C	R4	0.00	0.00	428.77	
C	O3	1191.18	269.48	365.68	-26.31
C	O4	0.00	0.00	404.17	
<b>C</b>		<b>1191.18</b>	<b>269.48</b>	<b>402.89</b>	<b>-33.11</b>
D	R3	1042.43	235.83	345.18	-31.68
D	R4	0.00	0.00	307.03	
D	O2	1018.07	230.32	246.76	-6.66
D	O3	1049.70	237.47	268.28	-11.48
D	O4	1015.59	229.76	276.77	-16.99
D	P2	992.80	224.60	211.96	5.96
D	P3	1048.88	237.29	253.78	-6.50
<b>D</b>		<b>1015.94</b>	<b>229.83</b>	<b>270.67</b>	<b>-15.09</b>
E	U2	0.00	0.00	446.29	
E	U3	0.00	0.00	428.59	
E	R2	0.00	0.00	376.20	
E	R3	0.00	0.00	385.32	
E	R4	0.00	0.00	411.25	
E	O2	1131.82	256.05	302.04	-15.23
E	O3	1152.54	260.74	324.08	-19.54
E	O4	1177.00	266.27	385.23	-30.88
<b>E</b>		<b>1138.70</b>	<b>257.61</b>	<b>388.08</b>	<b>-33.62</b>

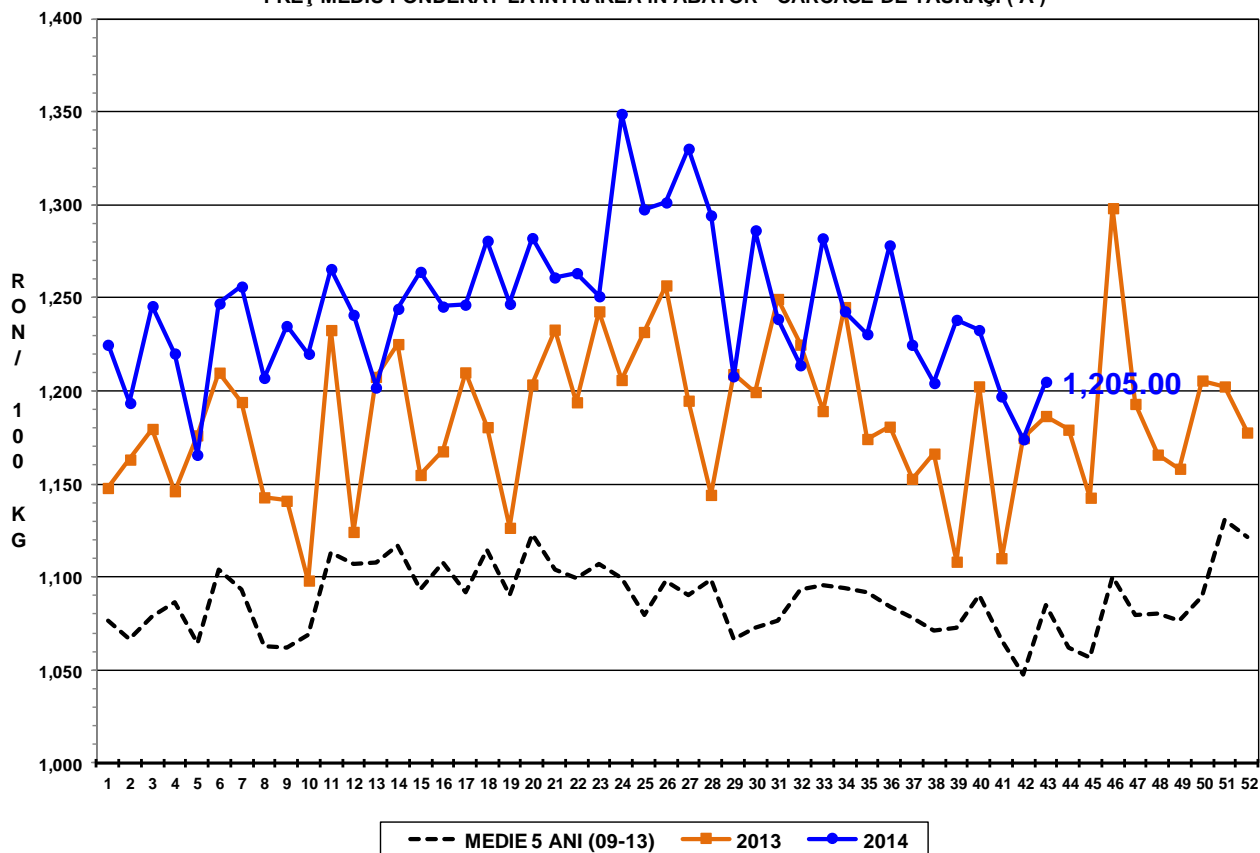
\* PREȚURILE PENTRU AR3, CR3, DO3 ȘI ER3 SUNT DE REFERINȚĂ ÎN UE

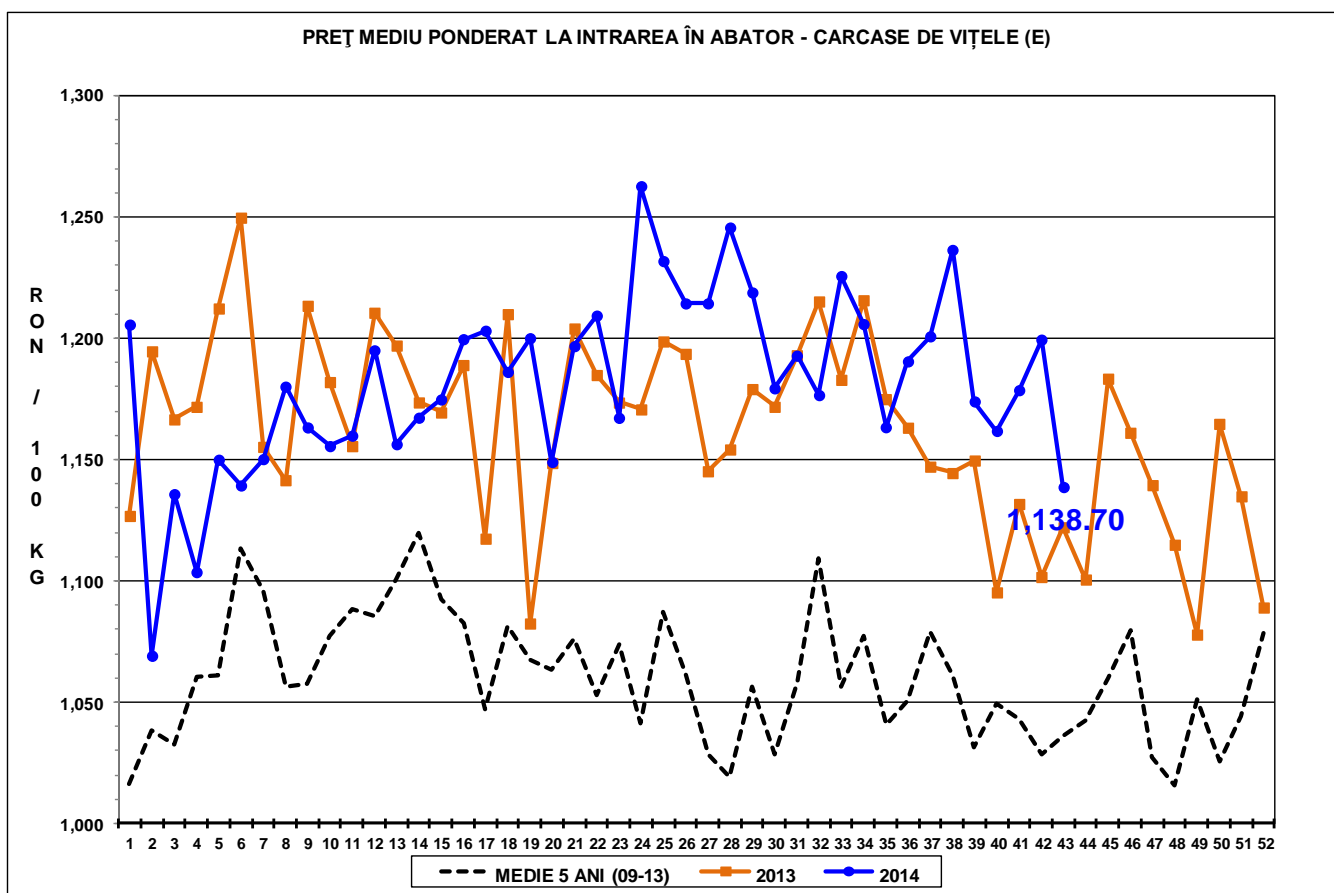
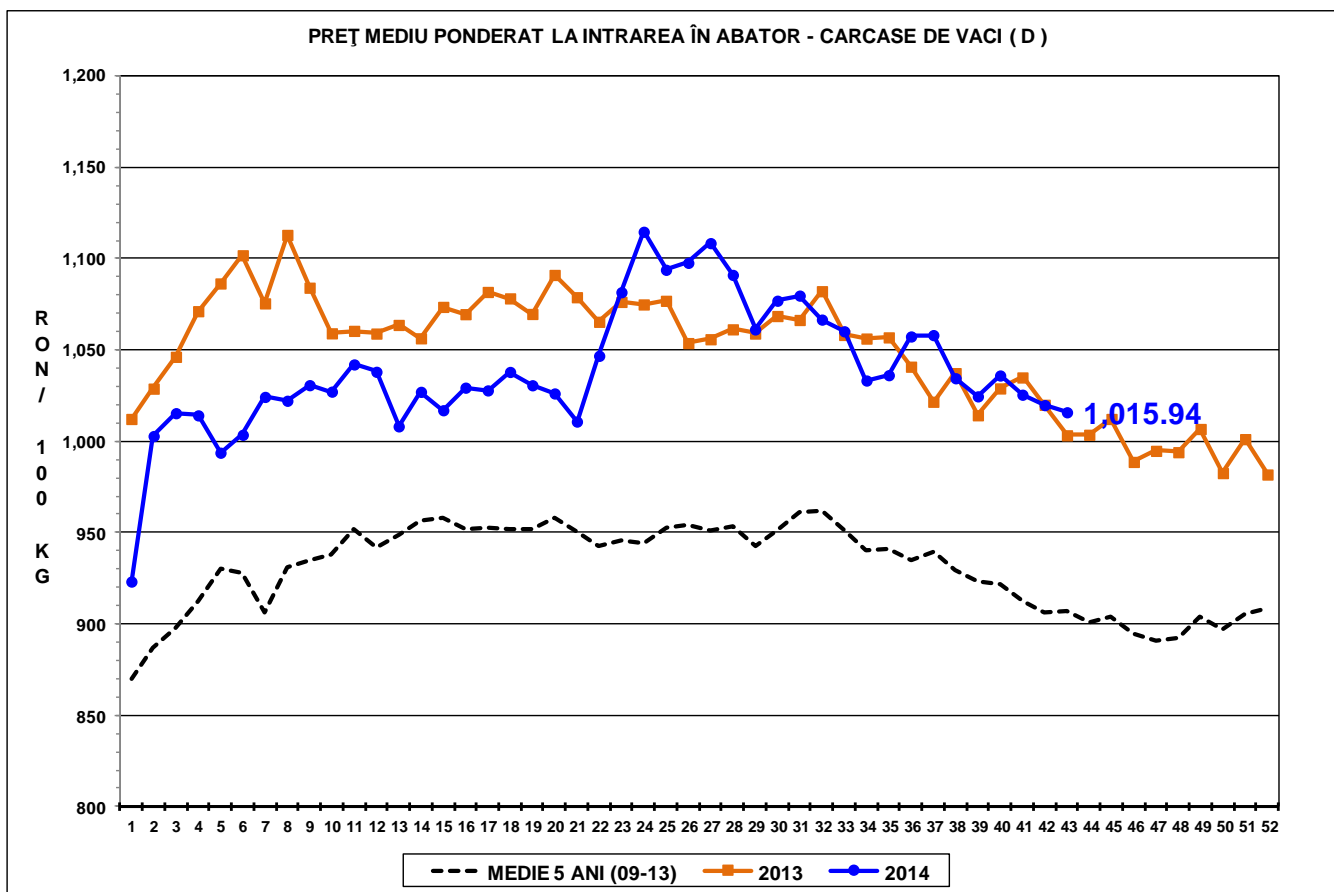
\*\* PREȚURILE PENTRU AO2, DO2 ȘI EO2 SUNT DE REFERINȚĂ ÎN ROMÂNIA

PREȚ MEDIU PONDERAT LA INTRAREA ÎN ABATOR - CARCASE DE TINERET BOVIN ( Z )



PREȚ MEDIU PONDERAT LA INTRAREA ÎN ABATOR - CARCASE DE TĂURAȘI ( A )







Raport național prețuri de piață carcase de bovine cu vârsta de 8 luni sau mai mult, la intrarea în abator conform grilei UE

Săptămâna: 43

din: 20/10/14

până în 26/10/14

"A"- CARCASE DE MASCULI NECASTRAȚI CU VÂRSTA CUPRINSĂ ÎNTRE 12 LUNI ȘI MAI PUȚIN DE 24 DE LUNI (TĂURAȘI)								
CONFORMAȚIE	PREȚ MEDIU (RON / 100 kg)					NUMĂR CARCASE	TOTAL	
	GRĂSIME						GREUTATE MEDIE	PREȚ MEDIU (RON / 100 kg)
	1	2	3	4	5			
E	0.0	0.0	0.0	0.0	0.0	0	0.0	0.0
U	0.0	1218.0	1218.0	0.0	0.0	7	404.3	1218.0
R	1195.1	1180.9	1309.0	0.0	0.0	30	305.4	1224.0
O	1180.4	1198.7	1231.0	0.0	0.0	225	247.2	1194.2
P	1154.0	1207.4	1194.0	0.0	0.0	210	187.0	1164.4
<b>TOTAL</b>	<b>1166.8</b>	<b>1198.4</b>	<b>1241.3</b>	<b>0.0</b>	<b>0.0</b>	<b>472</b>	<b>226.4</b>	<b>1186.4</b>

"B"- CARCASE DE MASCULI NECASTRAȚI CU VÂRSTA DE 24 DE LUNI ȘI MAI MULT (TAURI)								
CONFORMAȚIE	PREȚ MEDIU (RON / 100 kg)					NUMĂR CARCASE	TOTAL	
	GRĂSIME						GREUTATE MEDIE	PREȚ MEDIU (RON / 100 kg)
	1	2	3	4	5			
E	0.0	0.0	0.0	0.0	0.0	0	0.0	0.0
U	0.0	1166.0	0.0	0.0	0.0	1	450.4	1166.0
R	1197.4	1299.9	1204.0	0.0	0.0	13	344.1	1263.4
O	1187.5	1178.0	1156.3	0.0	0.0	139	297.3	1172.4
P	1170.4	1125.3	1205.0	0.0	0.0	62	235.1	1162.9
<b>TOTAL</b>	<b>1179.6</b>	<b>1184.8</b>	<b>1161.9</b>	<b>0.0</b>	<b>0.0</b>	<b>215</b>	<b>282.9</b>	<b>1176.8</b>

"C"- CARCASE DE MASCULI CASTRAȚI CU VÂRSTA DE 12 LUNI ȘI MAI MULT (BOI)								
CONFORMAȚIE	PREȚ MEDIU (RON / 100 kg)					NUMĂR CARCASE	TOTAL	
	GRĂSIME						GREUTATE MEDIE	PREȚ MEDIU (RON / 100 kg)
	1	2	3	4	5			
E	0.0	0.0	0.0	0.0	0.0	0	0.0	0.0
U	0.0	0.0	0.0	0.0	0.0	0	0.0	0.0
R	0.0	0.0	0.0	0.0	0.0	0	0.0	0.0
O	846.8	1157.4	1191.2	0.0	0.0	23	374.3	1102.6
P	968.5	1130.7	1216.1	0.0	0.0	31	307.5	1100.7
<b>TOTAL</b>	<b>926.5</b>	<b>1146.1</b>	<b>1204.1</b>	<b>0.0</b>	<b>0.0</b>	<b>54</b>	<b>336.0</b>	<b>1101.6</b>

"D"- CARCASE DE FEMELE CARE AU FĂȚAT (VACI)								
CONFORMAȚIE	PREȚ MEDIU (RON / 100 kg)					NUMĂR CARCASE	TOTAL	
	GRĂSIME						GREUTATE MEDIE	PREȚ MEDIU (RON / 100 kg)
	1	2	3	4	5			
E	0.0	0.0	0.0	0.0	0.0	0	0.0	0.0
U	0.0	0.0	0.0	0.0	0.0	0	0.0	0.0
R	0.0	1106.2	1042.4	0.0	0.0	7	322.8	1079.3
O	1000.3	1018.1	1049.7	1015.6	833.0	248	257.4	1024.4
P	958.0	992.8	1048.9	961.4	718.0	642	211.3	975.9
<b>TOTAL</b>	<b>964.2</b>	<b>1003.7</b>	<b>1049.2</b>	<b>1005.7</b>	<b>785.6</b>	<b>897</b>	<b>224.9</b>	<b>992.4</b>

"E"- CARCASE ALE ALTOR BOVINE FEMELE CU VÂRSTA DE 12 LUNI ȘI MAI MULT (VIȚELE)								
CONFORMAȚIE	PREȚ MEDIU (RON / 100 kg)					NUMĂR CARCASE	TOTAL	
	GRĂSIME						GREUTATE MEDIE	PREȚ MEDIU (RON / 100 kg)
	1	2	3	4	5			
E	0.0	0.0	0.0	0.0	0.0	0	0.0	0.0
U	0.0	0.0	0.0	0.0	0.0	0	0.0	0.0
R	0.0	0.0	0.0	0.0	0.0	0	0.0	0.0
O	1153.9	1131.8	1152.5	1177.0	0.0	98	239.3	1144.4
P	1110.5	1084.6	1074.5	0.0	0.0	127	177.8	1099.9
<b>TOTAL</b>	<b>1118.9</b>	<b>1113.9</b>	<b>1137.8</b>	<b>1177.0</b>	<b>0.0</b>	<b>225</b>	<b>204.6</b>	<b>1122.6</b>

"Z"- CARCASE DE BOVINE CU VÂRSTA CUPRINSĂ ÎNTRE 8 LUNI ȘI MAI PUȚIN DE 12 LUNI (TINERET BOVIN)								
CONFORMAȚIE	PREȚ MEDIU (RON / 100 kg)					NUMĂR CARCASE	TOTAL	
	GRĂSIME						GREUTATE MEDIE	PREȚ MEDIU (RON / 100 kg)
	1	2	3	4	5			
E	0.0	0.0	0.0	0.0	0.0	0	0.0	0.0
U	0.0	0.0	0.0	0.0	0.0	0	0.0	0.0
R	0.0	0.0	1404.0	0.0	0.0	2	351.3	1404.0
O	1186.8	1124.9	1351.1	0.0	0.0	39	192.6	1188.9
P	1154.1	1153.7	0.0	0.0	0.0	58	148.3	1154.1
<b>TOTAL</b>	<b>1164.7</b>	<b>1128.9</b>	<b>1372.3</b>	<b>0.0</b>	<b>0.0</b>	<b>99</b>	<b>169.8</b>	<b>1180.1</b>

TOATE CATEGORIILE								
CONFORMAȚIE	PREȚ MEDIU (RON / 100 kg)					NUMĂR CARCASE	TOTAL	
	GRĂSIME						GREUTATE MEDIE	PREȚ MEDIU (RON / 100 kg)
	1	2	3	4	5			
E	0.0	0.0	0.0	0.0	0.0	0	0.0	0.0
U	0.0	1191.1	1218.0	0.0	0.0	8	410.0	1210.9
R	1195.8	1209.8	1259.3	0.0	0.0	52	319.2	1222.6
O	1125.6	1132.3	1126.0	1040.9	833.0	772	259.5	1125.6
P	1038.9	1040.4	1100.5	961.4	718.0	1130	203.7	1043.9
<b>TOTAL</b>	<b>1065.0</b>	<b>1099.8</b>	<b>1130.7</b>	<b>1028.3</b>	<b>785.6</b>	<b>1962</b>	<b>229.6</b>	<b>1088.0</b>