

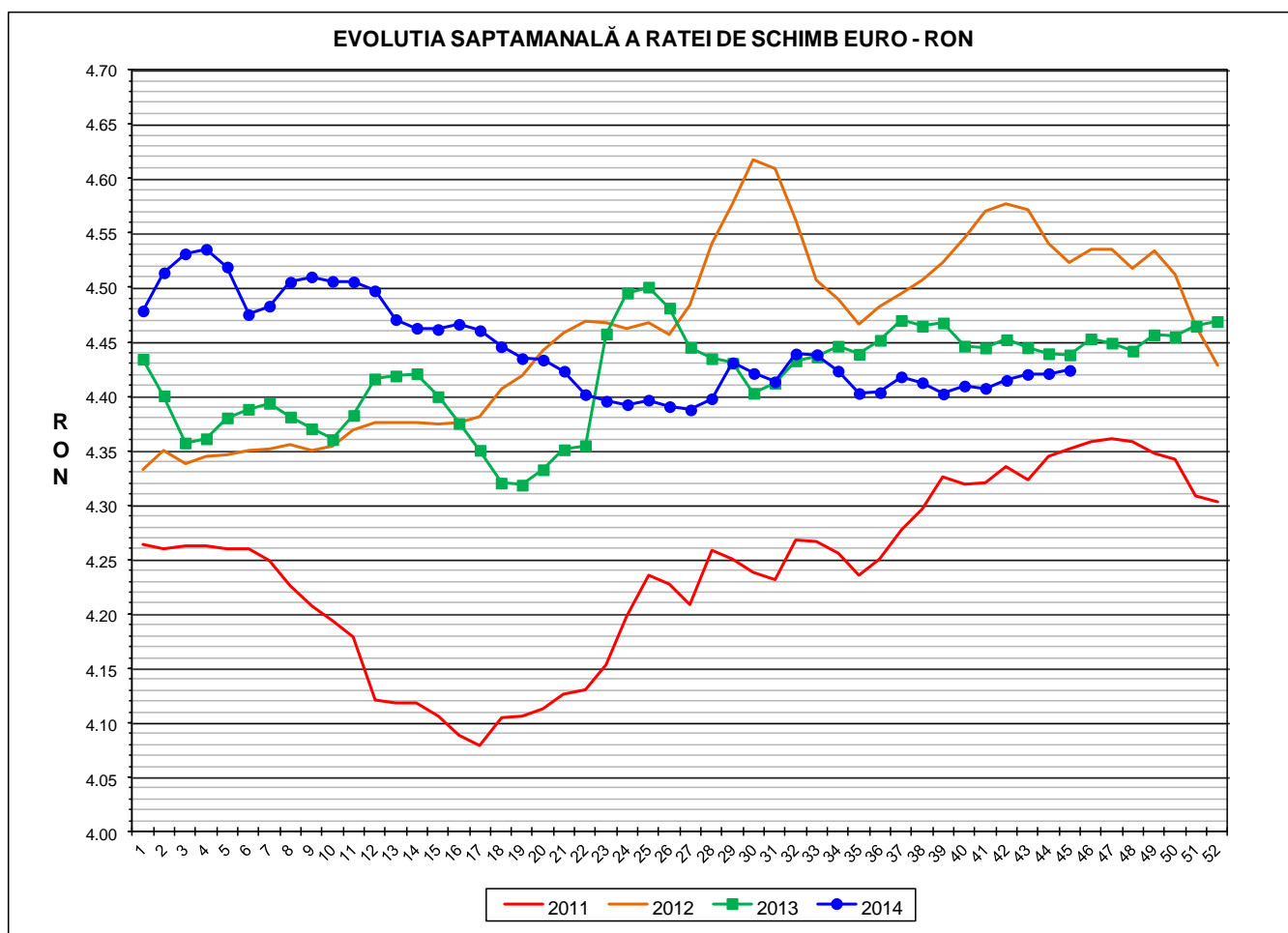


Prețul de piață al porcilor la intrarea în abator Săptămâna 45 (3 – 9 noiembrie 2014)

Prescurtări folosite: Sn = săptămâna numărul din anul calendaristic.

Sn / Sn-1 = variație săptămânală.

Variațiile săptămânale, cele față de săptămâna 1 sau anuale, sunt exprimate în %.



RATA DE SCHIMB EURO - RON			
S45 2014	S45 / S44	S45 / S1	S45 2014 /S45 2013
1€ = 4.4239 RON	0.07%	-1.22%	-0.32%



Situația porcilor tranzacționați în săptămâna 3 - 9 noiembrie 2014
în funcție de tipul de preț la intrarea în abator

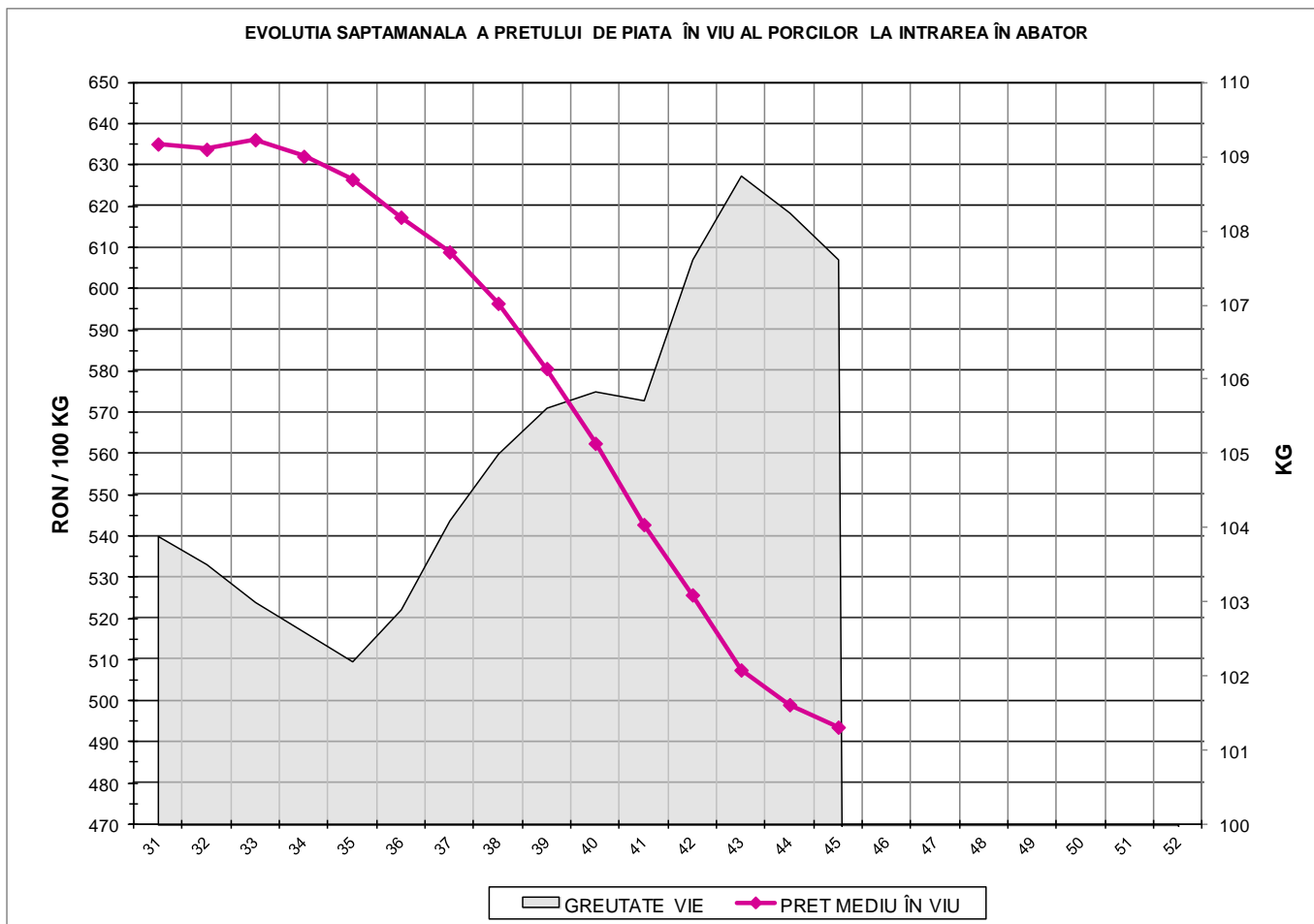
Carcase clasificate	Tip preț						Total	
	De bază 56% carne macră				Forfetar			
	lei / kg carcasă		lei / kg viu		lei / kg viu			
	nr	%	nr	%	nr	%	nr	%
Clasele SEUROP cu greutatea 50 - 120 kg	42,335	64.8%	22,037	33.7%	973	1.5%	65,345	100.0%
din care cu greutatea 60 - 120 kg cu preț fiabil	42,057	64.4%	21,797	33.4%	966	1.5%	64,820	99.2%
din care clasele S&E cu greutatea 60 - 120 kg, conform punctului 2, articolul 1, Regulamentul 148 / 2014 al COMISIEI	38,795	59.4%	20,047	30.7%	855	1.3%	59,697	91.4%

Carcase incluse in raportul național de prețuri saptamanal:	nr	%
✓ clasele SEUROP	63,854	97.7%
✓ clasele S&E, pentru DG AGRI, conform art. 16 al O.M. 839 / 2014	58,842	90.0%

Prețul de piață al porcilor
în săptămâna 3 - 9 noiembrie 2014

Clasa	% carne macră	Număr porci	% din total porci	Procent mediu carne macră	Greutate medie (kg)		Preț mediu (RON / 100 kg)	
					vie	carcasă caldă - 2%	viu	carcasă caldă - 2%
S	≥ 60	32,102	50.27	62.2	105.3	81.0	504.54	655.25
E	55 - 59.9	26,740	41.88	58.0	109.3	84.2	489.42	635.58
U	50 - 54.9	4,500	7.05	53.2	113.5	87.9	457.01	590.18
R	45 - 49.9	452	0.71	48.3	118.3	92.4	393.99	504.41
O	40 - 44.9	51	0.08	43.2	119.0	92.9	393.98	504.61
P	< 40	9	0.01	35.3	110.7	85.6	390.38	504.92
TOTAL		63,854	100.00	59.7	107.6	82.9	493.60	640.69

EVOLUTIA SAPTAMANALA A PRETULUI DE PIATA ÎN VIU AL PORCILOR LA INTRAREA ÎN ABATOR

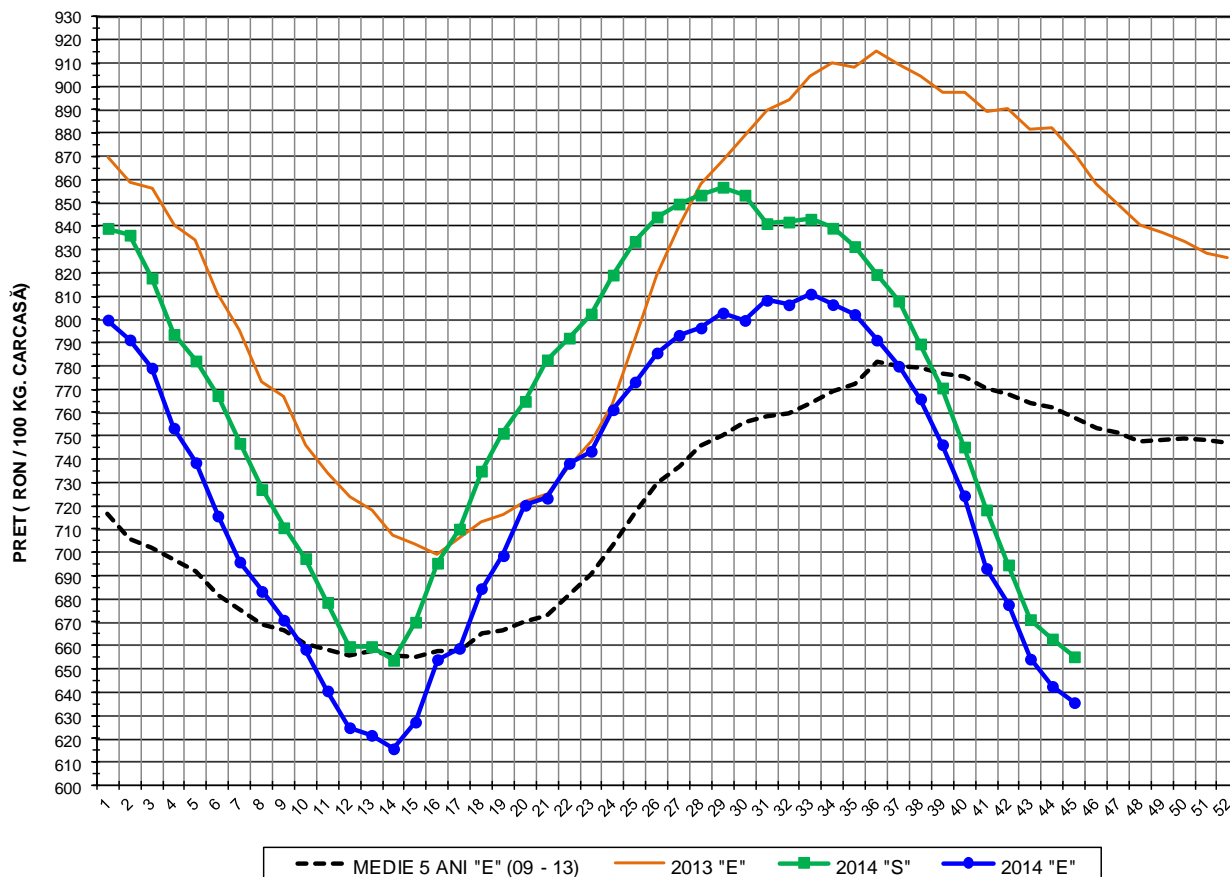


PREȚ ÎN VIU	
S45 2014	S45 / S44
RON 493.60	-1.09%

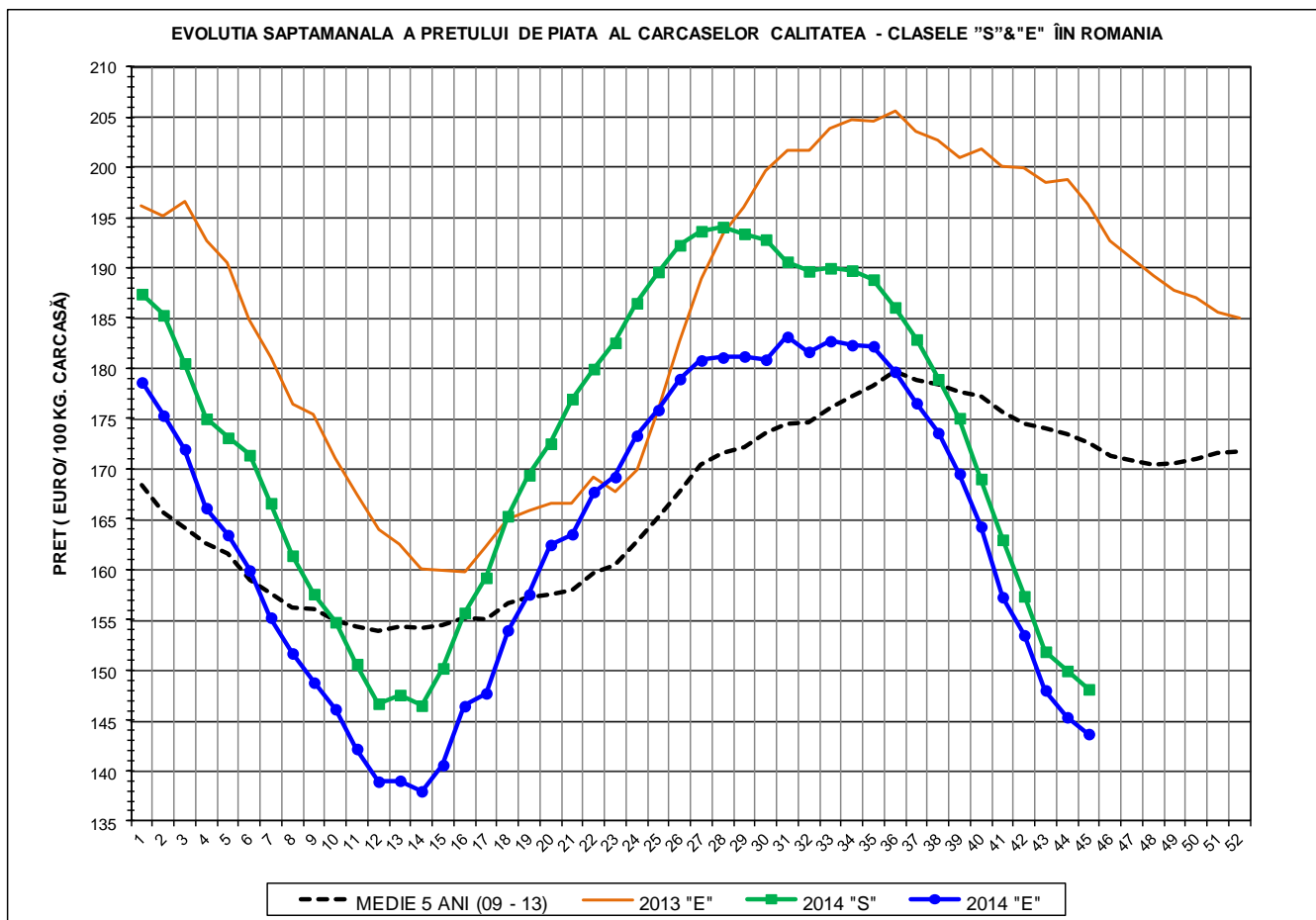
**PREȚUL PE PROCENT CARNE MACRĂ AL PORCILOR
ÎN SĂPTĂMÂNA 3 - 9 NOIEMBRIE 2014**

% CARNE MACRĂ	NUMĂR PORCI	% CUMULATIV DIN TOTAL PORCI	GREUTATE (KG)		PREȚ MEDIU (RON/ 100 KG)	
			VIE	CARCASA CALDĂ - 2%	VIU	CARCASA CALDĂ - 2%
≥64	5,077	7.95	103.11	79.54	494.35	640.80
63	4,170	14.48	104.43	80.55	503.25	652.48
62	6,397	24.50	105.21	81.04	506.00	656.91
61	7,924	36.91	105.70	81.33	508.83	661.29
60	8,534	50.27	106.53	81.90	505.97	658.16
59	8,012	62.82	107.86	83.02	501.59	651.70
58	6,826	73.51	108.86	83.78	492.87	640.40
57	5,194	81.65	109.74	84.56	484.96	629.37
56	3,882	87.73	110.78	85.35	477.18	619.34
55	2,826	92.15	111.39	85.83	472.71	613.44
54	1,691	94.80	112.59	87.14	472.85	610.92
53	1,193	96.67	113.31	87.69	463.40	598.77
52	744	97.83	114.25	88.51	455.42	587.89
51	528	98.66	114.33	88.51	438.58	566.49
≤50	856	100.00	116.99	91.19	392.63	503.72
59.7	63,854	100.00	107.62	82.91	493.60	640.69

EVOLUTIA SAPTAMANALA A PRETULUI DE PIATA AL CARCASELOR - CLASELE "S" & "E" ÎN ROMANIA



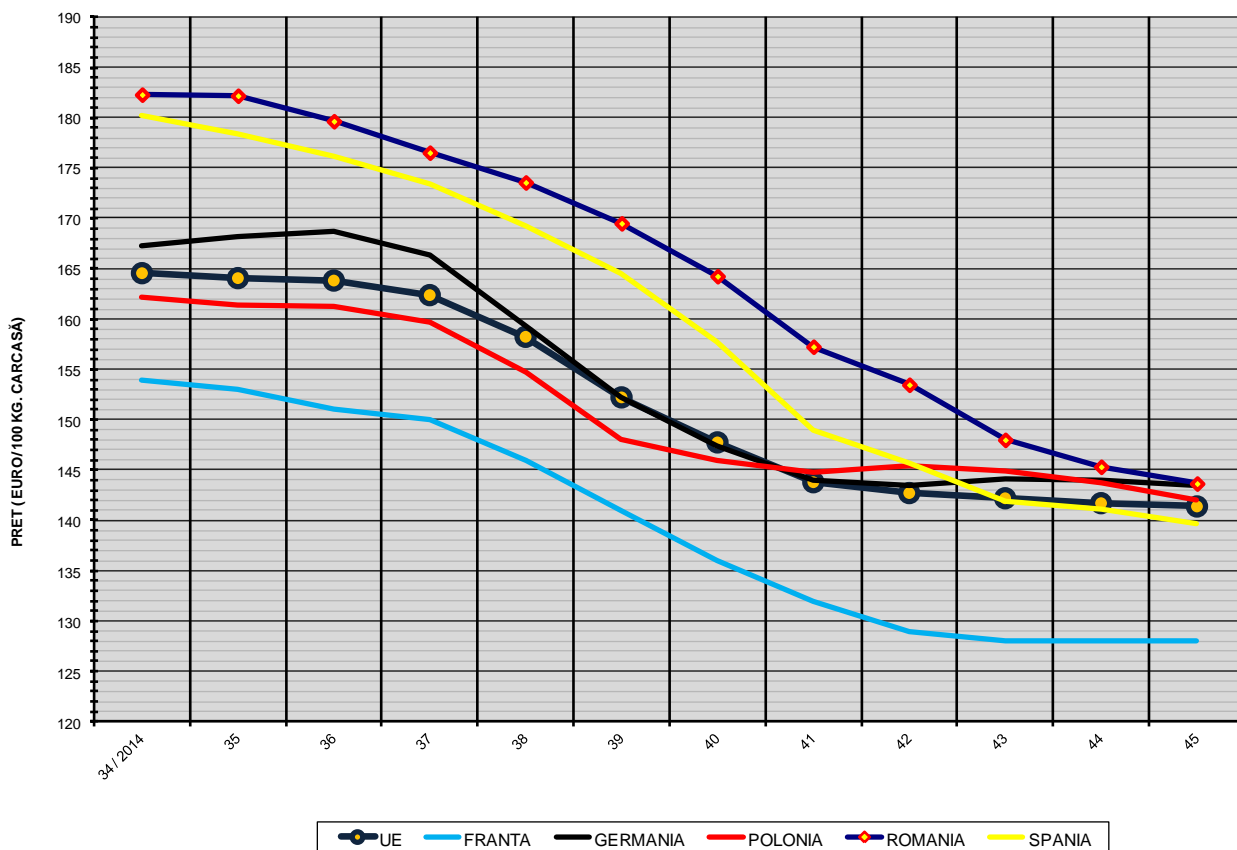
PREȚ NAȚIONAL CARCASE CALITATEA STANDARD - CLASELE "S"& "E"					
CLASA	S45 2014	S45 / S44	S45 / S1	S45 2014 /S45 2013	S45 2014 /MEDIE 5 ANI
S	RON 655.25	-1.15%	-21.92%	-	-
E	RON 635.58	-1.08%	-20.54%	-27.06%	-16.16%



PREȚ NAȚIONAL CARCASE CALITATEA STANDARD - CLASELE "S"&"E"					
CLASA	S45 2014	S45 / S44	S45 / S1	S45 2014 /S45 2013	S45 2014 /MEDIE 5 ANI
S	€ 148.12	-1.22%	-20.96%	-	-
E	€ 143.67	-1.15%	-19.57%	-26.82%	-16.80%



EVOLUTIA SĂPTĂMÂNALĂ A PREȚULUI CLASA "E" ÎN UE ȘI ÎN CÂTEVA STATE MEMBRE



COMPARAȚII DE PREȚURI											
S45 2014 =	UE28	FR	DE	PL	RO	ES	RO - UE28	RO - FR	RO - DE	RO - PL	RO - ES
	€ 141.38	€ 128.00	€ 143.50	€ 142.06	€ 143.67	€ 139.63	€ 2.29 (1.6%)	€ 15.67 (12.2%)	€ 0.17 (0.1%)	€ 1.61 (1.1%)	€ 4.04 (2.9%)

PREȚUL CARCASELOR DIN CLASA "E" ÎN STATELE MEMBRE VERSUS PREȚUL UE (FĂRĂ ITALIA)
ÎN SĂPTĂMÂNA 3 - 9 NOIEMBRIE 2014

