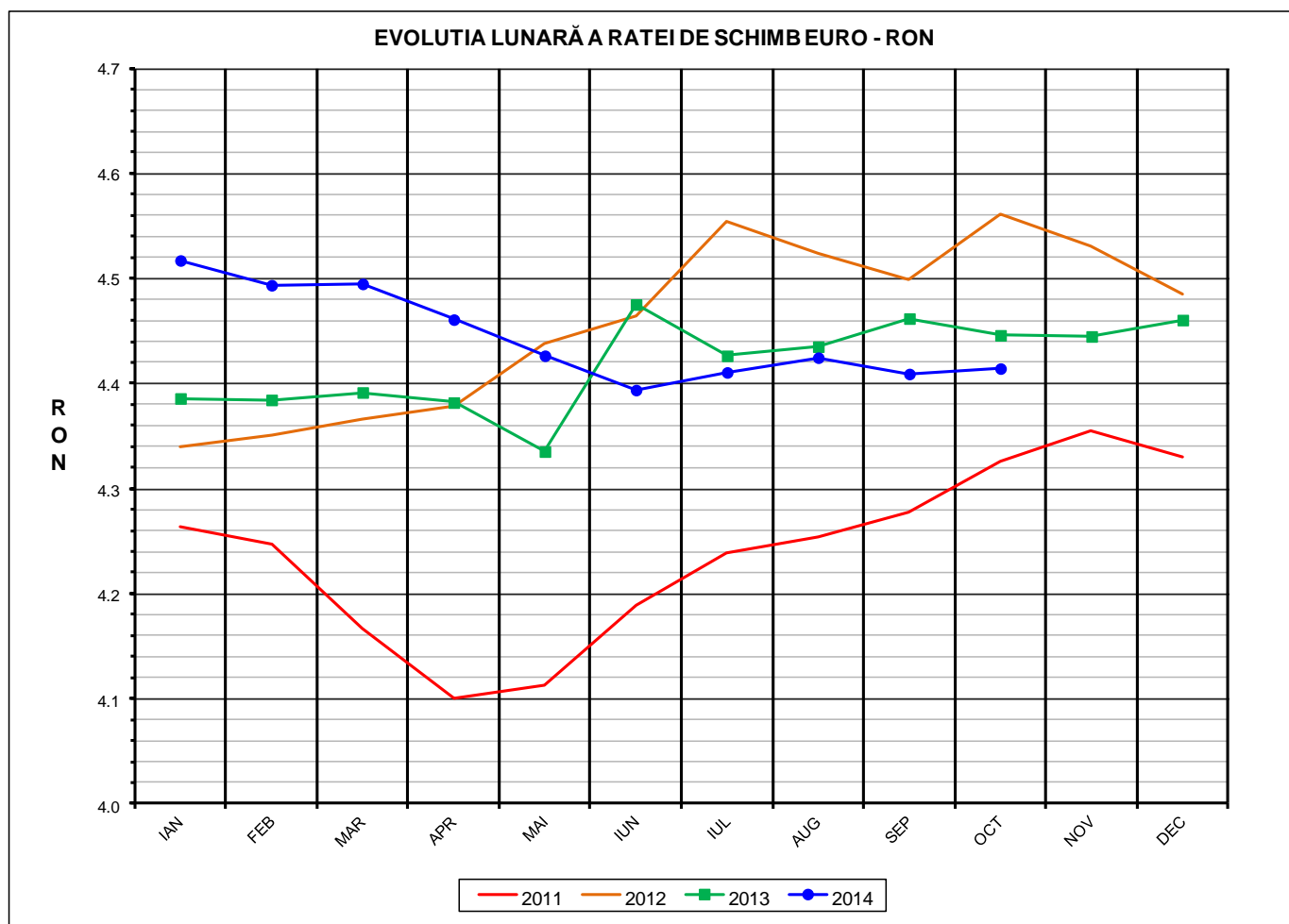




Prețul de piață al porcilor la intrarea în abator Octombrie 2014

*Prescurtări folosite: LLL / LLL anterioară = variație lunară.
Variațiile lunare, cele față de ianuarie sau anuale, sunt exprimate în %.*



RATA DE SCHIMB EURO - RON			
OCT 2014	OCT / SEP	OCT / IAN	OCT 2014 / OCT 2013
1€ = 4.4143 RON	0.12%	-2.28%	-0.71%



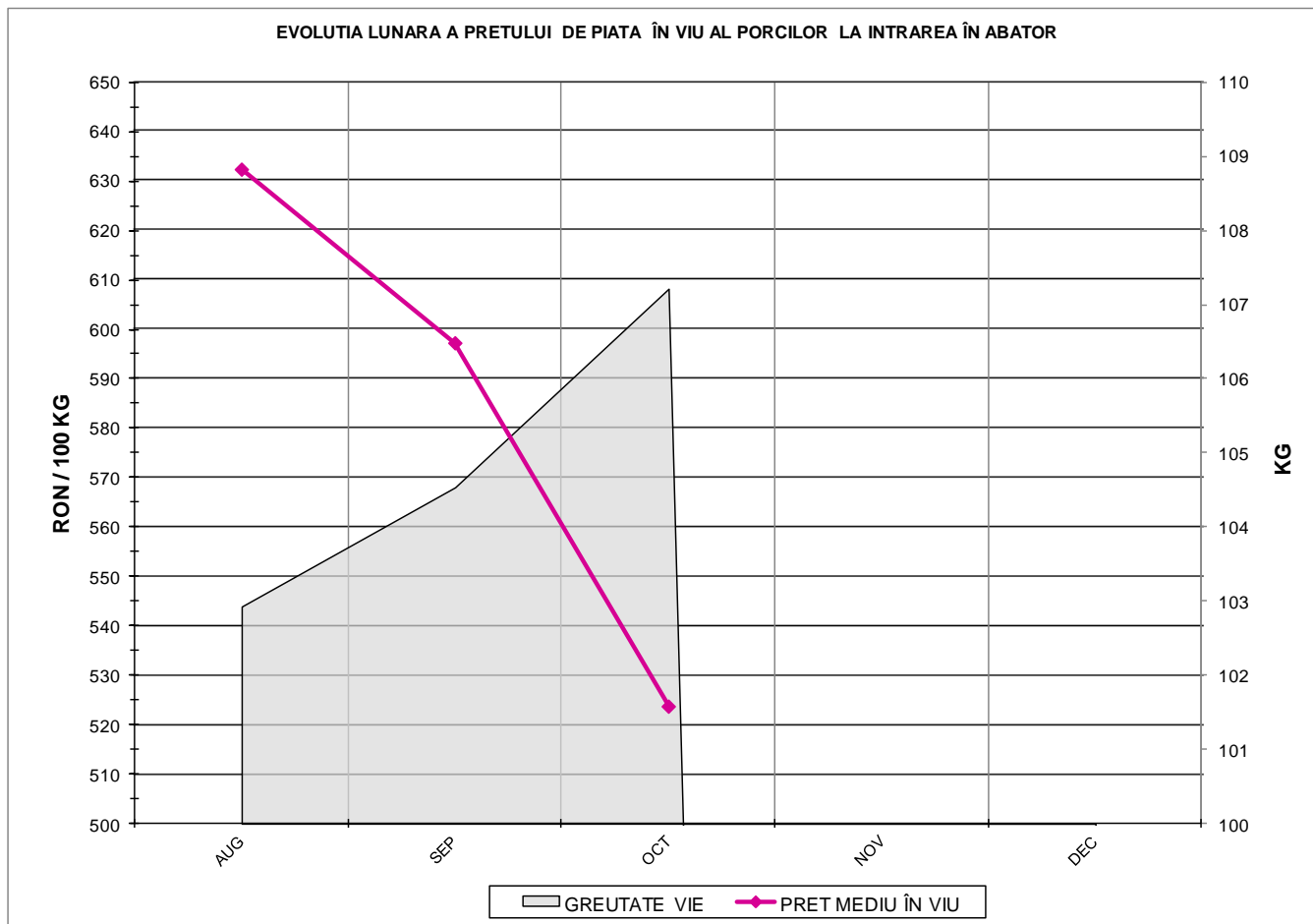
Situația porcilor tranzacționați în luna octombrie 2014
în funcție de tipul de preț la intrarea în abator

Carcase clasificate	Tip preț						Total	
	De bază 56% carne macră				Forfetar			
	lei / kg carcasă		lei / kg viu		lei / kg viu		nr	%
	nr	%	nr	%	nr	%		
Clasele SEUROP cu greutatea 50 - 120 kg	176,536	61.8%	102,350	35.8%	6,776	2.4%	285,662	100.0%
din care cu greutatea 60 - 120 kg cu preț fiabil	175,398	61.4%	101,537	35.5%	6,759	2.4%	283,694	99.3%
din care clasele S&E cu greutatea 60 - 120 kg, conform punctului 2, articolul 1, Regulamentul 148 / 2014 al COMISIEI	162,125	56.8%	94,486	33.1%	6,217	2.2%	262,828	92.0%

Carcase incluse in raportul național de prețuri saptamanal:	nr	%
✓ clasele SEUROP	276,935	96.9%
✓ clasele S&E, pentru DG AGRI, conform art. 16 al O.M. 839 / 2014	256,611	89.8%

Prețul de piață al porcilor
în luna octombrie 2014

Clasa	% carne macră	Număr porci	% din total porci	Procent mediu carne macră	Greutate medie (kg)		Preț mediu (RON / 100 kg)	
					vie	carcasă caldă – 2%	viu	carcasă caldă – 2%
S	≥ 60	144,870	52.31	62.3	105.6	81.3	534.94	694.40
E	55 - 59.9	111,741	40.35	58.0	108.4	83.5	518.12	672.95
U	50 - 54.9	18,397	6.64	53.3	112.1	86.7	484.73	626.74
R	45 - 49.9	1,746	0.63	48.3	115.8	90.3	420.30	538.82
O	40 - 44.9	160	0.06	43.2	117.5	92.1	421.69	538.13
P	< 40	21	0.01	35.7	109.6	85.2	406.35	522.90
TOTAL		276,935	100.00	59.8	107.2	82.6	523.73	679.75



PREȚ ÎN VIU	
OCT 2014	OCT 2014 / OCT 2013
RON 523.73	-12.32%



PREȚUL PE PROCENT CARNE MACRĂ AL PORCILOR
ÎN LUNA OCTOMBRIE 2014

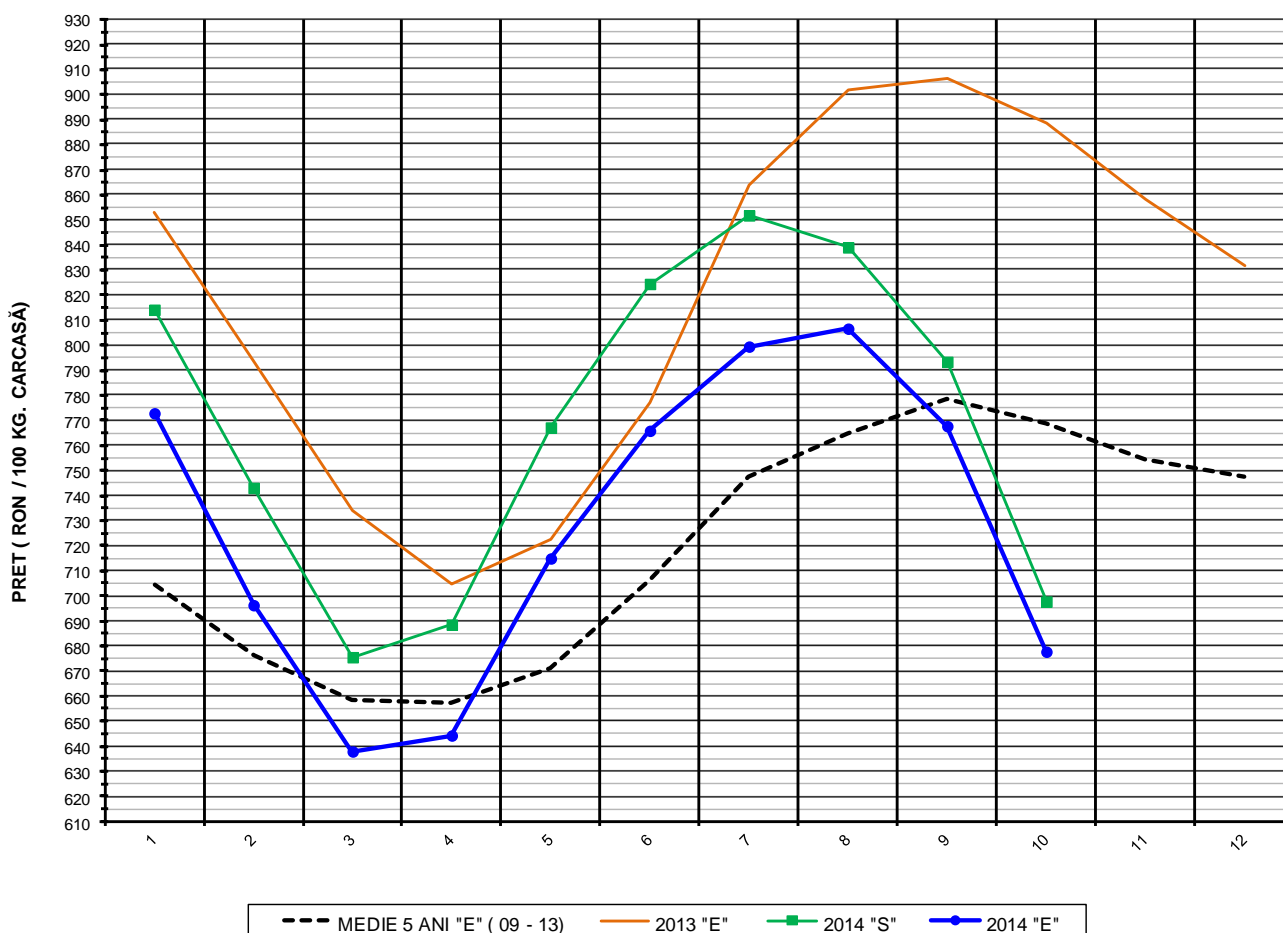
% CARNE MACRĂ	NUMĂR PORCI	% CUMULATIV DIN TOTAL PORCI	GREUTATE (KG)		PREȚ MEDIU (RON/ 100 KG)	
			VIE	CARCASA CALDĂ - 2%	VIU	CARCASA CALDĂ - 2%
≥64	23,262	8.40	103.91	80.05	526.14	682.97
63	20,369	15.75	104.74	80.68	533.27	692.31
62	29,675	26.47	105.49	81.33	536.56	695.96
61	34,751	39.02	106.02	81.68	539.2	699.91
60	36,813	52.31	106.69	82.14	535.96	696.16
59	33,252	64.32	107.35	82.66	530.84	689.42
58	28,540	74.62	108.01	83.16	521.8	677.71
57	22,121	82.61	108.91	83.85	513.38	666.84
56	16,188	88.46	109.42	84.25	504.72	655.49
55	11,640	92.66	110.05	84.71	501.3	651.23
54	7,252	95.28	111.32	86.11	500.54	647.07
53	4,796	97.01	112.19	86.70	491.74	636.31
52	3,096	98.13	112.69	87.16	482.06	623.26
51	1,948	98.83	112.62	87.08	462.07	597.59
≤50	3,232	100.00	115.07	89.55	417.46	536.43
59.8	276,935	100.00	107.22	82.61	523.73	679.75



Prețului mediu ponderat lunar al carcaselor din clasa "S" & "E" în România și în UE

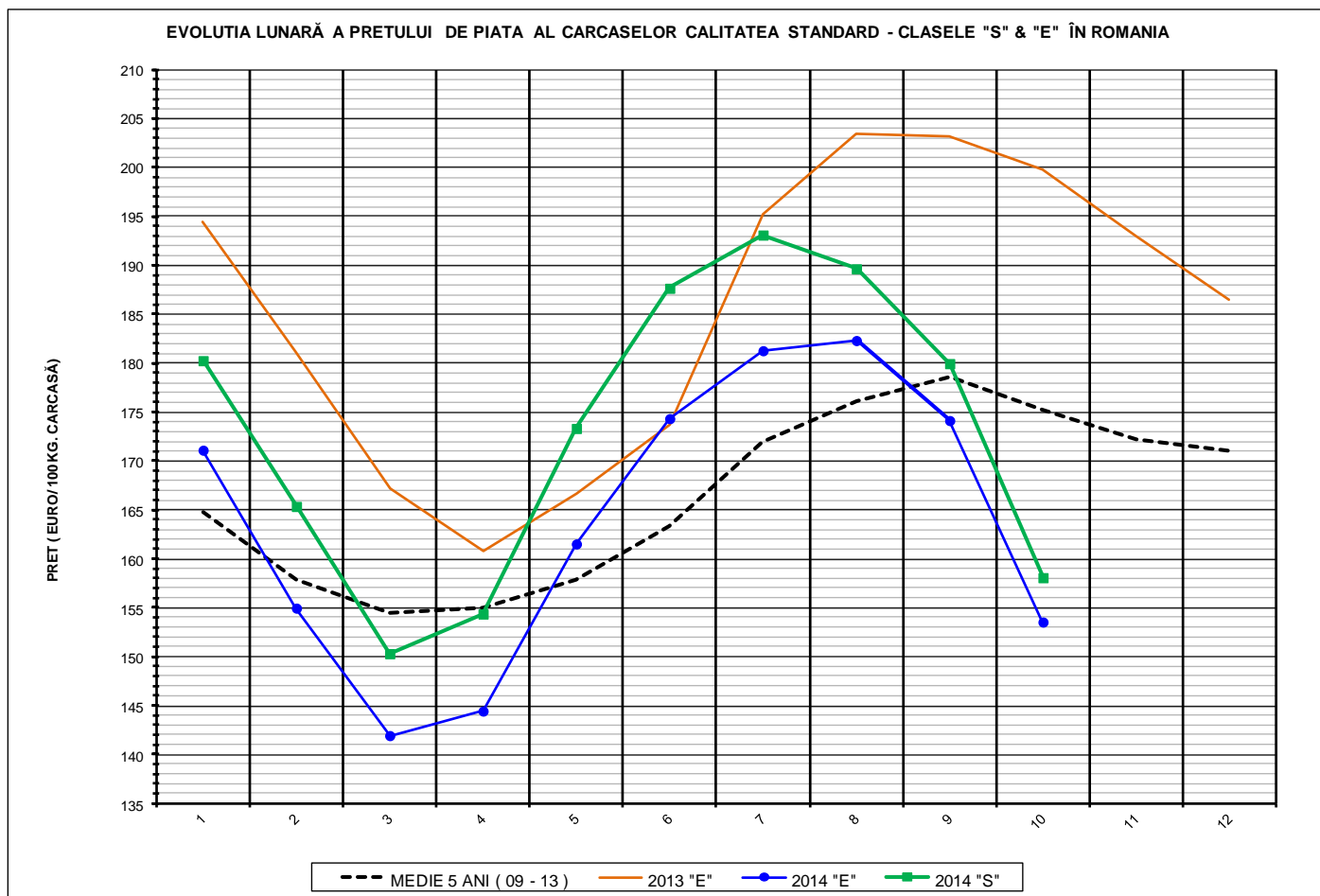
Săptămâna			Nr. Zile (ponderi)	Preț mediu ponderat						preț RO / pret UE28 (%)	
				ROMÂNIA				UE28			
nr	perioada	luna		S	E	S	E	S	E	S	E
				EURO / 100 kg	RON / 100 kg	EURO / 100 kg	RON / 100 kg				
40	1 - 5	oct / 2014	5	169.02	745.33	164.28	724.40	151.68	147.75	14.03%	11.19%
41	6 - 12		7	162.98	718.31	157.27	693.16	146.59	143.79	13.09%	9.38%
42	13 - 19		7	157.36	694.70	153.49	677.61	144.76	142.71	10.12%	7.55%
43	20 -26		7	151.85	671.22	148.01	654.25	143.73	142.20	6.72%	4.09%
44	27 -31		5	149.94	662.90	145.34	642.54	143.35	141.71	5.75%	2.56%
Total			31	158.07	697.77	153.53	677.74	145.83	143.49	8.39%	7.00%

EVOLUTIA LUNARĂ A PREȚULUI DE PIATA AL CARCASELOR CALITATEA STANDARD - CLASELE "S" & "E" ÎN ROMANIA



PREȚ NAȚIONAL CARCASE CALITATEA STANDARD - CLASELE "S"& "E"

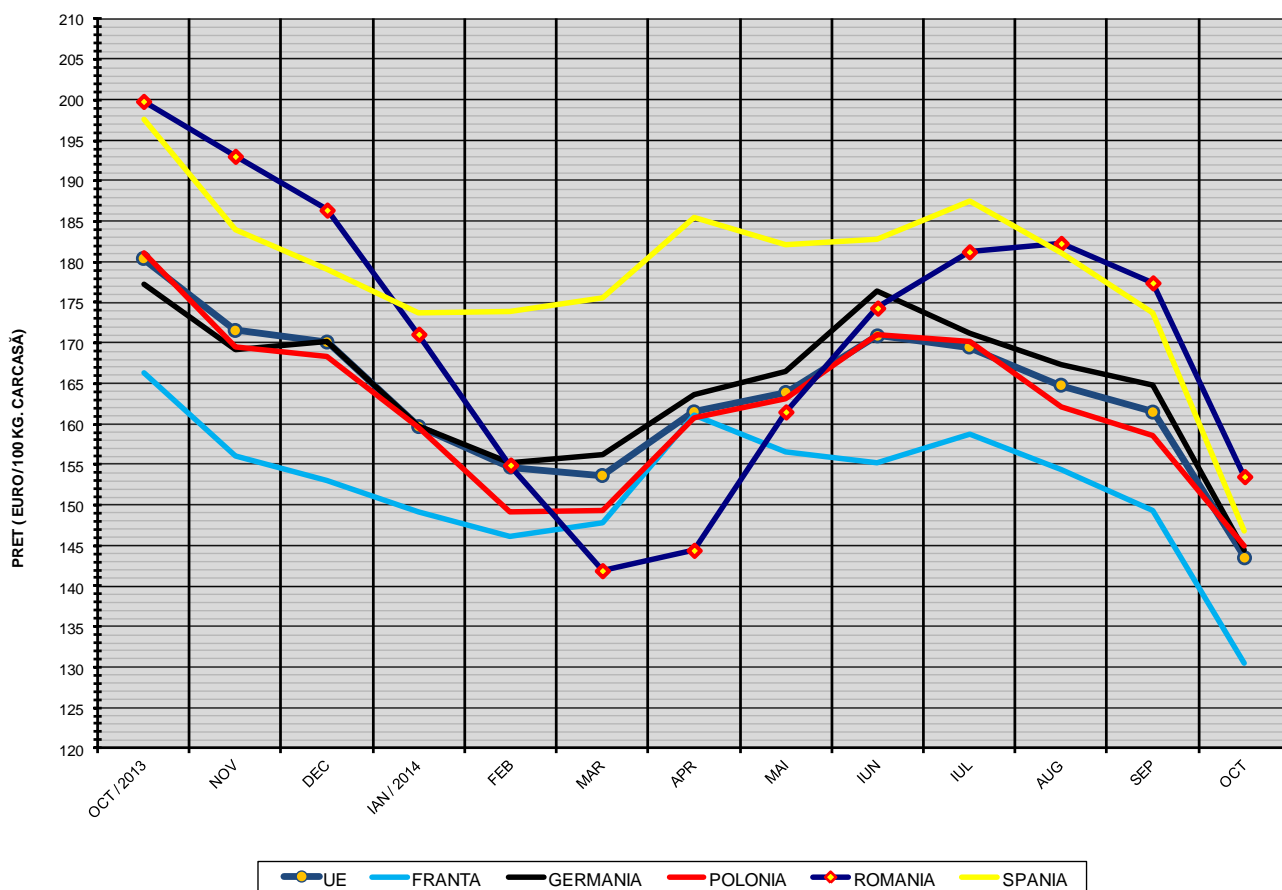
CLASA	OCT 2014	OCT / SEP	OCT / IAN	OCT 2014 /OCT 2013	OCT 2014 /MEDIE 5 ANI
S	RON 697.77	-12.06%	-14.31%	-	-
E	RON 677.74	-11.73%	-12.31%	-23.72%	-11.81%



PREȚ NAȚIONAL CARCASE CALITATEA STANDARD - CLASELE "S" & "E"					
CLASA	OCT 2014	OCT / SEP	OCT / IAN	OCT 2014 / OCT 2013	OCT 2014 / MEDIE 5 ANI
S	€ 158.07	-12.16%	-12.31%	-	-
E	€ 153.53	-11.83%	-10.27%	-23.18%	-12.35%



EVOLUTIA LUNARĂ A PREȚULUI CLASA "E" ÎN UE ȘI ÎN CÂTEVA STATE MEMBRE



COMPARAȚII DE PREȚURI

oct 2014 =	UE28	FR	DE	PL	RO	ES	RO - UE27	RO - FR	RO - DE	RO - PL	RO - ES
	143.5 €	130.4 €	144.4 €	145.0 €	153.5 €	146.8 €	10.0 € (7.0%)	23.1 € (17.7%)	9.1 € (6.3%)	8.6 € (5.9%)	6.7 € (4.6%)



PREȚUL CARCASELOR DIN CLASA "E" ÎN STATELE MEMBRE (FĂRĂ ITALIA) VERSUS PREȚUL UE
ÎN LUNA OCTOMBRIE 2014

