



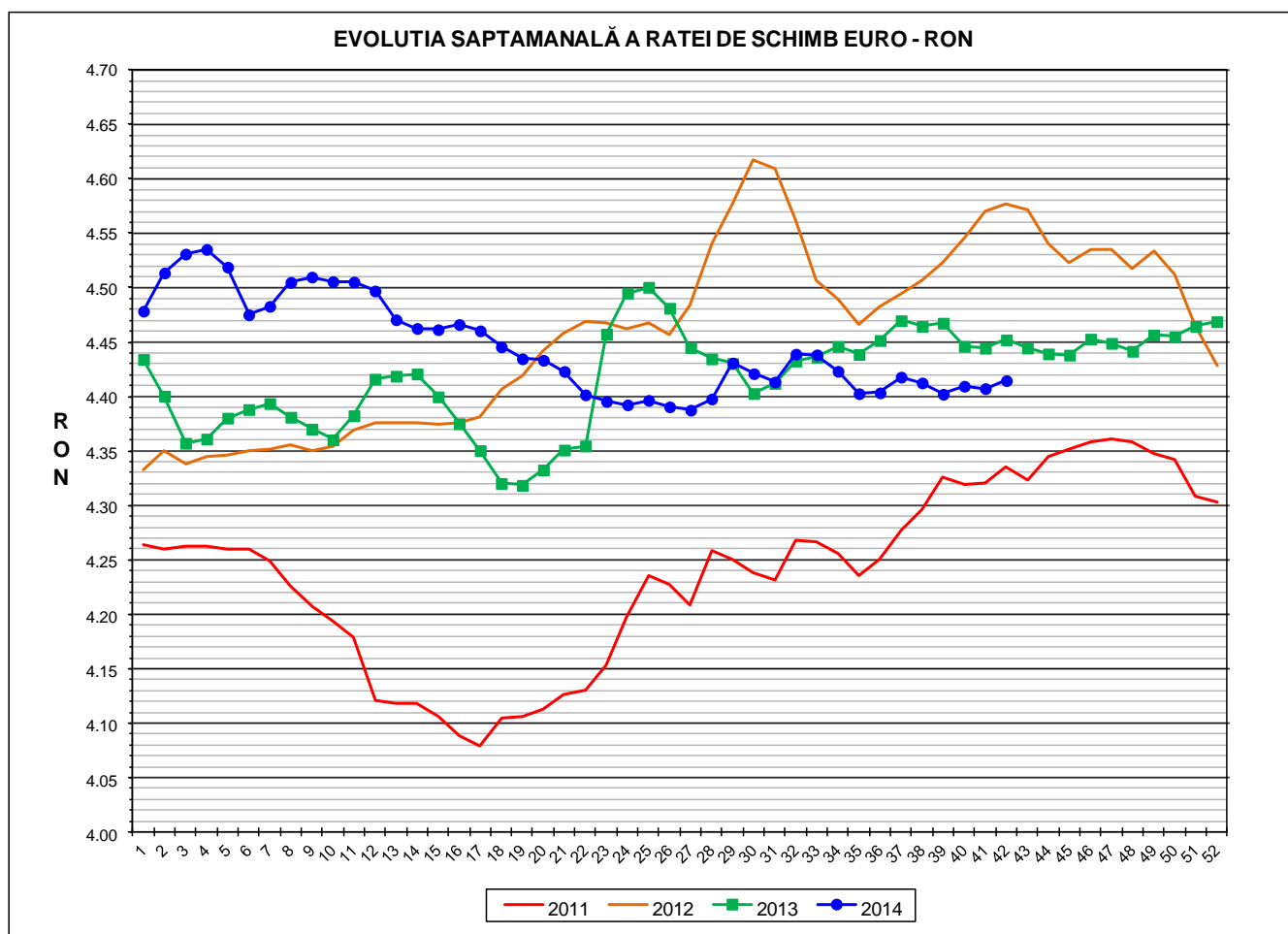
Prețul de piață al porcilor la intrarea în abator

Săptămâna 42 (13 – 19 octombrie 2014)

Prescurtări folosite: Sn = săptămâna numărul din anul calendaristic.

S_n / S_{n-1} = variație săptămânală.

Variațiile săptămânale, cele față de săptămâna 1 sau anuale, sunt exprimate în %.



RATA DE SCHIMB EURO - RON			
S42 2014	S42 / S41	S42 / S1	S42 2014 / S42 2013
1€ = 4.4147 RON	0.17%	-1.43%	-0.84%



Situația porcilor tranzacționați în săptămâna 13 - 19 octombrie 2014

în funcție de tipul de preț la intrarea în abator

Carcase clasificate	Tip preț						Total	
	De bază 56% carne macră				Forfetar			
	lei / kg carcasă		lei / kg viu		lei / kg viu			
	nr	%	nr	%	nr	%	nr	%
Clasele SEUROP cu greutatea 50 - 120 kg	43,247	63.5%	23,630	34.7%	1,192	1.8%	68,069	100.0%
din care cu greutatea 60 - 120 kg cu preț fiabil	43,028	63.2%	23,522	34.6%	1,183	1.7%	67,733	99.5%
din care clasele S&E cu greutatea 60 - 120 kg, conform punctului 2, articolul 1, Regulamentul 148 / 2014 al COMISIEI	39,761	58.4%	22,033	32.4%	1,120	1.6%	62,914	92.4%

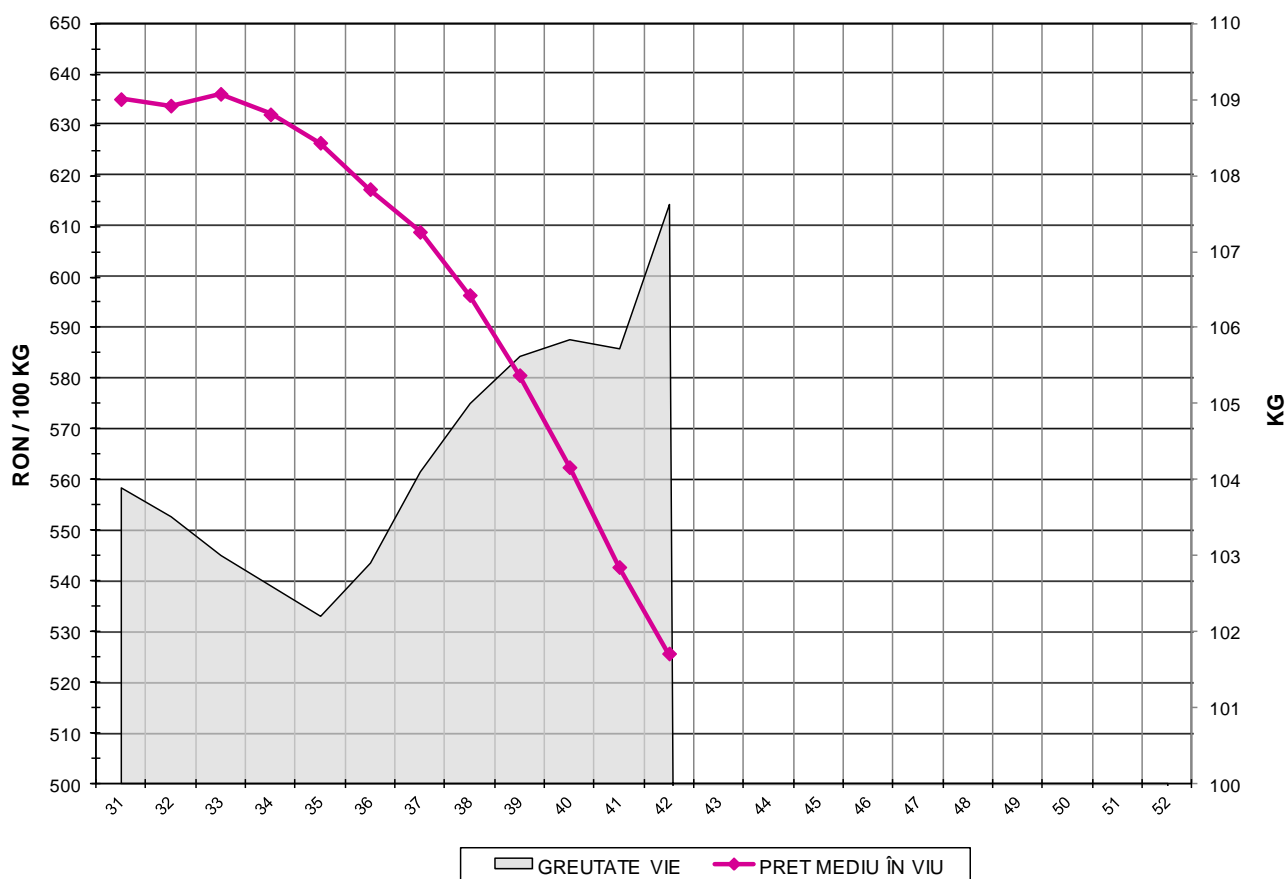
Carcase incluse in raportul național de prețuri saptamanal:	nr	%
✓ clasele SEUROP	66,550	97.8%
✓ clasele S&E, pentru DG AGRI, conform art. 16 al O.M. 839 / 2014	61,794	90.8%

Prețul de piață al porcilor
în săptămâna 13 - 19 octombrie 2014

Clasa	% carne macră	Număr porci	% din total porci	Procent mediu carne macră	Greutate medie (kg)		Preț mediu (RON / 100 kg)	
					vie	carcasă caldă - 2%	viu	carcasă caldă - 2%
S	≥ 60	34,783	52.27	62.3	106.1	81.7	535.16	694.70
E	55 - 59.9	27,011	40.59	58.0	108.7	83.6	521.25	677.61
U	50 - 54.9	4,311	6.48	53.3	112.4	86.8	491.25	636.14
R	45 - 49.9	390	0.59	48.4	117.1	91.4	426.97	547.31
O	40 - 44.9	50	0.08	43.2	118.0	92.4	426.05	543.85
P	< 40	5	0.01	37.0	102.7	79.5	389.02	502.83
TOTAL		66,550	100.00	59.8	107.6	82.9	525.70	682.63



EVOLUTIA SAPTAMANALA A PRETULUI DE PIATA ÎN VIU AL PORCILOR LA INTRAREA ÎN ABATOR



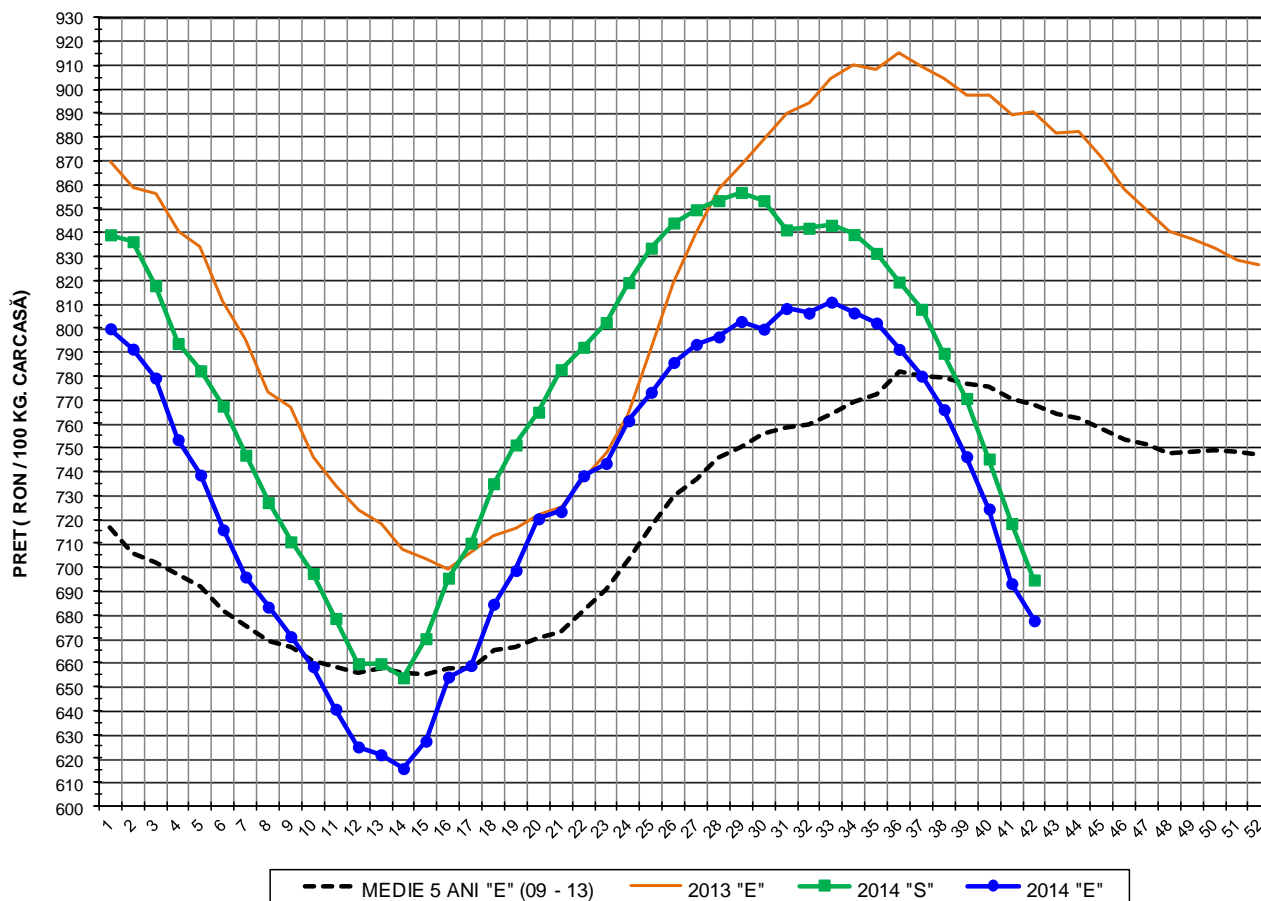
PREȚ ÎN VIU	
S42 2014	S42 / S41
RON 525.70	-3.14%

**PREȚUL PE PROCENT CARNE MACRĂ AL PORCILOR
ÎN SĂPTĂMÂNA 13 - 19 OCTOMBRIE 2014**

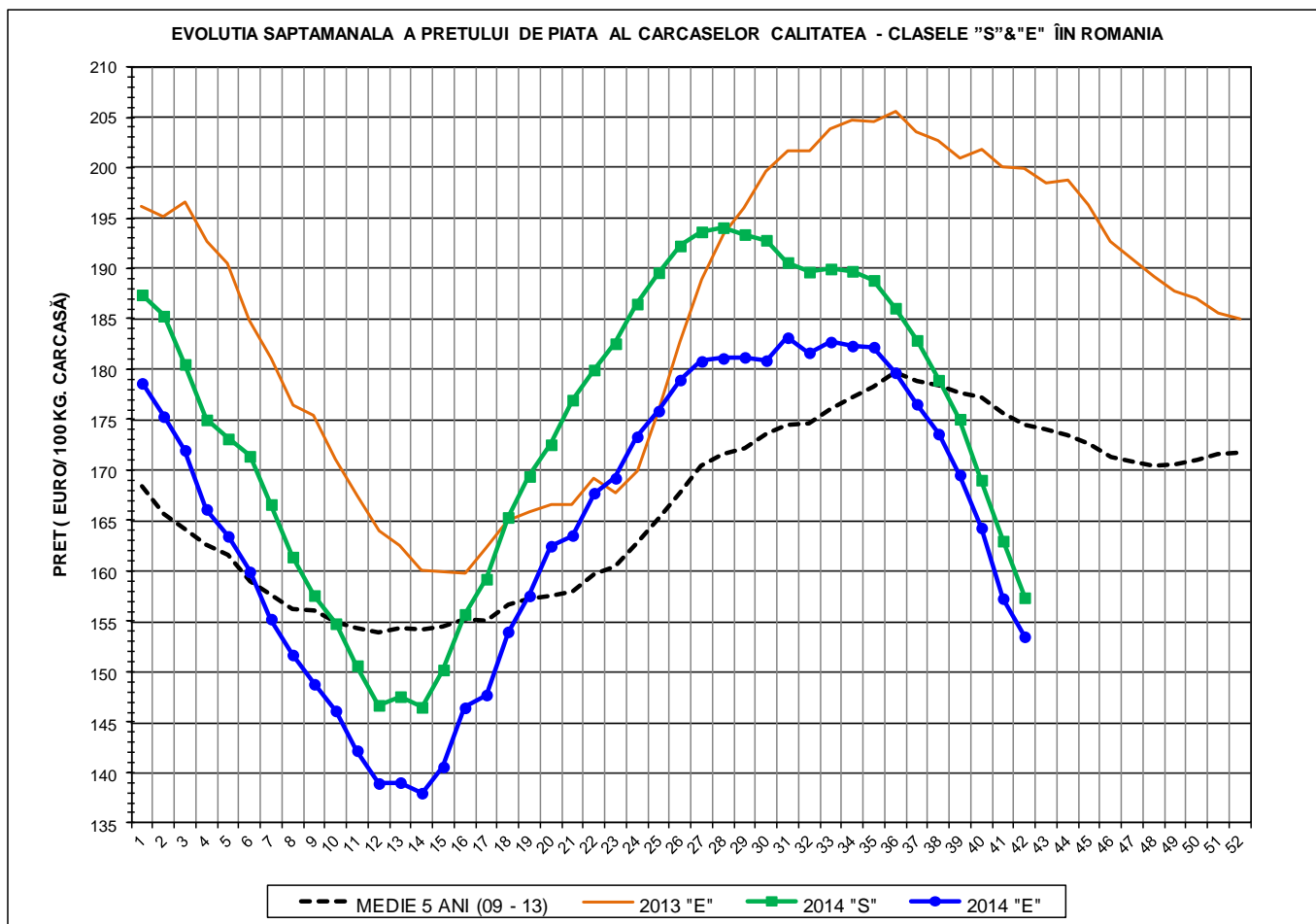
% CARNE MACRĂ	NUMĂR PORCI	% CUMULATIV DIN TOTAL PORCI	GREUTATE (KG)		PREȚ MEDIU (RON/ 100 KG)	
			VIE	CARCASA CALDĂ - 2%	VIU	CARCASA CALDĂ - 2%
≥64	5,594	8.41	104.70	80.67	525.56	682.13
63	4,830	15.66	105.48	81.23	532.41	691.30
62	7,197	26.48	105.89	81.64	536.08	695.27
61	8,320	38.98	106.50	82.05	540.06	700.97
60	8,842	52.27	107.08	82.42	537.26	697.97
59	7,955	64.22	107.61	82.85	534.04	693.67
58	6,937	74.64	108.34	83.37	523.99	680.90
57	5,294	82.60	109.01	83.84	517.20	672.51
56	3,907	88.47	109.69	84.30	508.70	661.92
55	2,918	92.85	110.44	84.85	504.85	657.14
54	1,747	95.48	112.09	86.59	506.83	656.06
53	1,108	97.14	112.46	86.62	497.83	646.32
52	697	98.19	112.06	86.70	488.54	631.44
51	456	98.88	112.68	86.98	467.93	606.17
≤50	748	100.00	115.96	90.24	424.01	544.87
59.8	66,550	100.00	107.62	82.88	525.70	682.63



EVOLUTIA SAPTAMANALA A PRETULUI DE PIATA AL CARCASELOR - CLASELE "S" & "E" ÎN ROMANIA



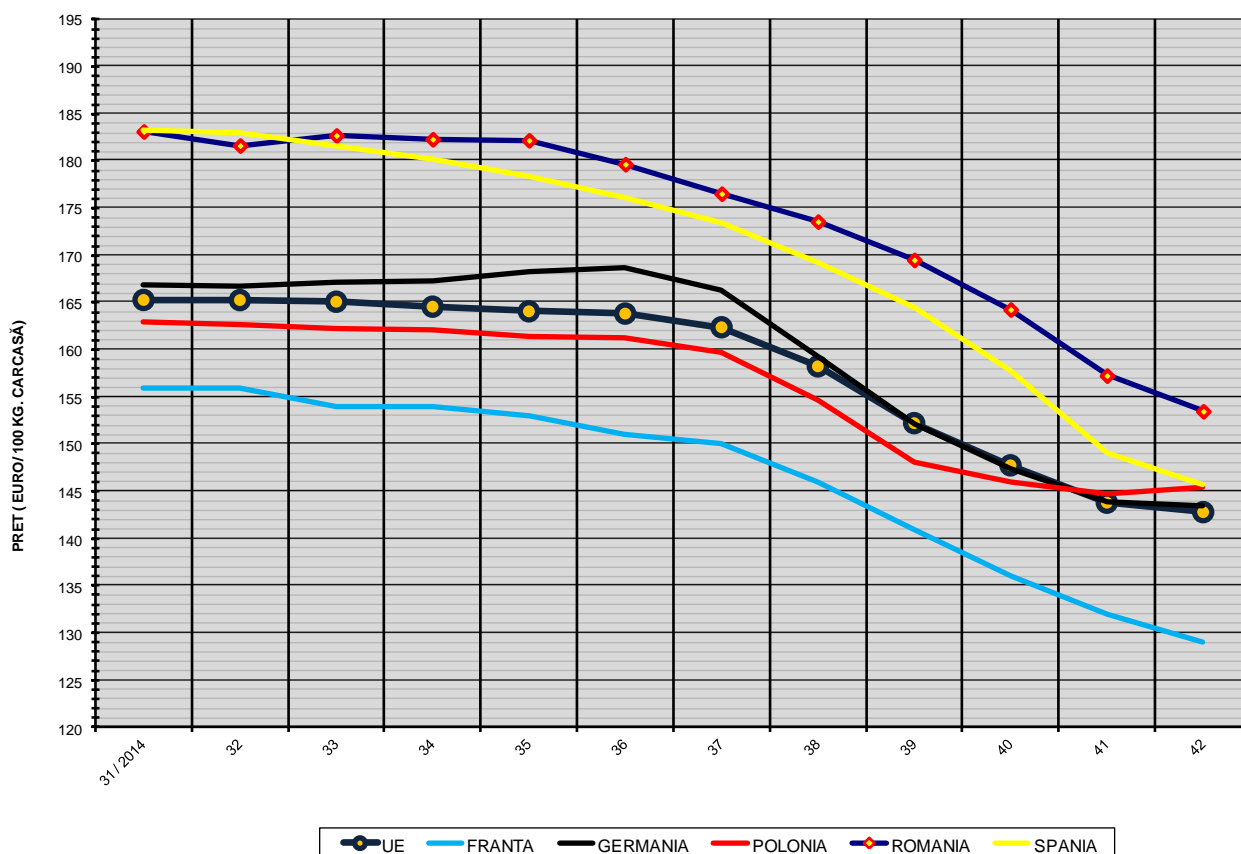
PREȚ NAȚIONAL CARCASE CALITATEA STANDARD - CLASELE "S"& "E"					
CLASA	S42 2014	S42 / S41	S42 / S1	S42 2014 /S42 2013	S42 2014 /MEDIE 5 ANI
S	RON 694.70	-3.29%	-17.22%	-	-
E	RON 677.61	-2.24%	-15.28%	-23.89%	-11.74%



PREȚ NAȚIONAL CARCASE CALITATEA STANDARD - CLASELE "S"&"E"					
CLASA	S42 2014	S42 / S41	S42 / S1	S42 2014 /S42 2013	S42 2014 /MEDIE 5 ANI
S	€ 157.36	-3.45%	-16.03%	-	-
E	€ 153.49	-2.40%	-14.07%	-23.25%	-12.02%



EVOLUTIA SĂPTĂMÂNĂLĂ A PREȚULUI CLASA "E" ÎN UE ȘI ÎN CÂTEVA STATE MEMBRE



COMPARAȚII DE PREȚURI											
S42 2014 =	UE28	FR	DE	PL	RO	ES	RO - UE28	RO - FR	RO - DE	RO - PL	RO - ES
	€ 142.79	€ 129.00	€ 143.45	€ 145.44	€ 153.49	€ 145.68	€ 10.70 (7.5%)	€ 24.49 (19.0%)	€ 10.04 (7.0%)	€ 8.05 (5.5%)	€ 7.81 (5.4%)

PREȚUL CARCASELOR DIN CLASA "E" ÎN STATELE MEMBRE VERSUS PREȚUL UE (FĂRĂ ITALIA)
ÎN SĂPTĂMÂNA 13 - 19 OCTOMBRIE 2014

