



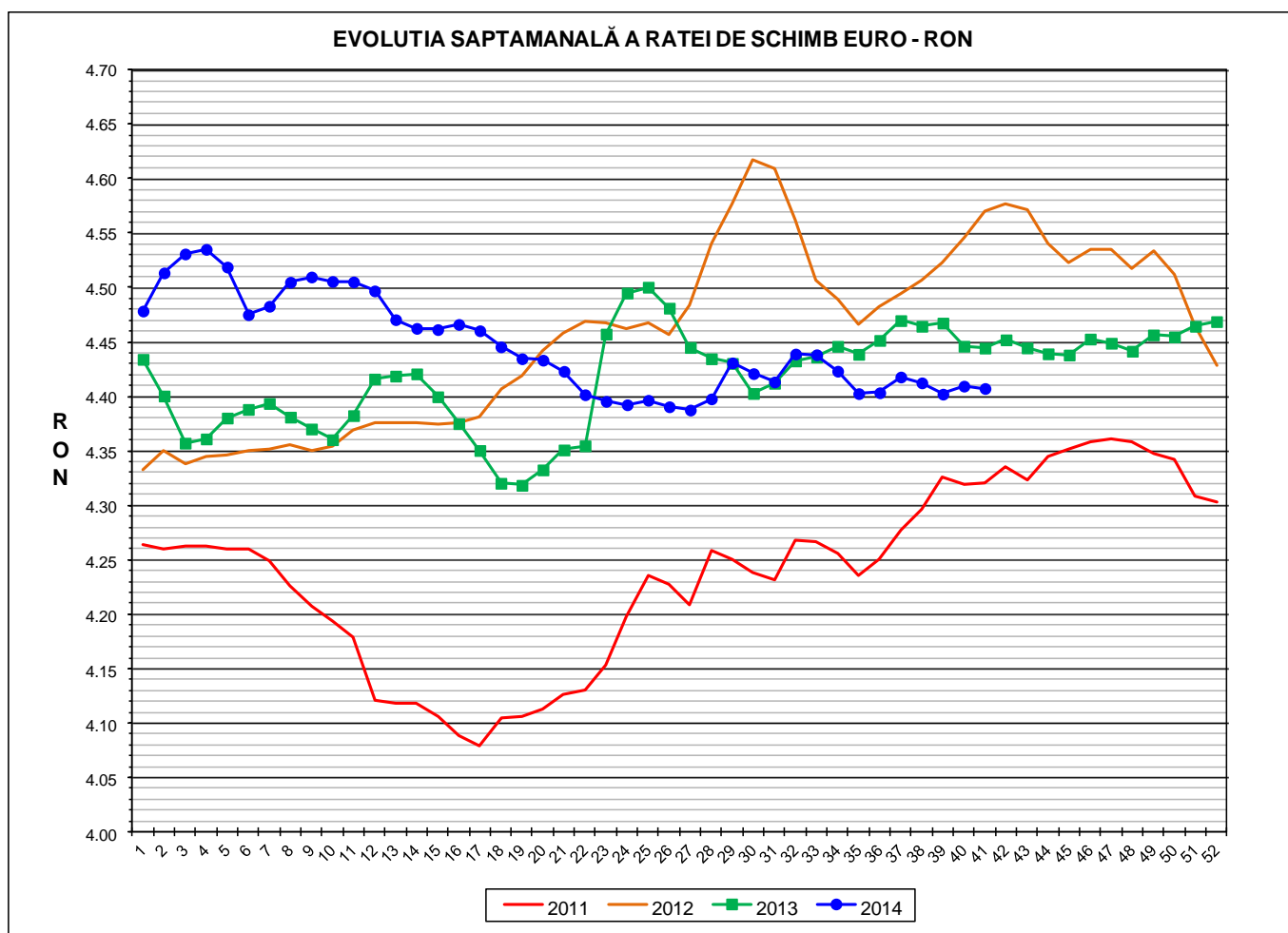
# Prețul de piață al porcilor la intrarea în abator

## Săptămâna 41 (6 – 12 octombrie 2014)

Prescurtări folosite: Sn = săptămâna numărul din anul calendaristic.

Sn / Sn-1 = variație săptămânală.

Variațiile săptămânale, cele față de săptămâna 1 sau anuale, sunt exprimate în %.



<b>RATA DE SCHIMB EURO - RON</b>			
<b>S41 2014</b>	<b>S41 / S40</b>	<b>S41 / S1</b>	<b>S41 2014 / S41 2013</b>
<b>1€ = 4.4074 RON</b>	<b>-0.05%</b>	<b>-1.59%</b>	<b>-0.84%</b>



Situația porcilor tranzacționați în săptămâna 6 - 12 octombrie 2014  
în funcție de tipul de preț la intrarea în abator

Carcase clasificate	Tip preț						Total	
	De bază 56% carne macră				Forfetar			
	lei / kg carcasă		lei / kg viu		lei / kg viu			
	nr	%	nr	%	nr	%	nr	%
Clasele SEUROP cu greutatea 50 - 120 kg	37,421	59.6%	22,621	36.0%	2,737	4.4%	62,779	100.0%
din care cu greutatea 60 - 120 kg cu preț fiabil	37,155	59.2%	22,413	35.7%	2,734	4.4%	62,302	99.2%
<b>din care clasele S&amp;E cu greutatea 60 - 120 kg, conform punctului 2, articolul 1, Regulamentul 148 / 2014 al COMISIEI</b>	<b>34,881</b>	<b>55.6%</b>	<b>21,008</b>	<b>33.5%</b>	<b>2,511</b>	<b>4.0%</b>	<b>58,400</b>	<b>93.0%</b>

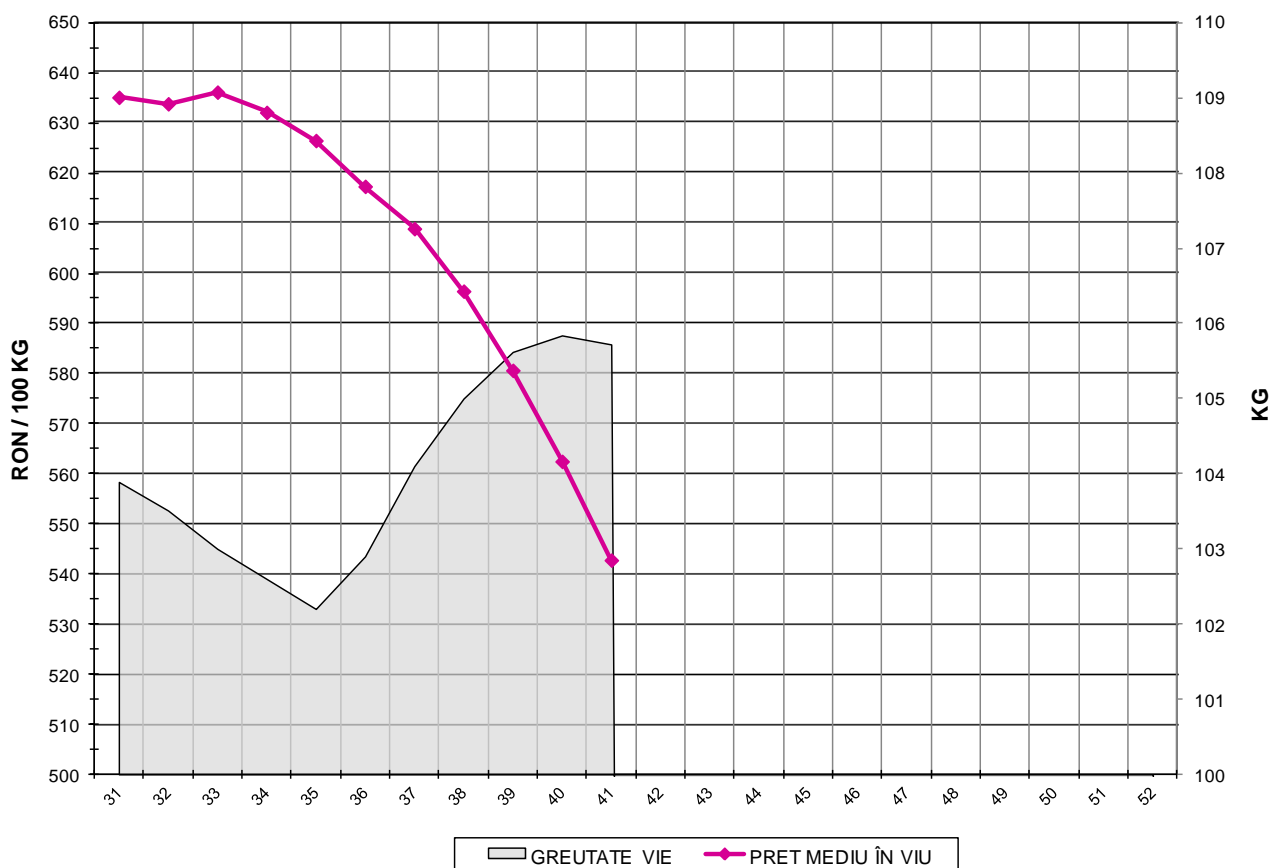
Carcase incluse in raportul național de prețuri saptamanal:	nr	%
✓ clasele SEUROP	59,568	94.9%
<b>✓ clasele S&amp;E, pentru DG AGRI, conform art. 16 al O.M. 839 / 2014</b>	<b>55,889</b>	<b>89.0%</b>

Prețul de piață al porcilor  
în săptămâna 6 - 12 octombrie 2014

Clasa	% carne macră	Număr porci	% din total porci	Procent mediu carne macră	Greutate medie (kg)		Preț mediu (RON / 100 kg)	
					vie	carcasă caldă – 2%	viu	carcasă caldă – 2%
S	≥ 60	33,167	55.68	62.3	104.3	80.5	554.61	718.31
E	55 - 59.9	22,722	38.14	58.0	107.0	82.5	534.31	693.16
U	50 - 54.9	3,354	5.63	53.3	110.6	85.5	498.85	645.32
R	45 - 49.9	299	0.50	48.3	113.9	88.7	431.03	553.60
O	40 - 44.9	23	0.04	43.4	114.6	90.1	439.54	558.83
P	< 40	3	0.01	36.5	105.9	81.0	468.26	612.39
<b>TOTAL</b>		<b>59,568</b>	<b>100.00</b>	<b>60.1</b>	<b>105.7</b>	<b>81.6</b>	<b>542.77</b>	<b>703.34</b>



EVOLUTIA SAPTAMANALA A PRETULUI DE PIATA ÎN VIU AL PORCILOR LA INTRAREA ÎN ABATOR

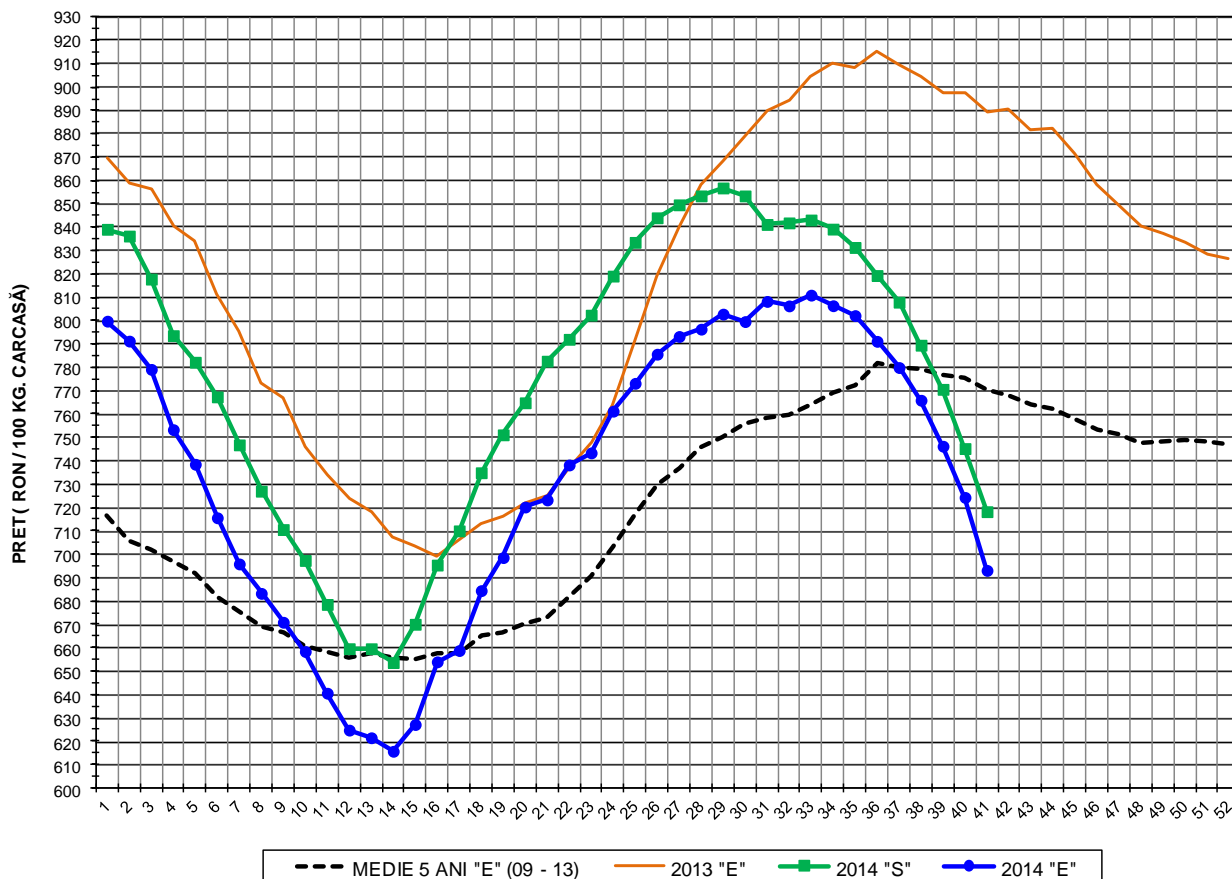


PREȚ ÎN VIU	
S41 2014	S41 / S40
RON 542.77	-3.50%

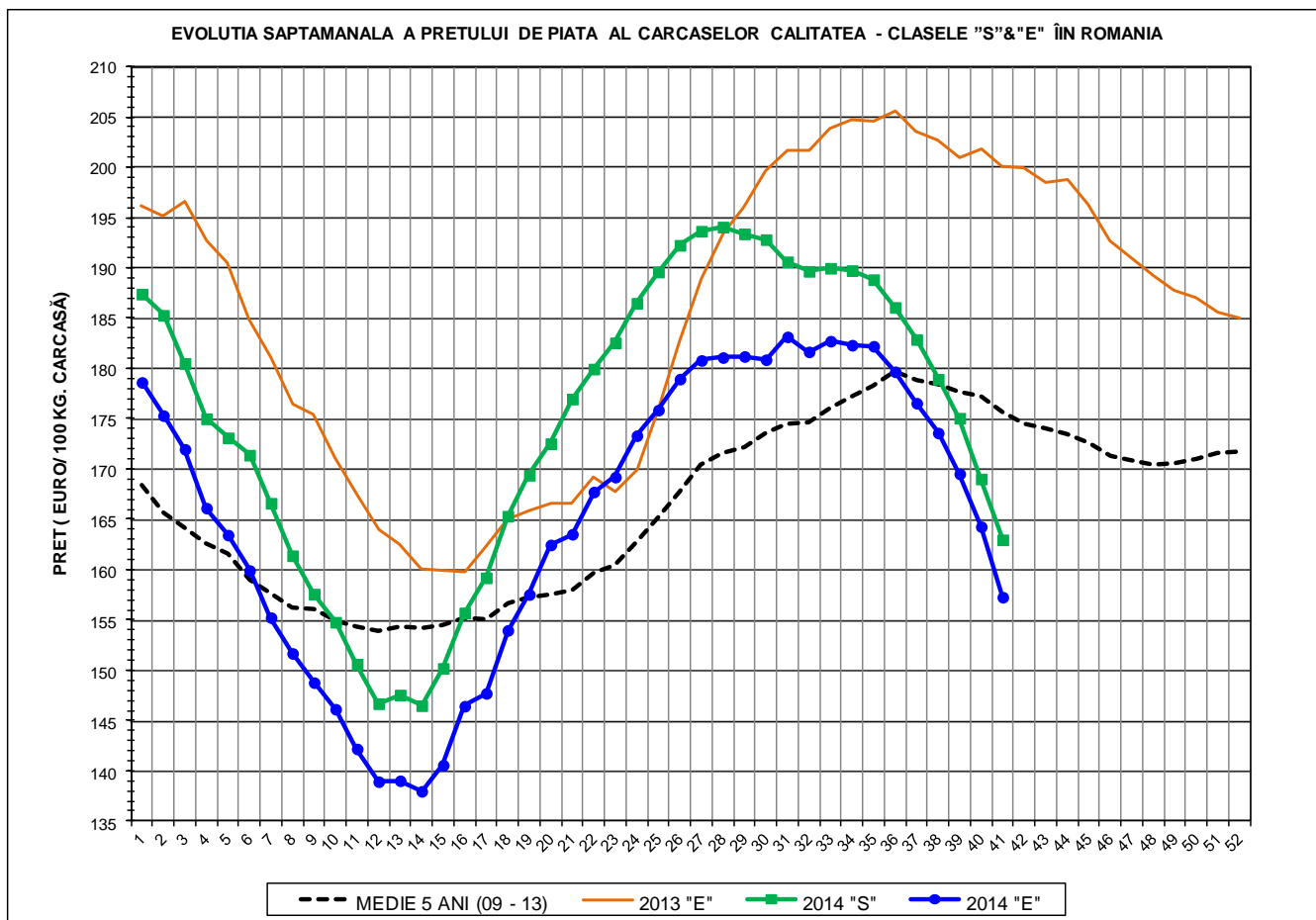
**PREȚUL PE PROCENT CARNE MACRĂ AL PORCILOR  
ÎN SĂPTĂMÂNA 6 - 12 OCTOMBRIE 2014**

% CARNE MACRĂ	NUMĂR PORCI	% CUMULATIV DIN TOTAL PORCI	GREUTATE (KG)		PREȚ MEDIU (RON/ 100 KG)	
			VIE	CARCASA CALDĂ - 2%	VIU	CARCASA CALDĂ - 2%
≥64	5,676	9.53	102.41	79.14	545.66	706.14
63	4,897	17.75	103.43	79.84	552.78	716.08
62	6,733	29.05	104.42	80.67	556.82	720.79
61	7,719	42.01	104.88	80.96	558.90	724.01
60	8,142	55.68	105.53	81.42	555.90	720.47
59	7,021	67.47	106.04	81.80	548.20	710.67
58	5,915	77.40	106.24	81.88	538.07	698.21
57	4,446	84.86	107.77	83.08	528.45	685.53
56	3,137	90.13	108.08	83.25	518.78	673.53
55	2,203	93.82	108.53	83.61	514.95	668.39
54	1,340	96.07	109.24	84.45	513.33	664.01
53	917	97.61	111.42	86.13	506.29	654.95
52	547	98.53	111.17	86.05	496.64	641.66
51	336	99.10	111.48	85.94	475.11	616.29
≤50	539	100.00	113.12	87.89	427.79	550.62
60.1	59,568	100.00	105.72	81.59	542.77	703.34

EVOLUTIA SAPTAMANALA A PRETULUI DE PIATA AL CARCASELOR - CLASELE "S" & "E" ÎN ROMANIA



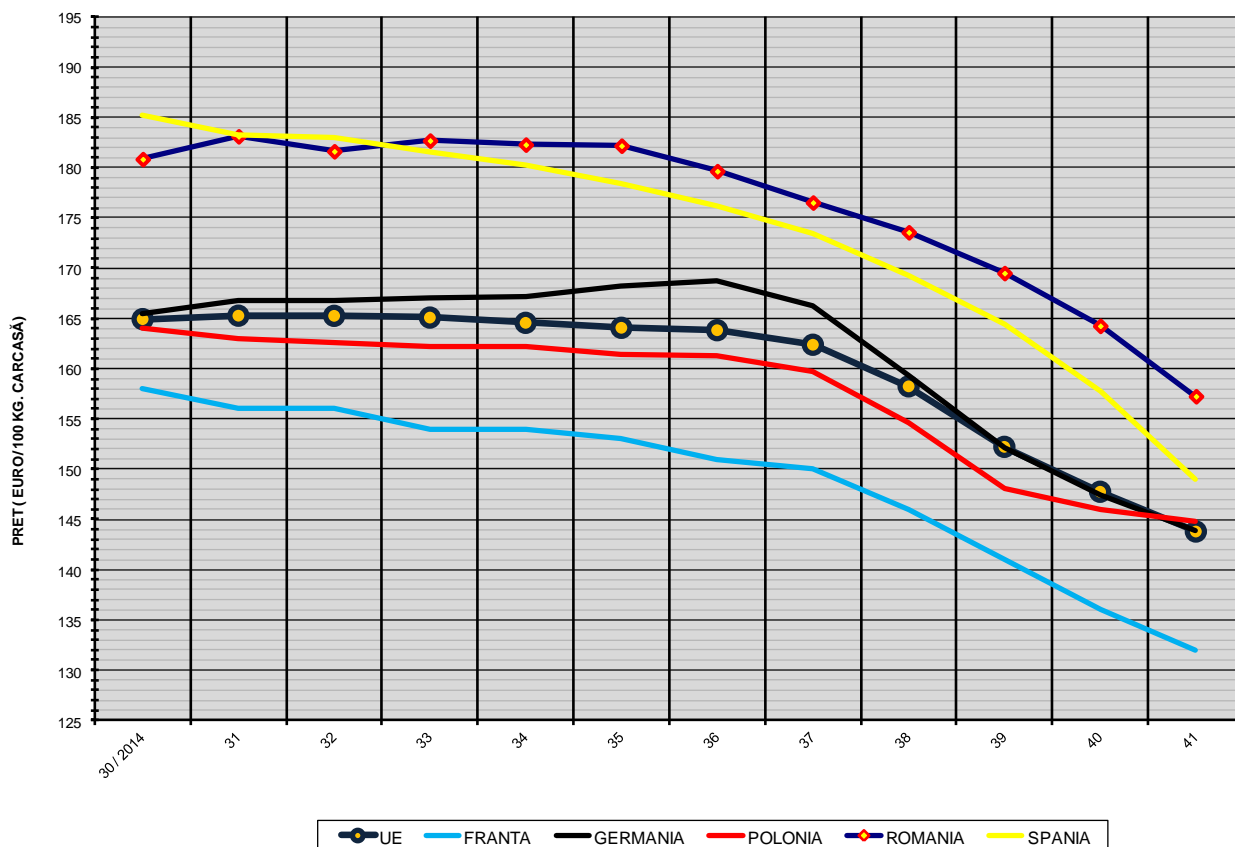
PREȚ NAȚIONAL CARCASE CALITATEA STANDARD - CLASELE "S" & "E"					
CLASA	S41 2014	S41 / S40	S41 / S1	S41 2014 / S41 2013	S41 2014 / MEDIE 5 ANI
S	RON 718.31	-3.63%	-14.40%	-	-
E	RON 693.16	-4.31%	-13.34%	-22.05%	-10.01%



<b>PREȚ NAȚIONAL CARCASE CALITATEA STANDARD - CLASELE "S"&amp;"E"</b>					
<b>CLASA</b>	<b>S41 2014</b>	<b>S41 / S40</b>	<b>S41 / S1</b>	<b>S41 2014 /S41 2013</b>	<b>S41 2014 /MEDIE 5 ANI</b>
<b>S</b>	<b>€ 162.98</b>	<b>-3.58%</b>	<b>-13.03%</b>	<b>-</b>	<b>-</b>
<b>E</b>	<b>€ 157.27</b>	<b>-4.27%</b>	<b>-11.95%</b>	<b>-21.39%</b>	<b>-10.43%</b>



EVOLUTIA SĂPTĂMÂNĂLĂ A PREȚULUI CLASA "E" ÎN UE ȘI ÎN CÂTEVA STATE MEMBRE



COMPARAȚII DE PREȚURI											
S41 2014 =	UE28	FR	DE	PL	RO	ES	RO - UE28	RO - FR	RO - DE	RO - PL	RO - ES
	€ 143.79	€ 132.00	€ 143.94	€ 144.79	€ 157.27	€ 149.02	€ 13.48 ( 9.4% )	€ 25.27 ( 19.1% )	€ 13.33 ( 9.3% )	€ 12.48 ( 8.6% )	€ 8.25 ( 5.5% )



PREȚUL CARCASELOR DIN CLASA "E" ÎN STATELE MEMBRE VERSUS PREȚUL UE (FĂRĂ ITALIA)  
ÎN SĂPTĂMÂNA 6 - 12 OCTOMBRIE 2014

