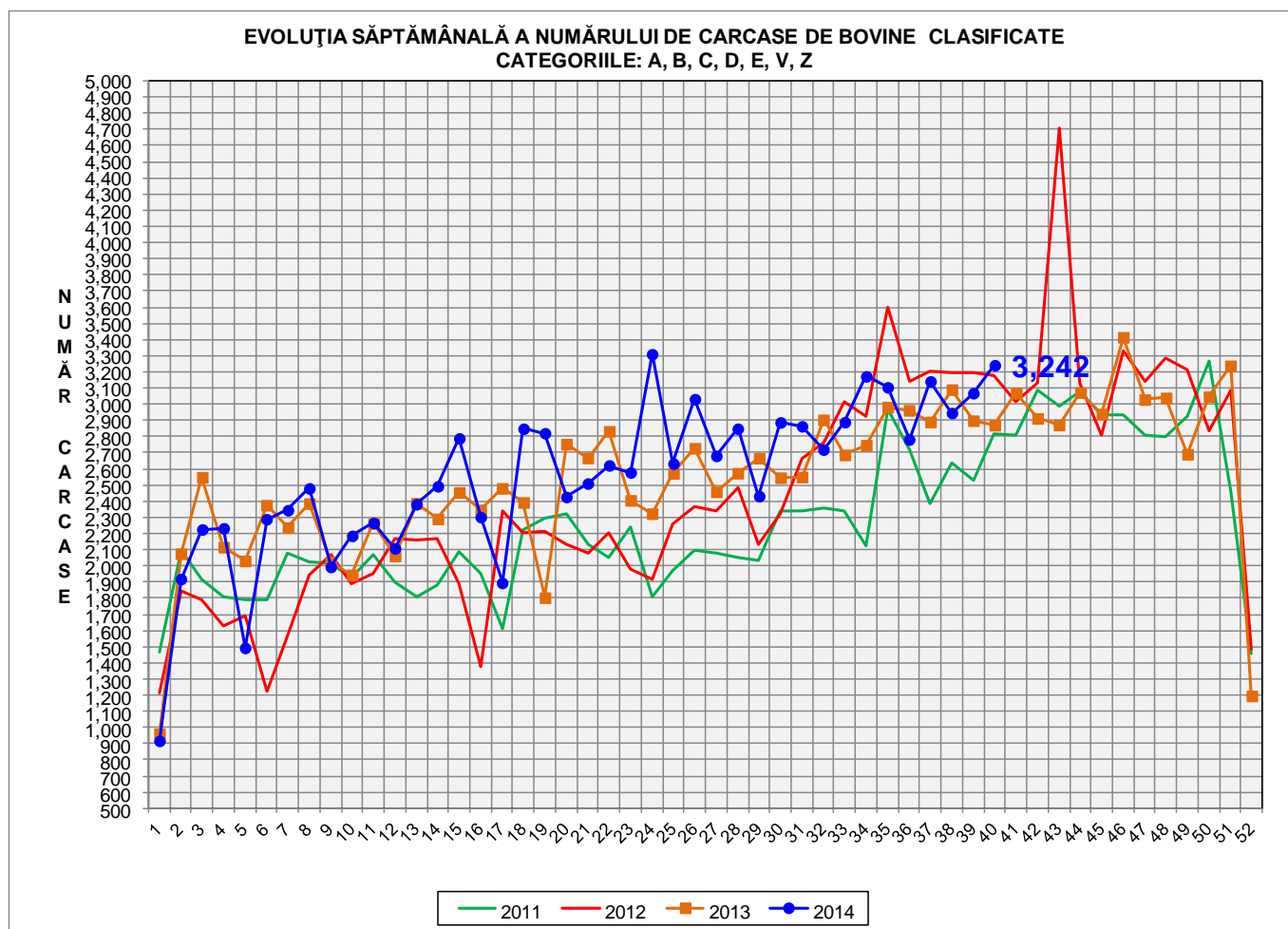




Rezultatele clasificării carcaselor de bovine

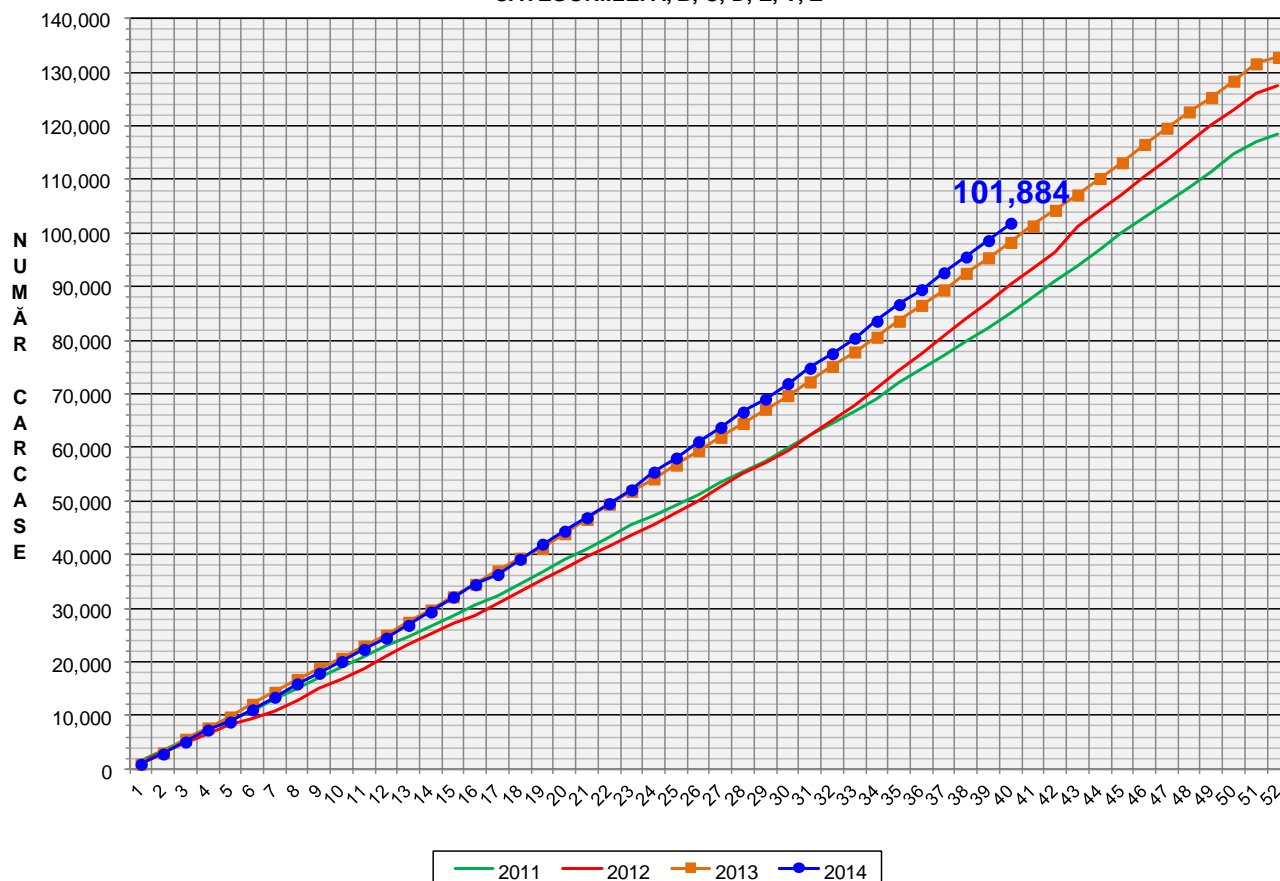
Săptămâna 40 (29 septembrie – 5 octombrie 2014)



% Modificare	
S40/ S39	S40 2014 / S40 2013
5.6%	12.9%



EVOLUȚIA SĂPTĂMÂNALĂ CUMULATIVĂ A NUMĂRULUI DE CARCASE DE BOVINE CLASIFICATE
CATEGORIILE: A, B, C, D, E, V, Z



% Modificare
S40 2014 /
S40 2013
3.6%



Raport național clasificare carcase de bovine cu vârsta de 8 luni sau mai mult, conform grilei UE extinsă

Săptămâna: 40

din: 29 septembrie 2014

până în: 5 octombrie 2014

"A"- CARCASE DE MASCLUI NECASTRATI CU VÂRSTA CUPRINSĂ ÎNTRU 12 LUNI ȘI MAI PUȚIN DE 24 DE LUNI (TĂURĂȘI)													
CONFORMAȚIE	GRĂSIME										TOTAL		
	1		2		3		4		5		NUMĂR	% DIN TOTAL	GREUTATE MEDIE
	NUMĂR	% DIN TOTAL	NUMĂR	% DIN TOTAL	NUMĂR	% DIN TOTAL	NUMĂR	% DIN TOTAL	NUMĂR	% DIN TOTAL			
E	0	0.00	0	0.00	0	0.00	0	0.00	0	0.00	0	0.00	0.00
U	0	0.00	1	0.16	13	2.09	3	0.48	0	0.00	17	2.74	417.36
R	20	3.22	21	3.38	6	0.97	0	0.00	0	0.00	47	7.57	296.59
O+	95	15.30	56	9.02	8	1.29	0	0.00	0	0.00	159	25.60	259.62
-O	90	14.49	38	6.12	2	0.32	0	0.00	0	0.00	130	20.93	224.20
P+	186	29.95	36	5.80	0	0.00	0	0.00	0	0.00	222	35.75	189.06
-P	46	7.41	0	0.00	0	0.00	0	0.00	0	0.00	46	7.41	148.54
TOTAL	437	70.37	152	24.48	29	4.67	3	0.48	0	0.00	621	100.00	225.87

"B"- CARCASE DE MASCLUI NECASTRATI CU VÂRSTA DE 24 DE LUNI ȘI MAI MULT (TAURI)													
CONFORMAȚIE	GRĂSIME										TOTAL		
	1		2		3		4		5		NUMĂR	% DIN TOTAL	GREUTATE MEDIE
	NUMĂR	% DIN TOTAL	NUMĂR	% DIN TOTAL	NUMĂR	% DIN TOTAL	NUMĂR	% DIN TOTAL	NUMĂR	% DIN TOTAL			
E	0	0.00	0	0.00	0	0.00	0	0.00	0	0.00	0	0.00	0.00
U	3	1.49	0	0.00	0	0.00	0	0.00	0	0.00	3	1.49	434.86
R	8	3.98	21	10.45	6	2.99	0	0.00	0	0.00	35	17.41	354.98
O+	28	13.93	26	12.94	5	2.49	2	1.00	0	0.00	61	30.35	292.32
-O	25	12.44	13	6.47	0	0.00	0	0.00	0	0.00	38	18.91	238.40
P+	28	13.93	11	5.47	0	0.00	0	0.00	0	0.00	39	19.40	225.36
-P	25	12.44	0	0.00	0	0.00	0	0.00	0	0.00	25	12.44	177.85
TOTAL	117	58.21	71	35.32	11	5.47	2	1.00	0	0.00	201	100.00	267.93

"C"- CARCASE DE MASCLUI CASTRATI CU VÂRSTA DE 12 LUNI ȘI MAI MULT (BOI)													
CONFORMAȚIE	GRĂSIME										TOTAL		
	1		2		3		4		5		NUMĂR	% DIN TOTAL	GREUTATE MEDIE
	NUMĂR	% DIN TOTAL	NUMĂR	% DIN TOTAL	NUMĂR	% DIN TOTAL	NUMĂR	% DIN TOTAL	NUMĂR	% DIN TOTAL			
E	0	0.00	0	0.00	0	0.00	0	0.00	0	0.00	0	0.00	0.00
U	0	0.00	0	0.00	4	4.76	0	0.00	0	0.00	4	4.76	342.27
R	0	0.00	0	0.00	4	4.76	2	2.38	0	0.00	6	7.14	335.98
O+	2	2.38	8	9.52	2	2.38	2	2.38	0	0.00	14	16.67	334.86
-O	9	10.71	12	14.29	5	5.95	1	1.19	0	0.00	27	32.14	321.31
P+	1	1.19	25	29.76	0	0.00	0	0.00	0	0.00	26	30.95	289.64
-P	7	8.33	0	0.00	0	0.00	0	0.00	0	0.00	7	8.33	162.26
TOTAL	19	22.62	45	53.57	15	17.86	5	5.95	0	0.00	84	100.00	302.55

"D"- CARCASE DE FEMELE CARE AU FĂȚAT (VACI)													
CONFORMAȚIE	GRĂSIME										TOTAL		
	1		2		3		4		5		NUMĂR	% DIN TOTAL	GREUTATE MEDIE
	NUMĂR	% DIN TOTAL	NUMĂR	% DIN TOTAL	NUMĂR	% DIN TOTAL	NUMĂR	% DIN TOTAL	NUMĂR	% DIN TOTAL			
E	0	0.00	0	0.00	0	0.00	0	0.00	0	0.00	0	0.00	0.00
U	0	0.00	0	0.00	0	0.00	0	0.00	0	0.00	0	0.00	0.00
R	1	0.06	5	0.28	11	0.62	6	0.34	2	0.11	25	1.41	353.09
O+	58	3.27	105	5.92	67	3.78	23	1.30	11	0.62	264	14.89	291.36
-O	128	7.22	131	7.39	61	3.44	11	0.62	1	0.06	332	18.73	245.38
P+	244	13.76	235	13.25	40	2.26	0	0.00	0	0.00	519	29.27	227.43
-P	579	32.66	52	2.93	2	0.11	0	0.00	0	0.00	633	35.70	189.49
TOTAL	1010	56.97	528	29.78	181	10.21	40	2.26	14	0.79	1773	100.00	228.54

"E"- CARCASE ALE ALTOR BOVINE FEMELE CU VÂRSTA DE 12 LUNI ȘI MAI MULT (VITELE)													
CONFORMAȚIE	GRĂSIME										TOTAL		
	1		2		3		4		5		NUMĂR	% DIN TOTAL	GREUTATE MEDIE
	NUMĂR	% DIN TOTAL	NUMĂR	% DIN TOTAL	NUMĂR	% DIN TOTAL	NUMĂR	% DIN TOTAL	NUMĂR	% DIN TOTAL			
E	0	0.00	0	0.00	0	0.00	0	0.00	0	0.00	0	0.00	0.00
U	0	0.00	0	0.00	0	0.00	0	0.00	0	0.00	0	0.00	0.00
R	1	0.30	1	0.30	1	0.30	1	0.30	0	0.00	4	1.22	313.48
O+	9	2.74	27	8.21	23	6.99	2	0.61	0	0.00	61	18.54	247.75
-O	12	3.65	43	13.07	17	5.17	1	0.30	0	0.00	73	22.19	226.61
P+	91	27.66	37	11.25	5	1.52	0	0.00	0	0.00	133	40.43	192.79
-P	56	17.02	2	0.61	0	0.00	0	0.00	0	0.00	58	17.63	150.61
TOTAL	169	51.37	110	33.43	46	13.98	4	1.22	0	0.00	329	100.00	204.51

"Z"- CARCASE DE BOVINE CU VÂRSTA CUPRINSĂ ÎNTRU 8 LUNI ȘI MAI PUȚIN DE 12 LUNI (TINERET BOVIN)													
CONFORMAȚIE	GRĂSIME										TOTAL		
	1		2		3		4		5		NUMĂR	% DIN TOTAL	GREUTATE MEDIE
	NUMĂR	% DIN TOTAL	NUMĂR	% DIN TOTAL	NUMĂR	% DIN TOTAL	NUMĂR	% DIN TOTAL	NUMĂR	% DIN TOTAL			
E	0	0.00	0	0.00	0	0.00	0	0.00	0	0.00	0	0.00	0.00
U	0	0.00	0	0.00	0	0.00	0	0.00	0	0.00	0	0.00	0.00
R	1	0.87	0	0.00	0	0.00	0	0.00	0	0.00	1	0.87	329.28
O+	10	8.70	5	4.35	0	0.00	0	0.00	0	0.00	15	13.04	196.58
-O	5	4.35	3	2.61	0	0.00	0	0.00	0	0.00	8	6.96	221.90
P+	46	40.00	10	8.70	0	0.00	0	0.00	0	0.00	56	48.70	155.78
-P	35	30.43	0	0.00	0	0.00	0	0.00	0	0.00	35	30.43	148.88
TOTAL	97	84.35	18	15.65	0	0.00	0	0.00	0	0.00	115	100.00	165.11

TOATE CATEGORIILE													
CONFORMAȚIE	GRĂSIME										TOTAL		
	1		2		3		4		5		NUMĂR	% DIN TOTAL	GREUTATE MEDIE
	NUMĂR	% DIN TOTAL	NUMĂR	% DIN TOTAL	NUMĂR	% DIN TOTAL	NUMĂR	% DIN TOTAL	NUMĂR	% DIN TOTAL			
E	0	0.00	0	0.00	0	0.00	0	0.00	0	0.00	0	0.00	0.00
U	3	0.10	1	0.03	17	0.54	3	0.10	0	0.00	24	0.77	407.04
R	31	0.99	48	1.54	28	0.90	9	0.29	2	0.06	118	3.78	328.73
O+	202	6.47	227	7.27	105	3.36	29	0.93	11	0.35	574	18.38	276.62
-O	269	8.61	240	7.68	85	2.72	13	0.42	1	0.03	608	19.47	241.22
P+	596	19.08	354	11.34	45	1.44	0	0.00	0	0.00	995	31.86	211.75
-P	748	23.95	54	1.73	2	0.06	0	0.00	0	0.00	804	25.74	181.98
TOTAL	1849	59.21	924	29.59	282	9.03	54	1.73	14	0.45	3123	100.00	227.67



Raport național clasificare pentru categoria "A"- carcase de masculi necastrați cu vârsta cuprinsă între 12 luni și mai puțin de 24 de luni (tăurași)

Săptămâna: 40

din: 29 septembrie 2014

până în: 5 octombrie 2014

GRASIME	CONFORMAȚIE	NUMAR	PROCENT DIN TOTAL	GREUTATE MEDIE
1	E	0	0.00	0.00
	U	0	0.00	0.00
	R	20	3.22	288.24
	O+	95	15.30	241.95
	-O	90	14.49	214.20
	P+	186	29.95	183.48
	-P	46	7.41	148.54
	TOTAL	437	70.37	203.63
2	E	0	0.00	0.00
	U	1	0.16	380.24
	R	21	3.38	288.24
	O+	56	9.02	280.77
	-O	38	6.12	244.65
	P+	36	5.80	217.88
	-P	0	0.00	0.00
	TOTAL	152	24.48	258.53
3	E	0	0.00	0.00
	U	13	2.09	415.90
	R	6	0.97	353.62
	O+	8	1.29	321.48
	-O	2	0.32	285.67
	P+	0	0.00	0.00
	-P	0	0.00	0.00
	TOTAL	29	4.67	367.98
4	E	0	0.00	0.00
	U	3	0.48	436.10
	R	0	0.00	0.00
	O+	0	0.00	0.00
	-O	0	0.00	0.00
	P+	0	0.00	0.00
	-P	0	0.00	0.00
	TOTAL	3	0.48	436.10
TOTAL	E	0	0.00	0.00
	U	17	2.74	417.36
	R	47	7.57	296.59
	O+	159	25.60	259.62
	-O	130	20.93	224.20
	P+	222	35.75	189.06
	-P	46	7.41	148.54
	TOTAL	621	100.00	225.87



Raport național clasificare pentru categoria "B"- carcase de masculi necastrați cu vârsta de 24 de luni și mai mult (tauri)

Săptămâna: 40

din: 29 septembrie 2014

până în: 5 octombrie 2014

GRASIME	CONFORMAȚIE	NUMAR	PROCENT DIN TOTAL	GREUTATE MEDIE
1	E	0	0.00	0.00
	U	3	1.49	434.86
	R	8	3.98	320.44
	O+	28	13.93	277.76
	-O	25	12.44	223.05
	P+	28	13.93	219.28
	-P	25	12.44	177.85
	TOTAL	117	58.21	237.67
2	E	0	0.00	0.00
	U	0	0.00	0.00
	R	21	10.45	358.49
	O+	26	12.94	298.65
	-O	13	6.47	267.92
	P+	11	5.47	240.84
	-P	0	0.00	0.00
	TOTAL	71	35.32	301.77
3	E	0	0.00	0.00
	U	0	0.00	0.00
	R	6	2.99	388.73
	O+	5	2.49	317.96
	-O	0	0.00	0.00
	P+	0	0.00	0.00
	-P	0	0.00	0.00
	TOTAL	11	5.47	356.56
4	E	0	0.00	0.00
	U	0	0.00	0.00
	R	0	0.00	0.00
	O+	2	1.00	349.57
	-O	0	0.00	0.00
	P+	0	0.00	0.00
	-P	0	0.00	0.00
	TOTAL	2	1.00	349.57
TOTAL	E	0	0.00	0.00
	U	3	1.49	434.86
	R	35	17.41	354.98
	O+	61	30.35	292.32
	-O	38	18.91	238.40
	P+	39	19.40	225.36
	-P	25	12.44	177.85
	TOTAL	201	100.00	267.93



Raport național clasificare pentru categoria "C" - carcase de masculi castrați cu vârsta de 12 luni și mai mult (boi)

Săptămâna: 40

din: 29 septembrie 2014

până în: 5 octombrie 2014

GRASIME	CONFORMAȚIE	NUMAR	PROCENT DIN TOTAL	GREUTATE MEDIE
1	E	0	0.00	0.00
	U	0	0.00	0.00
	R	0	0.00	0.00
	O+	2	2.38	180.60
	-O	9	10.71	202.22
	P+	1	1.19	221.68
	-P	7	8.33	162.26
	TOTAL	19	22.62	186.25
2	E	0	0.00	0.00
	U	0	0.00	0.00
	R	0	0.00	0.00
	O+	8	9.52	331.62
	-O	12	14.29	363.87
	P+	25	29.76	292.35
	-P	0	0.00	0.00
	TOTAL	45	53.57	318.41
3	E	0	0.00	0.00
	U	4	4.76	342.27
	R	4	4.76	340.80
	O+	2	2.38	464.03
	-O	5	5.95	412.32
	P+	0	0.00	0.00
	-P	0	0.00	0.00
	TOTAL	15	17.86	381.46
4	E	0	0.00	0.00
	U	0	0.00	0.00
	R	2	2.38	326.34
	O+	2	2.38	372.89
	-O	1	1.19	427.28
	P+	0	0.00	0.00
	-P	0	0.00	0.00
	TOTAL	5	5.95	365.15
TOTAL	E	0	0.00	0.00
	U	4	4.76	342.27
	R	6	7.14	335.98
	O+	14	16.67	334.86
	-O	27	32.14	321.31
	P+	26	30.95	289.64
	-P	7	8.33	162.26
	TOTAL	84	100.00	302.55



Raport național clasificare pentru categoria "D"- carcase de femele care au fătat (vacii)

Săptămâna: 40

din: 29 septembrie 2014

până în: 5 octombrie 2014

GRASIME	CONFORMAȚIE	NUMAR	PROCENT DIN TOTAL	GREUTATE MEDIE
1	E	0	0.00	0.00
	U	0	0.00	0.00
	R	1	0.06	382.00
	O+	58	3.27	255.53
	-O	128	7.22	211.92
	P+	244	13.76	214.68
	-P	579	32.66	186.06
	TOTAL	1010	56.97	200.43
2	E	0	0.00	0.00
	U	0	0.00	0.00
	R	5	0.28	310.74
	O+	105	5.92	279.89
	-O	131	7.39	251.19
	P+	235	13.25	234.14
	-P	52	2.93	226.73
	TOTAL	528	29.78	247.46
3	E	0	0.00	0.00
	U	0	0.00	0.00
	R	11	0.62	329.09
	O+	67	3.78	310.41
	-O	61	3.44	291.46
	P+	40	2.26	265.75
	-P	2	0.11	215.11
	TOTAL	181	10.21	294.23
4	E	0	0.00	0.00
	U	0	0.00	0.00
	R	6	0.34	406.80
	O+	23	1.30	352.79
	-O	11	0.62	299.32
	P+	0	0.00	0.00
	-P	0	0.00	0.00
	TOTAL	40	2.26	346.19
5	E	0	0.00	0.00
	U	0	0.00	0.00
	R	2	0.11	415.40
	O+	11	0.62	345.20
	-O	1	0.06	363.58
	P+	0	0.00	0.00
	-P	0	0.00	0.00
	TOTAL	14	0.79	356.54
TOTAL	E	0	0.00	0.00
	U	0	0.00	0.00
	R	25	1.41	353.09
	O+	264	14.89	291.36
	-O	332	18.73	245.38
	P+	519	29.27	227.43
	-P	633	35.70	189.49
	TOTAL	1773	100.00	228.54



Raport național clasificare pentru categoria "E"- carcase ale altor bovine femele cu vârsta de 12 luni și mai mult (vițele)

Săptămâna: 40

din: 29 septembrie 2014

până în: 5 octombrie 2014

GRASIME	CONFORMAȚIE	NUMAR	PROCENT DIN TOTAL	GREUTATE MEDIE
1	E	0	0.00	0.00
	U	0	0.00	0.00
	R	1	0.30	236.18
	O+	9	2.74	226.07
	-O	12	3.65	184.27
	P+	91	27.66	181.93
	-P	56	17.02	149.55
	TOTAL	169	51.37	174.04
2	E	0	0.00	0.00
	U	0	0.00	0.00
	R	1	0.30	348.88
	O+	27	8.21	248.06
	-O	43	13.07	229.76
	P+	37	11.25	211.35
	-P	2	0.61	180.32
	TOTAL	110	33.43	228.24
3	E	0	0.00	0.00
	U	0	0.00	0.00
	R	1	0.30	307.23
	O+	23	6.99	253.93
	-O	17	5.17	252.35
	P+	5	1.52	252.98
	-P	0	0.00	0.00
	TOTAL	46	13.98	254.40
4	E	0	0.00	0.00
	U	0	0.00	0.00
	R	1	0.30	361.62
	O+	2	0.61	269.99
	-O	1	0.30	161.50
	P+	0	0.00	0.00
	-P	0	0.00	0.00
	TOTAL	4	1.22	265.78
TOTAL	E	0	0.00	0.00
	U	0	0.00	0.00
	R	4	1.22	313.48
	O+	61	18.54	247.75
	-O	73	22.19	226.61
	P+	133	40.43	192.79
	-P	58	17.63	150.61
	TOTAL	329	100.00	204.51

Raport național clasificare pentru categoria "Z"- carcase de bovine cu vârsta cuprinsă între 8 luni și mai puțin de 12 luni (tineret bovin)

Săptămâna: 40

din: 29 septembrie 2014

până în: 5 octombrie 2014

GRASIME	CONFORMAȚIE	NUMAR	PROCENT DIN TOTAL	GREUTATE MEDIE
1	E	0	0.00	0.00
	U	0	0.00	0.00
	R	1	0.87	329.28
	O+	10	8.70	171.68
	-O	5	4.35	211.81
	P+	46	40.00	150.76
	-P	35	30.43	148.88
	TOTAL	97	84.35	157.22
2	E	0	0.00	0.00
	U	0	0.00	0.00
	R	0	0.00	0.00
	O+	5	4.35	246.39
	-O	3	2.61	238.73
	P+	10	8.70	178.87
	-P	0	0.00	0.00
	TOTAL	18	15.65	207.60
TOTAL	E	0	0.00	0.00
	U	0	0.00	0.00
	R	1	0.87	329.28
	O+	15	13.04	196.58
	-O	8	6.96	221.90
	P+	56	48.70	155.78
	-P	35	30.43	148.88
	TOTAL	115	100.00	165.11



Raport național clasificare toate categoriile de carcase de bovine cu vârsta de 8 luni sau mai mult

Săptămâna: 40

din: 29 septembrie 2014

până în: 5 octombrie 2014

GRASIME	CONFORMAȚIE	NUMAR	PROCENT DIN TOTAL	GREUTATE MEDIE
1	E	0	0.00	0.00
	U	3	0.10	434.86
	R	31	0.99	299.22
	O+	202	6.47	246.02
	-O	269	8.61	212.16
	P+	596	19.08	195.24
	-P	748	23.95	178.78
	TOTAL	1849	59.21	198.72
2	E	0	0.00	0.00
	U	1	0.03	380.24
	R	48	1.54	322.58
	O+	227	7.27	279.56
	-O	240	7.68	252.70
	P+	354	11.34	232.86
	-P	54	1.73	225.01
	TOTAL	924	29.59	253.85
3	E	0	0.00	0.00
	U	17	0.54	398.57
	R	28	0.90	348.02
	O+	105	3.36	302.17
	-O	85	2.72	290.61
	P+	45	1.44	264.33
	-P	2	0.06	215.11
	TOTAL	282	9.03	302.39
4	E	0	0.00	0.00
	U	3	0.10	436.10
	R	9	0.29	383.90
	O+	29	0.93	348.24
	-O	13	0.42	298.56
	P+	0	0.00	0.00
	-P	0	0.00	0.00
	TOTAL	54	1.73	347.11
5	E	0	0.00	0.00
	U	0	0.00	0.00
	R	2	0.06	415.40
	O+	11	0.35	345.20
	-O	1	0.03	363.58
	P+	0	0.00	0.00
	-P	0	0.00	0.00
	TOTAL	14	0.45	356.54
TOTAL	E	0	0.00	0.00
	U	24	0.77	407.04
	R	118	3.78	328.73
	O+	574	18.38	276.62
	-O	608	19.47	241.22
	P+	995	31.86	211.75
	-P	804	25.74	181.98
	TOTAL	3123	100.00	227.67