

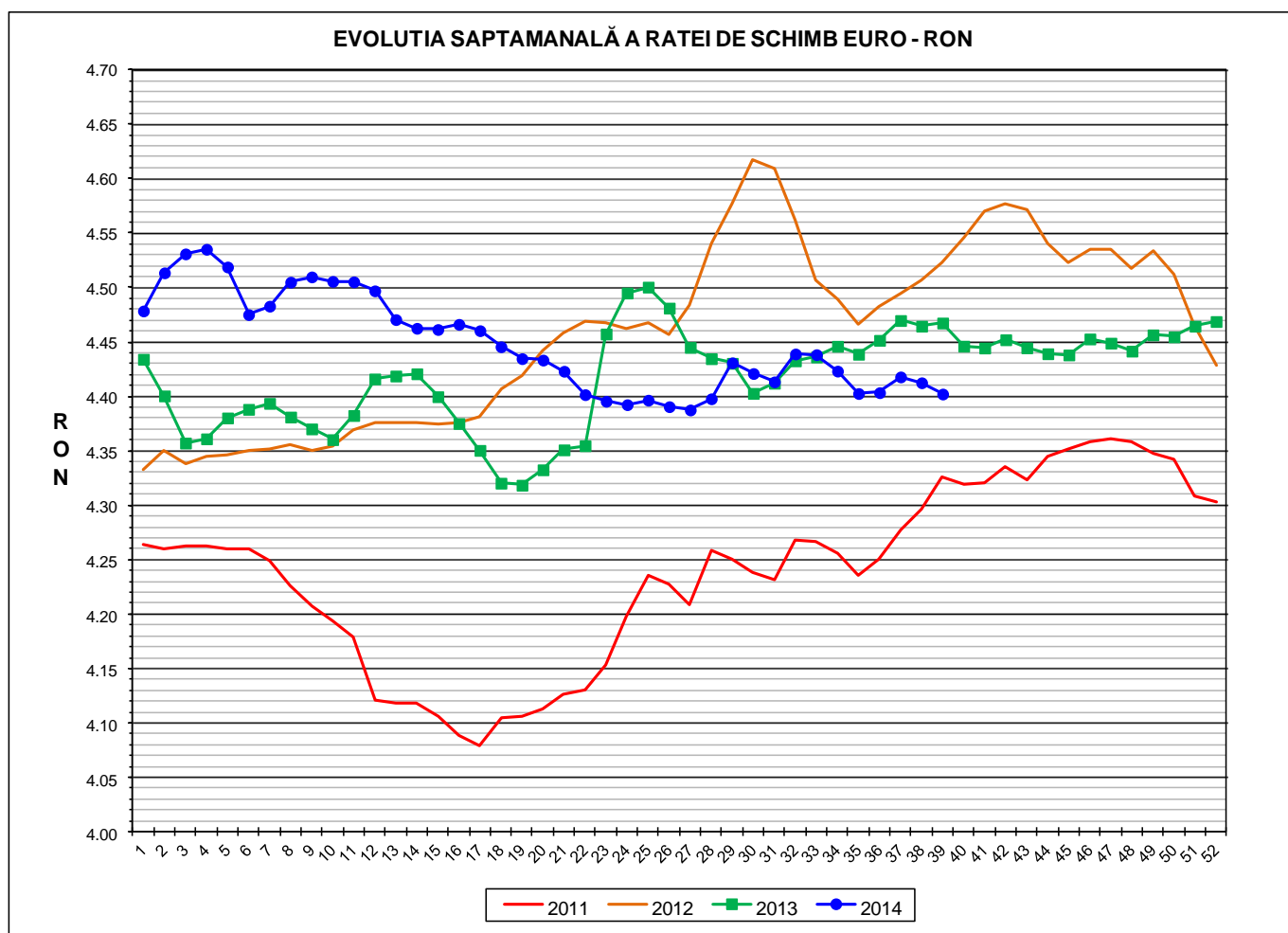


## Prețul de piață al porcilor la intrarea în abator Săptămâna 39 (22 – 28 septembrie 2014)

Prescurtări folosite: Sn = săptămâna numărul din anul calendaristic.

Sn / Sn-1 = variație săptămânală.

Variațiile săptămânale, cele față de săptămâna 1 sau anuale,  
sunt exprimate în %.



<b>RATA DE SCHIMB EURO - RON</b>			
<b>S39 2014</b>	<b>S39 / S38</b>	<b>S39 / S1</b>	<b>S39 2014 / S39 2013</b>
<b>1€ = 4.4022 RON</b>	<b>-0.24%</b>	<b>-1.70%</b>	<b>-1.46%</b>



Situația porcilor tranzacționați în săptămâna 22 - 28 septembrie 2014

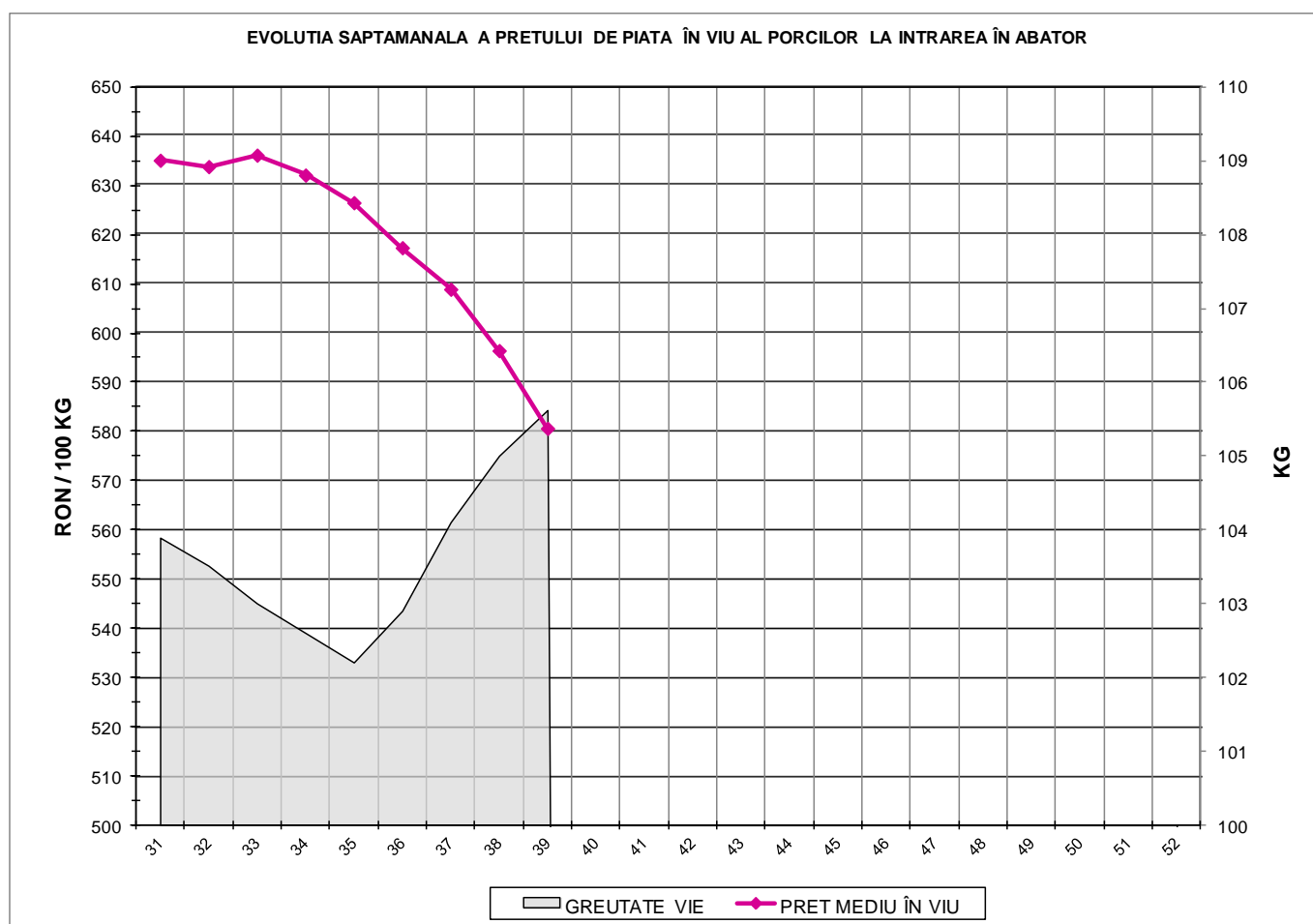
în funcție de tipul de preț la intrarea în abator

Carcase clasificate	Tip preț						Total	
	De bază 56% carne macră				Forfetar			
	lei / kg carcasă		lei / kg viu		lei / kg viu			
	nr	%	nr	%	nr	%	nr	%
Clasele SEUROP cu greutatea 50 - 120 kg	38,732	62.7%	21,249	34.4%	1,806	2.9%	61,787	100.0%
din care cu greutatea 60 - 120 kg cu preț fiabil	38,390	62.1%	21,086	34.1%	1,802	2.9%	61,278	99.2%
<b>din care clasele S&amp;E cu greutatea 60 - 120 kg, conform punctului 2, articolul 1, Regulamentul 148 / 2014 al COMISIEI</b>	<b>35,675</b>	<b>57.7%</b>	<b>20,023</b>	<b>32.4%</b>	<b>1,684</b>	<b>2.7%</b>	<b>57,382</b>	<b>92.9%</b>

Carcase incluse in raportul național de prețuri saptamanal:	nr	%
✓ clasele SEUROP	59,476	96.3%
<b>✓ clasele S&amp;E, pentru DG AGRI, conform art. 16 al O.M. 839 / 2014</b>	<b>55,698</b>	<b>90.1%</b>

Prețul de piață al porcilor  
în săptămâna 22 - 28 septembrie 2014

Clasa	% carne macră	Număr porci	% din total porci	Procent mediu carne macră	Greutate medie (kg)		Preț mediu (RON / 100 kg)	
					vie	carcasă caldă - 2%	viu	carcasă caldă - 2%
S	≥ 60	31,668	53.25	62.2	104.0	80.0	592.71	770.68
E	55 - 59.9	24,030	40.40	58.0	107.1	82.4	573.89	746.32
U	50 - 54.9	3,416	5.74	53.3	110.2	85.1	534.31	691.97
R	45 - 49.9	327	0.55	48.3	111.3	86.5	459.67	591.69
O	40 - 44.9	32	0.05	42.9	112.8	87.2	457.28	591.58
P	< 40	3	0.01	32.7	98.5	75.3	437.27	571.65
<b>TOTAL</b>		<b>59,476</b>	<b>100.00</b>	<b>59.9</b>	<b>105.6</b>	<b>81.3</b>	<b>580.65</b>	<b>754.81</b>

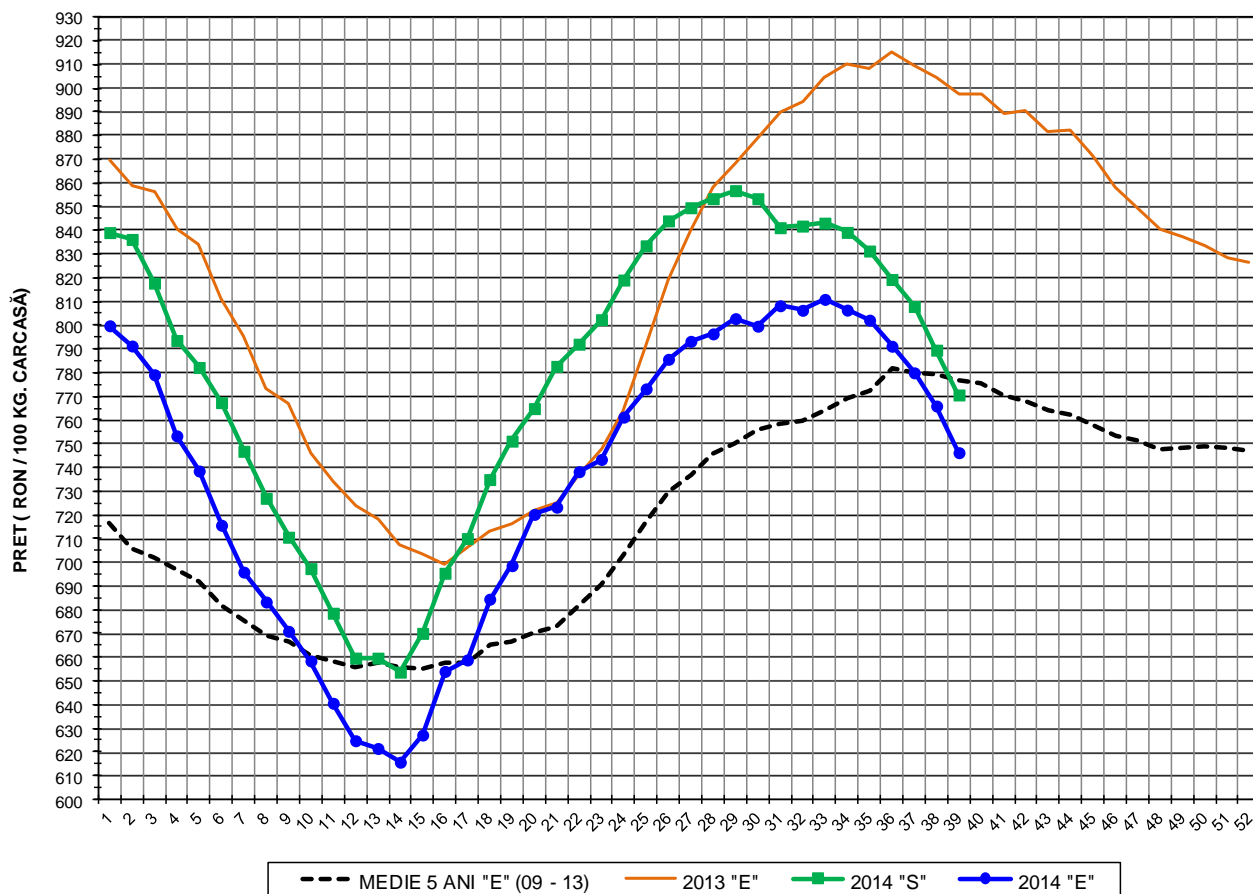


<b>PREȚ ÎN VIU</b>	
<b>S39 2014</b>	<b>S39 / S38</b>
<b>RON 580.65</b>	<b>-2.65%</b>

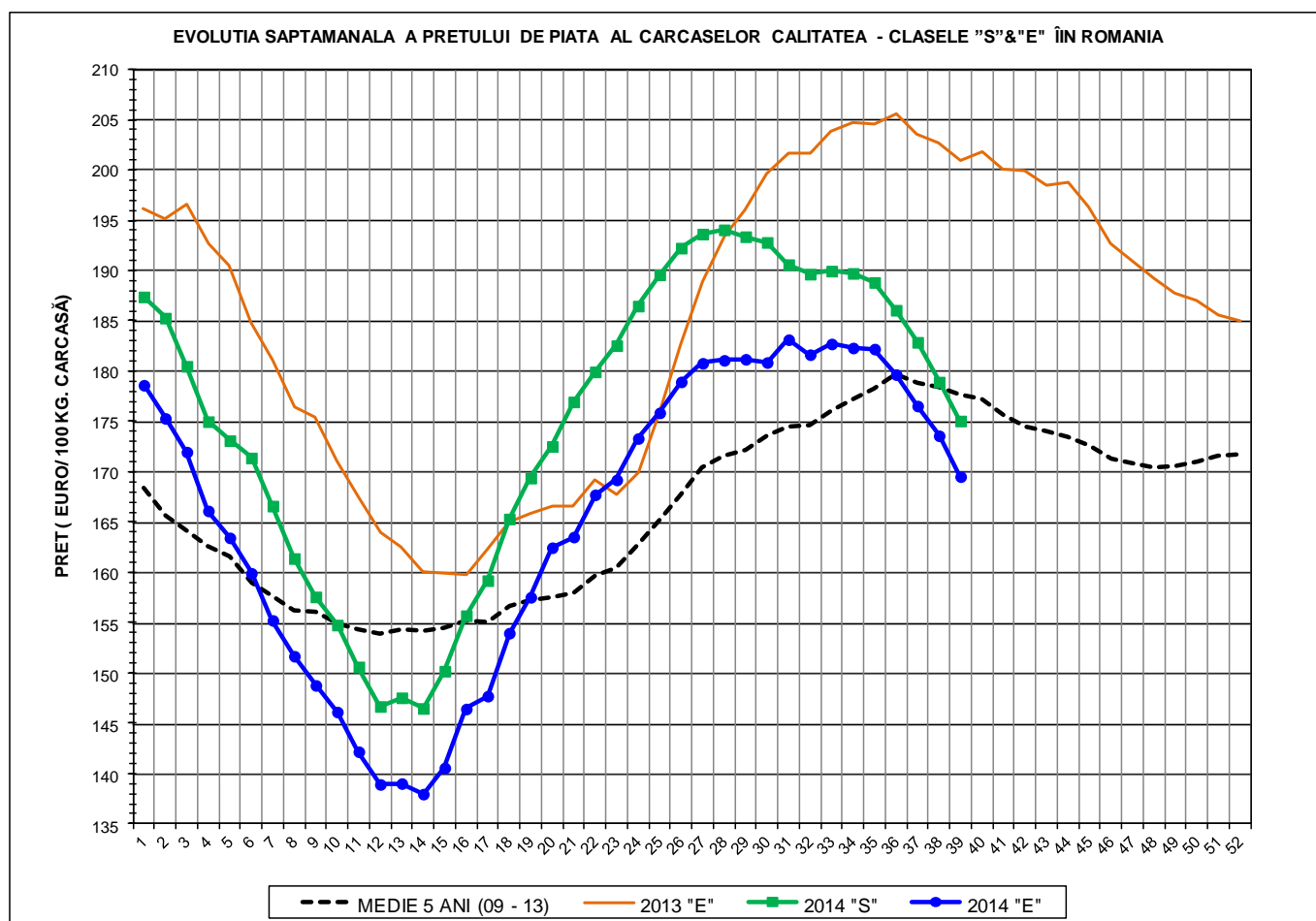
**PREȚUL PE PROCENT CARNE MACRĂ AL PORCILOR  
ÎN SĂPTĂMÂNA 22 - 28 SEPTEMBRIE 2014**

% CARNE MACRĂ	NUMĂR PORCI	% CUMULATIV DIN TOTAL PORCI	GREUTATE (KG)		PREȚ MEDIU (RON/ 100 KG)	
			VIE	CARCASA CALDĂ - 2%	VIU	CARCASA CALDĂ - 2%
≥64	4,974	8.36	102.37	78.65	585.52	762.11
63	4,587	16.08	102.74	78.94	590.76	768.88
62	6,218	26.53	103.64	79.75	594.14	772.15
61	7,749	39.56	104.62	80.50	596.59	775.28
60	8,140	53.25	105.23	80.95	593.32	771.31
59	7,366	65.63	105.99	81.49	587.61	764.30
58	6,172	76.01	106.95	82.23	577.88	751.63
57	4,682	83.88	107.39	82.56	567.83	738.60
56	3,520	89.80	108.17	83.21	559.33	727.11
55	2,290	93.65	108.68	83.64	554.79	720.88
54	1,351	95.92	109.41	84.49	552.26	715.12
53	906	97.44	110.79	85.65	541.73	700.76
52	551	98.37	110.34	85.10	530.02	687.23
51	377	99.00	110.93	85.39	507.82	659.68
≤50	593	100.00	110.97	86.06	457.51	589.97
60.1	59,476	100.00	105.62	81.25	580.65	754.81

EVOLUTIA SAPTAMANALA A PRETULUI DE PIATA AL CARCASELOR - CLASELE "S" & "E" ÎN ROMANIA



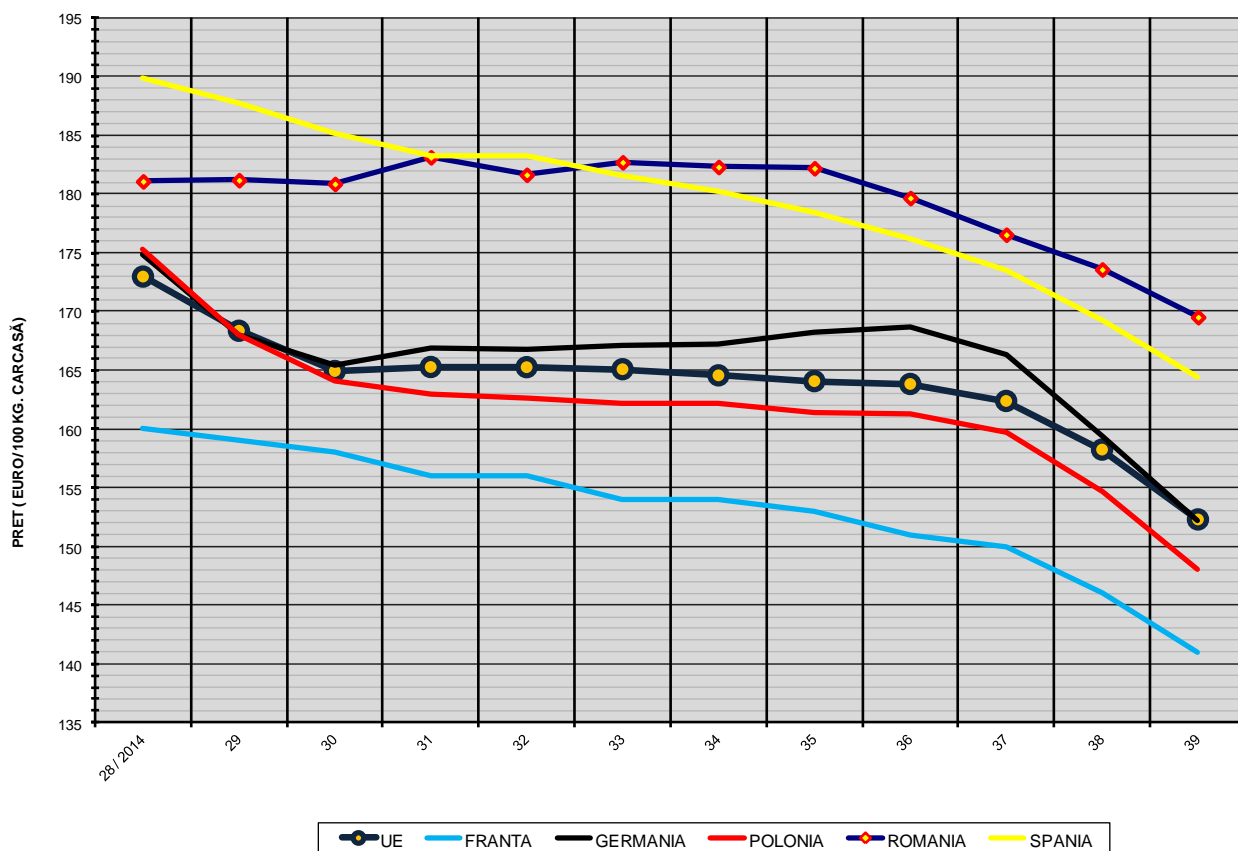
PREȚ NAȚIONAL CARCASE CALITATEA STANDARD - CLASELE "S" & "E"					
CLASA	S39 2014	S39 / S38	S39 / S1	S39 2014 /S39 2013	S39 2014 /MEDIE 5 ANI
S	RON 770.68	-2.39%	-8.16%	-	-
E	RON 746.32	-2.57%	-6.69%	-16.84%	-3.91%



<b>PREȚ NAȚIONAL CARCASE CALITATEA STANDARD - CLASELE "S"&amp;"E"</b>					
<b>CLASA</b>	<b>S39 2014</b>	<b>S39 / S38</b>	<b>S39 / S1</b>	<b>S39 2014 /S39 2013</b>	<b>S39 2014 /MEDIE 5 ANI</b>
<b>S</b>	<b>€ 175.07</b>	<b>-2.16%</b>	<b>-6.58%</b>	<b>-</b>	<b>-</b>
<b>E</b>	<b>€ 169.53</b>	<b>-2.34%</b>	<b>-5.09%</b>	<b>-15.60%</b>	<b>-4.58%</b>



EVOLUTIA SĂPTĂMÂNALĂ A PREȚULUI CLASA "E" ÎN UE ȘI ÎN CÂTEVA STATE MEMBRE



COMPARAȚII DE PREȚURI

S39 2014 =	UE28	FR	DE	PL	RO	ES	RO - UE28	RO - FR	RO - DE	RO - PL	RO - ES
	€ 152.29	€ 141.00	€ 152.17	€ 148.07	€ 169.53	€ 164.47	€ 17.24 ( 11.3% )	€ 28.53 ( 20.2% )	€ 17.36 ( 11.4% )	€ 21.46 ( 14.5% )	€ 5.06 ( 3.1% )



PREȚUL CARCASELOR DIN CLASA "E" ÎN STATELE MEMBRE VERSUS PREȚUL UE (FĂRĂ ITALIA)  
ÎN SĂPTĂMÂNA 22 - 28 SEPTEMBRIE 2014

