



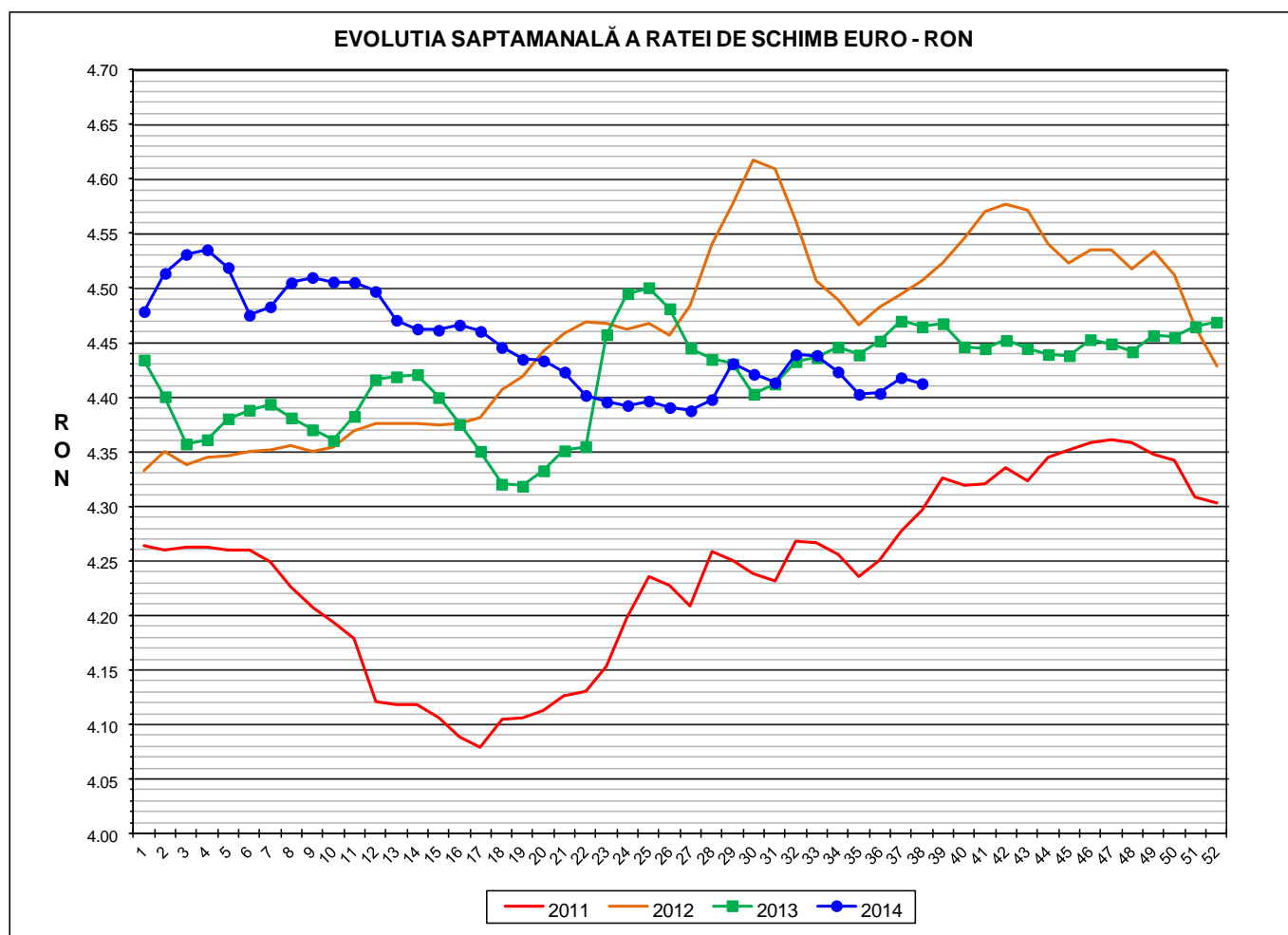
# Prețul de piață al porcilor la intrarea în abator

## Săptămâna 38 (15 – 21 septembrie 2014)

Prescurtări folosite: Sn = săptămâna numărul din anul calendaristic.

Sn / Sn-1 = variație săptămânală.

Variațiile săptămânale, cele față de săptămâna 1 sau anuale, sunt exprimate în %.



<b>RATA DE SCHIMB EURO - RON</b>			
<b>S38 2014</b>	<b>S38 / S37</b>	<b>S38 / S1</b>	<b>S38 2014 / S38 2013</b>
<b>1€ = 4.4126 RON</b>	<b>-0.12%</b>	<b>-1.47%</b>	<b>-1.16%</b>



Situația porcilor tranzacționați în săptămâna 15 - 21 septembrie 2014  
în funcție de tipul de preț la intrarea în abator

Carcase clasificate	Tip preț						Total	
	De bază 56% carne macră				Forfetar			
	lei / kg carcasă		lei / kg viu		lei / kg viu			
	nr	%	nr	%	nr	%	nr	%
Clasele SEUROP cu greutatea 50 - 120 kg	40,028	63.8%	20,745	33.1%	1,937	3.1%	62,710	100.0%
din care cu greutatea 60 - 120 kg cu preț fiabil	39,644	63.2%	20,335	32.4%	1,937	3.1%	61,916	98.7%
<b>din care clasele S&amp;E cu greutatea 60 - 120 kg, conform punctului 2, articolul 1, Regulamentul 148 / 2014 al COMISIEI</b>	<b>36,985</b>	<b>59.0%</b>	<b>19,346</b>	<b>30.8%</b>	<b>1,878</b>	<b>3.0%</b>	<b>58,209</b>	<b>92.8%</b>

Carcase incluse in raportul național de prețuri saptamanal:	nr	%
✓ clasele SEUROP	59,979	95.6%
<b>✓ clasele S&amp;E, pentru DG AGRI, conform art. 16 al O.M. 839 / 2014</b>	<b>56,331</b>	<b>89.8%</b>

Prețul de piață al porcilor  
în săptămâna 15 - 21 septembrie 2014

Clasa	% carne macră	Număr porci	% din total porci	Procent mediu carne macră	Greutate medie (kg)		Preț mediu (RON / 100 kg)	
					vie	carcasă caldă - 2%	viu	carcasă caldă - 2%
S	≥ 60	34,124	56.89	62.3	103.3	79.5	607.25	789.57
E	55 - 59.9	22,207	37.02	58.0	106.7	82.2	589.83	766.00
U	50 - 54.9	3,262	5.44	53.2	109.4	84.5	549.19	710.68
R	45 - 49.9	343	0.57	48.2	111.8	87.0	470.28	604.72
O	40 - 44.9	34	0.06	43.2	114.2	88.4	476.88	615.88
P	< 40	9	0.02	38.4	117.1	91.0	460.86	593.04
<b>TOTAL</b>		<b>59,979</b>	<b>100.00</b>	<b>60.1</b>	<b>105.0</b>	<b>80.8</b>	<b>596.46</b>	<b>774.93</b>

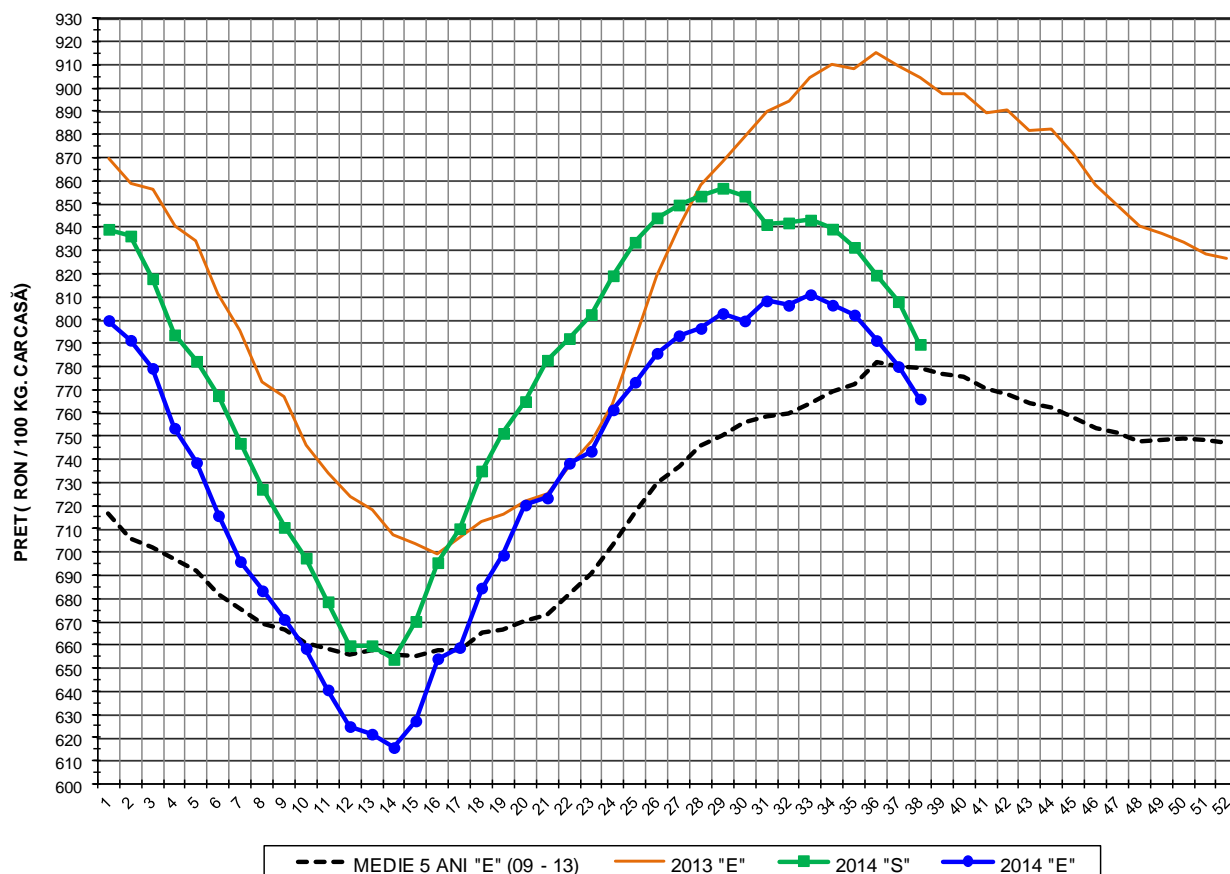


PREȚUL PE PROCENT CARNE MACRĂ AL PORCILOR  
ÎN SĂPTĂMÎNA 15 - 21 SEPTEMBRIE 2014

% CARNE MACRĂ	NUMĂR PORCI	% CUMULATIV DIN TOTAL PORCI	GREUTATE (KG)		PREȚ MEDIU (RON/ 100 KG)	
			VIE	CARCASA CALDĂ - 2%	VIU	CARCASA CALDĂ - 2%
≥64	5,449	9.08	102.30	78.84	600.36	778.96
63	5,049	17.50	102.54	78.91	604.97	786.10
62	7,126	29.38	103.14	79.33	609.15	792.01
61	8,122	42.93	103.53	79.52	611.09	795.55
60	8,378	56.89	104.34	80.20	607.69	790.59
59	7,045	68.64	105.59	81.23	602.50	783.15
58	5,671	78.09	106.73	82.20	593.42	770.57
57	4,194	85.09	107.36	82.70	584.35	758.63
56	3,102	90.26	107.39	82.66	575.21	747.34
55	2,195	93.92	107.96	83.33	571.83	740.89
54	1,292	96.07	109.10	84.38	568.43	734.90
53	815	97.43	109.70	84.78	558.39	722.53
52	498	98.26	109.16	84.23	548.01	710.16
51	387	98.91	109.15	84.24	524.74	679.93
≤50	656	100.00	111.48	86.45	469.34	605.26
60.1	59,979	100.00	104.95	80.78	596.46	774.93

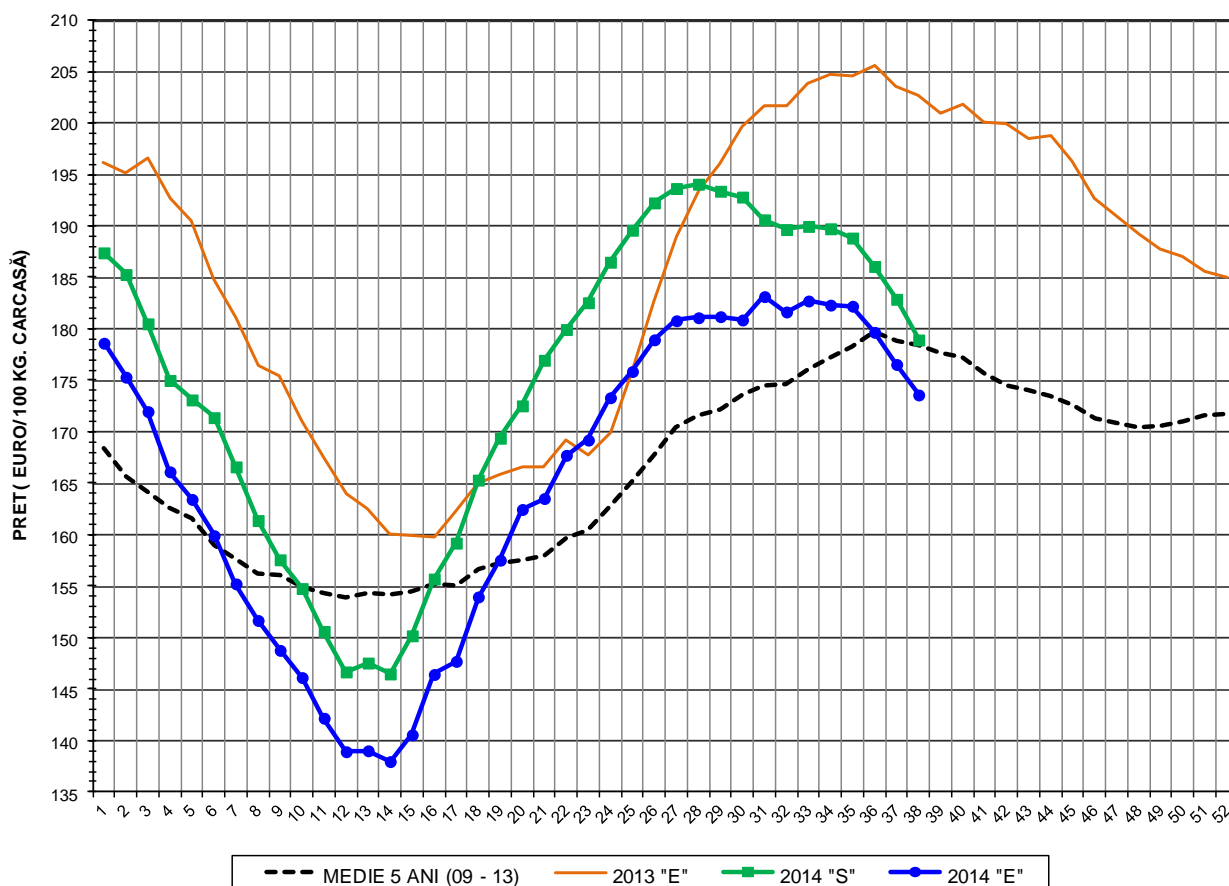


EVOLUTIA SAPTAMANALA A PRETULUI DE PIATA AL CARCASELOR - CLASELE "S" & "E" ÎN ROMANIA



PREȚ NAȚIONAL CARCASE CALITATEA STANDARD - CLASELE "S" & "E"					
CLASA	S38 2014	S38 / S37	S38 / S1	S38 2014 / S38 2013	S38 2014 / MEDIE 5 ANI
S	RON 789.57	-2.28%	-5.91%	-	-
E	RON 766.00	-1.80%	-4.23%	-15.33%	-1.73%

EVOLUTIA SAPTAMANALA A PRETULUI DE PIATA AL CARCASELOR CALITATEA - CLASELE "S"&"E" ÎN ROMANIA

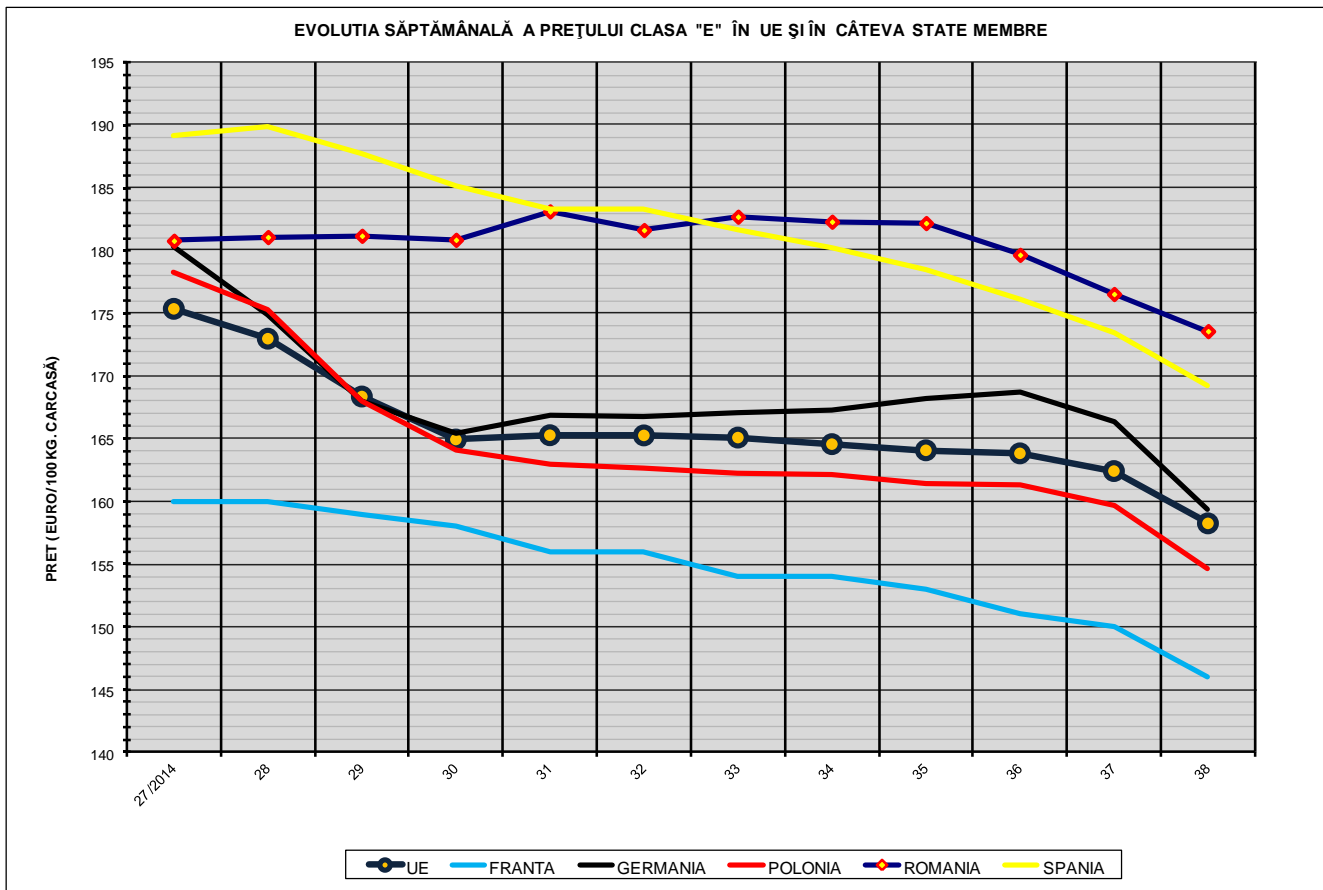


PREȚ NAȚIONAL CARCASE CALITATEA STANDARD - CLASELE "S"&"E"

CLASA	S38 2014	S38 / S37	S38 / S1	S38 2014 /S38 2013	S38 2014 /MEDIE 5 ANI
S	€ 178.93	-2.16%	-4.52%	-	-
E	€ 173.59	-1.68%	-2.81%	-14.33%	-2.71%



EVOLUTIA SĂPTĂMÂNALĂ A PREȚULUI CLASA "E" ÎN UE ȘI ÎN CÂTEVA STATE MEMBRE



COMPARAȚII DE PREȚURI											
S38 2014 =	UE28	FR	DE	PL	RO	ES	RO - UE28	RO - FR	RO - DE	RO - PL	RO - ES
	€ 158.24	€ 146.00	€ 159.36	€ 154.66	€ 173.59	€ 169.22	€ 15.35 ( 9.7% )	€ 27.59 ( 18.9% )	€ 14.23 ( 8.9% )	€ 18.93 ( 12.2% )	€ 4.37 ( 2.6% )



PREȚUL CARCASELOR DIN CLASA "E" ÎN STATELE MEMBRE VERSUS PREȚUL UE (FĂRĂ ITALIA)  
ÎN SĂPTĂMÂNA 15 - 21 SEPTEMBRIE 2014

