



# Prețul de piață al bovinelor cu vârsta de 8 luni sau mai mult la intrarea în abator Săptămâna 38 (15 – 21 septembrie 2014)

Prescurtări folosite: Sn = săptămâna numărul din anul calendaristic.

Sn / Sn-1 = variație săptămânală.

Variațiile săptămânale sau anuale sunt exprimate în %.

## SITUAȚIA CARCASELOR DE BOVINE CLASIFICATE ÎN FUNCȚIE DE PROVENIENȚA BOVINELOR SACRIFICATE ÎN SĂPTĂMÂNA 15 - 21 SEPTEMBRIE 2014

PROVENIENȚĂ BOVINE  SACRIFICATE		CARCASE CLASIFICATE:						PREȚ FEZABIL CATEGORIILE: A, B, C, D, E, Z			
		BOVINE CU VÂRSTA:				TOTAL		TOATE CLASELE CLASELE CONFORM REGULAMENTULUI (UE) NR. 148 /2014			
		DE 8 LUNI SAU MAI MULT (A, B, C, D, E, Z)		MAI MICĂ DE 8 LUNI (V)							
		NUMĂR	%	NUMĂR	%	NUMĂR	%	NUMĂR	%	NUMĂR	%
CUMPĂRATE		1,846	62.7	43	1.5	1,889	64.1	1,733	58.8	511	17.3
FERME PROPRII ALE ABATOARELOR		88	3.0	0	0.0	88	3.0	88	3.0	56	1.9
PRESTĂRI SERVICII	PRODUCĂTORI	671	22.8	18	0.6	689	23.4	663	22.5	167	5.7
	COMERCIANȚI	270	9.2	10	0.3	280	9.5	260	8.8	61	2.1
TOTAL		2,875	97.6	71	2.4	2,946	100.0	2,744	93.1	795	27.0

**1,821** Carcase incluse în rapoartele naționale de prețuri de piață

**567** Carcase incluse în raportul național de prețuri de piață pentru Comisia Europeană

**Factor general de ajustare pentru cheltuielile de transport a prețurilor raportate: 0.18 RON/kg carcasă caldă-2%**



**CARCASE DE TINERET BOVIN, TĂURAȘI, VACI ȘI VIȚELE LA INTRAREA ÎN ABATOR  
CONFORM REGULAMENTULUI (UE) NR. 148 /2014**

Cotații naționale (RON / 100 kg)	S38	S38 / S37	S38 2014 / S38 2013	S38 / Medie 5 ani (09 - 13)
Tineret bovin "Z"	1,172.88	-6.10%	-	-
Tăurași "A"	1,204.34	-1.68%	3.25%	12.40%
Vaci "D"	1,034.56	-2.23%	-0.27%	11.33%
Vițele "E"	1,236.44	2.97%	8.04%	16.50%

Prețuri medii europene (€ / 100 kg)	S38				S38 / S37				S38 2014 / S38 2013		
	Z	A	D	E	Z	A	D	E	A	D	E
Uniunea Europeană	373.40	363.93	284.88	388.84	0.56%	-0.05%	-0.81%	0.62%	-3.47%	-6.72%	-4.92%
Franța		370.27	339.11	422.79		-0.57%	-2.55%	-0.01%	-3.06%	-6.76%	-5.27%
Germania		357.22	272.54	348.35		0.57%	-0.30%	-0.11%	-3.60%	-7.82%	-3.54%
Italia	471.75	404.23	234.35	454.89	-0.79%	-1.92%	-2.26%	0.96%	-2.66%	-8.26%	0.17%
Marea Britanie	374.68	398.21	302.77	433.62	0.20%	0.73%	1.13%	1.23%	-8.31%	-4.17%	-6.45%
Olanda		341.01	249.52	266.57		4.62%	-0.26%	14.71%	-2.67%	-9.54%	-3.72%
Polonia	295.01	298.99	243.99	287.68	4.26%	0.49%	-0.29%	-0.41%	-1.40%	-6.51%	-2.63%
România	265.80	273.09	234.63	280.05	-5.98%	-1.62%	-2.10%	3.55%	4.53%	0.98%	9.25%
Ungaria		245.69	184.56	213.15		-2.60%	-1.17%	11.26%	-5.98%	-20.86%	-19.33%



**Raport prețuri de piață din România versus prețuri de piață comunitare  
conform punctului 1, articolul 1, Regulamentul (UE) 148/2014**

Săptămâna: 38

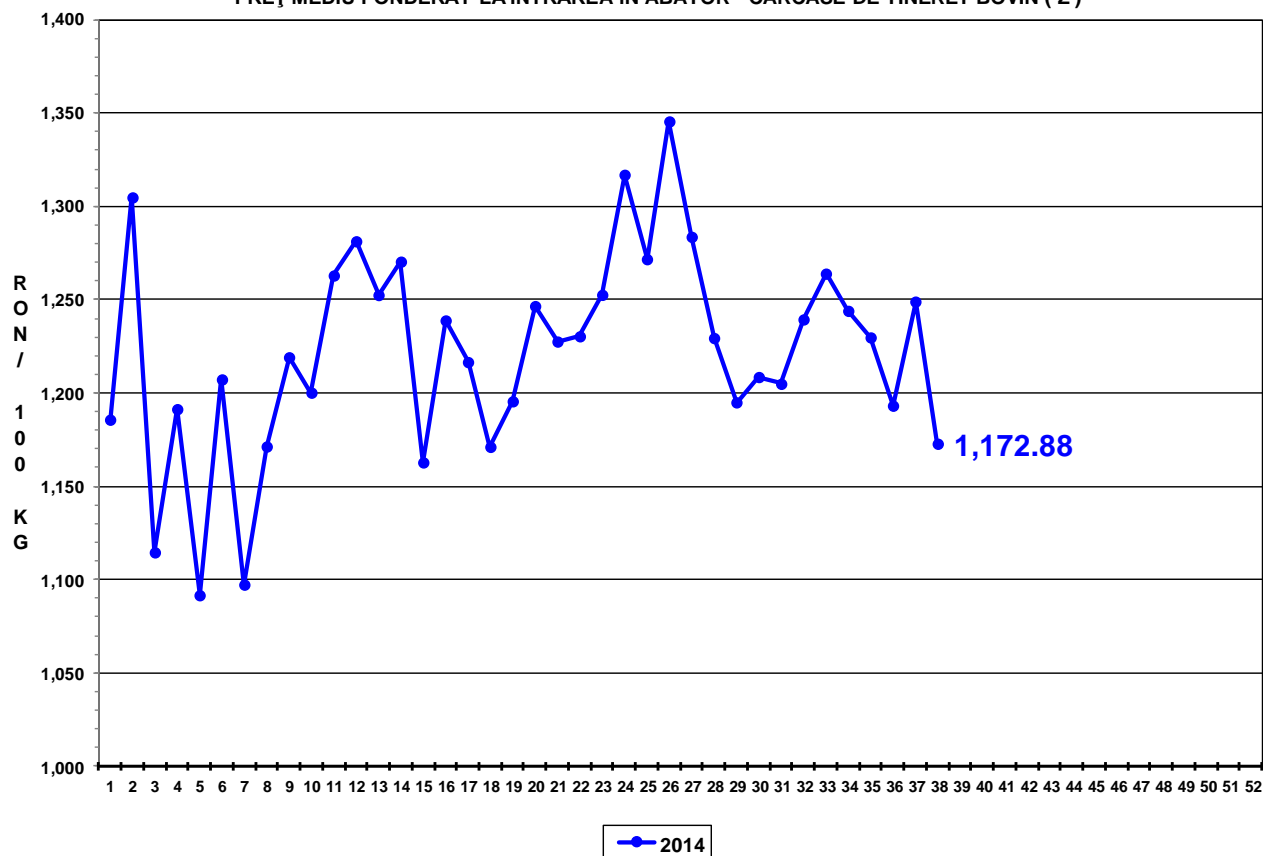
din: 15/09/14

până în: 21/09/14

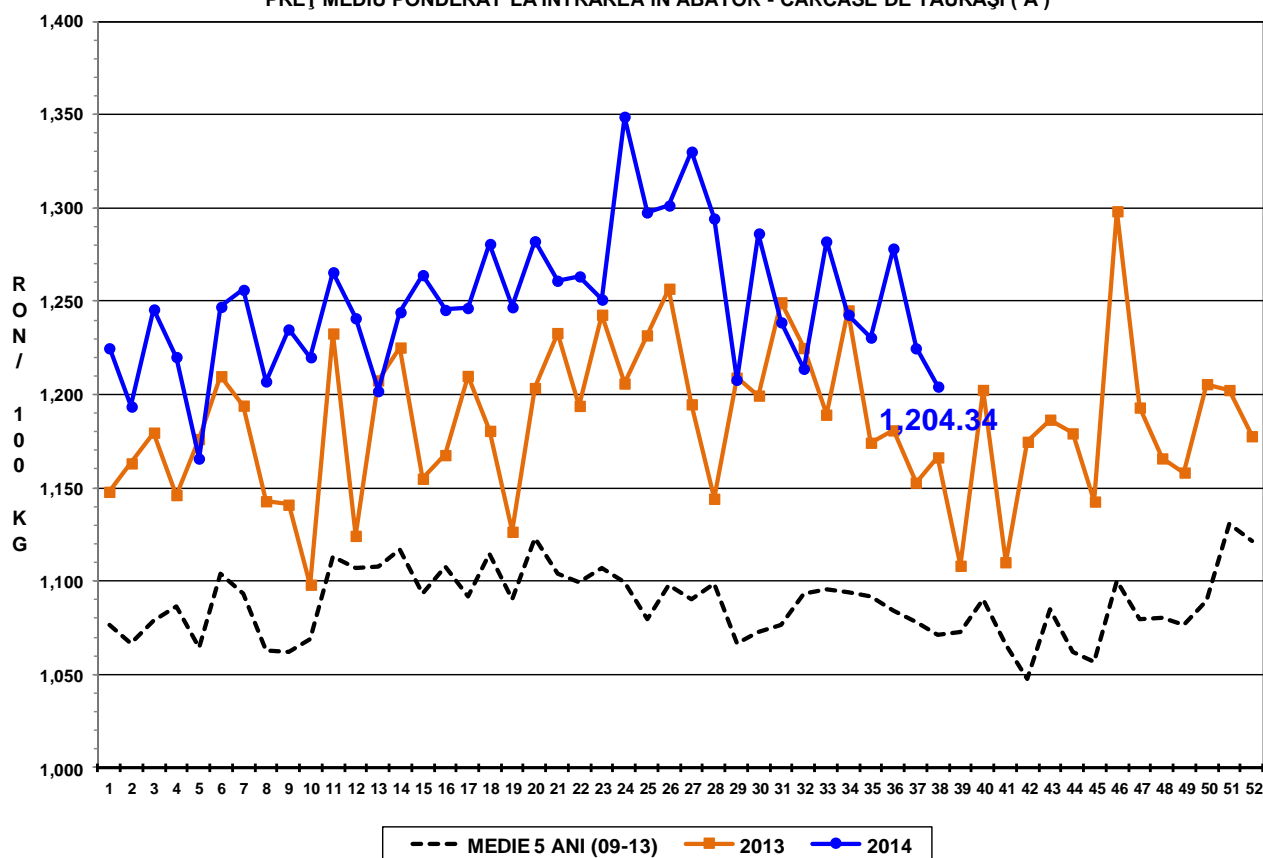
CATEGORIA	CLASA	PREȚ MEDIU			PREȚ RO /PREȚ COMUNITAR (%)
		ROMANIA		UE	
		RON / 100 kg	€ / 100 kg	€ / 100 kg	
Z	U2	0.00	0.00	410.62	
Z	U3	0.00	0.00	372.96	
Z	R2	0.00	0.00	380.21	
Z	R3	0.00	0.00	374.46	
Z	O2	1172.88	265.80	348.52	-23.73
Z	O3	0.00	0.00	347.19	
<b>Z</b>		<b>1172.88</b>	<b>265.80</b>	<b>373.40</b>	<b>-28.82</b>
A	U2	1218.00	276.03	395.12	-30.14
A	U3	1218.00	276.03	380.67	-27.49
A	R2	1217.16	275.84	361.35	-23.66
A	R3	1218.00	276.03	363.47	-24.06 *
A	O2	1204.96	273.07	323.80	-15.67 **
A	O3	1191.60	270.04	331.16	-18.46
<b>A</b>		<b>1204.34</b>	<b>272.93</b>	<b>363.93</b>	<b>-25.00</b>
B	R3	1292.34	292.87	307.56	-4.78
C	U2	0.00	0.00	416.64	
C	U3	0.00	0.00	419.64	
C	U4	0.00	0.00	437.05	
C	R3	0.00	0.00	394.62	
C	R4	0.00	0.00	422.49	
C	O3	1129.36	255.94	366.92	-30.25
C	O4	1018.00	230.70	401.25	-42.50
<b>C</b>		<b>1111.03</b>	<b>251.79</b>	<b>399.52</b>	<b>-36.98</b>
D	R3	998.38	226.26	355.03	-36.27
D	R4	1017.00	230.48	317.21	-27.34
D	O2	1062.72	240.84	262.98	-8.42 **
D	O3	1042.77	236.32	285.64	-17.27 *
D	O4	1112.88	252.21	289.24	-12.80
D	P2	1011.42	229.21	226.31	1.28
D	P3	1002.73	227.24	268.20	-15.27
<b>D</b>		<b>1034.56</b>	<b>234.46</b>	<b>284.88</b>	<b>-17.70</b>
E	U2	0.00	0.00	447.39	
E	U3	0.00	0.00	433.23	
E	R2	0.00	0.00	376.63	
E	R3	0.00	0.00	384.61	*
E	R4	0.00	0.00	405.45	
E	O2	1230.29	278.81	309.36	-9.88 **
E	O3	1252.64	283.88	330.54	-14.12
E	O4	0.00	0.00	381.24	
<b>E</b>		<b>1236.44</b>	<b>280.21</b>	<b>388.84</b>	<b>-27.94</b>

\* PREȚURILE PENTRU AR3, CR3, DO3 ȘI ER3 SUNT DE REFERINȚĂ ÎN UE

PREȚ MEDIU PONDERAT LA INTRAREA ÎN ABATOR - CARCASE DE TINERET BOVIN ( Z )

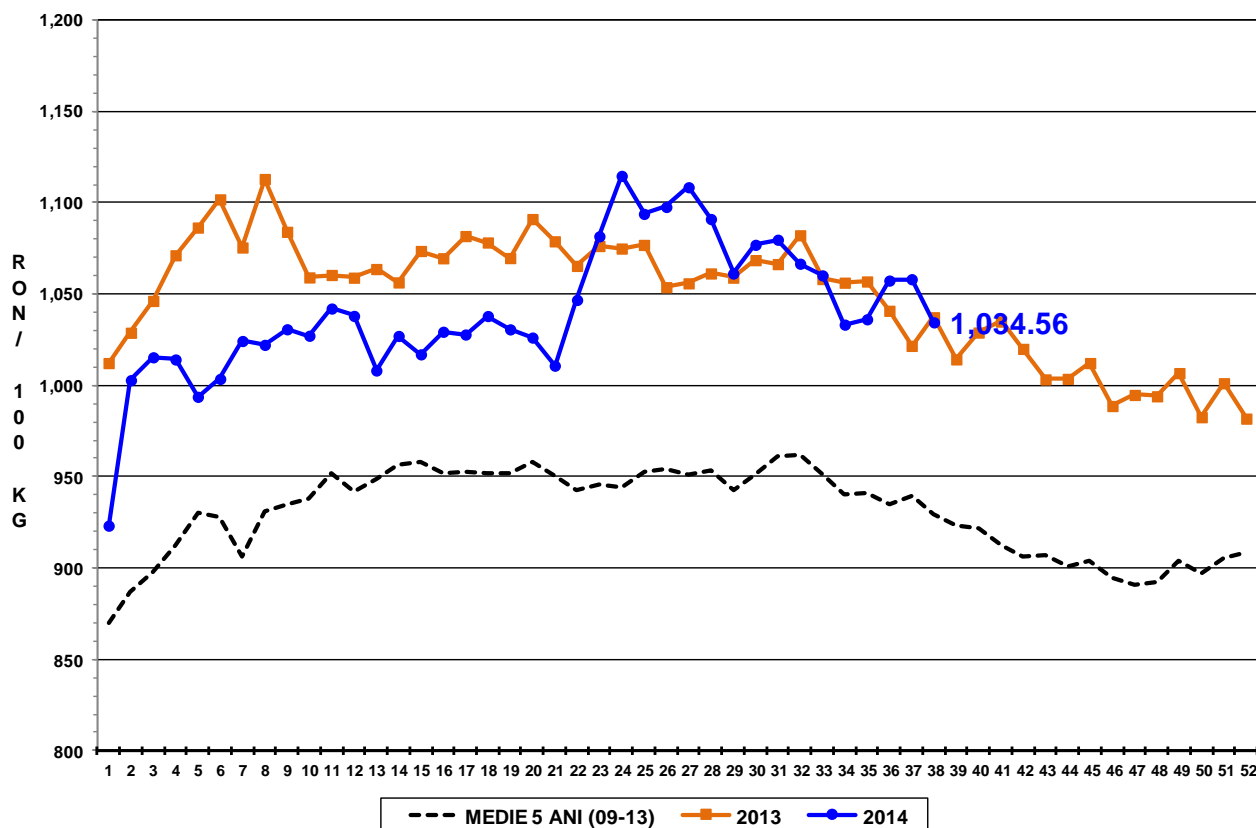


PREȚ MEDIU PONDERAT LA INTRAREA ÎN ABATOR - CARCASE DE TĂURAȘI ( A )

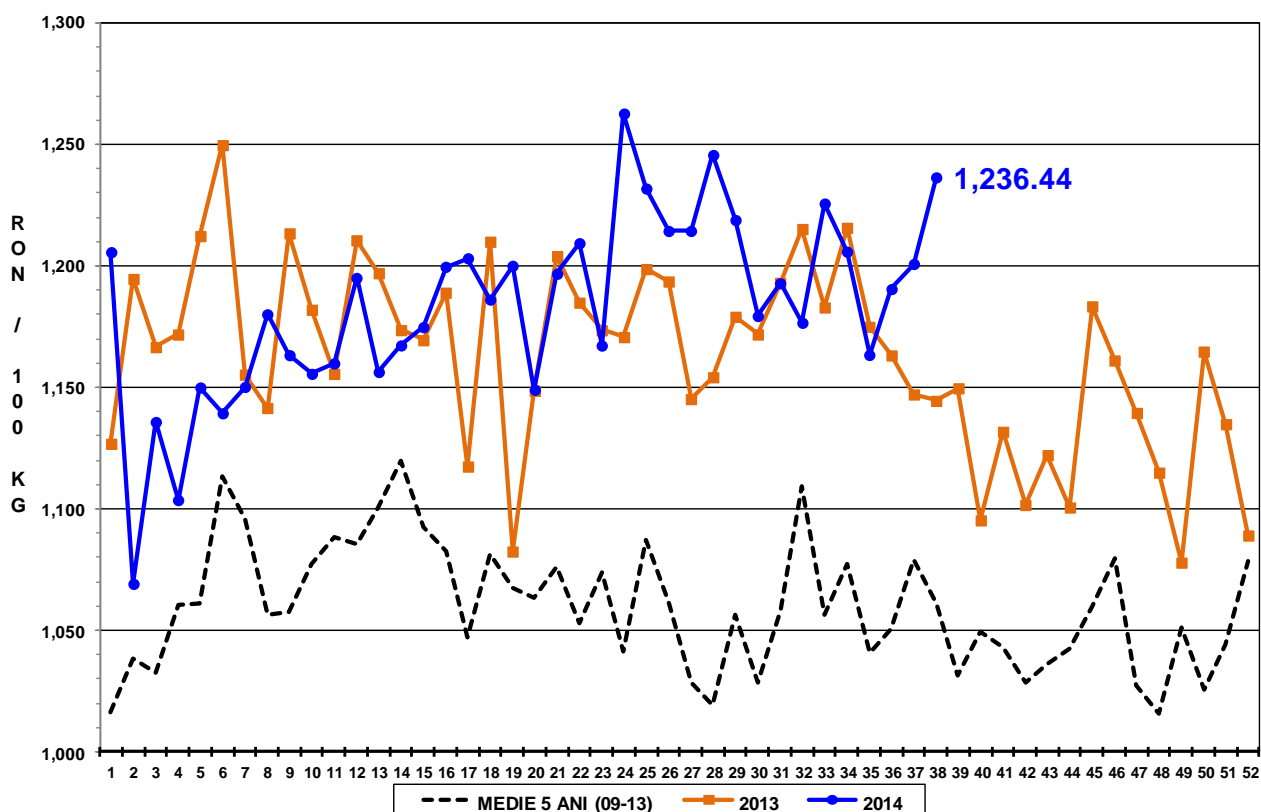




PREȚ MEDIU PONDERAT LA INTRAREA ÎN ABATOR - CARCASE DE VACI ( D )



PREȚ MEDIU PONDERAT LA INTRAREA ÎN ABATOR - CARCASE DE VIȚELE ( E )





Raport național prețuri de piață carcase de bovine cu vârsta de 8 luni sau mai mult, la intrarea în abator conform grilei UE

Săptămâna: 38

din: 15/09/14

până în 21/09/14

<b>"A"- CARCASE DE MASCULI NECASTRAȚI CU VÂRSTA CUPRINSĂ ÎNTRE 12 LUNI ȘI MAI PUȚIN DE 24 DE LUNI (TĂURAȘI)</b>								
CONFORMAȚIE	PREȚ MEDIU (RON / 100 kg)					NUMĂR CARCASE	TOTAL	
	GRĂSIMI						GREUTATE MEDIE	PREȚ MEDIU (RON / 100 kg)
	1	2	3	4	5			
E	0.0	0.0	0.0	0.0	0.0	0	0.0	0.0
U	1319.0	1218.0	1218.0	0.0	0.0	9	367.9	1239.4
R	1279.4	1217.2	1218.0	0.0	0.0	29	305.5	1239.1
O	1262.2	1205.0	1191.6	1232.0	0.0	191	236.4	1234.6
P	1185.2	1201.4	0.0	0.0	0.0	150	191.5	1187.3
<b>TOTAL</b>	<b>1227.2</b>	<b>1207.0</b>	<b>1210.3</b>	<b>1232.0</b>	<b>0.0</b>	<b>379</b>	<b>227.0</b>	<b>1219.5</b>

<b>"B"- CARCASE DE MASCULI NECASTRAȚI CU VÂRSTA DE 24 DE LUNI ȘI MAI MULT (TAURI)</b>								
CONFORMAȚIE	PREȚ MEDIU (RON / 100 kg)					NUMĂR CARCASE	TOTAL	
	GRĂSIMI						GREUTATE MEDIE	PREȚ MEDIU (RON / 100 kg)
	1	2	3	4	5			
E	0.0	0.0	0.0	0.0	0.0	0	0.0	0.0
U	1218.0	0.0	0.0	0.0	0.0	1	368.5	1218.0
R	1144.2	1238.4	1292.3	0.0	0.0	17	435.3	1222.4
O	1237.4	1185.5	1148.1	0.0	0.0	88	263.6	1213.1
P	1182.5	1269.5	0.0	0.0	0.0	70	219.9	1197.5
<b>TOTAL</b>	<b>1205.1</b>	<b>1212.2</b>	<b>1236.3</b>	<b>0.0</b>	<b>0.0</b>	<b>176</b>	<b>263.4</b>	<b>1209.4</b>

<b>"C"- CARCASE DE MASCULI CASTRAȚI CU VÂRSTA DE 12 LUNI ȘI MAI MULT (BOI)</b>								
CONFORMAȚIE	PREȚ MEDIU (RON / 100 kg)					NUMĂR CARCASE	TOTAL	
	GRĂSIMI						GREUTATE MEDIE	PREȚ MEDIU (RON / 100 kg)
	1	2	3	4	5			
E	0.0	0.0	0.0	0.0	0.0	0	0.0	0.0
U	0.0	0.0	0.0	0.0	0.0	0	0.0	0.0
R	0.0	0.0	0.0	0.0	0.0	0	0.0	0.0
O	1060.1	1080.3	1129.4	1018.0	0.0	13	326.1	1092.7
P	1036.4	1195.9	1116.9	0.0	0.0	29	322.1	1153.0
<b>TOTAL</b>	<b>1043.2</b>	<b>1176.1</b>	<b>1124.8</b>	<b>1018.0</b>	<b>0.0</b>	<b>42</b>	<b>323.3</b>	<b>1134.2</b>

<b>"D"- CARCASE DE FEMELE CARE AU FĂȚAT (VACI)</b>								
CONFORMAȚIE	PREȚ MEDIU (RON / 100 kg)					NUMĂR CARCASE	TOTAL	
	GRĂSIMI						GREUTATE MEDIE	PREȚ MEDIU (RON / 100 kg)
	1	2	3	4	5			
E	0.0	0.0	0.0	0.0	0.0	0	0.0	0.0
U	0.0	0.0	0.0	0.0	0.0	0	0.0	0.0
R	0.0	919.6	998.4	1017.0	1018.0	8	310.5	982.0
O	1081.0	1062.7	1042.8	1112.9	1115.0	291	258.3	1064.2
P	995.2	1011.4	1002.7	0.0	0.0	676	206.6	999.6
<b>TOTAL</b>	<b>1009.5</b>	<b>1034.9</b>	<b>1032.6</b>	<b>1101.3</b>	<b>1065.8</b>	<b>975</b>	<b>222.9</b>	<b>1021.7</b>

<b>"E"- CARCASE ALE ALTOR BOVINE FEMELE CU VÂRSTA DE 12 LUNI ȘI MAI MULT (VITELE)</b>								
CONFORMAȚIE	PREȚ MEDIU (RON / 100 kg)					NUMĂR CARCASE	TOTAL	
	GRĂSIMI						GREUTATE MEDIE	PREȚ MEDIU (RON / 100 kg)
	1	2	3	4	5			
E	0.0	0.0	0.0	0.0	0.0	0	0.0	0.0
U	0.0	0.0	0.0	0.0	0.0	0	0.0	0.0
R	0.0	0.0	0.0	0.0	0.0	0	0.0	0.0
O	1219.4	1230.3	1252.6	0.0	1167.0	82	214.8	1228.7
P	1107.1	1177.3	1102.9	0.0	0.0	99	185.8	1133.0
<b>TOTAL</b>	<b>1144.3</b>	<b>1208.7</b>	<b>1204.8</b>	<b>0.0</b>	<b>1167.0</b>	<b>181</b>	<b>198.9</b>	<b>1179.8</b>

<b>"Z"- CARCASE DE BOVINE CU VÂRSTA CUPRINSĂ ÎNTRE 8 LUNI ȘI MAI PUȚIN DE 12 LUNI (TINERET BOVIN)</b>								
CONFORMAȚIE	PREȚ MEDIU (RON / 100 kg)					NUMĂR CARCASE	TOTAL	
	GRĂSIMI						GREUTATE MEDIE	PREȚ MEDIU (RON / 100 kg)
	1	2	3	4	5			
E	0.0	0.0	0.0	0.0	0.0	0	0.0	0.0
U	0.0	0.0	0.0	0.0	0.0	0	0.0	0.0
R	0.0	0.0	0.0	0.0	0.0	0	0.0	0.0
O	1222.7	1172.9	0.0	0.0	0.0	37	190.4	1210.9
P	1127.1	1236.4	0.0	0.0	0.0	31	162.0	1148.7
<b>TOTAL</b>	<b>1181.8</b>	<b>1196.7</b>	<b>0.0</b>	<b>0.0</b>	<b>0.0</b>	<b>68</b>	<b>177.5</b>	<b>1185.0</b>

<b>TOATE CATEGORIILE</b>								
CONFORMAȚIE	PREȚ MEDIU (RON / 100 kg)					NUMĂR CARCASE	TOTAL	
	GRĂSIMI						GREUTATE MEDIE	PREȚ MEDIU (RON / 100 kg)
	1	2	3	4	5			
E	0.0	0.0	0.0	0.0	0.0	0	0.0	0.0
U	1284.3	1218.0	1218.0	0.0	0.0	10	368.0	1237.3
R	1221.5	1202.7	1184.3	1017.0	1018.0	54	347.1	1198.4
O	1195.7	1141.3	1076.1	1112.0	1141.8	702	245.6	1152.3
P	1053.4	1081.7	1032.0	0.0	0.0	1055	205.3	1060.0
<b>TOTAL</b>	<b>1101.0</b>	<b>1122.1</b>	<b>1083.8</b>	<b>1102.3</b>	<b>1100.6</b>	<b>1821</b>	<b>225.9</b>	<b>1106.6</b>