



Prețul de piață al bovinelor cu vârsta de 8 luni sau mai mult la intrarea în abator Săptămâna 34 (18 – 24 august 2014)

Prescurtări folosite: Sn = săptămâna numărul din anul calendaristic.

Sn / Sn-1 = variație săptămânală.

Variațiile săptămânale sau anuale sunt exprimate în %.

SITUAȚIA CARCASELOR DE BOVINE CLASIFICATE ÎN FUNCȚIE DE PROVENIENȚA BOVINELOR SACRIFICATE ÎN SĂPTĂMÂNA 18 - 24 AUGUST 2014

PROVENIENȚĂ BOVINE SACRIFICATE		CARCASE CLASIFICATE:					PREȚ FEZABIL CATEGORIILE:				
		BOVINE CU VÂRSTA:				TOTAL		A, B, C, D, E, Z			
		DE 8 LUNI SAU MAI MULT (A, B, C, D, E, Z)		MAI MICĂ DE 8 LUNI (V)				TOATE CLASELE		CLASELE CONFORM REGULAMENTULUI (UE) NR. 148 /2014	
NUMĂR	%	NUMĂR	%	NUMĂR	%	NUMĂR	%	NUMĂR	%		
CUMPĂRATE		1,932	60.9	61	1.9	1,993	62.8	1,838	57.9	573	18.1
FERME PROPRII ALE ABATOARELOR		75	2.4	0	0.0	75	2.4	74	2.3	29	0.9
PRESTĂRI SERVICII	PRODUCĂTORI	712	22.4	18	0.6	730	23.0	709	22.3	174	5.5
	COMERCIANȚI	374	11.8	1	0.0	375	11.8	369	11.6	91	2.9
TOTAL		3,093	97.5	80	2.5	3,173	100.0	2,990	94.2	867	27.3

1,912 Carcase incluse în rapoartele naționale de prețuri de piață

602 Carcase incluse în raportul național de prețuri de piață pentru Comisia Europeană

Factor general de ajustare pentru cheltuielile de transport a prețurilor raportate: 0.18 RON/kg carcasă caldă-2%



**CARCASE DE TINERET BOVIN, TĂURAȘI, VACI ȘI VIȚELE LA INTRAREA ÎN ABATOR
CONFORM REGULAMENTULUI (UE) NR. 148 /2014**

Cotații naționale (RON / 100 kg)	S34	S34 / S33	S34 2014 / S34 2013	S34 / Medie 5 ani (09 - 13)
Tineret bovin "Z"	1,244.09	-1.58%	-	-
Tăurași "A"	1,242.87	-3.06%	-0.18%	13.64%
Vaci "D"	1,033.32	-2.54%	-2.18%	9.87%
Vițele "E"	1,205.87	-1.62%	-0.81%	11.96%

Prețuri medii europene (€ / 100 kg)	S34				S34 / S33				S34 2014 / S34 2013		
	Z	A	D	E	Z	A	D	E	A	D	E
Uniunea Europeană	373.10	360.98	288.88	384.40	1.70%	-0.13%	-0.61%	-0.33%	-3.43%	-7.50%	-5.36%
Franța		377.30	351.71	424.67		0.12%	0.22%	-0.17%	-3.73%	-8.32%	-7.77%
Germania		349.18	277.20	347.47		-0.23%	-1.42%	-0.28%	-3.93%	-7.55%	-3.64%
Italia	482.09	404.12	232.95	447.63	4.63%	-0.16%	-1.74%	-1.32%	-1.37%	-9.87%	-0.17%
Marea Britanie	356.58	381.06	298.01	417.84	-2.65%	1.19%	-0.50%	0.85%	-7.85%	-3.18%	-5.41%
Olanda		311.74	251.45	209.28		-11.24%	-1.40%	-17.43%	-7.23%	-9.50%	-25.18%
Polonia	280.60	296.95	247.76	289.20	-2.23%	-0.07%	0.94%	-0.65%	0.46%	-4.72%	-0.14%
România	280.98	281.05	233.58	272.61	-1.09%	-2.51%	-2.19%	-0.91%	0.36%	-1.68%	-0.30%
Ungaria		281.13	176.86	257.03		10.54%	-8.01%	28.40%	11.11%	-23.40%	3.54%



**Raport prețuri de piață din România versus prețuri de piață comunitare
conform punctului 1, articolul 1, Regulamentul (UE) 148/2014**

Săptămâna: 34

din: 18/08/14

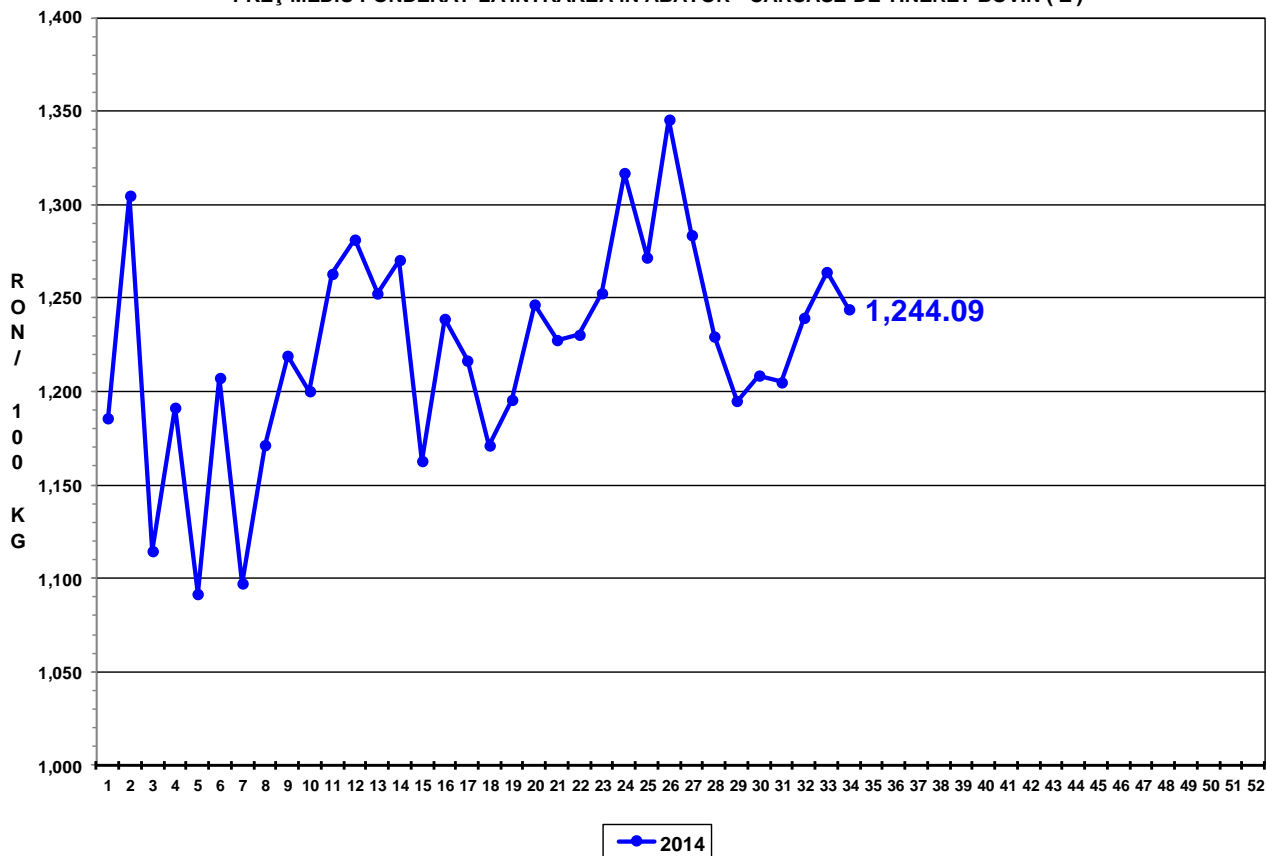
până în: 24/08/14

CATEGORIA	CLASA	PREȚ MEDIU			PREȚ RO /PREȚ COMUNITAR (%)
		ROMANIA		UE	
		RON / 100 kg	€ / 100 kg	€ / 100 kg	
Z	U2	0.00	0.00	415.51	
Z	U3	0.00	0.00	380.40	
Z	R2	1315.00	297.29	377.45	-21.24
Z	R3	0.00	0.00	364.55	
Z	O2	1233.17	278.79	346.59	-19.56
Z	O3	1263.89	285.73	344.82	-17.14
Z		1244.09	281.26	373.11	-24.62
A	U2	1269.25	286.95	393.25	-27.03
A	U3	0.00	0.00	378.88	
A	R2	1265.90	286.19	357.05	-19.85
A	R3	1265.33	286.06	358.97	-20.31
A	O2	1241.07	280.58	321.37	-12.69
A	O3	1234.87	279.17	327.39	-14.73
A		1242.87	280.99	360.98	-22.16
B	R3	1492.06	337.32	301.53	11.87
C	U2	0.00	0.00	404.62	
C	U3	0.00	0.00	410.61	
C	U4	0.00	0.00	422.05	
C	R3	0.00	0.00	389.70	
C	R4	0.00	0.00	411.66	
C	O3	1045.19	236.29	361.21	-34.58
C	O4	0.00	0.00	388.06	
C		1045.19	236.29	390.72	-39.52
D	R3	1096.94	247.99	357.02	-30.54
D	R4	1076.22	243.31	318.66	-23.65
D	O2	1020.49	230.71	266.49	-13.43
D	O3	1077.72	243.65	290.25	-16.06
D	O4	1098.06	248.24	289.02	-14.11
D	P2	1018.18	230.19	228.88	0.57
D	P3	1026.39	232.04	276.79	-16.17
D		1033.32	233.61	288.88	-19.13
E	U2	0.00	0.00	440.52	
E	U3	0.00	0.00	431.10	
E	R2	1216.00	274.91	375.21	-26.73
E	R3	0.00	0.00	380.67	
E	R4	0.00	0.00	395.88	
E	O2	1205.36	272.50	307.97	-11.52
E	O3	1209.36	273.41	327.53	-16.52
E	O4	1170.60	264.64	374.94	-29.42
E		1205.87	272.62	384.40	-29.08

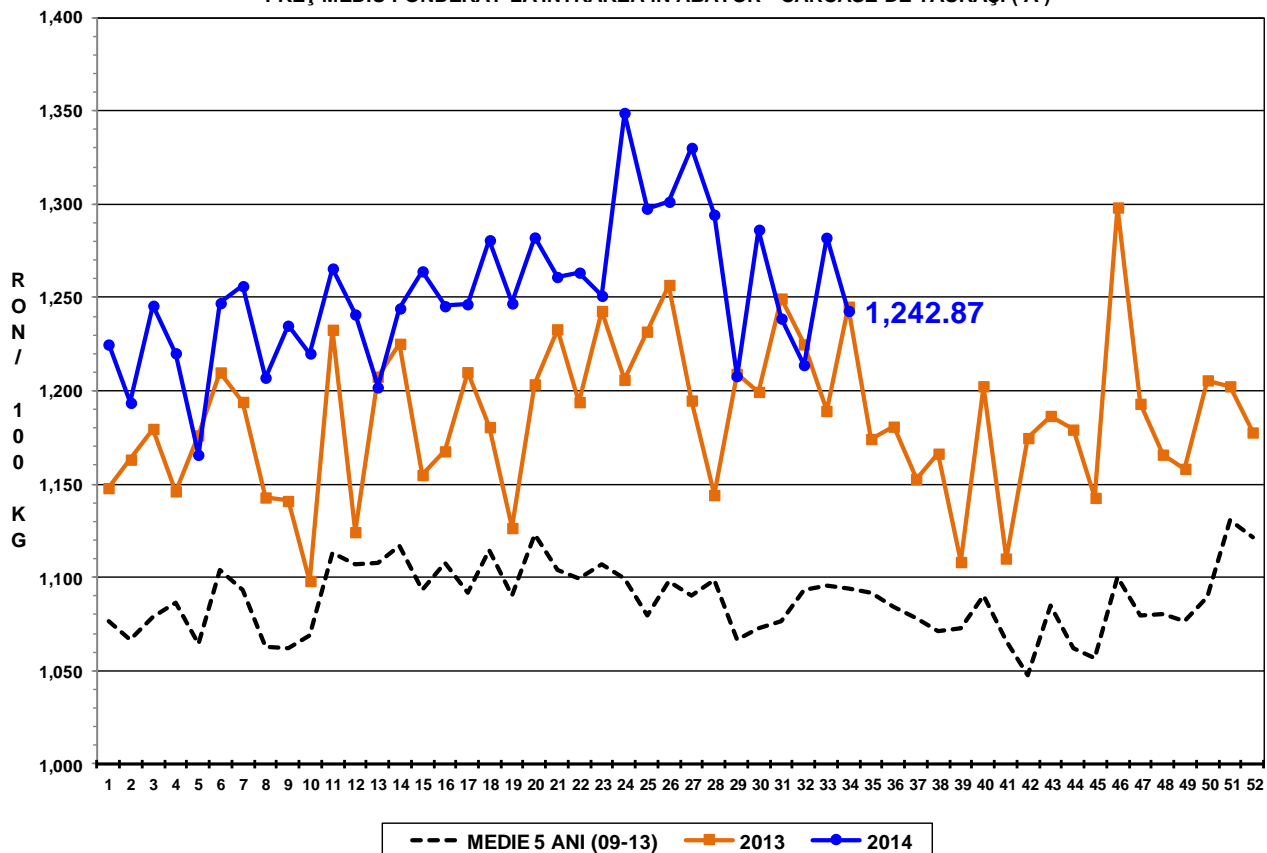
* PREȚURILE PENTRU AR3, CR3, DO3 ȘI ER3 SUNT DE REFERINȚĂ ÎN UE

** PREȚURILE PENTRU AO2, DO2 ȘI EO2 SUNT DE REFERINȚĂ ÎN ROMÂNIA

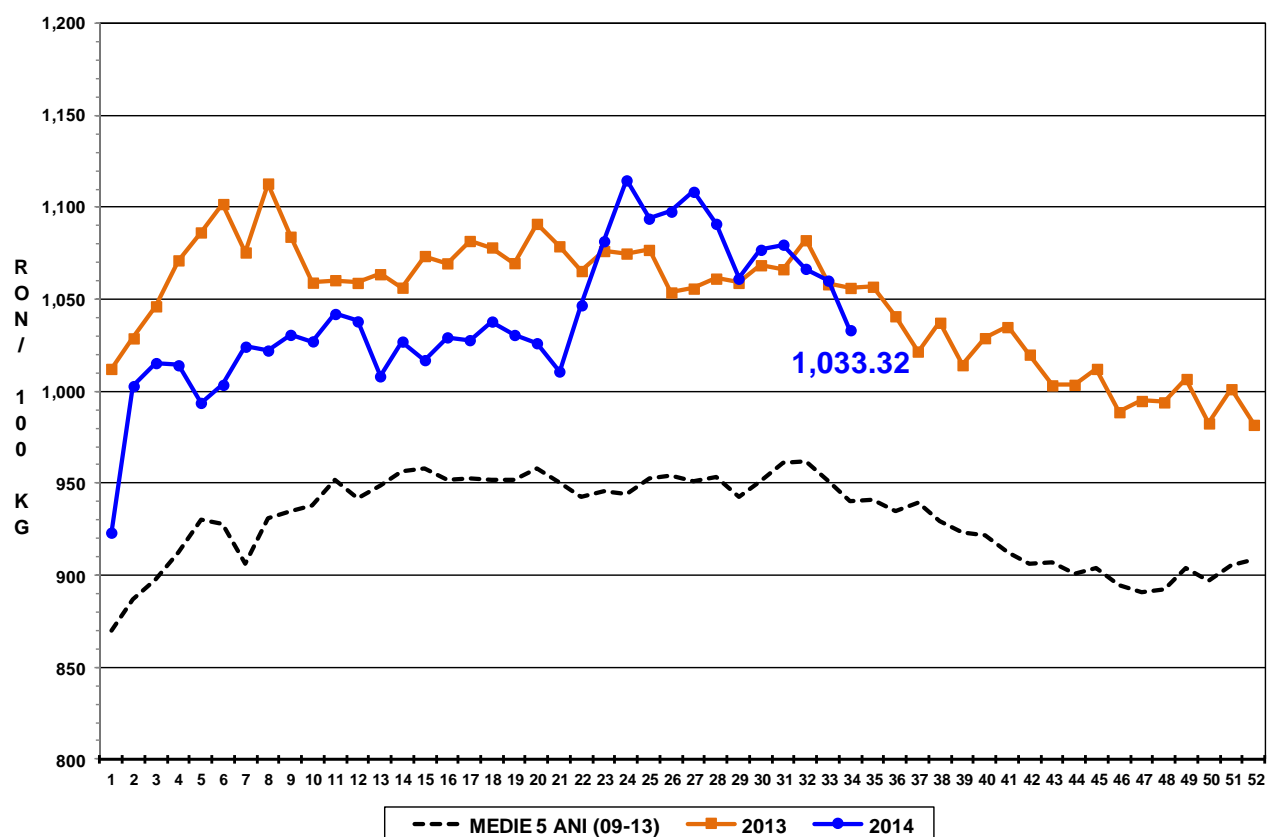
PREȚ MEDIU PONDERAT LA INTRAREA ÎN ABATOR - CARCASE DE TINERET BOVIN (Z)



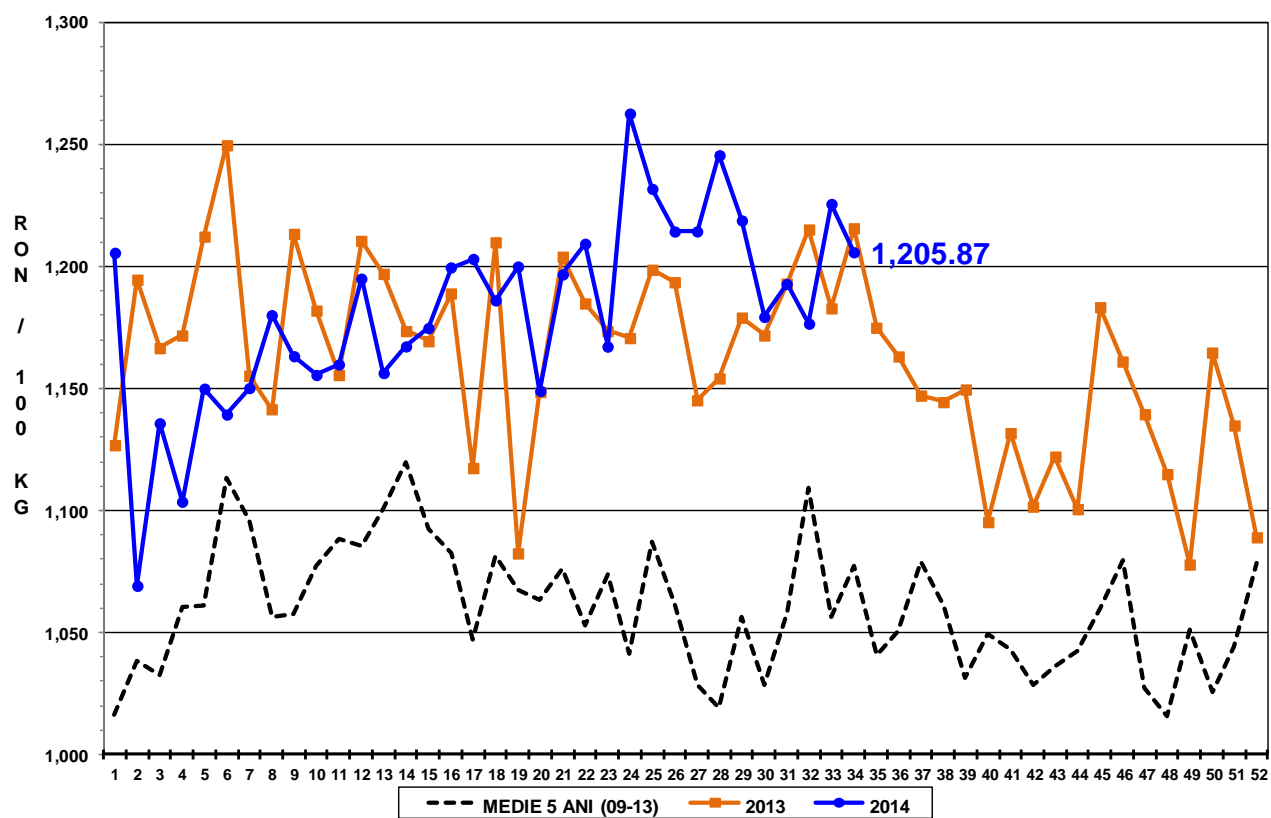
PREȚ MEDIU PONDERAT LA INTRAREA ÎN ABATOR - CARCASE DE TĂURAȘI (A)



PREȚ MEDIU PONDERAT LA INTRAREA ÎN ABATOR - CARCASE DE VACI (D)



PREȚ MEDIU PONDERAT LA INTRAREA ÎN ABATOR - CARCASE DE VIȚELE (E)





Raport național prețuri de piață carcase de bovine cu vârsta de 8 luni sau mai mult, la intrarea în abator conform grilei UE

Săptămâna: 34

din: 18/08/14

până în 24/08/14

"A"- CARCASE DE MASCULI NECASTRAȚI CU VÂRSTA CUPRINSĂ ÎNȚRE 12 LUNI ȘI MAI PUȚIN DE 24 DE LUNI (TĂURAȘI)								
CONFORMAȚIE	PREȚ MEDIU (RON / 100 kg)					TOTAL		
	GRĂSIME					NUMĂR CARCASE	GREUTATE MEDIE	PREȚ MEDIU (RON / 100 kg)
	1	2	3	4	5			
E	0.0	0.0	0.0	0.0	0.0	0	0.0	0.0
U	1320.0	1269.2	0.0	0.0	0.0	4	314.9	1280.1
R	1223.4	1265.9	1265.3	1213.0	0.0	31	288.6	1254.3
O	1250.7	1241.1	1234.9	1213.1	0.0	206	233.2	1245.5
P	1237.3	1283.0	0.0	0.0	0.0	170	183.4	1242.0
TOTAL	1243.2	1251.4	1241.1	1213.0	0.0	411	217.6	1245.7

"B"- CARCASE DE MASCULI NECASTRAȚI CU VÂRSTA DE 24 DE LUNI ȘI MAI MULT (TAURI)								
CONFORMAȚIE	PREȚ MEDIU (RON / 100 kg)					TOTAL		
	GRĂSIME					NUMĂR CARCASE	GREUTATE MEDIE	PREȚ MEDIU (RON / 100 kg)
	1	2	3	4	5			
E	0.0	0.0	0.0	0.0	0.0	0	0.0	0.0
U	1279.8	1268.0	1440.0	0.0	0.0	6	376.0	1326.0
R	1236.4	1308.2	1492.1	0.0	0.0	20	353.2	1349.8
O	1200.3	1202.4	1235.5	0.0	0.0	116	274.5	1205.9
P	1185.8	1033.0	1242.0	0.0	0.0	62	200.6	1159.2
TOTAL	1199.3	1208.7	1323.1	0.0	0.0	204	262.7	1219.1

"C"- CARCASE DE MASCULI CASTRAȚI CU VÂRSTA DE 12 LUNI ȘI MAI MULT (BOI)								
CONFORMAȚIE	PREȚ MEDIU (RON / 100 kg)					TOTAL		
	GRĂSIME					NUMĂR CARCASE	GREUTATE MEDIE	PREȚ MEDIU (RON / 100 kg)
	1	2	3	4	5			
E	0.0	0.0	0.0	0.0	0.0	0	0.0	0.0
U	0.0	0.0	0.0	0.0	0.0	0	0.0	0.0
R	0.0	0.0	0.0	0.0	0.0	0	0.0	0.0
O	1157.1	1117.7	1045.2	0.0	0.0	20	291.6	1106.9
P	1002.2	1174.4	1174.8	0.0	0.0	43	275.5	1120.1
TOTAL	1055.0	1157.5	1128.7	0.0	0.0	63	280.7	1115.7

"D"- CARCASE DE FEMELE CARE AU FĂTAT (VACI)								
CONFORMAȚIE	PREȚ MEDIU (RON / 100 kg)					TOTAL		
	GRĂSIME					NUMĂR CARCASE	GREUTATE MEDIE	PREȚ MEDIU (RON / 100 kg)
	1	2	3	4	5			
E	0.0	0.0	0.0	0.0	0.0	0	0.0	0.0
U	0.0	0.0	0.0	0.0	0.0	0	0.0	0.0
R	0.0	1117.0	1096.9	1076.2	1146.3	10	391.4	1108.6
O	1033.2	1020.5	1077.7	1098.1	1100.4	294	258.5	1053.6
P	974.7	1018.2	1026.4	873.0	0.0	665	205.2	988.1
TOTAL	983.7	1019.7	1068.1	1091.1	1110.6	969	223.3	1013.3

"E"- CARCASE ALE ALTOR BOVINE FEMELE CU VÂRSTA DE 12 LUNI ȘI MAI MULT (VIȚELE)								
CONFORMAȚIE	PREȚ MEDIU (RON / 100 kg)					TOTAL		
	GRĂSIME					NUMĂR CARCASE	GREUTATE MEDIE	PREȚ MEDIU (RON / 100 kg)
	1	2	3	4	5			
E	0.0	0.0	0.0	0.0	0.0	0	0.0	0.0
U	0.0	0.0	0.0	0.0	0.0	0	0.0	0.0
R	0.0	1216.0	0.0	0.0	0.0	1	201.3	1216.0
O	1185.2	1205.4	1209.4	1170.6	1429.0	101	222.8	1200.7
P	1128.1	1159.2	1296.9	0.0	0.0	102	185.6	1149.1
TOTAL	1148.7	1188.2	1231.4	1170.6	1429.0	204	204.1	1177.3

"Z"- CARCASE DE BOVINE CU VÂRSTA CUPRINSĂ ÎNȚRE 8 LUNI ȘI MAI PUȚIN DE 12 LUNI (TINERET BOVIN)								
CONFORMAȚIE	PREȚ MEDIU (RON / 100 kg)					TOTAL		
	GRĂSIME					NUMĂR CARCASE	GREUTATE MEDIE	PREȚ MEDIU (RON / 100 kg)
	1	2	3	4	5			
E	0.0	0.0	0.0	0.0	0.0	0	0.0	0.0
U	0.0	0.0	0.0	0.0	0.0	0	0.0	0.0
R	0.0	1315.0	0.0	0.0	0.0	1	315.8	1315.0
O	1180.4	1233.2	1263.9	0.0	0.0	34	193.5	1199.4
P	1133.0	1265.0	0.0	0.0	0.0	26	126.3	1141.9
TOTAL	1161.2	1248.3	1263.9	0.0	0.0	61	166.9	1184.4

TOATE CATEGORIILE								
CONFORMAȚIE	PREȚ MEDIU (RON / 100 kg)					TOTAL		
	GRĂSIME					NUMĂR CARCASE	GREUTATE MEDIE	PREȚ MEDIU (RON / 100 kg)
	1	2	3	4	5			
E	0.0	0.0	0.0	0.0	0.0	0	0.0	0.0
U	1286.9	1268.9	1440.0	0.0	0.0	10	351.6	1309.6
R	1226.1	1278.7	1329.5	1099.8	1146.3	63	324.5	1260.0
O	1172.9	1150.1	1129.8	1110.9	1123.8	771	247.5	1151.4
P	1052.9	1066.0	1118.9	873.0	0.0	1068	200.5	1058.9
TOTAL	1093.3	1129.5	1148.5	1105.3	1128.5	1912	224.3	1111.7