



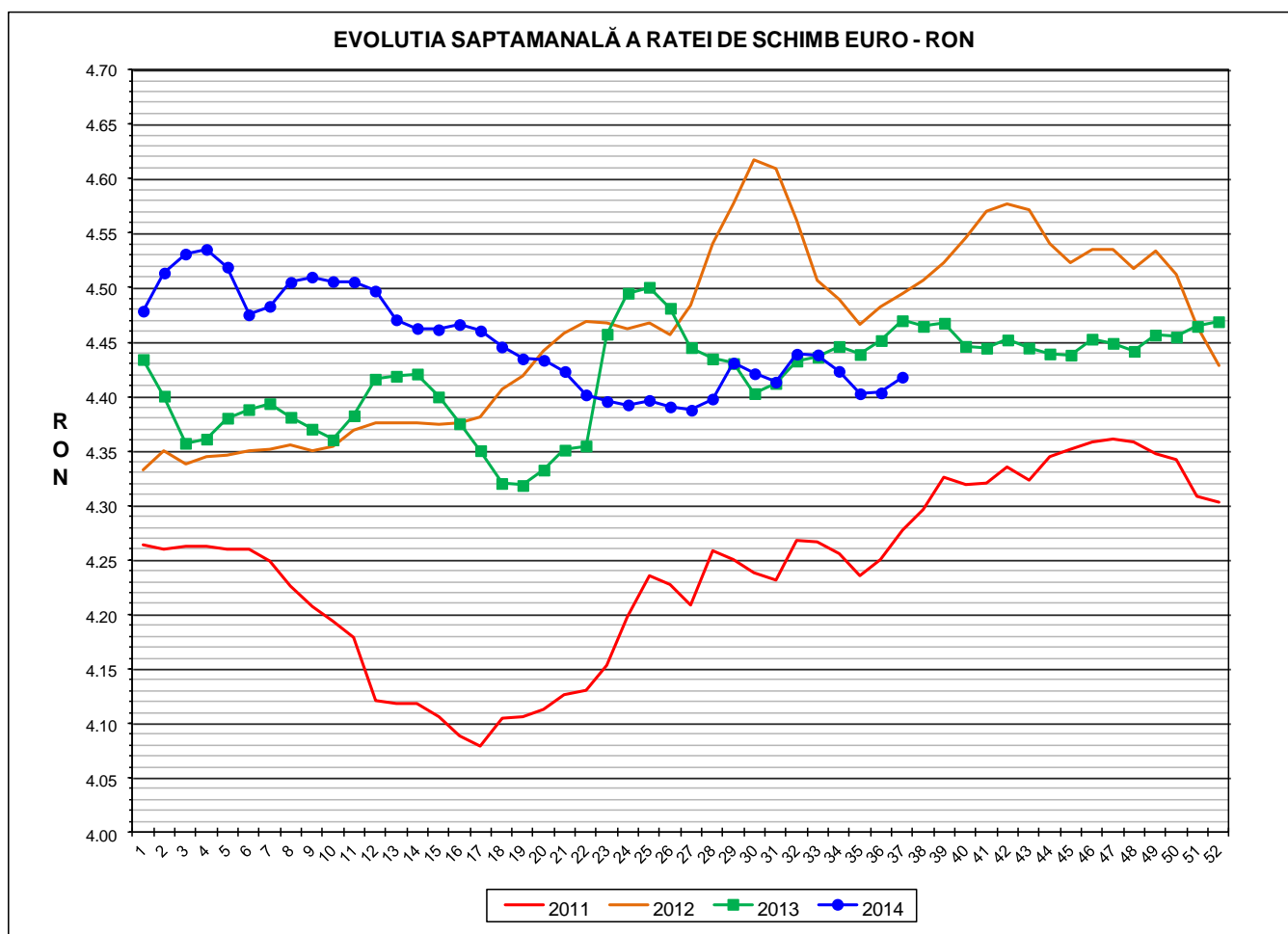
Prețul de piață al porcilor la intrarea în abator

Săptămâna 37 (8 – 14 septembrie 2014)

Prescurtări folosite: Sn = săptămâna numărul din anul calendaristic.

S_n / S_{n-1} = variație săptămânală.

Variațiile săptămânale, cele față de săptămâna 1 sau anuale, sunt exprimate în %.



RATA DE SCHIMB EURO - RON			
S37 2014	S37 / S36	S37 / S1	S37 2014 / S37 2013
1€ = 4.4180 RON	0.33%	-1.35%	-1.16%



Situația porcilor tranzacționați în săptămâna 8 - 14 septembrie 2014

în funcție de tipul de preț la intrarea în abator

Carcase clasificate	Tip preț						Total	
	De bază 56% carne macră				Forfetar			
	lei / kg carcasă		lei / kg viu		lei / kg viu			
	nr	%	nr	%	nr	%	nr	%
Clasele SEUROP cu greutatea 50 - 120 kg	40,185	63.1%	21,378	33.6%	2,096	3.3%	63,659	100.0%
din care cu greutatea 60 - 120 kg cu preț fiabil	39,813	62.5%	21,059	33.1%	2,093	3.3%	62,965	98.9%
din care clasele S&E cu greutatea 60 - 120 kg, conform punctului 2, articolul 1, Regulamentul 148 / 2014 al COMISIEI	37,042	58.2%	19,908	31.3%	2,002	3.1%	58,952	92.6%

Carcase incluse in raportul național de prețuri saptamanal:	nr	%
✓ clasele SEUROP	60,872	95.6%
✓ clasele S&E, pentru DG AGRI, conform art. 16 al O.M. 839 / 2014	56,950	89.5%

Prețul de piață al porcilor
în săptămâna 8 - 14 septembrie 2014

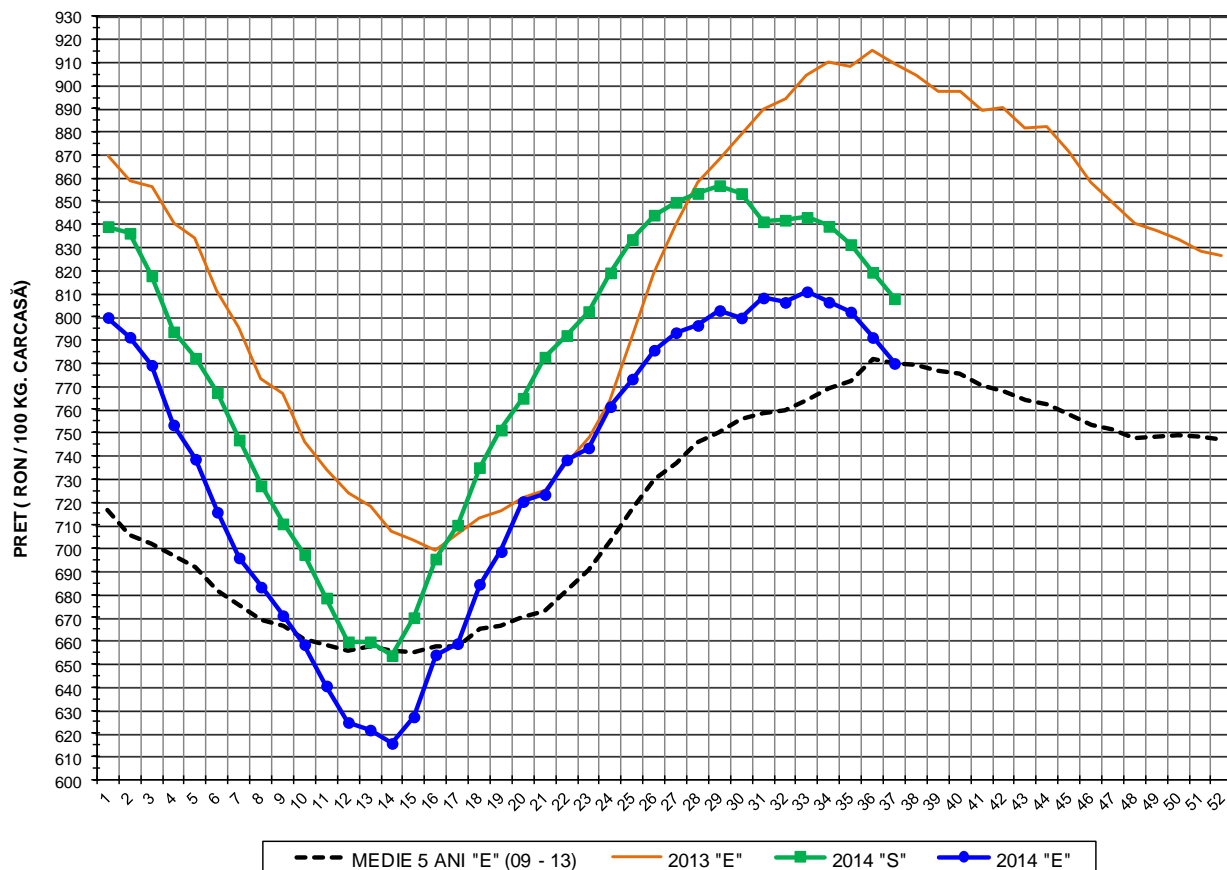
Clasa	% carne macră	Număr porci	% din total porci	Procent mediu carne macră	Greutate medie (kg)		Preț mediu (RON / 100 kg)	
					vie	carcasă caldă - 2%	viu	carcasă caldă - 2%
S	≥ 60	33,708	55.38	62.3	102.8	79.1	622.14	807.99
E	55 - 59.9	23,242	38.18	58.0	105.4	81.1	600.46	780.01
U	50 - 54.9	3,513	5.77	53.2	108.2	83.8	558.61	721.75
R	45 - 49.9	356	0.58	48.3	110.7	86.3	478.32	614.02
O	40 - 44.9	42	0.07	43.0	109.2	85.1	475.46	610.17
P	< 40	11	0.02	38.5	105.1	80.2	487.49	639.10
TOTAL		60,872	100.00	60.0	104.1	80.2	608.93	790.59

**PREȚUL PE PROCENT CARNE MACRĂ AL PORCILOR
ÎN SĂPTĂMÂNA 8 - 14 SEPTEMBRIE 2014**

% CARNE MACRĂ	NUMĂR PORCI	% CUMULATIV DIN TOTAL PORCI	GREUTATE (KG)		PREȚ MEDIU (RON/ 100 KG)	
			VIE	CARCASA CALDĂ - 2%	VIU	CARCASA CALDĂ - 2%
≥64	5,286	8.68	101.80	78.45	618.13	802.11
63	4,781	16.54	102.10	78.69	621.66	806.61
62	6,931	27.92	102.62	79.03	623.66	809.89
61	8,208	41.41	103.04	79.35	624.87	811.38
60	8,502	55.38	103.62	79.69	621.03	807.57
59	7,237	67.26	104.29	80.32	614.53	797.96
58	5,855	76.88	105.10	80.88	604.16	785.09
57	4,524	84.31	105.66	81.33	594.50	772.34
56	3,283	89.71	106.45	81.93	585.71	760.98
55	2,343	93.56	107.40	82.70	581.07	754.68
54	1,344	95.76	108.12	83.66	578.88	748.11
53	911	97.26	108.47	84.02	567.82	733.05
52	572	98.20	109.30	84.69	556.61	718.32
51	387	98.84	107.96	83.45	534.33	691.29
≤50	708	100.00	108.67	84.33	476.16	613.59
60.1	60,872	100.00	104.13	80.21	608.93	790.59

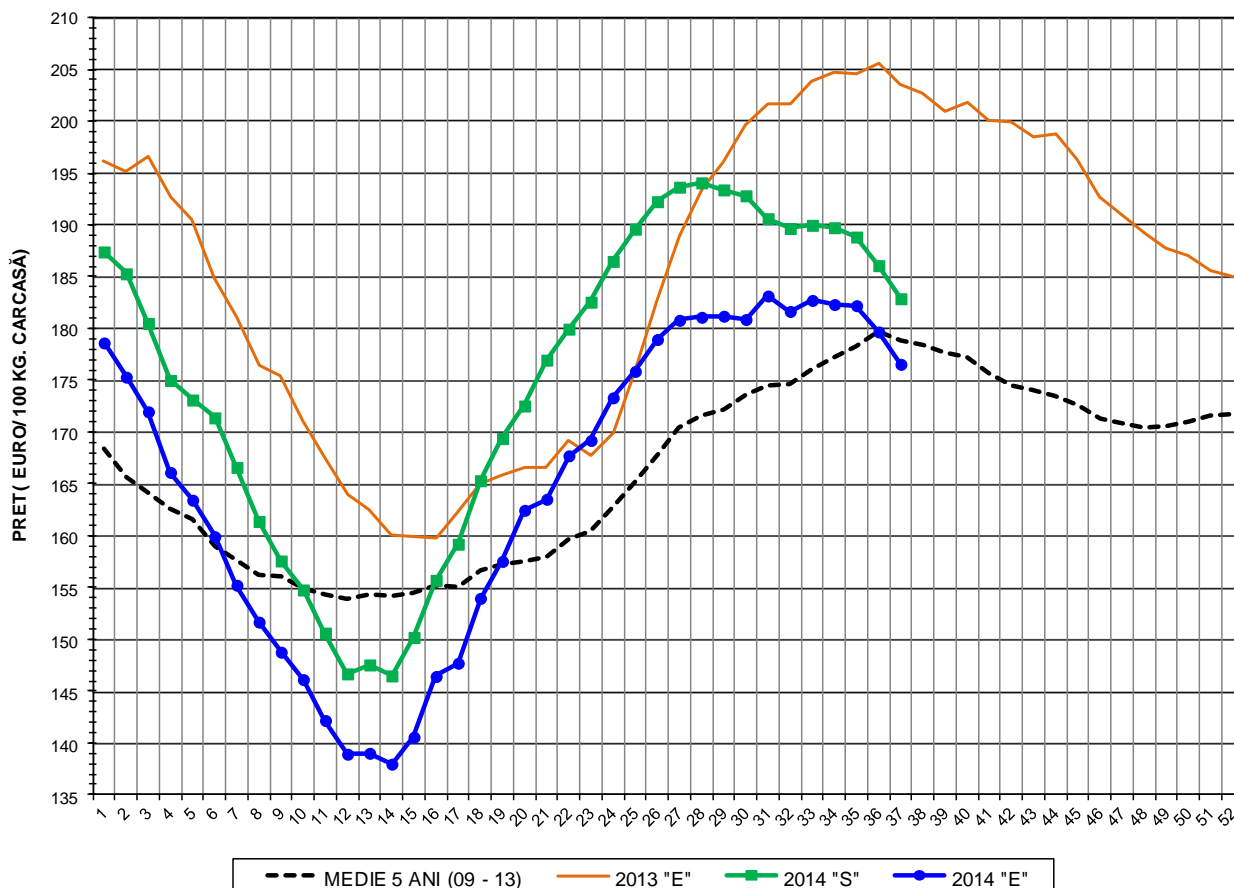


EVOLUTIA SAPTAMANALA A PRETULUI DE PIATA AL CARCASELOR - CLASELE "S" & "E" ÎN ROMANIA



PREȚ NAȚIONAL CARCASE CALITATEA STANDARD - CLASELE "S"& "E"					
CLASA	S37 2014	S37 / S36	S37 / S1	S37 2014 /S36 2013	S37 2014 /MEDIE 5 ANI
S	RON 807.99	-1.39%	-3.72%	-	-
E	RON 780.01	-1.42%	-2.48%	-14.26%	0.03%

EVOLUTIA SAPTAMANALA A PRETULUI DE PIATA AL CARCASELOR CALITATEA - CLASELE "S"&"E" ÎN ROMANIA

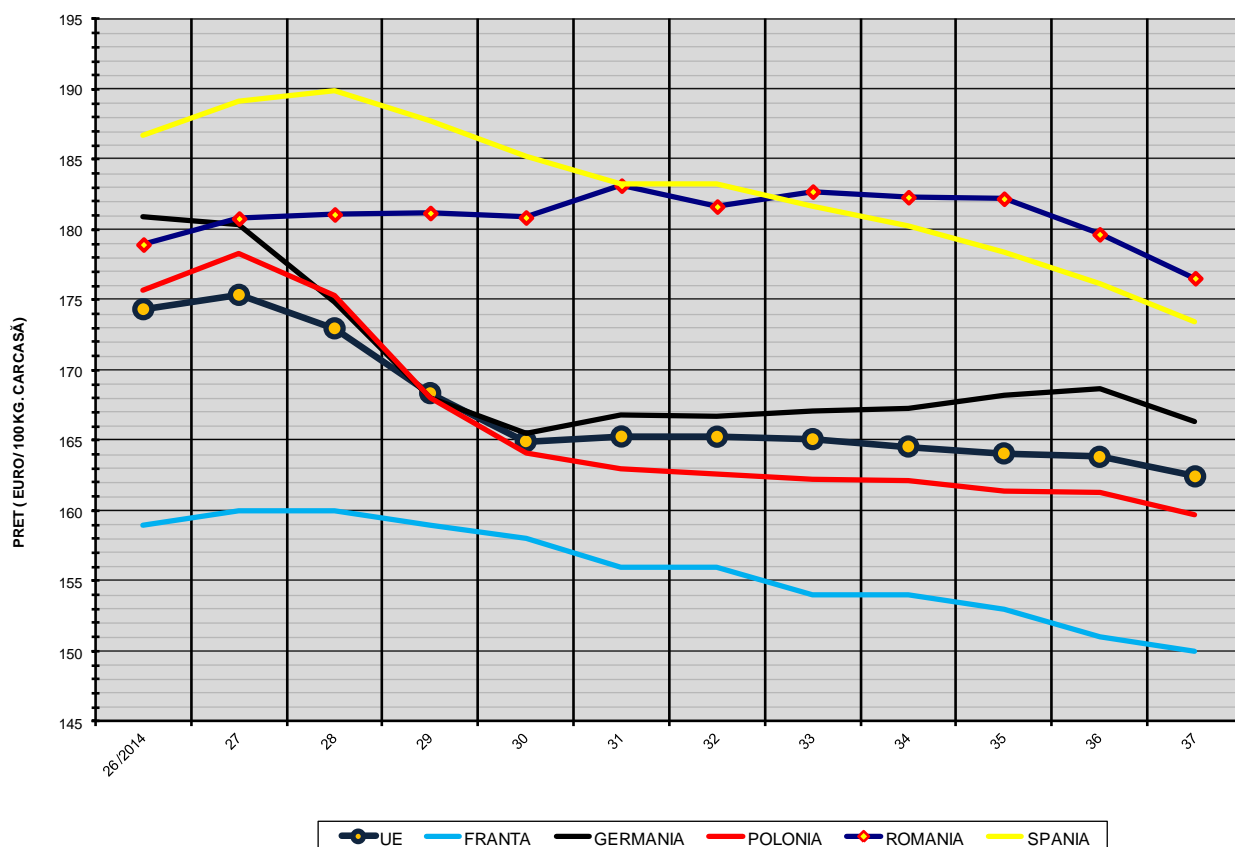


PREȚ NAȚIONAL CARCASE CALITATEA STANDARD - CLASELE "S"&"E"

CLASA	S37 2014	S37 / S36	S37 / S1	S37 2014 /S36 2013	S37 2014 /MEDIE 5 ANI
S	€ 182.89	-1.71%	-2.41%	-	-
E	€ 176.55	-1.74%	-1.16%	-13.25%	-1.28%



EVOLUTIA SĂPTĂMÂNALĂ A PREȚULUI CLASA "E" ÎN UE ȘI ÎN CÂTEVA STATE MEMBRE



COMPARAȚII DE PREȚURI

S37 2014 =	UE28	FR	DE	PL	RO	ES	RO - UE28	RO - FR	RO - DE	RO - PL	RO - ES
	€ 162.44	€ 150.00	€ 166.32	€ 159.70	€ 176.55	€ 173.46	€ 14.12 (8.7%)	€ 26.55 (17.7%)	€ 10.23 (6.2%)	€ 16.85 (10.6%)	€ 3.09 (1.8%)

PREȚUL CARCASELOR DIN CLASA "E" ÎN STATELE MEMBRE VERSUS PREȚUL UE (FĂRĂ ITALIA)
ÎN SĂPTĂMÂNA 8 - 14 SEPTEMBRIE 2014

