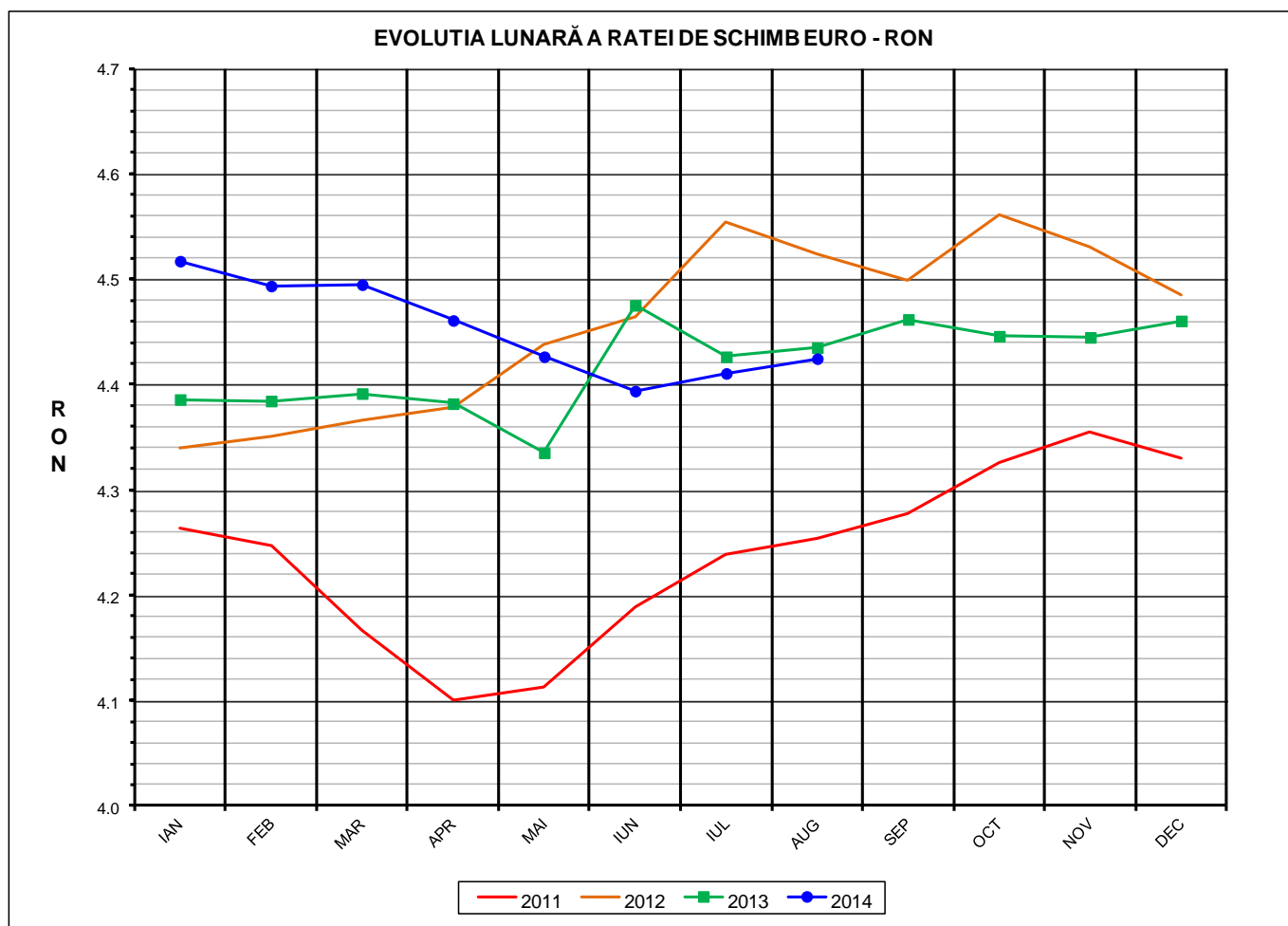




# Prețul de piață al porcilor la intrarea în abator August 2014

**Prescurtări folosite: LLL / LLL anterioară = variație lunară.  
Variațiile lunare, cele față de ianuarie sau anuale, sunt exprimate în %.**



<b>RATA DE SCHIMB EURO - RON</b>			
<b>AUG 2014</b>	<b>AUG / IUL</b>	<b>AUG / IAN</b>	<b>AUG 2014 / AUG 2013</b>
<b>1€ = 4.4247 RON</b>	<b>0.32%</b>	<b>-2.05%</b>	<b>-0.24%</b>



Situația porcilor tranzacționați în luna august 2014  
în funcție de tipul de preț la intrarea în abator

Carcase clasificate	Tip preț						Total	
	De bază 56% carne macră				Forfetar			
	lei / kg carcasă		lei / kg viu		lei / kg viu		nr	%
	nr	%	nr	%	nr	%		
Clasele SEUROP cu greutatea 50 - 120 kg	176,119	66.7%	67,292	25.5%	20,604	7.8%	264,015	100.0%
din care cu greutatea 60 - 120 kg cu preț fiabil	173,507	65.7%	66,470	25.2%	20,209	7.7%	260,186	98.5%
<b>din care clasele S&amp;E cu greutatea 60 - 120 kg, conform punctului 2, articolul 1, Regulamentul 148 / 2014 al COMISIEI</b>	<b>161,783</b>	<b>61.3%</b>	<b>62,410</b>	<b>23.6%</b>	<b>18,730</b>	<b>7.1%</b>	242,923	92.0%

Carcase incluse in raportul național de prețuri săptămânal:	nr	%
✓ clasele SEUROP	239,977	90.9%
<b>✓ clasele S&amp;E, pentru DG AGRI, conform art.16 al O.M. 839 / 2014</b>	<b>224,193</b>	<b>84.9%</b>

Prețul de piață al porcilor  
în luna august 2014

Clasa	% carne macră	Număr porci	% din total porci	Procent mediu carne macră	Greutate medie (kg)		Preț mediu (RON / 100 kg)	
					vie	carcasă caldă – 2%	viu	carcasă caldă – 2%
S	≥ 60	130,042	54.19	62.2	101.8	78.6	648.22	838.98
E	55 - 59.9	94,151	39.23	58.0	104.0	80.2	622.49	806.62
U	50 - 54.9	14,152	5.90	53.3	106.5	82.6	576.07	742.90
R	45 - 49.9	1,440	0.60	48.4	107.9	84.0	485.55	623.66
O	40 - 44.9	165	0.07	43.1	106.6	82.6	468.36	604.46
P	< 40	27	0.01	36.7	105.9	81.3	466.23	607.47
<b>TOTAL</b>		<b>239,977</b>	<b>100.00</b>	<b>59.9</b>	<b>102.9</b>	<b>79.5</b>	<b>632.45</b>	<b>818.73</b>



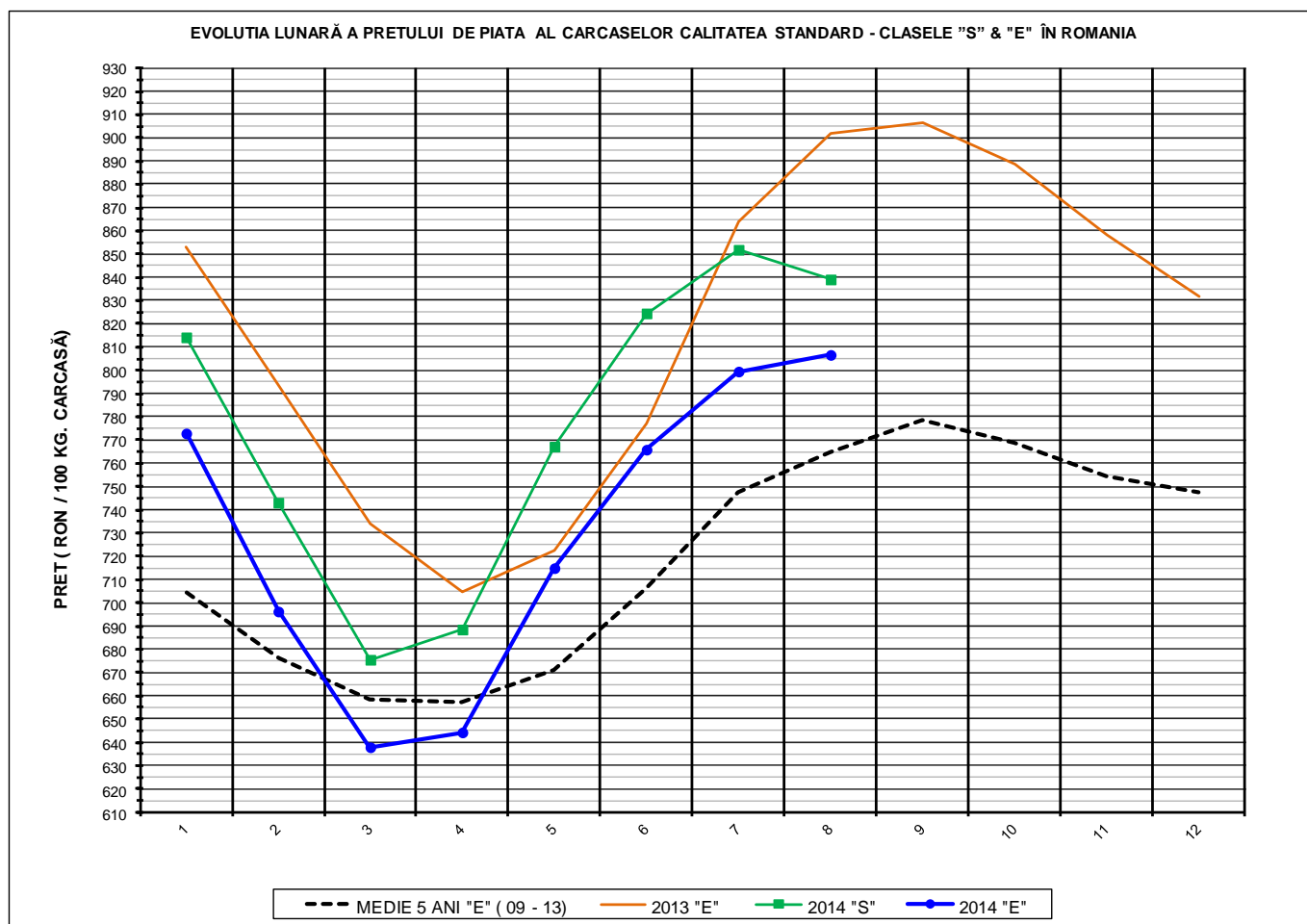
PREȚUL PE PROCENT CARNE MACRĂ AL PORCILOR  
ÎN LUNA AUGUST 2014

% CARNE MACRĂ	NUMĂR PORCI	% CUMULATIV DIN TOTAL PORCI	GREUTATE (KG)		PREȚ MEDIU (RON/ 100 KG)	
			VIE	CARCASA CALDĂ - 2%	VIU	CARCASA CALDĂ - 2%
≥64	19,037	7.93	101.01	78.17	647.62	836.87
63	18,191	15.51	101.12	78.23	649.22	839.15
62	27,208	26.85	101.50	78.47	649.56	840.21
61	32,400	40.35	101.95	78.71	650.12	842.07
60	33,206	54.19	102.55	79.12	645.07	836.09
59	29,263	66.38	103.15	79.58	637.38	826.16
58	24,519	76.60	103.86	80.15	626.67	812.1
57	18,337	84.24	104.38	80.57	615.97	797.98
56	13,014	89.66	104.51	80.64	605.7	785
55	9,018	93.42	105.09	81.18	601.11	778.19
54	5,499	95.71	106.19	82.35	595.99	768.53
53	3,739	97.27	106.72	82.80	584.77	753.7
52	2,375	98.26	106.63	82.67	572.41	738.34
51	1,496	98.89	106.85	82.72	548.38	708.29
≤50	2,675	100.00	107.13	83.25	485.26	624.47
60.0	239,977	100.00	102.93	79.51	632.45	818.73

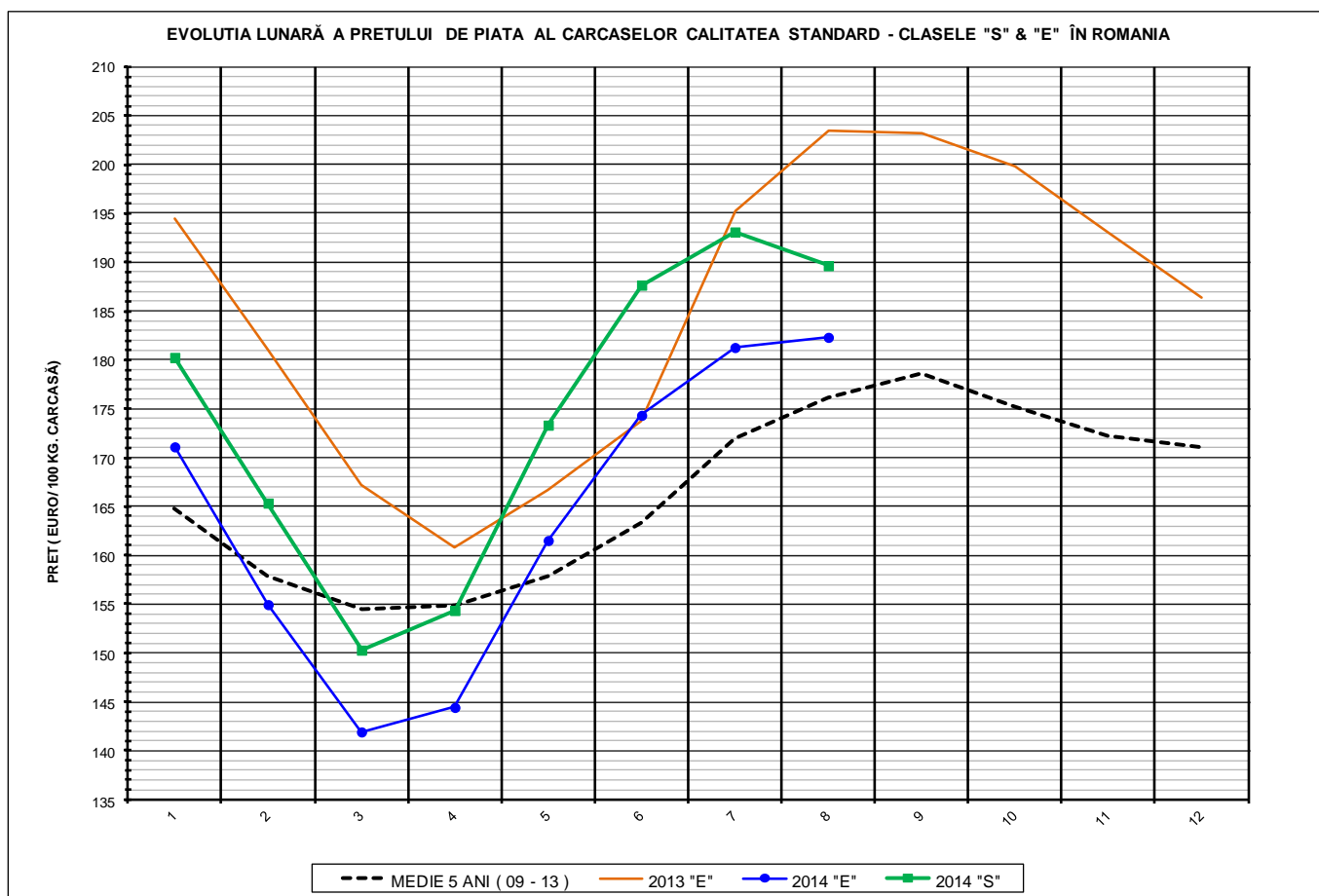


Prețului mediu ponderat lunar al carcaselor din clasa "S" & "E" în România și în UE

Săptămâna			Nr. Zile (ponderi)	Preț mediu ponderat						preț RO / pret UE28 (%)	
nr	perioada	luna		ROMÂNIA				UE28		S	E
				S		E		S	E		
			EURO / 100 kg	RON / 100 kg	EURO / 100 kg	RON / 100 kg	S	E	S	E	
31	1 - 3	aug / 2014	3	190.61	841.25	183.15	808.31	173.51	165.28	14.60%	10.81%
32	4 - 10		7	189.66	841.93	181.66	806.39	173.03	165.26	14.10%	9.92%
33	11 - 17		7	189.97	843.16	182.72	811.00	172.52	165.09	14.42%	10.68%
34	18 - 24		7	189.74	839.27	182.32	806.47	171.99	164.56	14.64%	10.79%
35	25 - 31		7	188.84	831.40	182.21	802.24	171.39	164.07	14.45%	11.06%
<b>Total</b>			<b>31</b>	<b>189.65</b>	<b>839.16</b>	<b>182.32</b>	<b>806.70</b>	<b>172.36</b>	<b>164.80</b>	<b>10.04%</b>	<b>10.63%</b>



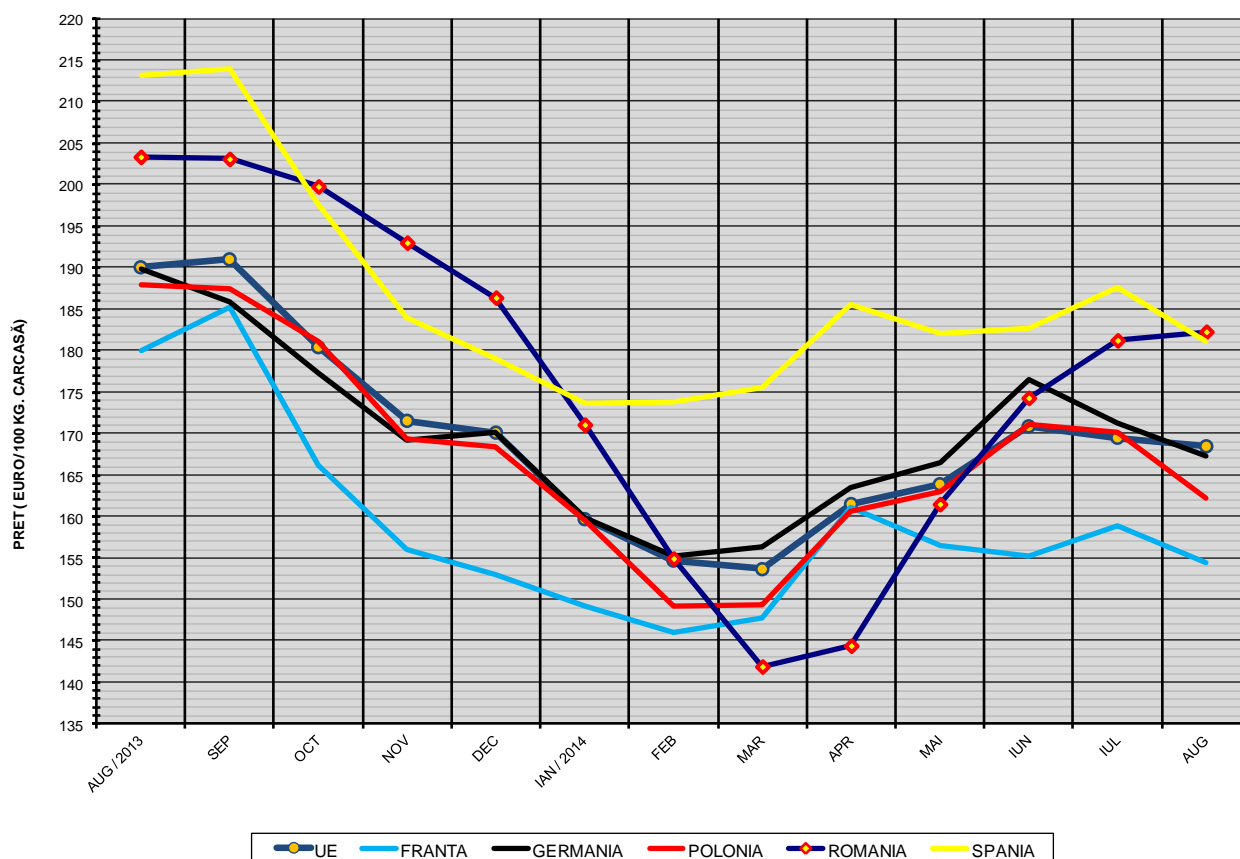
PREȚ NAȚIONAL CARCASE CALITATEA STANDARD - CLASELE "S" & "E"					
CLASA	AUG 2014	AUG / IUL	AUG / IAN	AUG 2014 /AUG 2013	AUG 2014 /MEDIE 5 ANI
S	RON 839.16	-1.50%	3.06%	-	-
E	RON 806.70	0.89%	4.37%	-10.59%	5.49%



<b>PREȚ NAȚIONAL CARCASE CALITATEA STANDARD - CLASELE "S" &amp; "E"</b>					
<b>CLASA</b>	<b>AUG 2014</b>	<b>AUG / IUL</b>	<b>AUG / IAN</b>	<b>AUG 2014 / AUG 2013</b>	<b>AUG 2014 / MEDIE 5 ANI</b>
<b>S</b>	<b>€ 189.65</b>	<b>-1.79%</b>	<b>5.21%</b>	<b>-</b>	<b>-</b>
<b>E</b>	<b>€ 182.32</b>	<b>0.57%</b>	<b>6.55%</b>	<b>-10.37%</b>	<b>3.50%</b>



EVOLUTIA LUNARĂ A PREȚULUI CLASA "E" ÎN UE ȘI ÎN CÂTEVA STATE MEMBRE



COMPARAȚII DE PREȚURI											
aug 2014 =	UE28	FR	DE	PL	RO	ES	RO - UE27	RO - FR	RO - DE	RO - PL	RO - ES
	168.5 €	154.4 €	167.3 €	162.2 €	182.3 €	181.1 €	13.8 € ( 8.2% )	27.9 € ( 18.1% )	15.0 € ( 9.0% )	20.1 € ( 12.4% )	1.2 € ( 0.7% )



PREȚUL CARCASELOR DIN CLASA "E" ÎN STATELE MEMBRE (FĂRĂ BELGIA, ITALIA, CIPRU)  
VERSUS PREȚUL UE ÎN LUNA AUGUST 2014

