

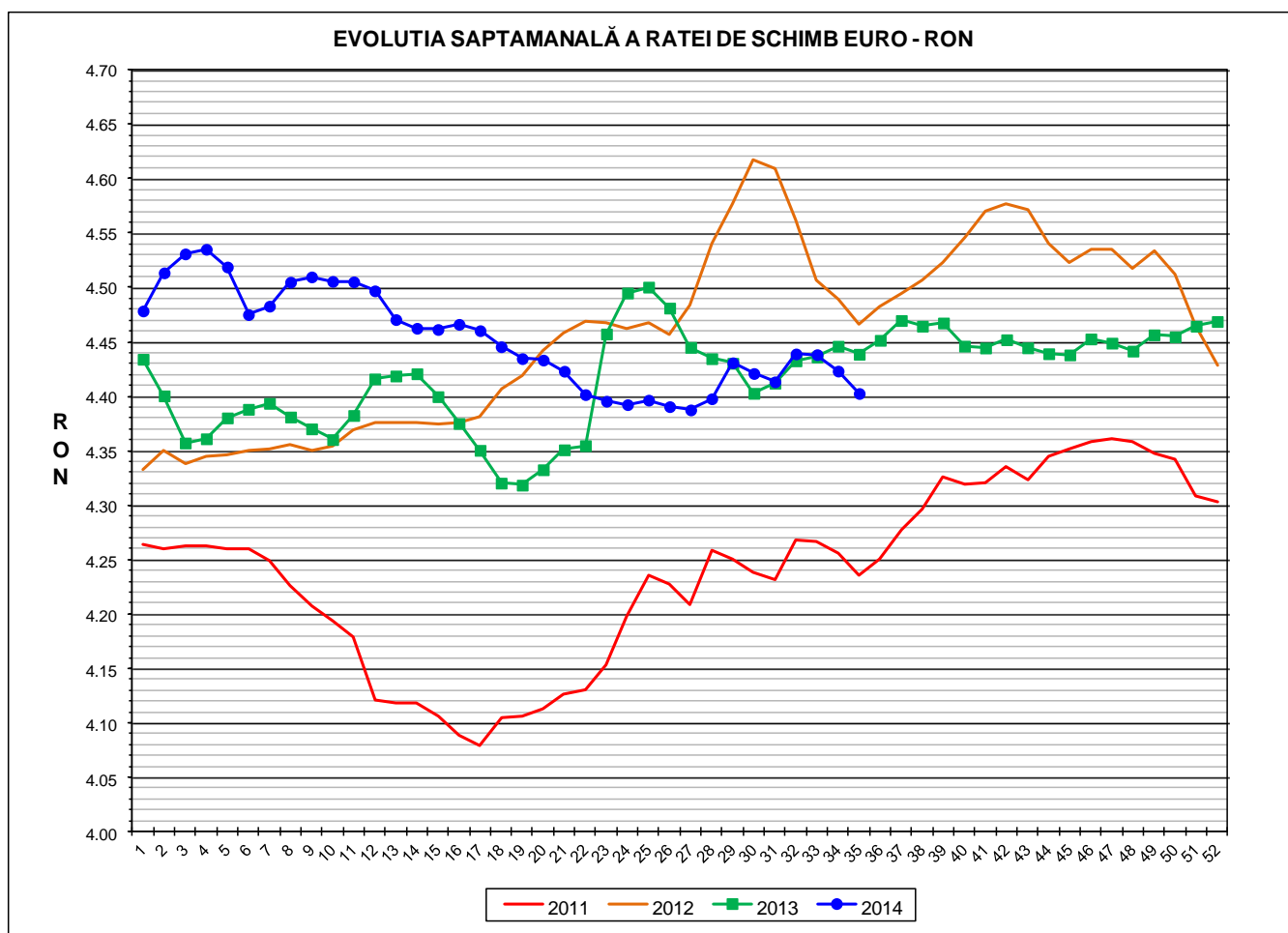


## Prețul de piață al porcilor la intrarea în abator Săptămâna 35 (25 – 31 august 2014)

Prescurtări folosite: Sn = săptămâna numărul din anul calendaristic.

Sn / Sn-1 = variație săptămânală.

Variațiile săptămânale, cele față de săptămâna 1 sau anuale,  
sunt exprimate în %.



| <b>RATA DE SCHIMB EURO - RON</b> |                  |                 |                           |
|----------------------------------|------------------|-----------------|---------------------------|
| <b>S35 2014</b>                  | <b>S35 / S34</b> | <b>S35 / S1</b> | <b>S35 2014 /S35 2013</b> |
| <b>1€ = 4.4027 RON</b>           | <b>-0.47%</b>    | <b>-1.69%</b>   | <b>-0.81%</b>             |



Situația porcilor tranzacționați în săptămâna 25 - 31 august 2014  
în funcție de tipul de preț la intrarea în abator

| Carcase clasificate   | Tip preț                |              |               |              |              |             | Total         |              |
|---|-------------------------|--------------|---------------|--------------|--------------|-------------|---------------|--------------|
|   | De bază 56% carne macră |              |               |              | Forfetar     |             |               |              |
|   | lei / kg carcasă        |              | lei / kg viu  |              | lei / kg viu |             |               |              |
|   | nr                      | %            | nr            | %            | nr           | %           | nr            | %            |
| Clasele SEUROP<br>cu greutatea 50 - 120 kg  | 39,843                  | 63.0%        | 21,597        | 34.1%        | 1,835        | 2.9%        | 63,275        | 100.0%       |
| din care cu greutatea 60 - 120<br>kg cu preț fiabil   | 39,242                  | 62.0%        | 21,439        | 33.9%        | 1,834        | 2.9%        | 62,515        | 98.8%        |
| <b>din care clasele S&amp;E cu<br/>greutatea 60 - 120 kg, conform<br/>punctului 2, articolul 1,<br/>Regulamentul 148 / 2014 al<br/>COMISIEI</b> | <b>36,504</b>           | <b>57.7%</b> | <b>20,343</b> | <b>32.2%</b> | <b>1,682</b> | <b>2.7%</b> | <b>58,529</b> | <b>92.5%</b> |

| Carcase incluse in raportul național de prețuri saptamanal:                 | nr            | %            |
|---|---------------|--------------|
| ✓ clasele SEUROP  | 60,681        | 95.9%        |
| <b>✓ clasele S&amp;E, pentru DG AGRI, conform art.16 al O.M. 839 / 2014</b> | <b>56,847</b> | <b>89.8%</b> |

Prețul de piață al porcilor  
în săptămâna 25 - 31 august 2014

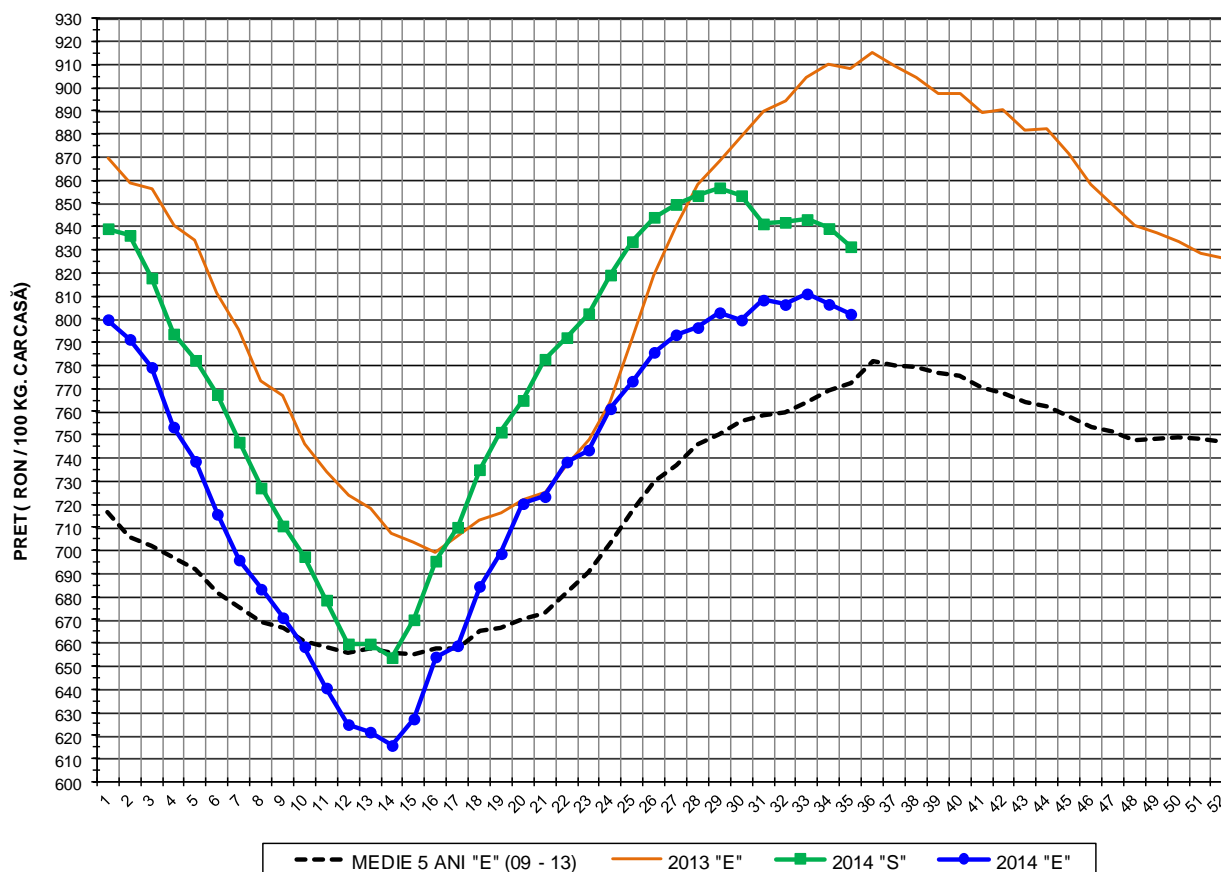
| Clasa        | % carne macră | Număr porci   | % din total porci | Procent mediu carne macră | Greutate medie (kg) |                    | Preț mediu (RON / 100 kg) |                    |
|--------------|---------------|---------------|-------------------|---------------------------|---------------------|--------------------|---------------------------|--------------------|
|              |               |               |                   |                           | vie                 | carcasă caldă - 2% | viu                       | carcasă caldă - 2% |
| S            | ≥ 60          | 33,248        | 54.79             | 62.2                      | 101.0               | 77.8               | 640.24                    | 831.40             |
| E            | 55 - 59.9     | 23,599        | 38.89             | 58.0                      | 103.3               | 79.5               | 617.81                    | 802.24             |
| U            | 50 - 54.9     | 3,423         | 5.64              | 53.2                      | 105.8               | 82.0               | 575.08                    | 742.44             |
| R            | 45 - 49.9     | 358           | 0.59              | 48.5                      | 107.3               | 83.7               | 487.64                    | 625.55             |
| O            | 40 - 44.9     | 43            | 0.07              | 43.0                      | 108.2               | 84.1               | 478.56                    | 616.10             |
| P            | < 40          | 10            | 0.02              | 36.9                      | 101.1               | 76.6               | 467.98                    | 617.85             |
| <b>TOTAL</b> |               | <b>60,681</b> | <b>100.00</b>     | <b>60.0</b>               | <b>102.2</b>        | <b>78.7</b>        | <b>626.52</b>             | <b>813.23</b>      |



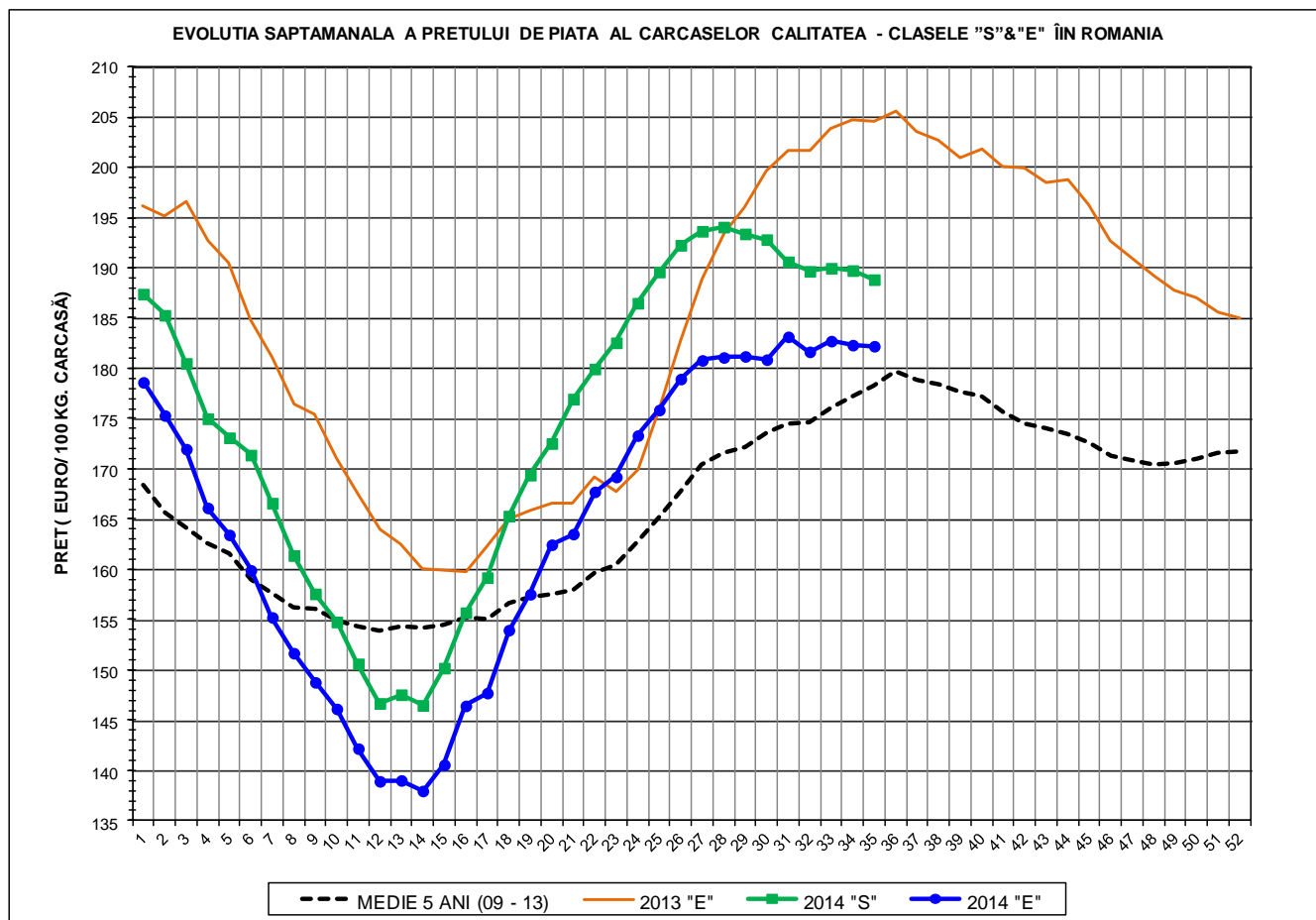
**PREȚUL PE PROCENT CARNE MACRĂ AL PORCILOR  
ÎN SĂPTĂMÂNA 25 - 31 AUGUST 2014**

| % CARNE<br>MACRĂ | NUMĂR<br>PORCI | % CUMULATIV<br>DIN TOTAL<br>PORCI | GREUTATE (KG) |                       | PREȚ MEDIU (RON/ 100 KG) |                       |
|------------------|----------------|-----------------------------------|---------------|-----------------------|--------------------------|-----------------------|
|                  |                |                                   | VIE           | CARCASA<br>CALDĂ - 2% | VIU                      | CARCASA<br>CALDĂ - 2% |
| ≥64              | 5,091          | 8.39                              | 100.04        | 77.03                 | 636.76                   | 827                   |
| 63               | 4,773          | 16.26                             | 100.44        | 77.36                 | 640.43                   | 831.43                |
| 62               | 6,846          | 27.54                             | 100.90        | 77.76                 | 641.88                   | 832.96                |
| 61               | 8,161          | 40.99                             | 101.35        | 78.03                 | 642.98                   | 835.16                |
| 60               | 8,377          | 54.79                             | 101.74        | 78.32                 | 638.20                   | 829.08                |
| 59               | 7,520          | 67.18                             | 102.54        | 78.94                 | 631.46                   | 820.23                |
| 58               | 6,070          | 77.19                             | 103.27        | 79.46                 | 621.47                   | 807.64                |
| 57               | 4,556          | 84.70                             | 103.58        | 79.76                 | 611.32                   | 793.96                |
| 56               | 3,242          | 90.04                             | 103.68        | 79.94                 | 602.18                   | 781.03                |
| 55               | 2,211          | 93.68                             | 104.42        | 80.58                 | 598.34                   | 775.41                |
| 54               | 1,344          | 95.90                             | 105.71        | 81.81                 | 594.59                   | 768.3                 |
| 53               | 874            | 97.34                             | 105.98        | 82.11                 | 584.26                   | 754.13                |
| 52               | 564            | 98.27                             | 106.10        | 82.26                 | 574.04                   | 740.42                |
| 51               | 373            | 98.88                             | 105.93        | 82.07                 | 547.12                   | 706.19                |
| ≤50              | 679            | 100.00                            | 106.46        | 82.78                 | 486.91                   | 626.23                |
| 60.0             | 60,681         | 100.00                            | 102.21        | 78.74                 | 626.52                   | 813.23                |

EVOLUTIA SAPTAMANALA A PRETULUI DE PIATA AL CARCASELOR - CLASELE "S" & "E" ÎN ROMANIA



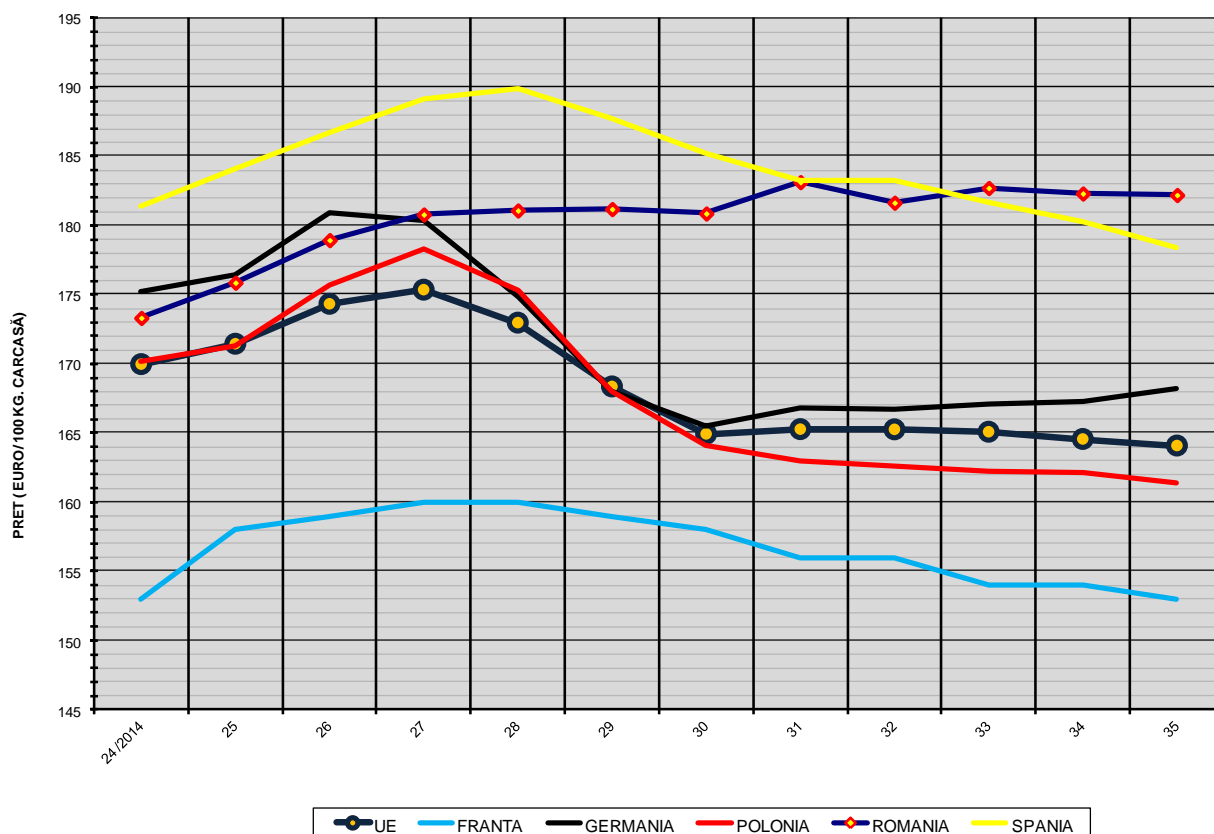
| PREȚ NAȚIONAL CARCASE CALITATEA STANDARD - CLASELE "S"& "E" |            |           |          |                    |                       |
|---|------------|-----------|----------|--------------------|-----------------------|
| CLASA   | S35 2014   | S35 / S34 | S35 / S1 | S35 2014 /S34 2013 | S35 2014 /MEDIE 5 ANI |
| S   | RON 831.40 | -0.94%    | -0.93%   | -                  | -                     |
| E   | RON 802.24 | -0.52%    | 0.30%    | -11.66%            | 3.83%                 |



| <b>PREȚ NAȚIONAL CARCASE CALITATEA STANDARD - CLASELE "S"&amp;"E"</b> |                 |                  |                 |                           |                              |
|---|-----------------|------------------|-----------------|---------------------------|------------------------------|
| <b>CLASA</b>  | <b>S35 2014</b> | <b>S35 / S34</b> | <b>S35 / S1</b> | <b>S35 2014 /S34 2013</b> | <b>S35 2014 /MEDIE 5 ANI</b> |
| <b>S</b>  | <b>€ 188.84</b> | <b>-0.47%</b>    | <b>0.77%</b>    | <b>-</b>                  | <b>-</b>                     |
| <b>E</b>  | <b>€ 182.21</b> | <b>-0.06%</b>    | <b>2.01%</b>    | <b>-10.94%</b>            | <b>2.18%</b>                 |



EVOLUTIA SĂPTĂMÂNALĂ A PREȚULUI CLASA "E" ÎN UE ȘI ÎN CÂTEVA STATE MEMBRE



| COMPARAȚII DE PREȚURI |          |          |          |          |          |          |                   |                   |                  |                   |                 |
|-----------------------|----------|----------|----------|----------|----------|----------|-------------------|-------------------|------------------|-------------------|-----------------|
| S35 2014 =            | UE28     | FR       | DE       | PL       | RO       | ES       | RO - UE28         | RO - FR           | RO - DE          | RO - PL           | RO - ES         |
|                       | € 164.09 | € 153.00 | € 168.22 | € 161.42 | € 182.21 | € 178.44 | € 18.12 ( 11.0% ) | € 29.21 ( 19.1% ) | € 13.99 ( 8.3% ) | € 20.79 ( 12.9% ) | € 3.77 ( 2.1% ) |



PREȚUL CARCASELOR DIN CLASA "E" ÎN STATELE MEMBRE VERSUS PREȚUL UE (FĂRĂ ITALIA)  
ÎN SĂPTĂMÂNA 25 - 31 AUGUST 2014

