

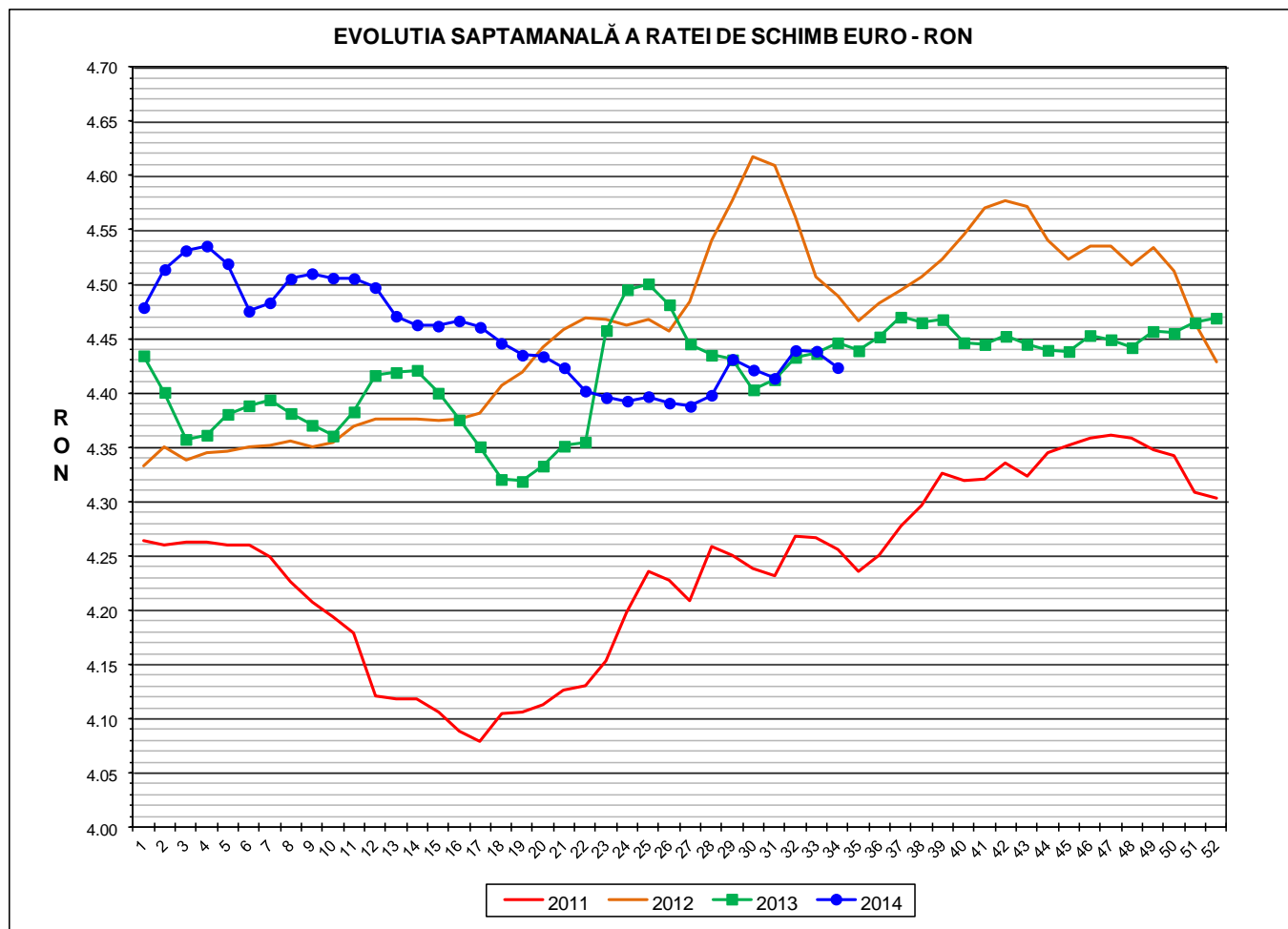


# Prețul de piață al porcilor la intrarea în abator Săptămâna 34 (18 – 24 august 2014)

Prescurtări folosite: Sn = săptămâna numărul din anul calendaristic.

Sn / Sn-1 = variație săptămânală.

Variațiile săptămânale, cele față de săptămâna 1 sau anuale, sunt exprimate în %.



<b>RATA DE SCHIMB EURO - RON</b>			
<b>S34 2014</b>	<b>S34 / S33</b>	<b>S34 / S1</b>	<b>S34 2014 / S34 2013</b>
<b>1€ = 4.4233 RON</b>	<b>-0.34%</b>	<b>-1.23%</b>	<b>-0.51%</b>



Situația porcilor tranzacționați în săptămâna 18 - 24 august 2014  
în funcție de tipul de preț la intrarea în abator

Carcase clasificate	Tip preț						Total	
	De bază 56% carne macră				Forfetar			
	lei / kg carcasă		lei / kg viu		lei / kg viu			
	nr	%	nr	%	nr	%	nr	%
Clasele SEUROP cu greutatea 50 - 120 kg	40,367	66.0%	16,759	27.4%	4,045	6.6%	61,171	100.0%
din care cu greutatea 60 - 120 kg cu preț fiabil	39,596	64.7%	16,529	27.0%	4,004	6.5%	60,129	98.3%
<b>din care clasele S&amp;E cu greutatea 60 - 120 kg, conform punctului 2, articolul 1, Regulamentul 148 / 2014 al COMISIEI</b>	<b>37,129</b>	<b>60.7%</b>	<b>15,457</b>	<b>25.3%</b>	<b>4,004</b>	<b>6.5%</b>	<b>56,590</b>	<b>92.5%</b>

Carcase incluse in raportul național de prețuri saptamanal:	nr	%
✓ clasele SEUROP	56,125	91.8%
<b>✓ clasele S&amp;E, pentru DG AGRI, conform art. 16 al O.M. 839 / 2014</b>	<b>52,586</b>	<b>86.0%</b>

Prețul de piață al porcilor  
în săptămâna 18 - 24 august 2014

Clasa	% carne macră	Număr porci	% din total porci	Procent mediu carne macră	Greutate medie (kg)		Preț mediu (RON / 100 kg)	
					vie	carcasă caldă - 2%	viu	carcasă caldă - 2%
S	≥ 60	30,365	54.10	62.2	101.8	78.6	647.78	839.27
E	55 - 59.9	22,221	39.59	58.0	103.2	79.6	621.75	806.47
U	50 - 54.9	3,205	5.71	53.3	105.3	81.6	575.63	742.51
R	45 - 49.9	287	0.51	48.4	106.7	83.0	481.44	618.92
O	40 - 44.9	43	0.08	43.0	103.2	79.3	454.84	591.87
P	< 40	4	0.01	31.2	98.8	74.2	434.70	578.57
<b>TOTAL</b>		<b>56,125</b>	<b>100.00</b>	<b>60.0</b>	<b>102.6</b>	<b>79.2</b>	<b>632.13</b>	<b>819.13</b>

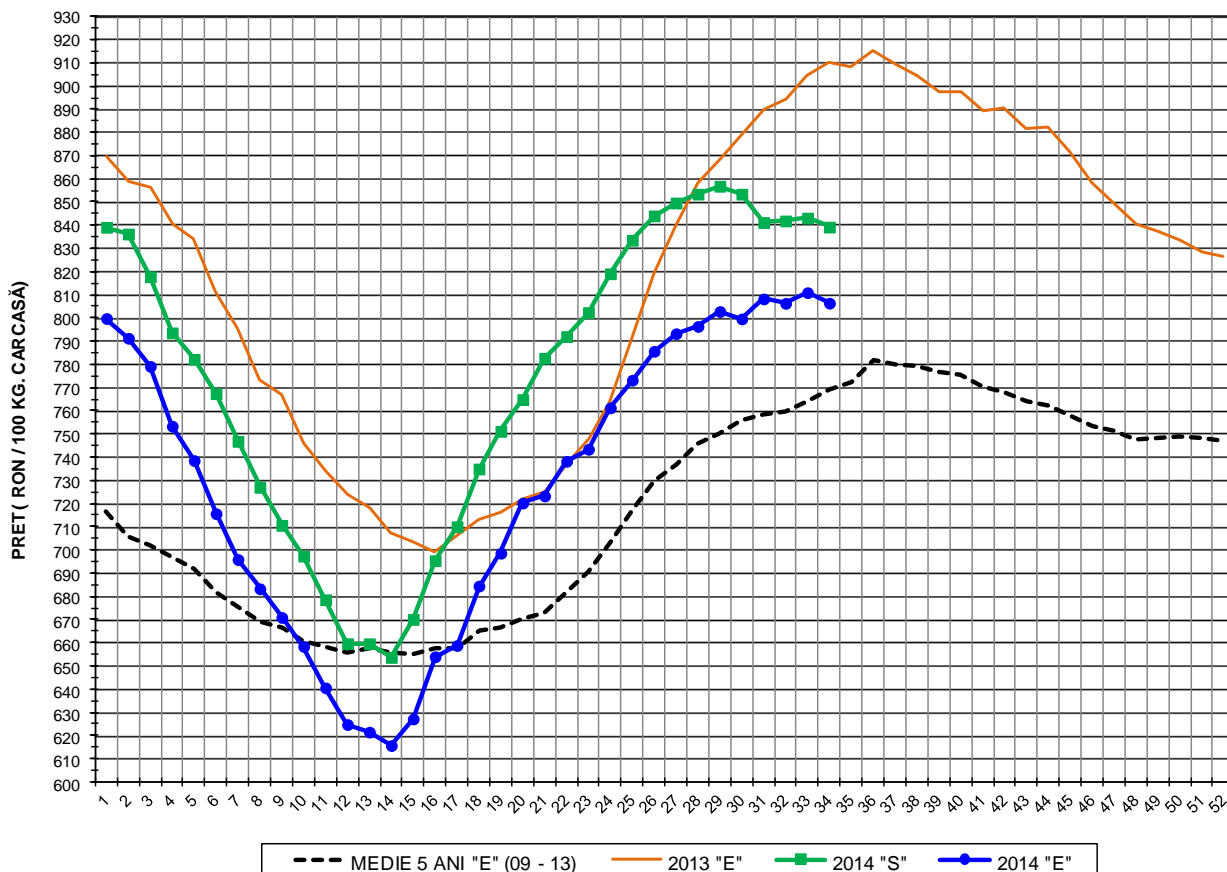


**PREȚUL PE PROCENT CARNE MACRĂ AL PORCILOR  
ÎN SĂPTĂMÂNA 18 - 24 AUGUST 2014**

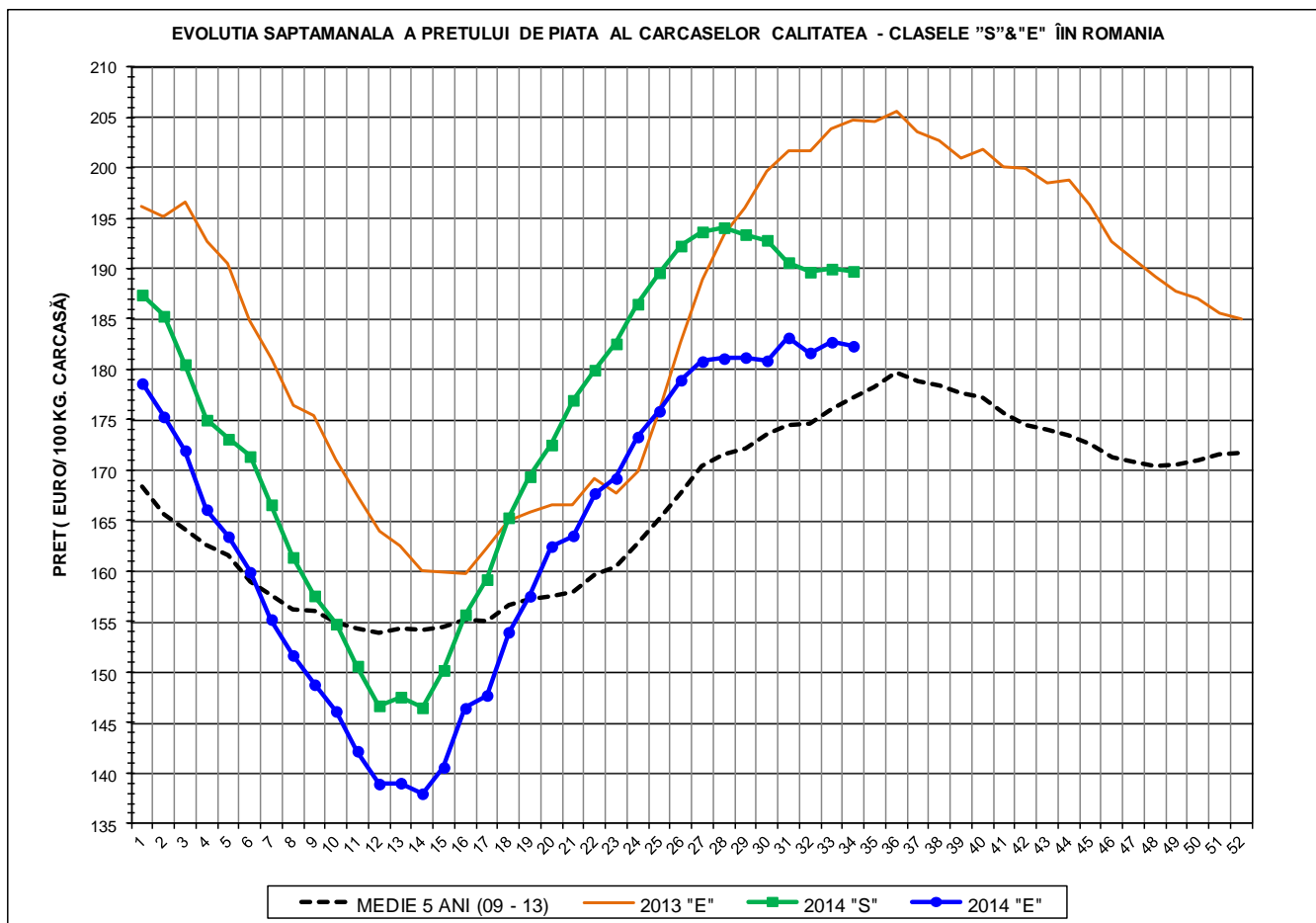
% CARNE MACRĂ	NUMĂR PORCI	% CUMULATIV DIN TOTAL PORCI	GREUTATE (KG)		PREȚ MEDIU (RON/ 100 KG)	
			VIE	CARCASA CALDĂ - 2%	VIU	CARCASA CALDĂ - 2%
≥64	4,522	8.06	101.18	78.26	646.68	836.09
63	4,187	15.52	101.32	78.35	649.10	839.39
62	6,349	26.83	101.53	78.40	649.40	840.92
61	7,486	40.17	102.02	78.66	649.35	842.17
60	7,821	54.10	102.30	78.83	644.92	836.94
59	6,856	66.32	102.61	79.08	636.85	826.26
58	5,861	76.76	103.31	79.65	625.91	811.86
57	4,382	84.57	103.64	79.90	614.79	797.45
56	3,041	89.99	103.63	79.87	604.54	784.38
55	2,081	93.69	103.66	80.01	600.65	778.14
54	1,296	96.00	105.34	81.71	595.24	767.36
53	785	97.40	105.42	81.81	584.13	752.66
52	552	98.39	105.12	81.45	570.50	736.28
51	352	99.01	105.38	81.30	549.56	712.31
≤50	554	100.00	105.67	82.05	480.09	618.31
60.0	56,125	100.00	102.58	79.16	632.13	819.13



EVOLUTIA SAPTAMANALA A PRETULUI DE PIATA AL CARCASELOR - CLASELE "S" & "E" ÎN ROMANIA



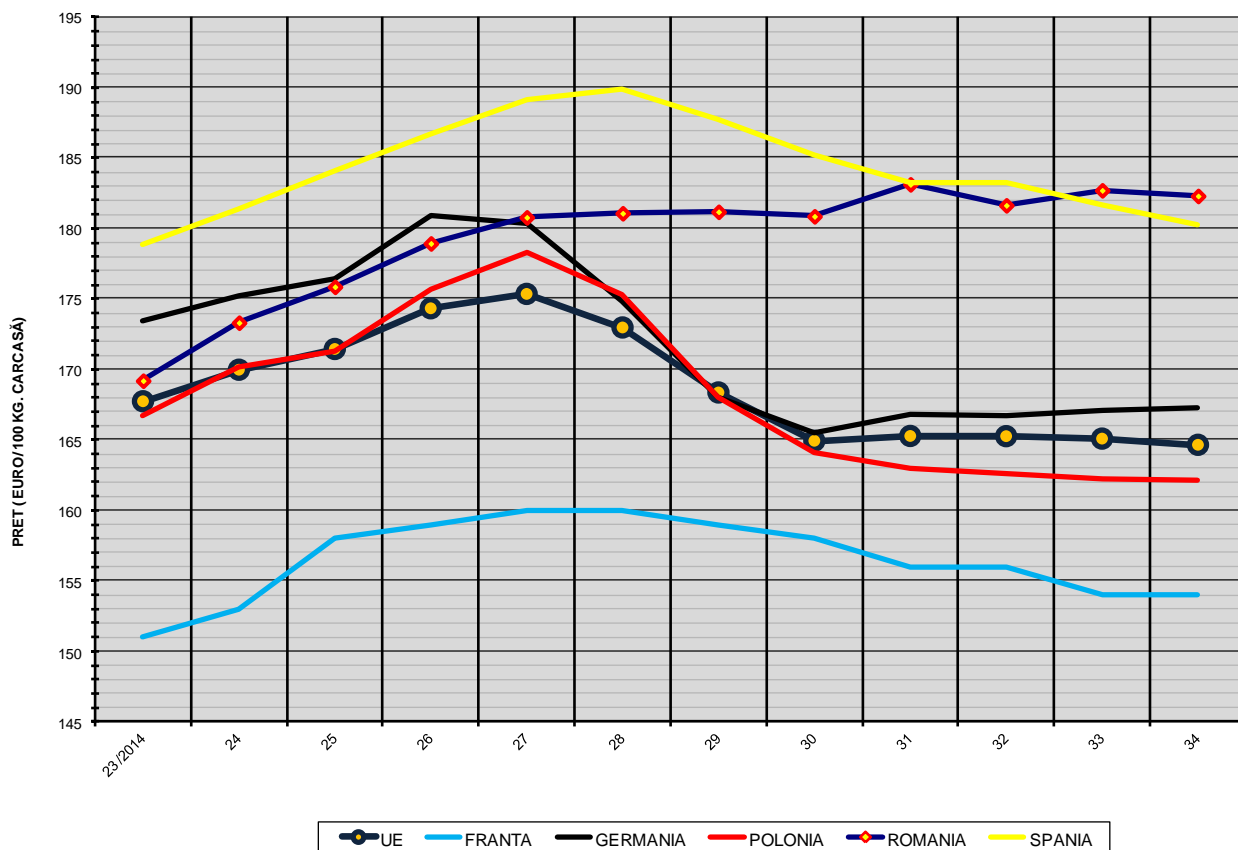
PREȚ NAȚIONAL CARCASE CALITATEA STANDARD - CLASELE "S"& "E"					
CLASA	S34 2014	S34 / S33	S34 / S1	S34 2014 /S34 2013	S34 2014 /MEDIE 5 ANI
S	RON 839.27	-0.46%	0.01%	-	-
E	RON 806.47	-0.56%	0.83%	-11.38%	4.86%



PREȚ NAȚIONAL CARCASE CALITATEA STANDARD - CLASELE "S"&"E"					
CLASA	S34 2014	S34 / S33	S34 / S1	S34 2014 /S34 2013	S34 2014 /MEDIE 5 ANI
S	€ 189.74	-0.12%	1.25%	-	-
E	€ 182.32	-0.22%	2.07%	-10.92%	2.86%



EVOLUTIA SĂPTĂMÂNĂLĂ A PREȚULUI CLASA "E" ÎN UE ȘI ÎN CĂTEVA STATE MEMBRE



COMPARAȚII DE PREȚURI											
S34 2014 =	UE28	FR	DE	PL	RO	ES	RO - UE28	RO - FR	RO - DE	RO - PL	RO - ES
	€ 164.65	€ 154.00	€ 167.24	€ 162.16	€ 182.32	€ 180.24	€ 17.67 ( 10.7% )	€ 28.32 ( 18.4% )	€ 15.08 ( 9.0% )	€ 20.17 ( 12.4% )	€ 2.08 ( 1.2% )



PREȚUL CARCASELOR DIN CLASA "E" ÎN STATELE MEMBRE VERSUS PREȚUL UE (FĂRĂ ITALIA)  
ÎN SĂPTĂMÂNA 18 - 24 AUGUST 2014

