



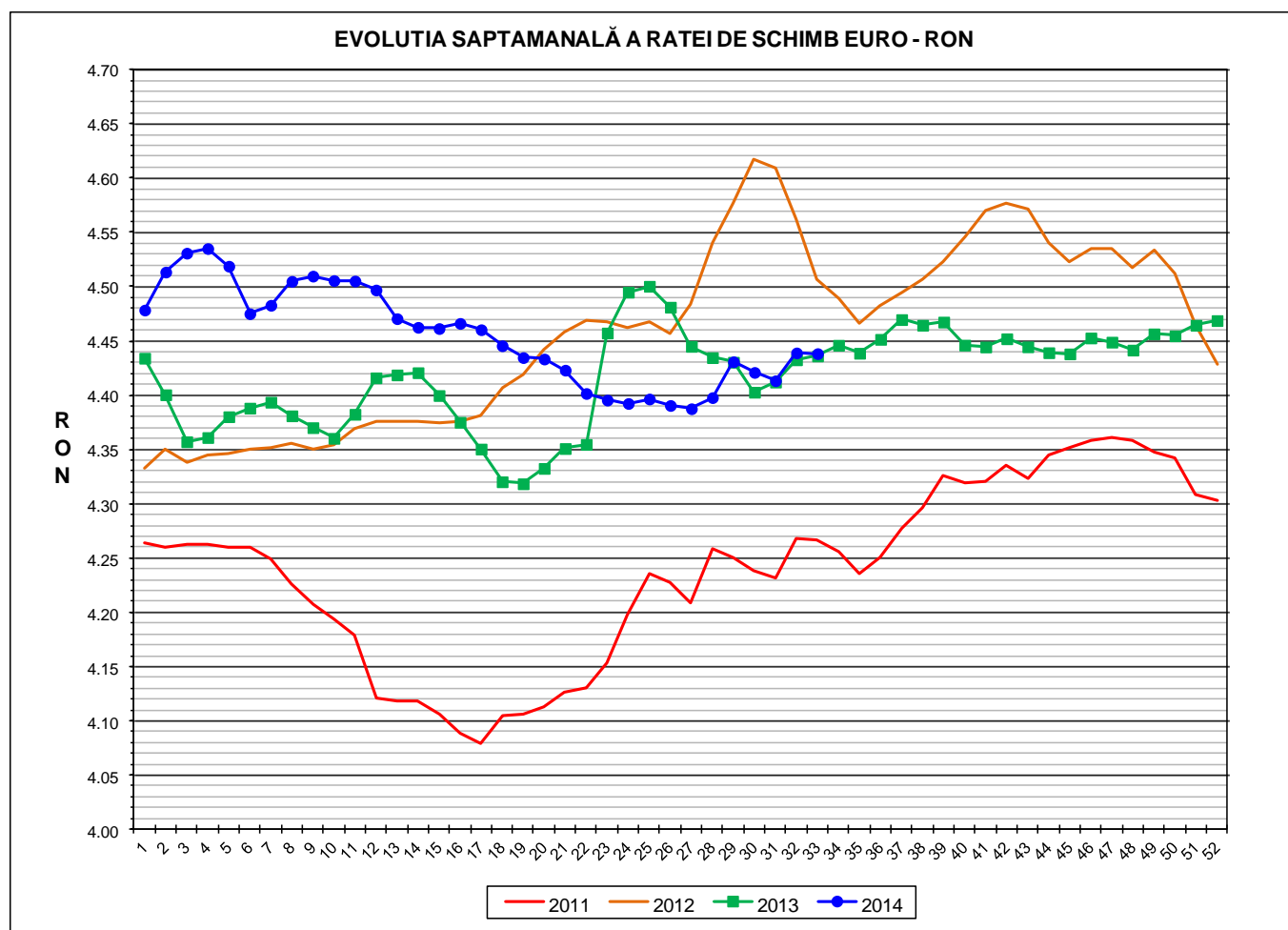
Prețul de piață al porcilor la intrarea în abator

Săptămâna 33 (11 – 17 august 2014)

Prescurtări folosite: Sn = săptămâna numărul din anul calendaristic.

Sn / Sn-1 = variație săptămânală.

Variațiile săptămânale, cele față de săptămâna 1 sau anuale, sunt exprimate în %.



RATA DE SCHIMB EURO - RON			
S33 2014	S33 / S32	S33 / S1	S33 2014 / S33 2013
1€ = 4.4384 RON	-0.01%	-0.90%	0.05%



Situația porcilor tranzacționați în săptămâna 11 - 17 august 2014
în funcție de tipul de preț la intrarea în abator

Carcase clasificate	Tip preț						Total	
	De bază 56% carne macră				Forfetar			
	lei / kg carcasă		lei / kg viu		lei / kg viu			
	nr	%	nr	%	nr	%	nr	%
Clasele SEUROP cu greutatea 50 - 120 kg	43,408	64.5%	17,579	26.1%	6,334	9.4%	67,321	100.0%
din care cu greutatea 60 - 120 kg cu preț fiabil	42,795	63.6%	17,463	25.9%	6,124	9.1%	66,382	98.6%
din care clasele S&E cu greutatea 60 - 120 kg, conform punctului 2, articolul 1, Regulamentul 148 / 2014 al COMISIEI	40,022	59.4%	16,186	24.0%	5,685	8.4%	61,893	91.9%

Carcase incluse in raportul național de prețuri saptamanal:	nr	%
✓ clasele SEUROP	60,258	89.5%
✓ clasele S&E, pentru DG AGRI, conform art. 16 al O.M. 839 / 2014	56,208	83.5%

Prețul de piață al porcilor
în săptămâna 11 - 17 august 2014

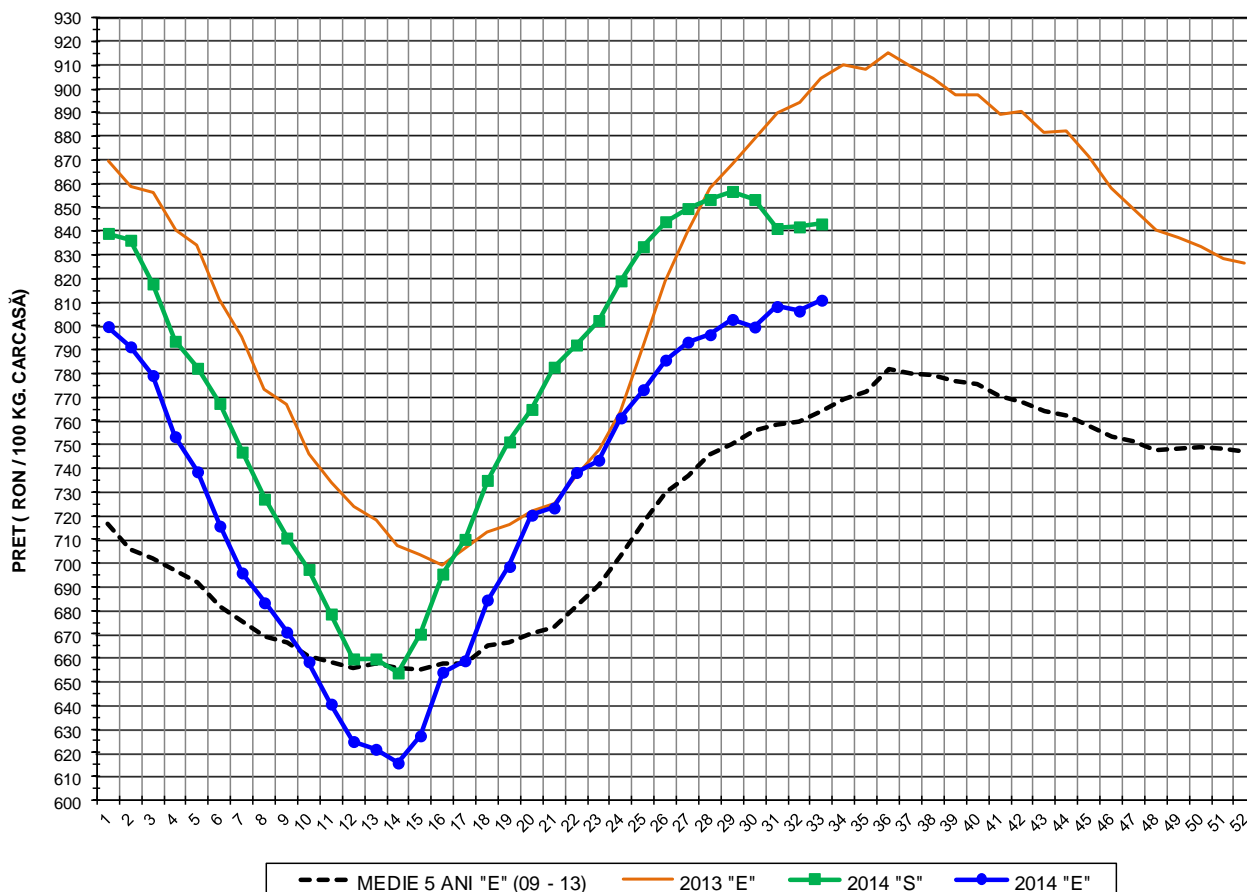
Clasa	% carne macră	Număr porci	% din total porci	Procent mediu carne macră	Greutate medie (kg)		Preț mediu (RON / 100 kg)	
					în viu	carcasă caldă – 2%	în viu	carcasă caldă – 2%
S	≥ 60	32,949	54.68	62.2	102.0	78.9	652.46	843.16
E	55 - 59.9	23,259	38.60	58.0	103.8	80.1	625.44	811
U	50 - 54.9	3,663	6.08	53.2	106.2	82.4	578.39	746.05
R	45 - 49.9	346	0.57	48.3	107.6	84.0	487.96	625.34
O	40 - 44.9	35	0.06	43.3	107.6	84.3	472.60	603.35
P	< 40	6	0.01	39.1	114.0	88.7	461.97	593.48
TOTAL		60,258	100.00	60.0	103.0	79.6	636.18	823.07



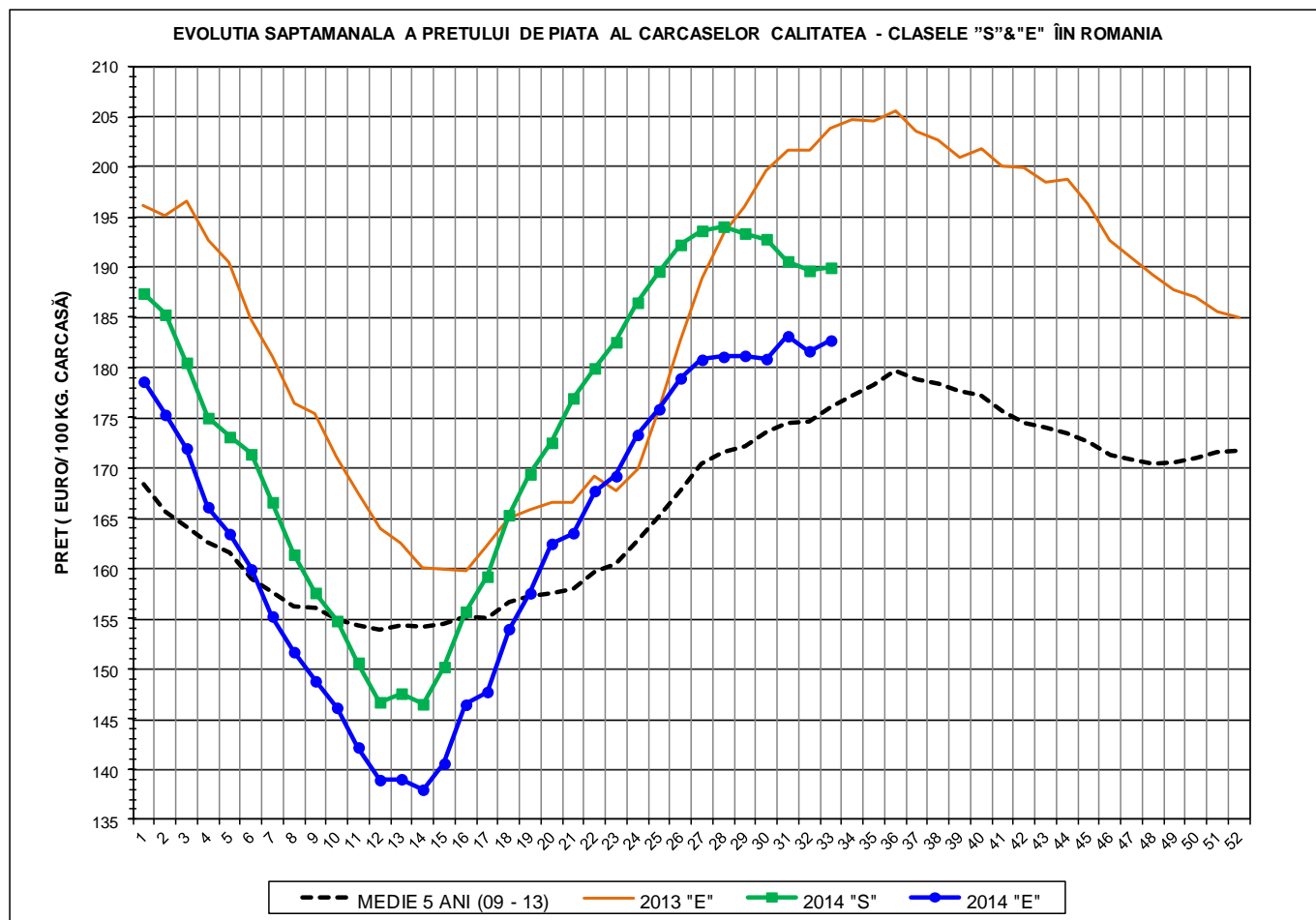
**PREȚUL PE PROCENT CARNE MACRĂ AL PORCILOR
ÎN SĂPTĂMÂNA 11 - 17 AUGUST 2014**

% CARNE MACRĂ	NUMĂR PORCI	% CUMULATIV DIN TOTAL PORCI	GREUTATE (KG)		PREȚ MEDIU (RON/ 100 KG)	
			ÎN VIU	CARCASA CALDĂ - 2%	ÎN VIU	CARCASA CALDĂ - 2%
≥64	4,900	8.13	101.77	79.08	653.68	841.29
63	4,702	15.93	101.61	78.75	653.92	843.76
62	6,990	27.53	101.71	78.74	653.42	844.03
61	8,201	41.14	102.04	78.88	654.17	846.28
60	8,156	54.68	102.38	79.02	648.36	840.09
59	7,122	66.50	102.92	79.39	641.08	831.12
58	6,027	76.50	103.66	79.93	629.57	816.50
57	4,529	84.02	104.17	80.40	619.58	802.78
56	3,303	89.50	104.65	80.59	607.76	789.16
55	2,278	93.28	105.29	81.23	603.87	782.73
54	1,364	95.54	105.78	81.97	598.11	771.88
53	1,019	97.23	106.61	82.69	587.66	757.69
52	636	98.29	105.93	82.20	576.19	742.52
51	358	98.88	107.40	83.34	552.18	711.59
≤50	673	100.00	107.10	83.29	487.67	627.13
60.0	60,258	100.00	102.98	79.59	636.18	823.07

EVOLUTIA SAPTAMANALA A PRETULUI DE PIATA AL CARCASELOR - CLASELE "S" & "E" ÎN ROMANIA



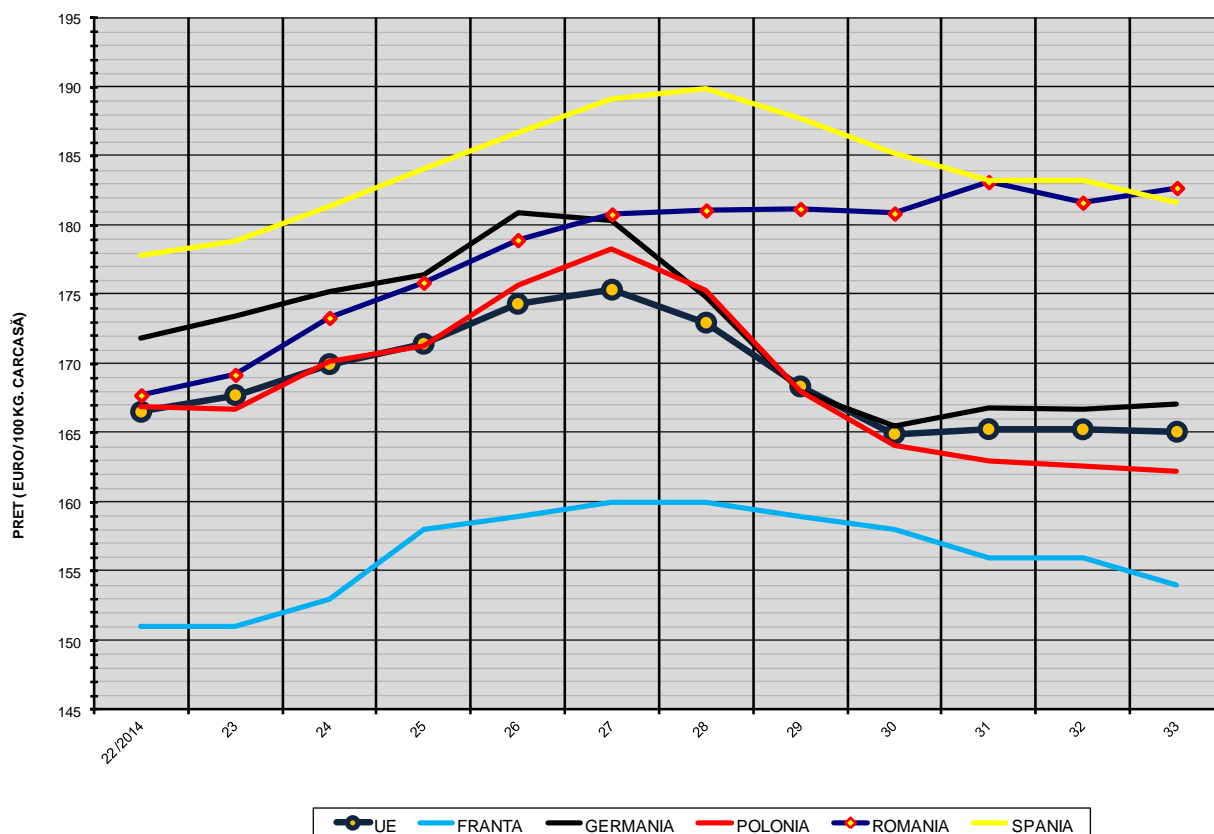
PREȚ NAȚIONAL CARCASE CALITATEA STANDARD - CLASELE "S"& "E"					
CLASA	S33 2014	S33 / S32	S33 / S1	S33 2014 /S33 2013	S33 2014 /MEDIE 5 ANI
S	RON 843.16	0.15%	0.47%	-	-
E	RON 811.00	0.57%	1.39%	-10.33%	6.16%



PREȚ NAȚIONAL CARCASE CALITATEA STANDARD - CLASELE "S"&"E"					
CLASA	S33 2014	S33 / S32	S33 / S1	S33 2014 /S33 2013	S33 2014 /MEDIE 5 ANI
S	€ 189.97	0.16%	1.37%	-	-
E	€ 182.72	0.59%	2.30%	-10.38%	3.76%



EVOLUTIA SĂPTĂMÂNALĂ A PREȚULUI CLASA "E" ÎN UE ȘI ÎN CÂTEVA STATE MEMBRE



COMPARAȚII DE PREȚURI											
S34 2014 =	UE28	FR	DE	PL	RO	ES	RO - UE28	RO - FR	RO - DE	RO - PL	RO - ES
	€ 165.09	€ 154.00	€ 167.11	€ 162.20	€ 182.72	€ 181.63	€ 17.63 (10.7%)	€ 28.72 (18.7%)	€ 15.61 (9.3%)	€ 20.53 (12.7%)	€ 1.09 (0.6%)



PREȚUL CARCASELOR DIN CLASA "E" ÎN STATELE MEMBRE VERSUS PREȚUL UE (FĂRĂ ITALIA)
ÎN SĂPTĂMÂNA 11 - 17 AUGUST 2014

