

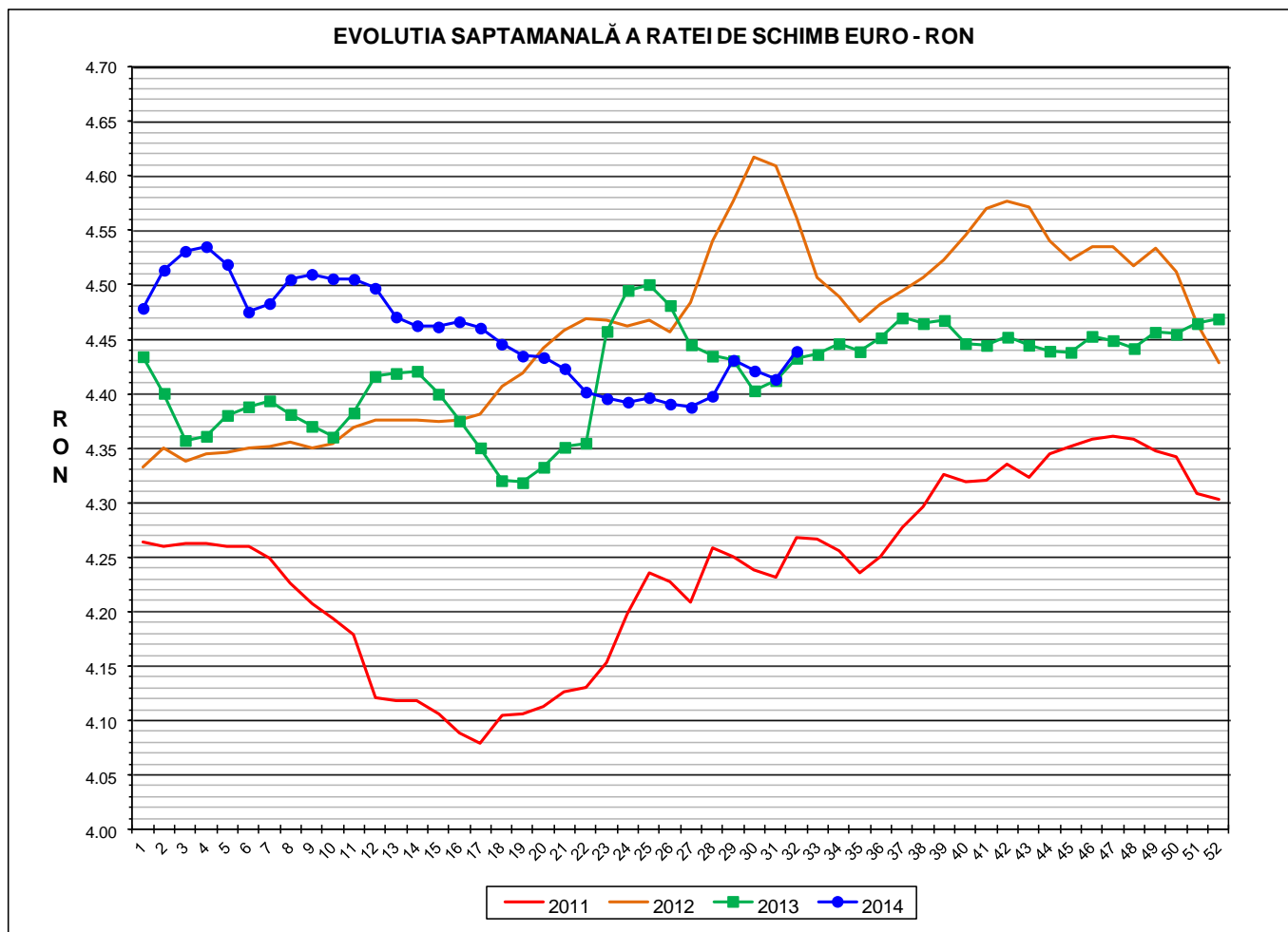


Prețul de piață al porcilor la intrarea în abator Săptămâna 32 (4 – 10 august 2014)

Prescurtări folosite: Sn = săptămâna numărul din anul calendaristic.

Sn / Sn-1 = variație săptămânală.

Variațiile săptămânale, cele față de săptămâna 1 sau anuale, sunt exprimate în %.



RATA DE SCHIMB EURO - RON			
S32 2014	S32 / S31	S32 / S1	S32 2014 /S32 2013
1€ = 4.4391 RON	0.58%	-0.88%	0.14%



Situația porcilor tranzacționați în săptămâna 4 - 10 august 2014
în funcție de tipul de preț la intrarea în abator

Carcase clasificate	Tip preț						Total	
	De bază 56% carne macră				Forfetar			
	lei / kg carcasă		lei / kg viu		lei / kg viu			
	nr	%	nr	%	nr	%	nr	%
Clasele SEUROP cu greutatea 50 - 120 kg	40,562	70.9%	9,890	17.3%	6,733	11.8%	57,185	100.0%
din care cu greutatea 60 - 120 kg cu preț fiabil	40,079	70.1%	9,631	16.8%	6,613	11.6%	56,323	98.5%
din care clasele S&E cu greutatea 60 - 120 kg, conform punctului 2, articolul 1, Regulamentul 148 / 2014 al COMISIEI	37,363	65.3%	9,078	15.9%	6,069	10.6%	52,510	91.8%

Carcase incluse in raportul național de prețuri saptamanal:	nr	%
✓ clasele SEUROP	49,710	86.9%
✓ clasele S&E, pentru DG AGRI, conform art. 16 al O.M. 839 / 2014	46,441	81.2%

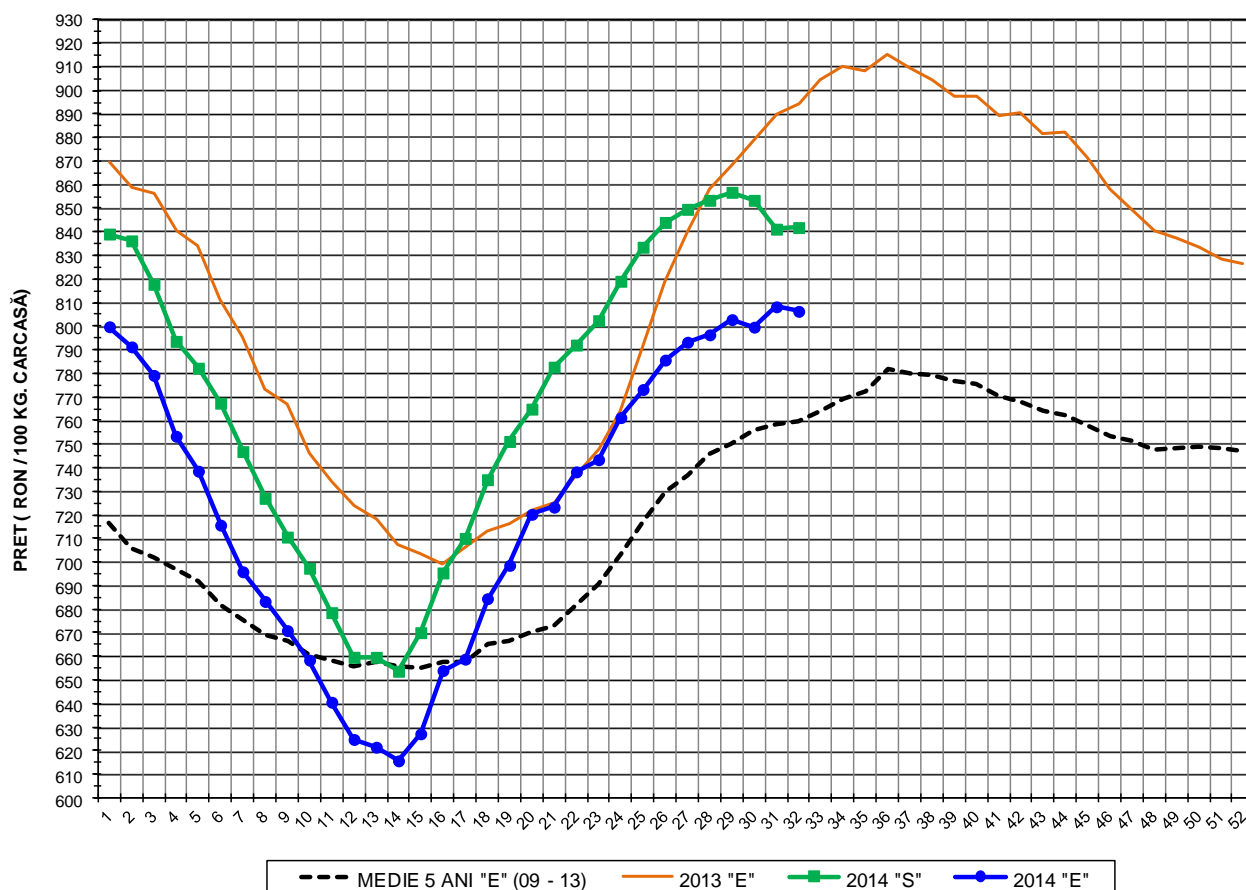
Prețul de piață al porcilor
în săptămâna 4 - 10 august 2014

Clasa	% carne macră	Număr porci	% din total porci	Procent mediu carne macră	Greutate medie (kg)		Preț mediu (RON / 100 kg)	
					în viu	carcasă caldă - 2%	în viu	carcasă caldă - 2%
S	≥ 60	26,757	53.83	62.2	102.0	78.8	650.86	841.93
E	55 - 59.9	19,684	39.60	58.0	104.9	81.0	623.13	806.39
U	50 - 54.9	2,904	5.84	53.3	108.0	83.8	575.23	741.38
R	45 - 49.9	330	0.66	48.2	109.0	84.7	486.31	625.66
O	40 - 44.9	29	0.06	43.3	105.6	81.5	466.97	605.31
P	< 40	6	0.01	37.3	108.4	84.7	485.48	621.41
TOTAL		49,710	100.00	59.9	103.5	80.0	633.85	819.84

**PREȚUL PE PROCENT CARNE MACRĂ AL PORCILOR
ÎN SĂPTĂMÂNA 4 - 10 AUGUST 2014**

% CARNE MACRĂ	NUMĂR PORCI	% CUMULATIV DIN TOTAL PORCI	GREUTATE (KG)		PREȚ MEDIU (RON/ 100 KG)	
			ÎN VIU	CARCASA CALDĂ - 2%	ÎN VIU	CARCASA CALDĂ - 2%
≥64	3,699	7.44	100.91	78.06	653.12	844.30
63	3,628	14.74	100.82	78.09	652.14	841.94
62	5,558	25.92	101.59	78.59	651.77	842.54
61	6,853	39.71	102.22	78.97	652.42	844.46
60	7,019	53.83	103.16	79.64	646.83	837.78
59	6,168	66.23	103.81	80.15	638.36	826.84
58	5,095	76.48	104.65	80.91	627.72	811.89
57	3,836	84.20	105.66	81.73	616.25	796.70
56	2,681	89.59	105.40	81.41	606.19	784.79
55	1,904	93.42	106.39	82.22	600.33	776.79
54	1,139	95.72	107.53	83.52	595.10	766.19
53	798	97.32	107.96	83.79	581.88	749.77
52	464	98.25	109.28	84.65	568.96	734.54
51	311	98.88	108.52	84.02	546.68	706.09
≤50	557	100.00	108.22	84.06	487.12	627.17
59.9	49,710	100.00	103.51	80.03	633.85	819.84

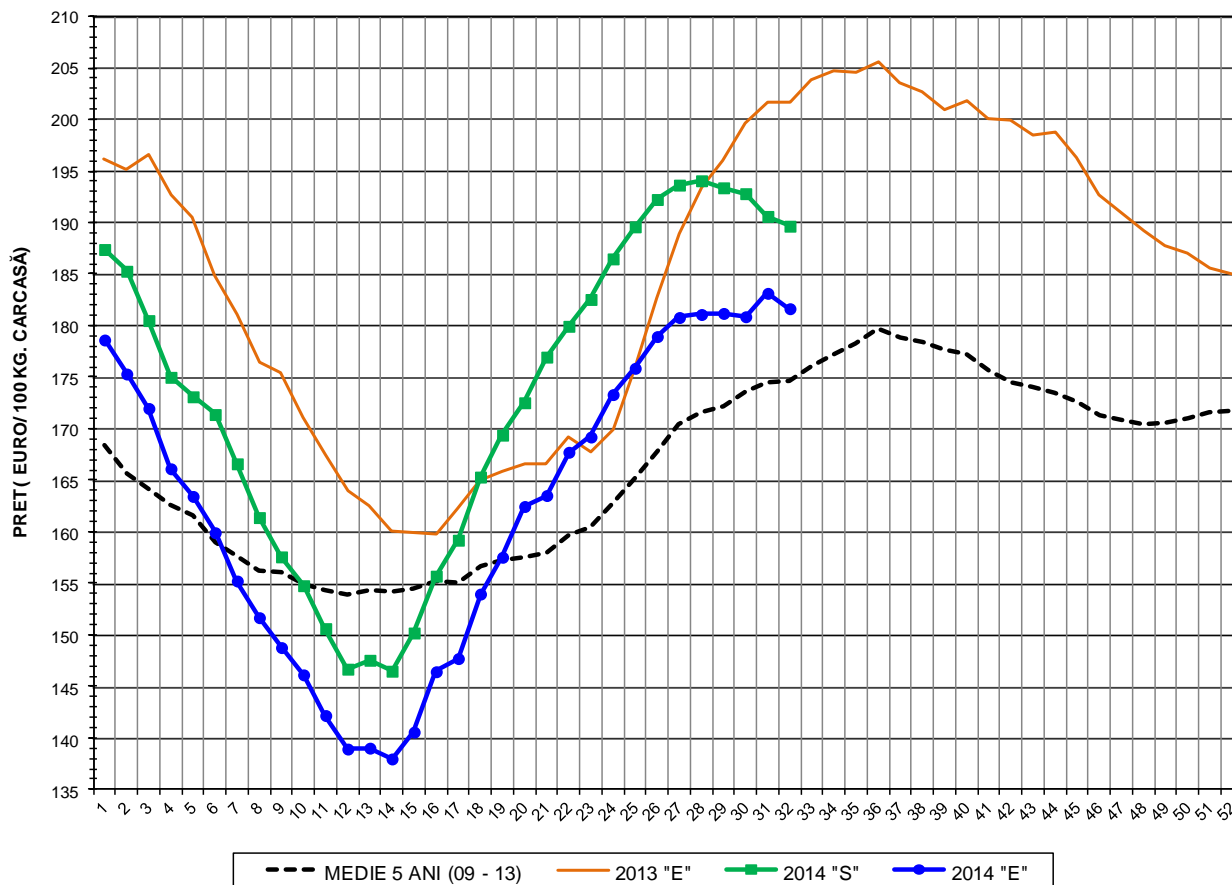
EVOLUTIA SAPTAMANALA A PRETULUI DE PIATA AL CARCASELOR - CLASELE "S" & "E" ÎN ROMANIA



PREȚ NAȚIONAL CARCASE CALITATEA STANDARD - CLASELE "S"& "E"					
CLASA	S32 2014	S32 / S31	S32 / S1	S32 2014 /S32 2013	S32 2014 /MEDIE 5 ANI
S	RON 841.93	0.08%	0.33%	-	-
E	RON 806.39	-0.24%	0.82%	-9.82%	6.16%



EVOLUTIA SAPTAMANALA A PRETULUI DE PIATA AL CARCASELOR CALITATEA - CLASELE "S"&"E" ÎN ROMANIA

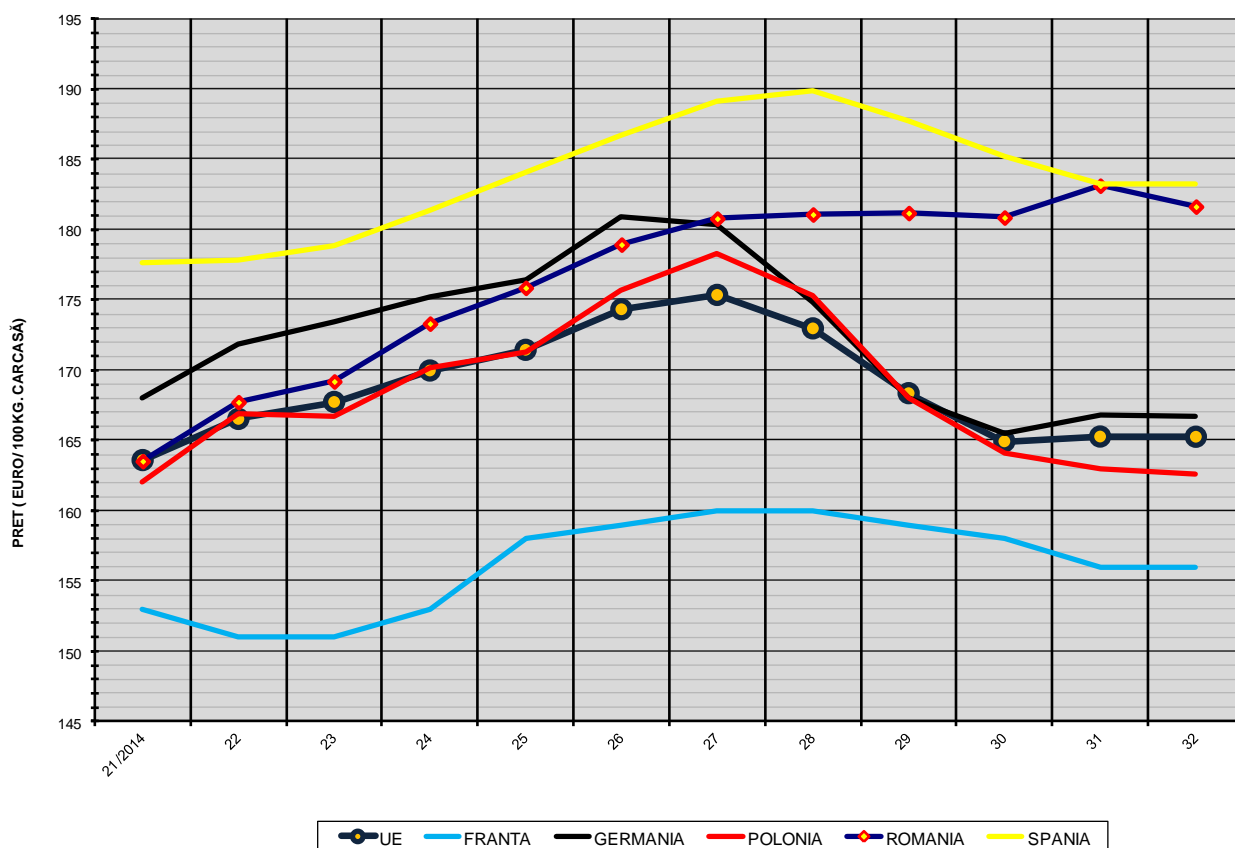


PREȚ NAȚIONAL CARCASE CALITATEA STANDARD - CLASELE "S"&"E"

CLASA	S32 2014	S32 / S31	S32 / S1	S32 2014 / S32 2013	S32 2014 / MEDIE 5 ANI
S	€ 189.66	-0.50%	1.21%	-	-
E	€ 181.66	-0.81%	1.70%	-9.95%	3.99%



EVOLUTIA SĂPTĂMĂNALĂ A PREȚULUI CLASA "E" ÎN UE ȘI ÎN CĂTEVA STATE MEMBRE



COMPARAȚII DE PREȚURI

S32 2014 =	UE28	FR	DE	PL	RO	ES	RO - UE28	RO - FR	RO - DE	RO - PL	RO - ES
	€ 165.26	€ 156.00	€ 166.75	€ 162.60	€ 181.66	€ 183.27	€ 16.40 (9.9%)	€ 25.66 (16.4%)	€ 14.91 (8.9%)	€ 19.06 (11.7%)	-€ 1.61 (-0.9%)



PREȚUL CARCASELOR DIN CLASA "E" ÎN STATELE MEMBRE VERSUS PREȚUL UE (FĂRĂ ITALIA)
ÎN SĂPTĂMÂNA 4 - 10 AUGUST 2014

