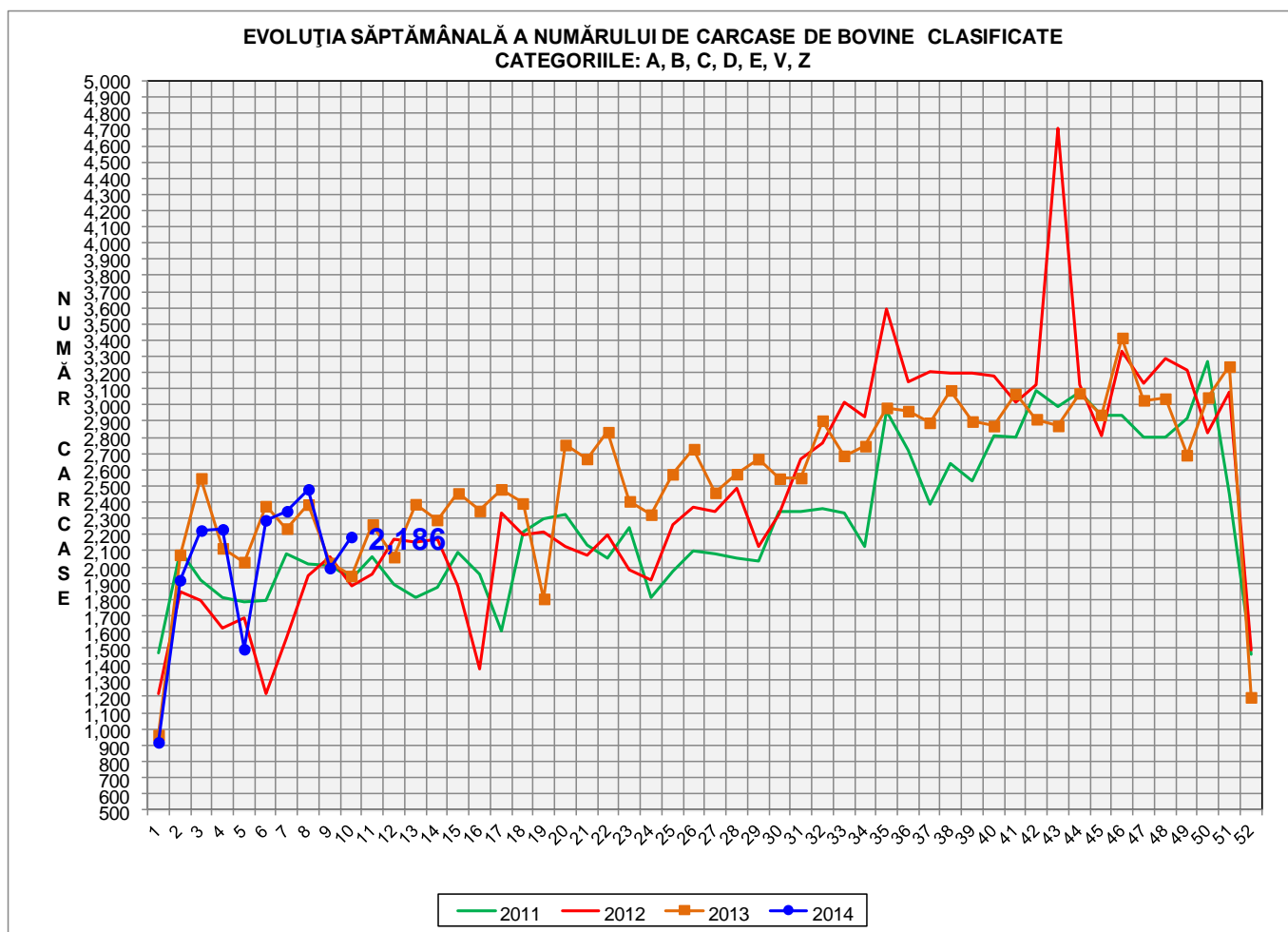




# Rezultatele clasificării carcaselor de bovine

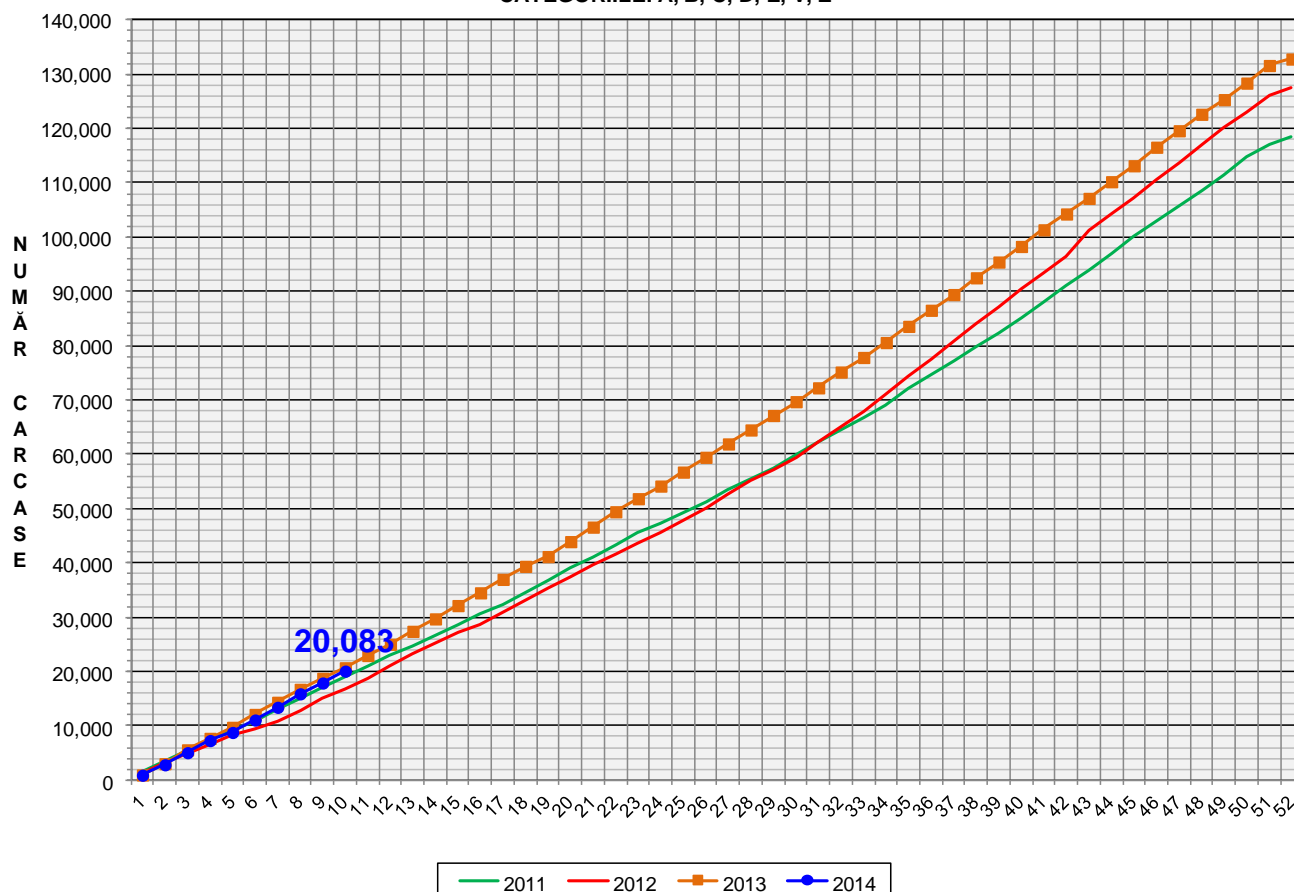
## Săptămâna 10 (03 – 09 martie 2014)



% Modificare	
S10 / S9	S10 2014 / S10 2013
9.6%	12.4%



EVOLUȚIA SĂPTĂMÂNALĂ CUMULATIVĂ A NUMĂRULUI DE CARCASE DE BOVINE CLASIFICATE  
CATEGORIILE: A, B, C, D, E, V, Z



% Modificare
S10 2014 / S10 2013
-3.0%



Raport național clasificare carcase de bovine cu vârsta de 8 luni sau mai mult, conform grilei UE extinsă

Săptămâna: 10

din: 3 martie 2014

până în: 9 martie 2014

<b>"A"- CARCASE DE MASculi NECASTRATI CU VÂRSTA CUPRINSĂ ÎNTRU 12 LUNI ȘI MAI PUȚIN DE 24 DE LUNI (TĂURĂȘI)</b>												
CONFORMAȚIE	GRĂSIME										TOTAL	
	1		2		3		4		5		NUMĂR	% DIN TOTAL
	NUMĂR	% DIN TOTAL	NUMĂR	% DIN TOTAL	NUMĂR	% DIN TOTAL	NUMĂR	% DIN TOTAL	NUMĂR	% DIN TOTAL	NUMĂR	% DIN TOTAL
E	0	0.00	0	0.00	0	0.00	0	0.00	0	0.00	0	0.00
U	0	0.00	2	0.52	0	0.00	0	0.00	0	0.00	2	0.52
R	11	2.88	15	3.93	2	0.52	0	0.00	0	0.00	28	7.33
O+	56	14.66	37	9.69	1	0.26	0	0.00	0	0.00	94	24.61
-O	64	16.75	22	5.76	0	0.00	0	0.00	0	0.00	86	22.51
P+	110	28.80	43	11.26	0	0.00	0	0.00	0	0.00	153	40.05
-P	19	4.97	0	0.00	0	0.00	0	0.00	0	0.00	19	4.97
<b>TOTAL</b>	<b>260</b>	<b>68.06</b>	<b>119</b>	<b>31.15</b>	<b>3</b>	<b>0.79</b>	<b>0</b>	<b>0.00</b>	<b>0</b>	<b>0.00</b>	<b>382</b>	<b>100.00</b>

<b>"B"- CARCASE DE MASculi NECASTRATI CU VÂRSTA DE 24 DE LUNI ȘI MAI MULT (TAURI)</b>												
CONFORMAȚIE	GRĂSIME										TOTAL	
	1		2		3		4		5		NUMĂR	% DIN TOTAL
	NUMĂR	% DIN TOTAL	NUMĂR	% DIN TOTAL	NUMĂR	% DIN TOTAL	NUMĂR	% DIN TOTAL	NUMĂR	% DIN TOTAL	NUMĂR	% DIN TOTAL
E	0	0.00	0	0.00	0	0.00	0	0.00	0	0.00	0	0.00
U	0	0.00	1	0.72	1	0.72	0	0.00	0	0.00	2	1.45
R	1	0.72	9	6.52	3	2.17	0	0.00	0	0.00	13	9.42
O+	19	13.77	24	17.39	7	5.07	0	0.00	0	0.00	50	36.23
-O	15	10.87	14	10.14	0	0.00	0	0.00	0	0.00	29	21.01
P+	22	15.94	9	6.52	0	0.00	0	0.00	0	0.00	31	22.46
-P	11	7.97	2	1.45	0	0.00	0	0.00	0	0.00	13	9.42
<b>TOTAL</b>	<b>68</b>	<b>49.28</b>	<b>59</b>	<b>42.75</b>	<b>11</b>	<b>7.97</b>	<b>0</b>	<b>0.00</b>	<b>0</b>	<b>0.00</b>	<b>138</b>	<b>100.00</b>

<b>"C"- CARCASE DE MASculi CASTRATI CU VÂRSTA DE 12 LUNI ȘI MAI MULT (BOI)</b>												
CONFORMAȚIE	GRĂSIME										TOTAL	
	1		2		3		4		5		NUMĂR	% DIN TOTAL
	NUMĂR	% DIN TOTAL	NUMĂR	% DIN TOTAL	NUMĂR	% DIN TOTAL	NUMĂR	% DIN TOTAL	NUMĂR	% DIN TOTAL	NUMĂR	% DIN TOTAL
E	0	0.00	0	0.00	0	0.00	0	0.00	0	0.00	0	0.00
U	0	0.00	0	0.00	0	0.00	0	0.00	0	0.00	0	0.00
R	0	0.00	0	0.00	0	0.00	0	0.00	0	0.00	0	0.00
O+	0	0.00	3	14.29	1	4.76	0	0.00	0	0.00	4	19.05
-O	0	0.00	4	19.05	1	4.76	0	0.00	0	0.00	5	23.81
P+	4	19.05	4	19.05	2	9.52	0	0.00	0	0.00	10	47.62
-P	1	4.76	1	4.76	0	0.00	0	0.00	0	0.00	2	9.52
<b>TOTAL</b>	<b>5</b>	<b>23.81</b>	<b>12</b>	<b>57.14</b>	<b>4</b>	<b>19.05</b>	<b>0</b>	<b>0.00</b>	<b>0</b>	<b>0.00</b>	<b>21</b>	<b>100.00</b>

<b>"D"- CARCASE DE FEMELE CARE AU FĂTAT (VACI)</b>												
CONFORMAȚIE	GRĂSIME										TOTAL	
	1		2		3		4		5		NUMĂR	% DIN TOTAL
	NUMĂR	% DIN TOTAL	NUMĂR	% DIN TOTAL	NUMĂR	% DIN TOTAL	NUMĂR	% DIN TOTAL	NUMĂR	% DIN TOTAL	NUMĂR	% DIN TOTAL
E	0	0.00	0	0.00	0	0.00	0	0.00	0	0.00	0	0.00
U	0	0.00	0	0.00	0	0.00	0	0.00	0	0.00	0	0.00
R	0	0.00	3	0.26	8	0.70	5	0.44	3	0.26	19	1.66
O+	63	5.51	125	10.94	64	5.60	14	1.22	1	0.09	267	23.36
-O	71	6.21	99	8.66	45	3.94	7	0.61	0	0.00	222	19.42
P+	126	11.02	143	12.51	26	2.27	0	0.00	0	0.00	295	25.81
-P	309	27.03	28	2.45	3	0.26	0	0.00	0	0.00	340	29.75
<b>TOTAL</b>	<b>569</b>	<b>49.78</b>	<b>398</b>	<b>34.82</b>	<b>146</b>	<b>12.77</b>	<b>26</b>	<b>2.27</b>	<b>4</b>	<b>0.35</b>	<b>1143</b>	<b>100.00</b>

<b>"E"- CARCASE ALE ALTOR BOVINE FEMELE CU VÂRSTA DE 12 LUNI ȘI MAI MULT (VIȚELE)</b>												
CONFORMAȚIE	GRĂSIME										TOTAL	
	1		2		3		4		5		NUMĂR	% DIN TOTAL
	NUMĂR	% DIN TOTAL	NUMĂR	% DIN TOTAL	NUMĂR	% DIN TOTAL	NUMĂR	% DIN TOTAL	NUMĂR	% DIN TOTAL	NUMĂR	% DIN TOTAL
E	0	0.00	0	0.00	0	0.00	0	0.00	0	0.00	0	0.00
U	0	0.00	0	0.00	0	0.00	0	0.00	0	0.00	0	0.00
R	0	0.00	3	1.45	1	0.48	1	0.48	1	0.48	6	2.90
O+	17	8.21	25	12.08	14	6.76	7	3.38	0	0.00	63	30.43
-O	14	6.76	26	12.56	5	2.42	0	0.00	0	0.00	45	21.74
P+	45	21.74	23	11.11	2	0.97	0	0.00	0	0.00	70	33.82
-P	21	10.14	2	0.97	0	0.00	0	0.00	0	0.00	23	11.11
<b>TOTAL</b>	<b>97</b>	<b>46.86</b>	<b>79</b>	<b>38.16</b>	<b>22</b>	<b>10.63</b>	<b>8</b>	<b>3.86</b>	<b>1</b>	<b>0.48</b>	<b>207</b>	<b>100.00</b>

<b>"Z"- CARCASE DE BOVINE CU VÂRSTA CUPRINSĂ ÎNTRU 8 LUNI ȘI MAI PUȚIN DE 12 LUNI (TINERET BOVIN)</b>												
CONFORMAȚIE	GRĂSIME										TOTAL	
	1		2		3		4		5		NUMĂR	% DIN TOTAL
	NUMĂR	% DIN TOTAL	NUMĂR	% DIN TOTAL	NUMĂR	% DIN TOTAL	NUMĂR	% DIN TOTAL	NUMĂR	% DIN TOTAL	NUMĂR	% DIN TOTAL
E	0	0.00	0	0.00	0	0.00	0	0.00	0	0.00	0	0.00
U	0	0.00	0	0.00	0	0.00	0	0.00	0	0.00	0	0.00
R	2	0.82	0	0.00	0	0.00	0	0.00	0	0.00	2	0.82
O+	15	6.17	7	2.88	2	0.82	0	0.00	0	0.00	24	9.88
-O	13	5.35	11	4.53	1	0.41	0	0.00	0	0.00	25	10.29
P+	91	37.45	46	18.93	0	0.00	0	0.00	0	0.00	137	56.38
-P	52	21.40	3	1.23	0	0.00	0	0.00	0	0.00	55	22.63
<b>TOTAL</b>	<b>173</b>	<b>71.19</b>	<b>67</b>	<b>27.57</b>	<b>3</b>	<b>1.23</b>	<b>0</b>	<b>0.00</b>	<b>0</b>	<b>0.00</b>	<b>243</b>	<b>100.00</b>

<b>TOATE CATEGORIILE</b>												
CONFORMAȚIE	GRĂSIME										TOTAL	
	1		2		3		4		5		NUMĂR	% DIN TOTAL
	NUMĂR	% DIN TOTAL	NUMĂR	% DIN TOTAL	NUMĂR	% DIN TOTAL	NUMĂR	% DIN TOTAL	NUMĂR	% DIN TOTAL	NUMĂR	% DIN TOTAL
E	0	0.00	0	0.00	0	0.00	0	0.00	0	0.00	0	0.00
U	0	0.00	3	0.14	1	0.05	0	0.00	0	0.00	4	0.19
R	14	0.66	30	1.41	14	0.66	6	0.28	4	0.19	68	3.19
O+	170	7.97	221	10.36	89	4.17	21	0.98	1	0.05	502	23.52
-O	177	8.29	176	8.25	52	2.44	7	0.33	0	0.00	412	19.31
P+	398	18.65	268	12.56	30	1.41	0	0.00	0	0.00	696	32.61
-P	413	19.35	36	1.69	3	0.14	0	0.00	0	0.00	452	21.18
<b>TOTAL</b>	<b>1172</b>	<b>54.92</b>	<b>734</b>	<b>34.40</b>	<b>189</b>	<b>8.86</b>	<b>34</b>	<b>1.59</b>	<b>5</b>	<b>0.23</b>	<b>2134</b>	<b>100.00</b>



**Raport național clasificare pentru categoria "A"- carcace de masculi necastrați cu vârsta cuprinsă între 12 luni și mai puțin de 24 de luni (tăurași)**

**Săptămâna: 10**

**din: 3 martie 2014**

**până în: 9 martie 2014**

GRASIME	CONFORMAȚIE	NUMAR	PROCENT DIN TOTAL	GREUTATE MEDIE
<b>1</b>	E	0	0.00	0.00
	U	0	0.00	0.00
	R	11	2.88	287.14
	O+	56	14.66	234.32
	-O	64	16.75	207.54
	P+	110	28.80	186.35
	-P	19	4.97	162.11
	<b>TOTAL</b>	<b>260</b>	<b>68.06</b>	<b>204.39</b>
<b>2</b>	E	0	0.00	0.00
	U	2	0.52	345.84
	R	15	3.93	333.81
	O+	37	9.69	251.31
	-O	22	5.76	255.14
	P+	43	11.26	211.54
	-P	0	0.00	0.00
	<b>TOTAL</b>	<b>119</b>	<b>31.15</b>	<b>249.64</b>
<b>3</b>	E	0	0.00	0.00
	U	0	0.00	0.00
	R	2	0.52	279.30
	O+	1	0.26	286.75
	-O	0	0.00	0.00
	P+	0	0.00	0.00
	-P	0	0.00	0.00
	<b>TOTAL</b>	<b>3</b>	<b>0.79</b>	<b>281.78</b>
<b>TOTAL</b>	E	0	0.00	0.00
	U	2	0.52	345.84
	R	28	7.33	311.58
	O+	94	24.61	241.57
	-O	86	22.51	219.72
	P+	153	40.05	193.43
	-P	19	4.97	162.11
	<b>TOTAL</b>	<b>382</b>	<b>100.00</b>	<b>219.09</b>



**Raport național clasificare pentru categoria "B"- carcuse de masculi necastrați cu vârsta de 24 de luni și mai mult (tauri)**

**Săptămâna: 10**

**din: 3 martie 2014**

**până în: 9 martie 2014**

GRASIME	CONFORMAȚIE	NUMAR	PROCENT DIN TOTAL	GREUTATE MEDIE
<b>1</b>	E	0	0.00	0.00
	U	0	0.00	0.00
	R	1	0.72	369.46
	O+	19	13.77	282.82
	-O	15	10.87	217.99
	P+	22	15.94	220.50
	-P	11	7.97	165.48
	<b>TOTAL</b>	<b>68</b>	<b>49.28</b>	<b>230.65</b>
<b>2</b>	E	0	0.00	0.00
	U	1	0.72	337.12
	R	9	6.52	348.34
	O+	24	17.39	276.07
	-O	14	10.14	259.17
	P+	9	6.52	234.17
	-P	2	1.45	217.17
	<b>TOTAL</b>	<b>59</b>	<b>42.75</b>	<b>275.73</b>
<b>3</b>	E	0	0.00	0.00
	U	1	0.72	411.60
	R	3	2.17	454.49
	O+	7	5.07	283.50
	-O	0	0.00	0.00
	P+	0	0.00	0.00
	-P	0	0.00	0.00
	<b>TOTAL</b>	<b>11</b>	<b>7.97</b>	<b>341.78</b>
<b>TOTAL</b>	E	0	0.00	0.00
	U	2	1.45	374.36
	R	13	9.42	374.46
	O+	50	36.23	279.67
	-O	29	21.01	237.87
	P+	31	22.46	224.47
	-P	13	9.42	173.43
	<b>TOTAL</b>	<b>138</b>	<b>100.00</b>	<b>258.78</b>



**Raport național clasificare pentru categoria "C" - carcase de masculi castrați cu vârsta de 12 luni și mai mult (boi)**

**Săptămâna: 10**

**din: 3 martie 2014**

**până în: 9 martie 2014**

GRASIME	CONFORMAȚIE	NUMAR	PROCENT DIN TOTAL	GREUTATE MEDIE
<b>1</b>	E	0	0.00	0.00
	U	0	0.00	0.00
	R	0	0.00	0.00
	O+	0	0.00	0.00
	-O	0	0.00	0.00
	P+	4	19.05	287.21
	-P	1	4.76	128.38
	<b>TOTAL</b>	<b>5</b>	<b>23.81</b>	<b>255.45</b>
<b>2</b>	E	0	0.00	0.00
	U	0	0.00	0.00
	R	0	0.00	0.00
	O+	3	14.29	351.75
	-O	4	19.05	321.99
	P+	4	19.05	359.22
	-P	1	4.76	252.84
	<b>TOTAL</b>	<b>12</b>	<b>57.14</b>	<b>336.08</b>
<b>3</b>	E	0	0.00	0.00
	U	0	0.00	0.00
	R	0	0.00	0.00
	O+	1	4.76	500.00
	-O	1	4.76	316.54
	P+	2	9.52	359.66
	-P	0	0.00	0.00
	<b>TOTAL</b>	<b>4</b>	<b>19.05</b>	<b>383.97</b>
<b>TOTAL</b>	E	0	0.00	0.00
	U	0	0.00	0.00
	R	0	0.00	0.00
	O+	4	19.05	388.81
	-O	5	23.81	320.90
	P+	10	47.62	330.51
	-P	2	9.52	190.61
	<b>TOTAL</b>	<b>21</b>	<b>100.00</b>	<b>326.00</b>



Raport național clasificare pentru categoria "D"- carcuse de femele care au fătat (vacii)

Săptămâna: 10

din: 3 martie 2014

până în: 9 martie 2014

GRASIME	CONFORMAȚIE	NUMAR	PROCENT DIN TOTAL	GREUTATE MEDIE
1	E	0	0.00	0.00
	U	0	0.00	0.00
	R	0	0.00	0.00
	O+	63	5.51	240.69
	-O	71	6.21	212.29
	P+	126	11.02	204.64
	-P	309	27.03	178.61
	<b>TOTAL</b>	<b>569</b>	<b>49.78</b>	<b>195.45</b>
2	E	0	0.00	0.00
	U	0	0.00	0.00
	R	3	0.26	349.78
	O+	125	10.94	276.34
	-O	99	8.66	256.99
	P+	143	12.51	246.65
	-P	28	2.45	228.54
	<b>TOTAL</b>	<b>398</b>	<b>34.82</b>	<b>258.05</b>
3	E	0	0.00	0.00
	U	0	0.00	0.00
	R	8	0.70	346.36
	O+	64	5.60	323.93
	-O	45	3.94	294.28
	P+	26	2.27	282.70
	-P	3	0.26	468.54
	<b>TOTAL</b>	<b>146</b>	<b>12.77</b>	<b>311.65</b>
4	E	0	0.00	0.00
	U	0	0.00	0.00
	R	5	0.44	408.17
	O+	14	1.22	359.79
	-O	7	0.61	337.51
	P+	0	0.00	0.00
	-P	0	0.00	0.00
	<b>TOTAL</b>	<b>26</b>	<b>2.27</b>	<b>363.10</b>
5	E	0	0.00	0.00
	U	0	0.00	0.00
	R	3	0.26	472.10
	O+	1	0.09	225.80
	-O	0	0.00	0.00
	P+	0	0.00	0.00
	-P	0	0.00	0.00
	<b>TOTAL</b>	<b>4</b>	<b>0.35</b>	<b>410.53</b>
TOTAL	E	0	0.00	0.00
	U	0	0.00	0.00
	R	19	1.66	383.02
	O+	267	23.36	283.52
	-O	222	19.42	252.79
	P+	295	25.81	231.88
	-P	340	29.75	185.28
	<b>TOTAL</b>	<b>1143</b>	<b>100.00</b>	<b>236.66</b>



Raport național clasificare pentru categoria "E"- carcuse ale altor bovine femele cu vârsta de 12 luni și mai mult (vițele)

Săptămâna: 10

din: 3 martie 2014

până în: 9 martie 2014

GRASIME	CONFORMAȚIE	NUMAR	PROCENT DIN TOTAL	GREUTATE MEDIE
1	E	0	0.00	0.00
	U	0	0.00	0.00
	R	0	0.00	0.00
	O+	17	8.21	205.81
	-O	14	6.76	198.97
	P+	45	21.74	179.50
	-P	21	10.14	162.16
	<b>TOTAL</b>	<b>97</b>	<b>46.86</b>	<b>183.17</b>
2	E	0	0.00	0.00
	U	0	0.00	0.00
	R	3	1.45	300.97
	O+	25	12.08	250.92
	-O	26	12.56	236.97
	P+	23	11.11	205.97
	-P	2	0.97	220.21
	<b>TOTAL</b>	<b>79</b>	<b>38.16</b>	<b>234.36</b>
3	E	0	0.00	0.00
	U	0	0.00	0.00
	R	1	0.48	318.40
	O+	14	6.76	267.43
	-O	5	2.42	268.36
	P+	2	0.97	205.31
	-P	0	0.00	0.00
	<b>TOTAL</b>	<b>22</b>	<b>10.63</b>	<b>264.31</b>
4	E	0	0.00	0.00
	U	0	0.00	0.00
	R	1	0.48	350.94
	O+	7	3.38	310.15
	-O	0	0.00	0.00
	P+	0	0.00	0.00
	-P	0	0.00	0.00
	<b>TOTAL</b>	<b>8</b>	<b>3.86</b>	<b>315.25</b>
5	E	0	0.00	0.00
	U	0	0.00	0.00
	R	1	0.48	473.24
	O+	0	0.00	0.00
	-O	0	0.00	0.00
	P+	0	0.00	0.00
	-P	0	0.00	0.00
	<b>TOTAL</b>	<b>1</b>	<b>0.48</b>	<b>473.24</b>
TOTAL	E	0	0.00	0.00
	U	0	0.00	0.00
	R	6	2.90	340.91
	O+	63	30.43	249.00
	-O	45	21.74	228.63
	P+	70	33.82	188.93
	-P	23	11.11	167.21
	<b>TOTAL</b>	<b>207</b>	<b>100.00</b>	<b>217.84</b>





**Raport național clasificare pentru categoria "Z"- carcasse de bovine cu vârsta cuprinsă între 8 luni și mai puțin de 12 luni (tineret bovin)**

Săptămâna: 10

din: 3 martie 2014

până în: 9 martie 2014

GRASIME	CONFORMAȚIE	NUMAR	PROCENT DIN TOTAL	GREUTATE MEDIE
1	E	0	0.00	0.00
	U	0	0.00	0.00
	R	2	0.82	155.53
	O+	15	6.17	211.66
	-O	13	5.35	168.84
	P+	91	37.45	143.67
	-P	52	21.40	134.47
	<b>TOTAL</b>	<b>173</b>	<b>71.19</b>	<b>148.83</b>
2	E	0	0.00	0.00
	U	0	0.00	0.00
	R	0	0.00	0.00
	O+	7	2.88	201.71
	-O	11	4.53	184.77
	P+	46	18.93	156.84
	-P	3	1.23	125.77
	<b>TOTAL</b>	<b>67</b>	<b>27.57</b>	<b>164.72</b>
3	E	0	0.00	0.00
	U	0	0.00	0.00
	R	0	0.00	0.00
	O+	2	0.82	264.70
	-O	1	0.41	222.85
	P+	0	0.00	0.00
	-P	0	0.00	0.00
	<b>TOTAL</b>	<b>3</b>	<b>1.23</b>	<b>250.75</b>
TOTAL	E	0	0.00	0.00
	U	0	0.00	0.00
	R	2	0.82	155.53
	O+	24	9.88	213.18
	-O	25	10.29	178.01
	P+	137	56.38	148.09
	-P	55	22.63	134.00
	<b>TOTAL</b>	<b>243</b>	<b>100.00</b>	<b>154.47</b>



Raport național clasificare toate categoriile de carcase de bovine cu vârsta de 8 luni sau mai mult

Săptămâna: 10

din: 3 martie 2014

până în: 9 martie 2014

GRASIME	CONFORMAȚIE	NUMAR	PROCENT DIN TOTAL	GREUTATE MEDIE
1	E	0	0.00	0.00
	U	0	0.00	0.00
	R	14	0.66	274.22
	O+	170	7.97	237.25
	-O	177	8.29	206.81
	P+	398	18.65	184.51
	-P	413	19.35	170.99
	<b>TOTAL</b>	<b>1172</b>	<b>54.92</b>	<b>191.83</b>
2	E	0	0.00	0.00
	U	3	0.14	342.93
	R	30	1.41	336.48
	O+	221	10.36	267.90
	-O	176	8.25	250.94
	P+	268	12.56	223.37
	-P	36	1.69	219.56
	<b>TOTAL</b>	<b>734</b>	<b>34.40</b>	<b>248.31</b>
3	E	0	0.00	0.00
	U	1	0.05	411.60
	R	14	0.66	357.95
	O+	89	4.17	312.09
	-O	52	2.44	290.84
	P+	30	1.41	282.67
	-P	3	0.14	468.54
	<b>TOTAL</b>	<b>189</b>	<b>8.86</b>	<b>307.98</b>
4	E	0	0.00	0.00
	U	0	0.00	0.00
	R	6	0.28	398.63
	O+	21	0.98	343.24
	-O	7	0.33	337.51
	P+	0	0.00	0.00
	-P	0	0.00	0.00
	<b>TOTAL</b>	<b>34</b>	<b>1.59</b>	<b>351.84</b>
5	E	0	0.00	0.00
	U	0	0.00	0.00
	R	4	0.19	472.39
	O+	1	0.05	225.80
	-O	0	0.00	0.00
	P+	0	0.00	0.00
	-P	0	0.00	0.00
	<b>TOTAL</b>	<b>5</b>	<b>0.23</b>	<b>423.07</b>
TOTAL	E	0	0.00	0.00
	U	4	0.19	360.10
	R	68	3.19	341.56
	O+	502	23.52	268.43
	-O	412	19.31	238.49
	P+	696	32.61	203.70
	-P	452	21.18	176.83
	<b>TOTAL</b>	<b>2134</b>	<b>100.00</b>	<b>224.64</b>