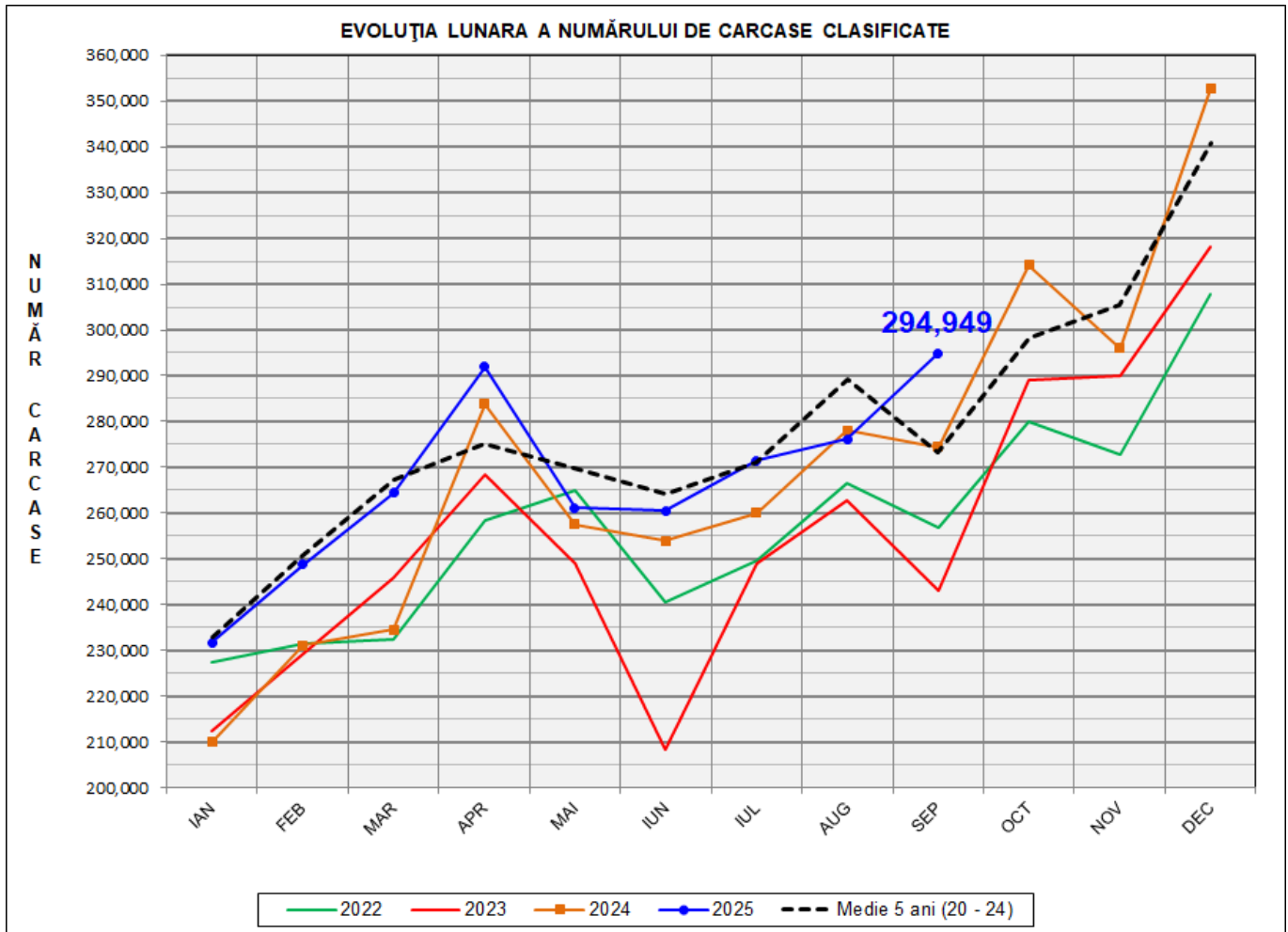
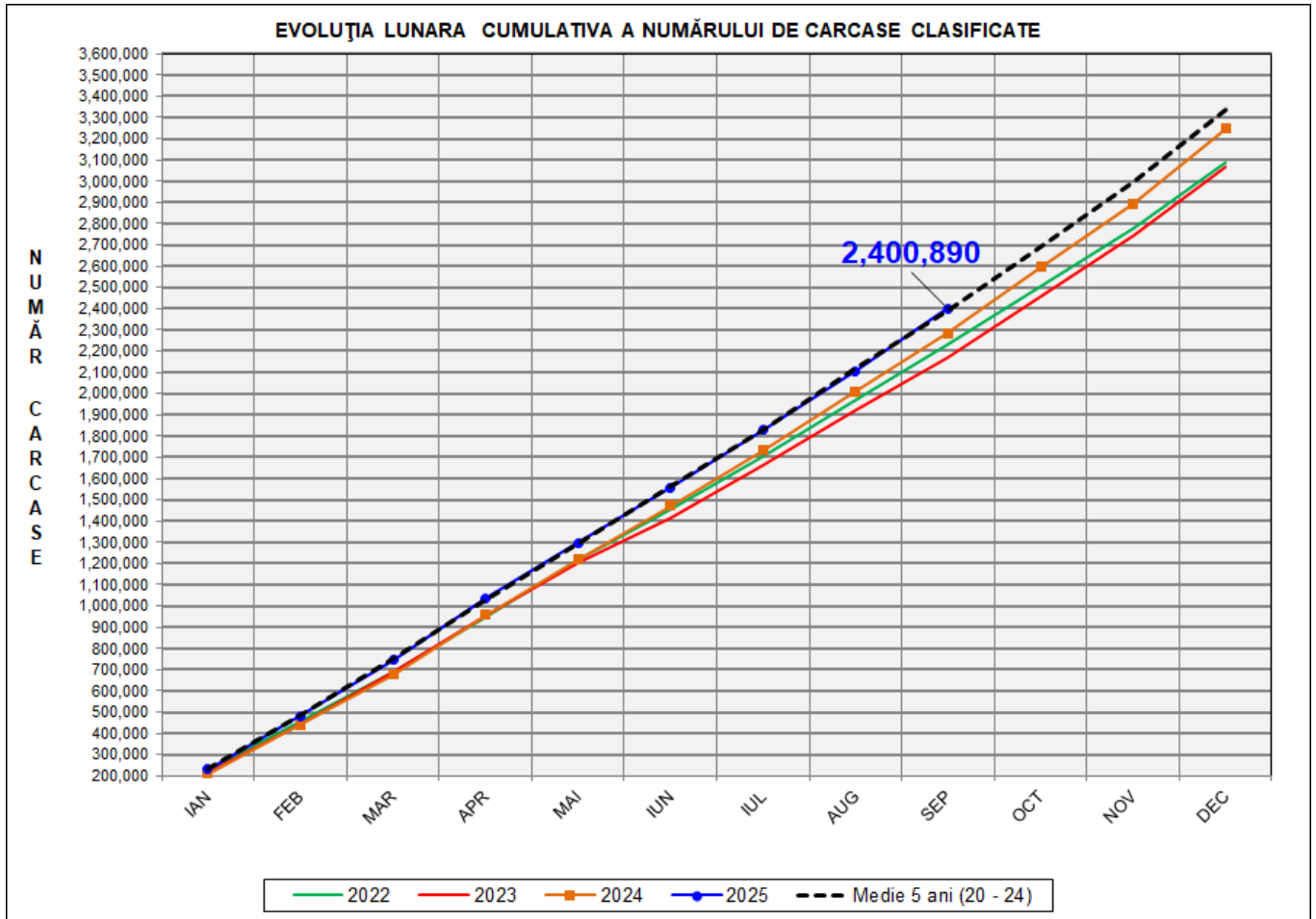


Rezultatele clasificării carcaselor de porcine

Septembrie 2025



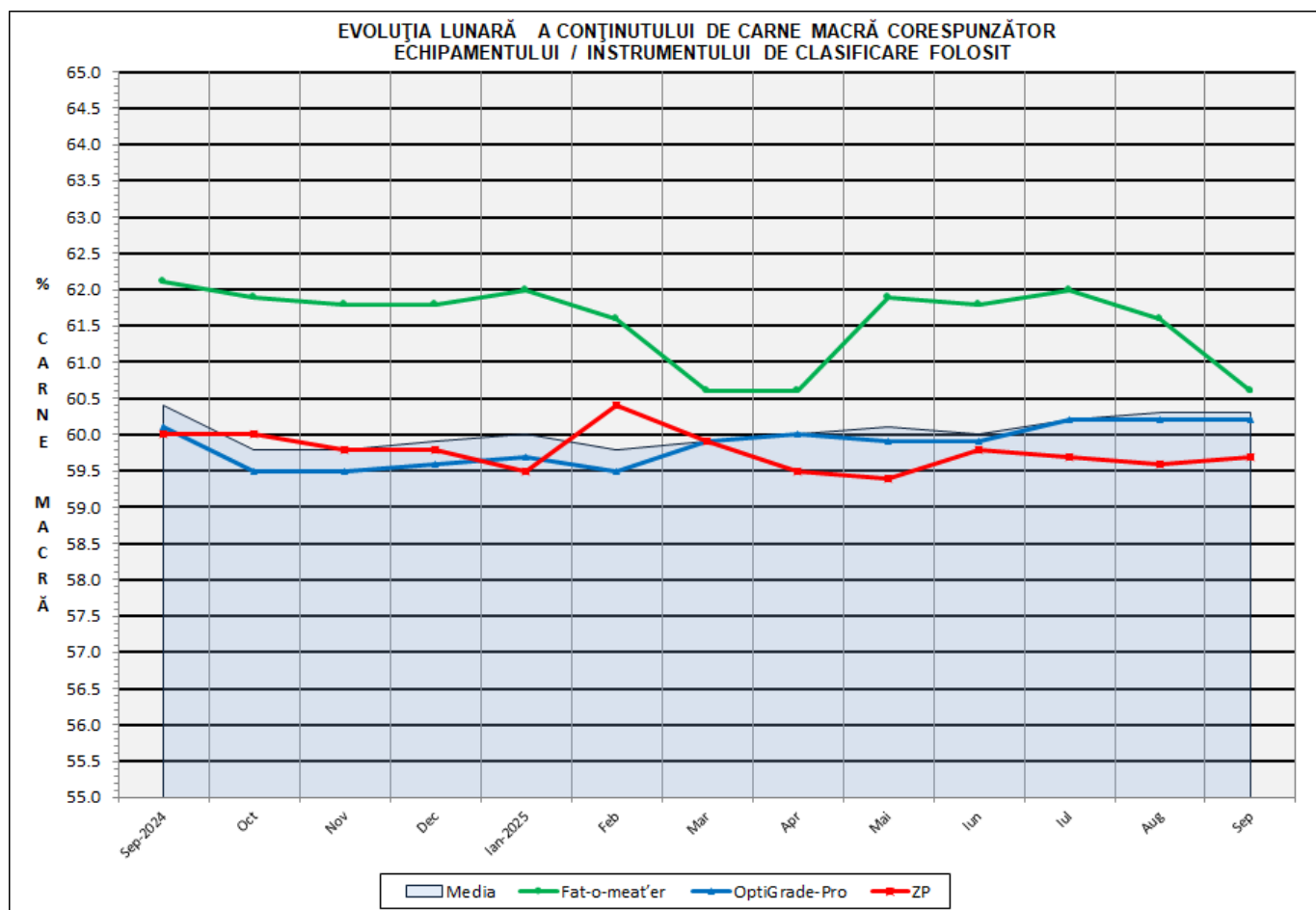
% Modificare		
1 LUNĂ	1 AN	MEDIE 5 ANI (2020 - 2024)
6.8%	7.5%	8.0%



% Modificare	
1 AN	MEDIE 5 ANI (2020 - 2024)
5.2%	0.3%

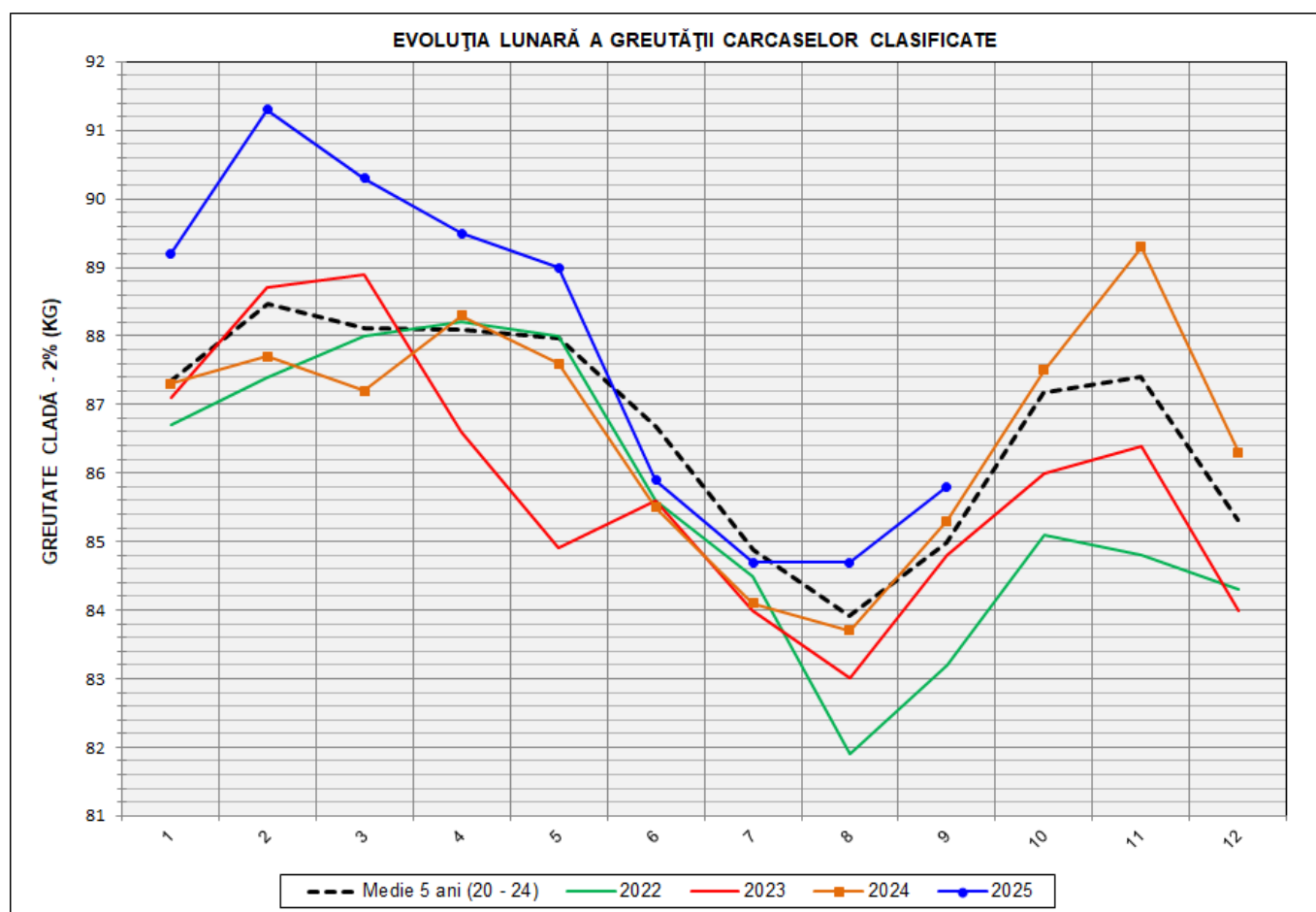
Numărul de carcasse clasificate în luna septembrie 2025 în funcție de echipamentul/instrumentul folosit

Metoda	Echipament / instrument	Număr carcasse	% din total carcasse
Sondă Optică	Fat-o-meat'er	20,402	6.92%
	OptiGrade-Pro	267,511	90.70%
ZP	Rigla	7,036	2.39%
TOTAL		294,949	100.00%

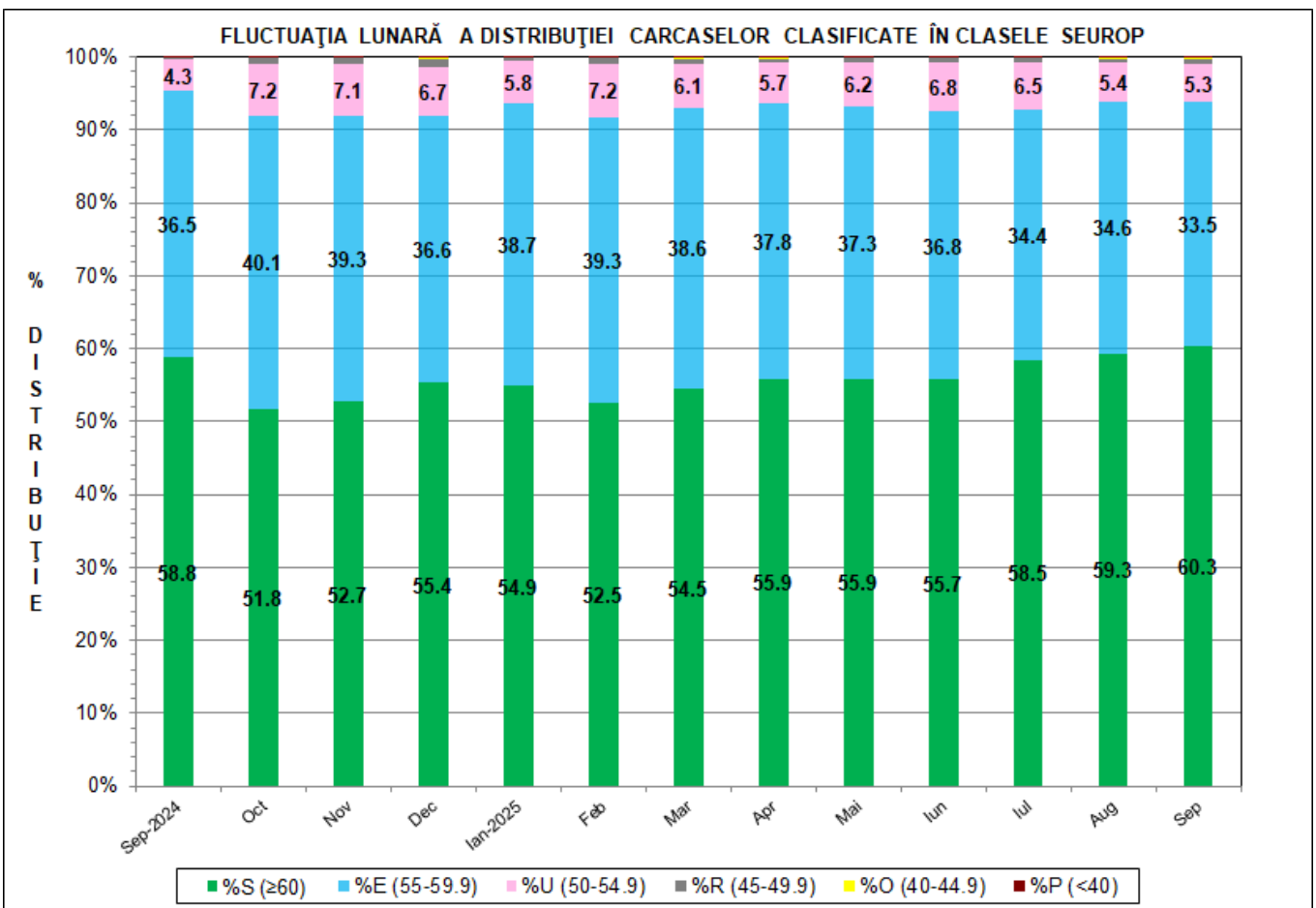
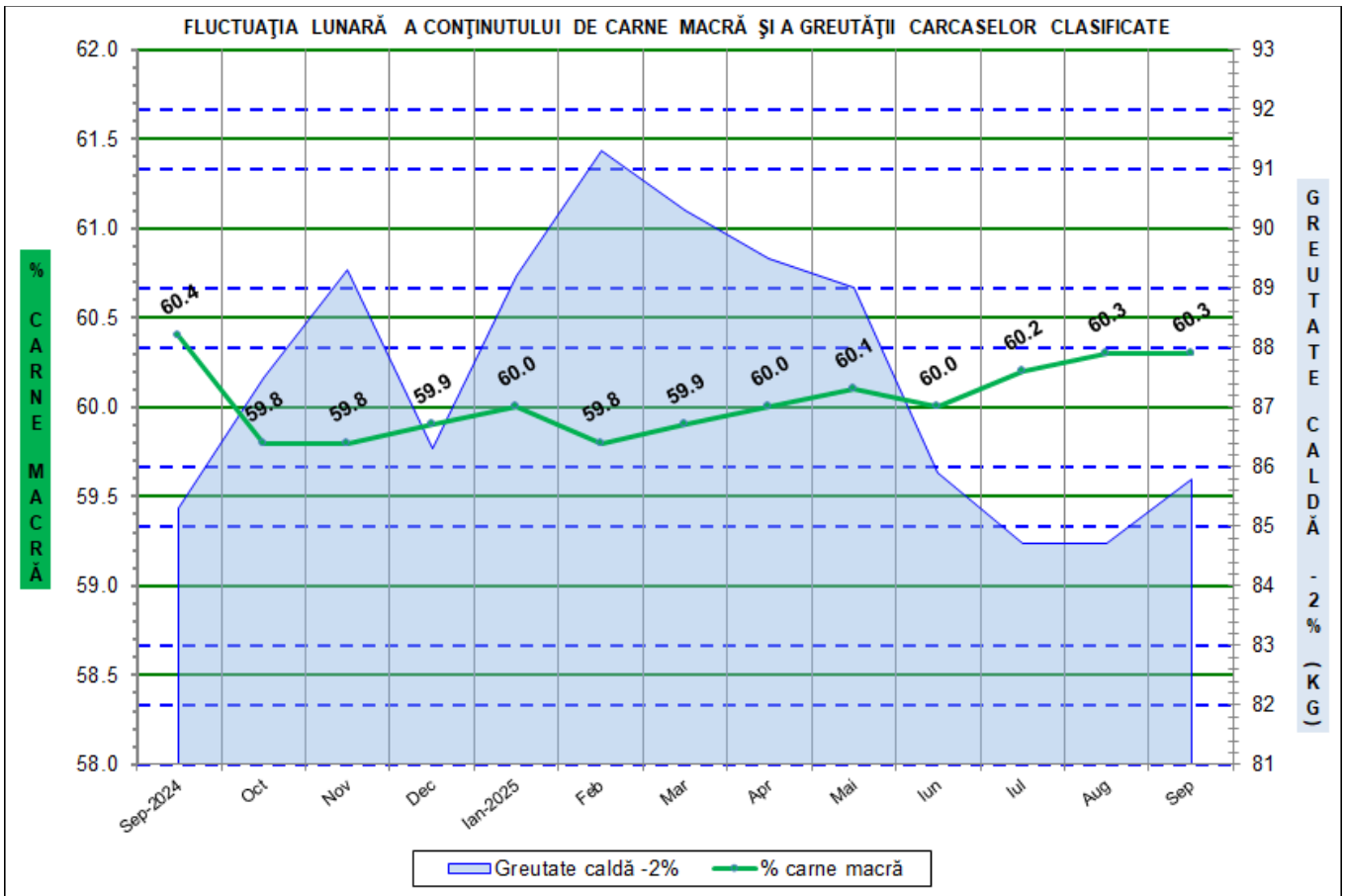


**DISTRIBUȚIA ÎN CLASE A CARCASELOR DE PORCINE
CLASIFICATE ÎN LUNA SEPTEMBRIE 2025**

CLASA	% CARNE MACRĂ	NUMĂR CARCASE	% DIN TOTAL	% CARNE MACRĂ	GREUTATE CALDĂ - 2% (KG)
S	≥ 60	177,764	60.27	62.3	84.8
E	55 - 59.9	98,832	33.51	58.2	87.0
U	50 - 54.9	15,652	5.31	53.2	89.0
R	45 - 49.9	1,929	0.65	48.0	88.0
O	40 - 44.9	552	0.19	42.9	86.9
P	< 40	220	0.07	36.3	87.8
TOTAL		294,949	100.00	60.3	85.8

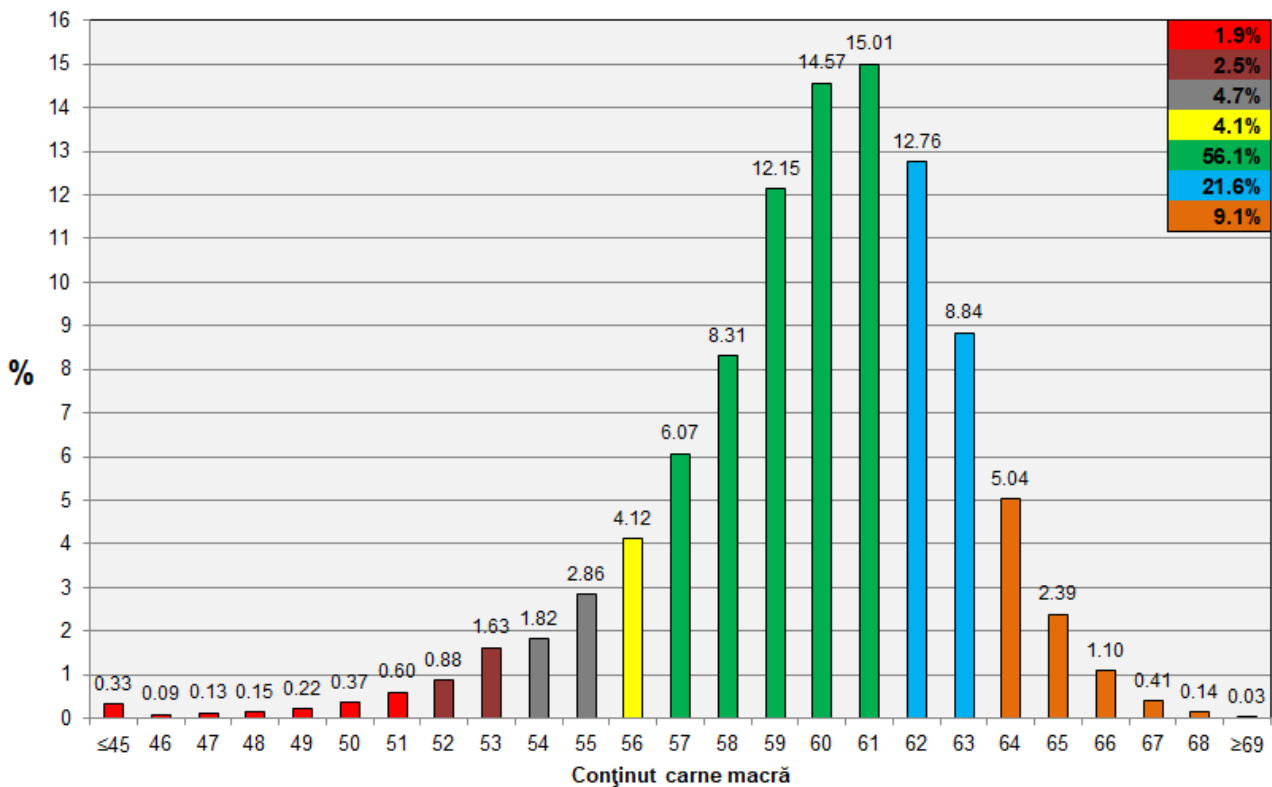


GREUTATE CALDĂ - 2% (KG)	VARIAȚIE		
	1 LUNĂ	1 AN	MEDIE 5 ANI (2020 - 2024)
85.8	1.3%	0.6%	1.0%

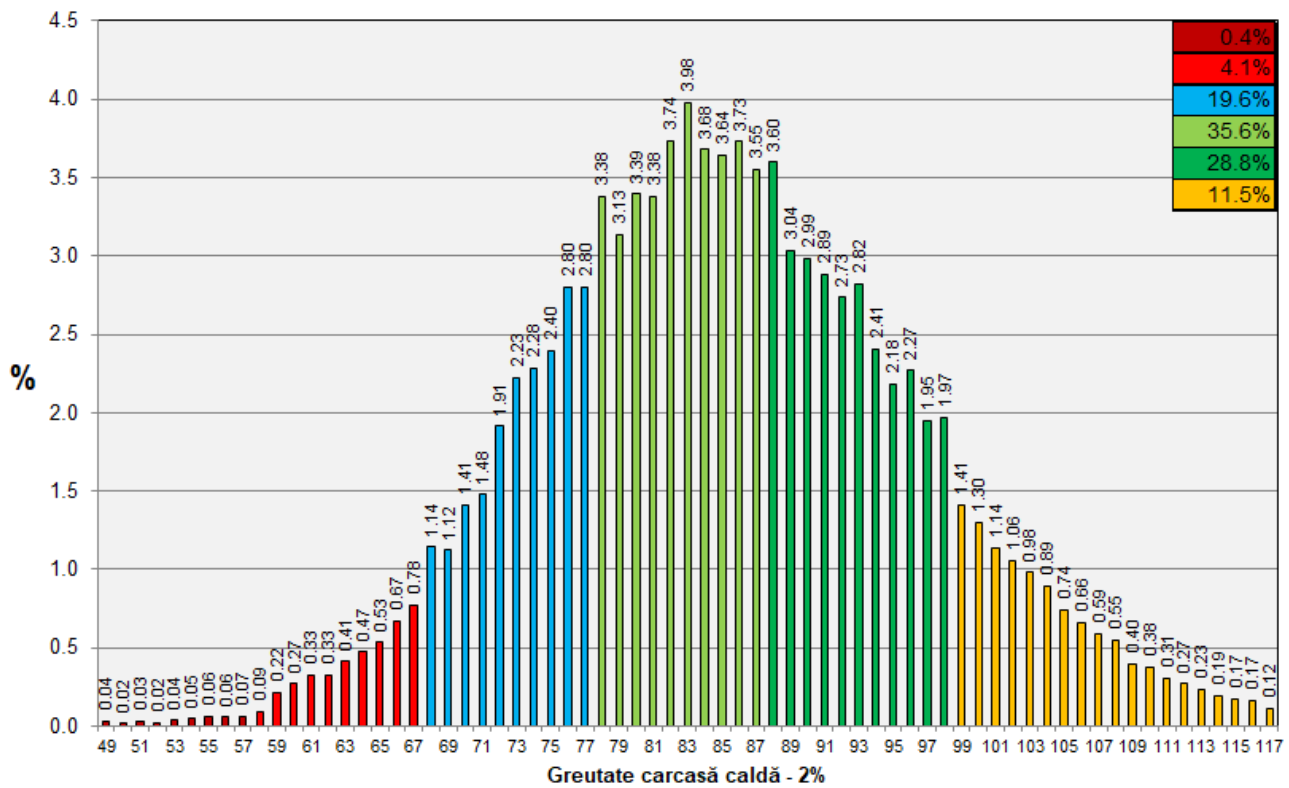




Distribuția carcaselor clasificate în România în luna septembrie 2025 (N = 294,949)



Distribuția greutatei carcaselor clasificate în România în luna septembrie 2025 (N = 294,949)



N.B. Coloanele în nuanță de verde închis din diagramele de la pagina 6 se grupează în intervalul optim al conținutului de carne macră și respectiv al greutății carcaselor clasificate.