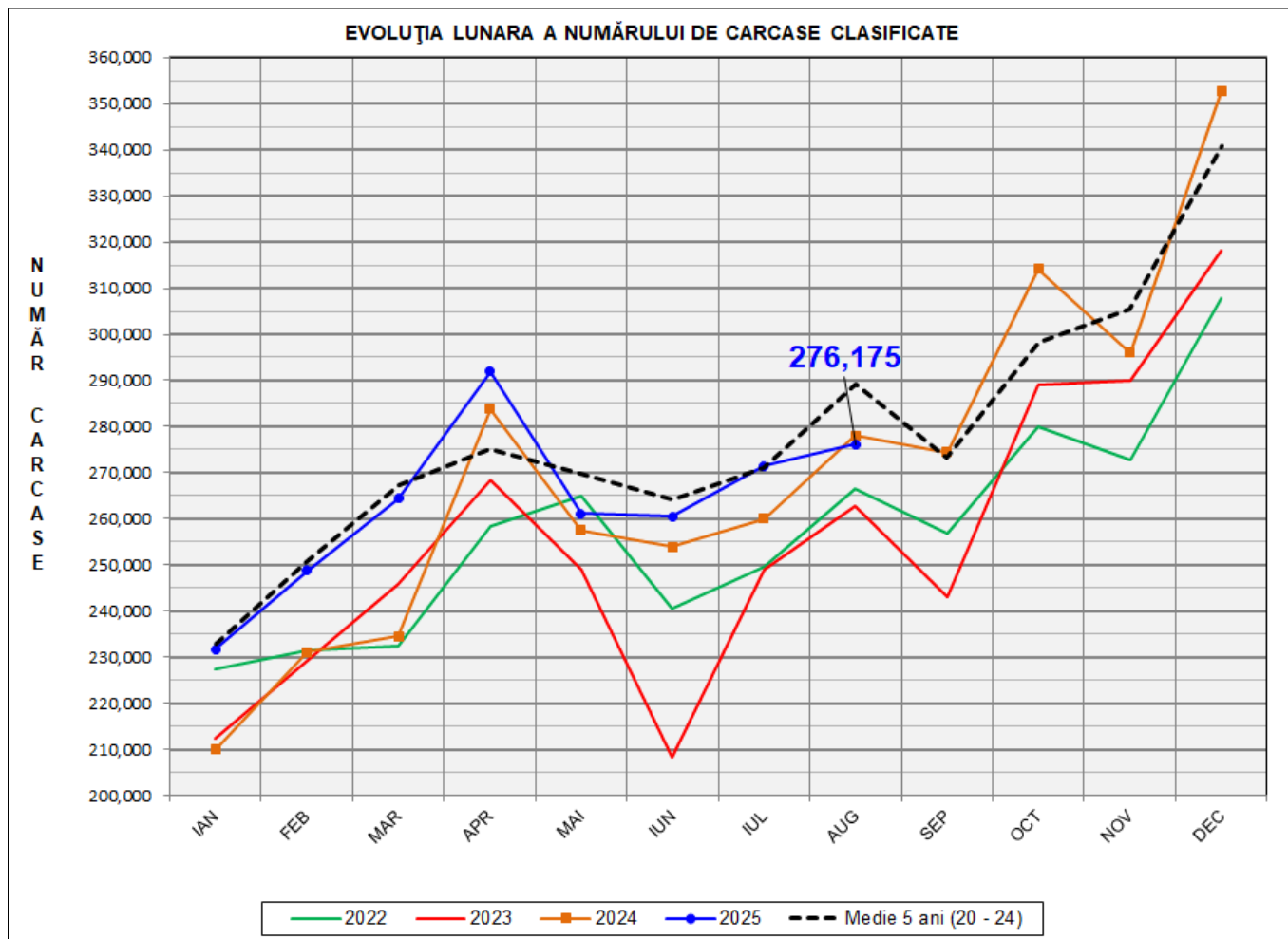
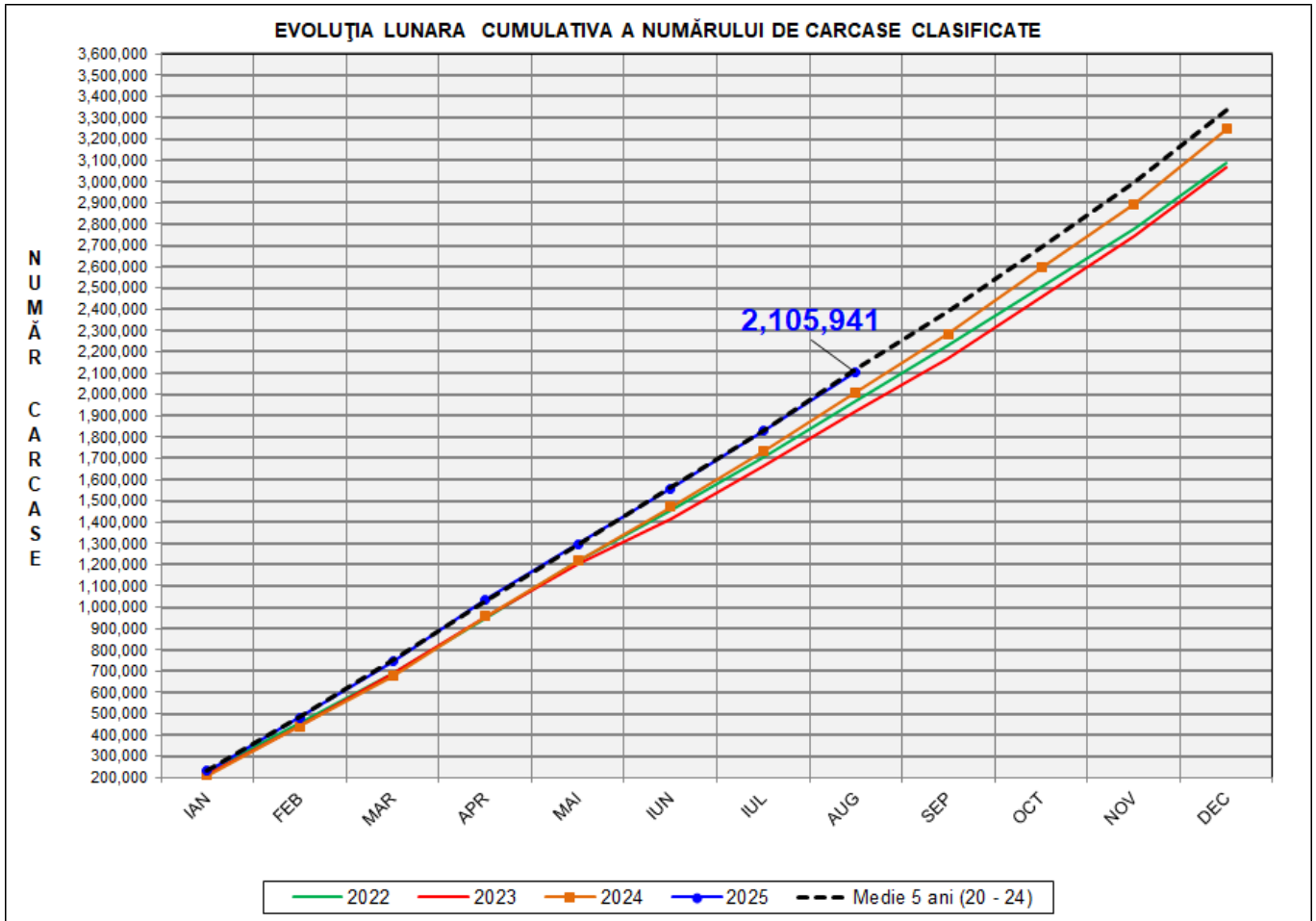


Rezultatele clasificării carcaselor de porcine

August 2025



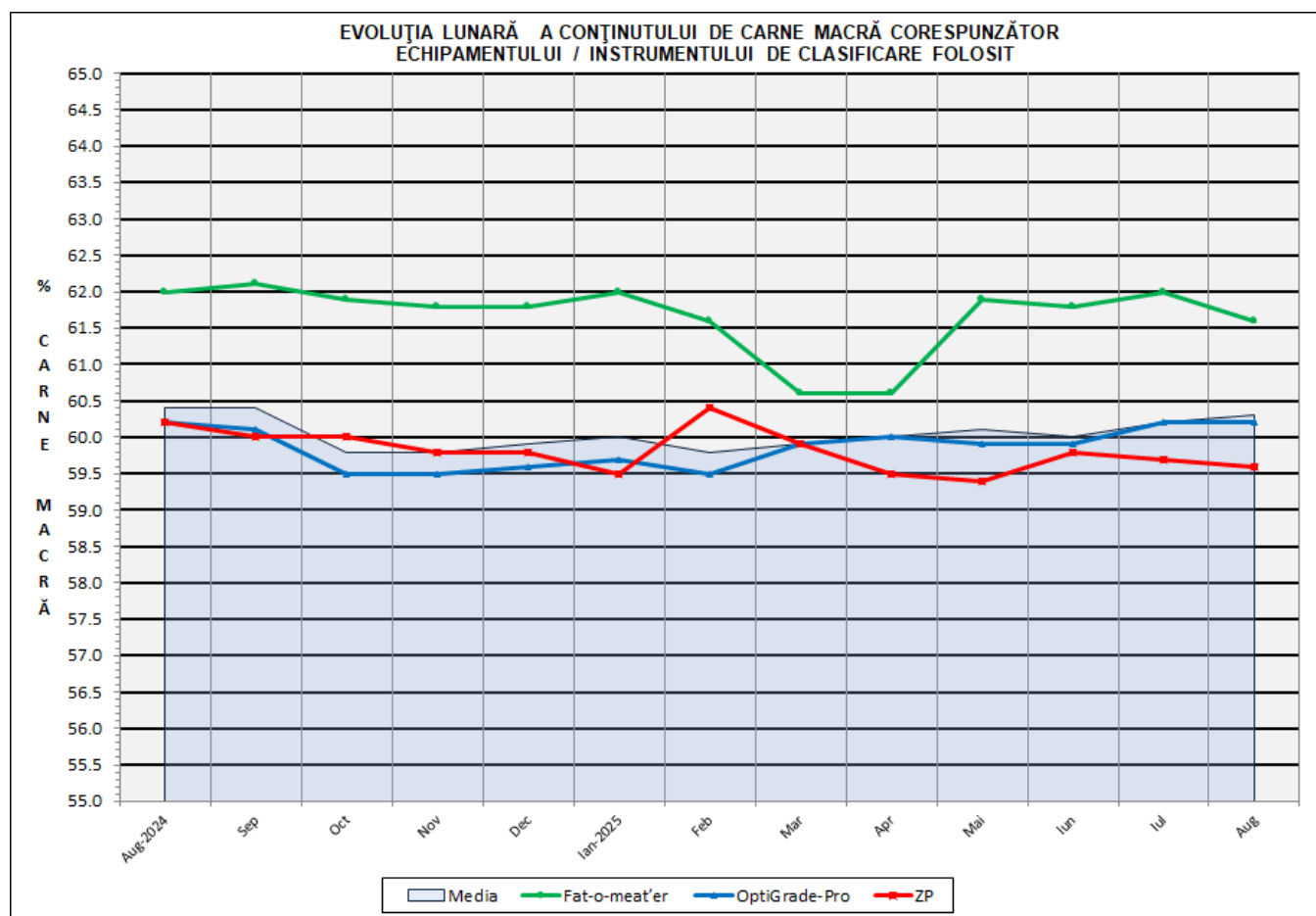
% Modificare		
1 LUNĂ	1 AN	MEDIE 5 ANI (2020 - 2024)
1.8%	-0.7%	-4.5%



% Modificare	
1 AN	MEDIE 5 ANI (2020 - 2024)
4.8%	-0.7%

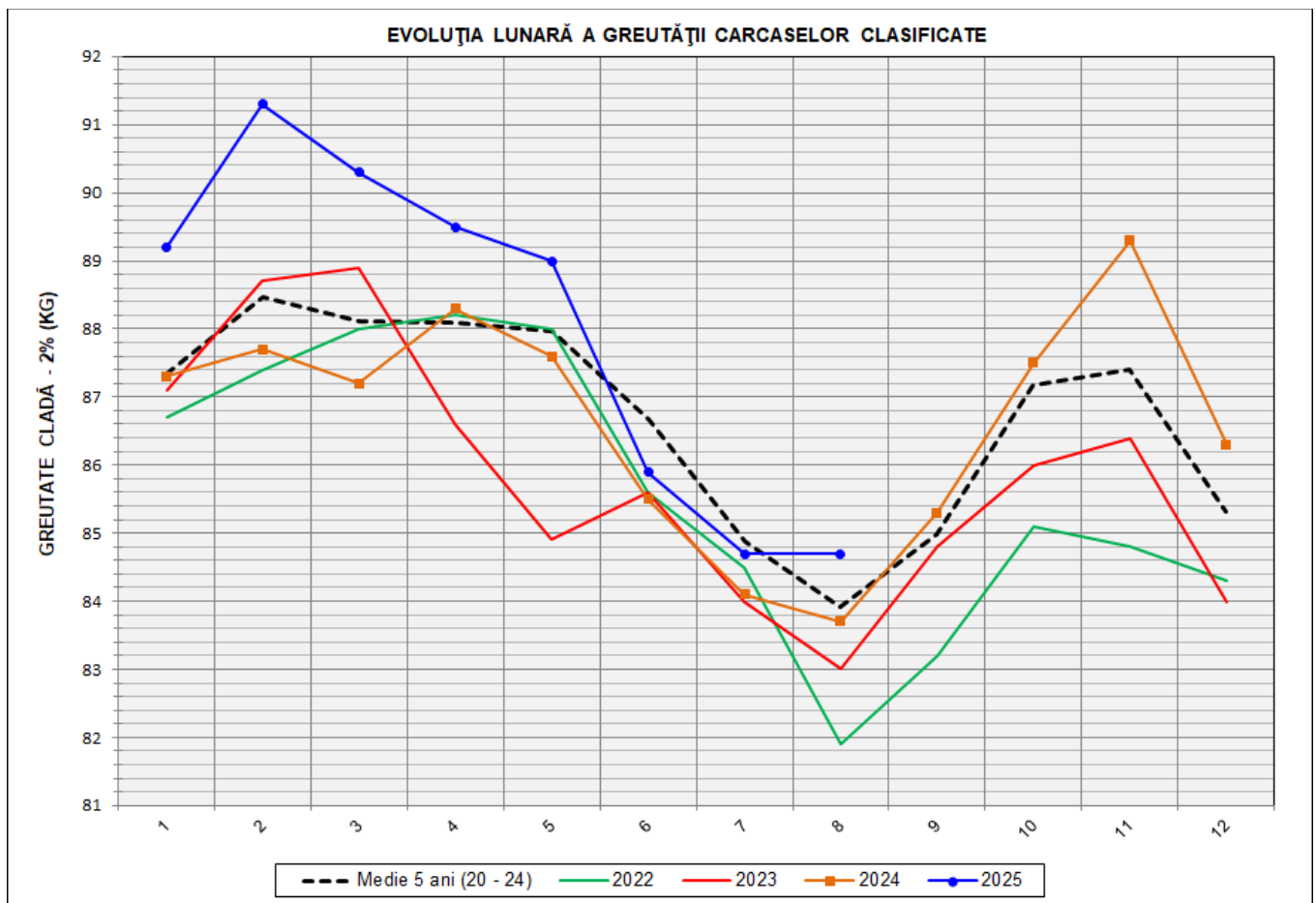
Numărul de carcase clasificate în luna august 2025 în funcție de echipamentul/instrumentul folosit

Metoda	Echipament / instrument	Număr carcase	% din total carcase
Sondă Optică	Fat-o-meat'er	17,351	6.28%
	OptiGrade-Pro	252,669	91.49%
ZP	Rigla	6,155	2.23%
TOTAL		276,175	100.00%

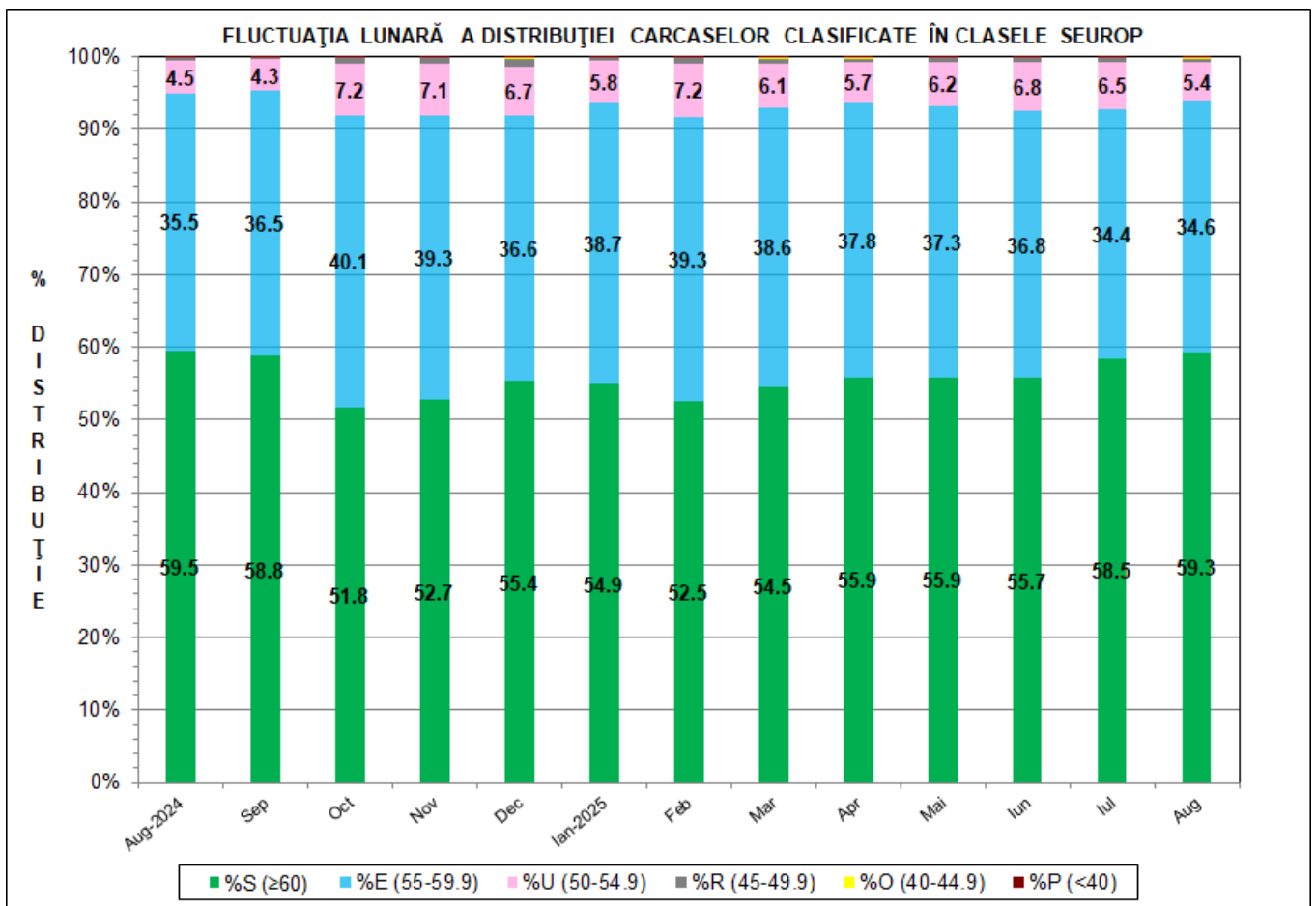
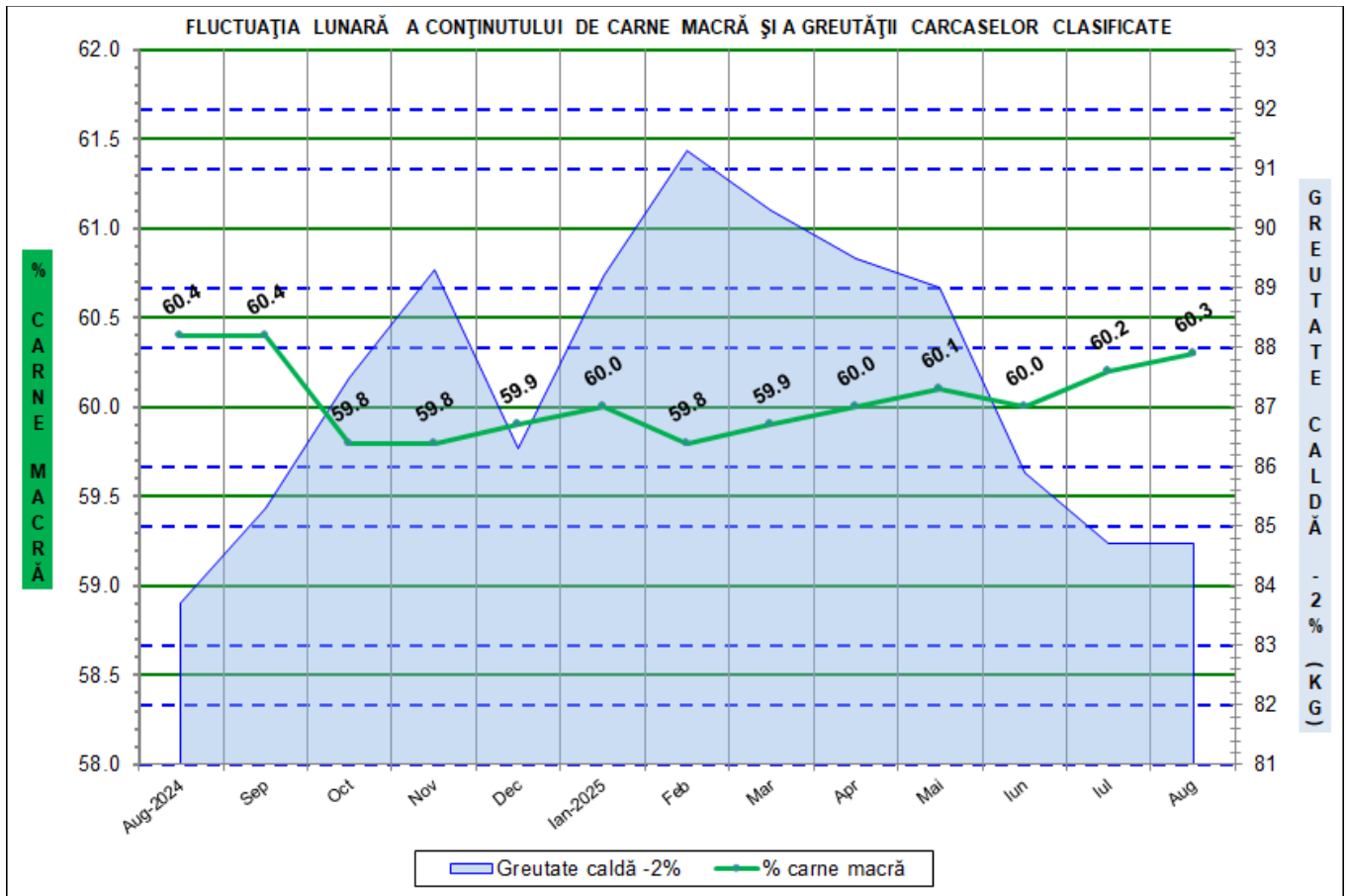


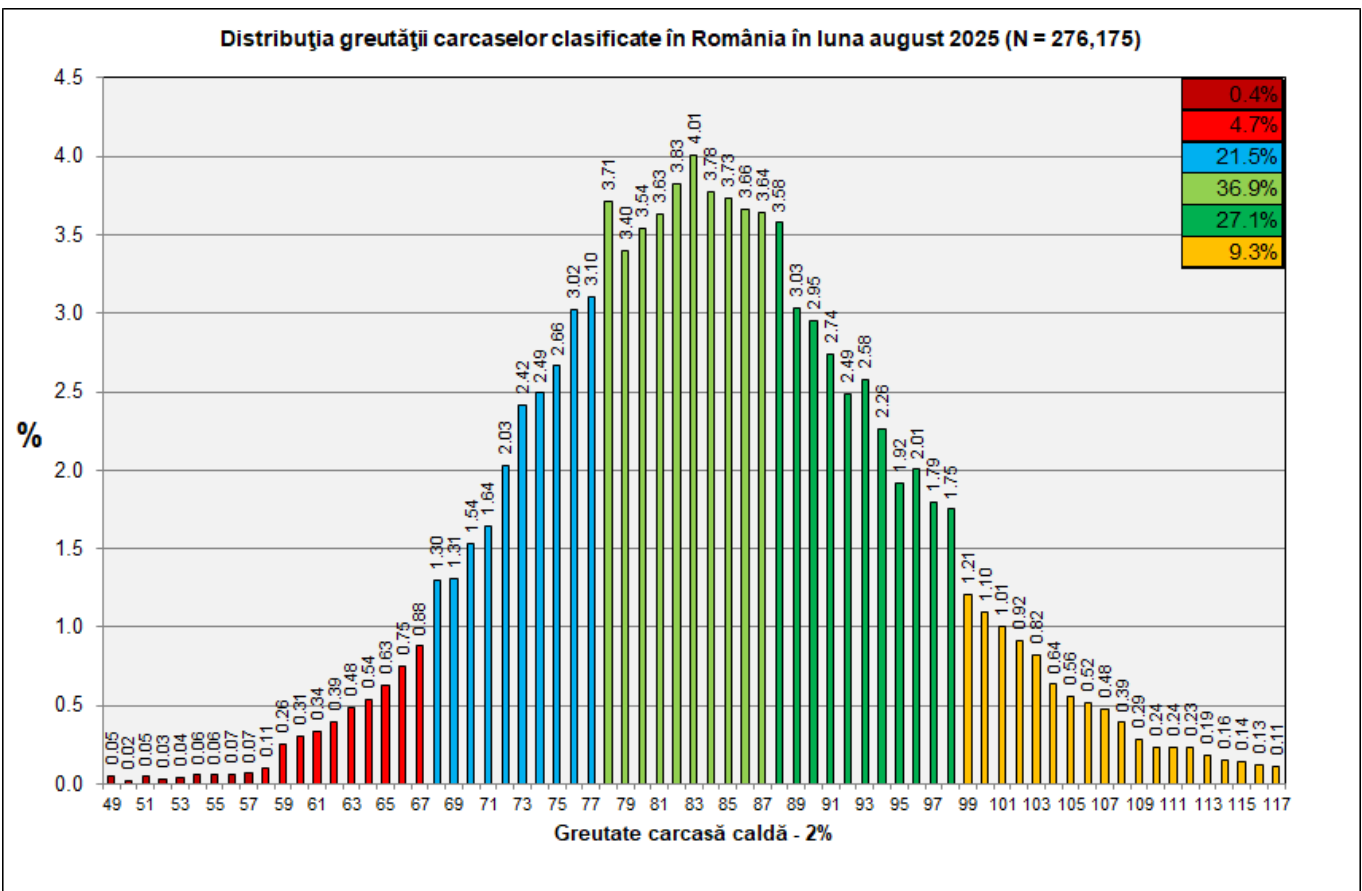
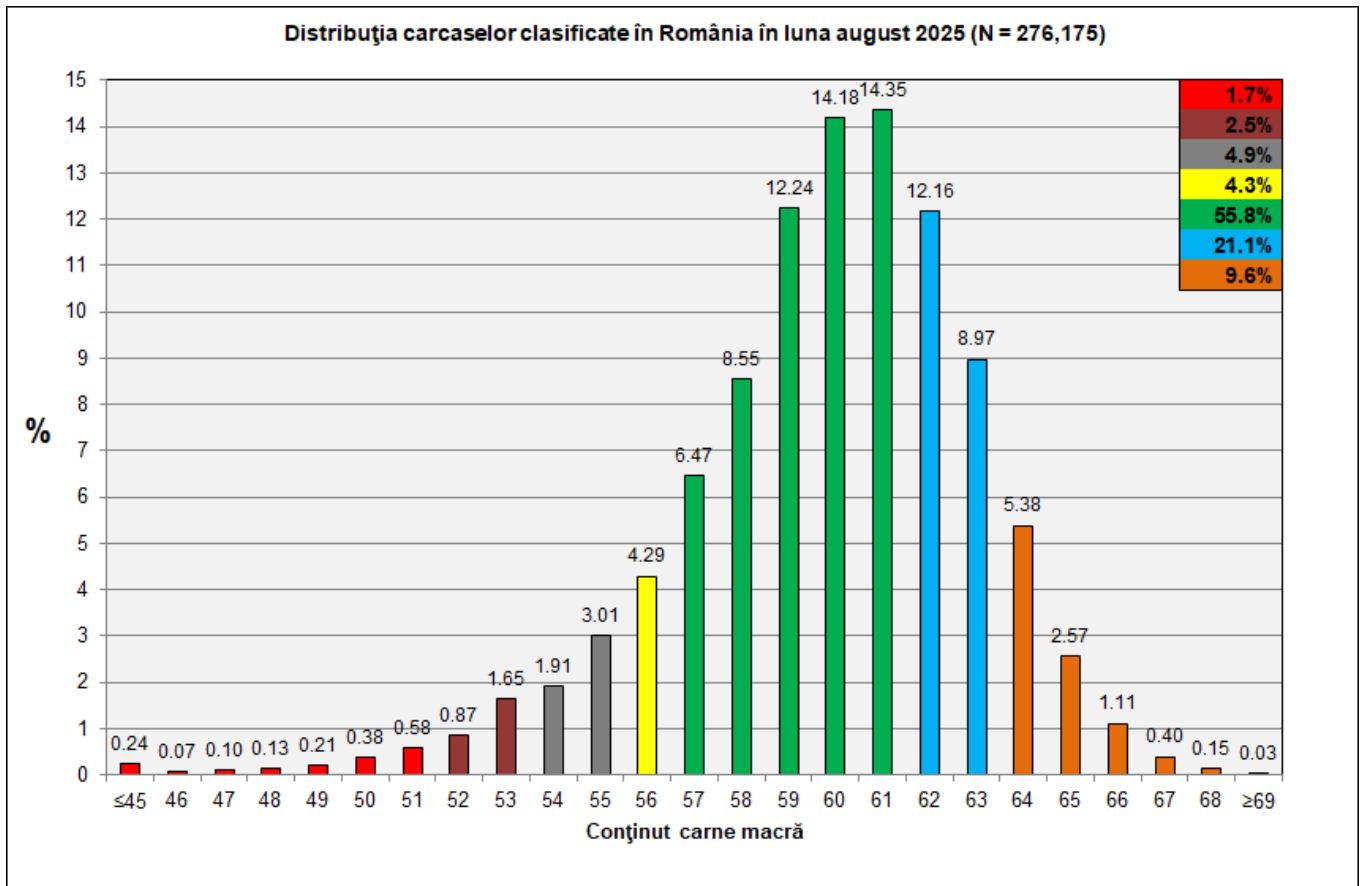
**DISTRIBUȚIA ÎN CLASE A CARCASELOR DE PORCINE
CLASIFICATE ÎN LUNA AUGUST 2025**

CLASA	% CARNE MACRĂ	NUMĂR CARCASE	% DIN TOTAL	% CARNE MACRĂ	GREUTATE CALDĂ - 2% (KG)
S	≥ 60	163,808	59.31	62.3	83.9
E	55 - 59.9	95,425	34.55	58.1	85.7
U	50 - 54.9	14,873	5.39	53.2	86.9
R	45 - 49.9	1,580	0.57	48.1	86.1
O	40 - 44.9	367	0.13	42.8	85.8
P	< 40	122	0.04	36.4	88.7
TOTAL		276,175	100.00	60.3	84.7



GREUTATE CALDĂ - 2% (KG)	VARIAȚIE		
	1 LUNĂ	1 AN	MEDIE 5 ANI (2020 - 2024)
84.7	0.0%	1.2%	0.9%





N.B. Coloanele în nuanță de verde închis din diagramele de la pagina 6 se grupează în intervalul optim al conținutului de carne macră și respectiv al greutății carcaselor clasificate.