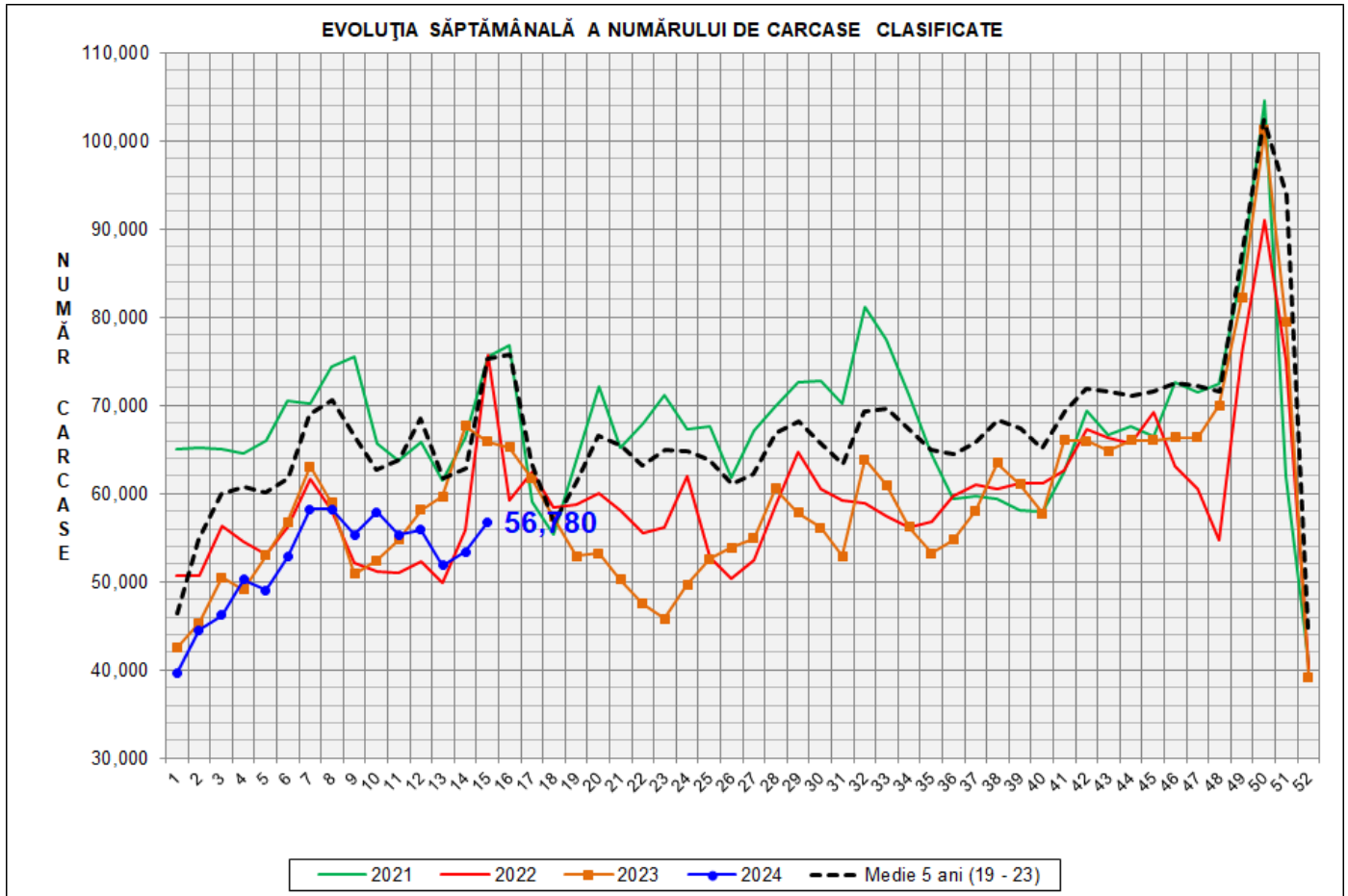


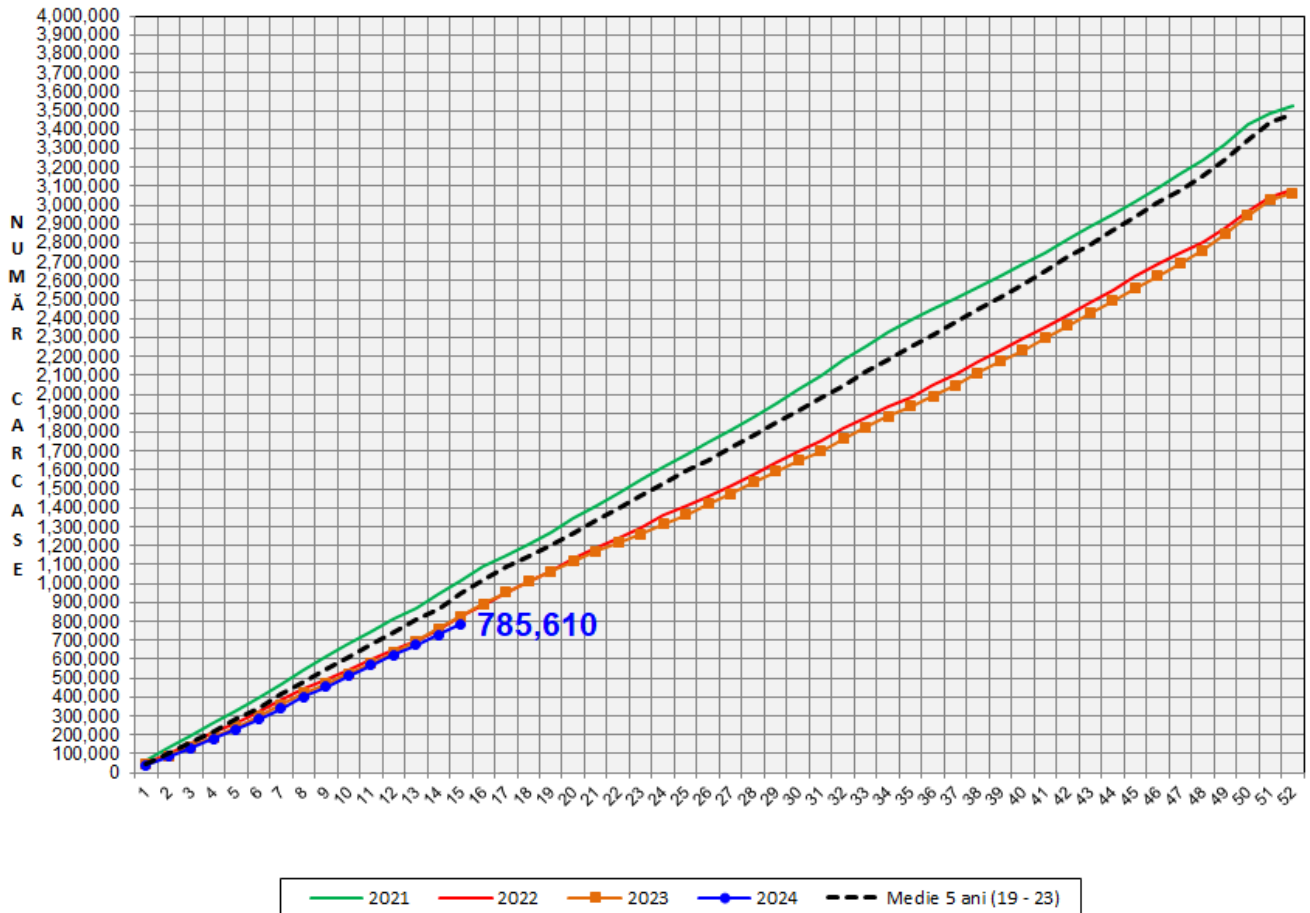
Rezultatele clasificării carcaselor de porcine

Săptămâna 15 (8 - 14 aprilie 2024)



% Modificare		
1 SĂPT	1 AN	MEDIE 5 ANI (2019 - 2023)
6.4%	-13.8%	-24.6%

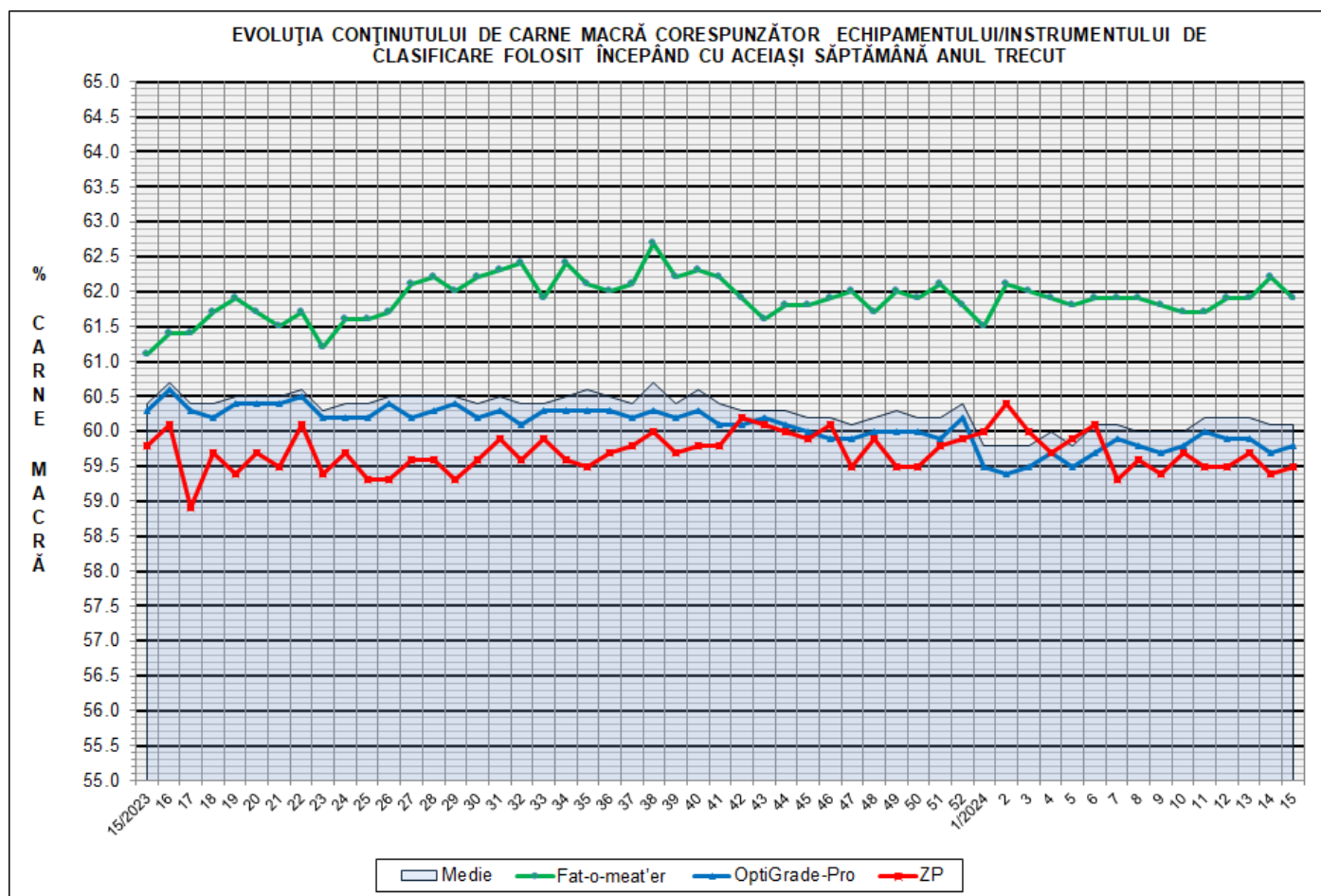
EVOLUȚIA SĂPTĂMÂNALĂ CUMULATIVĂ A NUMĂRULUI DE CARCASE CLASIFICATE



% Modificare	
1 AN	MEDIE 5 ANI (2019 - 2023)
-5.2%	-16.9%

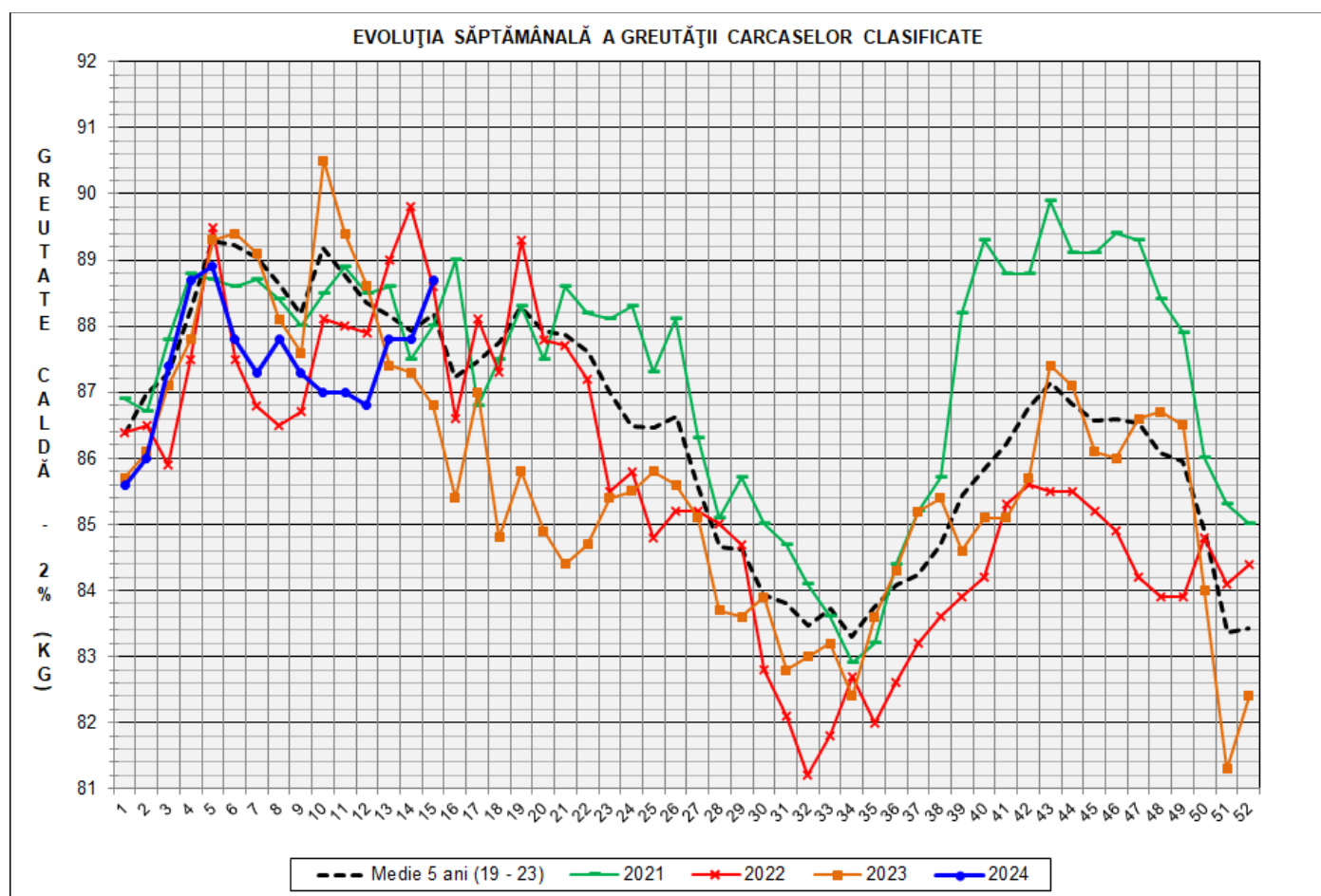
Numărul de carcase clasificate în săptămâna 8 - 14 aprilie 2024 în funcție de echipamentul/instrumentul folosit

Metoda	Echipament / instrument	Număr carcase	% din total carcase
Sondă Optică	Fat-o-meat'er	8,690	15.30%
	OptiGrade-Pro	46,685	82.22%
ZP	Rigla	1,405	2.47%
TOTAL		56,780	100.00%



**DISTRIBUȚIA ÎN CLASE A CARCASELOR DE PORCINE CLASIFICATE
ÎN SĂPTĂMÂNA 8 - 14 APRILIE 2024**

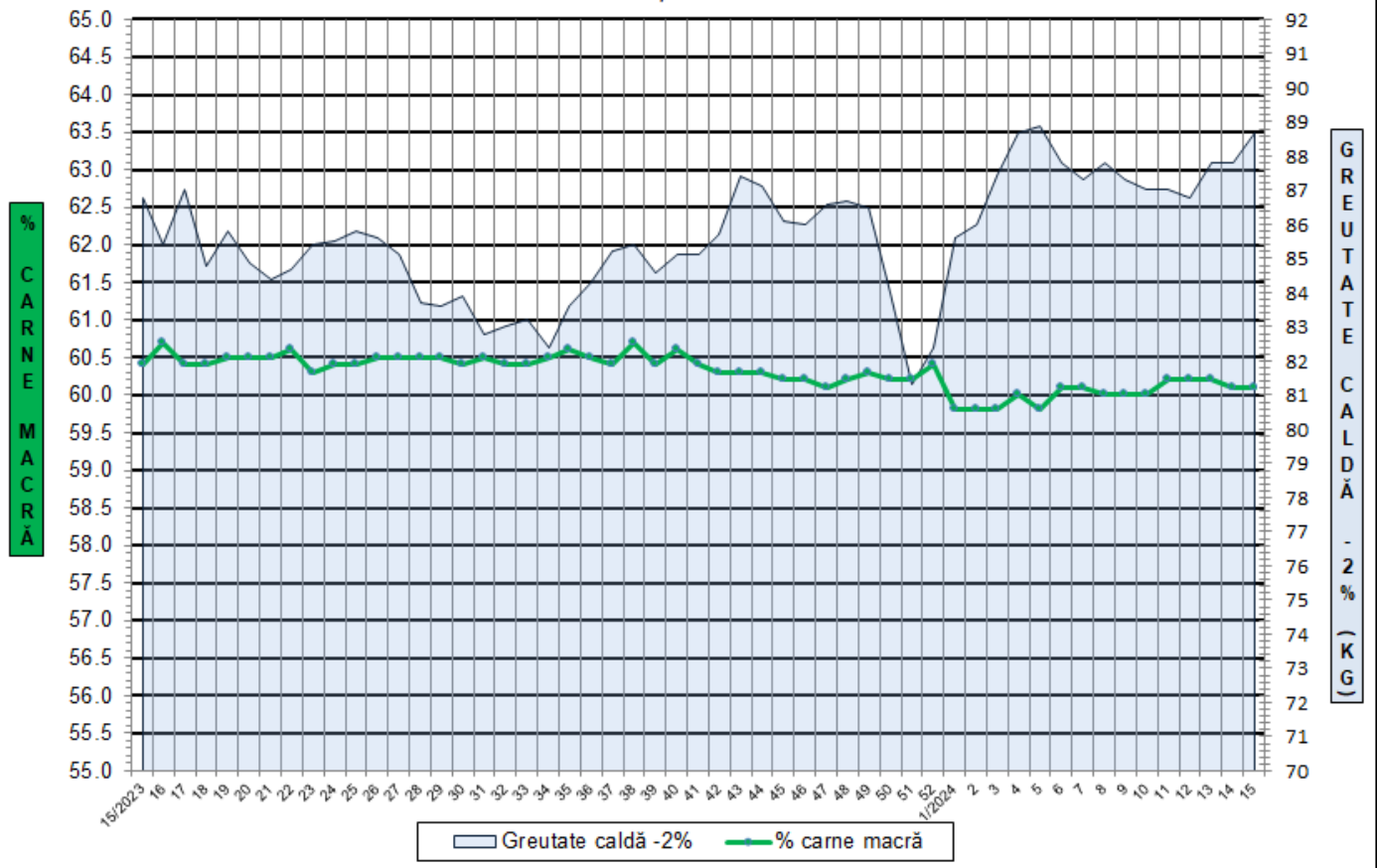
CLASA	% CARNE MACRĂ	NUMĂR CARCASE	% DIN TOTAL	% CARNE MACRĂ	GREUTATE CALDĂ - 2% (KG)
S	≥ 60	30,884	54.39	62.4	86.8
E	55 - 59.9	22,406	39.46	58.1	90.5
U	50 - 54.9	3,198	5.63	53.3	94.2
R	45 - 49.9	237	0.42	48.3	93.1
O	40 - 44.9	37	0.07	43.2	84.2
P	< 40	18	0.03	36.0	89.3
TOTAL		56,780	100.00	60.1	88.7



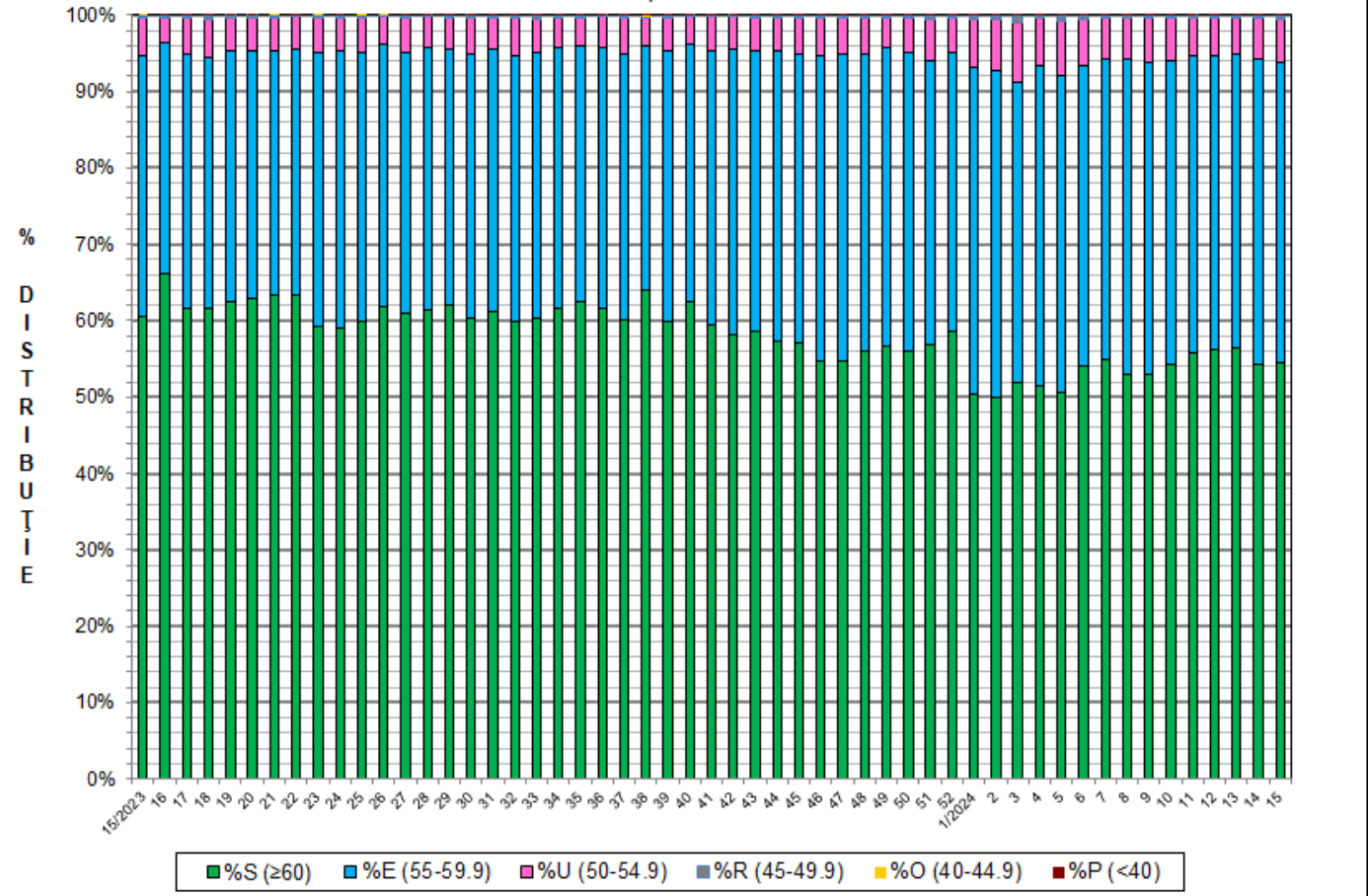
GREUTATE CALDĂ - 2% (KG)	VARIAȚIE			
	1 SĂPT	4 SĂPT	1 AN	MEDIE 5 ANI (2019 - 2023)
88.7	1.0%	2.0%	2.2%	0.6%



FLUCTUAȚIA CONȚINUTULUI DE CARNE MACRĂ ȘI A GREUTĂȚII CARCASELOR CLASIFICATE ÎNCEPÂND CU ACEIAȘI SĂPTĂMÂNĂ ANUL TRECUT

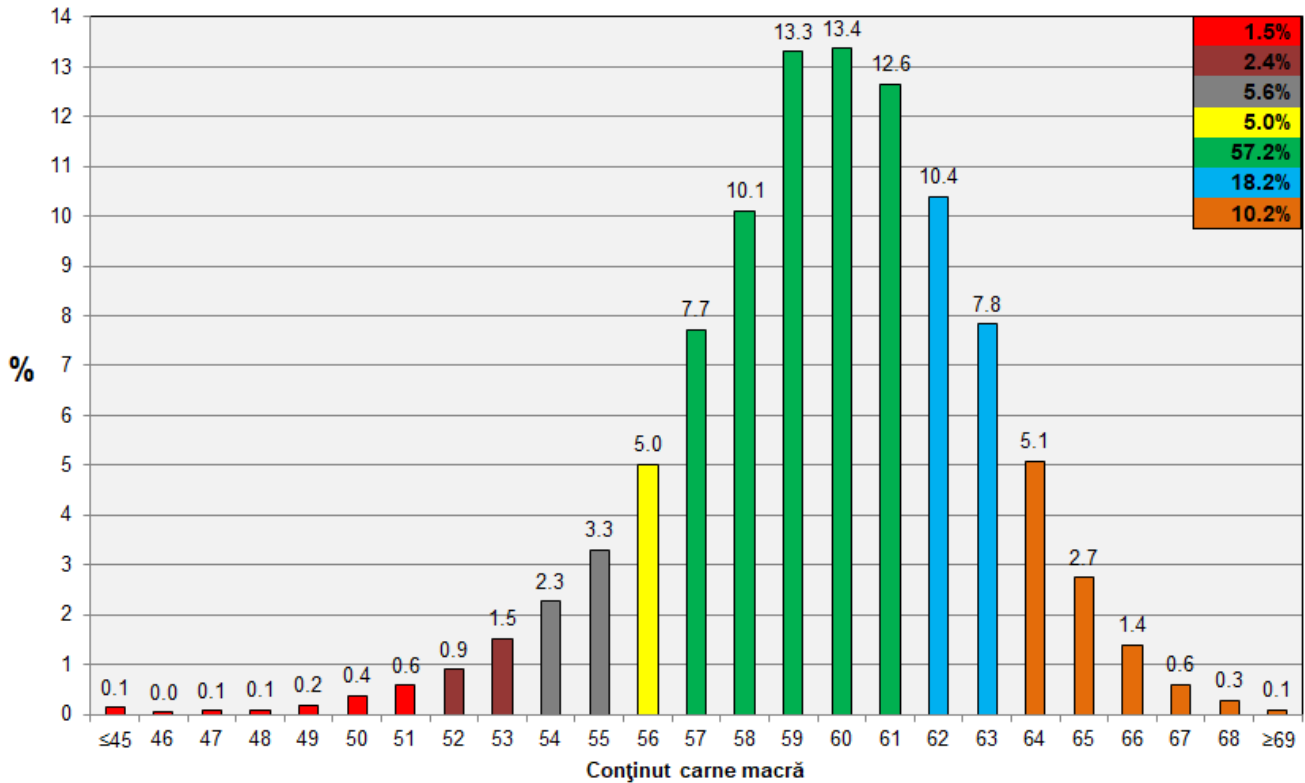


FLUCTUAȚIA DISTRIBUȚIEI CARCASELOR CLASIFICATE ÎN CLASELE SEUROP ÎNCEPÂND CU ACEIAȘI SĂPTĂMÂNĂ ANUL TRECUT

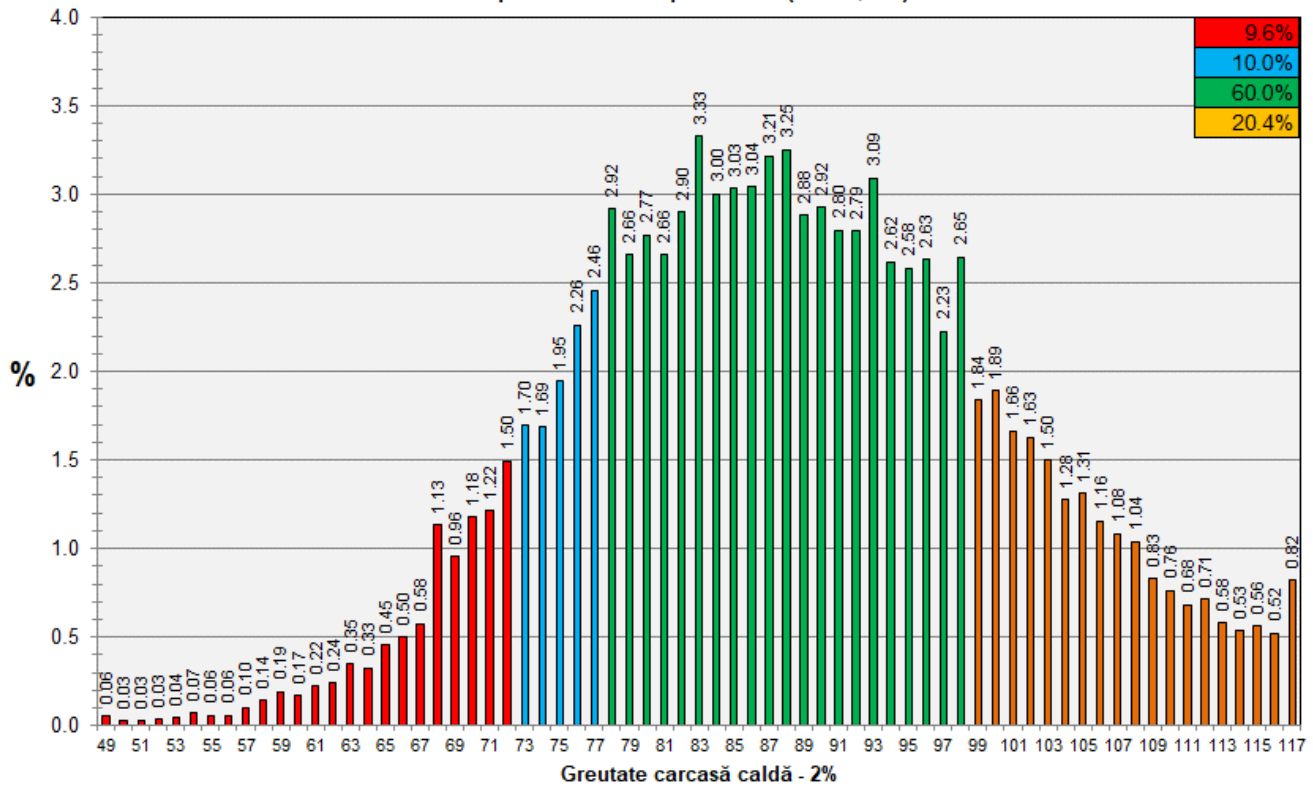




**Distribuția conținutului de carne macră a carcaselor clasificate în România
în săptămâna 8 - 14 aprilie 2024 (N = 56,780)**



**Distribuția greutatei carcaselor clasificate în România
în săptămâna 8 - 14 aprilie 2024 (N = 56,780)**



N.B. Coloanele de culoare verde din diagramele de la pagina 6 se grupează în intervalul optim al conținutului de carne macră și respectiv al greutatei carcaselor clasificate.