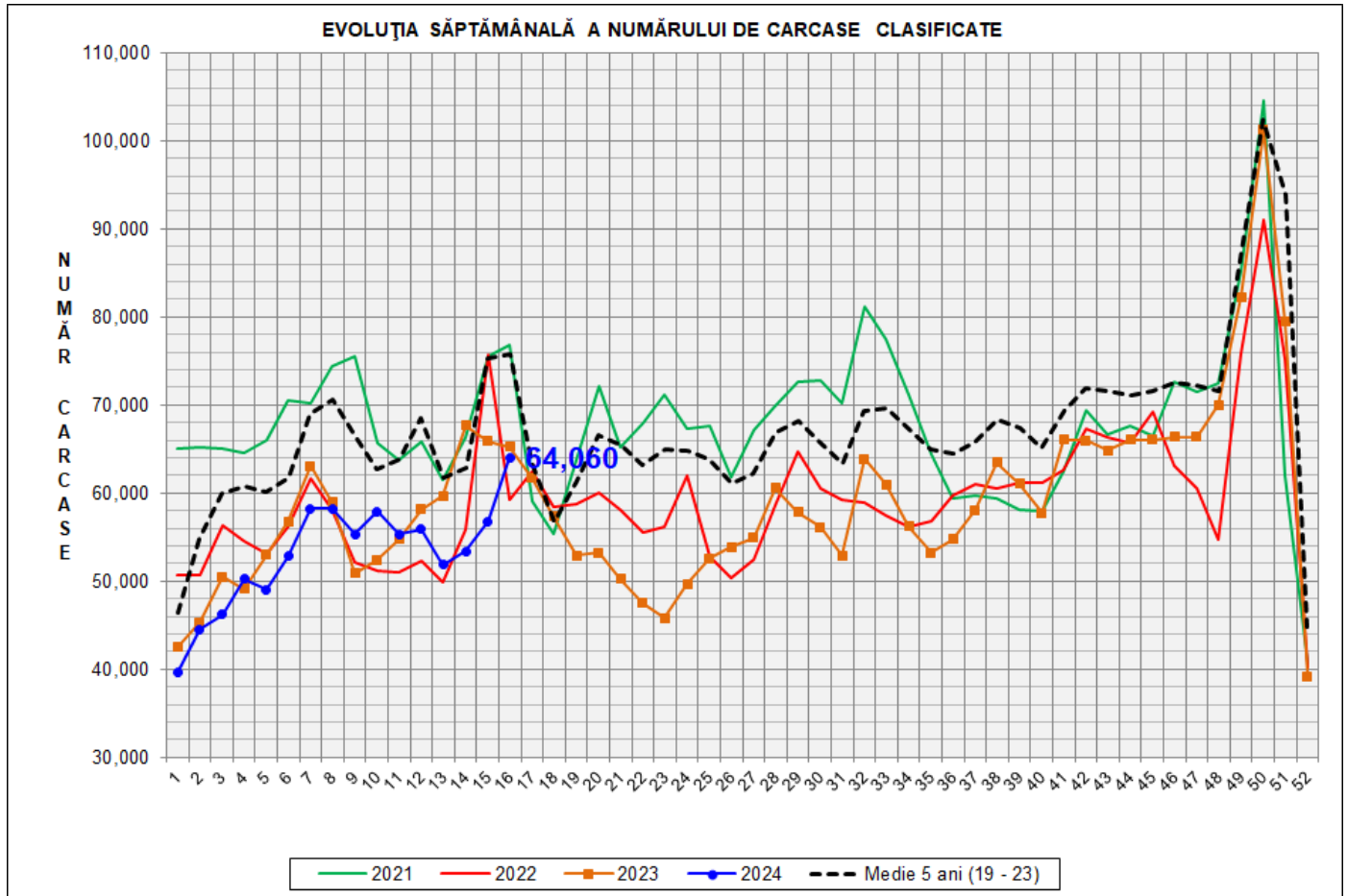


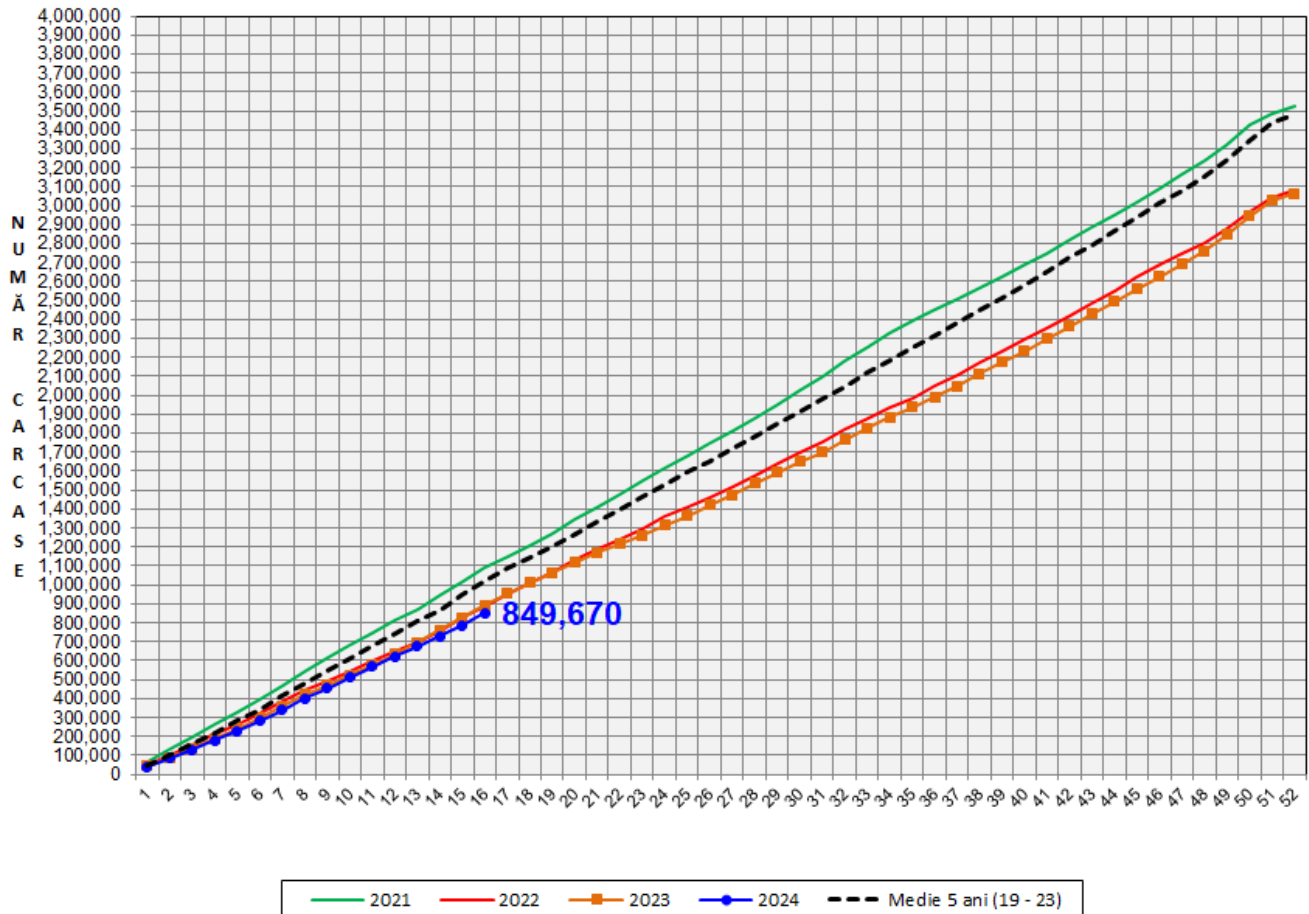
Rezultatele clasificării carcaselor de porcine

Săptămâna 16 (15 - 21 aprilie 2024)



% Modificare		
1 SĂPT	1 AN	MEDIE 5 ANI (2019 - 2023)
12.8%	-1.9%	-15.4%

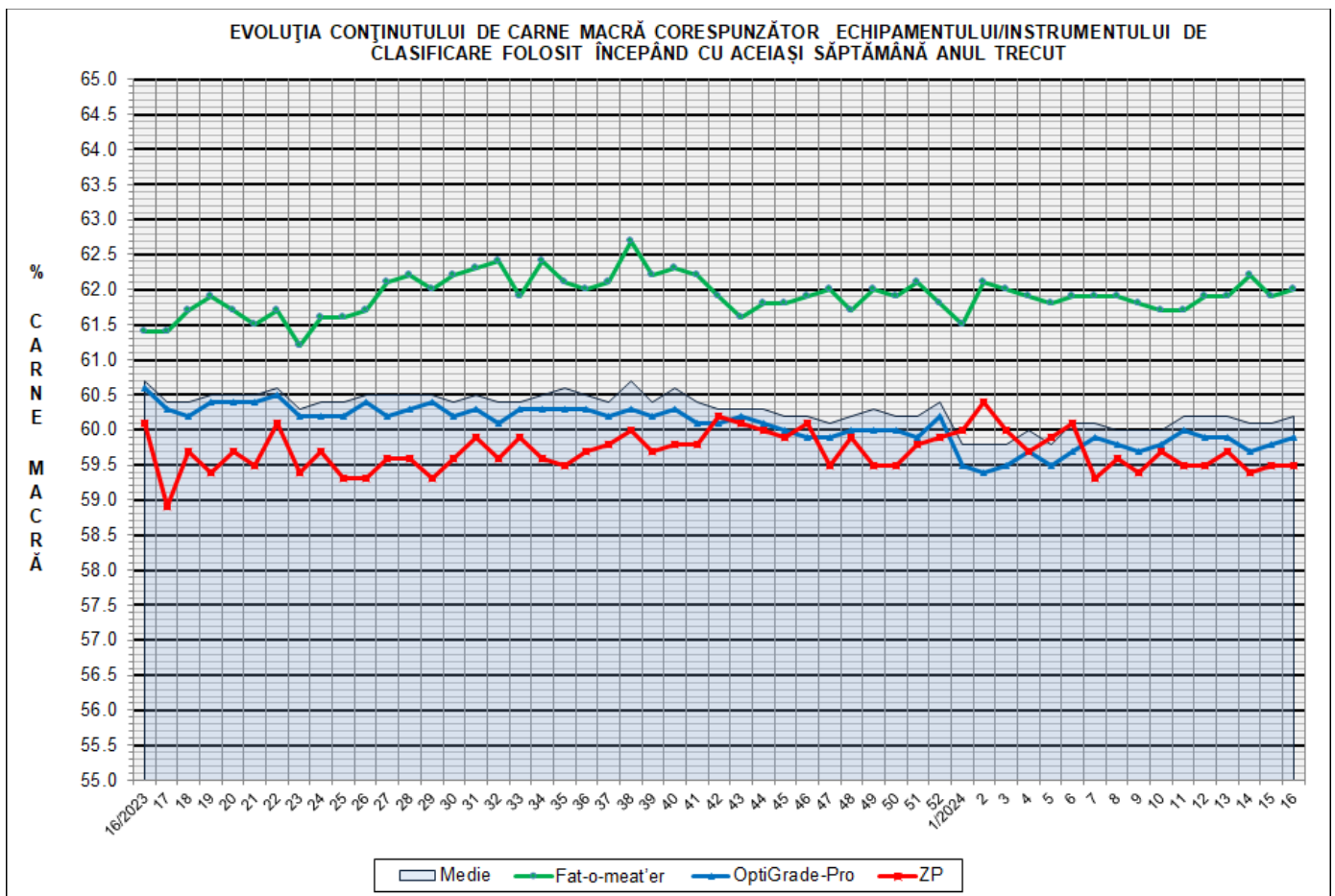
EVOLUȚIA SĂPTĂMÂNALĂ CUMULATIVĂ A NUMĂRULUI DE CARCASE CLASIFICATE



% Modificare	
1 AN	MEDIE 5 ANI (2019 - 2023)
-5.0%	-16.8%

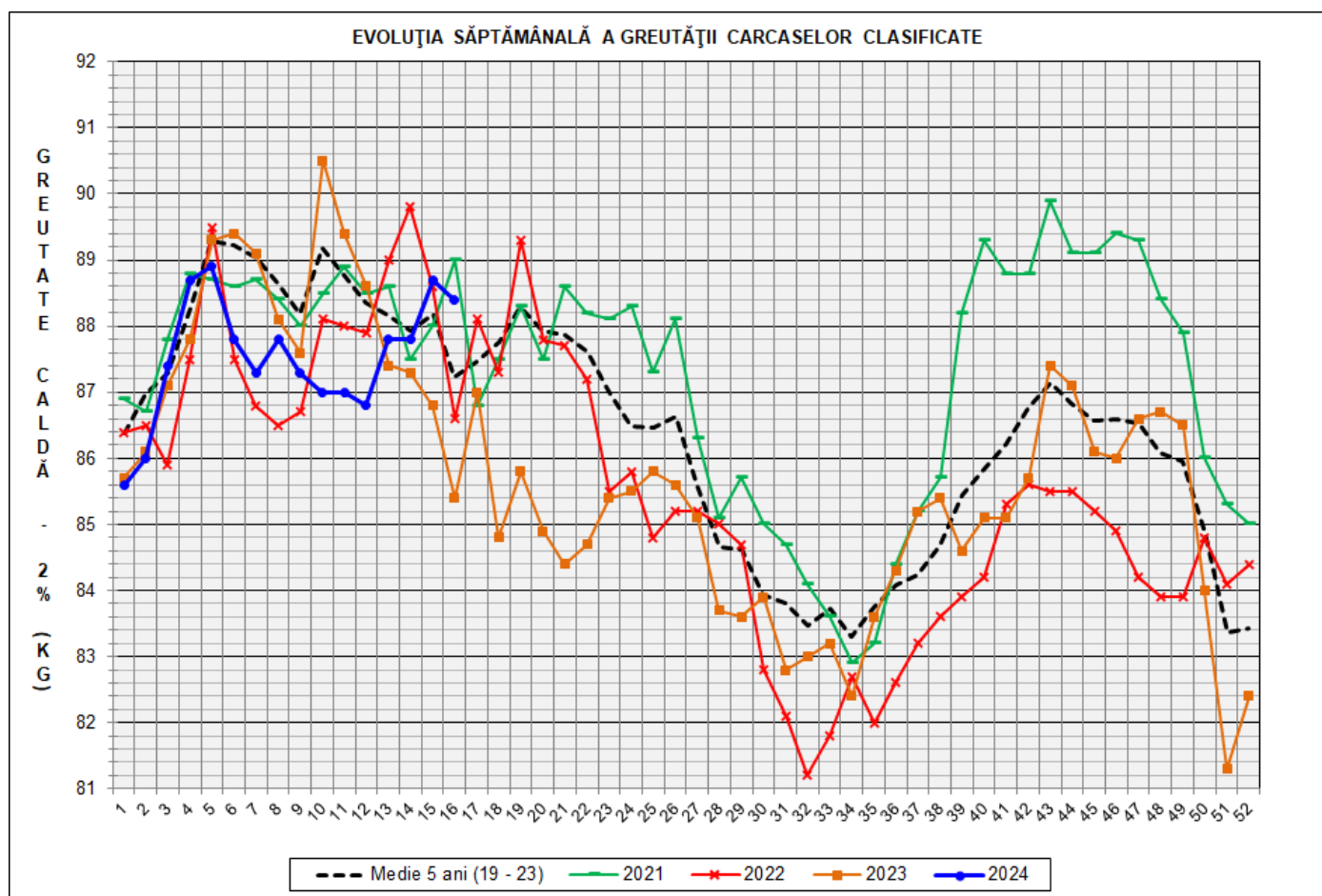
Numărul de carcase clasificate în săptămâna 15 - 21 aprilie 2024 în funcție de echipamentul/instrumentul folosit

Metoda	Echipament / instrument	Număr carcase	% din total carcase
Sondă Optică	Fat-o-meat'er	9,174	14.32%
	OptiGrade-Pro	53,462	83.46%
ZP	Rigla	1,424	2.22%
TOTAL		64,060	100.00%



**DISTRIBUȚIA ÎN CLASE A CARCASELOR DE PORCINE CLASIFICATE
ÎN SĂPTĂMÂNA 15 - 21 APRILIE 2024**

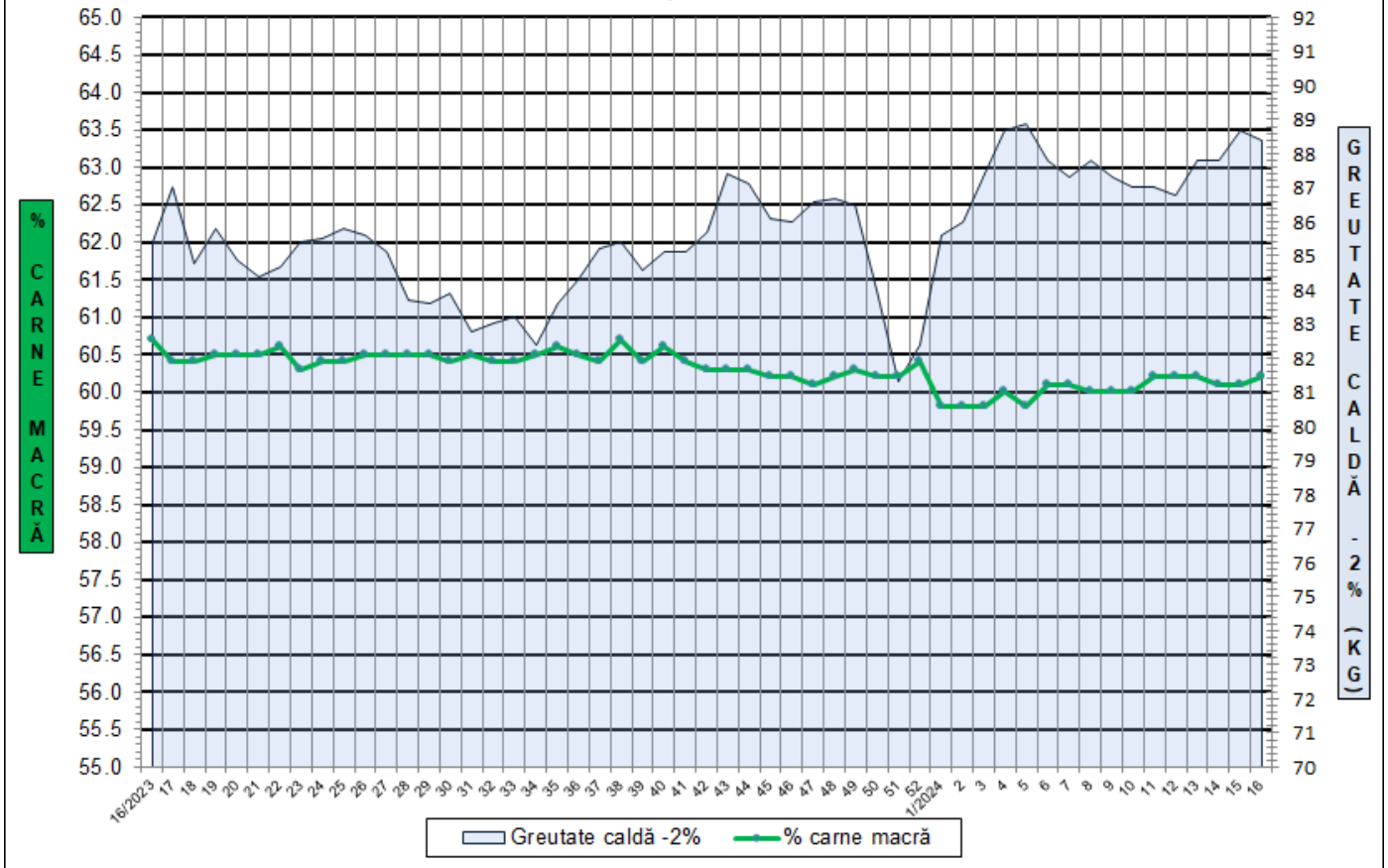
CLASA	% CARNE MACRĂ	NUMĂR CARCASE	% DIN TOTAL	% CARNE MACRĂ	GREUTATE CALDĂ - 2% (KG)
S	≥ 60	35,991	56.18	62.3	86.7
E	55 - 59.9	24,608	38.41	58.1	90.3
U	50 - 54.9	3,175	4.96	53.4	93.5
R	45 - 49.9	234	0.37	48.2	94.7
O	40 - 44.9	32	0.05	43.2	90.3
P	< 40	20	0.03	35.9	89.4
TOTAL		64,060	100.00	60.2	88.4



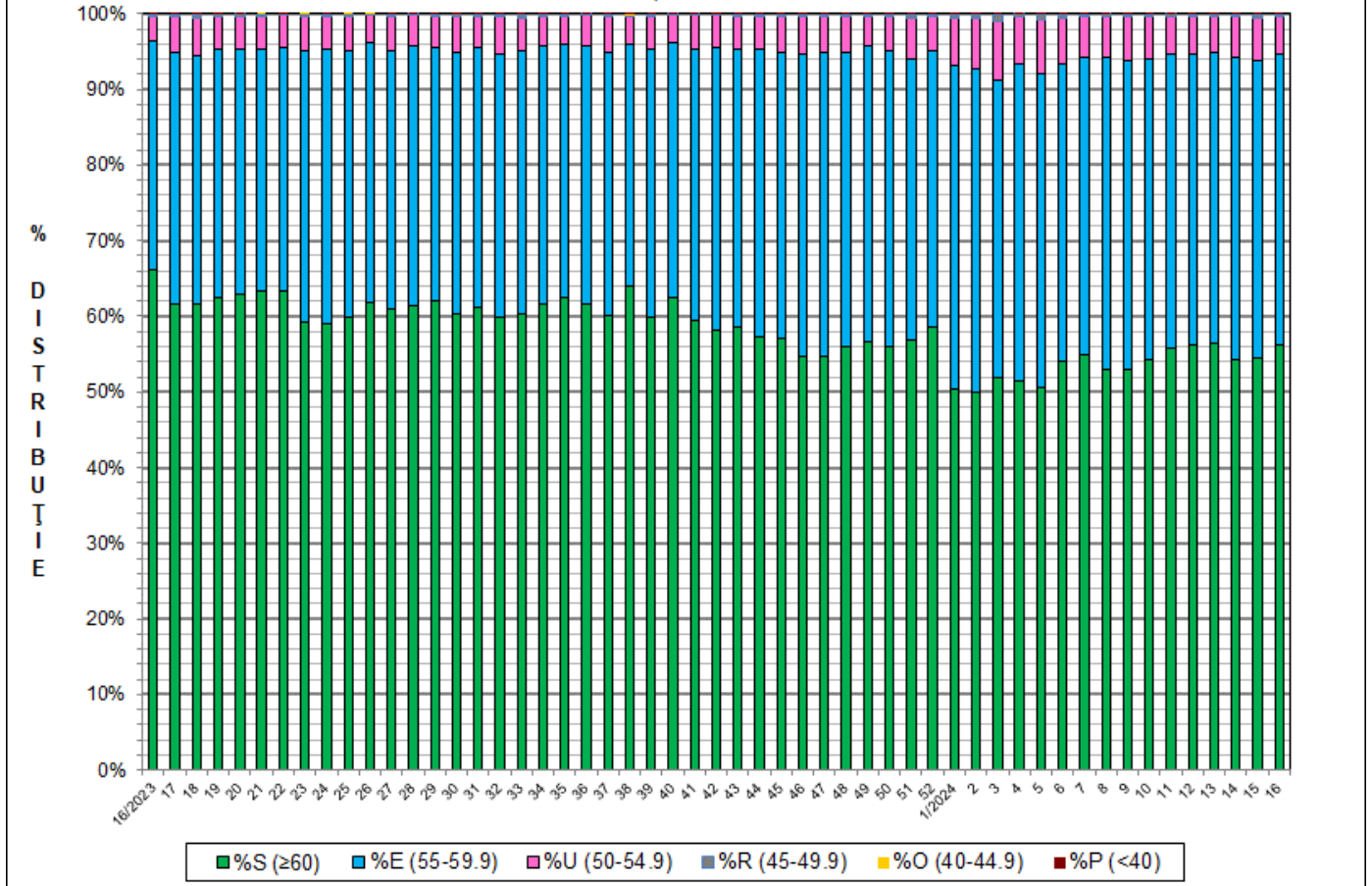
GREUTATE CALDĂ - 2% (KG)	VARIAȚIE			
	1 SĂPT	4 SĂPT	1 AN	MEDIE 5 ANI (2019 - 2023)
88.4	-0.3%	1.8%	3.5%	1.4%



FLUCTUAȚIA CONȚINUTULUI DE CARNE MACRĂ ȘI A GREUTĂȚII CARCASELOR CLASIFICATE ÎNCEPÂND CU ACEIAȘI SĂPTĂMÂNĂ ANUL TRECUT

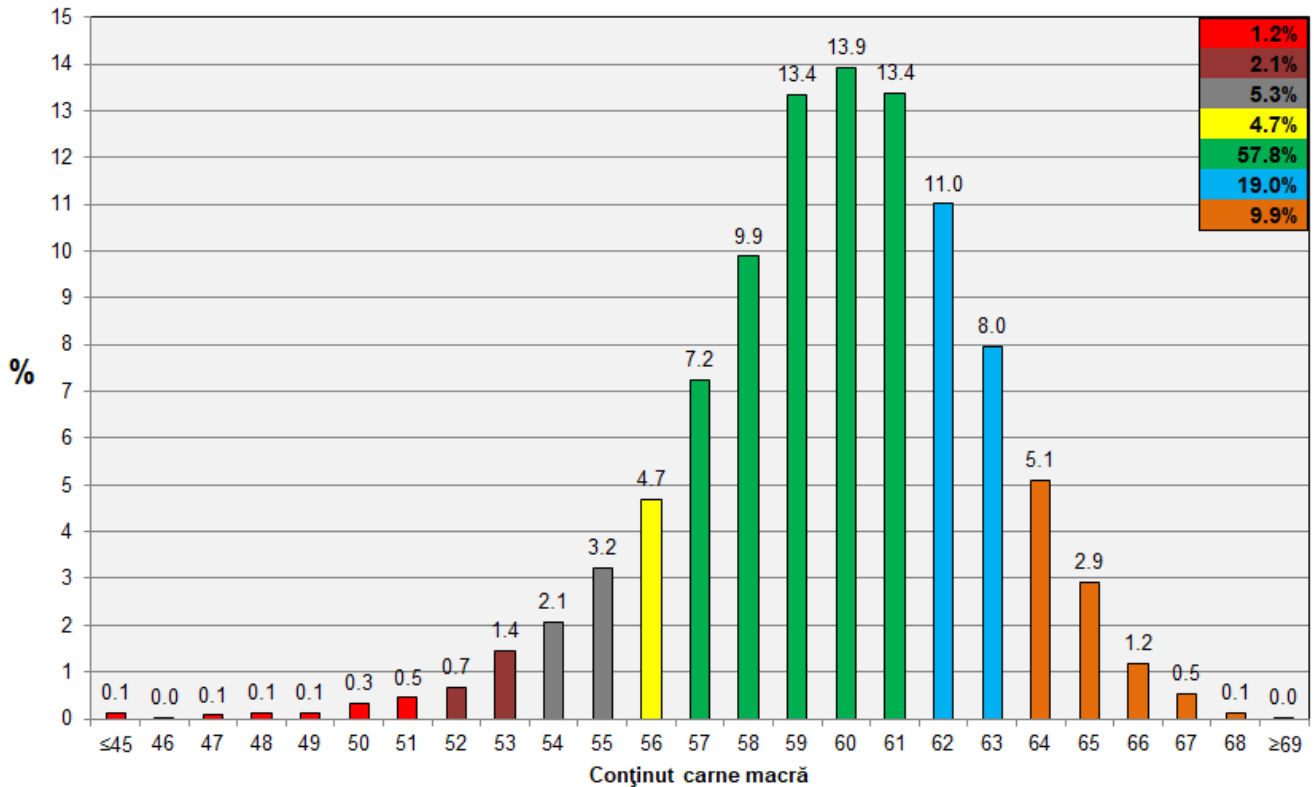


FLUCTUAȚIA DISTRIBUȚIEI CARCASELOR CLASIFICATE ÎN CLASELE SEUROP ÎNCEPÂND CU ACEIAȘI SĂPTĂMÂNĂ ANUL TRECUT

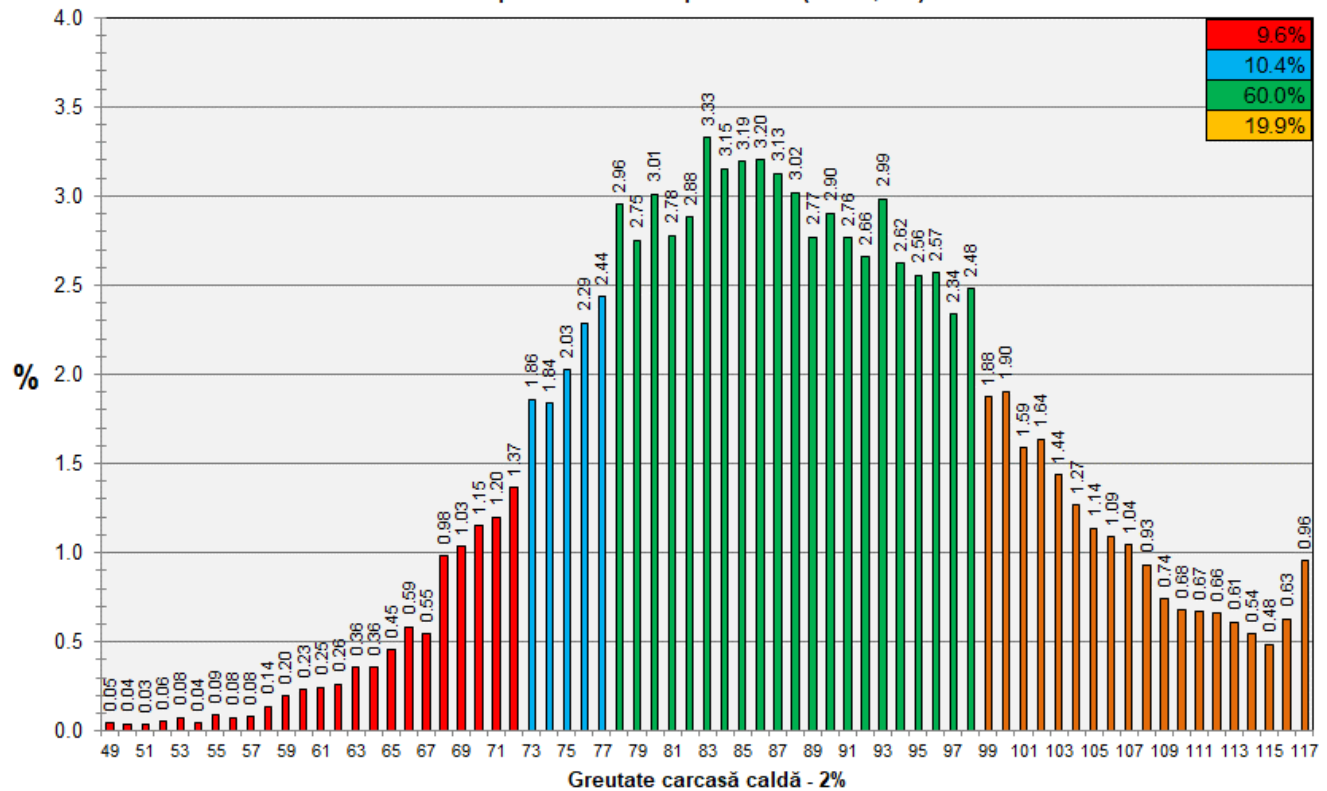




Distribuția conținutului de carne macră a carcaselor clasificate în România în săptămâna 15 - 21 aprilie 2024 (N = 64,060)



Distribuția greutatei carcaselor clasificate în România în săptămâna 15 - 21 aprilie 2024 (N = 64,060)



N.B. Coloanele de culoare verde din diagramele de la pagina 6 se grupează în intervalul optim al conținutului de carne macră și respectiv al greutății carcaselor clasificate.