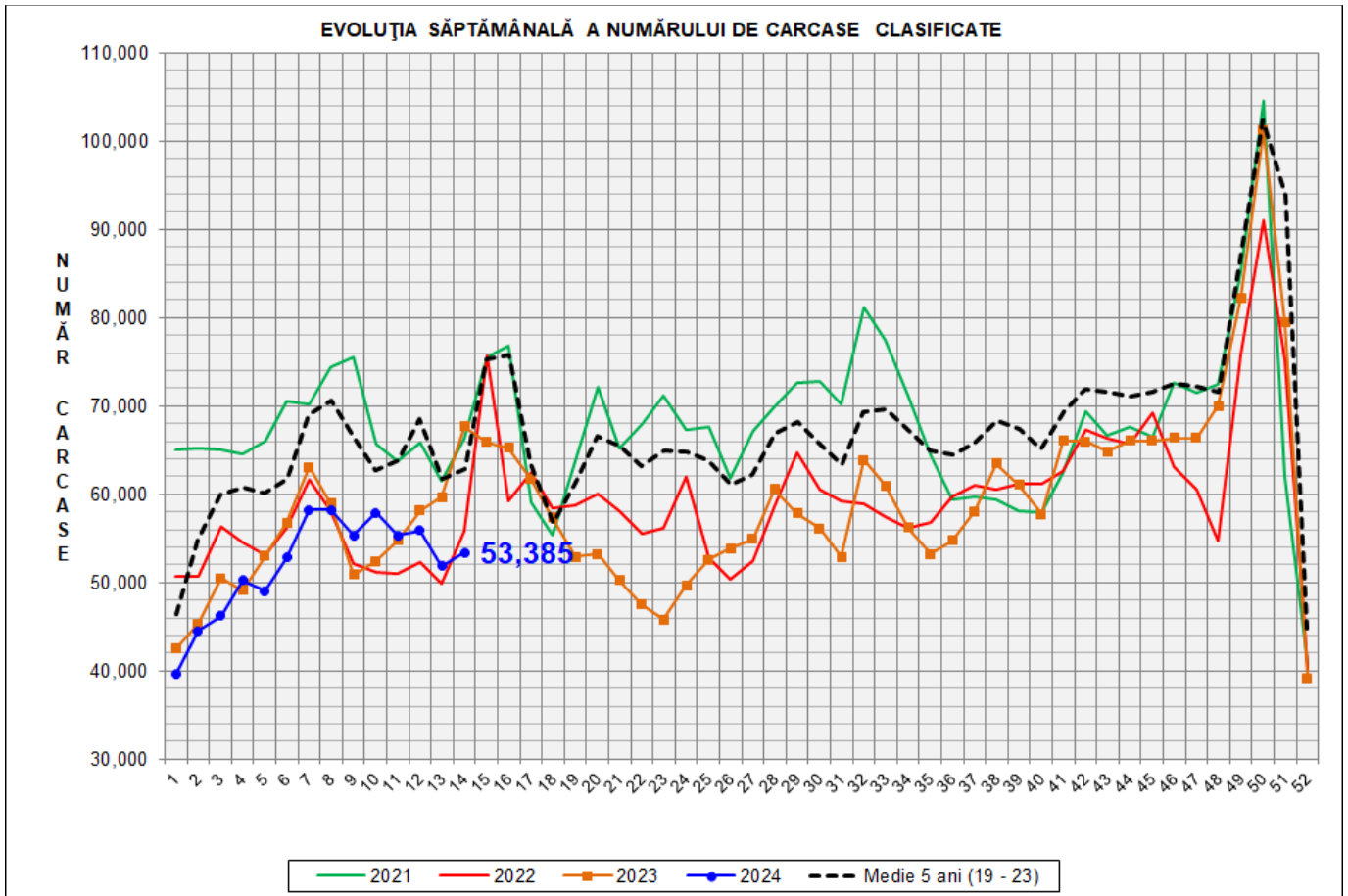


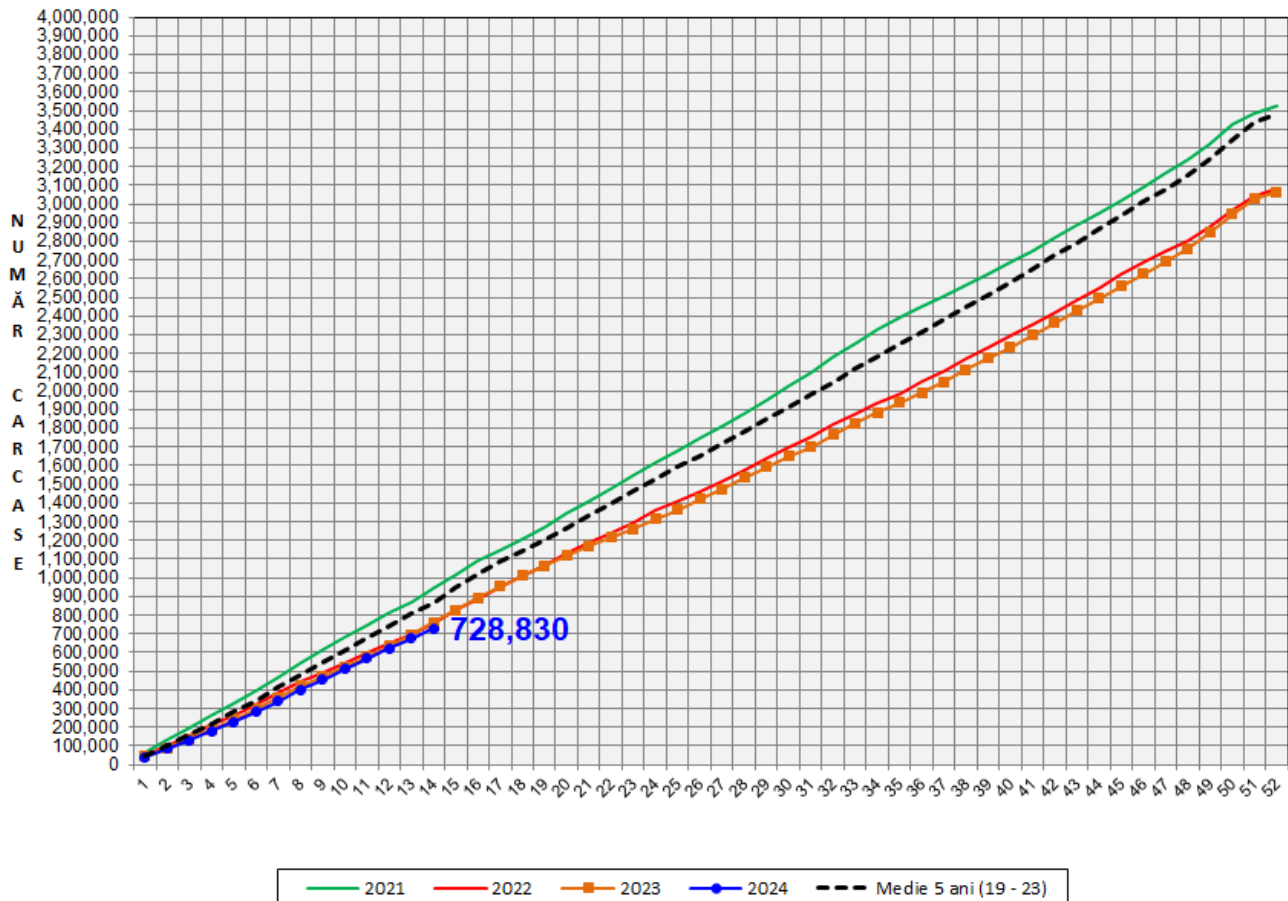
Rezultatele clasificării carcaselor de porcine

Săptămâna 14 (1 - 7 aprilie 2024)



% Modificare		
1 SĂPT	1 AN	MEDIE 5 ANI (2019 - 2023)
2.9%	-21.1%	-15.0%

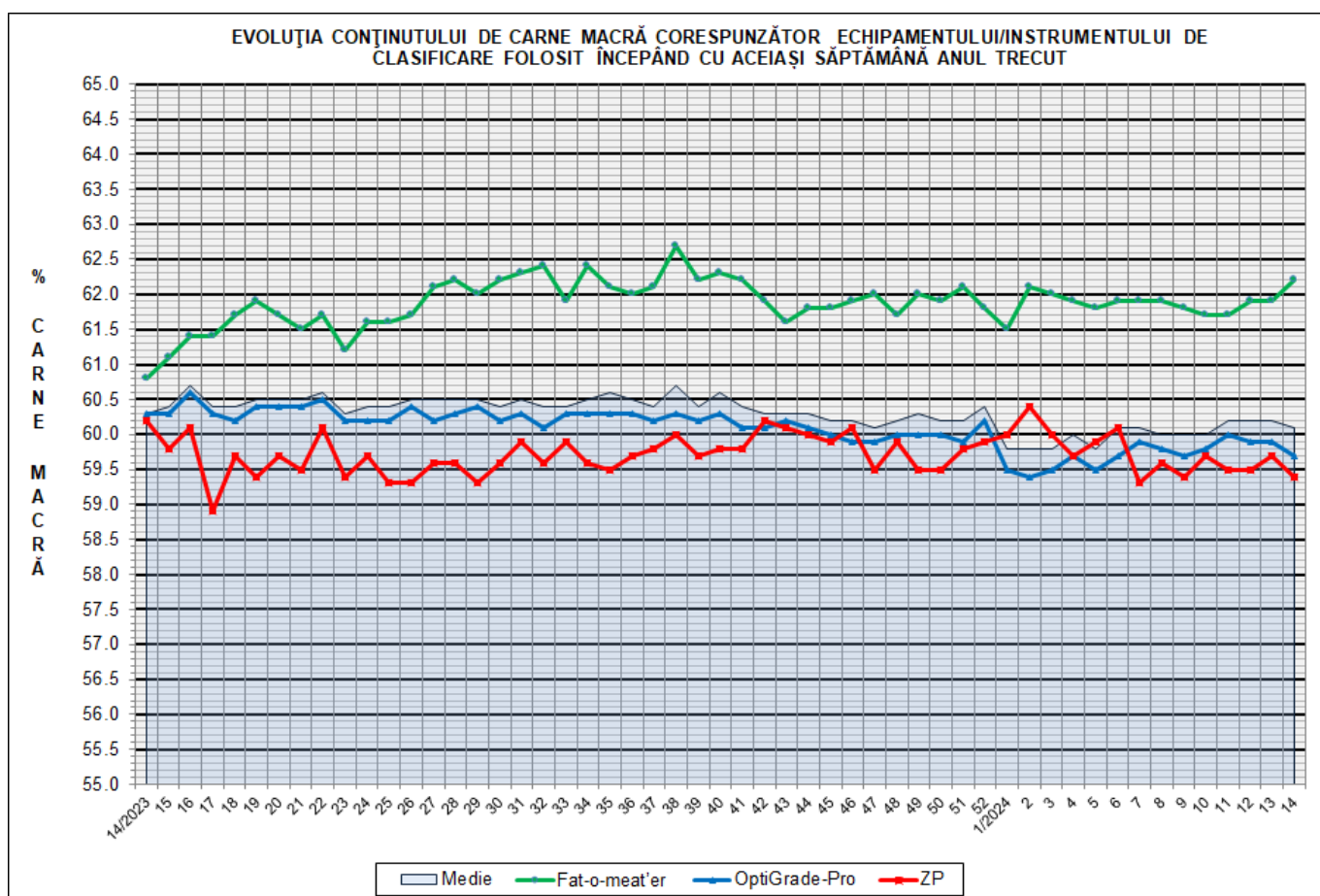
EVOLUȚIA SĂPTĂMÂNALĂ CUMULATIVĂ A NUMĂRULUI DE CARCASE CLASIFICATE



% Modificare	
1 AN	MEDIE 5 ANI (2019 - 2023)
-4.5%	-16.2%

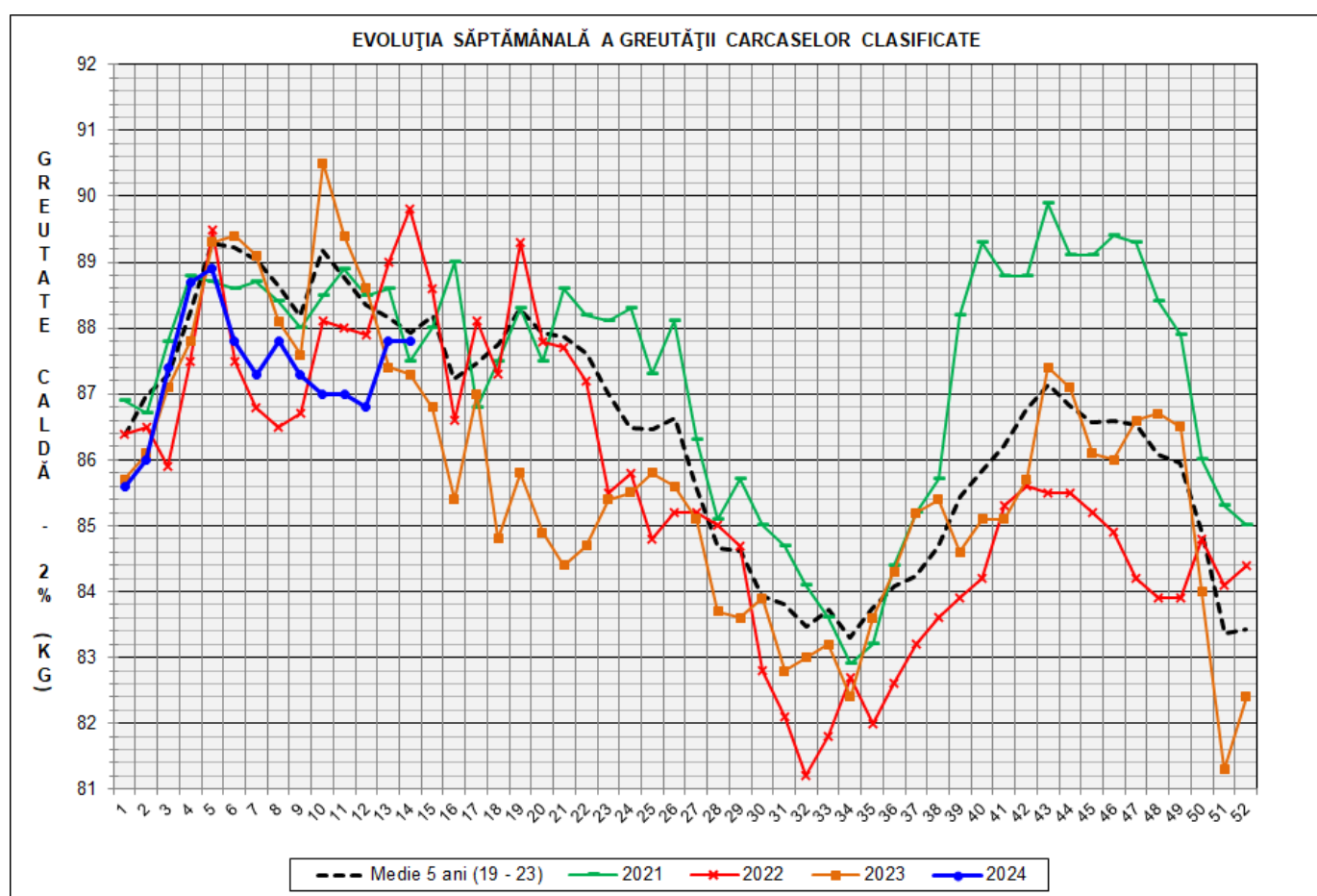
Numărul de carcase clasificate în săptămâna 1 - 7 aprilie 2024 în funcție de echipamentul/instrumentul folosit

Metoda	Echipament / instrument	Număr carcase	% din total carcase
Sondă Optică	Fat-o-meat'er	8,393	15.72%
	OptiGrade-Pro	43,344	81.19%
ZP	Rigla	1,648	3.09%
TOTAL		53,385	100.00%



**DISTRIBUȚIA ÎN CLASE A CARCASELOR DE PORCINE CLASIFICATE
ÎN SĂPTĂMÂNA 1 - 7 APRILIE 2024**

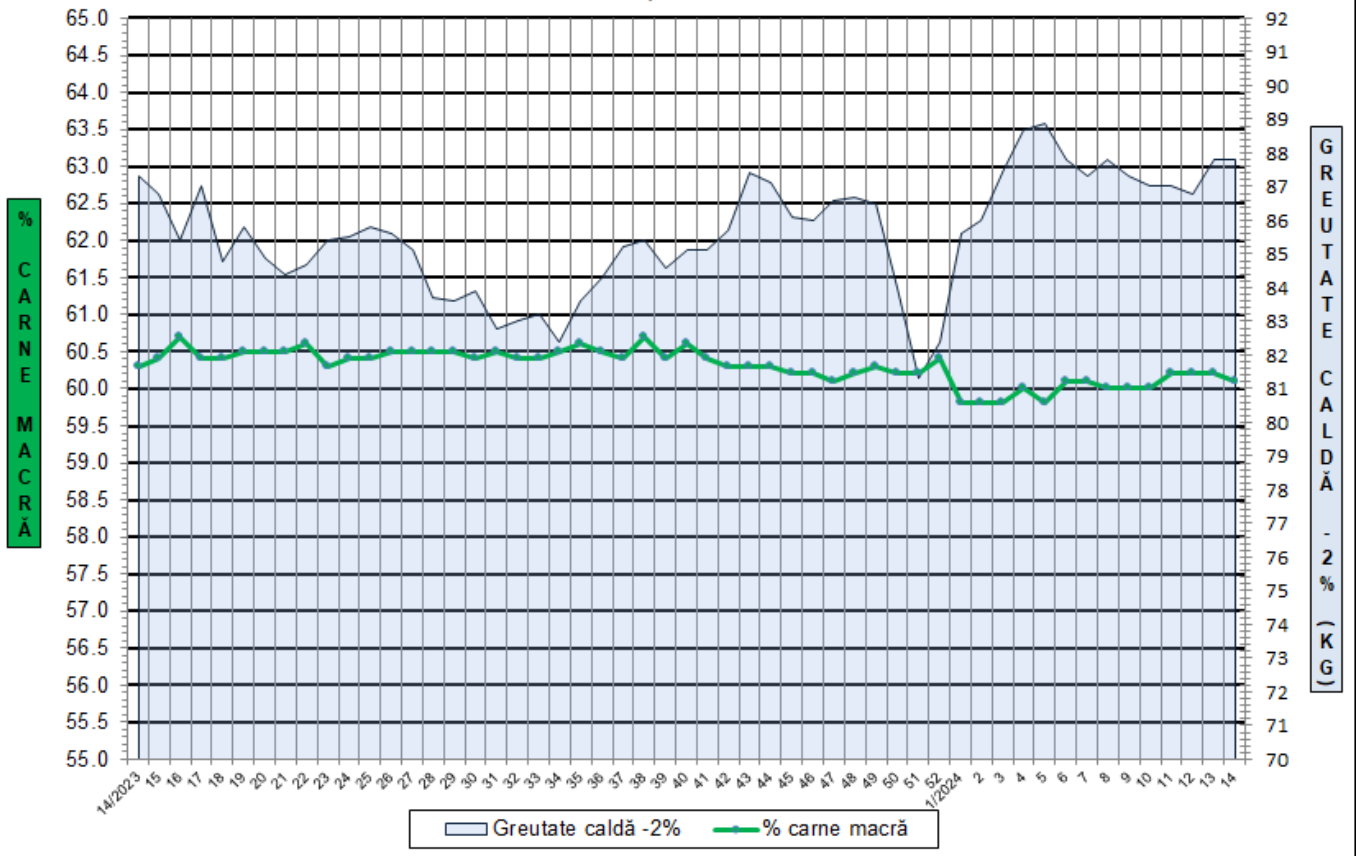
CLASA	% CARNE MACRĂ	NUMĂR CARCASE	% DIN TOTAL	% CARNE MACRĂ	GREUTATE CALDĂ - 2% (KG)
S	≥ 60	28,978	54.28	62.3	86.2
E	55 - 59.9	21,322	39.94	58.1	89.4
U	50 - 54.9	2,879	5.39	53.4	92.3
R	45 - 49.9	166	0.31	48.2	91.7
O	40 - 44.9	25	0.05	43.3	89.8
P	< 40	15	0.03	36.8	81.9
TOTAL		53,385	100.00	60.1	87.8



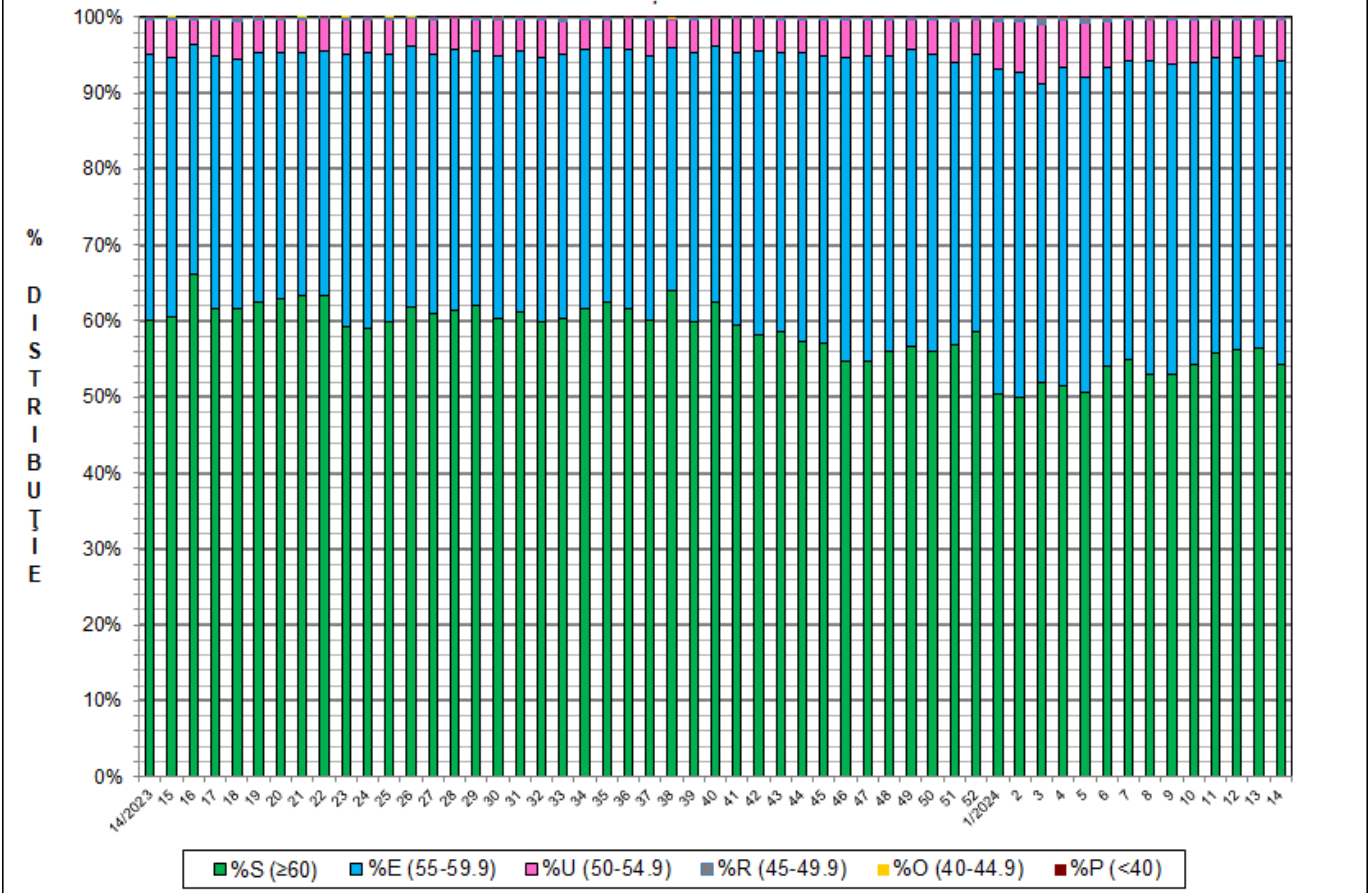
GREUTATE CALDĂ - 2% (KG)	VARIAȚIE			
	1 SĂPT	4 SĂPT	1 AN	MEDIE 5 ANI (2019 - 2023)
87.8	0.0%	0.9%	0.6%	-0.1%



FLUCTUAȚIA CONȚINUTULUI DE CARNE MACRĂ ȘI A GREUTĂȚII CARCASELOR CLASIFICATE ÎNCEPÂND CU ACEIAȘI SĂPTĂMÂNĂ ANUL TRECUT

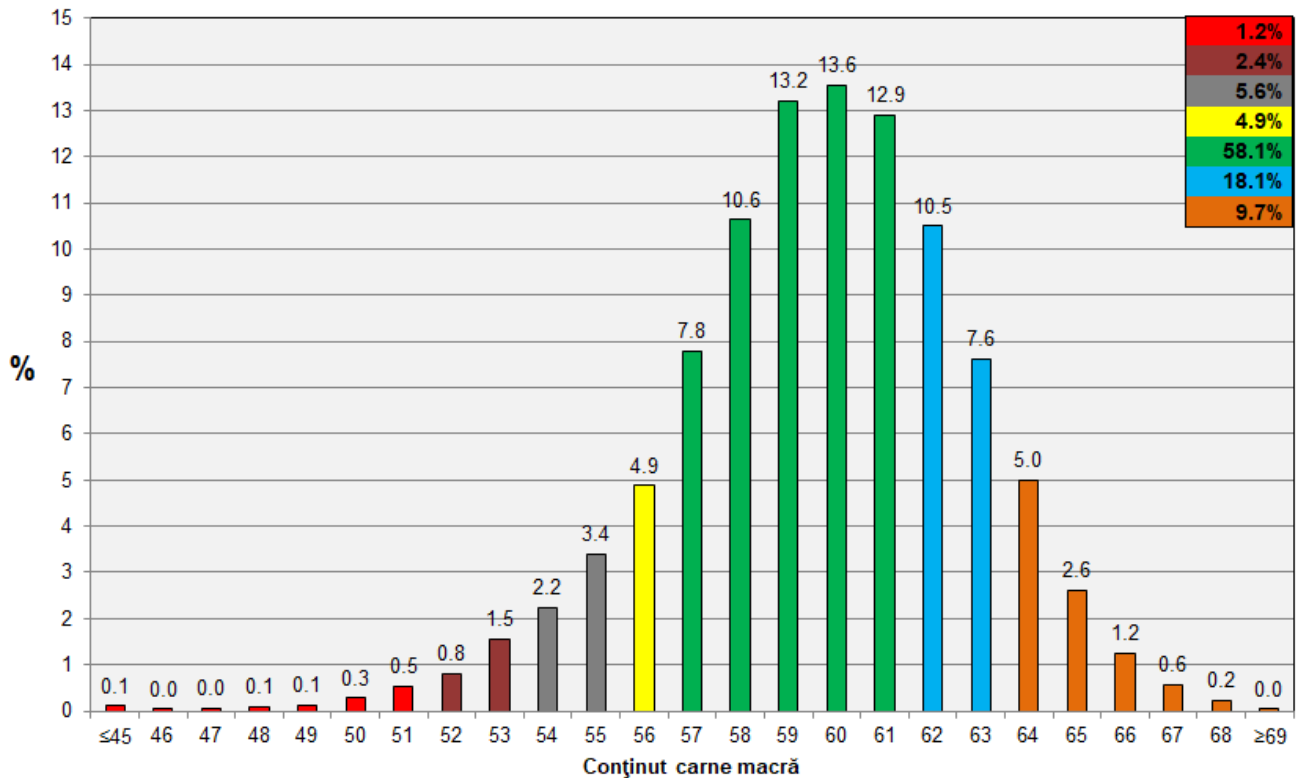


FLUCTUAȚIA DISTRIBUȚIEI CARCASELOR CLASIFICATE ÎN CLASELE SEUROP ÎNCEPÂND CU ACEIAȘI SĂPTĂMÂNĂ ANUL TRECUT

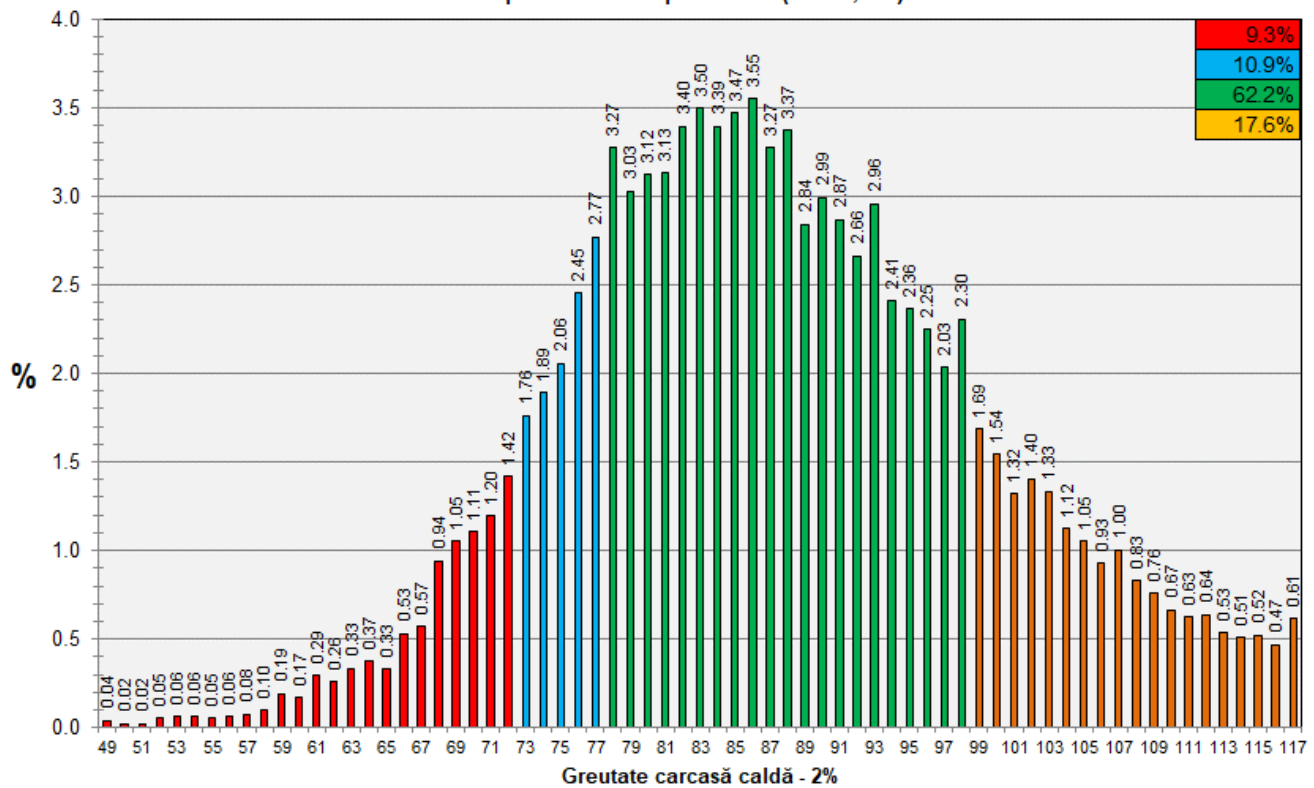




Distribuția conținutului de carne macră a carcaselor clasificate în România în săptămâna 1 - 7 aprilie 2024 (N = 53,385)



Distribuția greutatei carcaselor clasificate în România în săptămâna 1 - 7 aprilie 2024 (N = 53,385)



N.B. Coloanele de culoare verde din diagramele de la pagina 6 se grupează în intervalul optim al conținutului de carne macră și respectiv al greutatei carcaselor clasificate.